

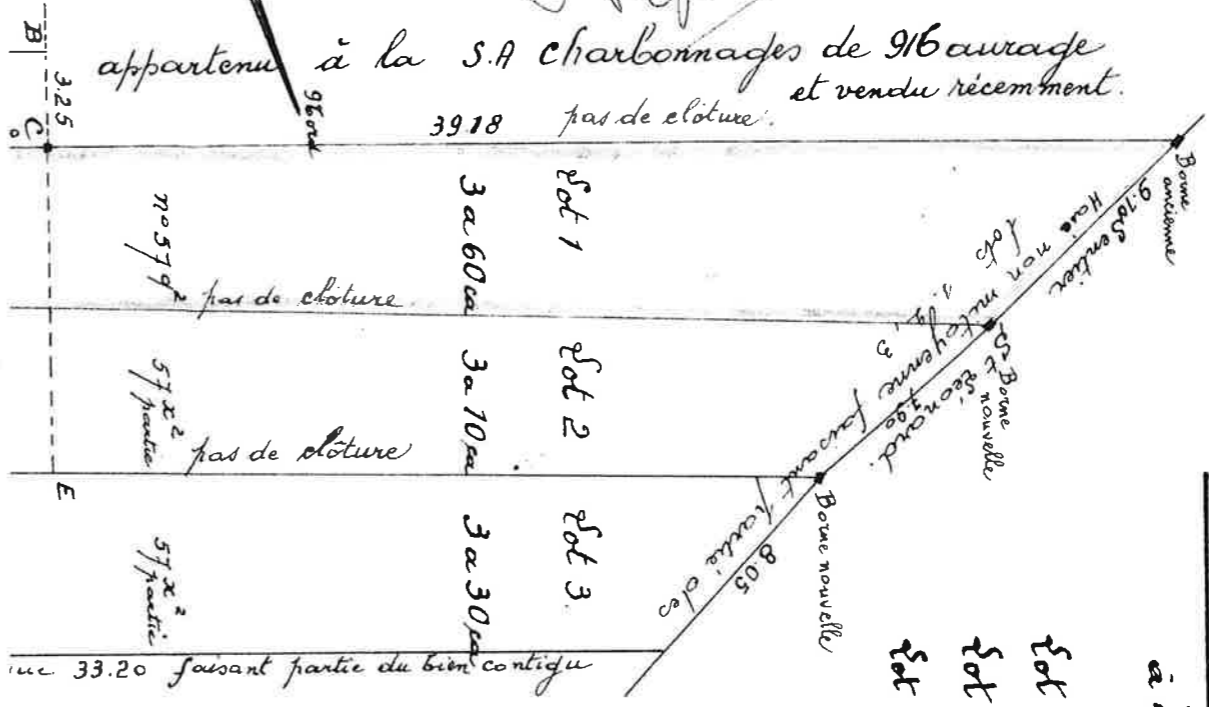
Commune de 916aurage.

Plan de lotissement de trois maisons appartenant à la S.A. Charbonnages de 916aurage



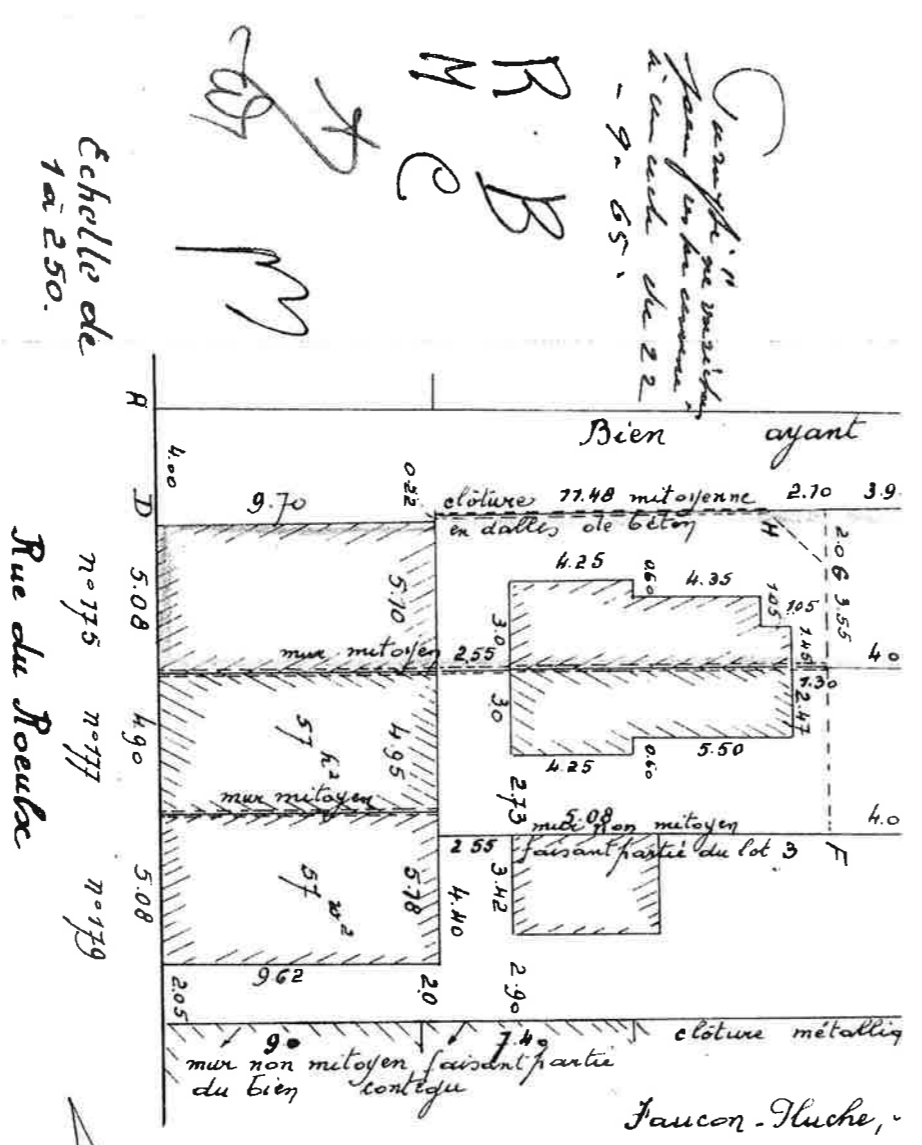
ENREGISTRÉ à ROEULX le premier octobre 1965, Vol. 66 fol. 23
 case 13, un rôle, un renvoi
 Reçu Club français 100

Receveur, Depenseira



Marcel.

lot 1	Surface bâtie : 072 ca id non bâtie : 288 ca id totale : 3a 60 ca
lot 2.	Surface bâtie : 073 ca id non bâtie : 237 ca id totale : 3a 10 ca
lot 3	Surface bâtie : 0a 66 ca id non bâtie : 2a 64 ca id totale : 3a 30 ca



Faucon-Fluche.

ABCD passage commun à l'usage des machines cotés 161 à 173 et 175 à 179
 CEFGH passage commun établi sur le lot 1 au profit des lots 2 et 3

Événement dû par les démonteurs-esperts, imposables bouvaigés, 916aurage, le 21 mars 1964.

Ducarme, & Hattfeld, 916aur