

# Opmetingsplan

Opwijk - 2° Afdeling - Sie G nr 466b

Datum : 26-04-2023 - Schaal : 1/500

Alle afstanden in meter



## LEGENDE

	Afsluiting
	Bestaande perceelsgrens
	Nieuwe perceelsgrens
	Kadastrale grens
	Bestaande grenspaal
	Nieuwe grenspaal
	Bestaande constructie
	Deksel (riolering)
	Watersliker
	Paal (verlichting)
	Rand voetweg
	Maximale inplanting nieuwe woning volgens verkavelingsvergunning

## Coördinatenlijst (lokaal stelsel)

Nr	x(m)	y(m)
1	99.85	38.69
2	111.16	39.81
3	112.72	39.97
4	112.87	113.48
5	102.94	116.98
7	121.15	40.83
8	121.29	110.51
9	129.02	41.71
10	133.15	42.30
11	133.28	106.28
12	84.93	123.08
13	96.15	46.09
14	142.59	21.47

### Doel van de opmeting:

Splitsen van perceel 466b in 3 loten volgens goedgekeurde verkavelingsvergunning met nummer OMV\_2022008467 dd. 08-09-2022:

- Lot 1, gelegen tussen punten 1 tot en met 5 heeft een oppervlakte van 8a 67ca.
- Lot 2, gelegen tussen punten 3, 7, 8 en 4 heeft een oppervlakte van 6a 03ca.
- Lot 3, gelegen tussen punten 7, 9, 10, 11 en 8 heeft een oppervlakte van 8a 03ca.

### Materialisatie van de perceelsgrens:

Bestaande grenspaal in punten 10 en 11.

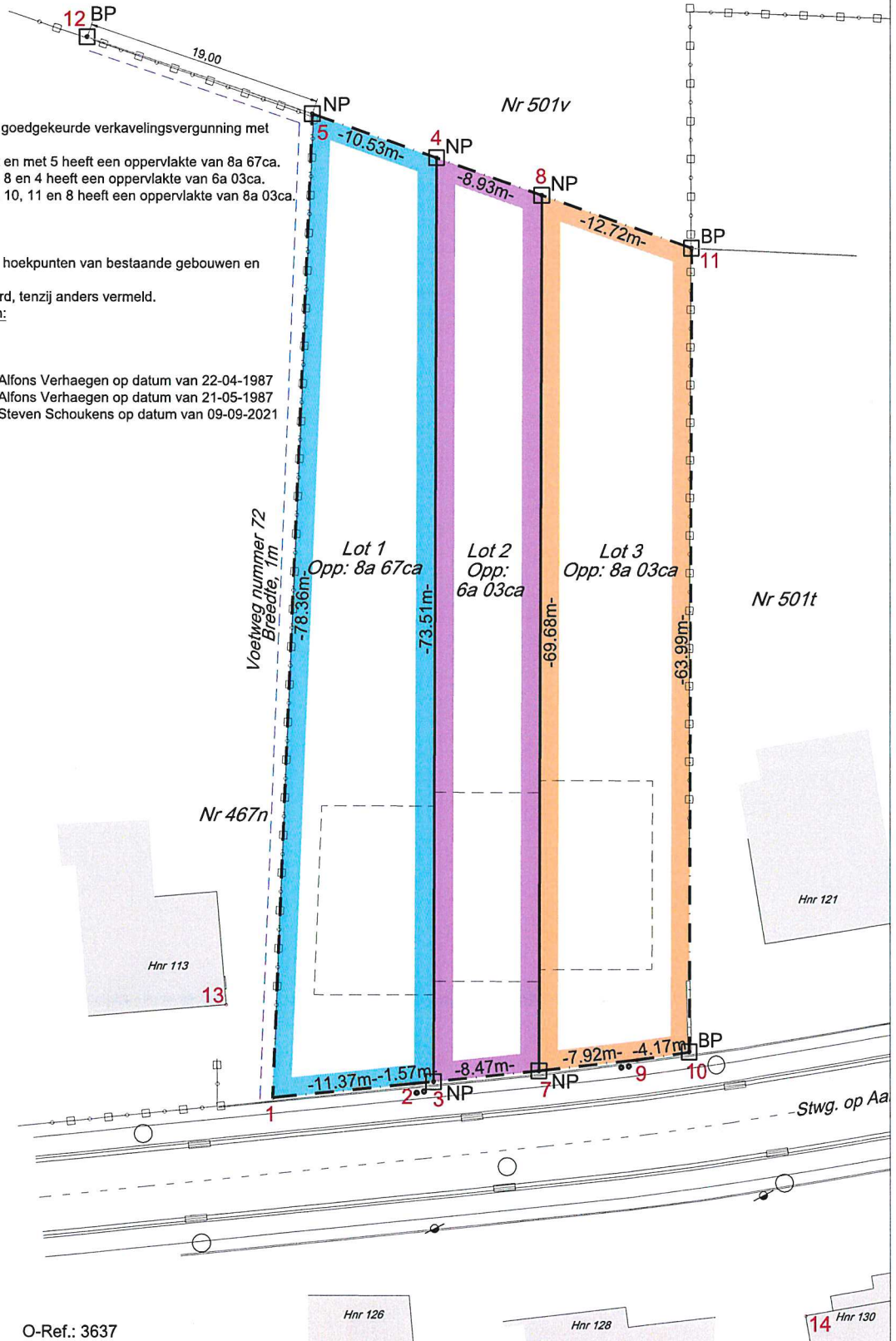
Nieuwe grenspaal in punten 3, 4, 5, 7 en 8.

Punten 12, 13 en 14 zijn referentiepunten op hoekpunten van bestaande gebouwen en bestaande grenspalen.

Grenzen en grenspunten niet gematerialiseerd, tenzij anders vermeld.

### De perceelsgrens werd bepaald op basis van:

- de bestaande toestand
- bestaande grenspalen
- atlas der buurtwegen
- opmetingsplan opgemaakt door landmeter Alfons Verhaegen op datum van 22-04-1987
- opmetingsplan opgemaakt door landmeter Alfons Verhaegen op datum van 21-05-1987
- opmetingsplan opgemaakt door landmeter Steven Schoukens op datum van 09-09-2021 (grens tussen punten 1 tot en met 11)



*(Handwritten signature in blue ink)*

Steven Schoukens - LAN040055  
 Ing. Bouwkunde - Landmeter  
 zaakvoerder BV SCHOUKENS  
 Schoolstraat 101 - 1745 OPWIJK  
 Tel : 052/35.72.87

O-Ref.: 3637