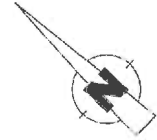


Gemeente RANST

Deelgemeente EMBLEM

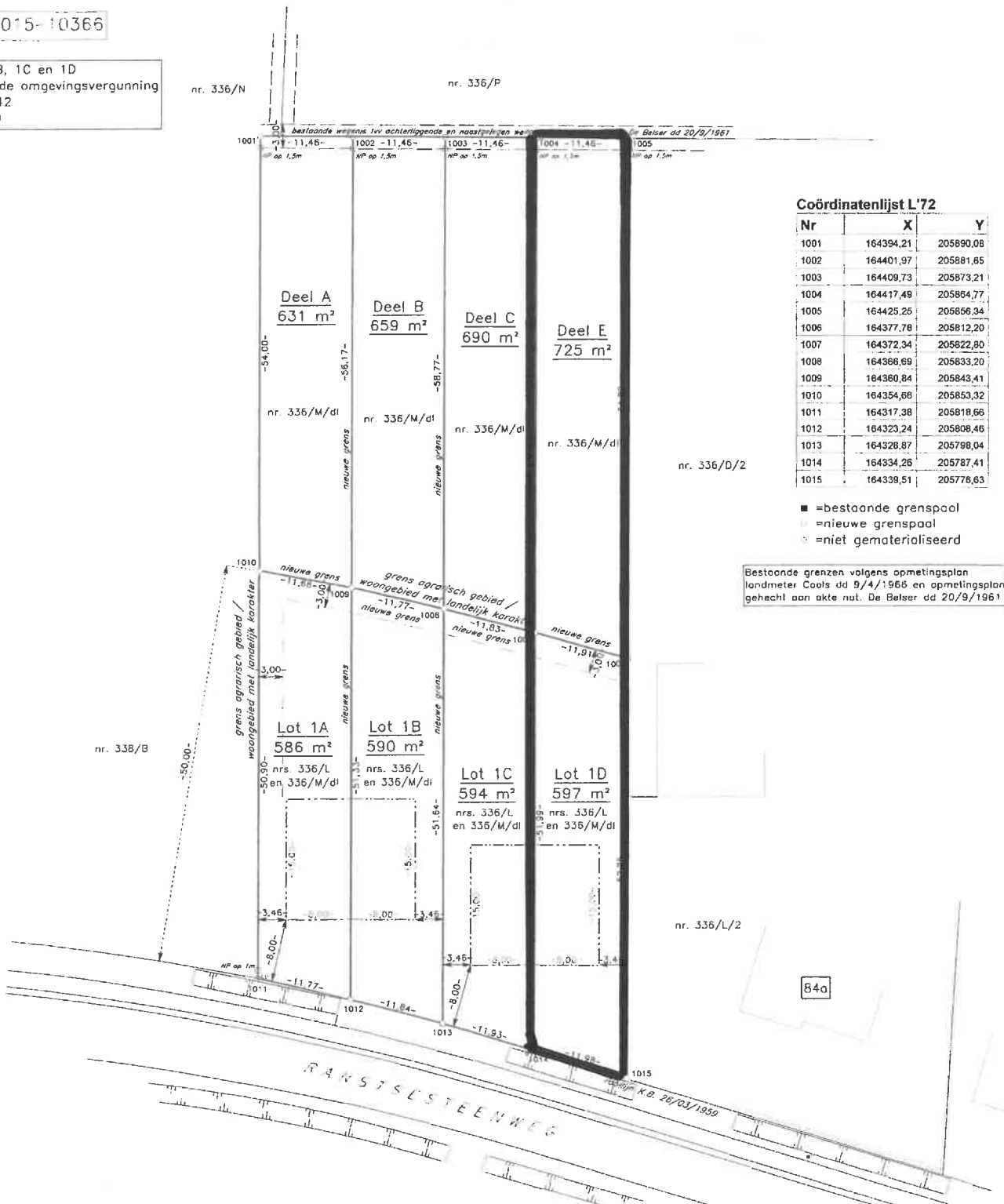
Opmetingsplan

Kadastraal : 4de Afdeling
Sectie C
Nr. 336/L en 336/M



Plan id: 11015-10366

De Loten 1A, 1B, 1C en 1D
zijn loten van de omgevingsvergunning
OMV_2020038742
dd 24/09/2020



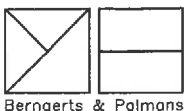
Coördinatenlijst L'72

Nr	X	Y
1001	164394,21	205890,08
1002	164401,97	205881,65
1003	164409,73	205873,21
1004	164417,49	205864,77
1005	164425,25	205856,34
1006	164377,78	205812,20
1007	164372,34	205822,80
1008	164366,69	205833,20
1009	164360,84	205843,41
1010	164354,66	205853,32
1011	164317,38	205818,66
1012	164323,24	205808,46
1013	164328,87	205798,04
1014	164334,26	205787,41
1015	164339,51	205776,63

- =bestaande grenspaal
- =nieuwe grenspaal
- =niet gematerialiseerd

Bestaande grenzen volgens opmetingsplan landmeter Cools dd 9/4/1966 en opmetingsplan gehecht aan akte nat. De Betsier dd 20/9/1961

Opgemaakt door Bernaerts & Palmans bvba ref. 19/302-1-V
Ranst, 20-09-2021



Marijn Palmans
Zaakvoerder, landmeter-expert
Schootstraat 6/1
2520 Ranst LAN 141593

Schaal : 1/500