

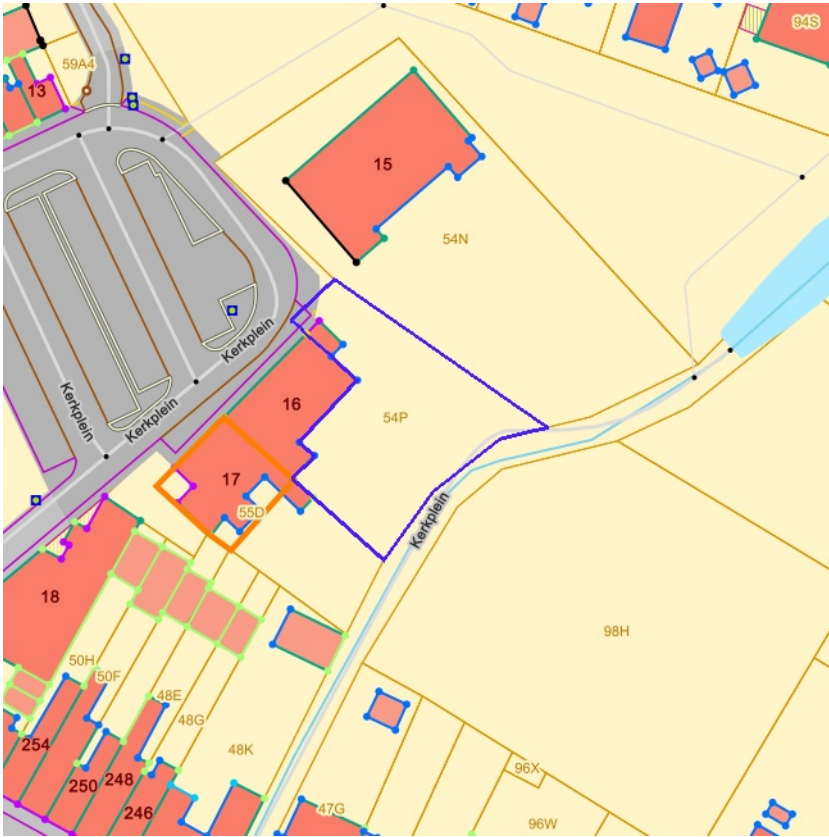
## Gegevens opvraging

Referentienummer	6f339c06460ed570dafc
Datum	10-04-2024
Perceelsnummer	33026 A 0054/00P000
Adres / Ligging	Plaats, 8908 Vlamertinge

## Inhoudstafel

1. Grootschalig Referentiebestand
2. Kadaster
3. Boskartering 1990
4. Bosreferentielaag 2000
5. Digitale boswijzer Vlaanderen 2012
6. Digitale boswijzer Vlaanderen 2021
7. Natuurbeheerplannen
8. RVV Overstromingsgebieden en oeverzones Integraal Waterbeleid
9. Recht van voorkoop
10. Luchtfoto Vlaanderen winter 2019 - kleur
11. Woningkwaliteit - panden met een herstelvordering
12. Woningkwaliteit - Vlaamse inventaris van ongeschikte en onbewoonbare woningen
13. Woningkwaliteit - woningen met een conformiteitsattest
14. Gebieden van het VEN en het IVON
15. Traditionele landschappen
16. Overstromingsgevoelige gebieden 2017 (Watertoets)
17. Watertoets - Overstromingsgevoelige gebieden vanuit de zee 2023
18. Watertoets - Overstromingsgevoelige gebieden fluviaal 2023
19. Watertoets - Overstromingsgevoelige gebieden pluviaal 2023
20. Signaalgebieden
21. Risicozones voor overstromingen
22. Recent overstromde gebieden
23. Overstromingsgebieden en oeverzones Integraal Waterbeleid
24. Van nature overstroombare gebieden
25. Grondwaterwingebieden en beschermingszones
26. PFAS
27. Jachtterreinen
28. Bodemonderzoeken en sanering (OVAM)
29. Gewestplan
30. Ruimtelijk uitvoeringsplan
31. Beschermd Onroerend Erfgoed
32. Vastgestelde Inventarissen
33. Unesco Werelderfgoed
34. Plannen
35. Gebieden geen archeologie
36. Wetenschappelijke inventarissen
37. Erfgoedlandschappen
38. Atlas der Buurtwegen

Legende : resultaat in perceel | geen resultaat in perceel



[klik naar geo-portaal](#)

BRONNEN  
Agentschap Informatie Vlaanderen  
[WMS GRB](#)



BRONNEN  
© (10/04/2024) General Administration of the Patrimonial Documentation  
[WMS Cadastral Layers](#)

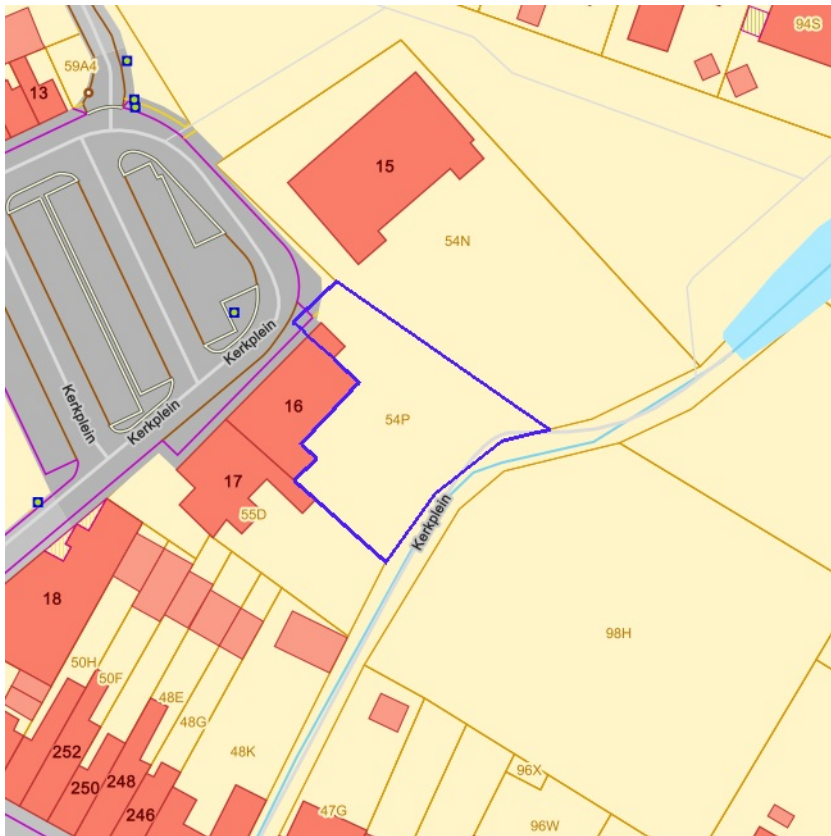


- Loofhout
- Gemengd loofhout (20 - 60% bijmenging naaldhout)
- Gemengd naaldhout (20 - 50% bijmenging loofhout)
- Naaldhout
- Heide
- Te herbebossen oppervlakte
- Niet beboste oppervlakte van het bosdomein
- Vijvers binnen het bosdomein



[klik naar geo-portaal](#)

BRONNEN  
 Agentschap voor Natuur en Bos  
[WMS Boskartering 1990](#)



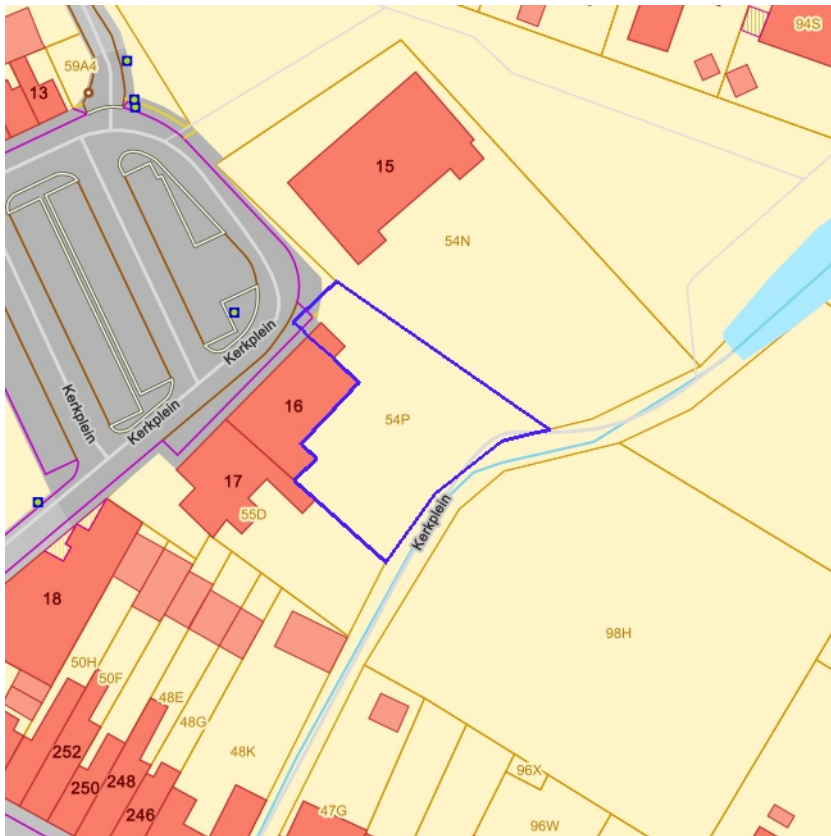
- Loofhout
- Gemengd loofhout (20 - 60% bijmenging naaldhout)
- Gemengd naaldhout (20 - 50% bijmenging loofhout)
- Naaldhout
- Heide
- Te herbebossen oppervlakte
- Niet beboste oppervlakte van het bosdomein
- Vijvers binnen het bosdomein



[klik naar geo-portaal](#)

**BRONNEN**

Agentschap voor Natuur en Bos  
[WMS Agentschap voor Natuur en Bos](#)  
[WFS Bosreferentielaag 2000](#)

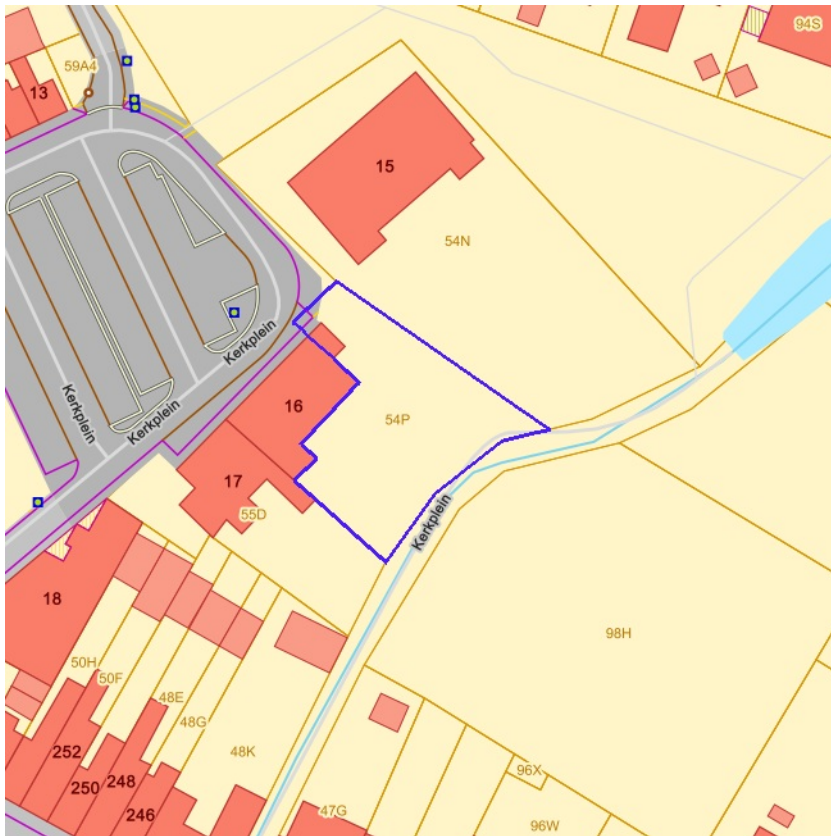


Geen bos  
Bos



[klik naar geo-portaal](#)

BRONNEN  
Agentschap voor Natuur en Bos  
[WMS Agentschap voor Natuur en Bos](#)



Geen bos  
Bos



[klik naar geo-portaal](#)

BRONNEN  
Agentschap voor Natuur en Bos  
[WMS Agentschap voor Natuur en Bos](#)



- Erfgoedbeheerplan
- Natuurbeheerplan Type 1
- Natuurbeheerplan Type 2
- Natuurbeheerplan Type 3
- Natuurbeheerplan Type 4
- Andere beheerplannen
- Harmonisch Park- en Groenbeheerplan
- Beperkt Bosbeheerplan
- Uitgebreid Bosbeheerplan
- Beheerplan Militair domein
- Vlaams Natuurreservaat
- Erkend Natuurreservaat
- Aangewezen Bosreservaat
- Erkend Bosreservaat



[klik naar geo-portaal](#)

**BRONNEN**

Agentschap voor Natuur en Bos

[WMS Mercator Publieke View Service](#)

[WFS Mercator Publieke Download Service](#)





- IWB Oeverzone
- IWB Overstromingsgebied



[klik naar geo-portaal](#)

BRONNEN  
Vlaamse Milieumaatschappij  
[WMS RVV Afbakeningen](#)  
[WFS Gebieden met recht van voorkoop](#)



[klik naar geo-portaal](#)

Sinds 1 oktober 2012 is het Harmoniseringsdecreet in werking en moeten aanbiedingen en uitoefeningen via het e-voorkooploket van de VLM verlopen.

**Belangrijk:** De rangschikking van de begunstigden die een identieke volgorde hebben in onderstaande lijst is willekeurig en doet geen uitspraak over de volgorde van uitoefenen.

**Geen recht van voorkoop van toepassing** op 10-04-2024 op het perceel 33026A0054/00P000.

**BRONNEN**

Agentschap voor Geografische Informatie Vlaanderen  
[Geografisch themabestand 'Vlaamse voorkooprechten'](#)



[klik naar geo-portaal](#)

**BRONNEN**

Agentschap Informatie Vlaanderen

[WMS Orthofotomozaïek, middenschalig, winteropnamen, kleur, 2019, Vlaanderen](#)



[klik naar geo-portaal](#)

**BRONNEN**

Wonen-Vlaanderen

[Panden met een herstelvordering via POI-service](#)



[klik naar geo-portaal](#)

**BRONNEN**

Wonen-Vlaanderen

[Vlaamse inventaris van ongeschikte en onbewoonbare woningen via POI-service Dataset.](#)



[klik naar geo-portaal](#)

**BRONNEN**

Wonen-Vlaanderen

[Woningen met een conformiteitsattest via POI-service Dataset](#)



- Grote Eenheid Natuur
- Grote Eenheid Natuur in ontwikkeling
- Natuurverwervingsgebied



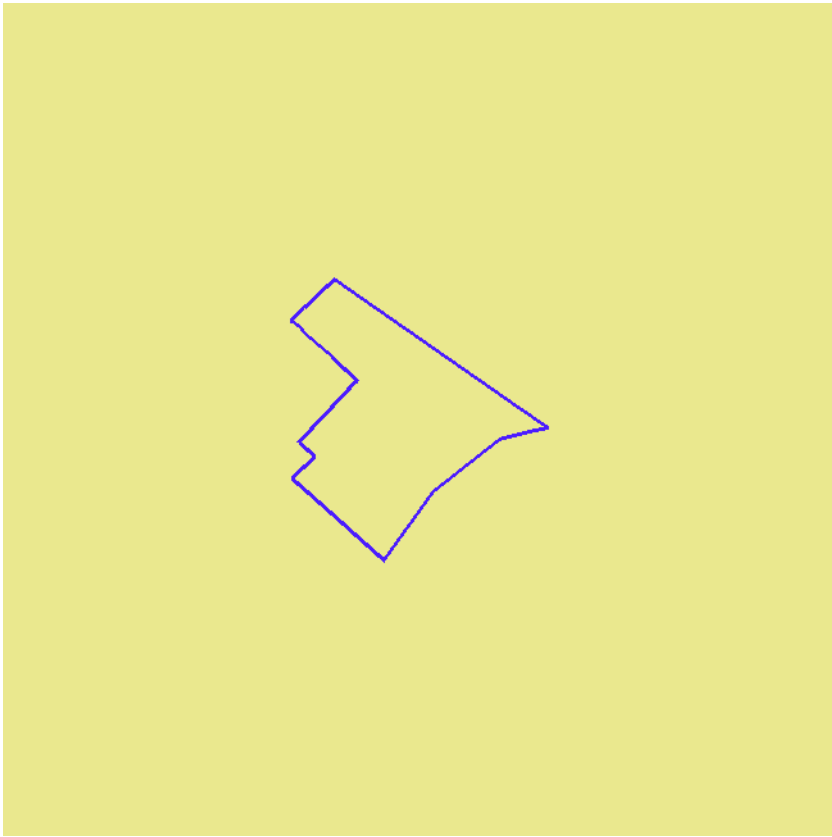
[klik naar geo-portaal](#)

**BRONNEN**

Agentschap voor Natuur en Bos, OpenStreetMap

[WMS Mercator Publieke View Service](#)

[WFS Mercator Publieke Download Service](#)



- Stedelijke gebieden en havengebieden
- Kust
- Kustpolders
- Scheldepolders
- Zandstreek binnen de Vlaamse Vallei
- Zandstreek buiten de Vlaamse Vallei
- Zandleem- en leemstreek
- Noorderkempen
- Centrale Kempen
- Zuiderkempen
- Kempens Plateau
- Maasland
- Hageland
- Vochtig Haspengouw
- Droog Haspengouw
- Brabantse Leemstreek
- Land van Herve
- Scheldebekken met getijden
- Scheldebekken zonder getijden
- Netebekken
- Dijle-Gete-Demeris
- Kustbekken met IJzer
- Maasbekken

**Traditioneel landschap**

<b>Identificator traditioneel landschap</b>	171
<b>Naam</b>	Zuidelijke IJzervlakte en het land van Ieper
<b>Streeknaam</b>	Zandleem- en leemstreek

BRONNEN  
 UG - Vakgroep Geografie  
[WMS Universiteit Gent](#)  
[WFS Traditionele landschappen](#)





**BRONNEN**  
Vlaamse Milieumaatschappij, OpenStreetMap  
[WMS overstromingsgevoelige gebieden 2017](#)



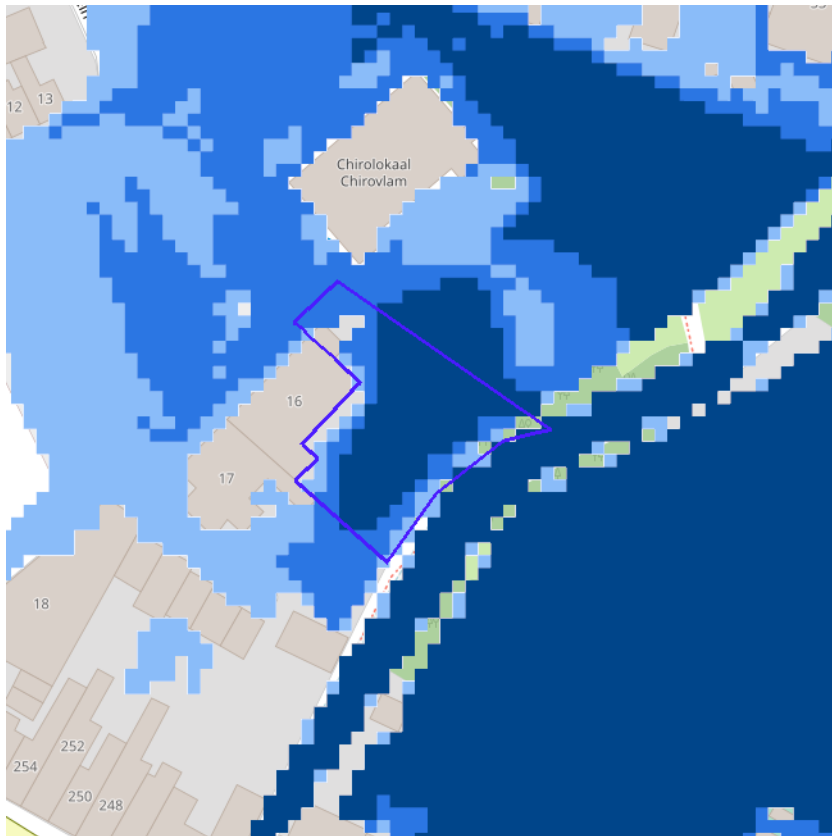
- Kleine kans op overstromingen onder klimaatverandering
- Kleine kans op overstromingen
- Middelgrote kans op overstromingen



[klik naar geo-portaal](#)

**BRONNEN**

Vlaamse Milieumaatschappij, OpenStreetMap  
[WMS overstromingsgevoelige gebieden vanuit de zee](#)



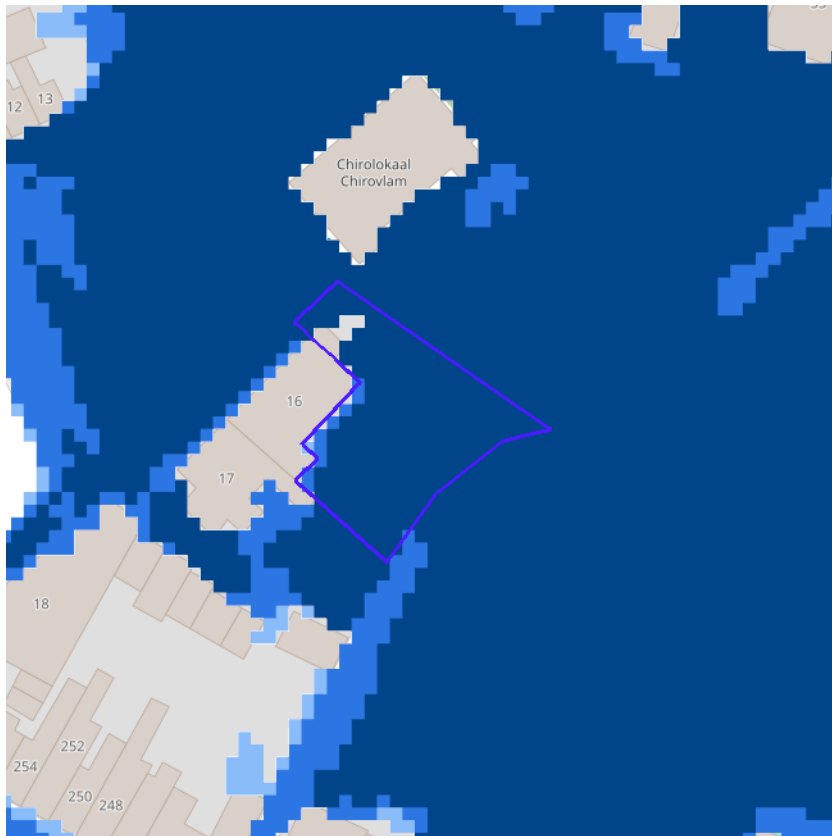
- Kleine kans op overstromingen onder klimaatverandering
- Kleine kans op overstromingen
- Middelgrote kans op overstromingen



[klik naar geo-portaal](#)

**BRONNEN**

Vlaamse Milieumaatschappij, OpenStreetMap  
[WMS overstromingsgevoelige gebieden fluviaal](#)



- Kleine kans op overstromingen onder klimaatverandering
- Kleine kans op overstromingen
- Middelgrote kans op overstromingen



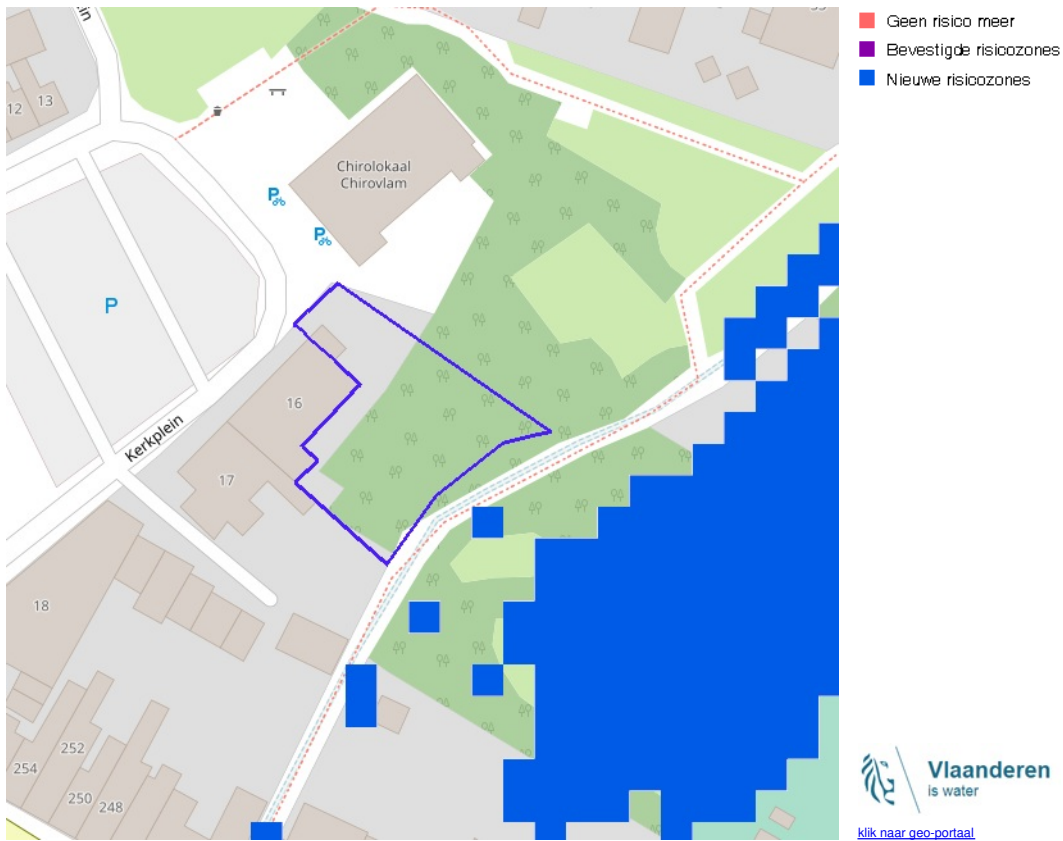
[kijk naar geo-portaal](#)

**BRONNEN**

Vlaamse Milieumaatschappij, OpenStreetMap  
[WMS overstromingsgevoelige gebieden pluviaal](#)



BRONNEN  
Vlaamse Milieumaatschappij, OpenStreetMap  
[WMS Signaalgebieden](#)



[klik naar geo-portaal](#)

**BRONNEN**  
Departement Mobiliteit en Openbare Werken, afdeling Waterbouwkundig Laboratorium en Vlaamse Milieumaatschappij - afdeling Operationeel Waterbeheer, OpenStreetMap  
[WMS risicozones overstromingen 2017](#)



Recent overstroomd gebied



[klik naar geo-portaal](#)

**BRONNEN**

Vlaamse Milieumaatschappij, OpenStreetMap

[WMS Vlaamse Milieumaatschappij](#)

[WFS Recent overstroomde gebieden](#)



Overstromingsgebieden en oeverzones



[klik naar geo-portaal](#)

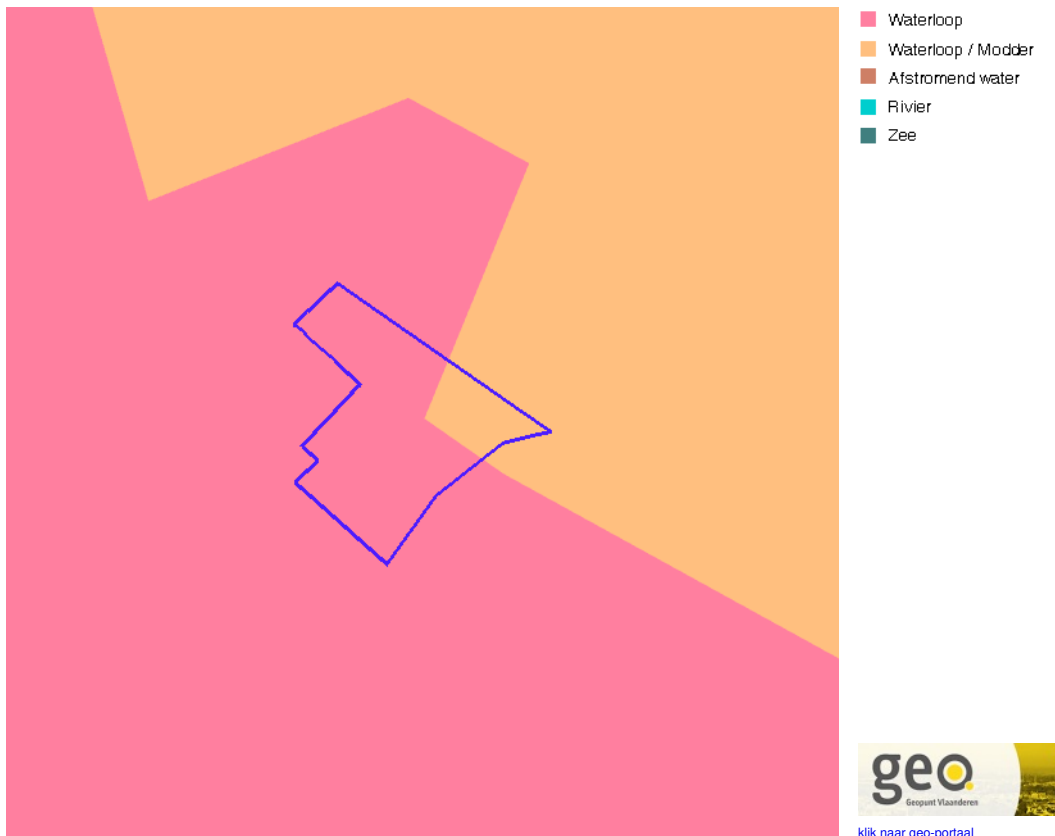
**BRONNEN**

Vlaamse Milieumaatschappij - afdeling Operationeel Waterbeheer, OpenStreetMap

[WMS Vlaamse Milieumaatschappij](#)

[WFS Overstromingsgebieden en oeverzones](#)





**Van nature overstroombare gebieden**

<b>Object identificator</b>	77662
<b>Identificator verschijningstoestand van exemplaar</b>	77662
<b>Oorzaak van de (historische) overstromingen</b>	X
<b>Omschrijving oorzaak van de (historische) overstromingen</b>	Combinatie overstroombaar vanuit waterloop - overstroombaar door afspoelend excess-hemelwater
<b>Herkomst</b>	Vertaling van bodemkaartlegende (code B)
<b>Datum opname in NOG-bestand of laatste correctie</b>	05/12/2000
<b>Naam van het primair hydrografisch bekken</b>	Ijzerbekken
<b>Stroomgebied van het primair hydrografisch bekken</b>	Ijzer

**Van nature overstroombare gebieden**

<b>Object identificator</b>	78977
<b>Identificator verschijningstoestand van exemplaar</b>	78977
<b>Oorzaak van de (historische) overstromingen</b>	W
<b>Omschrijving oorzaak van de (historische) overstromingen</b>	Overstroombaar vanuit waterloop
<b>Herkomst</b>	Expertise/interpretatie (code M)
<b>Datum opname in NOG-bestand of laatste correctie</b>	05/12/2000
<b>Naam van het primair hydrografisch bekken</b>	Ijzerbekken
<b>Stroomgebied van het primair hydrografisch bekken</b>	Ijzer

BRONNEN  
 Vlaamse Milieumaatschappij - afdeling Operationeel Waterbeheer, OpenStreetMap  
[WMS Vlaamse Milieumaatschappij](#)  
[WFS Van nature overstroombare gebieden](#)



- Winning
- Beschermingszone type I
- Beschermingszone type II
- Beschermingszone type III



[klik naar geo-portaal](#)

**BRONNEN**  
Vlaamse overheid - Vlaamse MilieuMaatschappij - Afdeling Operationeel Waterbeheer  
[WMS Grondwaterwingebieden en beschermingszones](#)  
[WFS Grondwaterwingebieden en beschermingszones](#)



**Actuele no regret zones (PFAS)**

- Opgeheven
- Preventief ingesteld
- Locatiespecifiek vastgesteld

**Middelpunten no regret zones (PFAS)**

- Geselecteerd profiel

**Profielen (PFAS)**

- Boring
- Peilbuis
- Waterbodemstaal
- Staal

**Inventaris brandweer(oefen)terreinen en incidenten (PFAS)**

- Geen verkennend bodemonderzoek beschikbaar (geen VBO)
- Niet-PFAS-verdachte locatie
- Verkennend bodemonderzoek beschikbaar (VBO)



[klik naar PFAS-verkenner](#)

**BRONNEN**

Openbare Vlaamse Afvalstoffenmaatschappij (OVAM), Agentschap Zorg en Gezondheid

[Actuele no regret zones \(PFAS\)](#)

[Middelpunten no regret zones \(PFAS\)](#)

[Profielen \(PFAS\)](#)

[Inventaris brandweer\(oefen\)terreinen en incidenten \(PFAS\)](#)

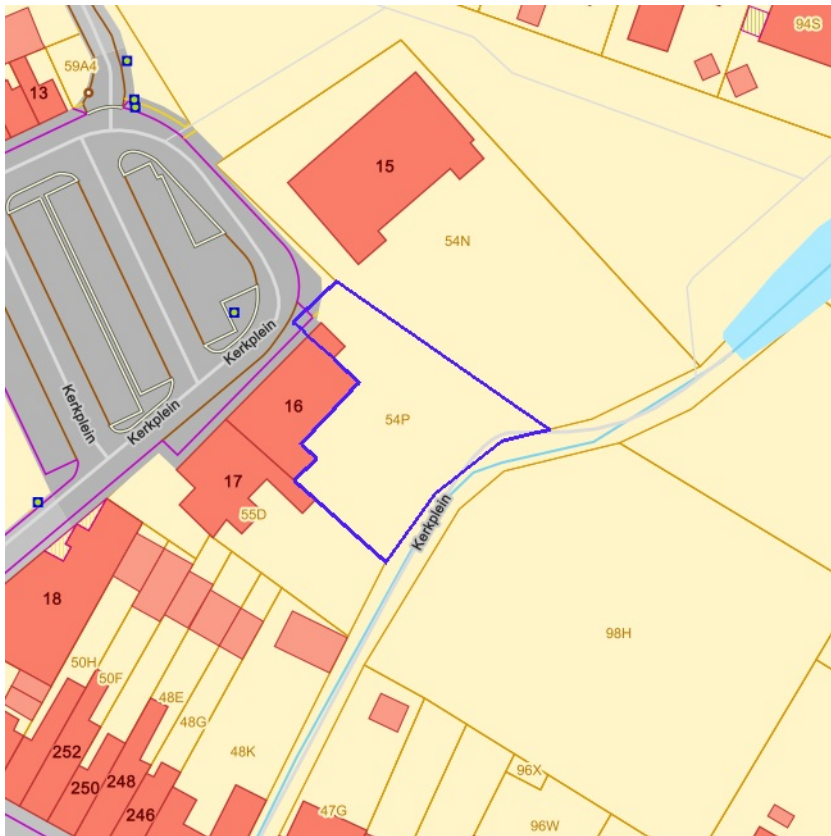


Jachtterreinen



[klik naar geo-portaal](#)

BRONNEN  
Agentschap Informatie Vlaanderen  
[WMS.Jacht](#)



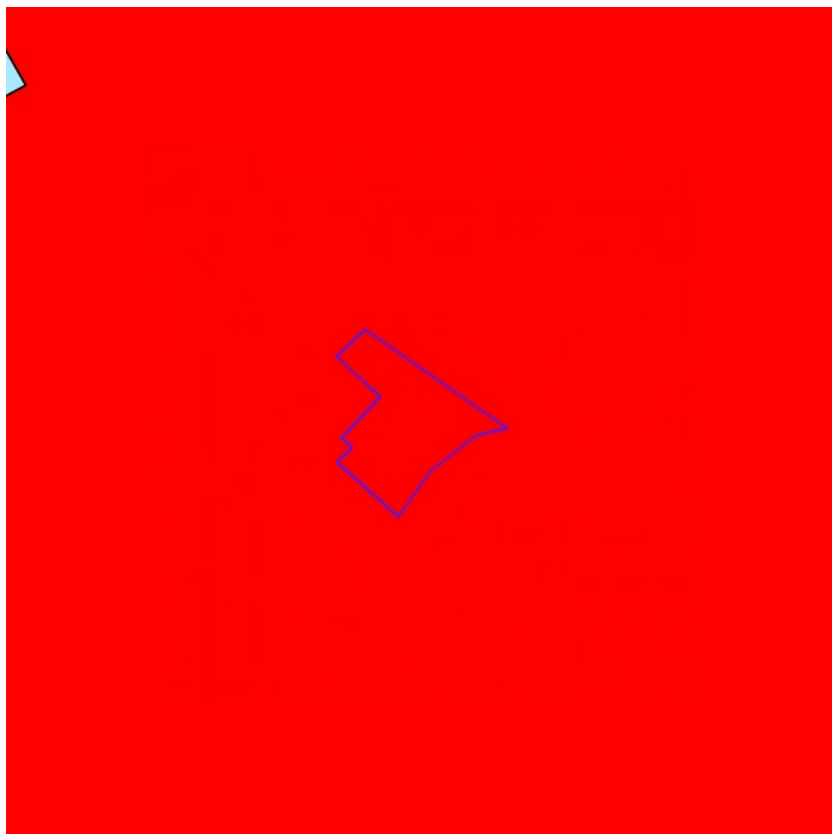
- Sitebesluit
- Oriënterend bodemonderzoek
- Beschrijvend bodemonderzoek
- Bodemsaneringsproject
- Eindevaluatieonderzoek
- Evaluatierapport schadegeval
- Vaststelling schadegeval
- Melding schadegeval
- Melding bodemverontreiniging

**BRONNEN**

Openbare Afvalstoffenmaatschappij voor het Vlaamse Gewest

[WMS Mercator Publieke View Service](#)

[WFS Mercator Publieke Download Service](#)



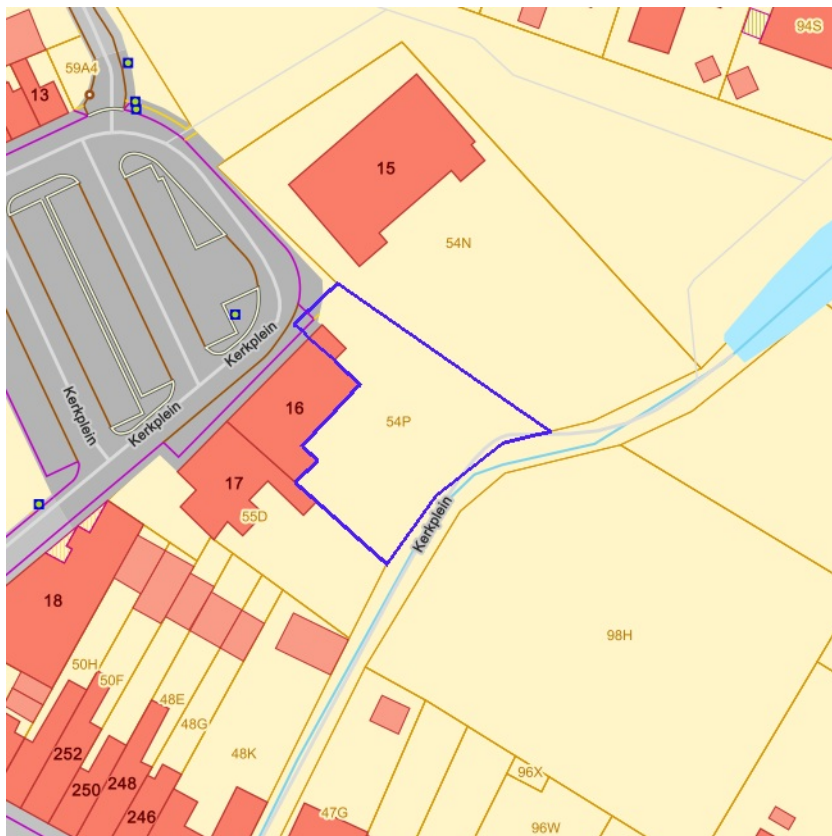
	0100 - Woongebieden
	0105 - Woonuitbreidingsgebieden
	0200 - gebieden voor gemeenschapsvoorziening en openbaar nut
	0400 - Recreatiegebieden
	0401 - Gebieden voor dagrecreatie
	0402 - Gebieden voor verblijfsrecreatie
	0410 - Gebieden voor toeristische recreatieparken (TRP)
	0500 - Parkgebieden
	0600 - Bufferzones
	0700 - Groengebieden
	0701 - Natuurgebieden
	0702 - Natuurgebieden met wetenschappelijke waarde of natuurreservaten
	0800 - Bosgebieden
	0900 - Agrarische gebieden
	0901 - Landschappelijk waardevolle agrarische gebieden
	1000 - Industriegebieden
	1100 - Ambachtelijke bedrijven en KMO's
	1700 - Landelijke gebieden


[klik naar geo-portaal](#)

Gewestplan	
Identificator	6c70a735-9442-445d-9d71-5e120a25cb49
Dossier type	GWP
Unieke identificatienummer	GWP_02000_222_00005_00001
Naam	origineel gewestplan Ieper - Poperinge
Fase	BG ; Besluit tot goedkeuring
Identificatienummer van de objectgerichte voorschrifttekst	GWP_02000_222_00005_00001_00_0100
Naam van het stedenbouwkundig voorschrift	woongebieden
Identificatienummer van de objectgerichte voorschrifttekst	<a href="https://download.dsi.omgeving.vlaanderen.be/be.vl.omg.dsi.stukonderdeel.GWP_02000_222_00005_00001.BG.1.Dossierstuk.SV.1#page=1">https://download.dsi.omgeving.vlaanderen.be/be.vl.omg.dsi.stukonderdeel.GWP_02000_222_00005_00001.BG.1.Dossierstuk.SV.1#page=1</a>
Fichelink	<a href="https://dsi.omgeving.vlaanderen.be/fiche-detail/2a6c7e83-bc49-4a82-98dd-a240390e0463">https://dsi.omgeving.vlaanderen.be/fiche-detail/2a6c7e83-bc49-4a82-98dd-a240390e0463</a>
De categorie van gebiedsaanduiding	WON
Legende	0100
Ondergrond	TOPO
Datum van opmaak van de ondergrond	01/01/1971
Fasedatum	14/08/1979
Datum van verschijning in Belgisch Staatsblad	28/09/1979

## BRONNEN

Vlaamse Overheid, Departement Omgeving, Vlaams Planbureau voor Omgeving  
[WMS Mercator Publieke View Service](#)  
[WFS Mercator Publieke Download Service](#)



- Contour van grondvlakken
- Contour van overdrukken
- Contour van lijnen



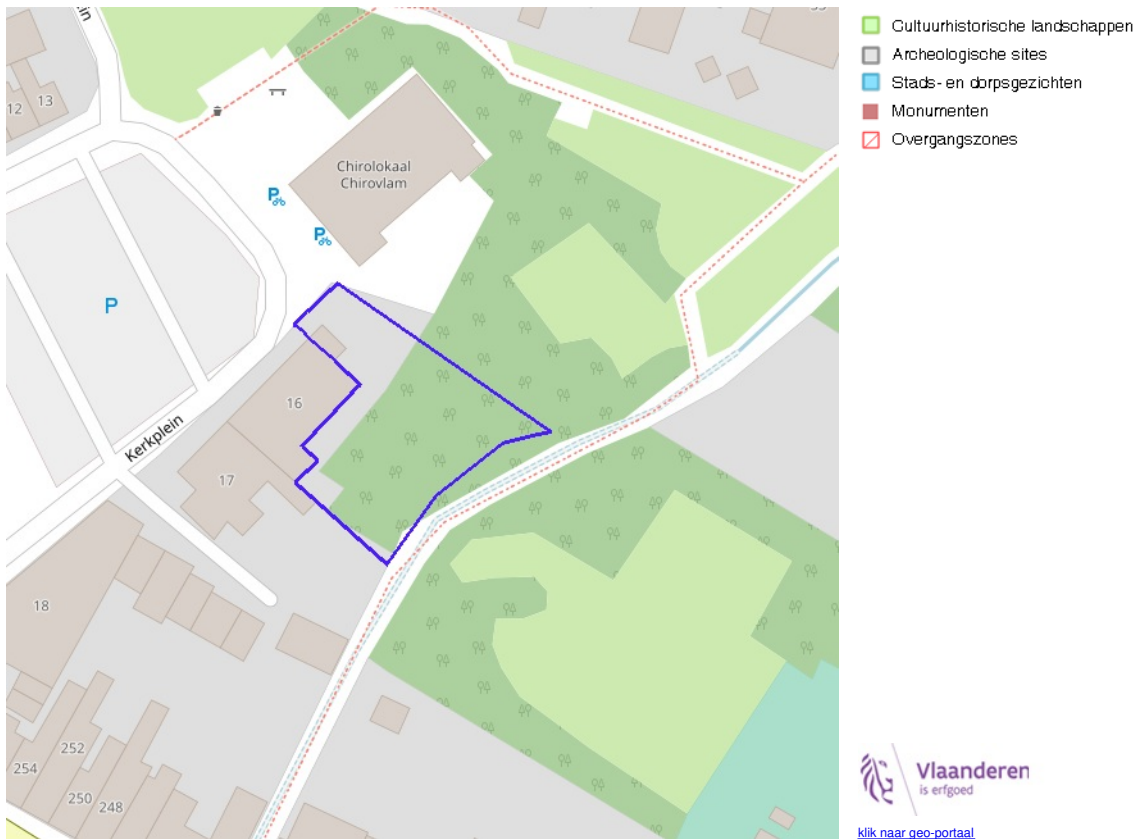
[klik naar geo-portaal](#)

**Provinciaal Ruimtelijk Uitvoeringsplan**

<b>Identificator</b>	f2d31e92-9084-4abd-af4f-947baae7dd0
<b>Identificatienummer van het plan, uniek in Vlaanderen</b>	RUP_30000_213_00119_00001
<b>Dossier type</b>	proRUP
<b>Fase</b>	BG ; Besluit tot goedkeuring
<b>Fasedatum</b>	23/10/2013
<b>Identificatienummer stedenbouwkundig voorschrift</b>	RUP_30000_213_00119_00001_001
<b>Naam van het stedenbouwkundig voorschrift</b>	overdruk solitaire vakantiewoningen
<b>Legende</b>	oranje fijn arcering
<b>Ondergrond</b>	ANDERE
<b>Omschrijving ondergrond</b>	gemeentegrens
<b>Datum van opmaak van de ondergrond</b>	01/01/2012
<b>Identificatienummer van de objectgerichte voorschrifttekst</b>	<a href="https://download.dsi.omgeving.vlaanderen.be/be.vl.omg.dsi.stukonderdeel.RUP_30000_213_00119_00001.BG.1.Dossierstuk.SV.1#page=-1">https://download.dsi.omgeving.vlaanderen.be/be.vl.omg.dsi.stukonderdeel.RUP_30000_213_00119_00001.BG.1.Dossierstuk.SV.1#page=-1</a>
<b>Fichelink</b>	<a href="https://dsi.omgeving.vlaanderen.be/fiche-detail/aa33d3a3-0857-445a-af90-e9c77a9e8f3b">https://dsi.omgeving.vlaanderen.be/fiche-detail/aa33d3a3-0857-445a-af90-e9c77a9e8f3b</a>
<b>Datum van verschijning in Belgisch Staatsblad</b>	17/12/2013

BRONNEN  
 Vlaamse Overheid, Departement Omgeving, Vlaams Planbureau voor Omgeving  
[WMS Mercator Publieke View Service](#)  
[WFS Mercator Publieke Download Service](#)

Cultuurhistorische landschappen / archeologische sites / stads- en dorpsgezichten / monumenten en overgangszones



BRONNEN

OpenStreetMap; Vlaamse Overheid - Agentschap Onroerend Erfgoed (© Deze data is eigendom van Agentschap Onroerend Erfgoed)  
[WMS Agentschap Onroerend Erfgoed Publieke View Service](#)  
[WFS Agentschap Onroerend Erfgoed Publieke Download Service](#)



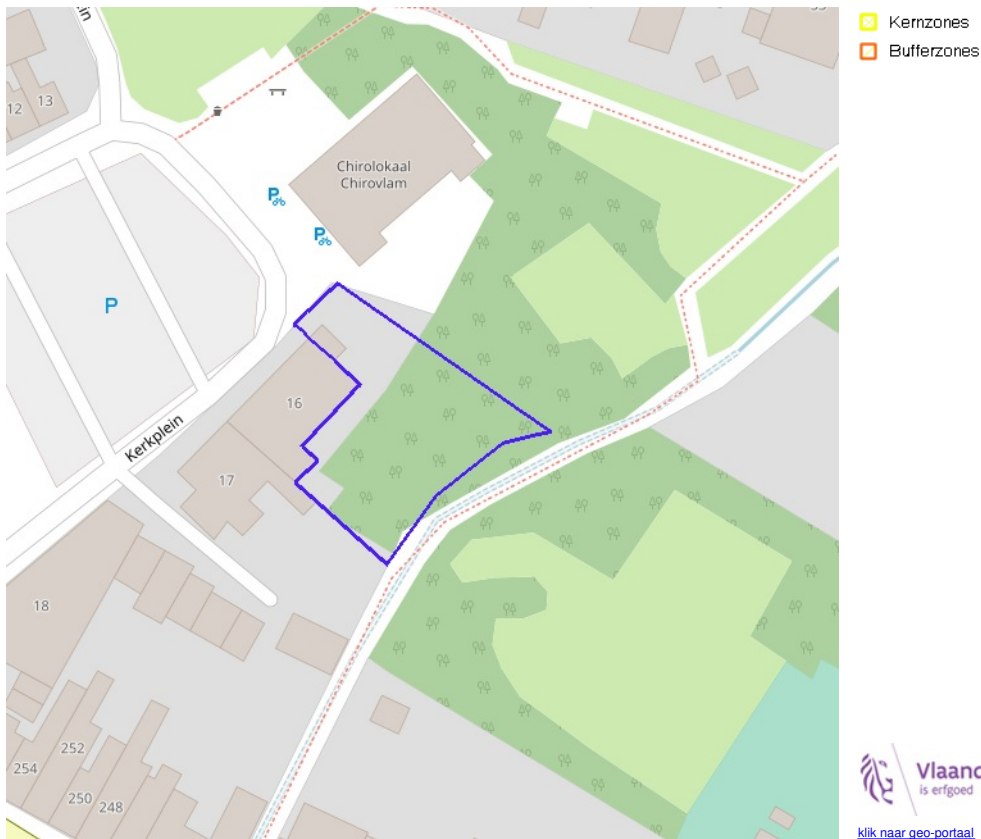


**Vastgesteld bouwkundig erfgoed**

<b>Identificator</b>	24227
<b>Naam</b>	Pastorie en kapelanie
<b>Type</b>	Vastgesteld bouwkundig erfgoed
<b>Locatie</b>	Kerkplein 16-17 (Ieper)
<b>Geldig sinds</b>	24/09/2009
<b>URL</b>	<a href="https://inventaris.onroerenderfgoed.be/aanduidingsobjecten/24227">https://inventaris.onroerenderfgoed.be/aanduidingsobjecten/24227</a>

BRONNEN  
 OpenStreetMap; Vlaamse Overheid - Agentschap Onroerend Erfgoed (© Deze data is eigendom van Agentschap Onroerend Erfgoed)  
[WMS Agentschap Onroerend Erfgoed Publieke View Service](#)  
[WFS Agentschap Onroerend Erfgoed Publieke Download Service](#)

Kernzones en bufferzones



**BRONNEN**  
OpenStreetMap; Vlaamse Overheid - Agentschap Onroerend Erfgoed (© Deze data is eigendom van Agentschap Onroerend Erfgoed)  
[WMS Agentschap Onroerend Erfgoed Publieke View Service](#)  
[WFS Agentschap Onroerend Erfgoed Publieke Download Service](#)



- Beheersplannen
- Onroerenderfgoedrichtplannen



**BRONNEN**  
OpenStreetMap; Vlaamse Overheid - Agentschap Onroerend Erfgoed (© Deze data is eigendom van Agentschap Onroerend Erfgoed)  
[WMS Agentschap Onroerend Erfgoed Publieke View Service](#)  
[WFS Agentschap Onroerend Erfgoed Publieke Download Service](#)

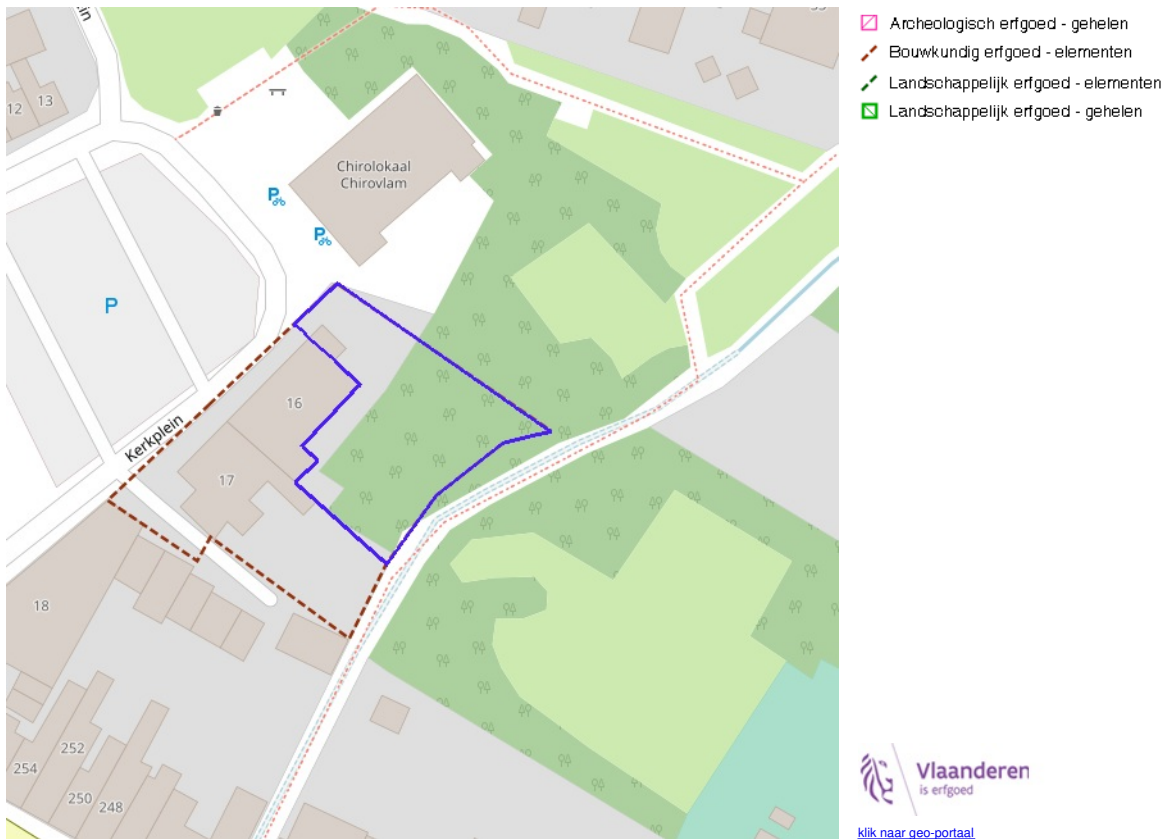


- Gebieden geen archeologie - gewestelijk
- Gebieden geen archeologie - gemeentelijk



**BRONNEN**  
OpenStreetMap; Vlaamse Overheid - Agentschap Onroerend Erfgoed (© Deze data is eigendom van Agentschap Onroerend Erfgoed)  
[WMS Agentschap Onroerend Erfgoed Publieke View Service](#)  
[WFS Agentschap Onroerend Erfgoed Publieke Download Service](#)

Bouwkundig, archeologisch en landschappelijk waardevol onroerend erfgoed



Bouwkundig erfgoed - element

<b>Identificator</b>	30805
<b>Naam</b>	Pastorie en kapelanie
<b>Locatie</b>	Kerkelein 16-17 (leper)
<b>URL</b>	<a href="https://inventaris.onroerenderfgoed.be/erfgoedobjecten/30805">https://inventaris.onroerenderfgoed.be/erfgoedobjecten/30805</a>
<b>Omvang</b>	element

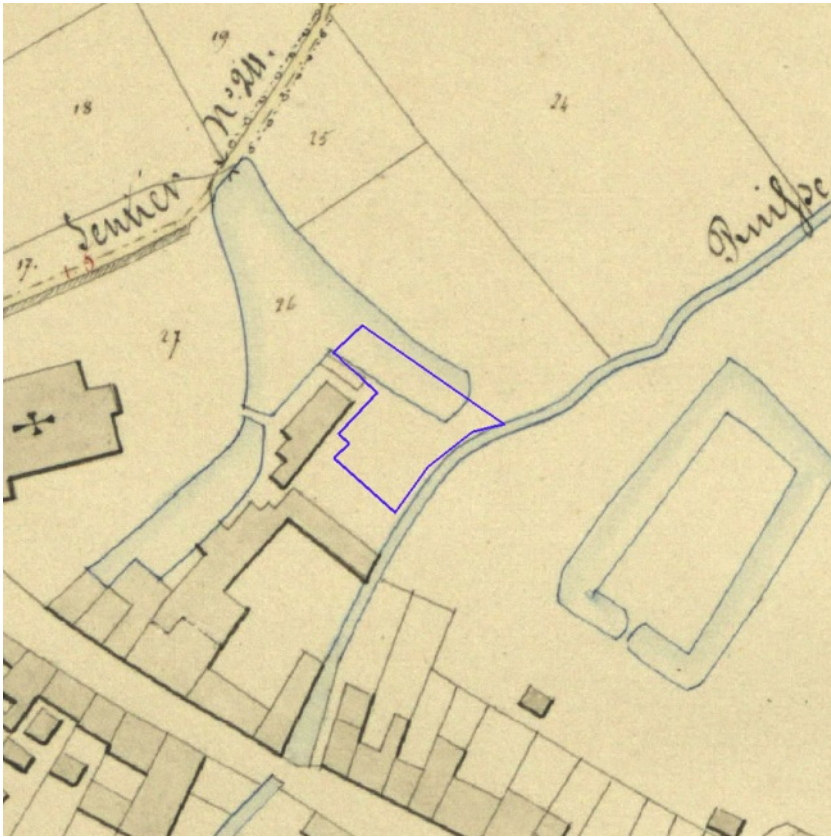
BRONNEN  
 OpenStreetMap; Vlaamse Overheid - Agentschap Onroerend Erfgoed (© Deze data is eigendom van Agentschap Onroerend Erfgoed)  
[WMS Agentschap Onroerend Erfgoed Publieke View Service](#)  
[WFS Agentschap Onroerend Erfgoed Publieke Download Service](#)



Erfgoedlandschappen (indicatief)



**BRONNEN**  
OpenStreetMap; Vlaamse Overheid - Agentschap Onroerend Erfgoed (© Deze data is eigendom van Agentschap Onroerend Erfgoed)  
[WMS Agentschap Onroerend Erfgoed Publieke View Service](#)  
[WFS Agentschap Onroerend Erfgoed Publieke Download Service](#)



BRONNEN  
Provincie Vlaams-Brabant, Provincie Limburg, Provincie Oost-Vlaanderen, Provincie West-Vlaanderen, Provincie Antwerpen  
[WMS Atlas der Buurtwegen](#)