

Gegevens opvraging

Referentienummer	0b7c7934390740409ca2
Datum	07-02-2025
Perceelsnummer	33014 A 0946/00Y016
Adres / Ligging	Statiestraat 8, 8920 Langemark

Inhoudstafel

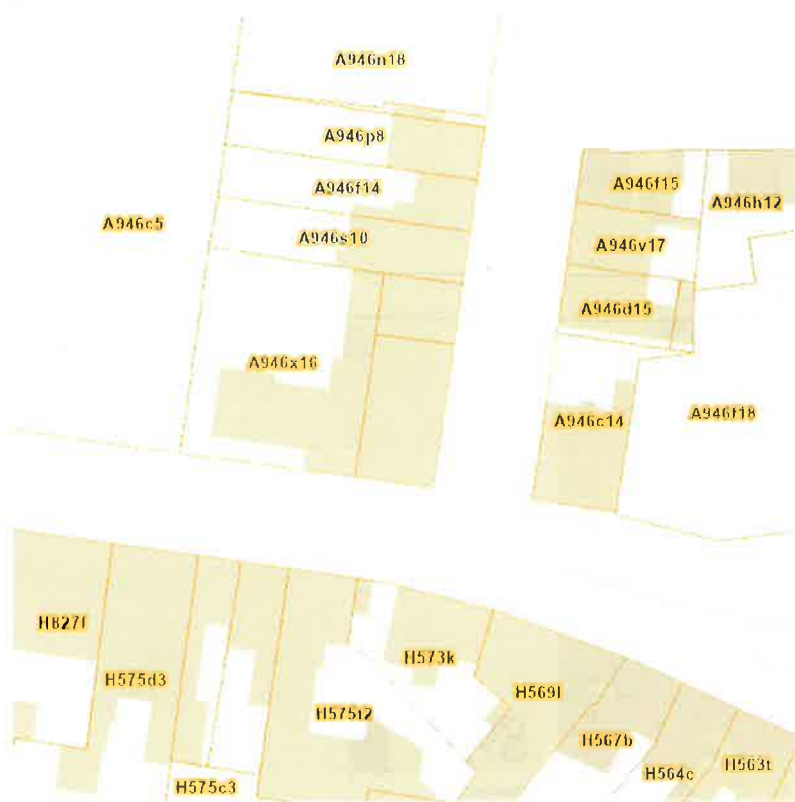
1. Grootschalig Referentiebestand
2. Kadaster
3. Boskartering 1990
4. Bosreferentiaaig 2000
5. Digitale boswijzer Vlaanderen 2012
6. Digitale boswijzer Vlaanderen 2015
7. Digitale boswijzer Vlaanderen 2018
8. Digitale boswijzer Vlaanderen 2021
9. Groenkaart Vlaanderen 2012
10. Groenkaart Vlaanderen 2015
11. Groenkaart Vlaanderen 2018
12. Natuurbeheerplannen
13. Beschermde gebieden Duinendecreet
14. RVV Overstromingsgebieden en oeverzones Integraal Waterbeleid
15. Recht van voorkoop
16. Recht van voorkoop - afbakening
17. Luchtfoto Vlaanderen winter 2016 - kleur
18. Luchtfoto Vlaanderen winter 2017 - kleur
19. Luchtfoto Vlaanderen winter 2018 - kleur
20. Luchtfoto Vlaanderen winter 2019 - kleur
21. Luchtfoto Vlaanderen, meest recent - kleur
22. Woningkwaliteit - panden met een herstellvordering
23. Woningkwaliteit - Vlaamse inventaris van ongeschikte en onbewoonbare woningen
24. Woningkwaliteit - woningen met een conformiteitsattest
25. Inventaris leegstand en/of verwaarlozing van bedrijfsruimte
26. Gebieden van het VEN en het IVON
27. Habitatrichtlijngebieden
28. Vogelrichtlijngebieden
29. Traditionele landschappen
30. Overstromingsgevoelige gebieden 2017 (Watertoets)
31. Watertoets - Overstromingsgevoelige gebieden vanuit de zee 2023
32. Watertoets - Overstromingsgevoelige gebieden fluviaal 2023
33. Watertoets - Overstromingsgevoelige gebieden pluviaal 2023
34. Digitale atlas - onbevaarbare waterlopen en publieke grachten
35. Watergevoelige openruimtegebieden
36. Signaalgebieden
37. Risicozones voor overstromingen
38. Recent overstroomde gebieden
39. Overstromingsgebieden en oeverzones Integraal Waterbeleid
40. Van nature overstroombare gebieden
41. Grenzen van polders
42. Grenzen van wateringen
43. Grondwaterwingebieden en beschermingszones
44. PFAS
45. Jachtterreinen

- 46. Bodemonderzoeken en sanering (OVAM)
- 47. Gewestplan
- 48. Ruimtelijk uitvoeringsplan
- 49. Beschermd Onroerend Erfgoed
- 50. Vastgestelde Inventarissen
- 51. Unesco Werelderfgoed
- 52. Plannen
- 53. Gebieden geen archeologie
- 54. Wetenschappelijke inventarissen
- 55. Erfgoedlandschappen
- 56. Atlas der Buurtwegen

Legende : resultaat in perceel | geen resultaat in perceel



BRONNEN
Agentschap Informatie Vlaanderen
[WMS GRB](#)



BRONNEN
© 2017 (02/2025) General Administration of the Patrimonial Documentation
[WMS Cadastral Layers](#)



- Loofhout
- Gemengd loofhout (20 - 60% bijmenging naaldhout)
- Gemengd naaldhout (20 - 60% bijmenging loofhout)
- Naaldhout
- Heide
- Te herbebossen oppervlakte
- Niet beboste oppervlakte van het bosdomein
- Vijvers binnen het bosdomein



[klik naar geo-portaal](#)

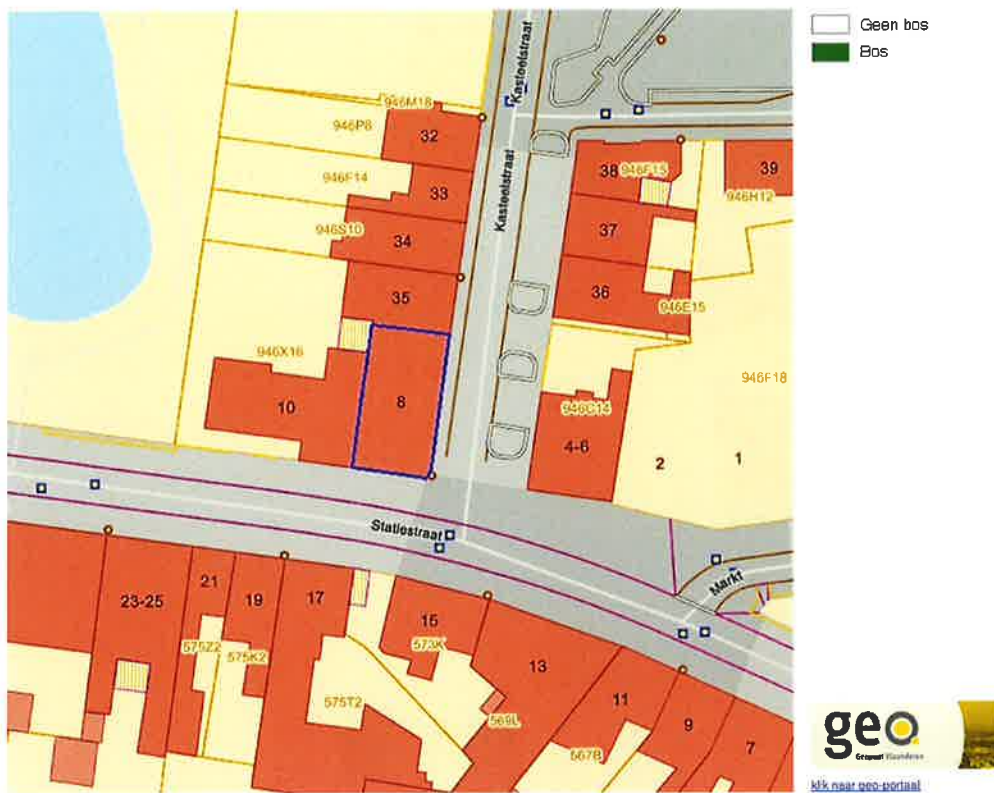
BRONNEN
 Agentschap voor Natuur en Bos
[WMS Boskartering 1990](#)



- Looftout
- Gemengd looftout (20 - 60% bijmenging naaldhout)
- Gemengd naaldhout (20 - 60% bijmenging looftout)
- Naaldhout
- Heide
- Te herbebossen oppervlakte
- Niet beboste oppervlakte van het bosdomein
- Vlijvers binnen het bosdomein



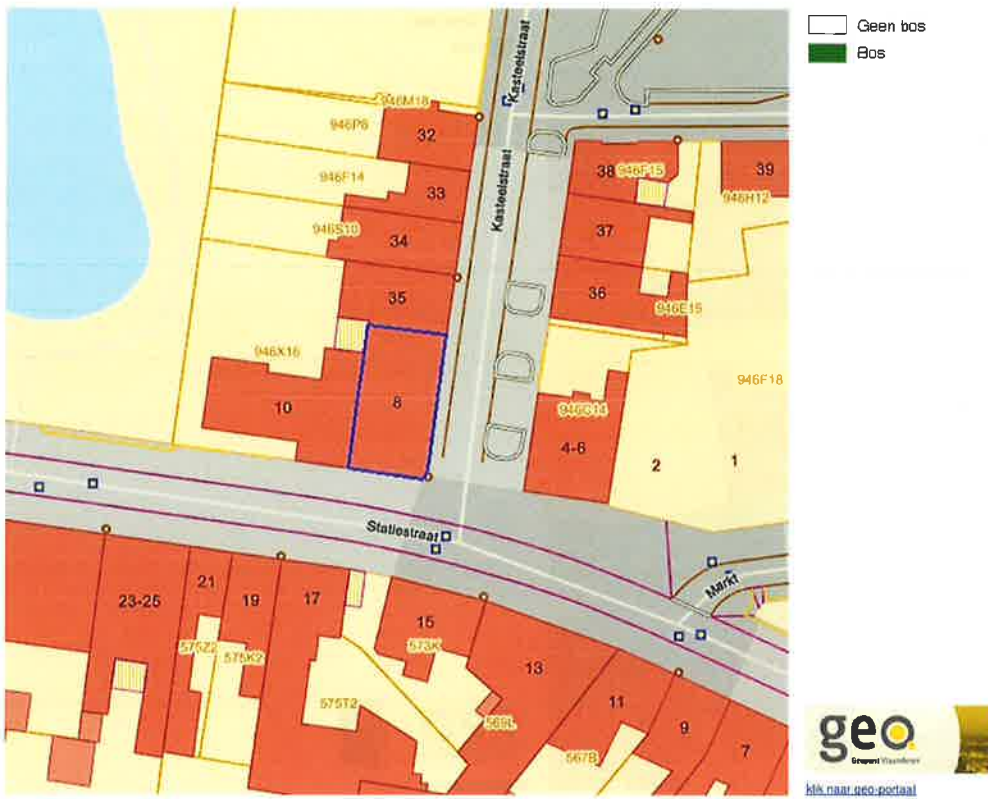
BRONNEN
 Agentschap voor Natuur en Bos
[WMS Agentschap voor Natuur en Bos](#)
[WFS Bosreferentielag 2000](#)



BRONNEN
Agentschap voor Natuur en Bos
[WMS Agentschap voor Natuur en Bos](#)



BRONNEN
Agentschap voor Natuur en Bos
[WMS Agentschap voor Natuur en Bos](#)



BRONNEN
Agentschap voor Natuur en Bos
[WMS Agentschap voor Natuur en Bos](#)



BRONNEN
Agentschap voor Natuur en Bos
[WMS Agentschap voor Natuur en Bos](#)



BRONNEN
Agentschap voor Natuur en Bos
[WMS Agentschap voor Natuur en Bos](#)



BRONNEN
Agentschap voor Natuur en Bos
[WMS Agentschap voor Natuur en Bos](#)



- Erfgoedbeheerplan
- Natuurbeheerplan Type 1
- Natuurbeheerplan Type 2
- Natuurbeheerplan Type 3
- Natuurbeheerplan Type 4
- Andere beheerplannen
- Harmonisch Park- en Groenbeheerplan
- Beperkt Bosbeheerplan
- Uitgebreid Bosbeheerplan
- Beheerplan Militair domein
- Vlaams Natuurreservaat
- Erkend Natuurreservaat
- Aangewezen Bosreservaat
- Erkend Bosreservaat



BRONNEN
 Agentschap voor Natuur en Bos
[WMS Mercator Publieke View Service](#)
[WFS Mercator Publieke Download Service](#)



Beschermde gebieden Duinendecreet



BRONNEN
Agentschap voor Natuur en Bos
[WMS Mercator Publieke View Service](#)
[WFS Mercator Publieke Download Service](#)



BRONNEN
Vlaamse Milieumaatschappij
[WMS RVV Aftekeningen](#)
[WFS Gebieden met recht van voorkoop](#)



Sinds 1 oktober 2012 is het Harmoniseringsdecreet in werking en moeten aanbiedingen en uitoefeningen via het e-voorkooploket van de VLM verlopen.
Belangrijk: De rangschikking van de begunstigen die een identieke volgorde hebben in onderstaande lijst is willekeurig en doet geen uitspraak over de volgorde van uitoefenen.

Geen recht van voorkoop van toepassing op 07-02-2025 op het perceel 33014A0946/00Y016.

BRONNEN
Agentschap voor Geografische Informatie Vlaanderen
[Geografisch themabestand 'Vlaamse voorkooprechten'](#)



- RVV Ruimtelijk Uitvoeringsplan
- RVV Vlaams Ecologisch Netwerk
- Natuurinrichtingsproject
- RVV Havengebied
- RVV Natuurreservaat
- RVV de Vlaamse Waterweg nv
- RVV Bijzondere gebieden Vlaamse Wooncode
- RVV Landinrichtingsplan en inrichtingsnota
- RVV Ruilverkaveling uit kracht van wet
- RVV Ruilverkaveling grote Infrastructuurwerken



BRONNEN

Agentschap voor Natuur en Bos, De Vlaamse Waterweg NV, Agentschap Informatie Vlaanderen, Vlaamse Landmaatschappij, Gemeentelijk Havenbedrijf Antwerpen
[WMS RVV Afbakeningen](#)
[WFS Gebieden met recht van voorkoop](#)



BRONNEN
Agentschap Informatie Vlaanderen
[WMS Orthofotomosaiek_middenschale_winteropnamen_kleur_2016_Vlaanderen](#)

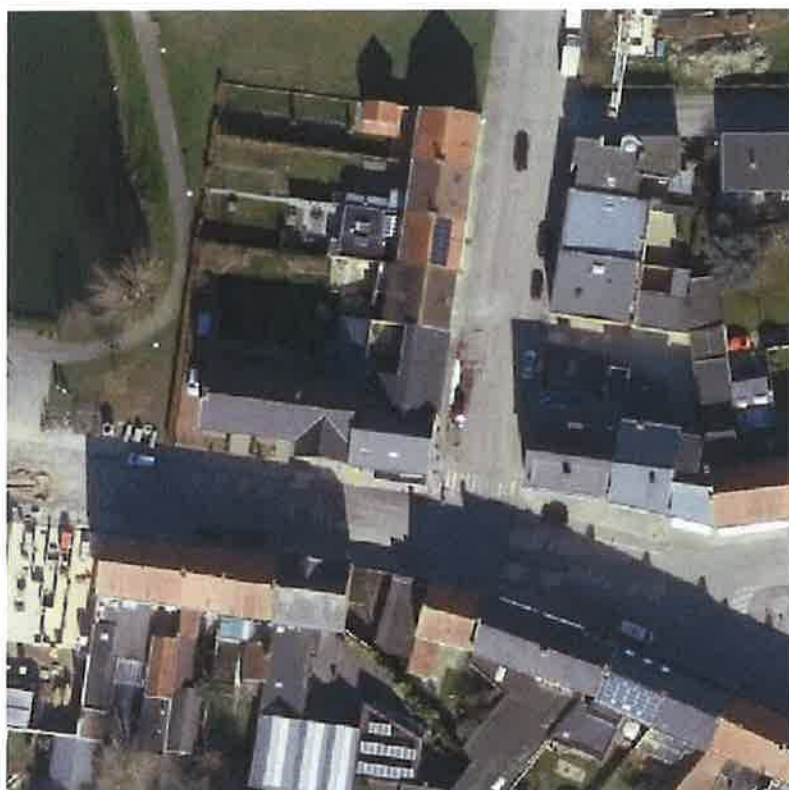


[Klik naar geo-portal](#)

BRONNEN

Agentschap Informatie Vlaanderen

[WMS Orthofotomosaïek, middenschaal, winteropnamen, kleur, 2017, Vlaanderen](#)

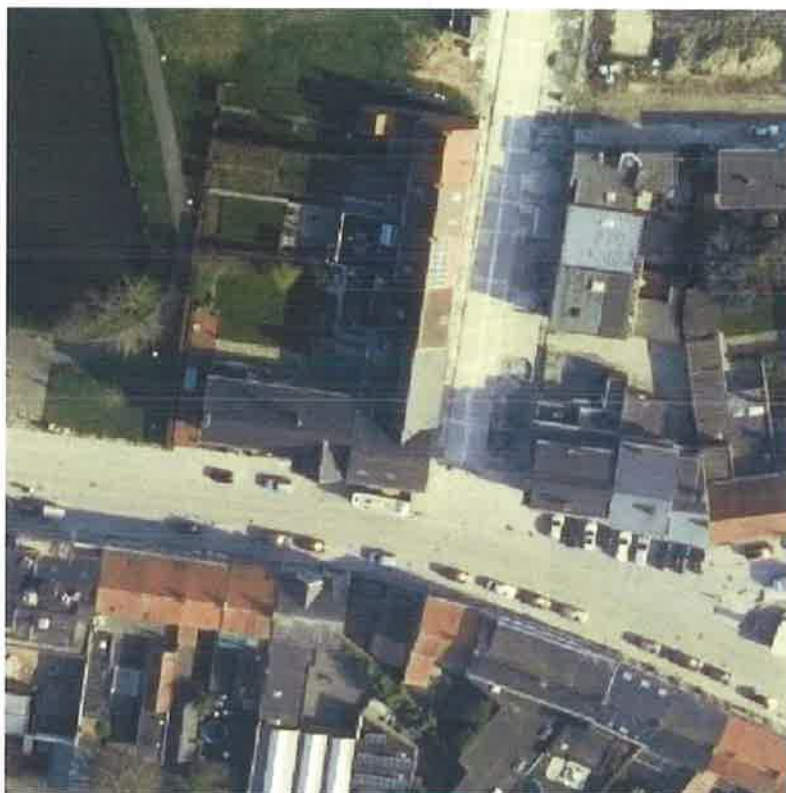


[klik naar geo-portal](#)

BRONNEN

Agentschap Informatie Vlaanderen

[WMS Onlinefotomosaic_middenschale_winteropnamen_kleur_2018_Vlaanderen](#)



[Kijk naar geo-portal](#)

BRONNEN

Age-itschap Informatie Vlaanderen

[WMS Orthofotomosaiek middenschalig, winteropnamen, kleur, 2019, Vlaanderen](#)



[Kijk naar geo-portal](#)

BRONNEN
Agentschap Digitaal Vlaanderen
[WMS Orthofotomosaiek, middenschalig, winteropnamen, kleur, meest recent, Vlaanderen](#)



BRONNEN
Wonen-Vlaanderen
[Panden met een herstelvordering via POI-service](#)



BRONNEN
Wonen-Vlaanderen
[Vlaamse inventaris van ongeschikte en onbewoonbare woningen via POI-service Dataset.](#)



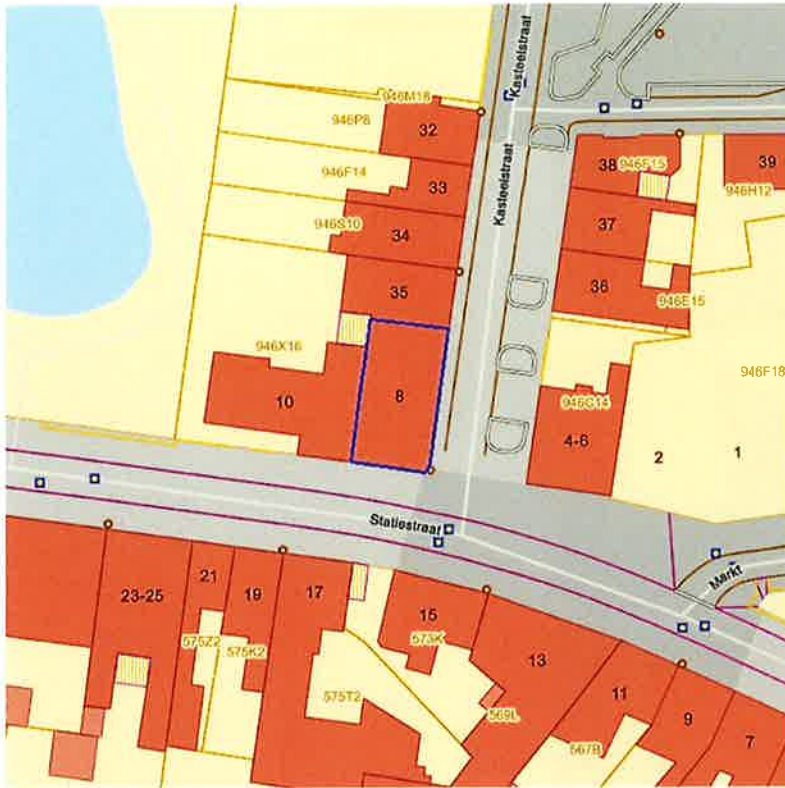
BRONNEN
Wonen-Vlaanderen
[Woningen met een conformiteitsattest via PQI-service Datasol.](#)



BRONNEN
Vlaamse Overheid, Departement Omgeving, Afdeling Gebiedsontwikkeling, Omgevingsplanning en -projecten (GOP)
[WMS Mercator Publieke View Service](#)
[WFS Mercator Publieke Download Service](#)



BRONNEN
Agentschap voor Natuur en Bos, OpenStreetMap
[WMS Mercator Publieke View Service](#)
[WFS Mercator Publieke Download Service](#)



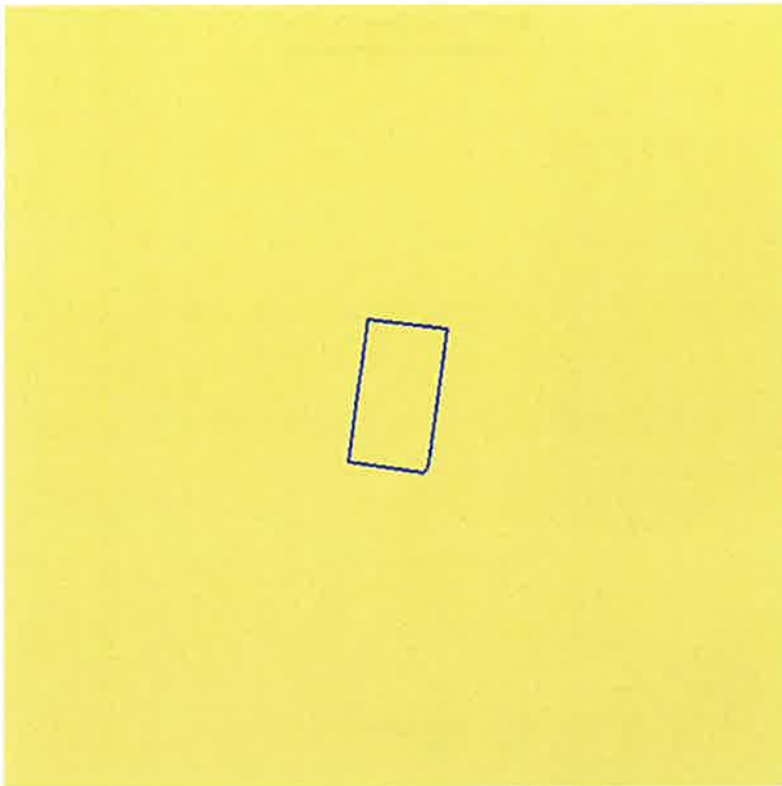
Habitatrichtlijngebieden

BRONNEN
Agentschap voor Natuur en Bos
[WMS Mercator Publieke View Service](#)
[WFS Mercator Publieke Download Service](#)



Vogelrichtlijngebieden

BRONNEN
Agentschap voor Natuur en Bos
[WMS Mercator Publieke View Service](#)
[WFS Mercator Publieke Download Service](#)

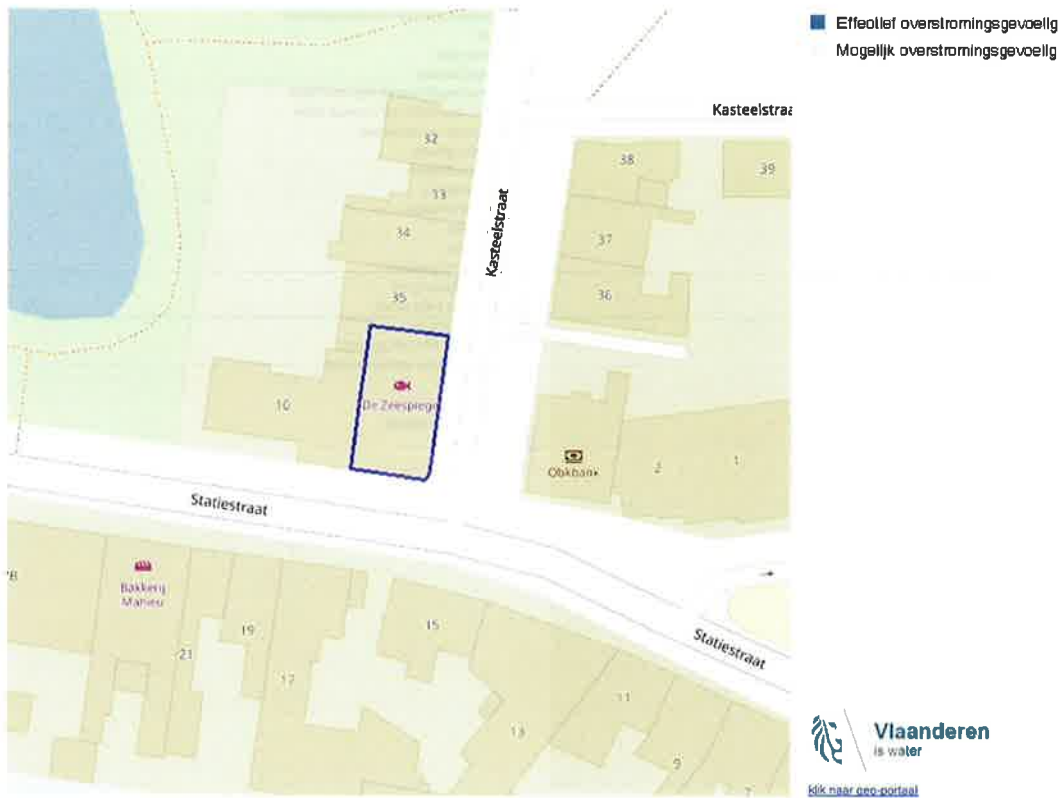


- Stedelijke gebieden en havengebieden
- Kust
- Kustpolders
- Scheldepolders
- Zandstreek binnen de Vlaamse Vallei
- Zandstreek buiten de Vlaamse Vallei
- Zandleem- en leemstreek
- Noorderkempen
- Centrale Kempen
- Zuidkempen
- Kempens Plateau
- Maasland
- Hageland
- Vochtig Haspengouw
- Droog Haspengouw
- Brabantse Leemstreek
- Land van Herve
- Scheldebekken met getijden
- Scheldebekken zonder getijden
- Netebekken
- Dije-Oete-Demeris
- Kustbekken met IJzer
- Maasbekken

Traditioneel landschap

Identificator traditioneel landschap	171
Naam	Zuidelijke IJzervlakte en het land van Ieper
Streeknaam	Zandleem- en leemstreek

BRONNEN
 UG - Vakgroep Geografie
[WMS Universiteit Gent](#)
[WFS Traditionele landschappen](#)



BRONNEN
Vlaamse Milieumaatschappij, OpenStreetMap
[WMS overstromingsgevoelige gebieden 2017](#)



- Kleine kans op overstromingen onder klimaatverandering
- Kleine kans op overstromingen
- Middelgrote kans op overstromingen

geo
Regionaal Kartierbureau
[klik naar geo-portal](#)

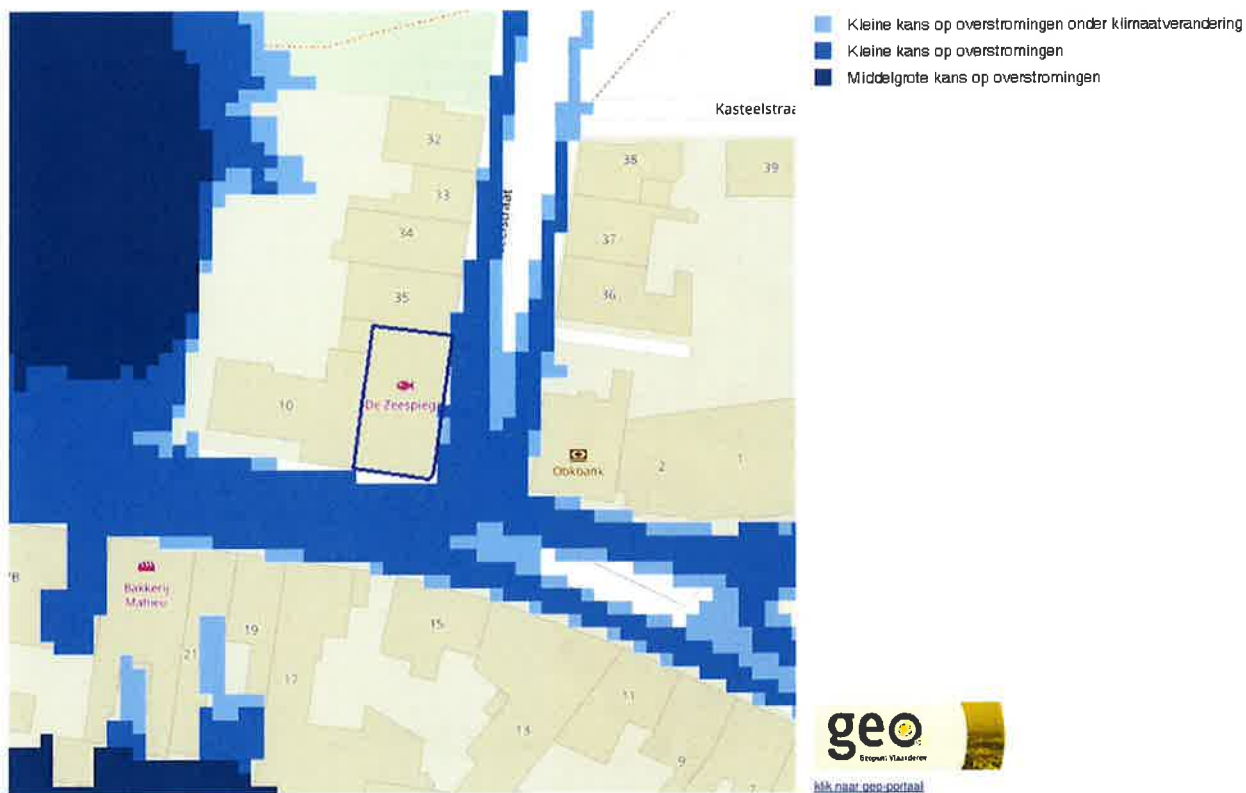
BRONNEN
Vlaamse Milieumaatschappij, OpenStreetMap
[WMS overstromingsgevoelige gebieden vanuit de zee](#)



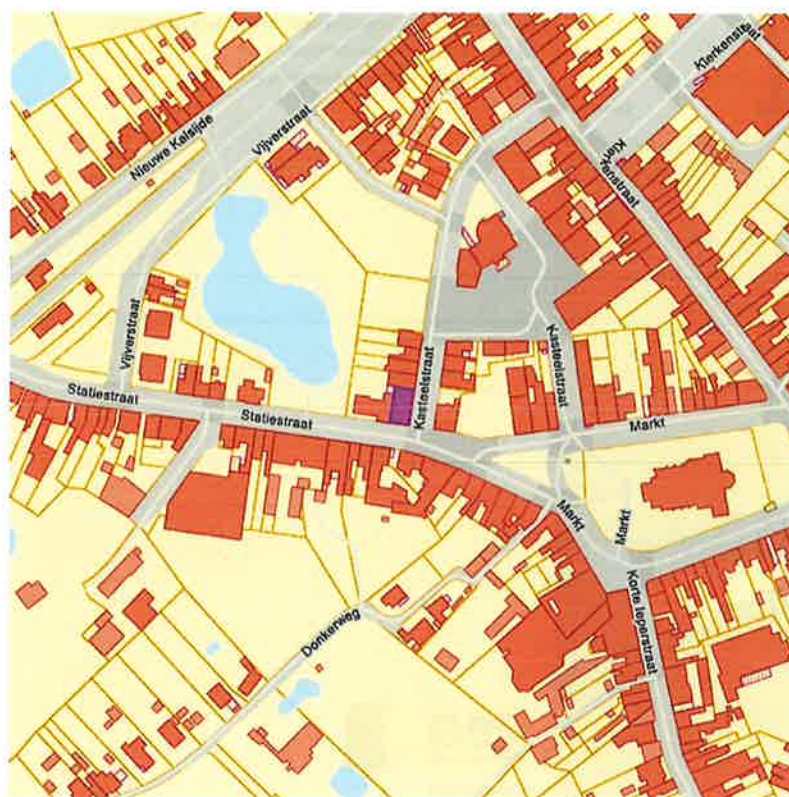
- Kleine kans op overstromingen onder klimaatverandering
- Kleine kans op overstromingen
- Middelgrote kans op overstromingen

BRONNEN
Vlaamse Milieumaatschappij, OpenStreetMap
[WMS overstromingsgevoelige gebieden fluviaal](#)





BRONNEN
Vlaamse Milieumaatschappij - OpenStreetMap
[WMS overstromingsgevoelige gebieden pluviaal](#)



- Onbevaarbaar cat. 1
- Onbevaarbaar cat. 2
- Onbevaarbaar cat. 3
- Publieke gracht



BRONNEN
Vlaamse Milieumaatschappij, OpenStreetMap
[WMS Digitale atlas - onbevaarbare waterlopen en publieke grachten](#)



Watergevoelige openruimtegebieden



BRONNEN
Vlaamse Overheid, Departement Omgeving, Vlaams Planbureau voor Omgeving
[WMS DSI - Watergevoelige openruimtegebieden - Contouren](#)
[WFS Mercator Publicat Download Service](#)



BRONNEN
Vlaamse Milieusamenleving - Omgeving
[WMS Signaalgebieden](#)



BRONNEN
Departement Mobiliteit en Openbare Werken, afdeling Waterbouwkundig Laboratorium en Vlaamse Milieumaatschappij - afdeling Operationeel Waterbeheer, OpenStreetMap
[WMS risicozones overstromingen 2017](#)

Recent overstromde gebieden



BRONNEN
Vlaamse Milieumaatschappij, OpenStreetMap
[WMS Vlaamse Milieumaatschappij](#)
[WFS Recent overstromde gebieden](#)



Overstromingsgebieden en oeverzones



BRONNEN
Vlaamse Milieumaatschappij - afdeling Operationeel Waterbeheer, OpenStreetMap
[WMS Vlaamse Milieumaatschappij](#)
[WFS Overstromingsgebieden en oeverzones](#)



Van nature overstroombare gebieden

Object identificator	64649
Identificator verschijningsstoestand van exemplaar	64649
Oorzaak van de (historische) overstromingen	Q
Omschrijving oorzaak van de (historische) overstromingen	Van natuure niet overstroombaar
Herkomst	Expertise/interpretatie (code M)
Datum opname in NOG-bestand of laatste correctie	05/12/2000
Naam van het primair hydrografisch bekken	Ijzerbekken
Stroomgebied van het primair hydrografisch bekken	Ijzer

Van nature overstroombare gebieden

Object identificator	65314
Identificator verschijningsstoestand van exemplaar	65314
Oorzaak van de (historische) overstromingen	Q
Omschrijving oorzaak van de (historische) overstromingen	Van natuure niet overstroombaar
Herkomst	Vertaling van bodemkaartlegende (code B)
Datum opname in NOG-bestand of laatste correctie	05/12/2000
Naam van het primair hydrografisch bekken	Ijzerbekken
Stroomgebied van het primair hydrografisch bekken	Ijzer

BRONNEN
 Vlaamse Milieugezondheidsdienst - afdeling Opschoning Waterbodem, OpenStreetMap
[WMS Vlaamse Milieugezondheidsdienst](#)
[WFS Van nature overstroombare gebieden](#)



BRONNEN
Vlaamse Milieumaatschappij - afdeling Operationeel Waterbeheer, OpenStreetMap
[WMS Vlaamse Milieumaatschappij](#)
[WFS Grenzen van Polders Webservice](#)



BRONNEN
Vlaamse Milieumaatregelen - afdeling Operatie en Toezicht, Opleiding en Advies
[WMS Vlaamse Milieumaatregelen](#)
[WFS Grenzen van wateringen](#)



BRONNEN
Vlaamse overheid - Vlaamse MilieuMaatschappij - Afdeling Operationeel Waterbeheer
[WMS Grondwaterwingebieden en beschermingszones](#)
[WFS Grondwaterwingebieden en beschermingszones](#)



Actuele no regret zones (PFAS)

- Opgeheven
- Preventief ingesteld
- Locatiespecifiek vastgesteld

Middelpunten no regret zones (PFAS)

- Geseteleerd profiel

Profielen (PFAS)

- Boring
- Peilbuis
- Waterbodemstaal
- Staal

Inventaris brandweer(oefen)terreinen en incidenten (PFAS)

- Geen verkennend bodemonderzoek beschikbaar (geen VBO)
- Niet-PFAS-verdachte locatie
- Verkennend bodemonderzoek beschikbaar (VBO)



Databank
Ondergrond
Vlaanderen

[Klik naar PFAS-vekker](#)

Actuele no regret zones (PFAS)

PFAS-dossiernummer zoals bekend bij OVAM	96627
Gemeente waarin de risico-activiteit gelegen is	Langemark-Poelkapelle
Adres of plaatsbeschrijving van de locatie	Melkweg
Omschrijving van de ingestelde begrenzing	500m - vanaf profiel
Datum van briefwisseling met betrokken gemeente	07/03/2022
Datum van publicatie van de voorgestelde maatregelen	21/03/2022
Datum vanaf wanneer de ingestelde zone van toepassing is gemaakt	21/03/2022
Korte omschrijving van aard van de voorgestelde maatregelen	Op grondwatergebruik
Onderbouwing van de voorgestelde maatregelen	Na VBO
Aard van de beslissing	Maatregelen aanpassen
Status van de ingestelde zone met no regret-maatregelen	Locatiespecifiek vastgesteld

BRONNEN

Openbare Vlaamse Afvalstoffenmaatschappij (OVAM), Agentschap Zorg en Gezondheid

[Actuele no regret zones \(PFAS\)](#)

[Middelpunten no regret zones \(PFAS\)](#)

[Profielen \(PFAS\)](#)

[Inventaris brandweer\(oefen\)terreinen en incidenten \(PFAS\)](#)



Jachtterreinen



[klik naar geo-portal](#)

BRONNEN
Age Itschap Informatie Vlaanderen:
[WMS Jacht](#)

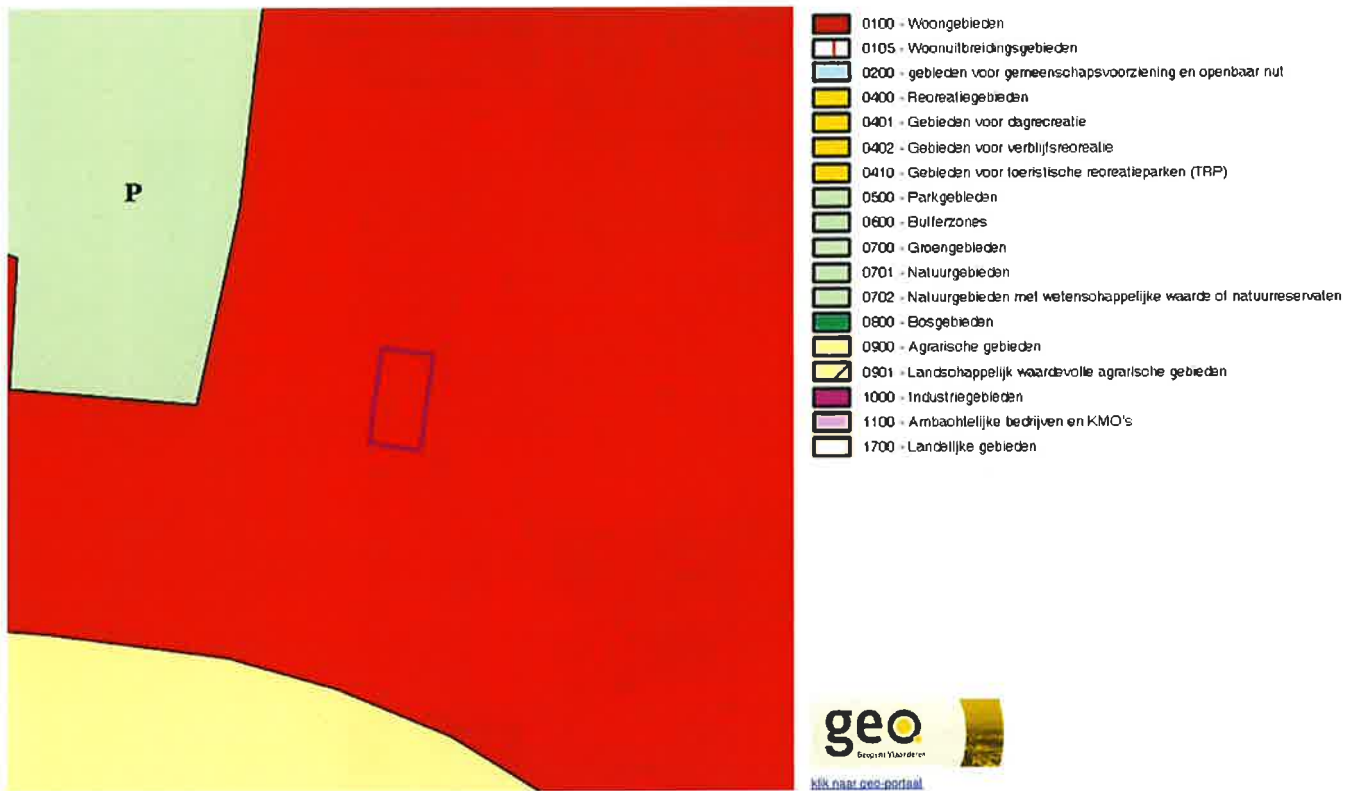


- Sitebesluit
- Oriënterend bodemonderzoek
- Beschrijvend bodemonderzoek
- Bodemsaneringsproject
- Eindevaluatieonderzoek
- Evaluatierapport schadegeval
- Vaststelling schadegeval
- Melding schadegeval
- Melding bodemverontreiniging

Beschrijvende bodemonderzoeken

OVAM-dossiernummer	103170
Opdrachttype	Oriënterend bodemonderzoek
Datum oriënterend bodemonderzoek	29/02/2024

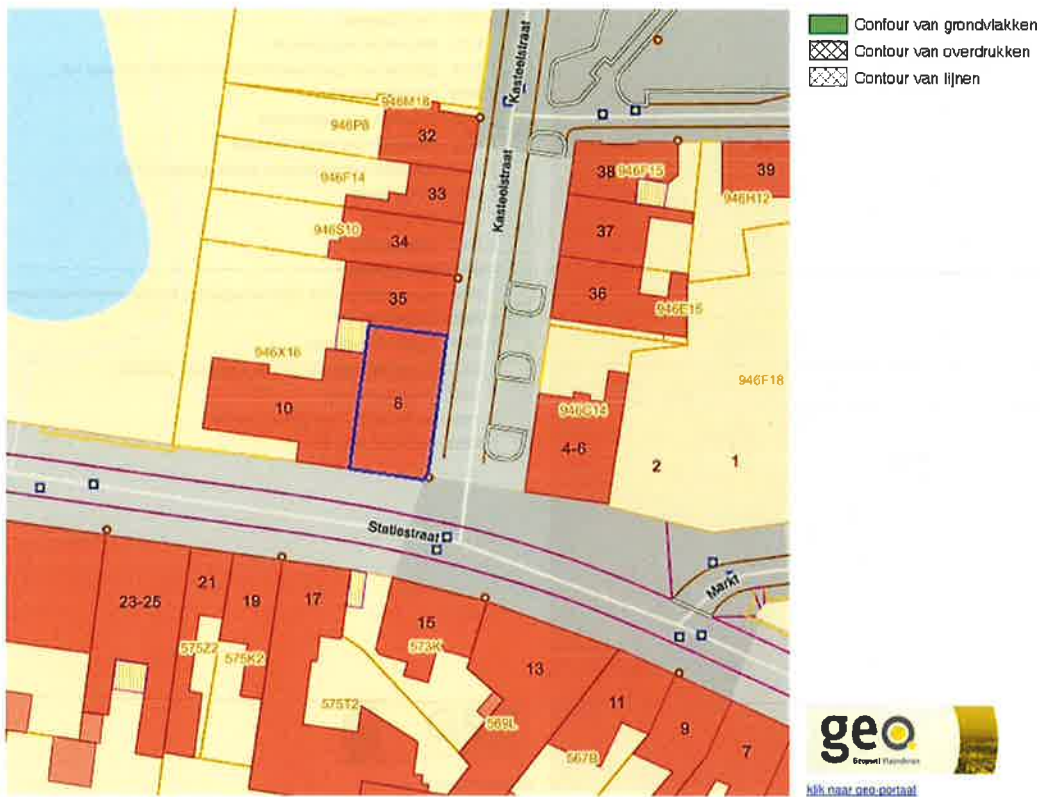
BRONNEN
 Coenraete Afvalstoffenmaatschappij voor het Vlaamse Gewest
[WMS Mercator Publieke View Service](#)
[WFS Mercator Publieke Download Service](#)



Gewestplan

Identificator	bc501f2e-c2b4-4bd5-8068-5c950af12d76
Dossier type	GWP
Unieke identificatienummer	GWP_02000_222_00005_00001
Naam	origineel gewestplan Ieper - Poperinge
Fase	BG ; Besluit tot goedkeuring
Identificatienummer van de objectgerichte voorschrifttekst	GWP_02000_222_00005_00001_00_0100
Naam van het stedenbouwkundig voorschrift	woongebieden
Identificatienummer van de objectgerichte voorschrifttekst	https://download.dsi.omgeving.vlaanderen.be/be.vl.pmg.dsi.stukonderdeel.GWP_02000_222_00005_00001.BG.1.Dossierstuk.SV.1.1#page=1
Fichelink	https://dsi.omgeving.vlaanderen.be/fiche-detail/2a6c7e83-bc49-4a82-98dd-a240390e0463
De categorie van gebiedsaanduiding	WON
Legende	0100
Ondergrond	TOPO
Datum van opmaak van de ondergrond	01/01/1971
Fasedatum	14/08/1979
Datum van verschijning in Belgisch Staatsblad	28/09/1979

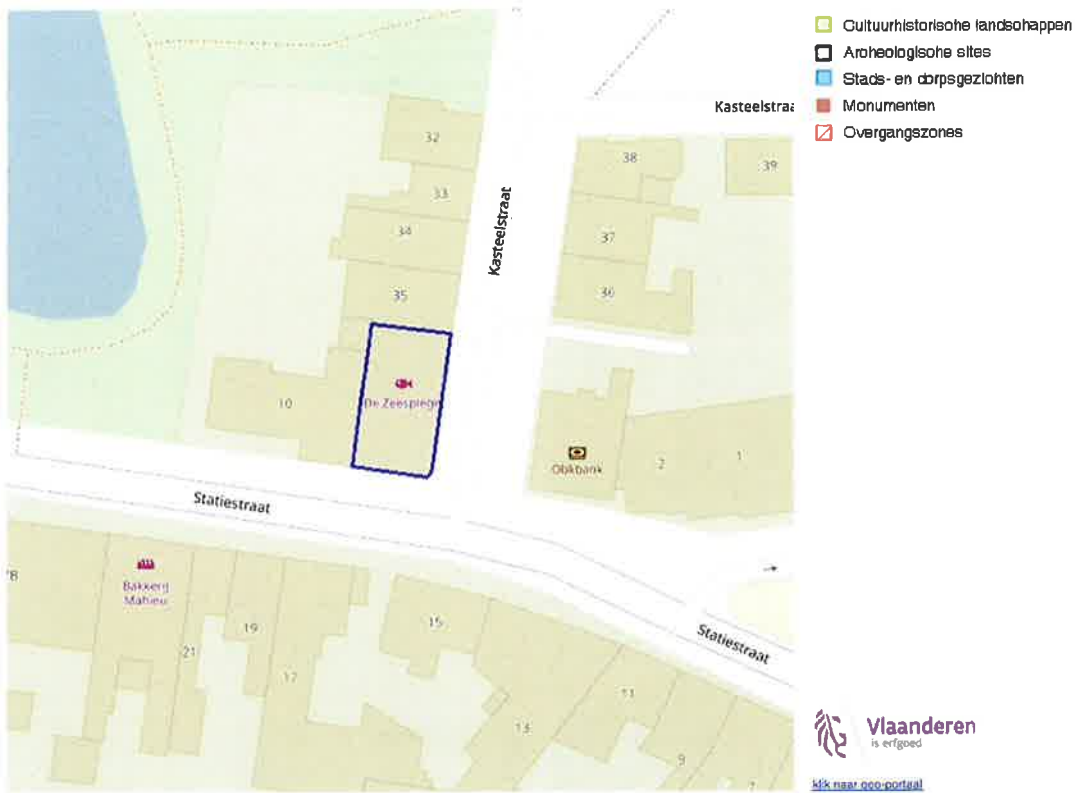
BRONNEN
 Vlaamse Overheid, Departement Omgeving - Vlaams Planbureau voor Omgeving
[WMS Mercator Public View Service](#)
[WFS Mercator Public Download Service](#)



Provinciaal Ruimtelijk Uitvoeringsplan	
Identificator	f2d31e92-9084-4abd-af4f-947baee7dd0
Identificatienummer van het plan, uniek in Vlaanderen	RUP_30000_213_00119_00001
Dossier type	proRUP
Fase	BG ; Besluit tot goedkeuring
Fasedatum	23/10/2013
Identificatienummer stedenbouwkundig voorschrift	RUP_30000_213_00119_00001_001
Naam van het stedenbouwkundig voorschrift	overdruk solitaire vakantiewoningen
Legende	oranje fijn arcering
Ondergrond	ANDERE
Omschrijving ondergrond	gemeentegrens
Datum van opmaak van de ondergrond	01/01/2012
Identificatienummer van de objectgerichte voorchrifttoket	https://download.dsi.omgeving.vlaanderen.be/be_vl.omg.dsi.stukonderdeel.RUP_30000_213_00119_00001.BG.1.Dossierstuk.SV.1_1#page=-1
Fichelink	https://dsi.omgeving.vlaanderen.be/fiche-detail/aa33d3a3-0857-445a-af90-e9c77a9e8f3b
Datum van verschijning in Belgisch Staatsblad	17/12/2013

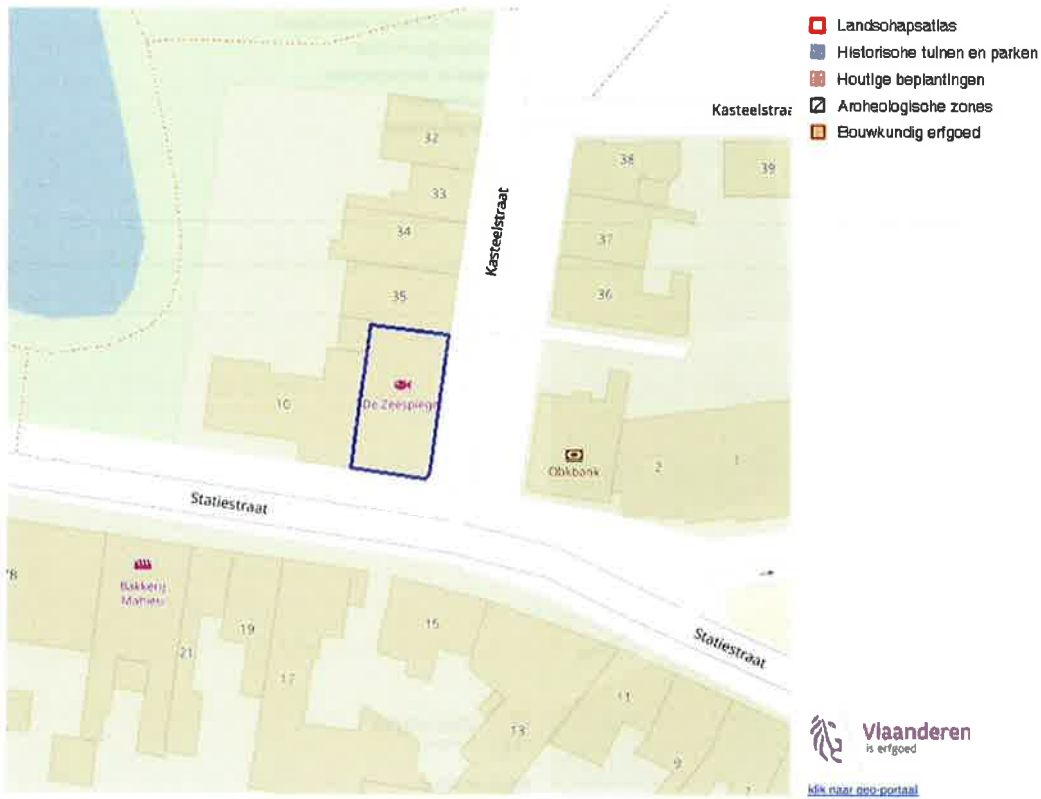
BRONNEN
 Vlaamse Overheid, Departement Omgeving, Vlaamse Planbureau voor Omgeving
[WMS Mercator Publieke View Service](#)
[WFS Mercator Publieke Download Service](#)

Cultuurhistorische landschappen / archeologische sites / stads- en dorpsgezichten / monumenten en overgangszones



BRONNEN
OpenStreetMap; Vlaamse Overheid - Agentschap Onroerend Erfgoed (© Deze data is eigendom van Agentschap Onroerend Erfgoed)
[WMS Agentschap Onroerend Erfgoed Publieke View Service](#)
[WFS Agentschap Onroerend Erfgoed Publieke Download Service](#)

Vastgestelde Inventarissen / landschapsatlas / historische tulnen en parken / houtige beplantingen / archeologische zones / bouwkundig erfgoed



BRONNEN
OpenStreetMap, Vlaamse Overheid - Agentschap Onroerend Erfgoed (© Deze data is eigendom van Agentschap Onroerend Erfgoed)
[WMS Agentschap Onroerend Erfgoed Publieke View Service](#)
[WFS Agentschap Onroerend Erfgoed Publieke Download Service](#)



Kernzones en bufferzones



BRONNEN
OpenStreetMap: Vlaamse Overheid - Agentschap Onroerend Erfgoed (© Deze data is eigendom van Agentschap Onroerend Erfgoed)
[WMS Agentschap Onroerend Erfgoed Publieke View Service](#)
[WFS Agentschap Onroerend Erfgoed Publieke Download Service](#)



BRONNEN
OpenStreetMap; Vlaamse Overheid - Agentschap Onroerend Erfgoed (© Deze data is eigendom van Agentschap Onroerend Erfgoed)
[WMS Agentschap Onroerend Erfgoed Publieke View Service](#)
[WFS Agentschap Onroerend Erfgoed Publieke Download Service](#)

Gebieden geen archeologie



- Gebieden geen archeologie - gewestelijk
- Gebieden geen archeologie - gemeentelijk

 **Vlaanderen**
is ergoed

[klik naar geo-portaal](#)

BRONNEN

OpenStreetMap; Vlaamse Overheid - Agentschap Onroerend Erfgoed (© Deze data is eigendom van Agentschap Onroerend Erfgoed)

[WMS Agentschap Onroerend Erfgoed Publieke View Service](#)

[WFS Agentschap Onroerend Erfgoed Publieke Download Service](#)

Bouwkundig, archeologisch en landschappelijk waardevol onroerend erfgoed



BRONNEN
OpenStreetMap; Vlaamse Overheid - Agentschap Onroerend Erfgoed (© Deze data is eigendom van Agentschap Onroerend Erfgoed)
[WMS Agentschap Onroerend Erfgoed Publieke View Service](#)
[WFS Agentschap Onroerend Erfgoed Publieke Download Service](#)

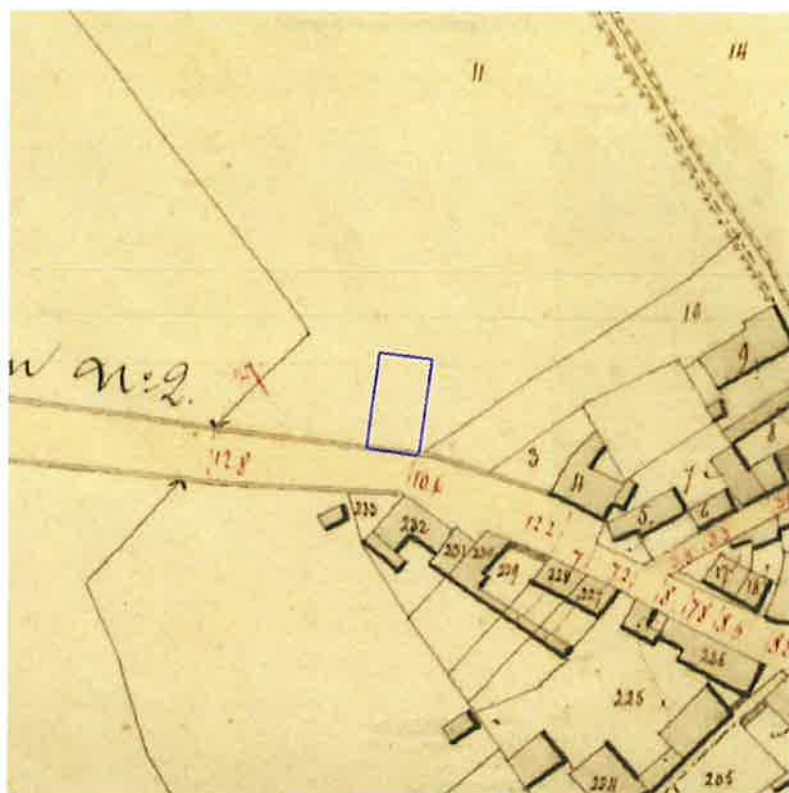


Erfgoedlandschappen (indicatief)



[klik naar oeo-portaal](#)

BRONNEN
OpenStreetMap; Vlaamse Overheid - Agentschap Onroerend Erfgoed (© Deze data is eigendom van Agentschap Onroerend Erfgoed)
[WMS Agentschap Onroerend Erfgoed Publieke View Service](#)
[WFS Agentschap Onroerend Erfgoed Publieke Download Service](#)



BRONNEN
Provincie Vlaams-Brabant, Provincie Limburg Provincie Oost-Vlaanderen Provincie West-Vlaanderen, Provincie Antwerpen
[WMS Atlas der Buurtwegen](#)