

[\(/\)](#)

Inventaris

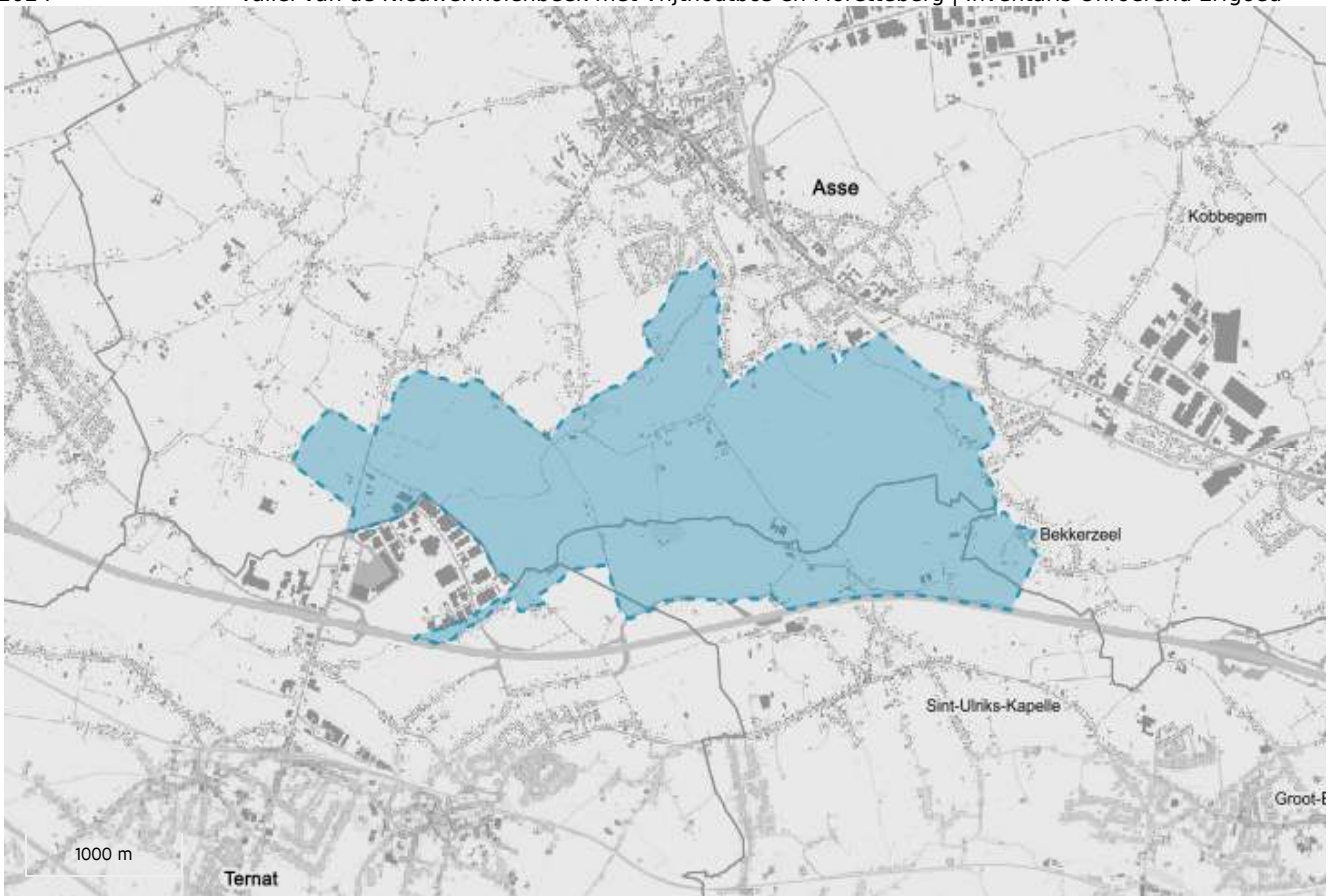
[Contact \(/contact\)](/contact)[Downloads \(/downloads\)](/downloads)[Hergebruik \(/hergebruik\)](/hergebruik)[Over ons \(https://www.onroenderfgoed.be/over-ons\)](https://www.onroenderfgoed.be/over-ons)[MENU](#)

ERFGOEDOBJECT

Vallei van de Nieuwermolenbeek met Vrijthoutbos en Moretteberg

landschappelijk geheel

ID: 135084 **URI:** <https://id.erfgoed.net/erfgoedobjecten/135084> 



Juridische gevolgen

- omvat de aanduiding als beschermd cultuurhistorisch landschap Domein de Morette (<https://inventaris.onroerenderfgoed.be/aanduidingsobjecten/1490>)
Deze bescherming is geldig sinds 27-12-1987
- omvat de aanduiding als vastgesteld bouwkundig erfgoed Kasteeldomein van Nieuwermolen (<https://inventaris.onroerenderfgoed.be/aanduidingsobjecten/113807>)
Deze vaststelling is geldig sinds 08-10-2021
- omvat de aanduiding als beschermd cultuurhistorisch landschap Kruisborrekapel met omgeving (<https://inventaris.onroerenderfgoed.be/aanduidingsobjecten/761>)
Deze bescherming is geldig sinds 28-05-1962

Provincie

Vlaams-Brabant

Gemeente

Asse, Dilbeek, Ternat

Deelgemeente

Asse, Bekkerzeel, Sint-Ulriks-Kapelle, Ternat

Straat

Onbepaald

Locatie

Asse, Bekkerzeel (Asse), Sint-Ulriks-Kapelle (Dilbeek), Ternat (Ternat)

Nauwkeurigheid zone

Tot op 15m

Oppervlakte zone

5 991 513m²

Bewaringstoestand

Bewaard

Erfgoedwaarde

Aanwezig

Typologie: [beken \(https://id.erfgoed.net/thesauri/erfgoedtypes/1965\)](https://id.erfgoed.net/thesauri/erfgoedtypes/1965), [bronnen \(https://id.erfgoed.net/thesauri/erfgoedtypes/83\)](https://id.erfgoed.net/thesauri/erfgoedtypes/83), [dreven \(https://id.erfgoed.net/thesauri/erfgoedtypes/128\)](https://id.erfgoed.net/thesauri/erfgoedtypes/128), [holle wegen \(https://id.erfgoed.net/thesauri/erfgoedtypes/1214\)](https://id.erfgoed.net/thesauri/erfgoedtypes/1214), [kapellen \(klein erfgoed\) \(https://id.erfgoed.net/thesauri/erfgoedtypes/507\)](https://id.erfgoed.net/thesauri/erfgoedtypes/507), [kasteeldomeinen \(https://id.erfgoed.net/thesauri/erfgoedtypes/2114\)](https://id.erfgoed.net/thesauri/erfgoedtypes/2114), [loofbossen \(https://id.erfgoed.net/thesauri/erfgoedtypes/1843\)](https://id.erfgoed.net/thesauri/erfgoedtypes/1843), [molenlopen \(https://id.erfgoed.net/thesauri/erfgoedtypes/1953\)](https://id.erfgoed.net/thesauri/erfgoedtypes/1953), [valleien \(https://id.erfgoed.net/thesauri/erfgoedtypes/2000\)](https://id.erfgoed.net/thesauri/erfgoedtypes/2000), [vijvers \(https://id.erfgoed.net/thesauri/erfgoedtypes/467\)](https://id.erfgoed.net/thesauri/erfgoedtypes/467), [watermolens \(https://id.erfgoed.net/thesauri/erfgoedtypes/498\)](https://id.erfgoed.net/thesauri/erfgoedtypes/498)

[Inventarisatie ankerplaatsen Landschapsatlas 2001](https://inventaris.onroerenderfgoed.be/gebeurtenissen/1101)

[\(https://inventaris.onroerenderfgoed.be/gebeurtenissen/1101\)](https://inventaris.onroerenderfgoed.be/gebeurtenissen/1101) (inventarisatie: van 01-11-2000 tot 28-02-2001)

Beschrijving

Dit gebied is gelegen ten zuiden van Asse en wordt in het westen ter hoogte van de Moretteberg begrensd door de weg Asse-Edingen, in het zuiden grotendeels door de autosnelweg E40 Brussel-Gent en in het oosten door de spoorlijn Brussel-Dendermonde en de gehuchten Boterberg en Bekkerzeel.

Centraal ligt het domein van het kasteel Nieuwermolen (<https://id.erfgoed.net/erfgoedobjecten/39061>). Het kasteel Nieuwermolen is gelegen op het grondgebied van Sint-Ulriks-Kapelle, een deelgemeente van Dilbeek. Het ligt buiten de dorpskern in de vallei van de Nieuwermolenbeek. Het meer naar het noorden gesitueerde Hof te Hoogpoort ligt in Asse. Nieuwermolen dankt zijn naam aan de nabijgelegen watermolen, die reeds in 1450 vermeld werd. De centrale poortdonjon van het kasteel Nieuwermolen dateert van voor 1483. Merkwaardig bij deze bakstenen donjon is het ontbreken van een kelderniveau. De verbouwingen worden gesitueerd rond 1596, toen ook de nieuwe noordvleugel met de poort er aan toegevoegd werd. De zuidvleugel werd in 1606 opgetrokken. Het kasteel is sindsdien nagenoeg ongewijzigd gebleven. Na ernstige beschadigingen tijdens de eerste wereldoorlog werd het grondig gerestaureerd. De waterburcht van Nieuwermolen ligt in een domein van 35 ha met hoofdzakelijk bossen. Slechts aan twee kanten is de waterpartij nog aanwezig. Ten noorden van het kasteel ligt een langwerpige vijver, ontstaan door het opstuwen van de Nieuwermolenbeek. Twee dreven leiden naar het kasteel. Het rijke interieur werd in de periode 1928-1933 onder leiding van Paul Saintenoy in Vlaamse Renaissancestijl gerestaureerd. De huidige watermolen, die sinds 1940 niet meer in gebruik is, werd in 1588 opgetrokken ter vervanging van een oudere molen op dezelfde plaats. Het inwendige mechanisme werd verwijderd, de molen produceerde gedurende een periode ook elektriciteit.

Het Hoogpoortkasteel (<https://id.erfgoed.net/erfgoedobjecten/76667>), ten noorden van Nieuwermolen, ligt in een fraai aangelegd domein op een helling die de omgeving beheerst. Het U-vormig kasteel werd in neoclassicistische stijl opgetrokken op het einde van de 19de eeuw. Het tuinhuis heeft nog een oude kern die vermoedelijk teruggaat tot het einde van de 17de eeuw. Het Hof te Hoogpoort (<https://id.erfgoed.net/erfgoedobjecten/76668>) is een gesloten hoeve daterend uit de 18de eeuw. Het leengoed Vrijhout, ten oosten van het Hof te Hoogpoort, werd reeds in 1440 vermeld. Het werd in de 17de eeuw eigendom van dezelfde familie als Nieuwermolen. In 1721 werd het domein gesplitst in Hof te Vrijhout, met een Groot en een Klein hof, en het goed Hoogpoort. De huidige hoeve Vrijhout dateert uit de 18de en 19de eeuw, aan de straatkant staat een voormalig paviljoen dat vermoedelijk dienst deed als wagenhuis. In het gebied tussen Asse en Sint-Ulriks-Kapelle liggen zeer talrijke bronnen. Naast de eerder vermelde Nieuwermolenbeek en de Molenbeek, stromen er ook nog de Waalborrebeek en de IJzenbeek. Niet alleen in de omgeving van de kastelen, maar ook in de vallei- en brongebieden komen grote bospercelen voor, afgewisseld met akkers. Perceelsrandbegroeiing komt nog sporadisch voor. Vooral de omgeving van de Moretteberg telt talrijke kapelletjes. Een aantal holle wegen, houtkanten en taluds kenmerken het landschap.

De Zavelstraat is een verharde holle weg die diep ingesneden is in de flank van de Boterberg en slingert tussen hoger gelegen weilanden en tuinpercelen. De straat liep oorspronkelijk langs de Molendries en maakt deel uit van het historische wegennet van het gehucht Boterberg zoals afgebeeld op de Kabinetskaart van de Ferraris. De huidige Zavelstraat is een relict van de oorspronkelijke holle weg richting de beekvallei van de Molenbeek en de 'Mele' of gemeenschappelijke weide. De naam van de weg verwijst mogelijk naar zavelwinning op de Boterberg.

- Kabinetskaart van de Oostenrijkse Nederlanden voor Zijn Koninklijke Hoogheid de Hertog Karel Alexander van Lotharingen, Jozef Jean François de Ferraris, Koninklijke Bibliotheek van België,

Bron: Ankerplaats 'Vrijhoutbos en Moretteberg'. Landschapsatlas, A20023, Agentschap Onroerend Erfgoed, Brussel.

Auteurs: [Deneef, Roger \(https://id.erfgoed.net/auteurs/126\)](https://id.erfgoed.net/auteurs/126); [Wijnant, Jo \(https://id.erfgoed.net/auteurs/127\)](https://id.erfgoed.net/auteurs/127); [Cresens, André \(https://id.erfgoed.net/auteurs/363\)](https://id.erfgoed.net/auteurs/363)

Datum: 2001

De tekst wordt ter beschikking gesteld door: [Agentschap Onroerend Erfgoed \(AOE\) \(https://id.erfgoed.net/auteurs/501\)](https://id.erfgoed.net/auteurs/501)

Relaties



Omvat

Kasteeldomein van Nieuwermolen

<https://inventaris.onroenderfgoed.be/erfgoedobjecten/39061>



Is deel van

Asse (<https://inventaris.onroenderfgoed.be/themas/14612>)



Is deel van

Dilbeek (<https://inventaris.onroenderfgoed.be/themas/13221>)



Is deel van

Ternat (<https://inventaris.onroenderfgoed.be/themas/13369>)

Je kan deze pagina citeren als:

INVENTARIS ONROEREND ERFGOED 2024: *Vallei van de Nieuwermolenbeek met Vrijthoutbos en Moretteberg* [online], <https://id.erfgoed.net/erfgoedobjecten/135084>
(<https://id.erfgoed.net/erfgoedobjecten/135084>) (geraadpleegd op 4 december 2024).

Beheerder fiche: **Agentschap Onroerend Erfgoed**



Contact

Heb je een vraag of opmerking over deze fiche?

Meld het ons via het contactformulier (</contact?uri=https://id.erfgoed.net/erfgoedobjecten/135084>).



Vlaanderen
verbeelding werkt

Onroenderfgoed.be is een officiële website van de Vlaamse overheid

uitgegeven door [het agentschap Onroerend Erfgoed](https://www.onroenderfgoed.be/over-ons)
(<https://www.onroenderfgoed.be/over-ons>)

PRIVACYVERKLARING

([HTTPS://WWW.ONROENDERFGOED.BE/PRIVACYVERKLARING](https://www.onroenderfgoed.be/privacyverklaring))

JURIDISCHE INFORMATIE

([HTTPS://WWW.ONROENDERFGOED.BE/JURIDISCHE-INFORMATIE](https://www.onroenderfgoed.be/juridische-informatie))