

DC à la carte

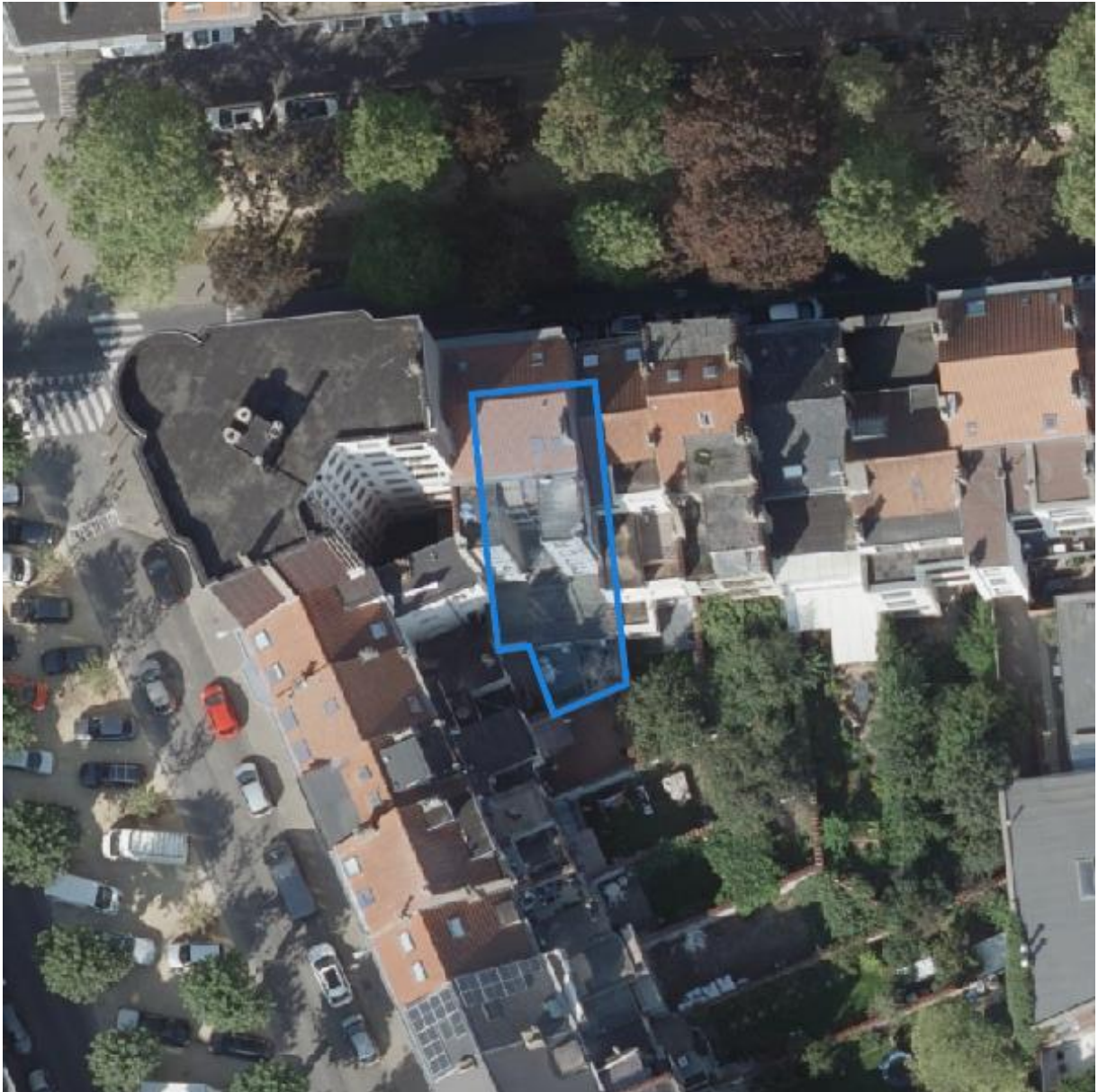


Avenue Broustin (A1/d/c4) 46, 1090 Jette
21464E0039/00F004

[Lieu](#)
[Environs](#)
[Cadastre](#)
[Plan régional](#)
[Nature](#)
[Droit de préemption](#)
[Revitalisation et règlements](#)
[Zones de limitation du bruit des avions](#)
[Patrimoine immobilier](#)

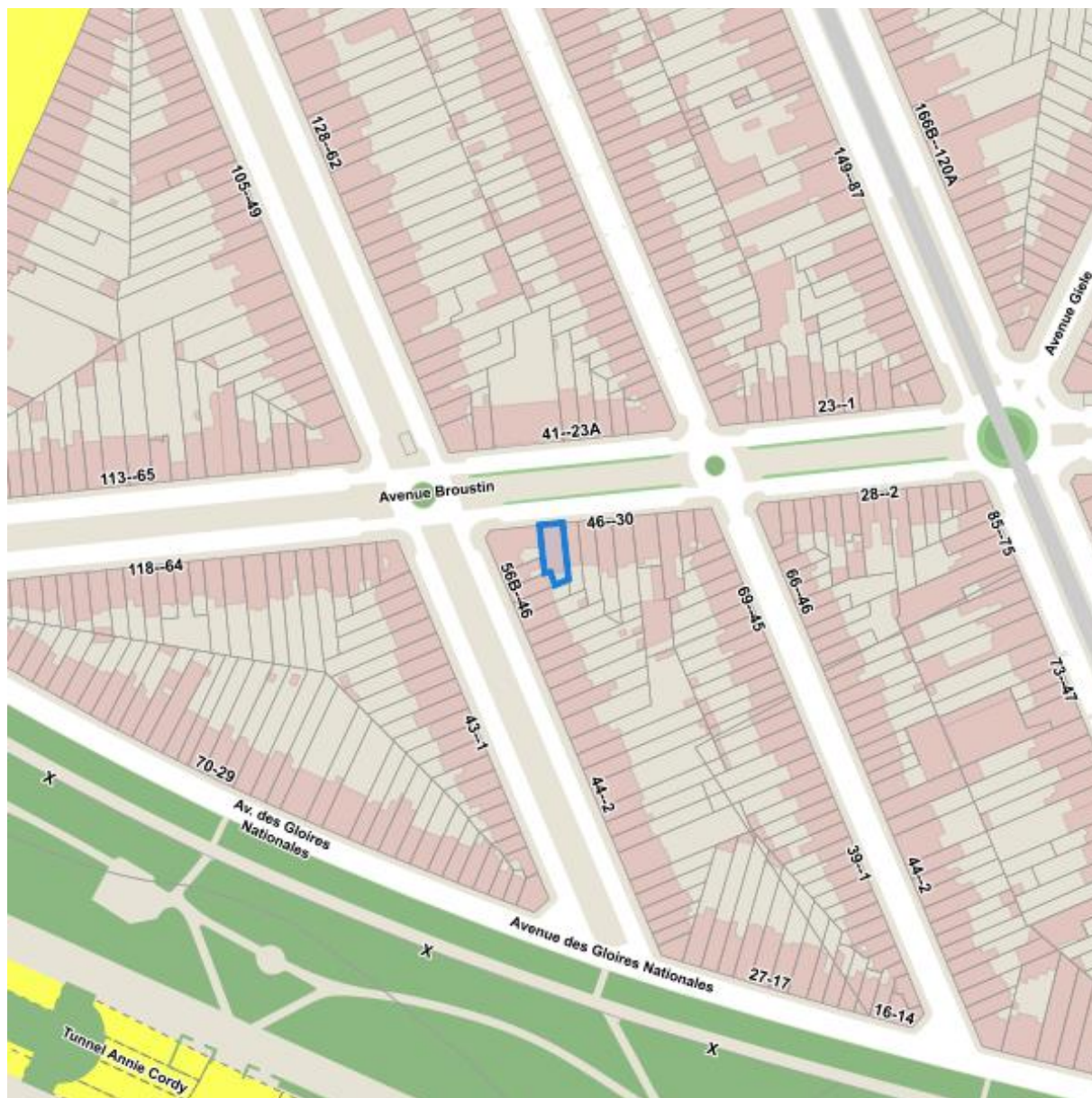
Dossier: 21-30-0412/001

Lieu



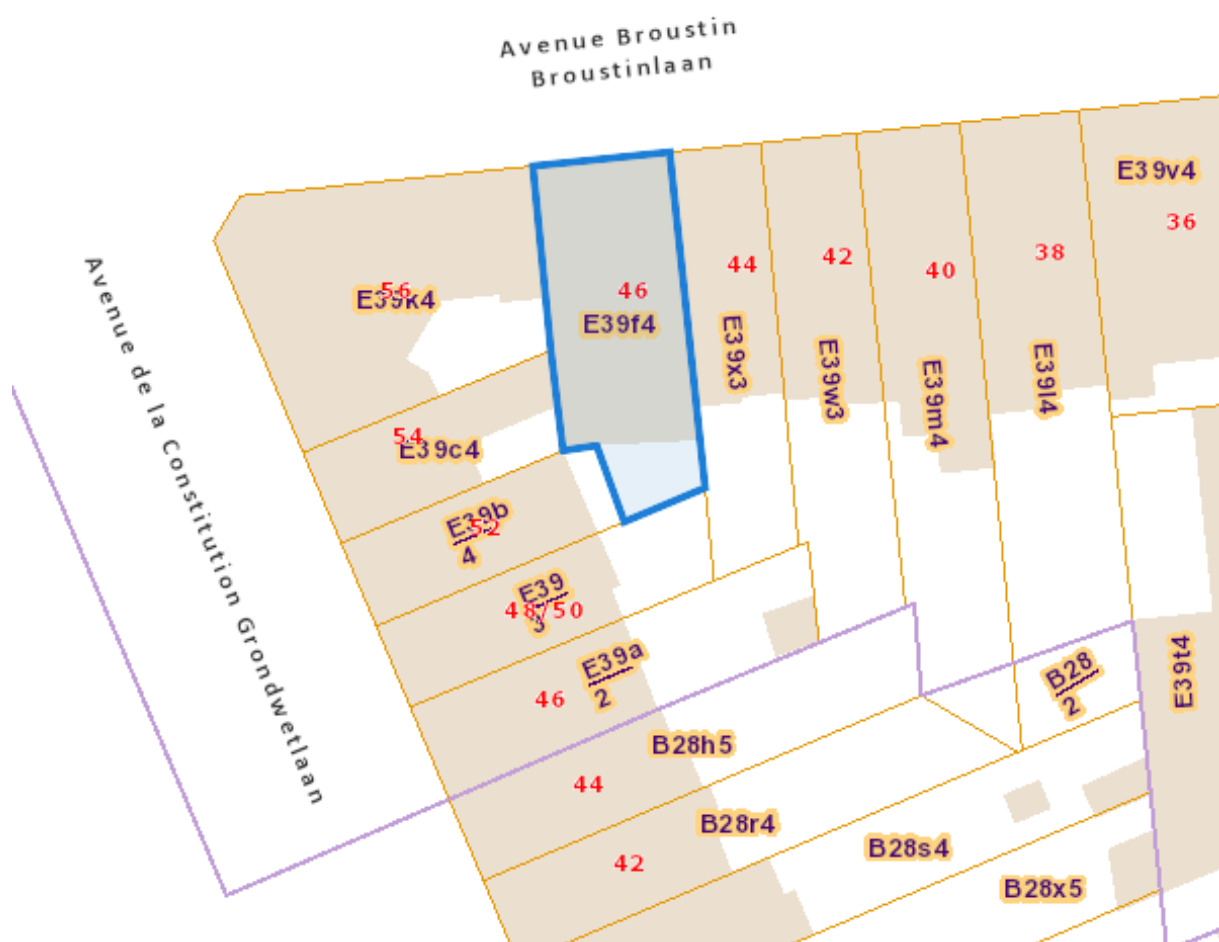
Dossier: 21-30-0412/001

Environs



Cadastre

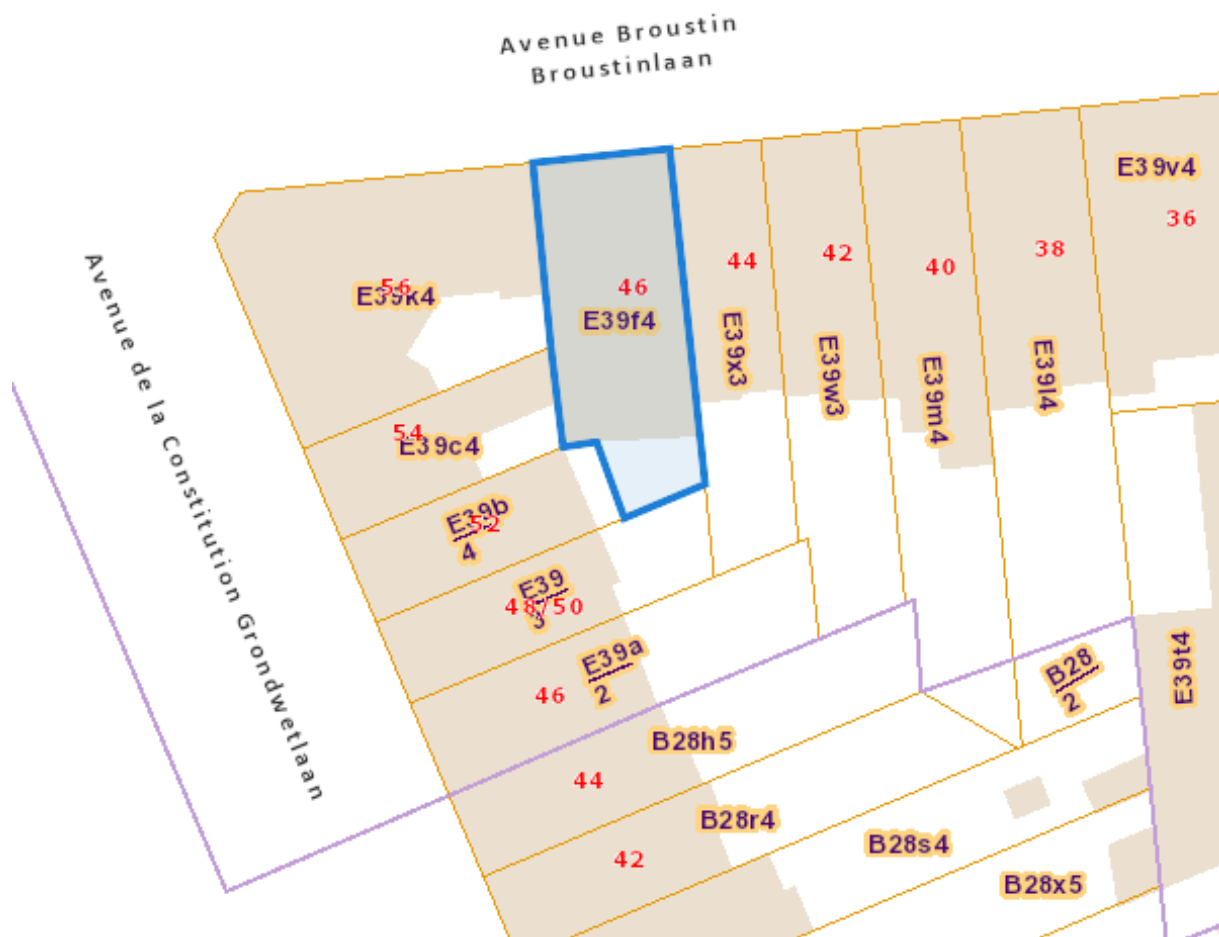
Situation la plus récente



eservices.minfin.fgov.be

Dossier: 21-30-0412/001

Situation fiscale



eservices.minfin.fgov.be

Plan régional



- Eau
- zones d habitation a predominance residentielle
- Zones d habitation
- Zones mixtes
- Zones de forte mixite
- Zones d industries urbaines
- Zones d activites portuaires et de transports
- zones administratives
- Zones d equipement d interet collectif ou de service public
- Zones d entreprises en milieu urbain
- Zones de chemin de fer
- Zones vertes
- Zones vertes de haute valeur biologique
- Zones de parcs
- Domaine royal
- Zones de sports ou de loisirs de plein air
- Zones de cimetieres
- Zones forestieres
- Zones agricoles
- Zones d interet regional
- Zones de reserves foncieres

Dossier: 21-30-0412/001

Nature

Espaces verts publics



Réserve naturelles et forestières



- Natuureservaten
- Bosreservaten

Avenue Broustin (A1/d/c4) 46, 1090 Jette

Zones de servitude au pourtour des bois



Zone du Bois de la Cambre



Dossier: 21-30-0412/001

Droit de préemption



Revitalisation et règlements

Zone de revitalisation urbaine



Règlements zonés



Zones de limitation du bruit des avions



Avenue Broustin (A1/d/c4) 46, 1090 Jette

Inventaire



Zones de protection UNESCO



Dossier: 21-30-0412/001