

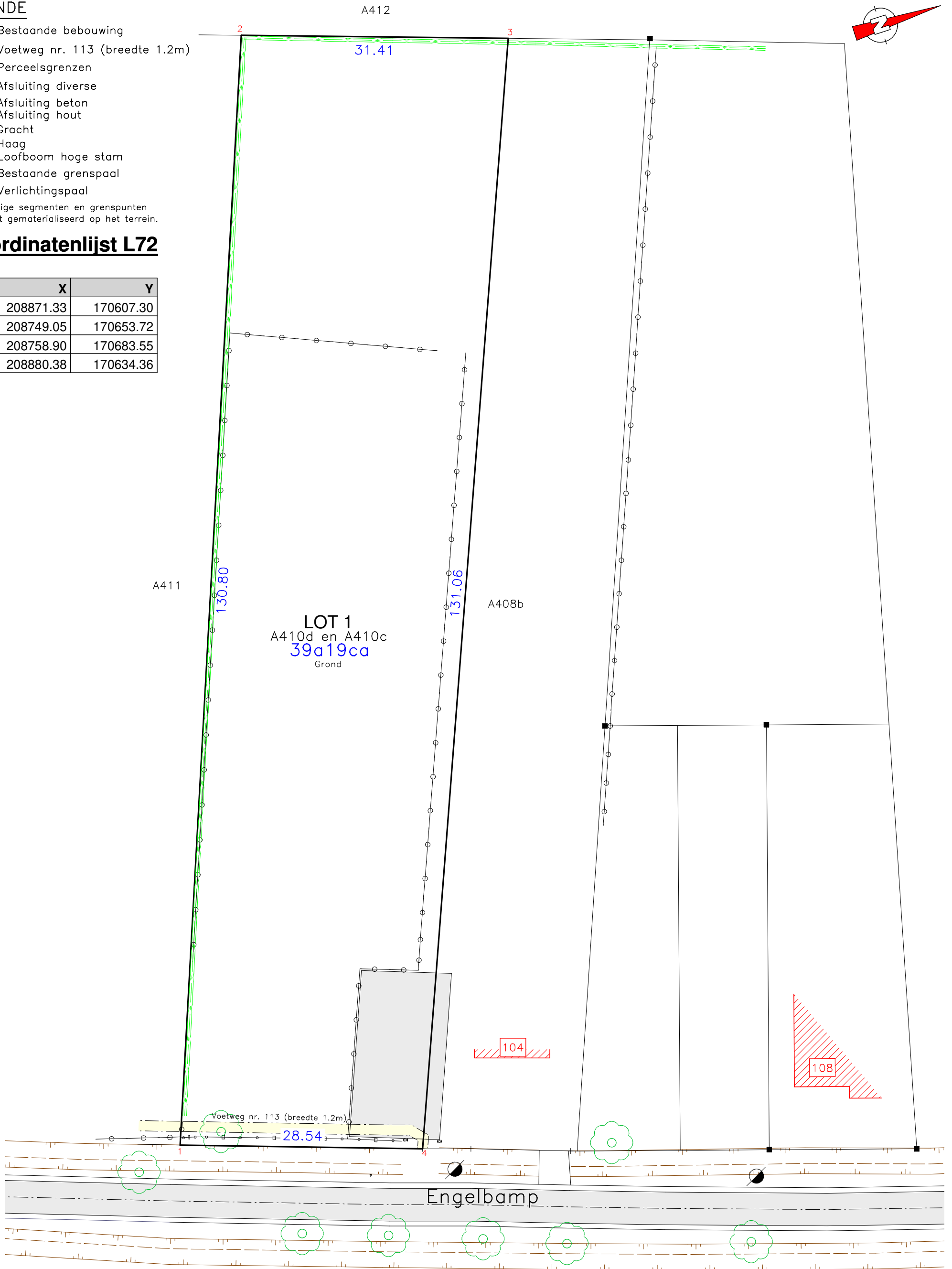
LEGENDE

-  Bestaande bebouwing
-  Voetweg nr. 113 (breedte 1.2m)
-  Perceelsgrenzen
-  Afsluiting diverse
-  Afsluiting beton
-  Afsluiting hout
-  Gracht
-  Haag
-  Loofboom hoge stam
-  Bestaande grenspaal
-  Verlichtingspaal

De overige segmenten en grenspunten zijn niet gematerialiseerd op het terrein.

Coördinatenlijst L72

Nr	X	Y
1	208871.33	170607.30
2	208749.05	170653.72
3	208758.90	170683.55
4	208880.38	170634.36



- Segment 1-4 en 2-3 zijn gebaseerd op het opmetingsplan van landmeter Ballet met datum 03/09/2013
- Segment 1-2 is gebaseerd op de kadastrale schets nr. 8 uit het jaar 1970
- Segment 3-4 is gebaseerd op bestaande toestand en wettelijke vermoedens en op de oppervlakte

Grenzen van aanpalende percelen die weergegeven worden op plan, maar niet als segment beschreven worden zijn louter ter illustratie van de situatie.

OPMETINGSPLAN

SINT-TRUIDEN, 2e AFDELING, SECTIE A
Nrs. 410d en 410c

Geowijzer
Landmeters | Experten

Stationsstraat 17 3800 Sint-Truiden
0479 53 52 90 0498 26 68 98
info@geowijzer.be www.geowijzer.be

schaal: 1/425

auteur: BJ

Opgesteld op 20 januari 2021

referentienr. afbakeningsplan:
71352-10451

kenm Geowijzer: 2021/M006
tekening nr: 1

Bart Severi **Jorre Herckens**
LAN 171746 LAN 171747
Landmeter-experten, beëdigd - Rechtbank van
Eerste Aanleg van Limburg - afdeling Hasselt