

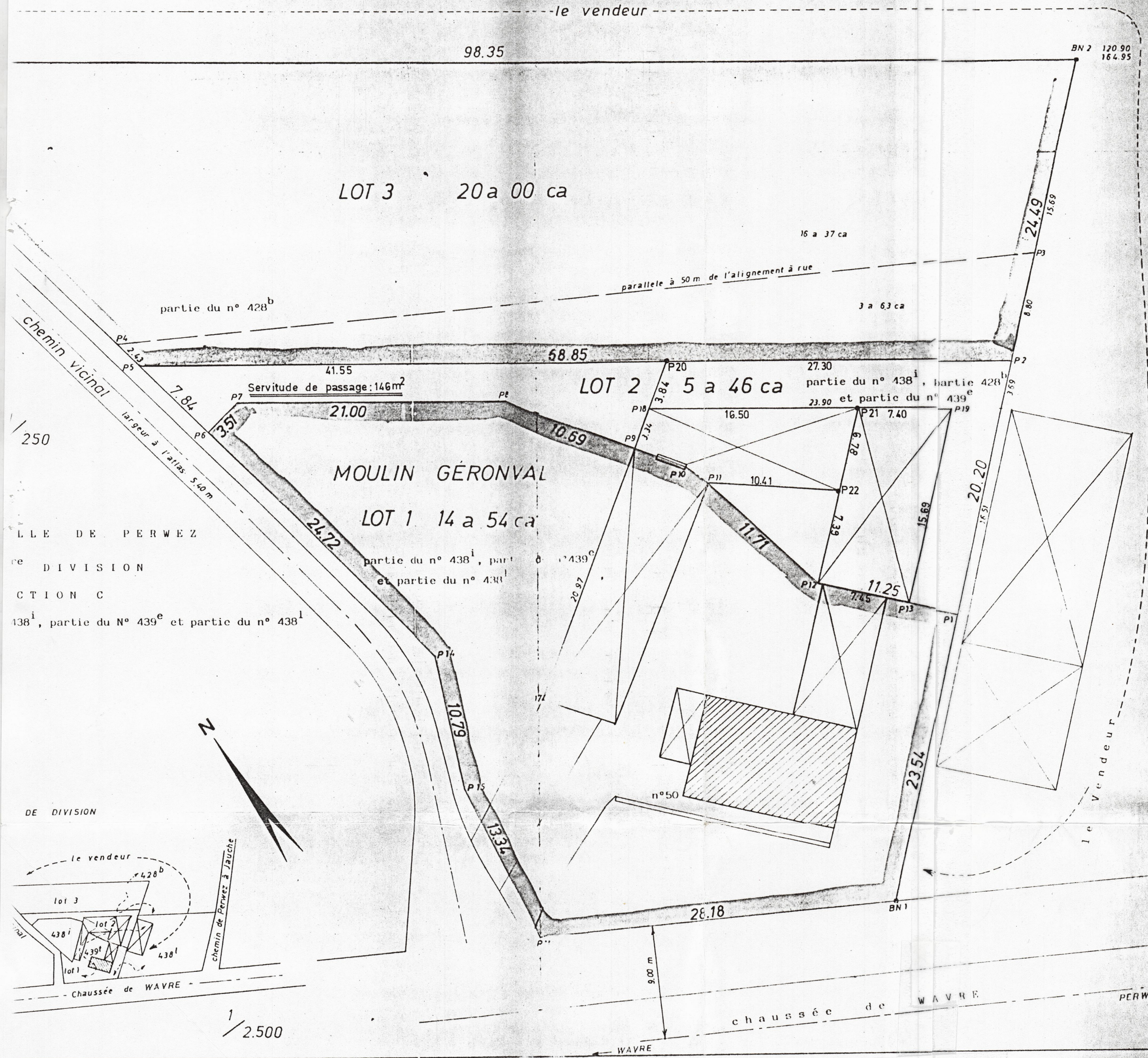
TABEAU DES COORDONNEES DES POINTS.

N° et caractéristiques des points.

Abscisse: X

Ordonnée: Y

P5	44,86	148,14
P2	113,4	141,64
P9	83,11	137,75
P6	49,89	142,13
P7	52,58	144,39
P8	73,49	142,4
P18	84,56	140,76
P19	108,35	138,5
P10	86,95	135,89
P11	88,63	134,48
P12	96,48	125,79
P13	103,59	123,55
P1	107,21	122,41
P20	86,225	144,217
P21	100,986	139,2
P22	98,899	132,773



*Al. Willet*

*El. Van der Auwera*

*Gen. Durbée*



Enregistré *no roles sans renvoi*  
à PERWEZ, le 12 NOV. 1993  
volume 67 folio 17 case 4  
Reçu *mill. ten*  
100  
Le Receveur,  
*A. MAHY*