

# DC à la carte



---

*Mechelbaan 66 +, 3130 Begijnendijk*  
*24007A0148/00L002*

---

Locatie

Omgeving

Kadaster

Gewestplan

Water

Natuur

Recht van voorkoop

Beschermd onroerend erfgoed

Vastgestelde inventarissen

Wetenschappelijke inventarissen

Unesco werelderfgoed

Historische kaarten

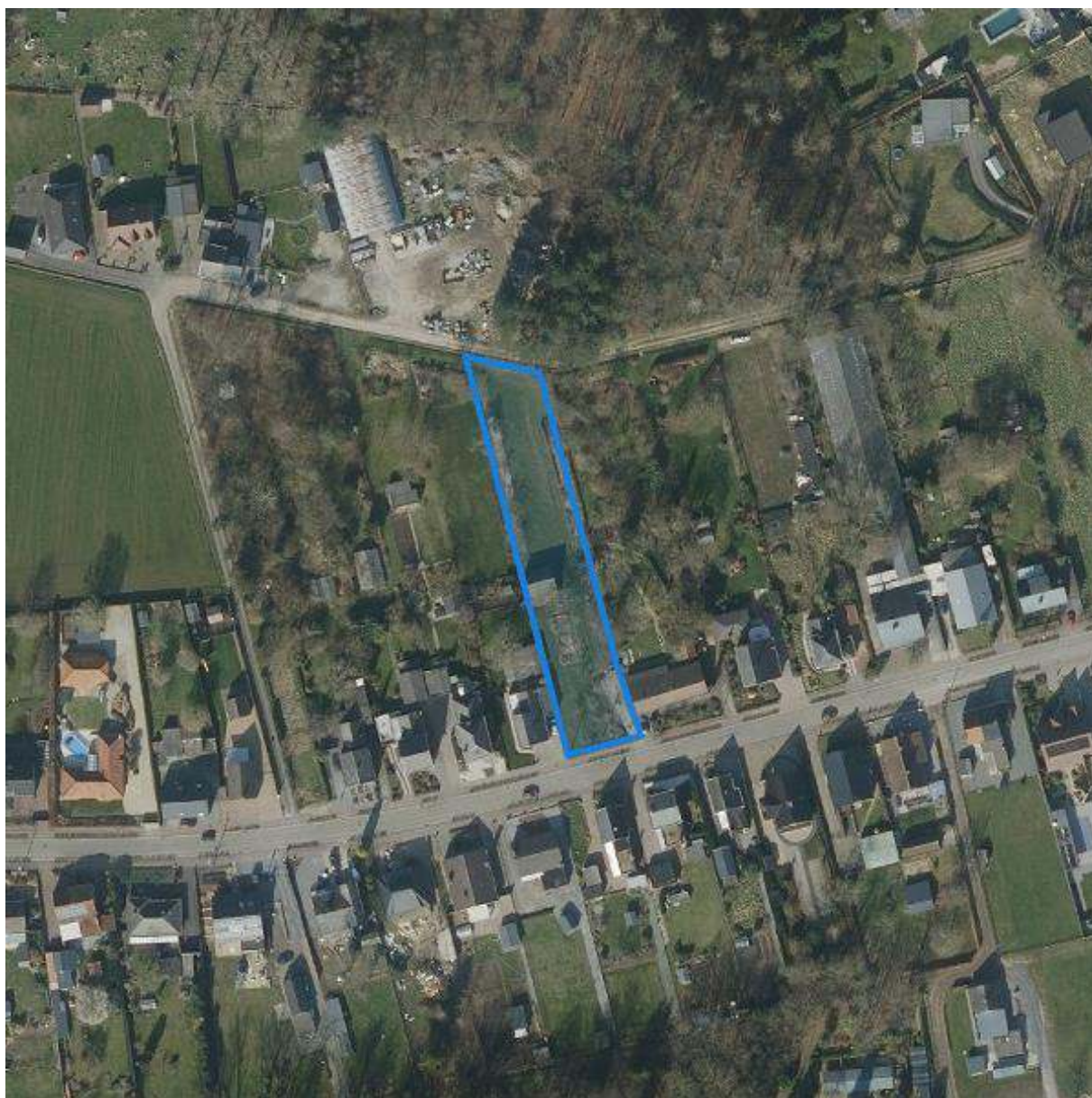
Wonen

Dossier: 23-02-0358/003

---

*Locatie*

---

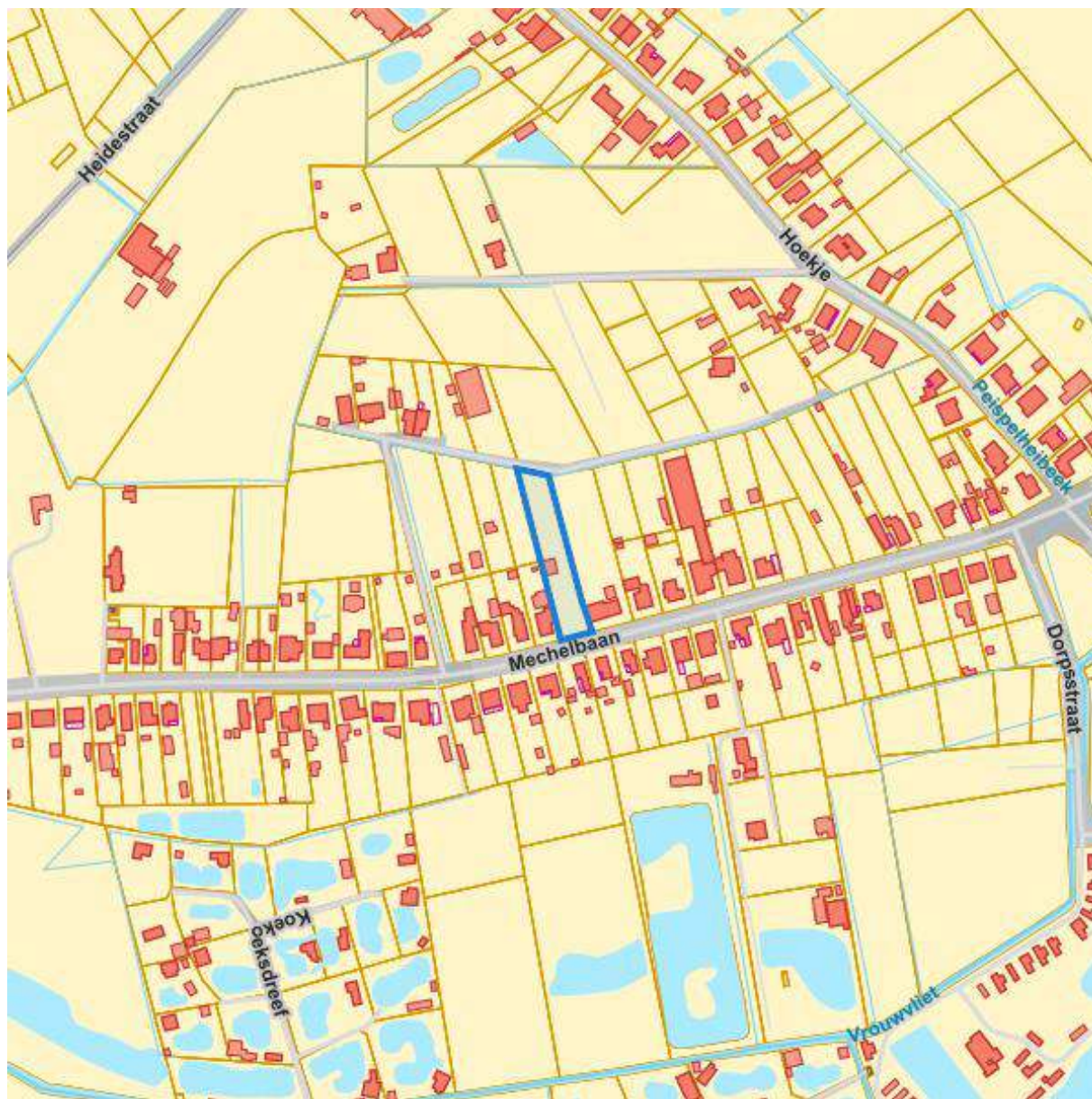


Dossier: 23-02-0358/003

---

Omgeving

---



Dossier: 23-02-0358/003

Kadaster

Meest recente toestand



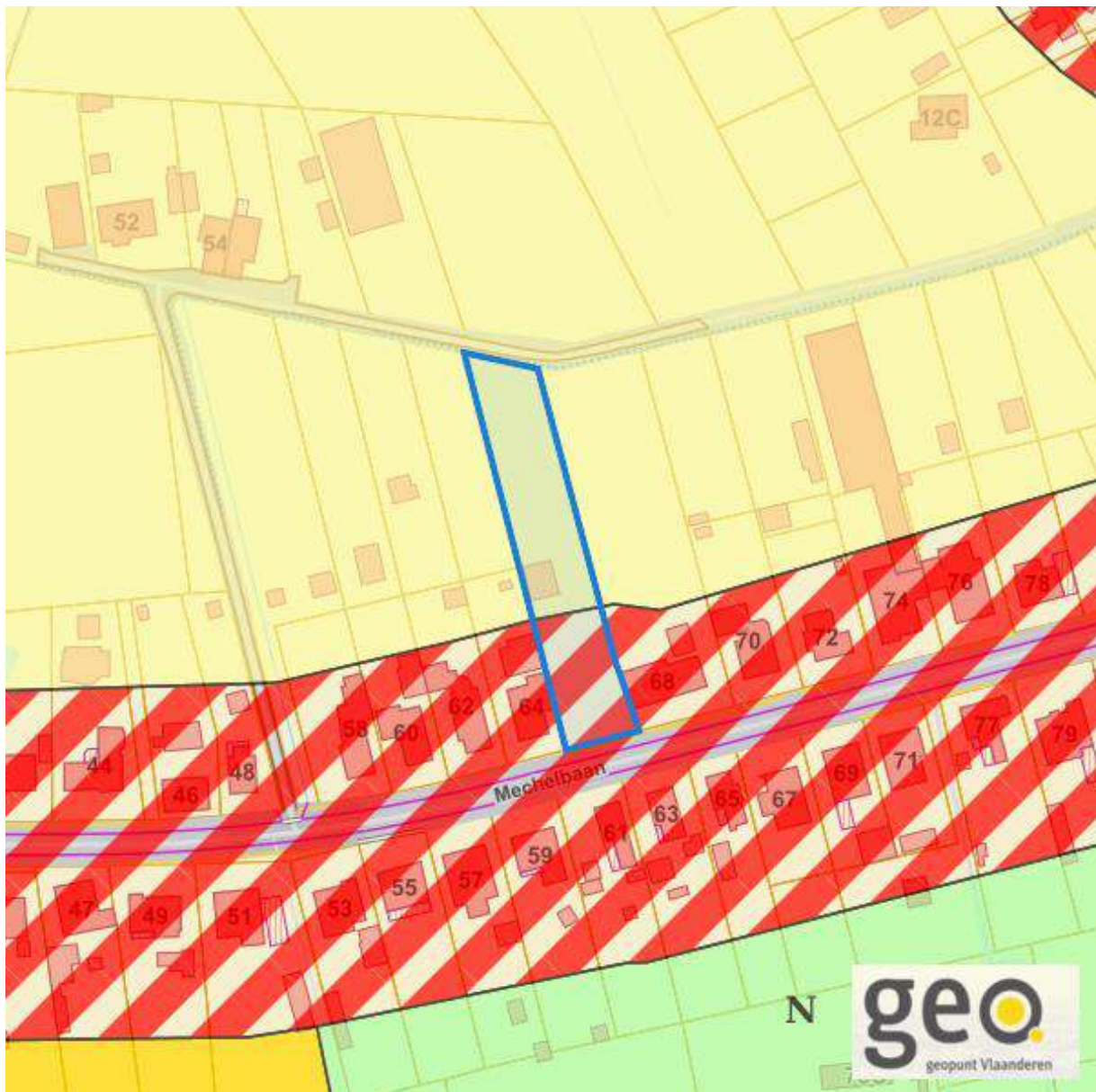
[eservices.minfin.fgov.be](http://eservices.minfin.fgov.be)

### Fiscale toestand



[eservices.minfin.fgov.be](http://eservices.minfin.fgov.be)

Gewestplan



[www.geopunt.be](http://www.geopunt.be)  
[Gewestplan legende](#)

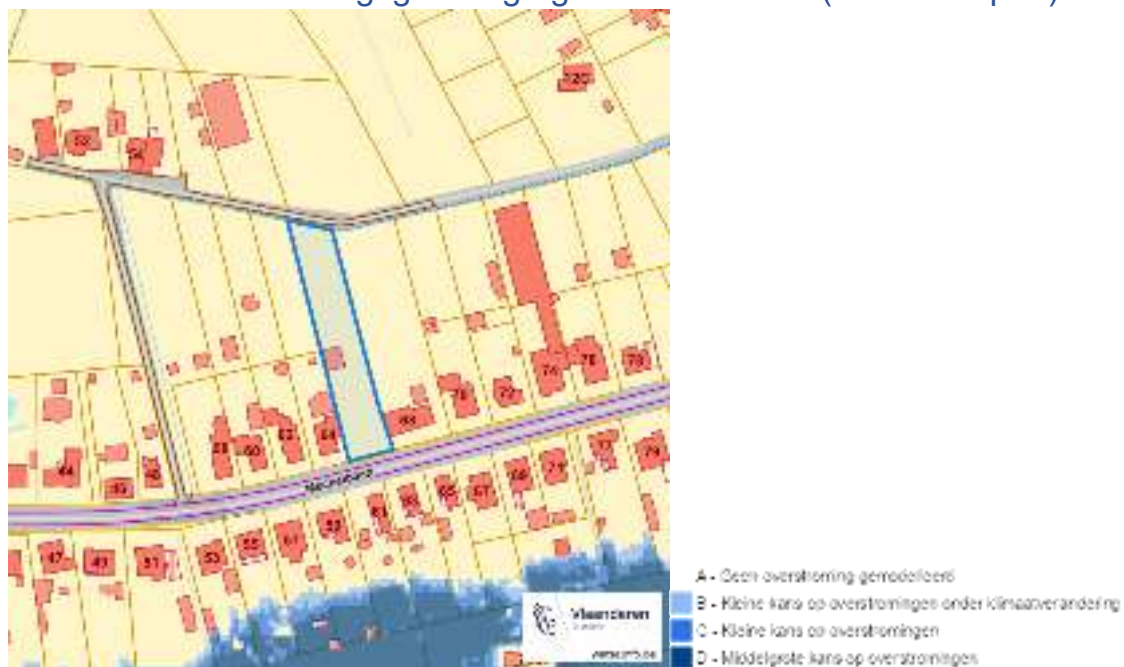
Dossier: 23-02-0358/003

Water

Overstromingsgevoelige gebieden pluviaal (door hevige neerslag)



Overstromingsgevoelige gebieden fluviaal (uit waterlopen)



### Overstromingsgevoelige gebieden vanuit de zee



### Signaalgebieden





### Recent overstroomde gebieden (2017)

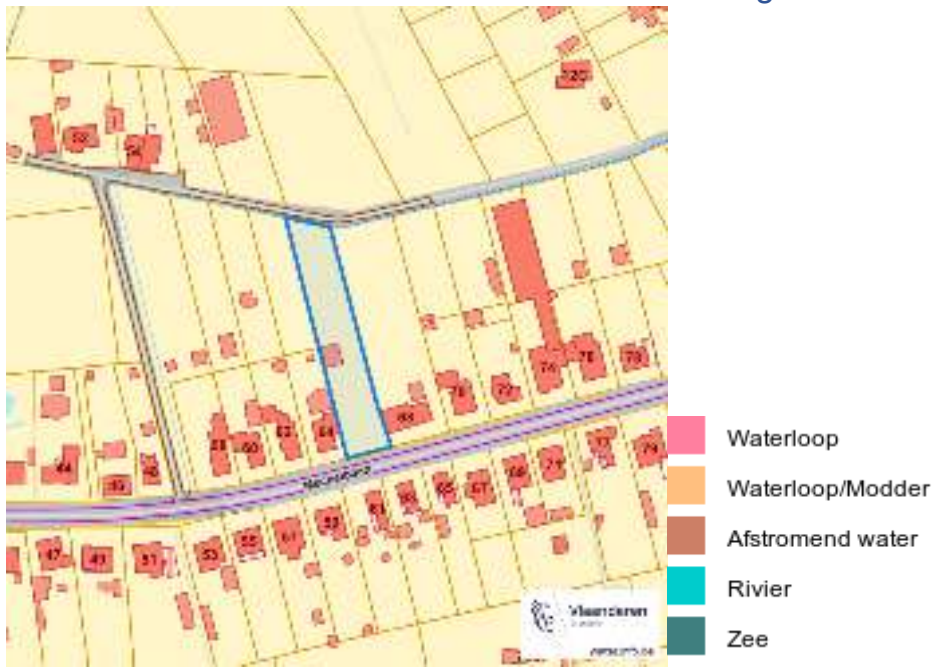


### Risicozones overstrooming (2017)



- risicozone
- nieuwe risicozone
- bevestigde risicozone
- geen risico meer
- bevestigde risicozones
- nieuwe risicozones

### Van nature overstroombare gebieden



Natuur

Bosreferentielaag 2000



[www.geopunt.be](http://www.geopunt.be)

Groenkaart Vlaanderen (2021)



[www.geopunt.be](http://www.geopunt.be)

Dossier: 23-02-0358/003

Mechelbaan 66 +, 3130 Begijnendijk

### Boskartering 1990



[www.geopunt.be](http://www.geopunt.be)

### Digitale boswijzer 2021



[www.geopunt.be](http://www.geopunt.be)

Dossier: 23-02-0358/003

Mechelbaan 66 +, 3130 Begijnendijk

### Digitale boswijzer 2018



### Digitale boswijzer 2015



Dossier: 23-02-0358/003

Mechelbaan 66 +, 3130 Begijnendijk

### Digitale boswijzer 2012

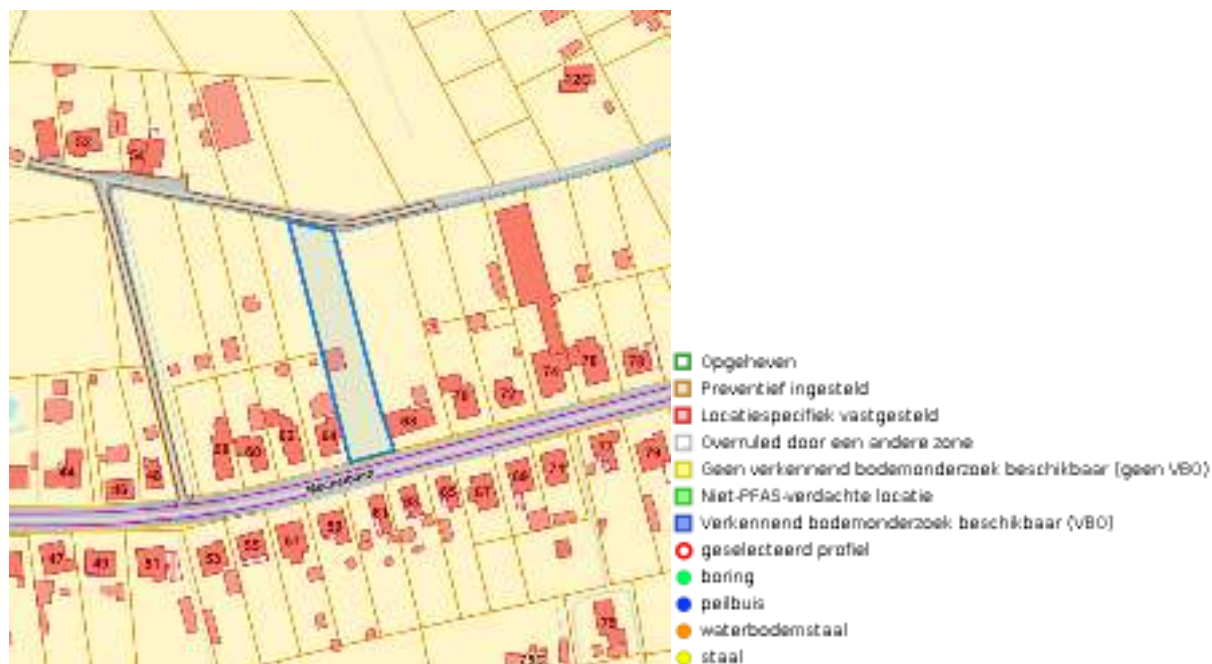


### Digitale boswijzer 2009



Dossier: 23-02-0358/003

## PFAS



## VEN en IVON



[www.geopunt.be](http://www.geopunt.be)

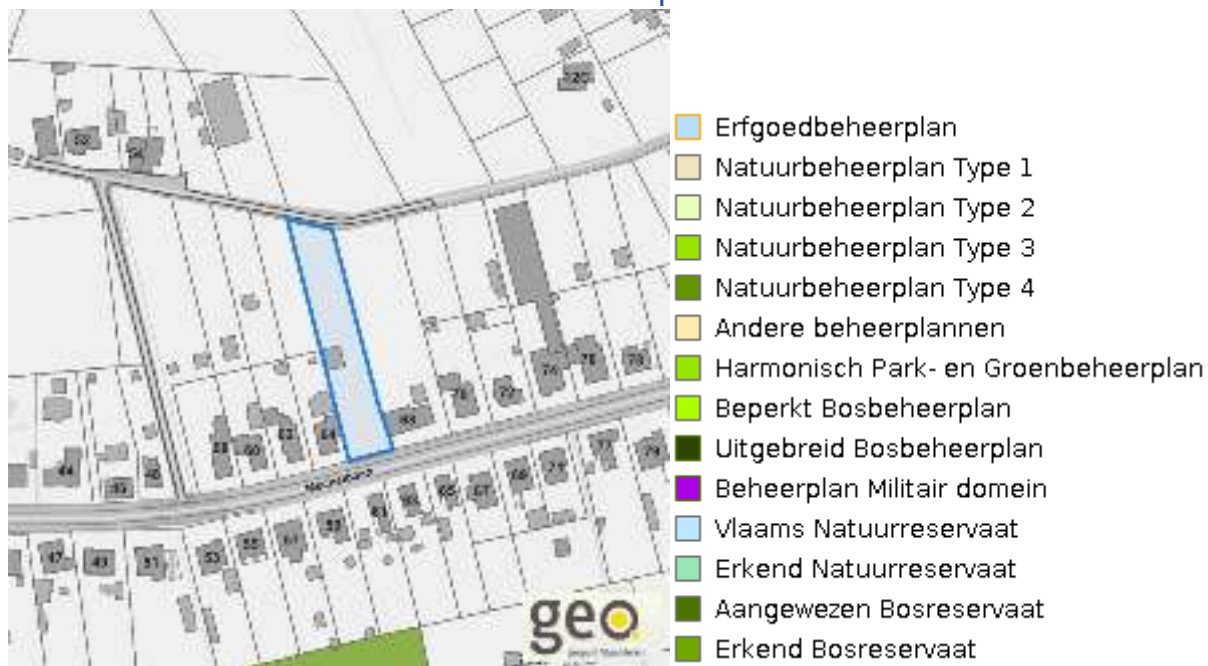
Dossier: 23-02-0358/003

### Jachtterreinen



[www.geopunt.be](http://www.geopunt.be)

### Natuurbeheerplannen



[www.geopunt.be](http://www.geopunt.be)



## Bodemonderzoeken en saneringen



[www.geopunt.be](http://www.geopunt.be)

Dossier: 23-02-0358/003

---

*Recht van voorkoop*

---

Vlaams voorkooprecht



[www.geopunt.be](http://www.geopunt.be)

Recht van voorkoop afbakening



[www.geopunt.be](http://www.geopunt.be)

Dossier: 23-02-0358/003

---

*Detailkaarten recht van voorkoop*

---

Detailkaarten recht van voorkoop pagina 1

Rvv: Ruimtelijke ordening



Rvv: Vlaamse wooncode



Dossier: 23-02-0358/003

Mechelbaan 66 +, 3130 Begijnendijk

Detailkaarten recht van voorkoop pagina 2

### Rvv: Ruilverkaveling



- ||| RvV Ruilverkaveling uit kracht van wet
- || RvV Ruilverkaveling grote infrastructuurwerken

[www.geopunt.be](http://www.geopunt.be)

### Rvv: Havengebieden



- ☒ RvV Havengebied

[www.geopunt.be](http://www.geopunt.be)

Dossier: 23-02-0358/003

Mechelbaan 66 +, 3130 Begijnendijk

Detailkaarten recht van voorkoop pagina 3

### Rvv: de Vlaamse waterweg





RvV de Vlaamse Waterweg nv

[www.geopunt.be](http://www.geopunt.be)

### Rvv: Complexe Projecten



 Complex project Projectbesluit  
 Complex project Voorkeursbesluit

[www.geopunt.be](http://www.geopunt.be)

Dossier: 23-02-0358/003

Mechelbaan 66 +, 3130 Begijnendijk

Detailkaarten recht van voorkoop pagina 4

### Rvv: Oeverzones en overstromingsgebieden



### Rvv: Natuurreservaten



Dossier: 23-02-0358/003

Mechelbaan 66 +, 3130 Begijnendijk

Detailkaarten recht van voorkoop pagina 5

### Rvv: Landinrichtingsplan en inrichtingsnota



Rvv Landinrichting

[www.geopunt.be](http://www.geopunt.be)

### Rvv: Natuurinrichtingsprojecten



Natuurinrichtingsproject

[www.geopunt.be](http://www.geopunt.be)

Dossier: 23-02-0358/003

Mechelbaan 66 +, 3130 Begijnendijk

Detailkaarten recht van voorkoop pagina 6

### Rvv: Vlaams Ecologisch Netwerk



RVV Vlaams Ecologisch Netwerk

[www.geopunt.be](http://www.geopunt.be)

### Rvv: Speciale beschermingszones natuur



RVV Speciale beschermingszone natuur

[www.geopunt.be](http://www.geopunt.be)

Dossier: 23-02-0358/003



Beschermd onroerend erfgoed



Dossier: 23-02-0358/003

---

*Detailkaarten beschermd onroerend erfgoed*

---

Detailkaarten beschermd onroerend erfgoed pagina 1

Beschermd archeologische sites



■ Beschermd archeologische site

Beschermd cultuurhistorische landschappen



■ Beschermd landschap

Dossier: 23-02-0358/003

Mechelbaan 66 +, 3130 Begijnendijk

Detailkaarten beschermd onroerend erfgoed pagina 2

### Beschermd monumenten



■ Beschermd monument

### Beschermd overgangszones



■ Overgangszones

Dossier: 23-02-0358/003

Mechelbaan 66 +, 3130 Begijnendijk

Detailkaarten beschermd onroerend erfgoed pagina 3

### Beschermd stads en dorpsgezichten



■ Beschermd stads- en dorpsgezicht

Dossier: 23-02-0358/003

Vastgestelde inventarissen



Dossier: 23-02-0358/003

*Detailkaarten vastgestelde inventarissen*

Detailkaarten vastgestelde inventaris pagina 1

Vastgestelde inventaris: Archeologische zones



Vastgestelde afgebakende archeologische zone

Vastgestelde inventaris: Bouwkundig erfgoed



Item uit de vastgestelde inventaris bouwkundig erfgoed

Dossier: 23-02-0358/003

Mechelbaan 66 +, 3130 Begijnendijk

Detailkaarten vastgestelde inventaris pagina 2

### Vastgestelde inventaris: Houtige beplanting met erfgoedwaarde



Vastgestelde inventaris houtig erfgoed

### Vastgestelde inventaris: Historische tuinen en parken



Vastgestelde inventaris park en tuin

Dossier: 23-02-0358/003

Mechelbaan 66 +, 3130 Begijnendijk

Detailkaarten vastgestelde inventaris pagina 3

### Vastgestelde inventaris: Relicten landschapsatlas



Single symbol

Dossier: 23-02-0358/003



Wetenschappelijke inventarissen



Dossier: 23-02-0358/003

---

*Detailkaarten wetenschappelijke inventarissen*

---

Detailkaarten wetenschappelijke inventarissen pagina 1

### Bouwkundige elementen



### Bouwkundige gehelen

%bouwkundige\_gehelen scale=55%%bouwkundige\_gehelen\_legend scale=45%

### Landschappelijke elementen



element

### Landschappelijke gehelen



geheel

Mechelbaan 66 +, 3130 Begijnendijk

Detailkaarten wetenschappelijke inventarissen pagina 3

### Archeologische gehelen



☐ geheel

Dossier: 23-02-0358/003

*Unesco werelderfgoed*



Dossier: 23-02-0358/003

*Detailkaarten Unesco werelderfgoed*

Unesco: Bufferzones



UNESCO Werelderfgoed

Unesco: Kernzones



UNESCO Werelderfgoed

---

*Historische kaarten*

---

Atlas der Buurtwegen (ca 1840)



[www.geopunt.be](http://www.geopunt.be)

Dossier: 23-02-0358/003

Document: DC à la carte - VLANED - DC  
Kaarten: 06/02/2024 - bsoj32jxz38hbnv2m8953mbpdx4cm302k2frsk4

Wonen

Woningkwaliteit



- Woningen met een conformiteitsattest
- Panden met een herstellenvordering
- Vlaamse inventaris van ongeschikte en onbewoonbare woningen

[www.geopunt.be](http://www.geopunt.be)

Conformiteitsattest gemeente beperkte duurtijd



Conformiteitsattest beperkte duurtijd

- Nee
- ▨ Ja

[www.geopunt.be](http://www.geopunt.be)

Dossier: 23-02-0358/003



Mechelbaan 66 +, 3130 Begijnendijk

### Conformiteitsattest gemeente verplicht



Dossier: 23-02-0358/003