

DC à la carte

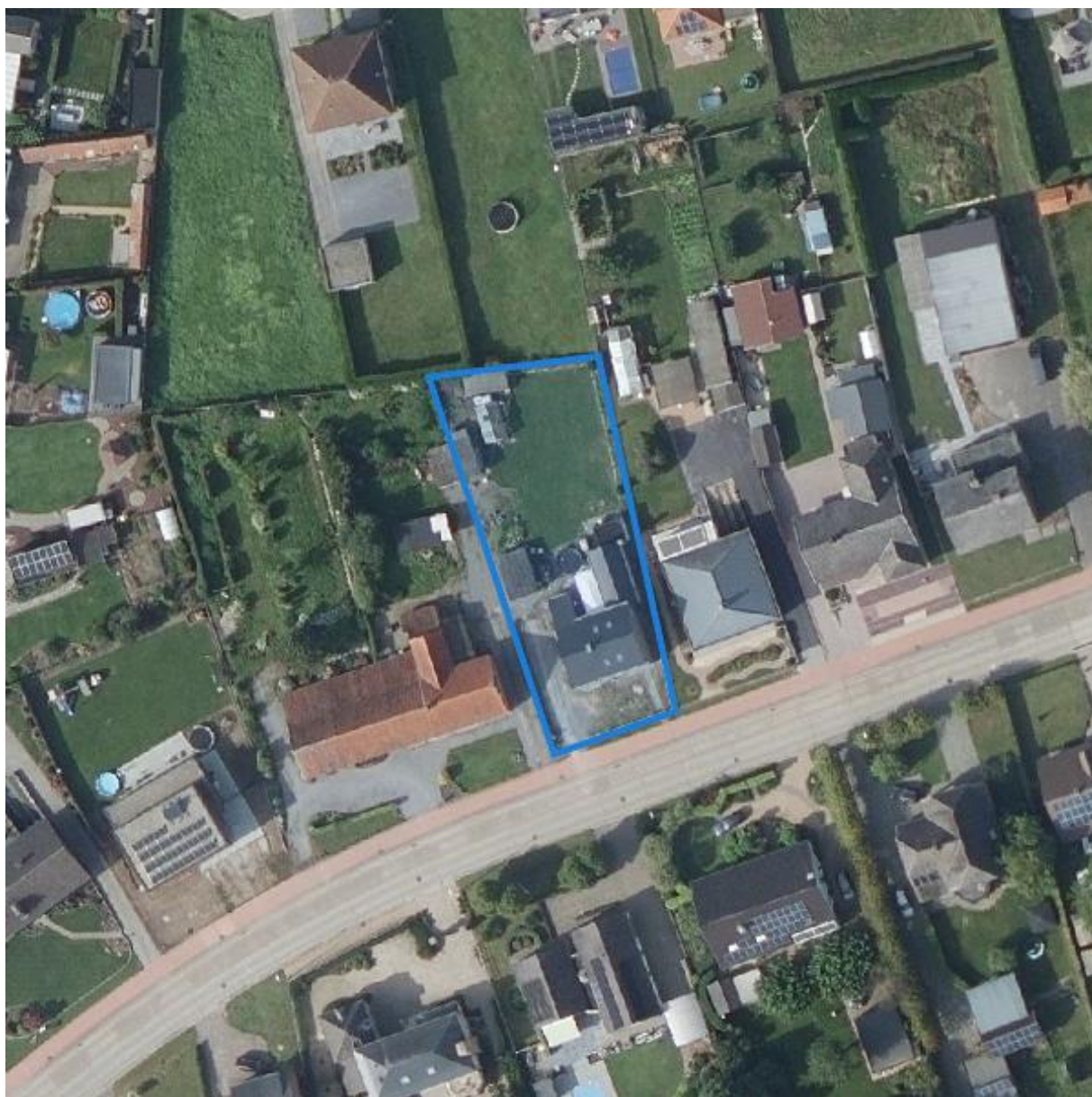


*Ramselsesteenweg (Lot 1) 82, 2235
Westmeerbeek
13050B0293/00A002*

Locatie
Omgeving
Kadaster
Gewestplan
Water
Natuur
Recht van voorkoop
Beschermd onroerend erfgoed
Vastgestelde inventarissen
Wetenschappelijke inventarissen
Unesco werelderfgoed
Historische kaarten
Wonen

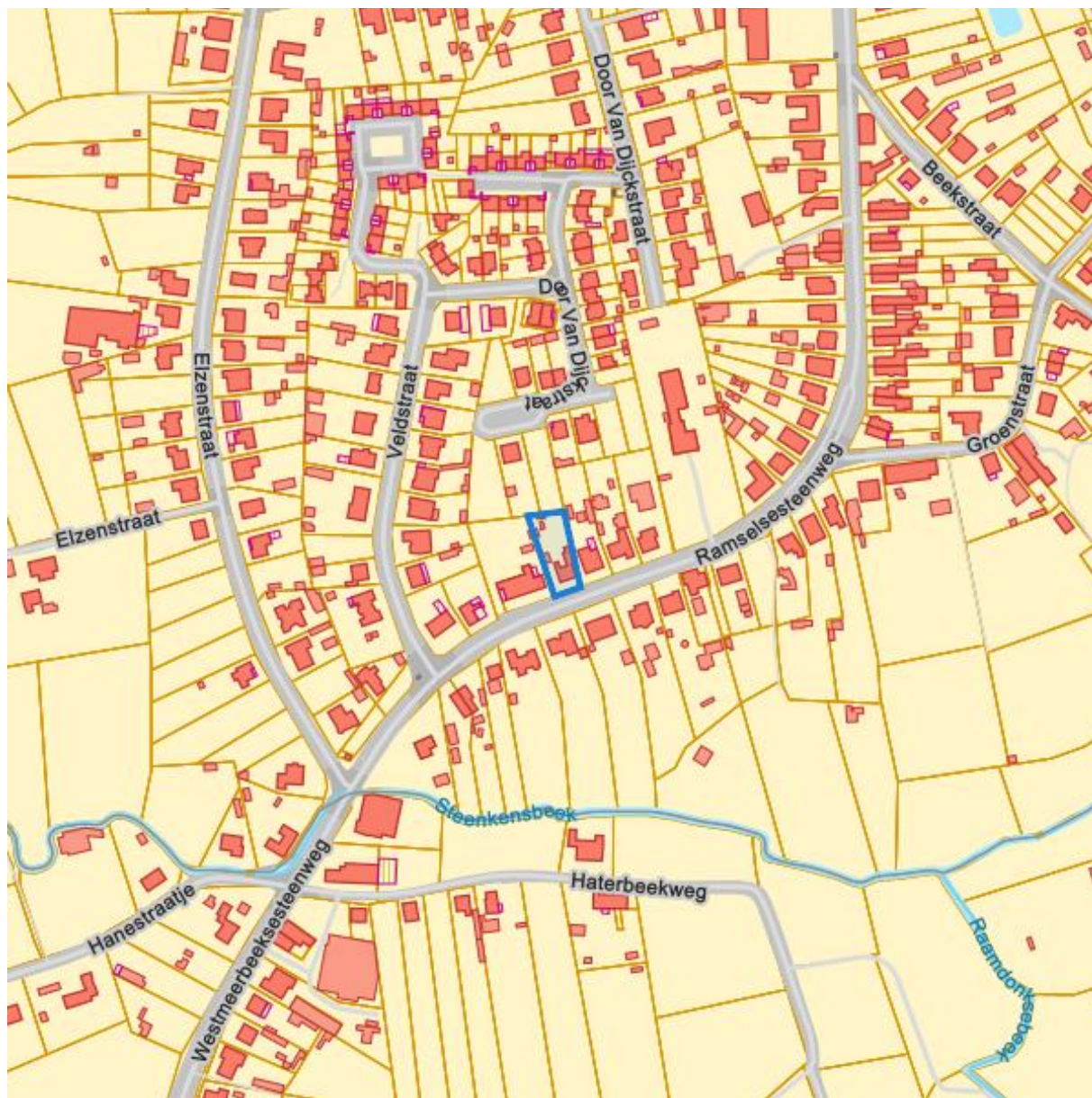
Dossier: 24-02-1123/001

Locatie

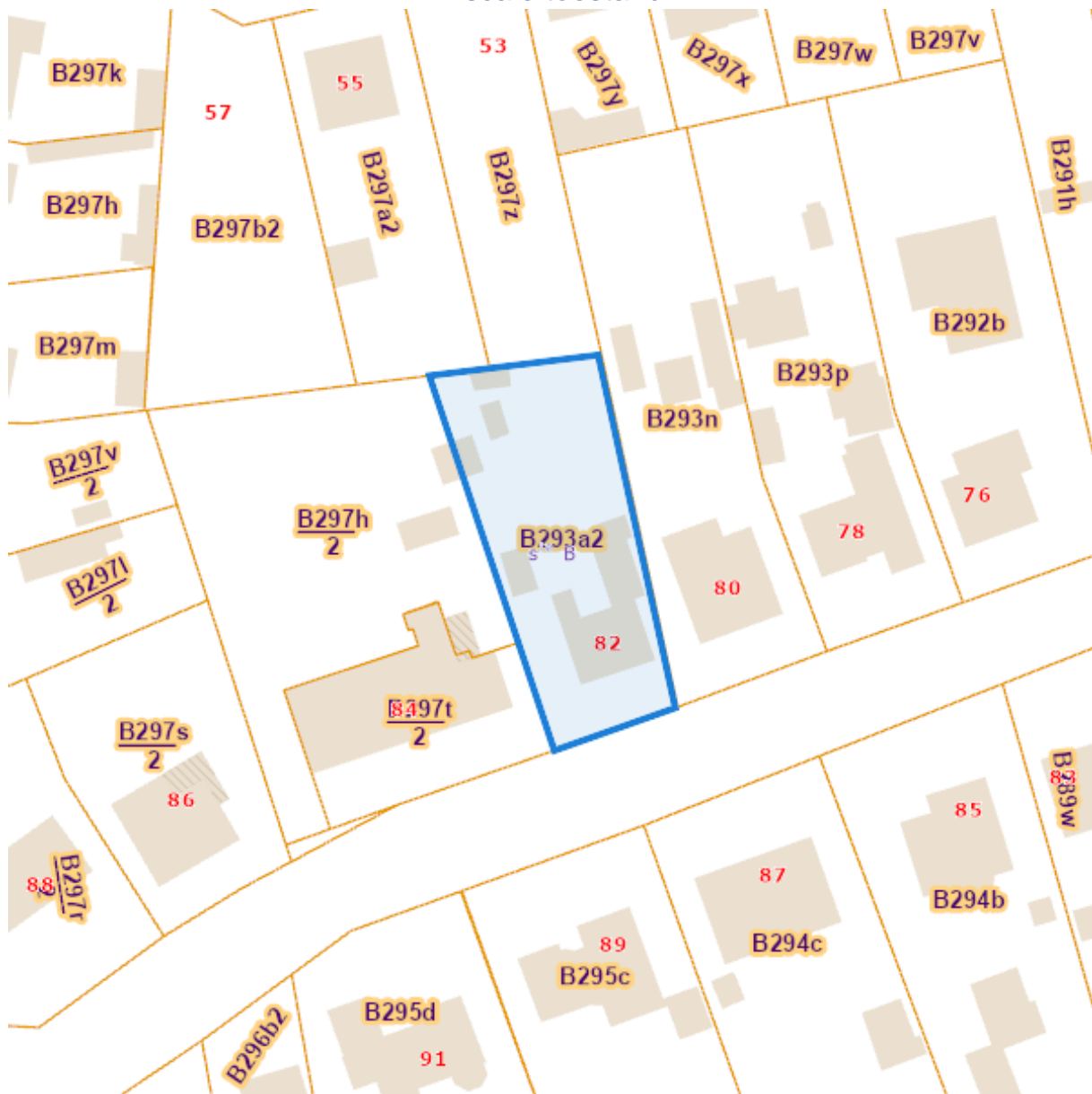


Dossier: 24-02-1123/001

Omgeving

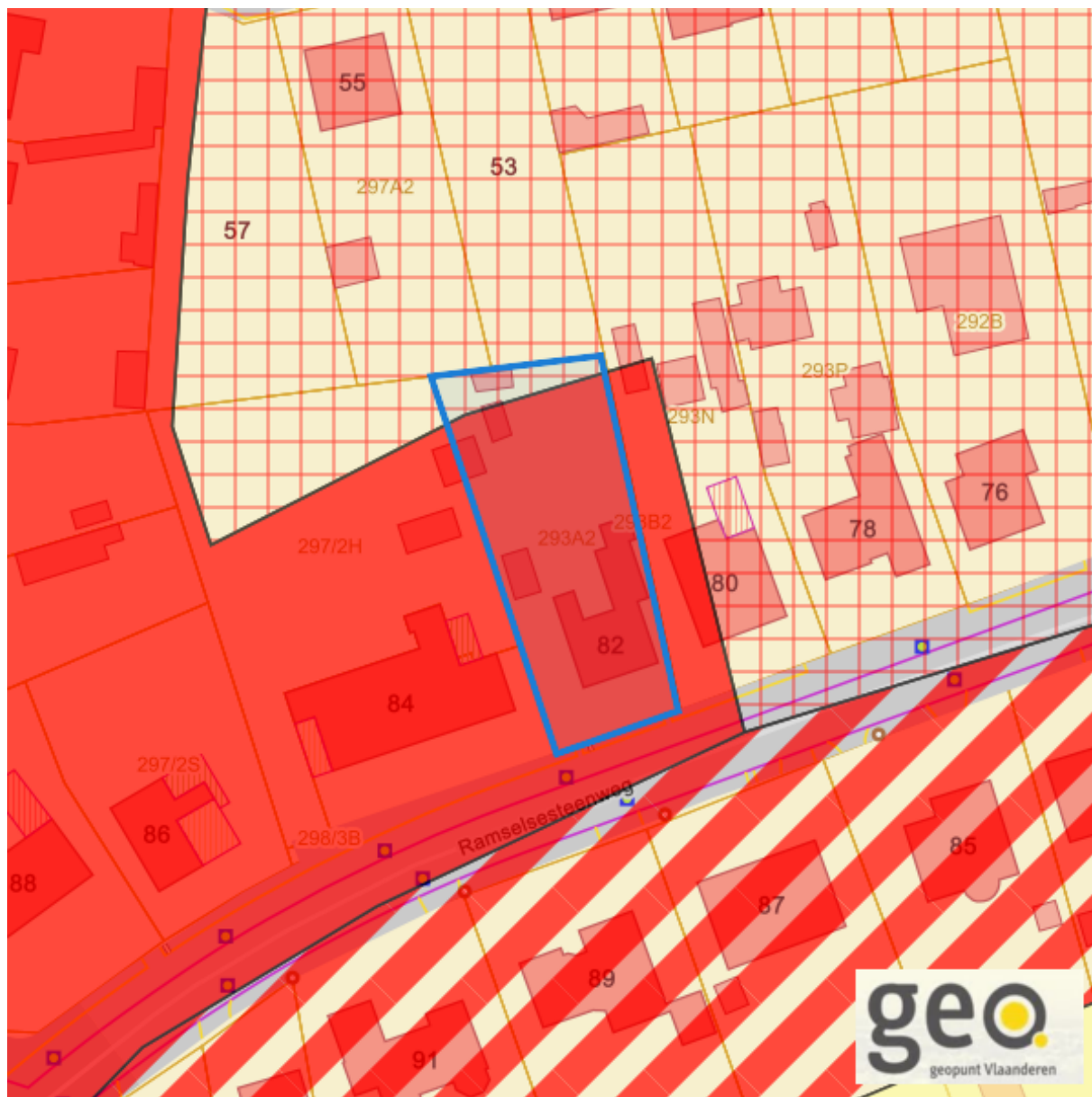


Fiscale toestand



eservices.minfin.fgov.be

Gewestplan



www.geopunt.be

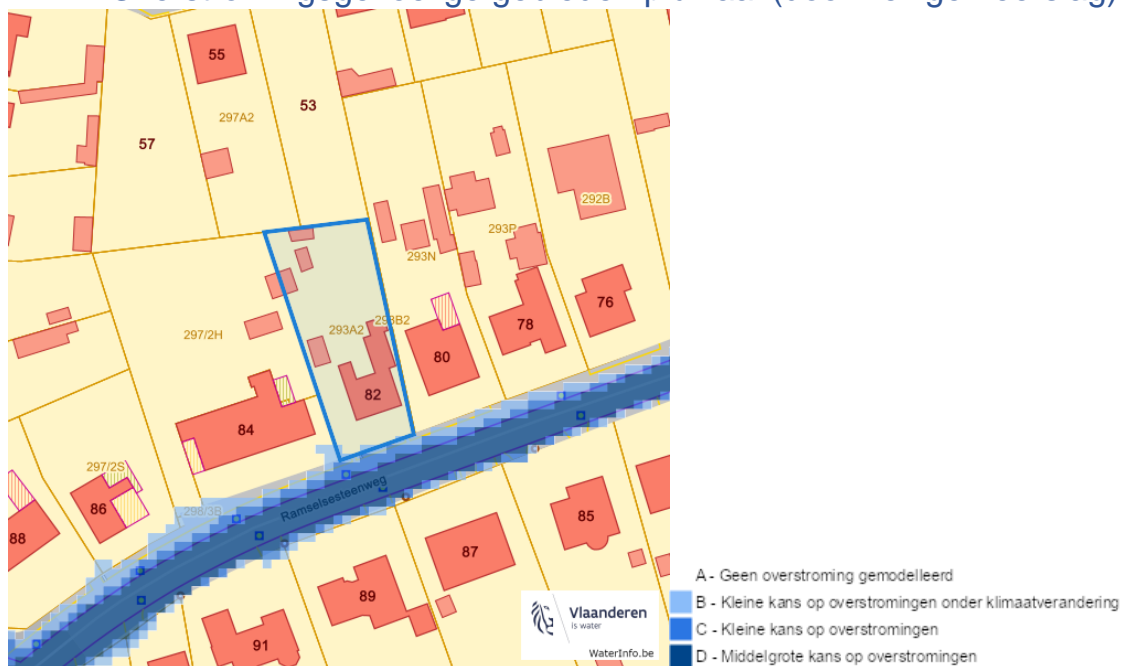
[Gewestplan legende](#)

Dossier: 24-02-1123/001

Document: DC à la carte - VLANED - DC
Kaarten: 15/11/2024 - 90lnr8fvrhgxu4hsstmki5d5bu3u5x4uz9twvif

Water

Overstromingsgevoelige gebieden pluviaal (door hevige neerslag)



Overstromingsgevoelige gebieden fluviaal (uit waterlopen)



Ramselsesteenweg (Lot 1) 82, 2235 Westmeerbeek

Overstromingsgevoelige gebieden vanuit de zee



Signaalgebieden

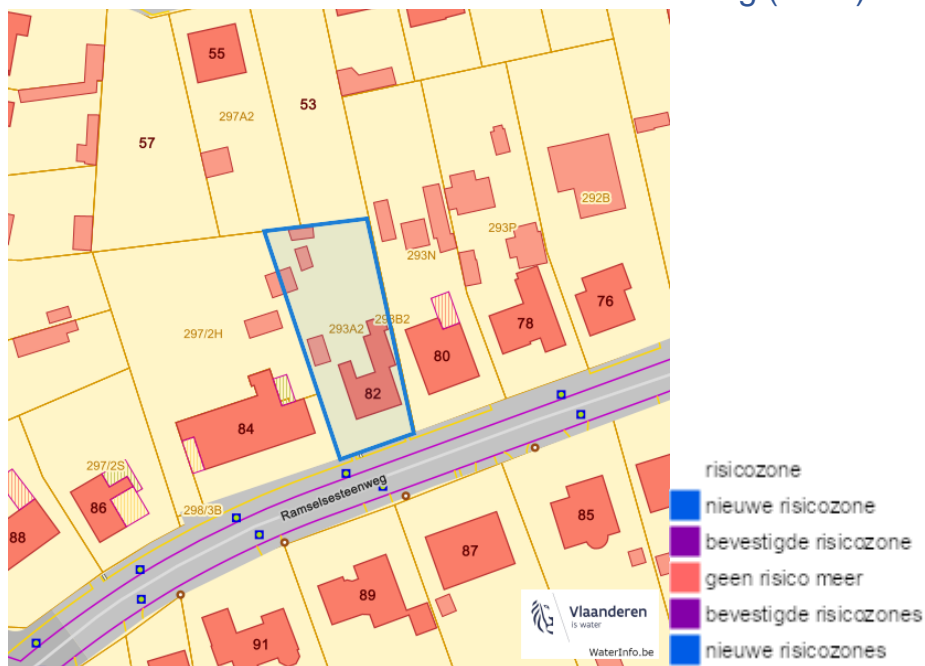


Dossier: 24-02-1123/001

Recent overstromde gebieden (2017)



Risicozones overstrooming (2017)



Van nature overstroombare gebieden

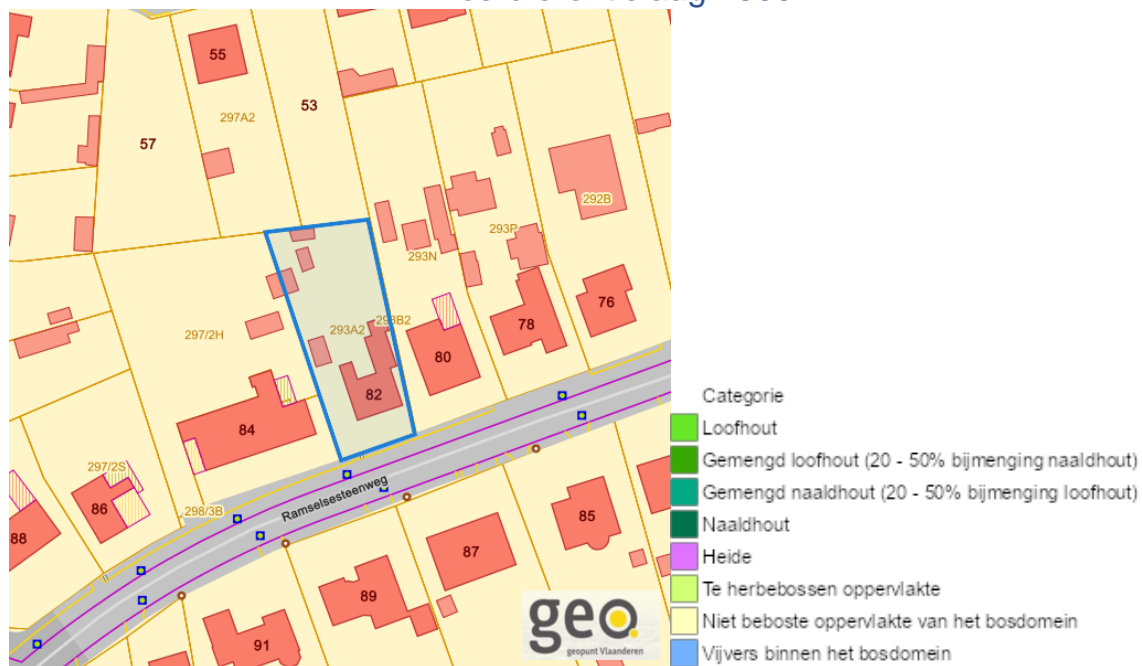


Watergevoelige openruimtegebieden



Natuur

Bosreferentielaag 2000



Groenkaart Vlaanderen (2021)

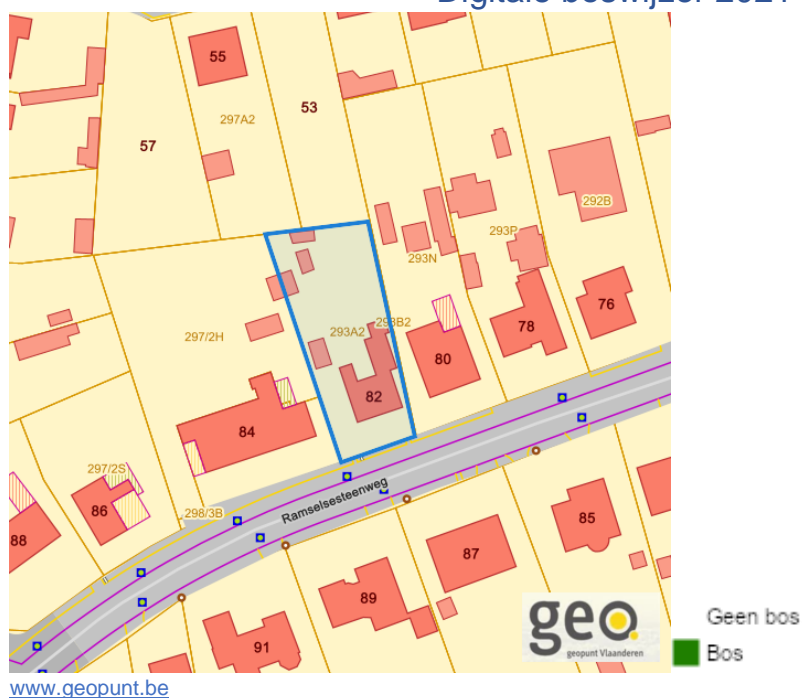


Ramselsesteenweg (Lot 1) 82, 2235 Westmeerbeek

Boskartering 1990



Digitale boswijzer 2021



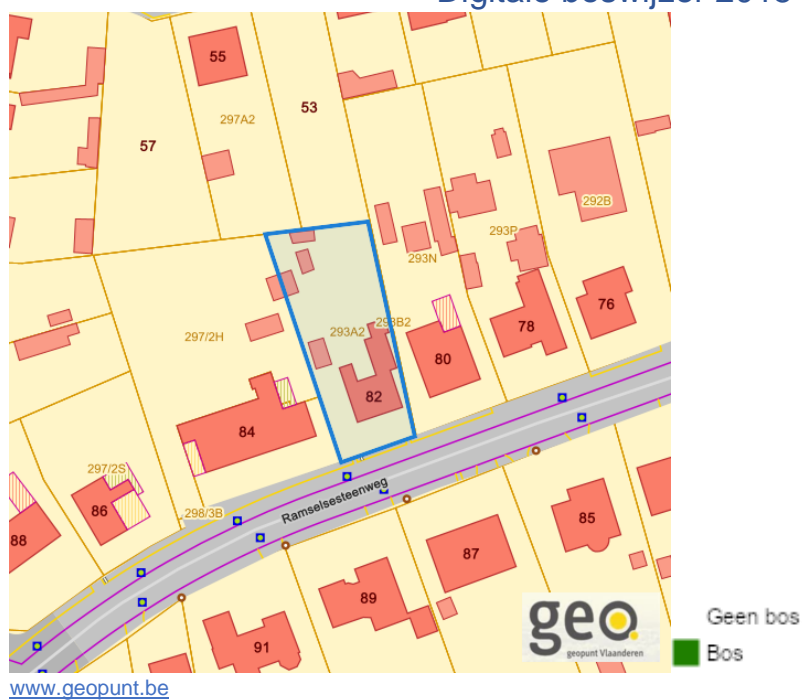
Dossier: 24-02-1123/001

Ramselsesteenweg (Lot 1) 82, 2235 Westmeerbeek

Digitale boswijzer 2018



Digitale boswijzer 2015



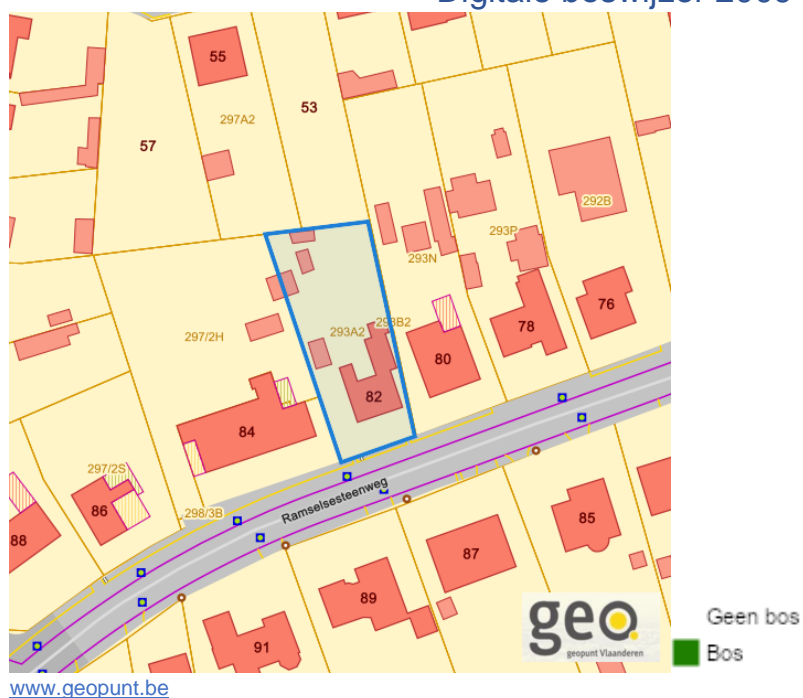
Dossier: 24-02-1123/001

Ramselsesteenweg (Lot 1) 82, 2235 Westmeerbeek

Digitale boswijzer 2012



Digitale boswijzer 2009



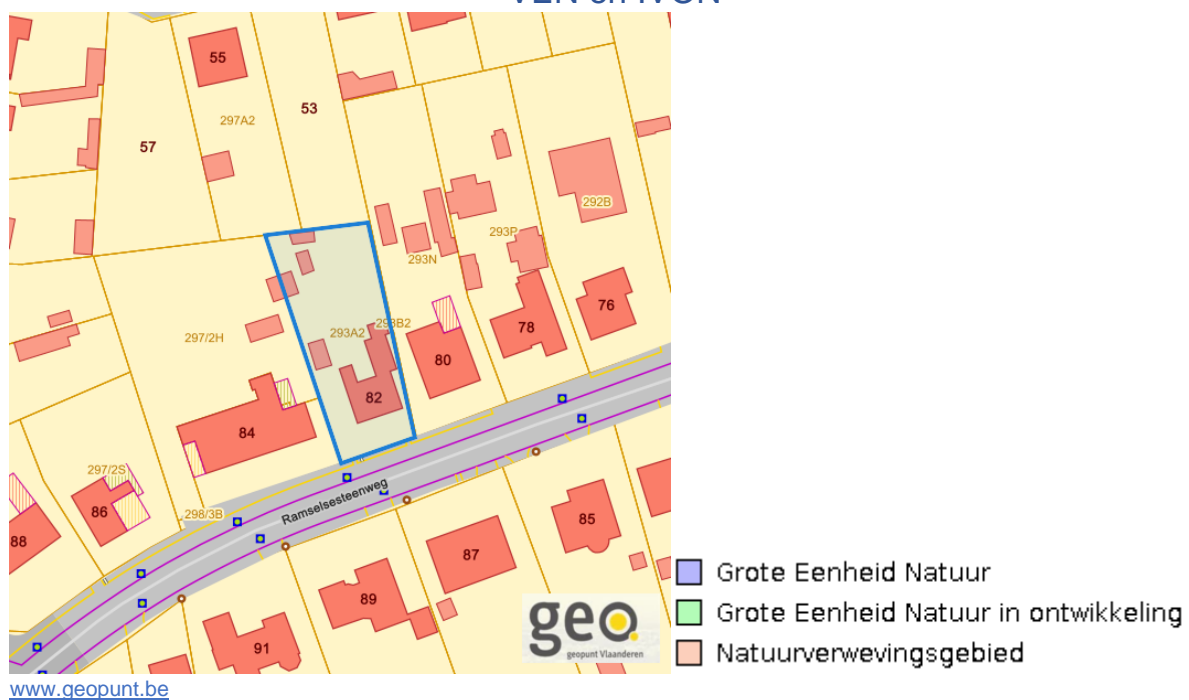
Dossier: 24-02-1123/001

Ramselsesteenweg (Lot 1) 82, 2235 Westmeerbeek

PFAS



VEN en IVON

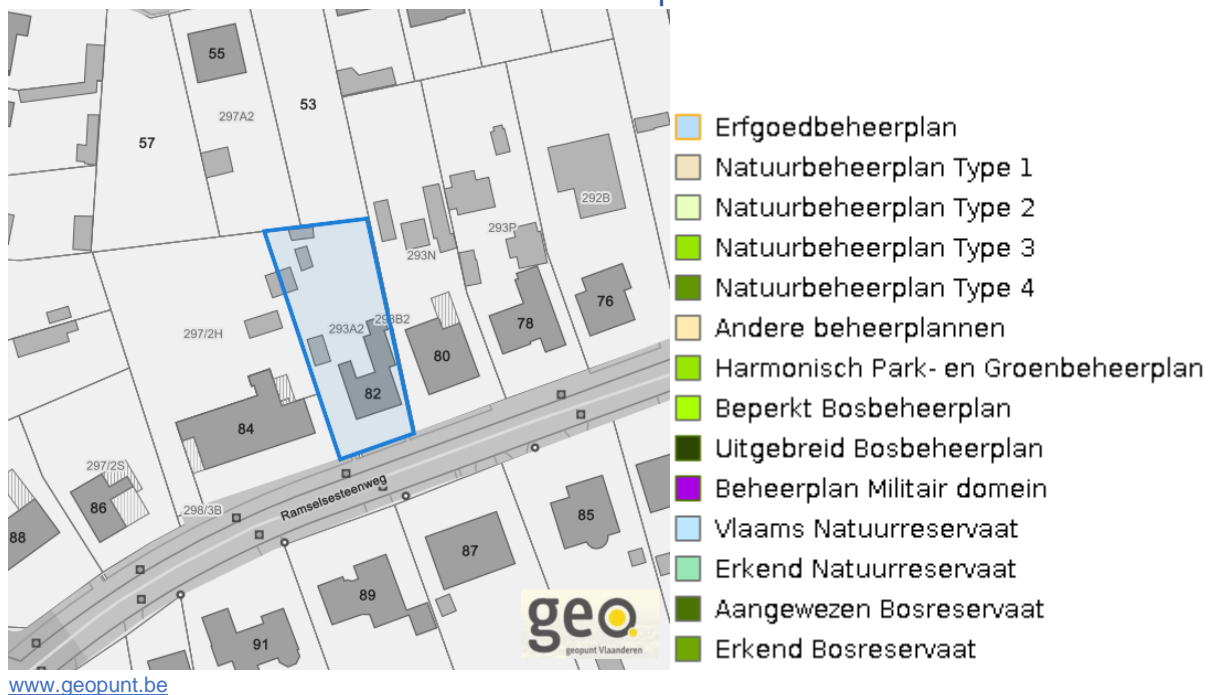


Dossier: 24-02-1123/001

Jachtterreinen

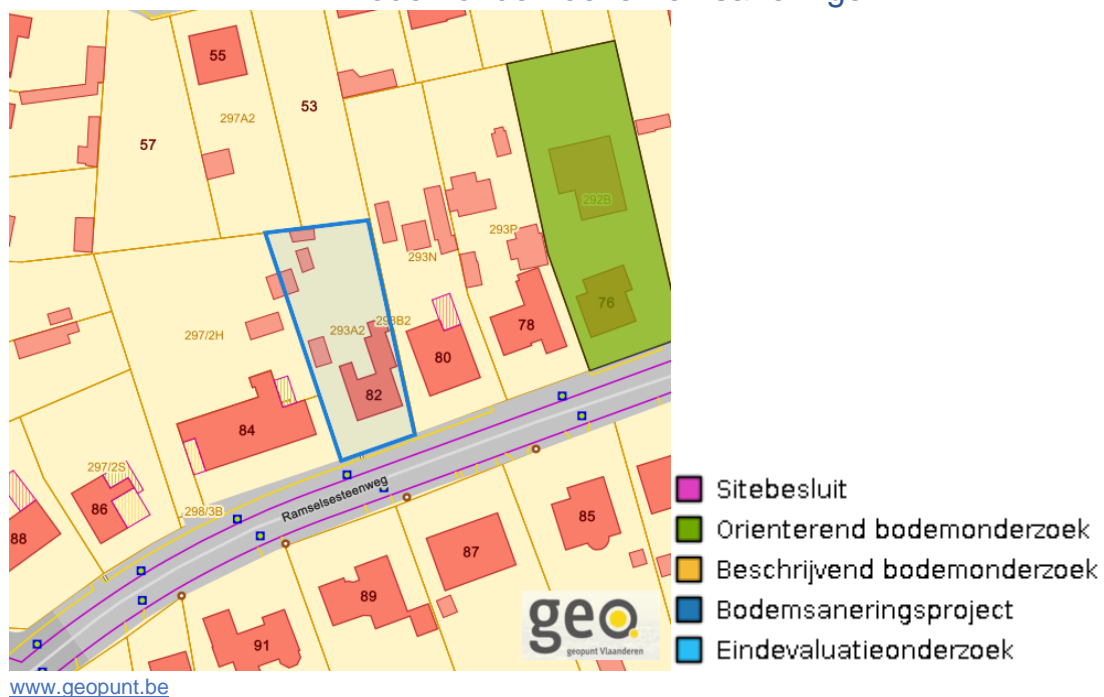


Natuurbeheerplannen



Ramselsesteenweg (Lot 1) 82, 2235 Westmeerbeek

Bodemonderzoeken en saneringen

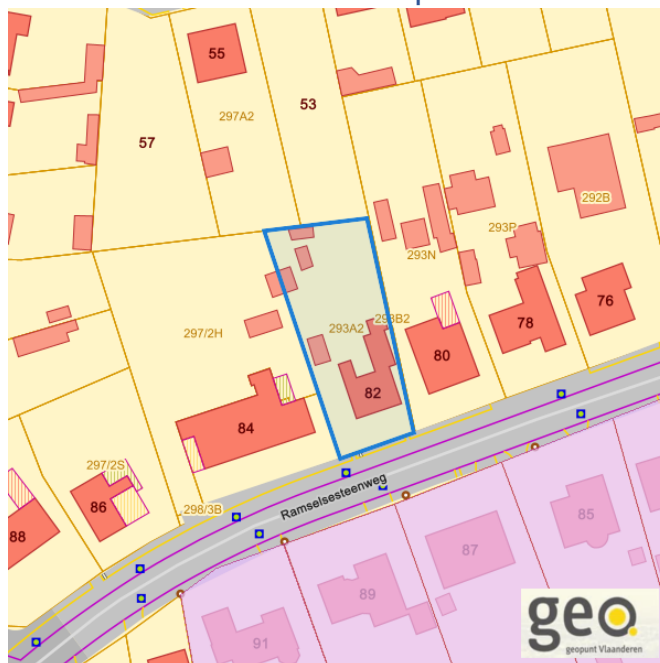


Dossier: 24-02-1123/001

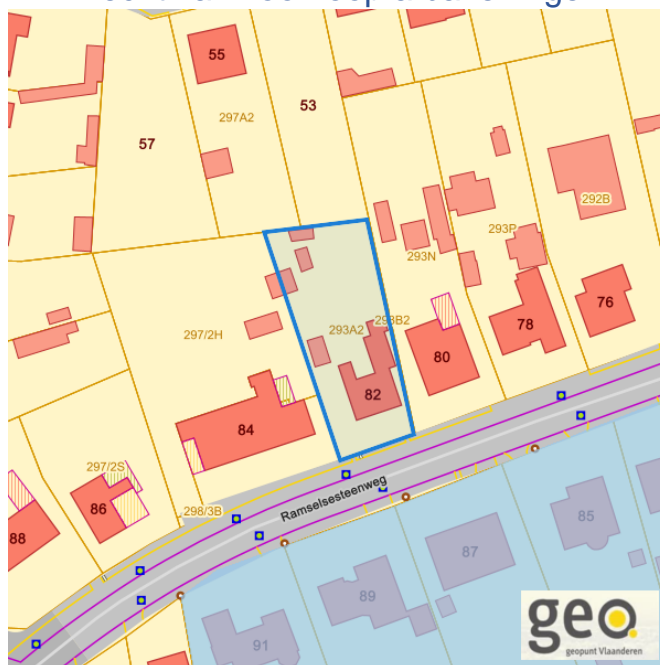
Document: DC à la carte - VLANED - DC
Kaarten: 15/11/2024 - 90lnr8fvrhgxu4hsstmki5d5bu3u5x4uz9twvif

Recht van voorkoop

Vlaams voorkooprecht

www.geopunt.be

Recht van voorkoop afbakening

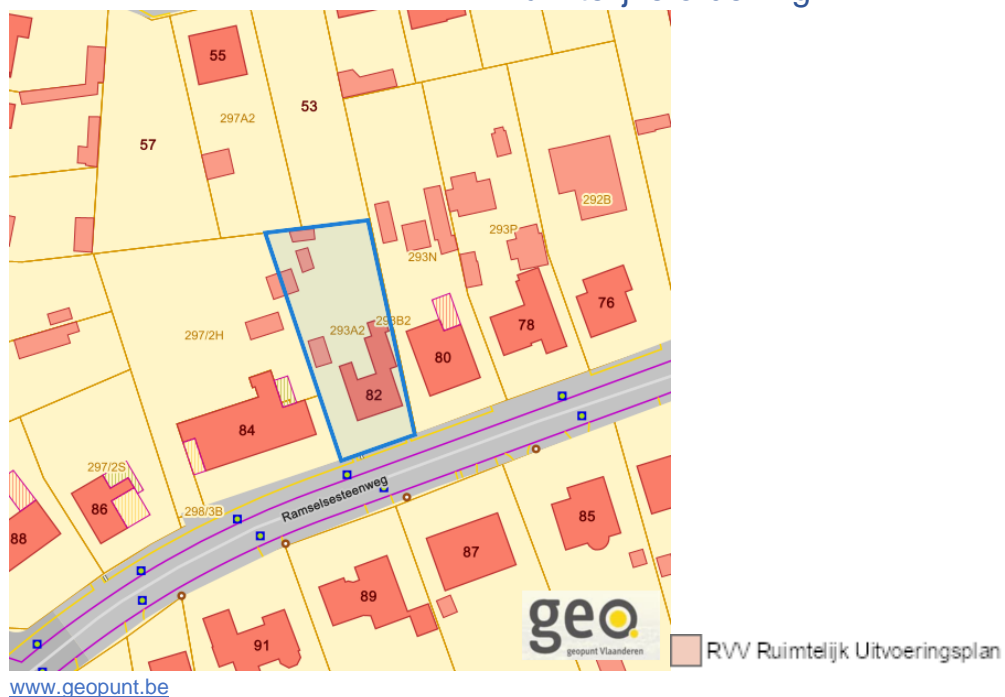
www.geopunt.be

Dossier: 24-02-1123/001

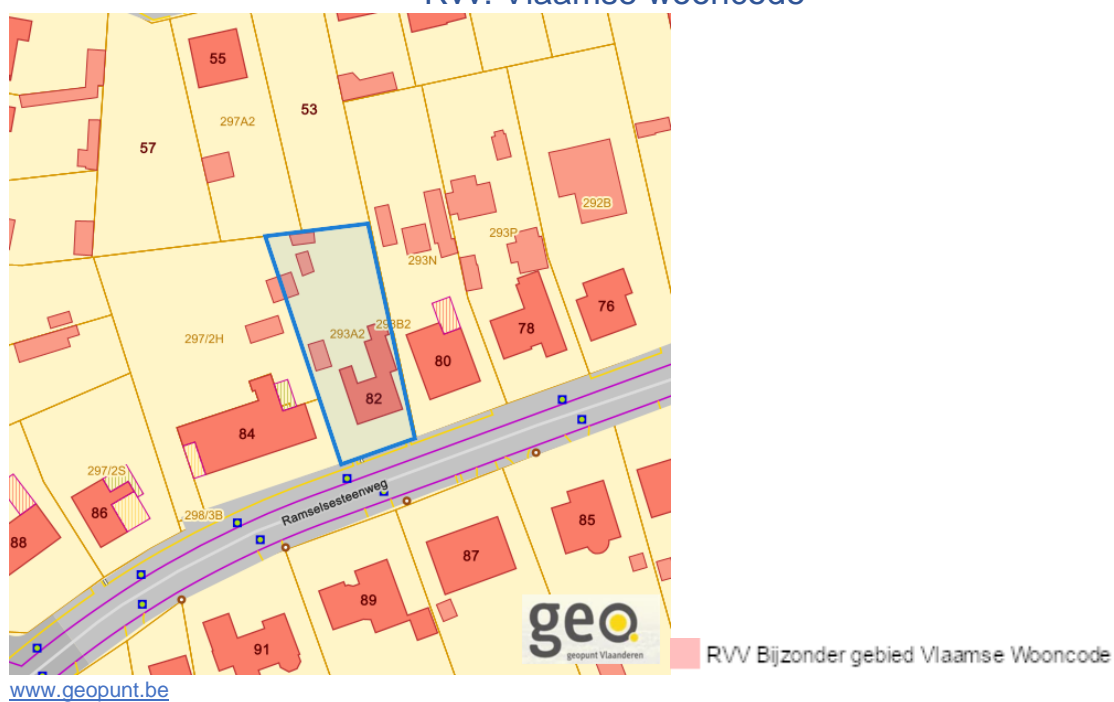
Detailkaarten recht van voorkoop

Detailkaarten recht van voorkoop pagina 1

Rvv: Ruimtelijke ordening



Rvv: Vlaamse wooncode



Dossier: 24-02-1123/001

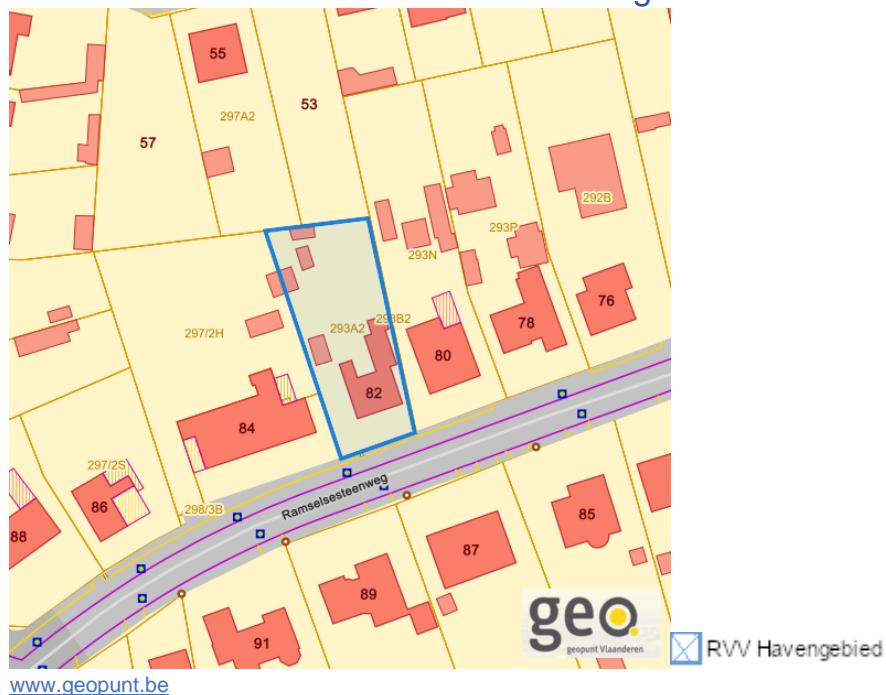
Ramselsesteenweg (Lot 1) 82, 2235 Westmeerbeek

Detailkaarten recht van voorkoop pagina 2

Rvv: Ruilverkaveling



Rvv: Havengebieden

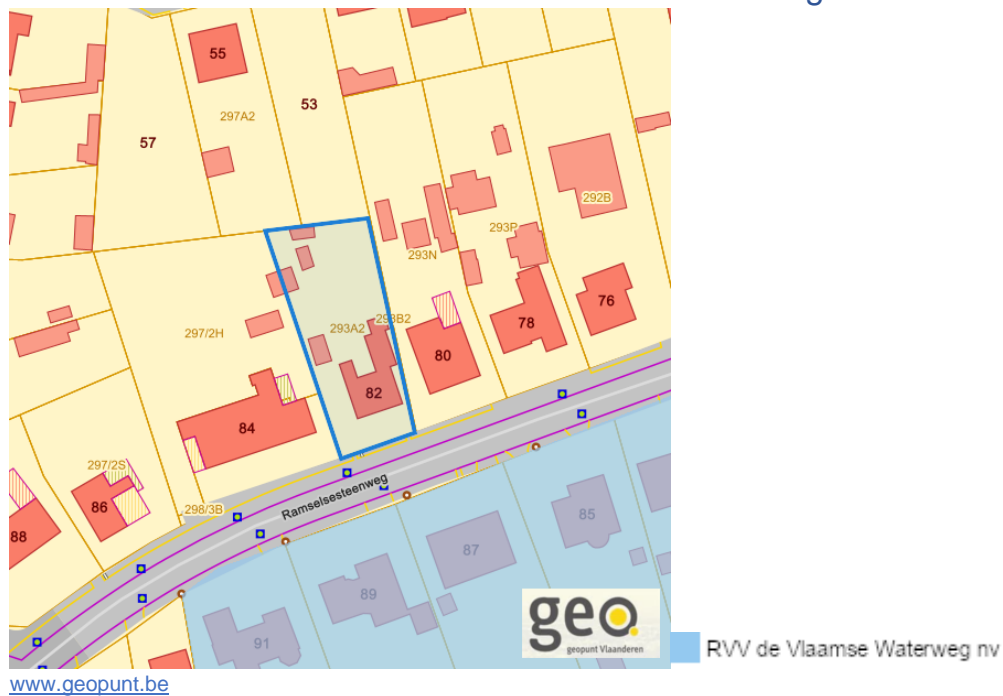


Dossier: 24-02-1123/001

Ramselsesteenweg (Lot 1) 82, 2235 Westmeerbeek

Detailkaarten recht van voorkoop pagina 3

Rvv: de Vlaamse waterweg



Rvv: Complexe Projecten

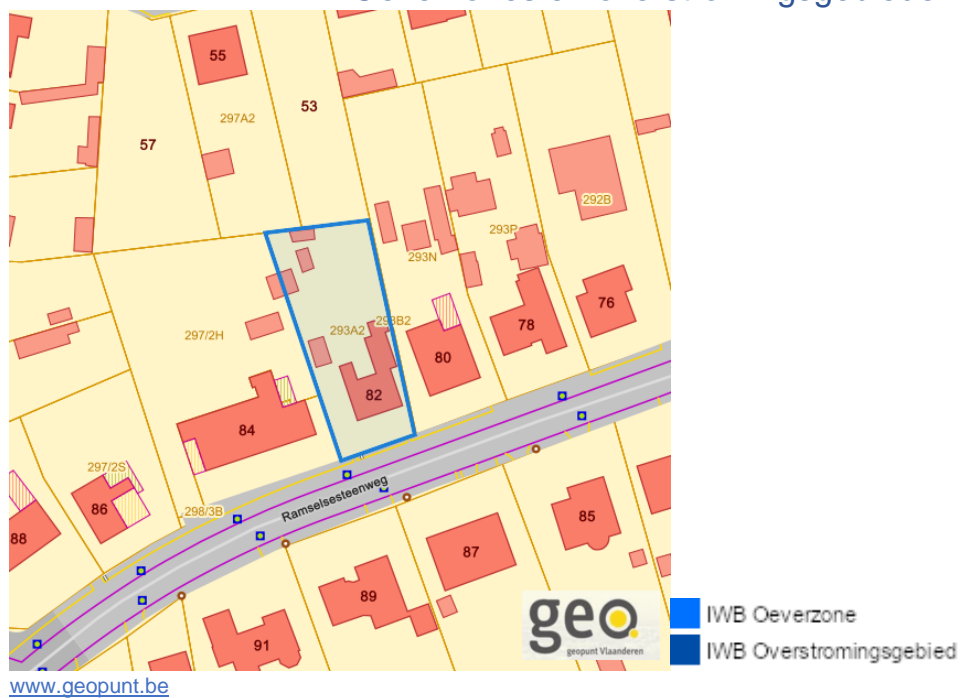


Dossier: 24-02-1123/001

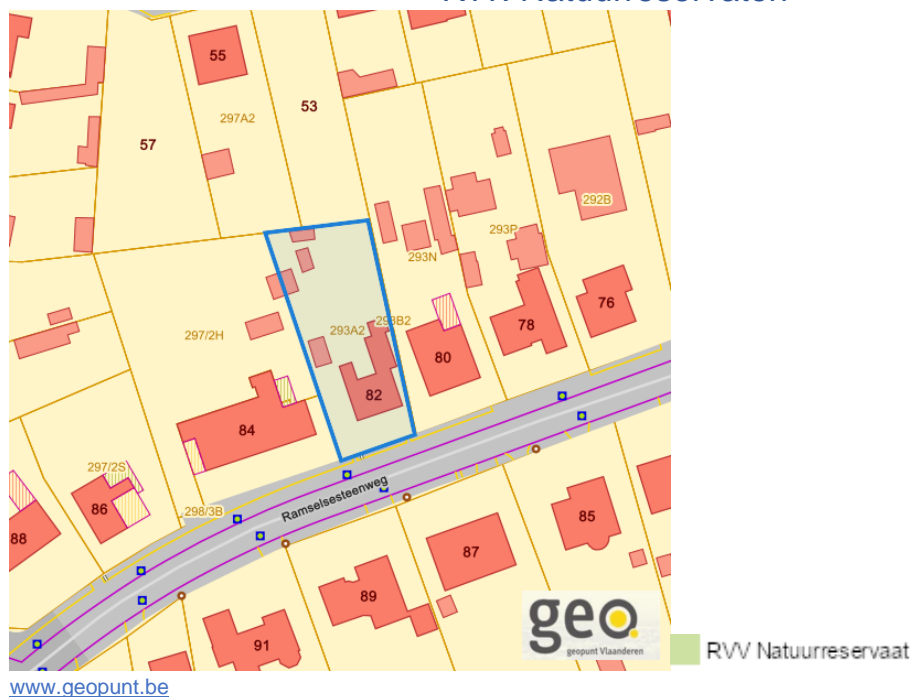
Ramselsesteenweg (Lot 1) 82, 2235 Westmeerbeek

Detailkaarten recht van voorkoop pagina 4

Rvv: Oeverzones en overstromingsgebieden



Rvv: Natuurreservaten



Dossier: 24-02-1123/001

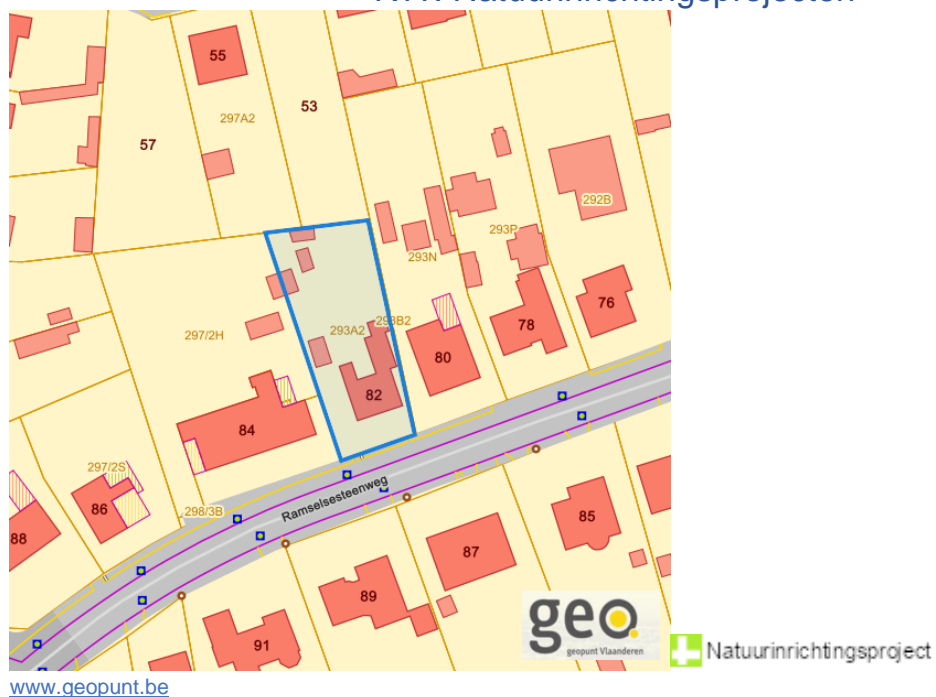
Ramselsesteenweg (Lot 1) 82, 2235 Westmeerbeek

Detailkaarten recht van voorkoop pagina 5

Rvv: Landinrichtingsplan en inrichtingsnota



Rvv: Natuurinrichtingsprojecten



Dossier: 24-02-1123/001

Ramselsesteenweg (Lot 1) 82, 2235 Westmeerbeek

Detailkaarten recht van voorkoop pagina 6

Rvv: Vlaams Ecologisch Network

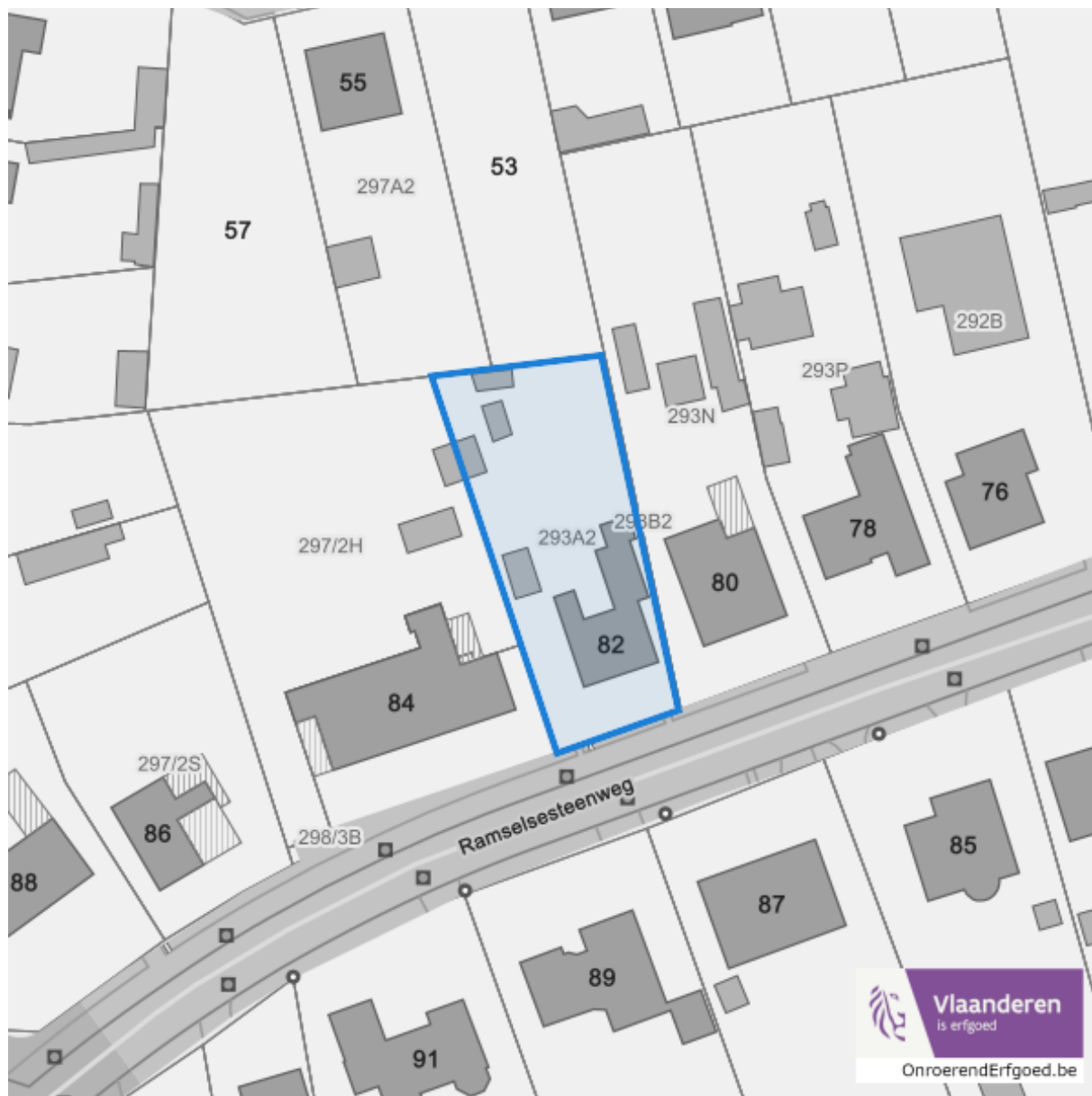


Rvv: Speciale beschermingszones natuur



Dossier: 24-02-1123/001

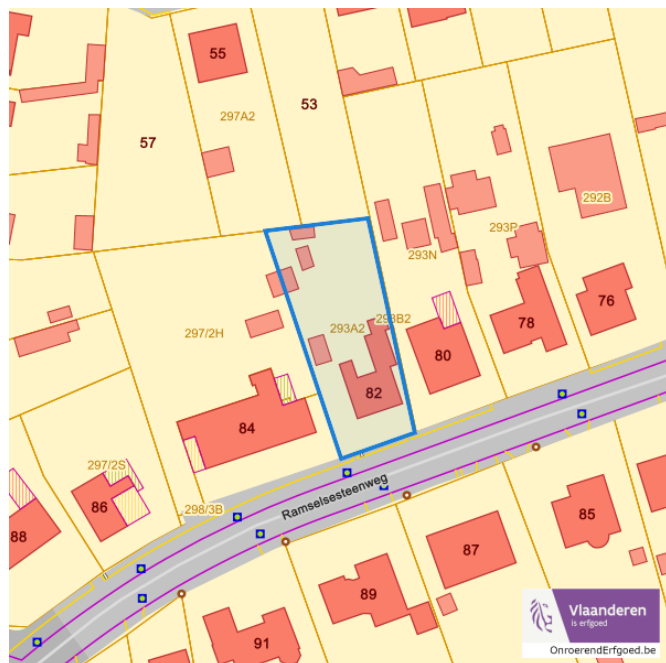
Beschermd onroerend erfgoed



Detailkaarten beschermd onroerend erfgoed

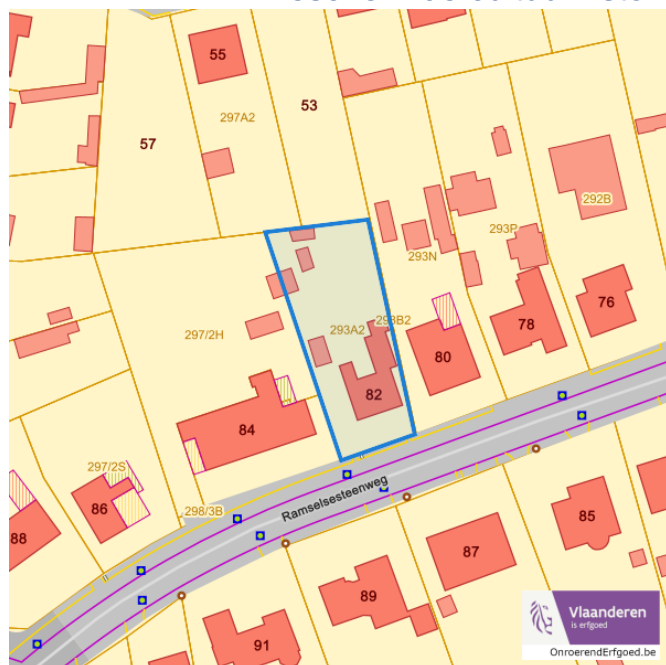
Detailkaarten beschermd onroerend erfgoed pagina 1

Beschermd archeologische sites



■ Beschermd archeologische site

Beschermd cultuurhistorische landschappen



■ Beschermd landschap

Dossier: 24-02-1123/001

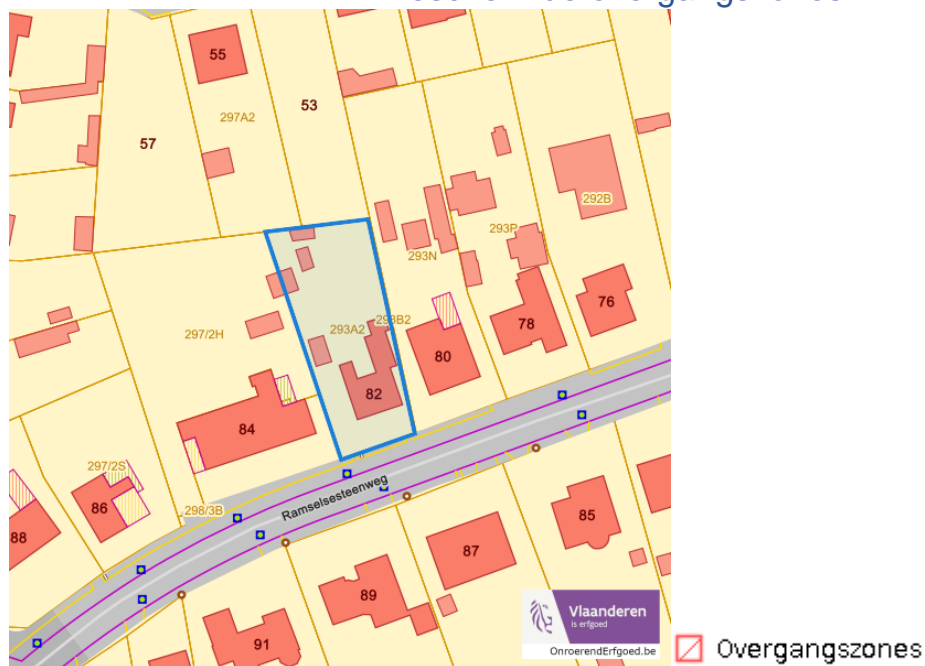
Ramselsesteenweg (Lot 1) 82, 2235 Westmeerbeek

Detailkaarten beschermd onroerend erfgoed pagina 2

Beschermd monumenten



Beschermd overgangszones

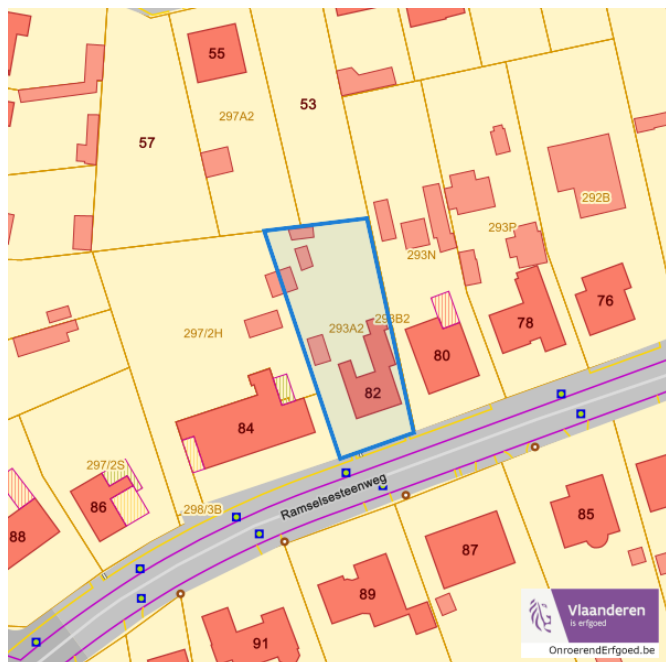



Dossier: 24-02-1123/001

Ramselsesteenweg (Lot 1) 82, 2235 Westmeerbeek

Detailkaarten beschermd onroerend erfgoed pagina 3

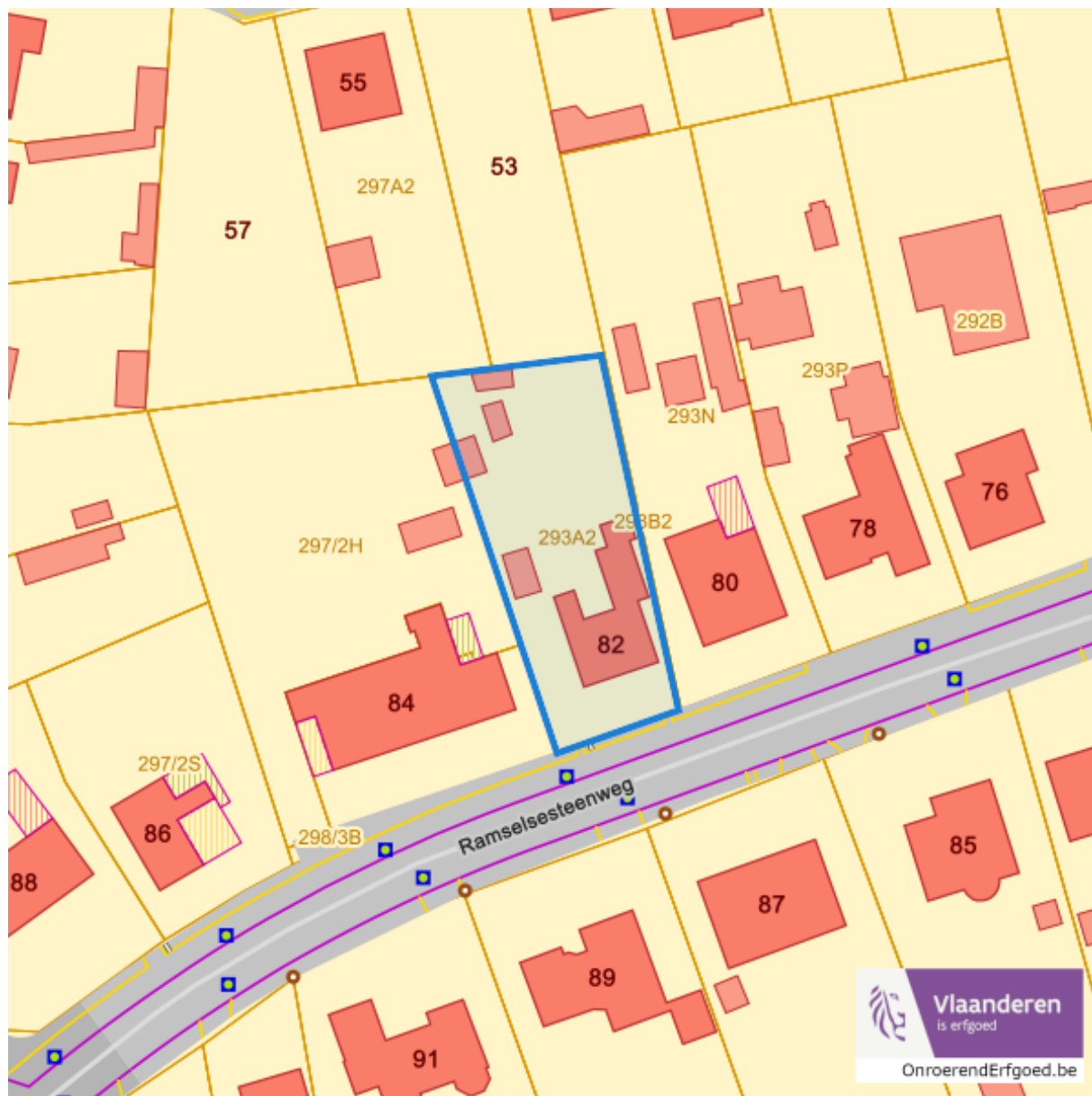
Beschermdde stads en dorpsgezichten



 Beschermd stads- en dorpsgezicht

Dossier: 24-02-1123/001

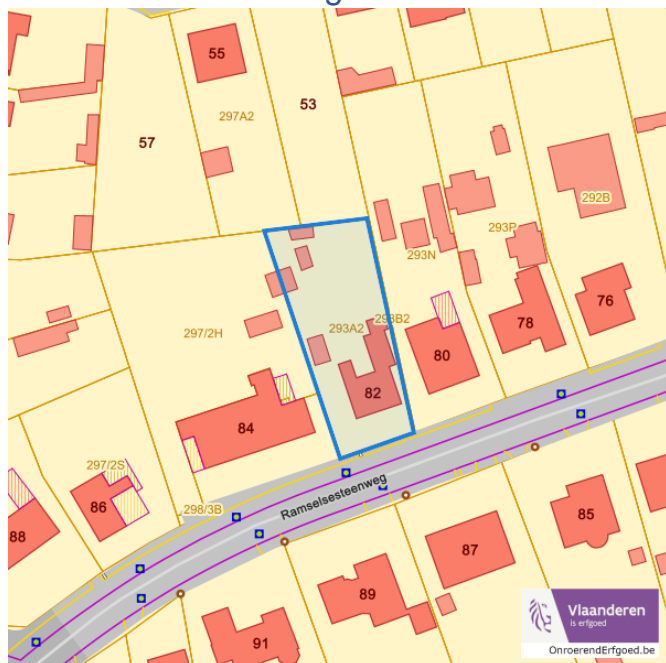
Vastgestelde inventarissen



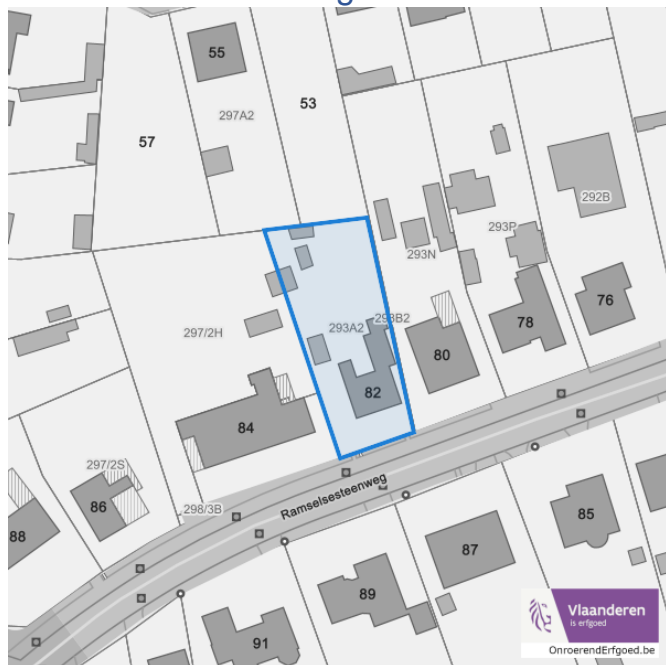
Detailkaarten vastgestelde inventarissen

Detailkaarten vastgestelde inventaris pagina 1

Vastgestelde inventaris: Archeologische zones


 Vastgestelde afgebakende archeologische zone

Vastgestelde inventaris: Bouwkundig erfgoed

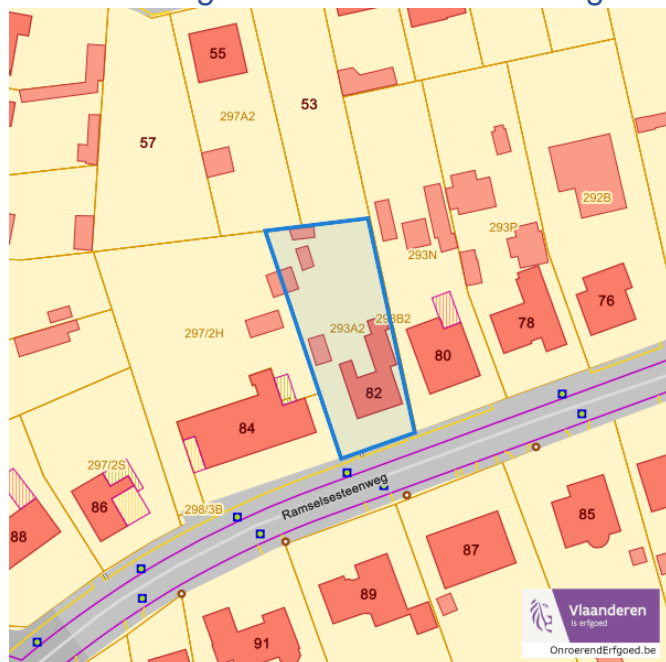

 Item uit de vastgestelde inventaris bouwkundig erfgoed

Dossier: 24-02-1123/001

Ramselsesteenweg (Lot 1) 82, 2235 Westmeerbeek

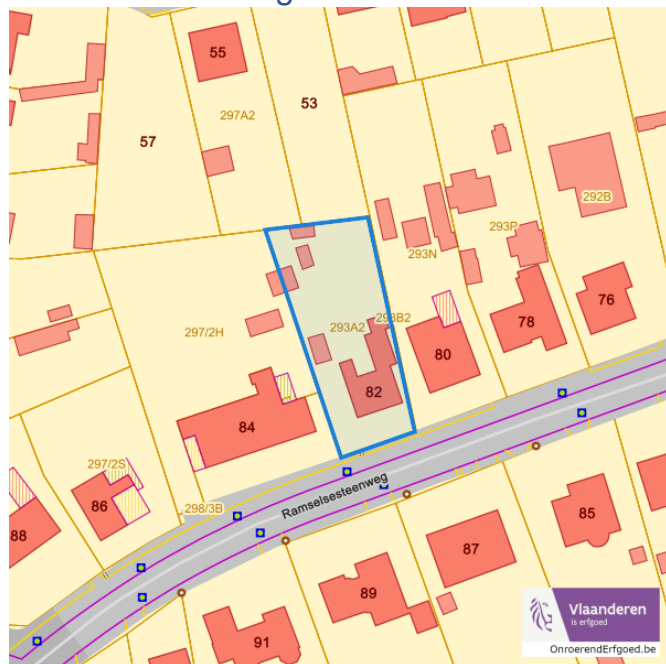
Detailkaarten vastgestelde inventaris pagina 2

Vastgestelde inventaris: Houtige beplanting met erfgoedwaarde



Vastgestelde inventaris houtig erfgoed

Vastgestelde inventaris: Historische tuinen en parken



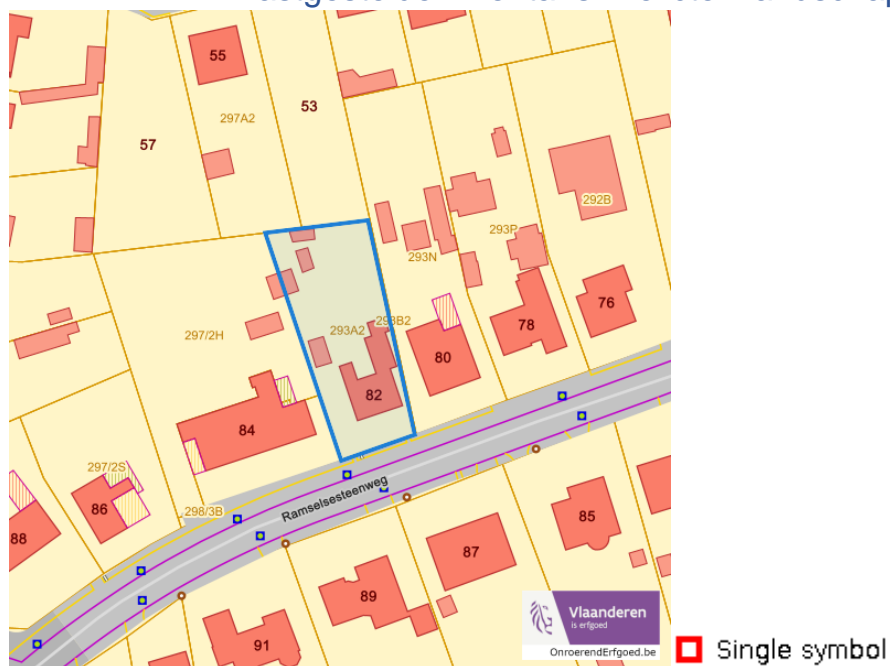
Vastgestelde inventaris park en tuin

Dossier: 24-02-1123/001

Ramselsesteenweg (Lot 1) 82, 2235 Westmeerbeek

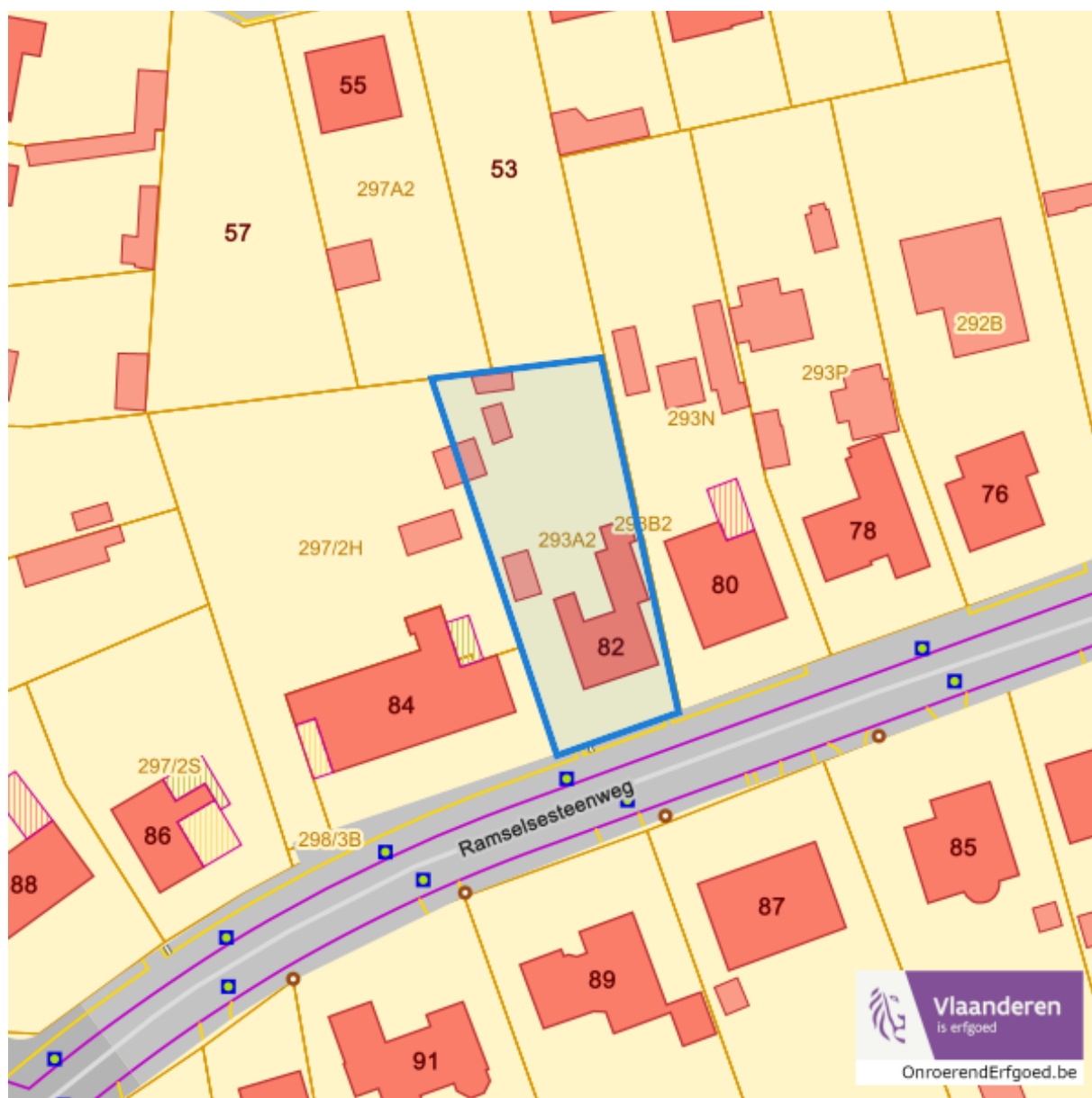
Detailkaarten vastgestelde inventaris pagina 3

Vastgestelde inventaris: Relicten landschapsatlas



Dossier: 24-02-1123/001

Wetenschappelijke inventarissen



Detailkaarten wetenschappelijke inventarissen

Detailkaarten wetenschappelijke inventarissen pagina 1

Bouwkundige elementen**Archeologische gehelen**

Dossier: 24-02-1123/001

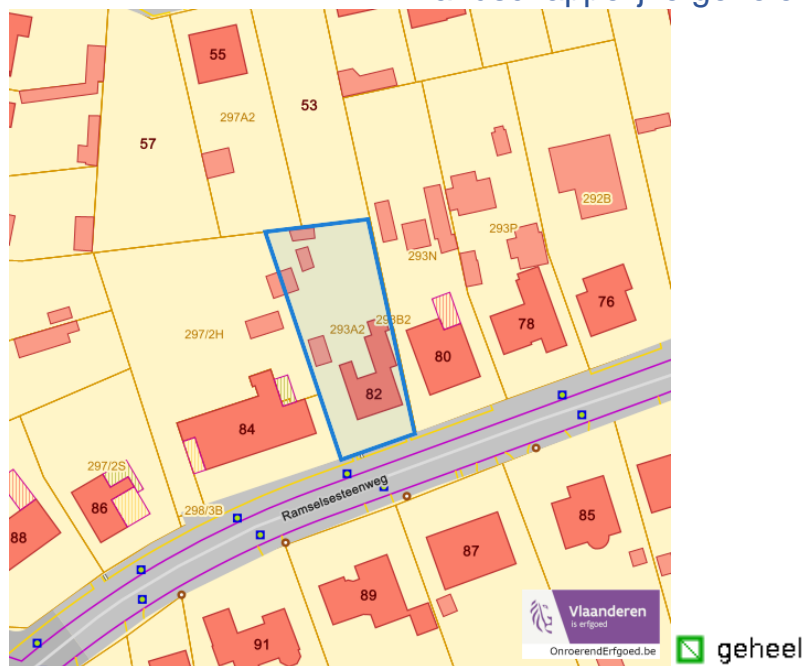
Ramselsesteenweg (Lot 1) 82, 2235 Westmeerbeek

Detailkaarten wetenschappelijke inventarissen pagina 2

Landschappelijke elementen

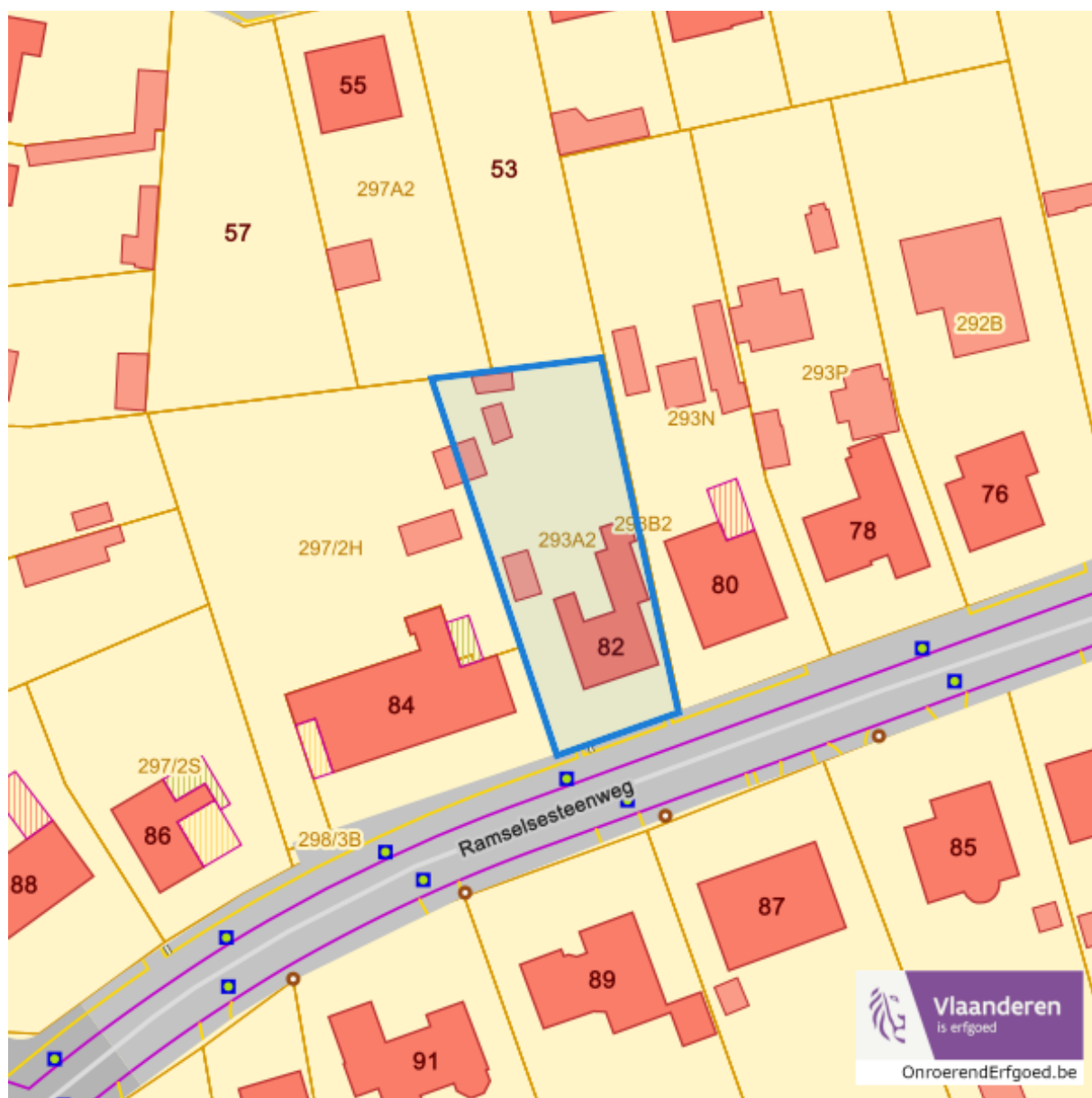


Landschappelijke gehelen



Dossier: 24-02-1123/001

Unesco werelderfgoed



Detailkaarten Unesco werelderfgoed

Unesco: Bufferzones

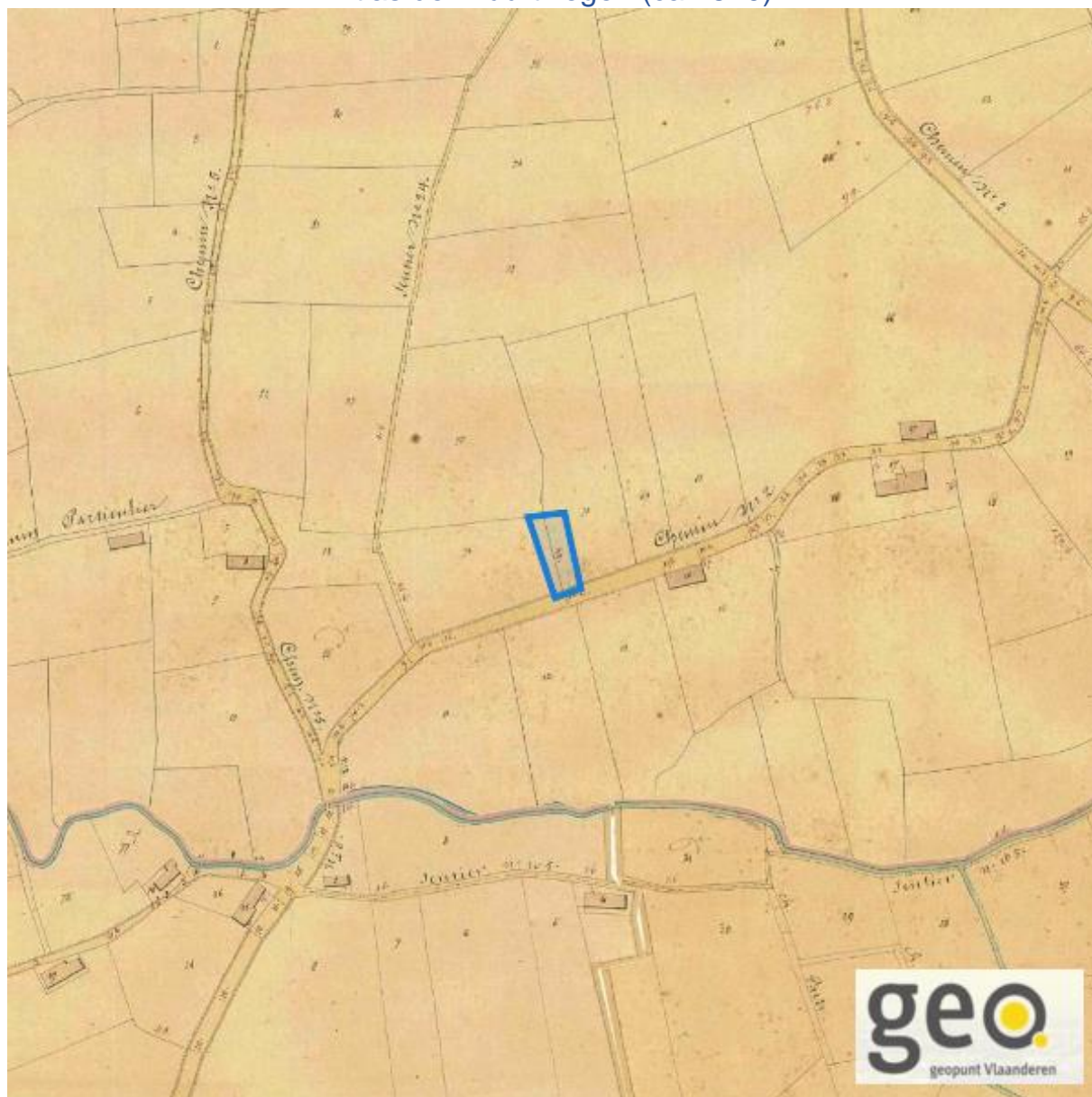


Unesco: Kernzones



Historische kaarten

Atlas der Buurtwegen (ca 1840)

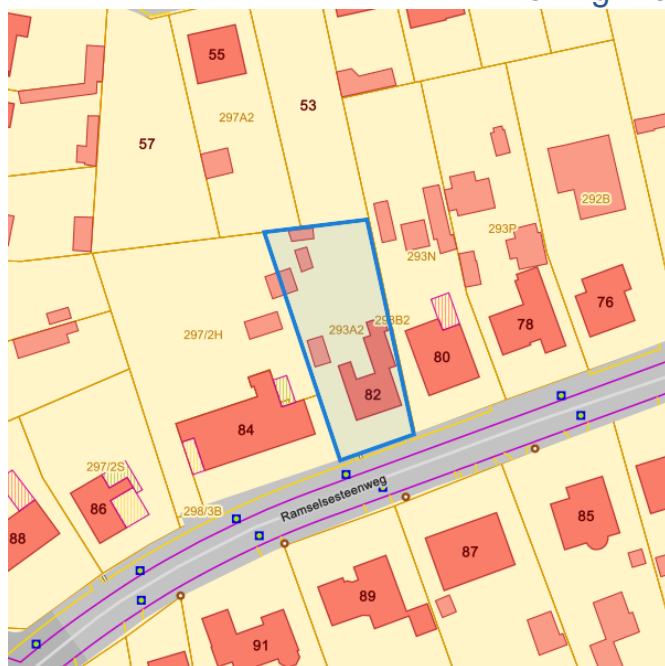


www.geopunt.be

Dossier: 24-02-1123/001

Wonen

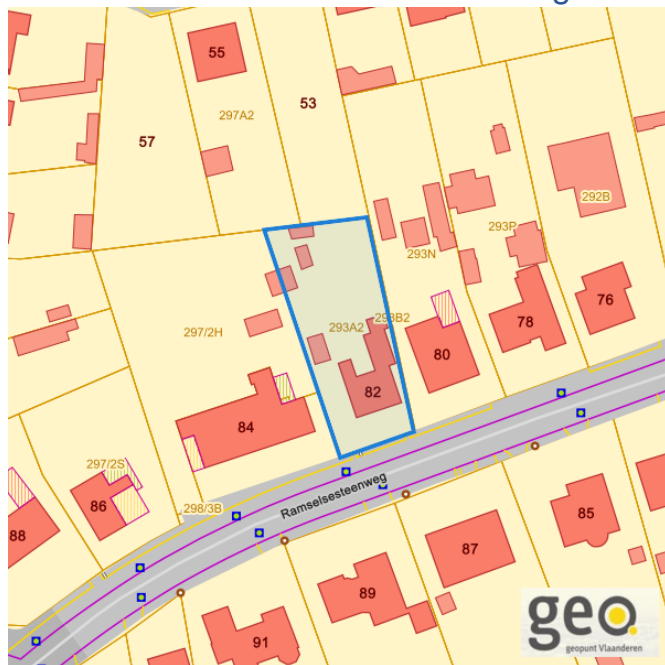
Woningkwaliteit



- Woningen met een conformiteitsattest
- Panden met een herstelvordering
- Vlaamse inventaris van ongeschikte en onbewoonbare woningen

www.geopunt.be

Conformiteitsattest gemeente beperkte duurtijd



Conformiteitsattest beperkte duurtijd

- Nee
- Ja

www.geopunt.be

Dossier: 24-02-1123/001

Ramselsesteenweg (Lot 1) 82, 2235 Westmeerbeek

Conformiteitsattest gemeente verplicht



Dossier: 24-02-1123/001