



Beschrijving der grenzen

De grenzen op dit plan zijn getekend op basis van:

- 1) Plan 13028-89 - Ludo Melis - 10.10.1998.
- 2) Verkavelingsplan - gemeten en in plan gebracht door Griet Van de Put op 15.03.1973 en een wijzigingsplan hiervan van 19.05.1973.
- 3) De bestaande toestand zoals gemeten door DG&C op 21.06.2022.

1-2-3

Rooilijn volgens ligging en plan 1) op 7.15m uit de as van de weg. Punt 2 en 3 zijn gemarkeerd met een bestaande scheidingspaal.

3-4

Grens volgens ligging en plan 1). Loopt in en in het verlengde van de aanwezige afsluiting en facade. Punt 3 en 4 zijn gemarkeerd met een bestaande scheidingspaal.

4-5-6-7

Grens volgens ligging en plan 1) en 2) in en in het verlengde van de aanwezige afsluiting. Punt 4 en 5 zijn gemarkeerd met een bestaande scheidingspaal.

7-8

Grens volgens ligging en plan 1) en 2) langs de aanwezige bordsteen.

8-9

Rooilijn volgens plan 1) en 2). Is niet gematerialiseerd. Punt 8 is gemarkeerd met een bestaande scheidingspaal.

9-10-11

Grens volgens ligging en plan 1) en 2) in en in het verlengde van de aanwezige afsluiting.

11-12

Grens volgens ligging en plan 1) en 2) parallel met de aanwezige afsluiting.

12-13

Grens volgens plan 1) en 2). Is niet gematerialiseerd.

13-1

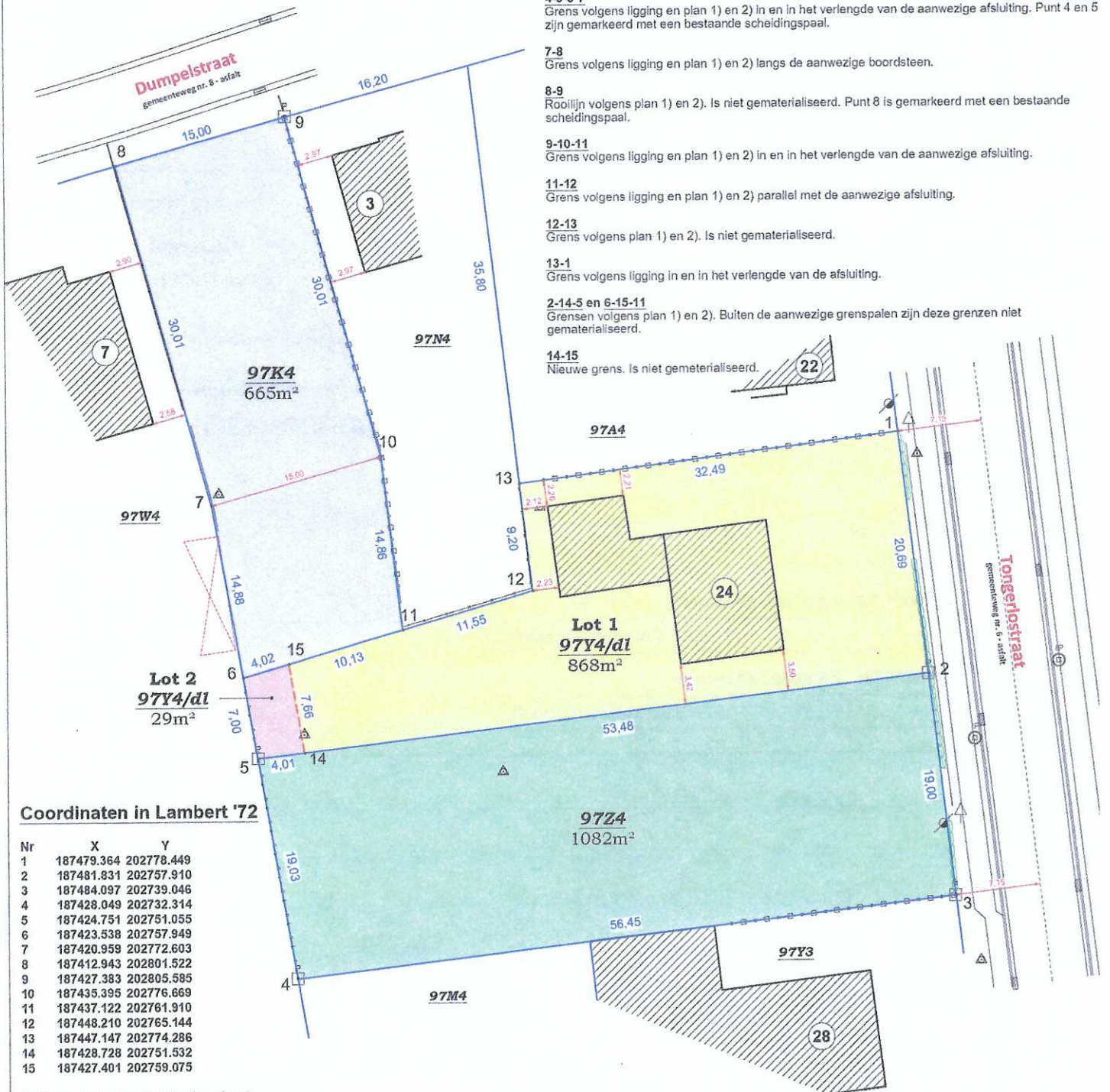
Grens volgens ligging in en in het verlengde van de afsluiting.

2-14-5 en 6-15-11

Grenzen volgens plan 1) en 2). Buiten de aanwezige grenspalen zijn deze grenzen niet gematerialiseerd.

14-15

Nieuwe grens. Is niet gematerialiseerd.

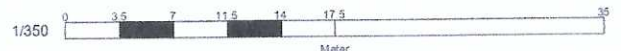


Coördinaten in Lambert '72

| Nr | X | Y |
|----|------------|------------|
| 1 | 187479.364 | 202778.449 |
| 2 | 187481.831 | 202757.910 |
| 3 | 187484.097 | 202739.046 |
| 4 | 187428.049 | 202732.314 |
| 5 | 187424.751 | 202751.055 |
| 6 | 187423.538 | 202757.949 |
| 7 | 187420.959 | 202772.603 |
| 8 | 187412.943 | 202801.522 |
| 9 | 187427.383 | 202805.585 |
| 10 | 187435.395 | 202776.669 |
| 11 | 187437.122 | 202761.910 |
| 12 | 187448.210 | 202765.144 |
| 13 | 187447.147 | 202774.286 |
| 14 | 187428.728 | 202751.532 |
| 15 | 187427.401 | 202759.075 |

Punt 2, 3, 4, 5 en 9 zijn gemarkeerd met een grenssteen. Verder werd geen punt gematerialiseerd.

Splitsingsplan



Westerlo (Oevel)

Ref: 2022177
Datum: 21.06.2022

Opgemeten en in kaart gebracht door:

De Groot & Celen GCV
Kerkplein 1, 2260 Westerlo (Tongerlo)
info@degroot-celen.be - www.degroot-celen.be
BE0687 787 587