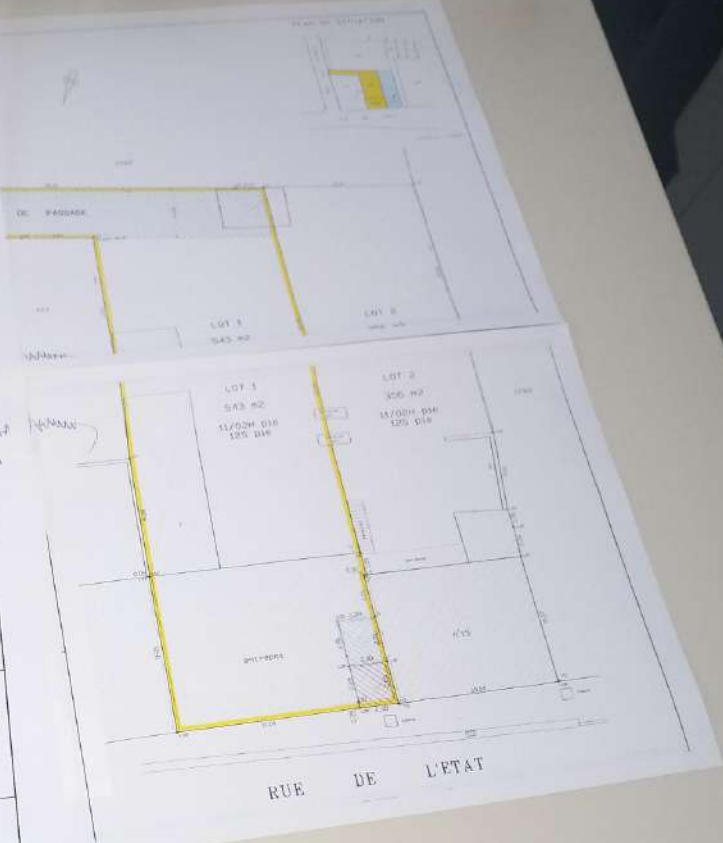
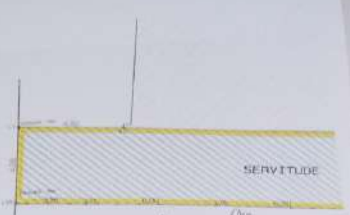


RUE AUX CRAMEUX



COMMUNE DE BASSENGE (ROIRS)

- un de 2 parcelles bâties sises rue de l'Etat, 13 et rue aux Crameux
- DASSIRE: 3ème division, section C, n°11/02H et n°125
- MEILLE: 1/100
- ANNEAU à un acte régulier
- NOUVEAU BÂTIMENT UP&A APPROPOS
- à l'initiative des n°11/02H
- FRACES**
- LOT 1: 543 m² (partie des n°11/02H et 125)
 - LOT 2: 356 m² (partie des n°11/02H et 125)
 - allées de dalle du lot 2 complétant sur le lot 1 au niveau du rez et au niveau du 1er étage sur une hauteur de 2,50 m surface: 2 x 7 m²
 - local technique situé au rez du lot 1 et à usage commun des lots 1 et 2 surface: 6 m²
 - servitude de passage au profit du lot 2 surface: 141 m²

NOTE DE SERVITUDES

Le servitude de passage qui réunit les deux parcelles de la nature de la nature n°13 et n°14 sur les parcelles n°11 et n°12

Les allées de dalle situées sur la dalle n°1 et qui allègent celles des 2 lots via l'intermédiaire du lot 2

Les allées de dalle situées au rez et au 1er étage du lot 1

Le local technique situé au rez du lot 1 et à usage commun des lots 1 et 2

Le local technique situé au rez du lot 1 et à usage commun des lots 1 et 2

Le local technique situé au rez du lot 1 et à usage commun des lots 1 et 2

Le local technique situé au rez du lot 1 et à usage commun des lots 1 et 2

Le local technique situé au rez du lot 1 et à usage commun des lots 1 et 2

Le local technique situé au rez du lot 1 et à usage commun des lots 1 et 2

Le local technique situé au rez du lot 1 et à usage commun des lots 1 et 2

COORDONNEES

N°	X	Y
1	29 31	149 85
2	29 30	149 75
3	29 31	149 65
4	29 31	149 55
5	29 31	149 45
6	29 31	149 35
7	29 31	149 25
8	29 31	149 15
9	29 31	149 05
10	29 31	148 95
11	29 31	148 85
12	29 31	148 75
13	29 31	148 65
14	29 31	148 55
15	29 31	148 45
16	29 31	148 35
17	29 31	148 25
18	29 31	148 15
19	29 31	148 05
20	29 31	147 95
21	29 31	147 85
22	29 31	147 75
23	29 31	147 65
24	29 31	147 55
25	29 31	147 45
26	29 31	147 35
27	29 31	147 25
28	29 31	147 15
29	29 31	147 05

Levé et dressé par L. VANOITE

Geometre-Expert

Reconnu par le Tribunal de l'Etat

de l'Etat

n° 600 010085

Liege, le 14-09-2010

SIC SOCIÉTÉ LIÉGEOISE

Société d'Expertise

Reconnue par le Tribunal de l'Etat

n° 600 010085

Liege, le 14-09-2010