

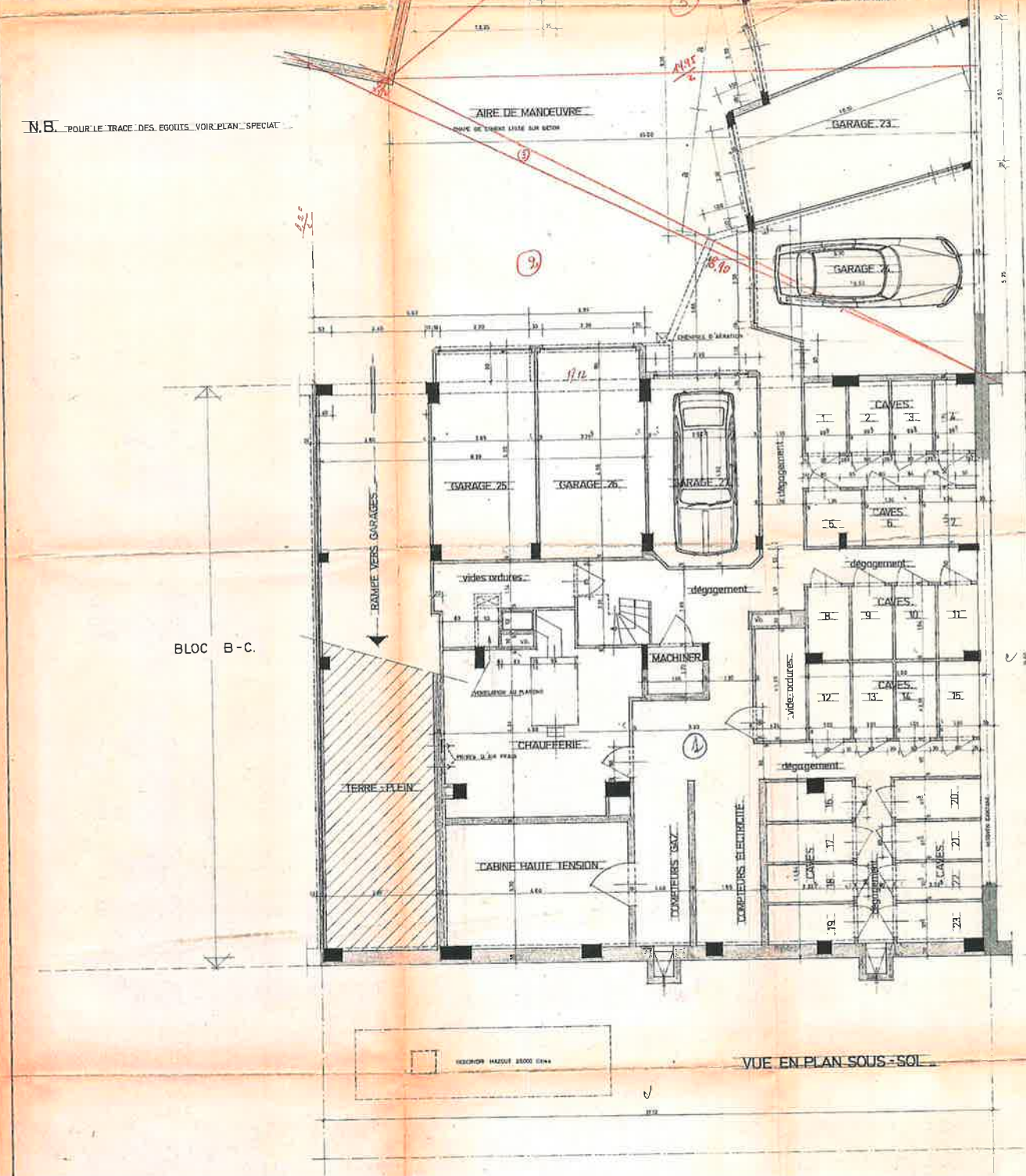
COMMUNE DE MOLENBEEK  
 PROPRIETE DE LA S.P.R.L.  
**VANDERKELEN - WAUTERS**  
 AVANT SON SIEGE SOCIAL BRUSSELBAAN 182 MEERBEKE  
**CONSTRUCTION D'UN IMMEUBLE  
 A APPARTEMENTS**  
 A ERIGER BOULEVARD EDM. MACHTENS  
**BLOC A**  
**PLAN DES SOUS-SOLS**

PLAN DONT RENSEIGNEMENTS D'ADRESSEMENTS DE BAYR EN DATE DU 07/10/1972  
 REGISTRE DE COMMUNES - 1. XII. 1972

DES REQUISITES DE LA LOI DU 10.12.1972  
 DES REQUISITES DE LA LOI DU 10.12.1972  
 30328

POUR LA S.P.R.L.  
 POUR ACCORD L'ARCHITECTE

PLAN DRESSE PAR L'ARCHITECTE  
 EDD. HOITONS  
 62 AV. J. PALEYN 1020 BR.  
 TEL. 78.28.64.  
 DOSSIER N° PLAN N°1



VUE EN PLAN SOUS-SOL



**PAREMENTS ET MATERIAUX DES FACADES**

- FACADES A RUE**
- BLOC EN PIERRE BEIGE
  - ZIGZAG EN PIERRE D'ANDRE RECOUVERTE
  - TERRAZZES EN BÉTON LÉGER
  - MANCHE EN BÉTON ET ALU
  - MANCHE EN TERRAZZES, ALU ET VÈRE PLUMBROCK

**FACADES ARRIERES**

- BRÈQUES DE PAREMENTS
- CORNICES ET GABRIÈLES TERRAZZES - BÉTON LÉGER ET CLAPÈTES MÉTALLIQUES
- MANCHE EN BÉTON ET ALU

COMMUNE DE MOLENBEEK

PROPRIÉTÉ DE LA S.P.R.L.

**VANDERKELEN - WAUTERS**

AVANT SON SIÈGE SOCIAL, BRUSSELGAAN N°62 - MEEBEKE

**CONSTRUCTION D'UN IMMEUBLE A APPARTEMENTS**

A ERIGER BOULEVARD EDMOND MACHTEENS A MOLENBEEK

**BLOC A**

**LES FACADES**

ech. : 2 %

PLAN JOINT A NOTRE DEMANDE D'ADJUDICATION DE BÂTIMENTS EN BÉTON ARMÉ

EN VERTU DE LA LOI N° 28 DU 10 JUIN 1971

LE BUREAU D'ARCHITECTURE

POUR ACCORD

L'ARCHITECTE

PLAN DÉPOSÉ EN ARCHITECTURE

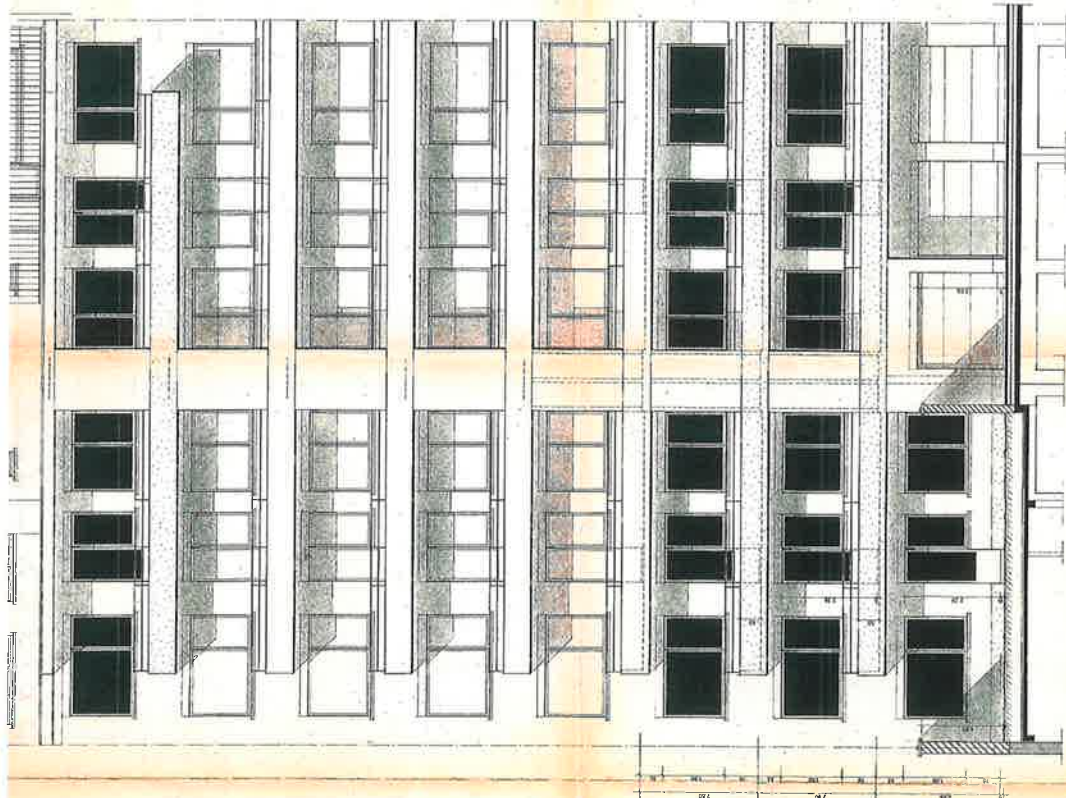
EDIG. ROTTOIS

N° AVENUE J. PALFON 1020 BRUXELLES

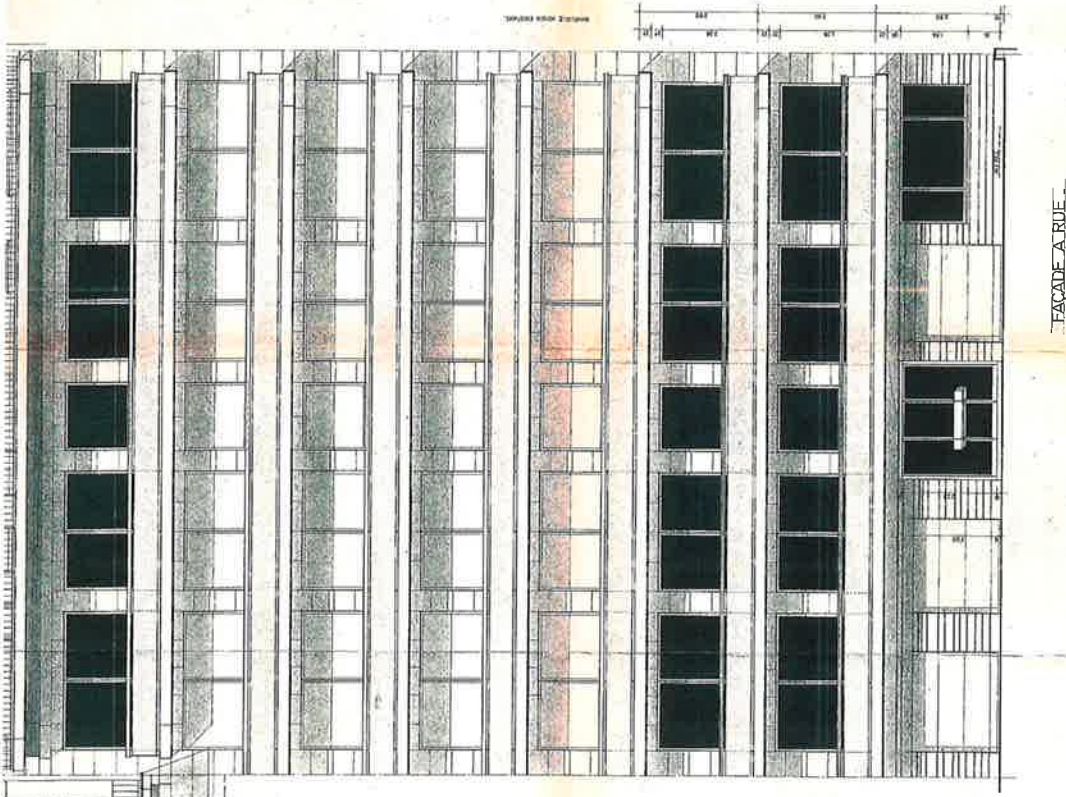
TEL. 78.28.86

DOSSIER N°

PLAN N° 5



FAÇADE POSTERIEURE



FAÇADE A RUE

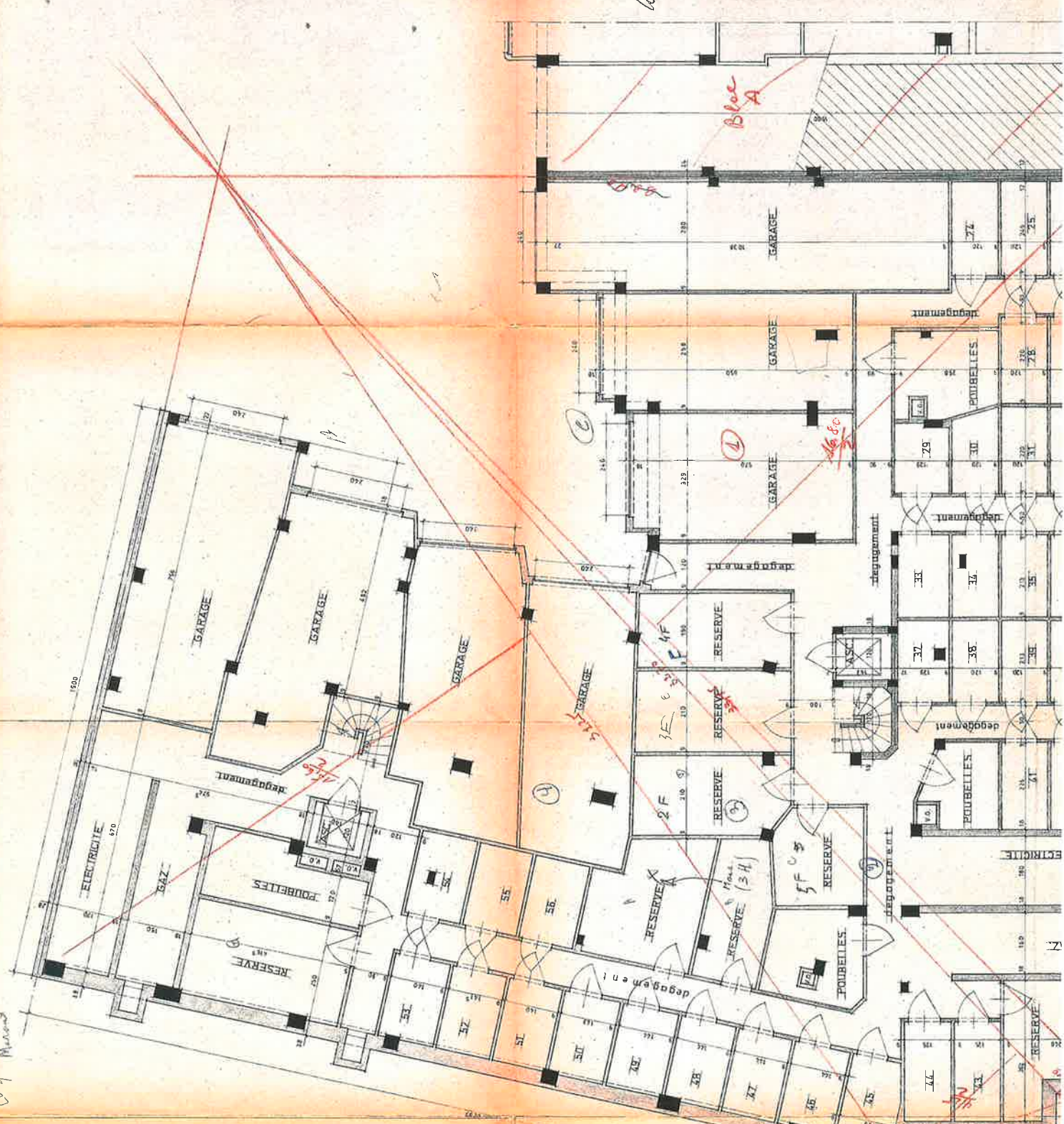
COMMUNE DE MOLENBEEK  
 PROPRIETE DE LA S.P.R.L.  
**VANDERKELEN - WAUTERS**  
 AVANT SON SIEGE SOCIAL BRUSSELBAAN N° 82 MEERBEKE  
 CONSTRUCTION D'UN  
 IMMEUBLE A APPARTEMENTS  
 A ERIGER BOULEVARD EDMOND MACHTEENS A MOLENBEEK  
**BLOC B. et C.**  
**PLAN SOUS - SOL**

echelle 2%  
 L'AN JOINT A NOTRE DEMANDE D'AUTORISATION DE BATIR EN DATE DU 20/10/1972  
 VU POUR ÊTRE ANNEXÉ A NOTRE PERMIS DE BATIR  
 EN DATE DE CE 17/11/1972  
 M. COLLEBI  
 LE MAIR  
 COLLEBI SAINT-LOUIS 11, XIL 1972

POUR ACCORD  
 L'ARCHITECTE  
 L'ARCHITECTE

L'AN DRESSE PAR L'ARCHITECTE  
 F. DE WILDE  
 1 AVENUE J. PAUFIN 1070 BRUXELLES  
 TEL. 78.28.64  
 PLAN N° 5

CV pour permis d'urbanisme



**BLOC B. et C.**  
**PLAN ETAGE TYPE**

échelle: 2%

PLAN JUNT A NOTRE DEMANDE D'AUTORISATION DE BATIR EN DATE DU 28/06/1972  
 VOI POUR ÊTRE ANNEXÉ A NOTRE PERMIS DE BATIR

ET DATE DE CE PERMIS LE 11/08/1972  
 Y. ENBELAÏN, A. S. - 1, RUE 1872  
 L'OPPOSANT  
 LES PROPRIETAIRES ET HABITANTS



POUR L'ACCORD  
 L'ARCHITECTE

MODIFICATIONS

PLAT DRESSE PAR L'ARCHITECTE  
 EUG. HOITONIS  
 62 AVENUE J. PALFUM 1020 BRUXELLES  
 TEL 78 28 84

DOSSIER N°  
 PLAN N°B

