

Commune de CHAPELLE - LEZ - HERLAIMONT

1^{ère} Division Section B

Lotissement d'un terrain

cadastré n° 273 A et 273/2 M

appartenant à la S.P.R.L. SARCOFUN
rue de Gouy, 104,
CHAPELLE - LEZ - HERLAIMONT

compris dans le périmètre du P.P.A. n° 4.

Plan de bornage et de mesurage des 7 lots.

Plan modifié et complété le 22 juin 1984.

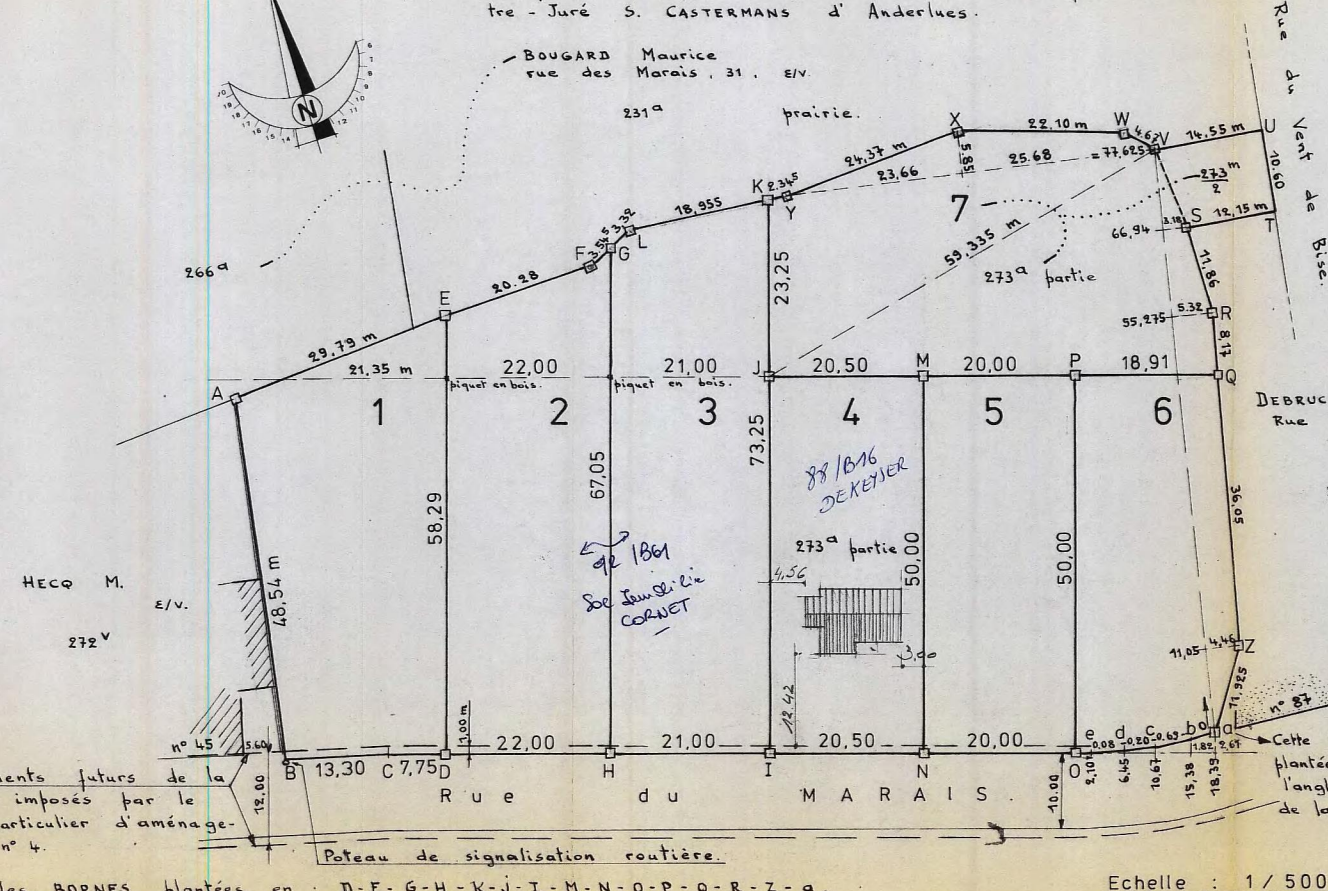
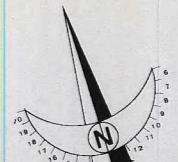
Levé et dressé le 7 février 1984
par le Géomètre - Expert immobilier,

Melchior
Ing. Jean-Marie MELCHIOR,
5600 SAMBREVILLE (Tamines).

MW-SODIPLAN 2002
52010/LTS/47

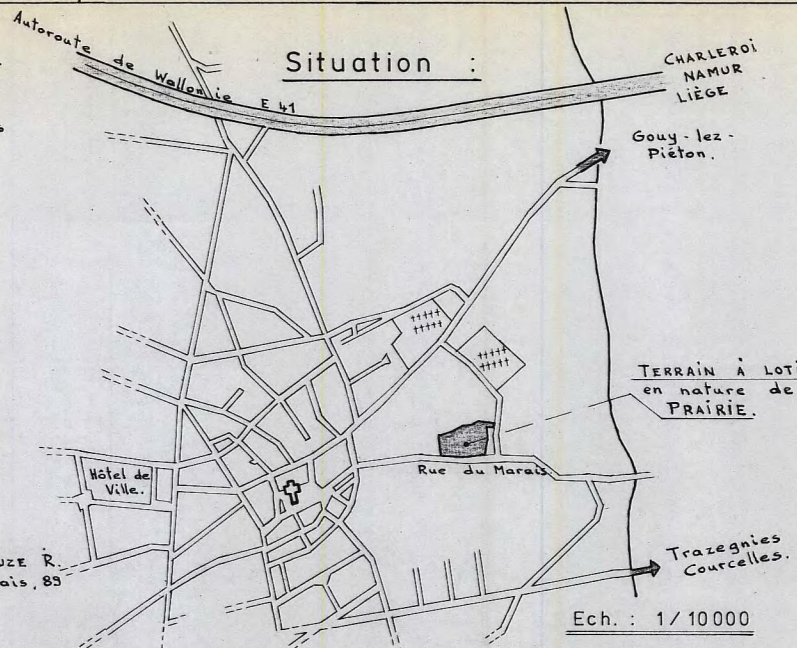
Plan des lots :

La limite A-F-L-Y-X-W-V-U est représentée et cotée ci-dessous telle qu'elle est matérialisée sur les lieux par des bornes en pierre bleue et décrite au P.V. de mesurage dressé par les Géomètres E.I. P. DELCOURT de -5.834 Saint-Martin et E. SAELENS de 6.419 Marbaix-la-Tour, le 12 septembre 1977.
La parcelle cadastrée n° 273/2 M est représentée et cotée suivant les mentions du plan de division dressé le 18 mai 1956 par le Géomètre - Juré S. CASTERMANS d'Anderlues.



Echelle : 1/500

Situation :



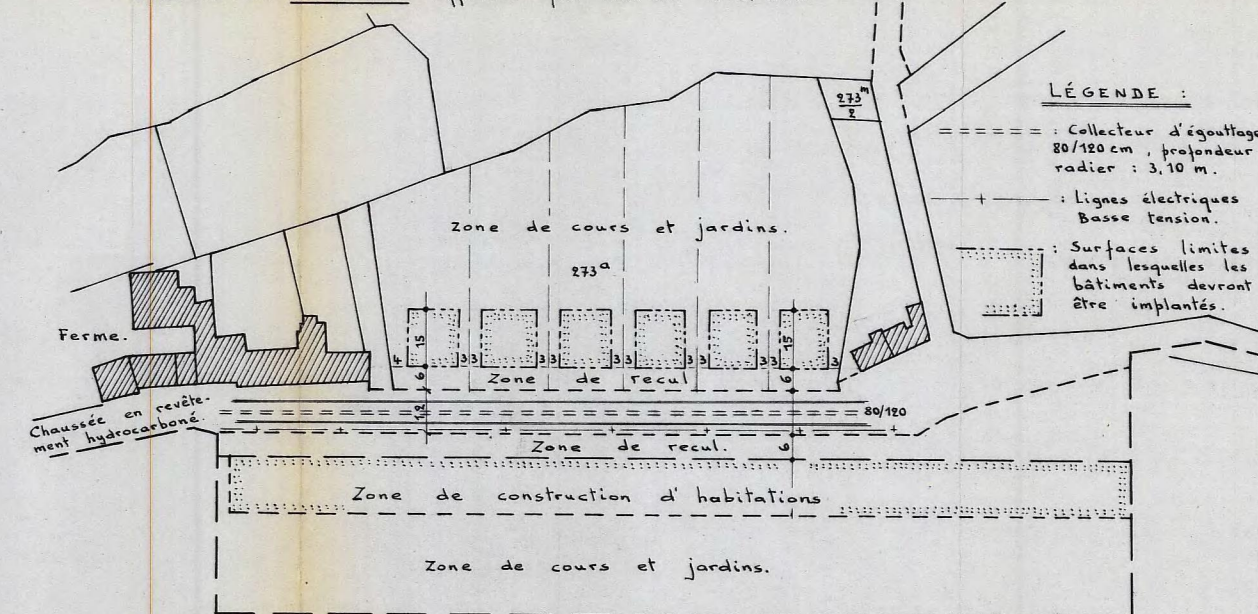
Ech. : 1/10000

Tableau des lots :

n°	CONTENANCES		Acquéreurs
	ares	centiares	
1	13	12	
2	13	68	
3	14	89	
4	10	25	DUFRANE Ghislain.
5	10	00	
6	9	93	
7	18	35	MINNE Joseph.

Occupation des lots - Equipement urbain

Extrait du P.P.A. n° 4 approuvé par A.R. du 4/12/1967.



Ech. : 1/1000

Prescriptions urbanistiques :

celles du P.P.A. n° 4

Densité d'occupation : a) minimum : $P = 6 \times 60 \text{ m}^2 = 360 \text{ m}^2$

$S = 89 \text{ a } 40 + 1 \text{ a } 45 + 7 \text{ a } 14 = 9.799 \text{ m}^2$

$P_{\text{min}}/S = 0,0367$

b) maximum : $P = 6 \times 415 \text{ m}^2 = 2.490 \text{ m}^2$

$P_{\text{max}}/S = 0,2541$

Densité de logement : 6,1231 log/ha

Volume hors sol total des bâtiments : a) min. : $6 \times 240 \text{ m}^3 = 1.440 \text{ m}^3$

b) max. : $6 \times 1.775 \text{ m}^3 = 10.650 \text{ m}^3$

En outre, la réunion de 2 lots dans le but d'y construire une seule habitation, est autorisée. Dans ce cas, les dérogations latérales seront de six mètres au moins de part et d'autre de la construction.