

Plaatsbeschrijving

(vóór aanvang huur)

Dossier: B8500 - PLB00075

Opdrachtgever van de plaatsbeschrijving:

Ligging beschreven onroerend goed:

Putkapelstraat 3
9051 SINT-DENIJS-WESTREM

Eigenaar beschreven onroerend goed (volgens kadaster, toestand 01.01.2019):

Poperinge, 17/03/21



LANDMETEN > VEILIGHEID > ENERGIE

PROFESSOR DEWULFSTRAAT 188
8970 POPERINGE

T 057/33 27 18
F 057/33 27 19

HR IEPER 36.401
BTW BE 0457 199 602

INFO@FEYSBVBA.BE
WWW.FEYSBVBA.BE

Proces-verbaal van plaatsbeschrijving

Op 12/03/21, ben ik, Gilles Vandeweghe, landmeter bij kantoor Feys BV, Prof. Dewulfstraat 188 te 8970 Poperinge, overgegaan tot het opmaken van een tegensprekelijke staat van bevinding van volgende eigendom:

appartement gelegen Putkapelstraat 3 te SINT-DENIJS-WESTREM

Eigendom van:

Dit in opdracht van:

Deze vaststellingen werden ter goeder trouw opgemaakt, om eventuele schade te kunnen bepalen die zou ontstaan tijdens de huurovereenkomst en ten einde de belangen van alle partijen te vrijwaren en toe te laten hun rechten te doen gelden.

De plaatsbeschrijving had plaats vóór de aanvang van de huur.

Algemene opmerkingen

Bij ons bezoek ter plaatse was de betreffende eigendom in gebruik:

- ⇒ er werden geen goederen verplaatst
 - ⇒ er werd geen onderzoek gedaan onder behangwerken, onder schilderwerk, onder vloerbekledingen, achter valse muren of boven valse plafonds
 - ⇒ de werkingen van de eventuele leidingen van water, elektriciteit, gas, verwarming, riolering en andere werden niet nagezien
 - ⇒ er werd geen enkele controle uitgevoerd op funderingen, rookkanalen, verluchtingsschouwen, leidingen voor afval- en regenwater
 - ⇒ de muren werden niet gelood, de vloeren werden niet gepast
 - ⇒ de openstaande voegen tussen houten onderdelen onderling zoals verstekken aan deur- en raambekledingen, of afscheidingen tussen materialen van verschillende aard dienen als normaal te worden beschouwd, tenzij uitdrukkelijk anders vermeld
 - ⇒ krimpscheurtjes in granito en mortelbezetting dienen eveneens als normaal beschouwd te worden
 - ⇒ de barsten waarvan de openingen niet werden aangeduid, hebben een belangrijkheid van minder dan 1 mm
 - ⇒ de in deze plaatsbeschrijving vermelde begrippen "links" en "rechts" worden genomen indien men vóór de beschreven eigendom op straat staat en het bekijkt; de "dwarse richting" is deze evenwijdig met de voorgevel en de "langse richting" is deze evenwijdig met de zijgevels.
- ⇒ Het appartement is in goede staat en is recent volledig gerenoveerd en geschilderd.

Belangrijke opmerking:

De foto's werden genomen met een digitale camera.

Bij eventuele schadegevallen kunnen de foto's vergroot afgedrukt worden of digitaal geraadpleegd worden.

De foto's genomen in het kader van deze plaatsbeschrijving mogen enkel gebruikt worden voor deze opdracht en mogen niet verder verspreid worden.

Waren aanwezig tijdens het plaatsbezoek:

Gilles Vandeweghe, deskundige
eigenaar

Beschrijving

appartement gelegen Putkapelstraat 3 te SINT-DENIJS-WESTREM

Kadastrale gegevens: SINT-DENIJS-WESTREM, 25e Afdeling, Sie A, nr. 280 P.

▪ Inkom + hal

- Algemene zichten: foto's 1 – 8
- Tegelvloer met bijhorende plinten, muren en plafond in schilderwerk. Entre-porte in zwart natuursteen.
- Houten deur met sleutel, klink, slotplaat en kijkgat: foto's 9 – 11.
- Twee verlichtarmaturen: foto's 12 – 13.
- Één stopcontact: foto 14
- Drie schakelaars: foto 15 + 21.
- Één aansluiting: foto 16.
- Één witte radiator met thermostatische kraan met één luchtbevochtiger : foto's 17 – 18.
- Één videofoon: foto 19.
- Twee kapstokknoppen: foto 20.
- Één bel: foto 22.
- Één rookmelder: foto 23.
- Één inbouwkast met spiegel op de deur, met vier legplanken en één kapstokrail: foto's 161 – 166.
- Één inbouwkast met spiegel op de deur, met één legplank en één kapstokrail: foto's 167 – 172.

▪ Slaapkamer 1

- Algemene zichten: foto's 24 – 27.
- laminaatvloer, muren en plafond in schilderwerk.
- Één schilderdeur met sleutel, klink, slotplaat en deurstop : foto's 28 – 31.
- Één draai-kipraam in PVC met dubbel glas en één vliegenraam: foto's 32 – 34.
- Één elektrische rolluik in PVC: foto's 35 – 36.
- Één verlichtingsarmatuur: foto 37.
- Acht stopcontacten: foto's 38 – 42.
- Twee schakelaars: foto's 38 + 43.
- Één aansluiting: foto 44.
- Één witte radiator met thermostatische kraan met één luchtbevochtiger: foto's 45 – 46.

▪ Badkamer

- Algemene zichten: foto's 47 – 56.
- Tegelvloer, muren deels betegeld en deels in schilderwerk en plafond in schilderwerk.
- Één schilderdeur met sleutel, klink, slotplaat en deurstop : foto's 57 – 61.
- Één verlichtingsarmatuur: foto 122.
- Zes stopcontacten: foto 63 – 65.
- Twee schakelaars: foto 66 – 67.
- Één witte radiator met thermostatische kraan: foto's 68 – 69.
- Één spiegelkast met verlichting: foto's 69 – 72
- één lavabomeubel met twee mengkranen (merk Aquazuro) en twee handdoekendragers: foto's 73 – 81.
- Één douchekraan met stang en mengkraan en regendouchekop: foto's 82 – 83.
- Één doucherooster: foto 84.
- Één douchewand: foto's 85 – 86.
- Één verluchttingsrooster: foto 87.
- Één handdoekdrager: foto 88.

- Één kraan: foto 89.
 - Één afvoer: foto 90.
 - Sleutel voor het openen van de doucherooster: foto 355.
- **Nachthal**
 - Algemene zichten: foto's 91 – 99.
 - parketvloer, muren en plafond in schilderwerk.
 - Één schilderdeur met sleutel, klink, slotplaat en deurstop : foto's 100 – 103.
 - Één verlichtingsarmatuur: foto 104.
 - Drie schakelaars: foto's 105 – 107.
 - Één spiegel: foto 108.
 - Één inbouwkast met vier legplanken: foto's 109 – 110.
- **Slaapkamer 2**
 - Algemene zichten: foto's 111 – 114.
 - laminaatvloer, muren en plafond in schilderwerk.
 - Één schilderdeur met klink en slotplaat: foto's 115 – 117.
 - Één draai-kipraam in PVC met dubbel glas: foto's 118 – 120.
 - Één elektrische rolluik in PVC: foto's 121 -122.
 - Schade aan de schakelaar: foto 122.
 - Één verlichtarmatuur: foto 123.
 - vijf stopcontacten: foto's 124 – 126.
 - Twee schakelaars: foto's 124 + 127.
 - Twee aansluitingen: foto's 128 – 129.
 - Één witte radiator met thermostatische kraan: foto's 130 – 131.
 - Één kast met achttien kleerhangers: foto's 132 – 133.
- **Slaapkamer 3**
 - Algemene zichten: foto's 134 – 137.
 - laminaatvloer, muren en plafond in schilderwerk.
 - Één schilderdeur met sleutel, klink, deurstop en slotplaat: foto's 138 – 141.
 - Één draai-kipraam in PVC met dubbel glas: foto's 142 – 144.
 - Één elektrische rolluik in PVC: foto's 145 – 146.
 - Één verlichtarmatuur: foto 147.
 - Zes stopcontacten: foto's 148 – 151.
 - Twee schakelaars: foto's 152 – 153.
 - Één witte radiator met thermostatische kraan: foto's 154 – 155.
 - Één lavabo (merk=Duravit) met mengkraan: foto's 156 – 158.
 - Één spiegel: foto 159.
 - Één handdoekhouder: foto 160.
 - In slecht staat: niet meer bruikbaar.
- **Toilet**
 - Algemene zichten: foto's 173 – 179.
 - Tegelvloer, muren deels betegeld en deels in schilderwerk en plafond in schilderwerk.
 - Één schilderdeur met draaiknop, klink en slotplaat: foto's 180 – 183.
 - Één verlichtarmatuur: foto 184.
 - Één schakelaar: foto 185.
 - Één witte hangtoilet (merk Duravit) met dubbele spoelknop (merk Geberit): foto's 185 – 188.
 - Één WC-rollhanger: foto 189.
 - Twee verluchtingsroosters: foto's 190 – 191.

- Één lavabo met mengkraan: foto's 192 – 194.
 - Één handdoekenhouder: foto 195.
 - Één spiegel: foto 196.
- **Keuken**
- Algemene zichten: foto's 197 – 203.
 - Tegelvloer met bijhorende plinten, muren en plafond in schilderwerk.
 - Één schilderdeur met sleutel, klink en slotplaat: foto's 204 – 206.
 - Ramen: foto's 207 – 208.
 - Één draai-kipraam in PVC met dubbel glas en één vliegenraam.
 - Één draairaam in PVC met dubbel glas.
 - Één elektrische rolluik in PVC: foto's 209 – 210.
 - Vijf spots: foto's 211 – 212.
 - Negen stopcontacten: foto's 213 – 218 + 221 – 222.
 - Twee schakelaars: foto's 219 – 220.
 - Één witte radiator met thermostatische kraan: foto's 223 + 224.
 - Vijf kasten in bovenbouw van de keuken: foto's 225 – 229.
 - Gebruiksspoor: foto 230.
 - Gebruiksspoor: foto 231.
 - Gebruiksspoor: foto 232.
 - Twee kasten en vijf lades in onderbouw keuken: foto's 233 – 235.
 - Gebruiksspoor: foto 236.
 - Keuken met toebehoren: foto's 237 – 255 + 309 - 310
 - Twee spoelbakken met mengkraan en twee stops
 - Één elektrische kookplaat
 - Uitschuifdampkap
 - Oven
 - Koekkast met vriesvak
 - Vaatwas
 - Handdoekenhouder
 - Vuilbak
 - Twee stoelen: foto's 256 – 257.
- **Woonkamer**
- Algemene zichten: foto's 258 – 267 + 308 – 309.
 - parket met bijhorende plinten, muren en plafond in schilderwerk.
 - Gebruiksspoor aan de vloer nabij de keuken: foto 268.
 - Glazen deur met klink: foto's 268 – 271.
 - Ramen:
 - Één draai-kipraam in PVC met dubbel glas en één vliegenraam: foto's 272 – 274.
 - Één draai-kipraam in PVC met dubbel glas: foto's 275 – 277.
 - Één draai-kipraam in PVC met dubbel glas: foto's 278 – 280.
 - Rolluiken:
 - Één elektrische rolluik in PVC: foto's 281 – 282.
 - Schade aan de schakelaar: foto 282.
 - Één elektrische rolluik in PVC: foto's 283 – 284.
 - Één elektrische rolluik in PVC: foto's 285 – 286.
 - Twee spotarmaturen met vier spots: foto's 287 + 288.
 - Één verlichtingsarmatuur: foto 289.
 - Tien stopcontacten: foto's 290 – 294.
 - Vier schakelaars: foto's 295 – 296.
 - Twee aansluitingen: foto's 297 – 298.

- Radiatoren:
 - Één witte radiator met thermostatische kraan: foto's 299 + 300.
 - Één witte radiator met thermostatische kraan: foto's 301 + 302.
 - Één witte radiator met thermostatische kraan: foto's 303 + 304.
 - Één verwarmingsthermostaat (merk Plieger): foto 305 + 306.

- **Berging**
 - Algemene zichten: foto's 309 – 317.
 - Tegelvloer met bijhorende plinten, muren en plafond in schilderwerk.
 - Verschillende barstjes en gebruikssporen aan de vloer: foto's 318 – 319.
 - Één schilderdeur met sleutel, klink en slotplaat: foto's 320 – 322.
 - Één verlichtingsarmatuur: foto 323.
 - Twee stopcontacten: foto's 324.
 - Één schakelaar: foto 325.
 - Één opbergkast met sleutel: foto's 326 – 329.
 - Drie legplanken: foto's 330 – 332.
 - Één verluchttingsrooster: foto 333.
 - Één zekeringskast: foto's 334 + 335.
 - Één klerenhanger: foto 336.

- **Terras**
 - Algemene zichten: 337 – 354.
 - Tegelvloer, muren in metselwerk en plafond in schilderwerk.
 - Terras in verweerde toestand:
 - Schade zie algemene zichten.

- **Berging**
 - Algemene zichten: foto's 358 – 368 + 389.
 - Betonvloer, muren en plafond in schilderwerk.
 - Één schilderdeur met sleutel, klink en slotplaat: foto's 369 – 375.
 - Verschillende gebruikssporen: zie algemene zichten.
 - Één verlichtingsarmatuur: foto 376.
 - Één schakelaar: foto 377.
 - Drie opbergkasten: foto's 378 – 386.
 - Vijf wijnrekken: foto's 387 – 388.

▪ **Garage**

- Algemene zichten: foto's 390 – 400.
- Betonvloer, muren en plafond in schilderwerk.
- Één verlichtingsarmatuur: foto 401.
- Één TI-lamp: foto 404.
- Twee stopcontacten: foto's 402 – 403.
- Één schakelaar: foto 402.
- Één fietsenhanger: foto 405.
- Motor automatische poort en poort: foto's 406 – 409.
- Één opbergkast: foto's 410 – 413.

▪ **Extra**

- Sleutels: foto's 356 + 357.
 - Één sleutel van de berging.
 - Één sleutel van de postbus.
 - Één sleutel van de garage.
 - Twee sleutels van de voordeur.
 - Twee sleutels van de gemeenschappelijke inkomhal.
- Waterteller: foto 414 – 415.
 - Tellerstand: 227,6631m³
 - Tellernummer: 200823277
- Elektriciteitsteller: foto 416 - 418.
- Tellerstand: 6048,5 kWh

Eventuele opmerkingen kunnen hierna gemaakt worden

Het appartement werd voorafgaandelijk aan de bewoning van de huurder, volledig gerenoveerd. In alle plaatsen en bergingen werden de plafonds, muren, radiatoren en deuren nieuw geschilderd. Alle sanitaire toestellen in wc en badkamer zijn nieuw en intact. Enkel het keuken meubilair is niet nieuw en vertoont enige gebruiksschade, zoals verder beschreven. Het is toegelaten een rail systeem aan te brengen net onder de kroonlijsten in de living, om op een flexibele manier schilderij(en) op te hangen met een nylon draad.

in , aan de binnenkant om binnenkijken in deze ruimtes te vermijden en van het daglicht te kunnen genieten.

Deze plaatsbeschrijving, bestaande uit 8 bladzijden en 418 foto's, bestemd voor elk der belanghebbende partijen nl. de opdrachtgever, de eigenaar van de betreffende eigendom en de ondergetekende Ingenieur-Gezwooren Landmeter-Expert.

Opgemaakt te Poperinge, op 17/03/21.

De Huurder,	De eigenaar,
De deskundige,  Ing. Bart Feys	



DSC_0001



DSC_0002



DSC_0003



DSC_0004



DSC_0005



DSC_0006



DSC_0007



DSC_0008



DSC_0009



DSC_0010



DSC_0011



DSC_0012



DSC_0013



DSC_0014



DSC_0015



DSC_0016



DSC_0017



DSC_0018



DSC_0019



DSC_0020



DSC_0021



DSC_0022



DSC_0023



DSC_0024



DSC_0025



DSC_0026



DSC_0027



DSC_0028



DSC_0029



DSC_0030



DSC_0031



DSC_0032



DSC_0033



DSC_0034



DSC_0035



DSC_0036



DSC_0037



DSC_0038



DSC_0039



DSC_0040



DSC_0041



DSC_0042



DSC_0043



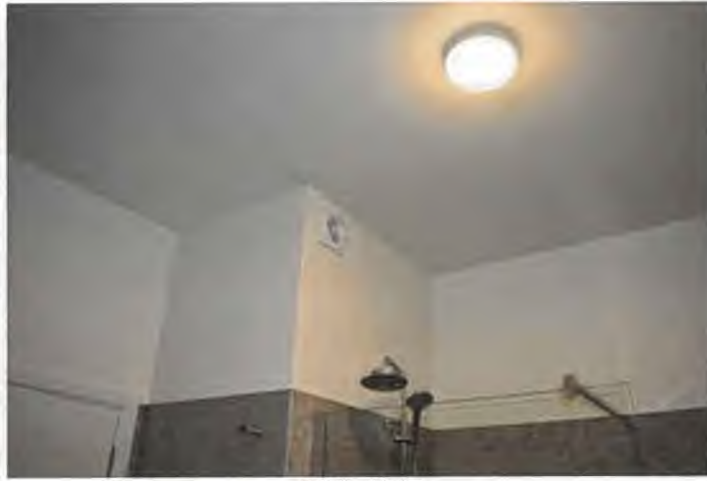
DSC_0044



DSC_0045



DSC_0046



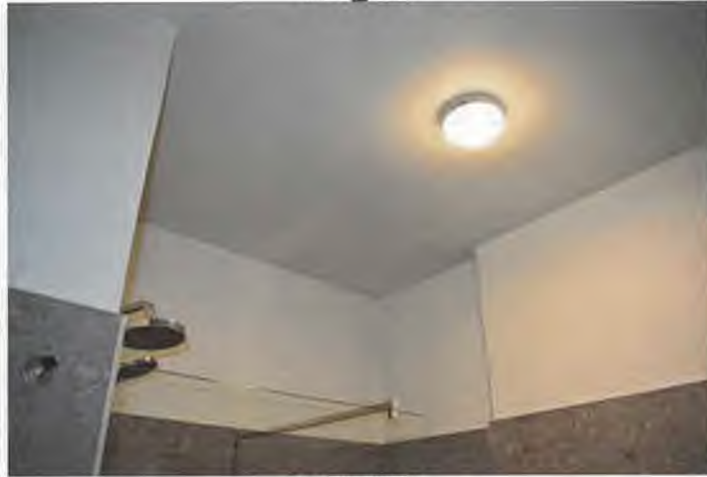
DSC_0047



DSC_0048



DSC_0049



DSC_0050



DSC_0051



DSC_0052



DSC_0053



DSC_0054



DSC_0055



DSC_0056



DSC_0057



DSC_0058



DSC_0059



DSC_0060



DSC_0061



DSC_0062



DSC_0063



DSC_0064



DSC_0065



DSC_0066



DSC_0067



DSC_0068



DSC_0069



DSC_0070



DSC_0071



DSC_0072



DSC_0073



DSC_0074



DSC_0075



DSC_0076



DSC_0077



DSC_0078



DSC_0079



DSC_0080



DSC_0081



DSC_0082



DSC_0083



DSC_0084



DSC_0085



DSC_0086



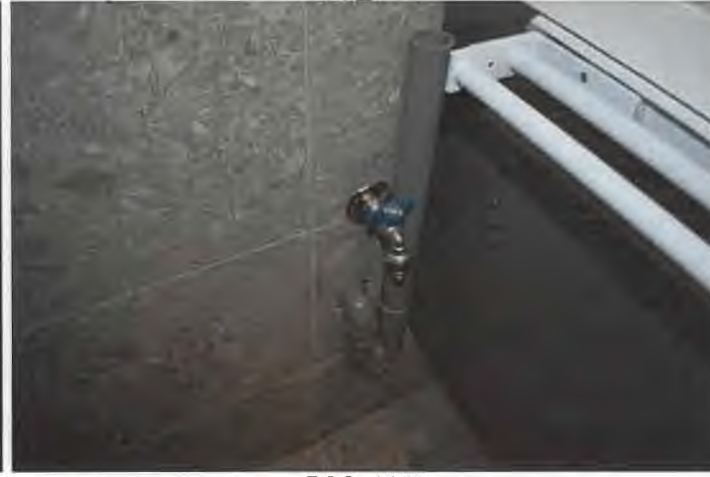
DSC_0087



DSC_0088



DSC_0089



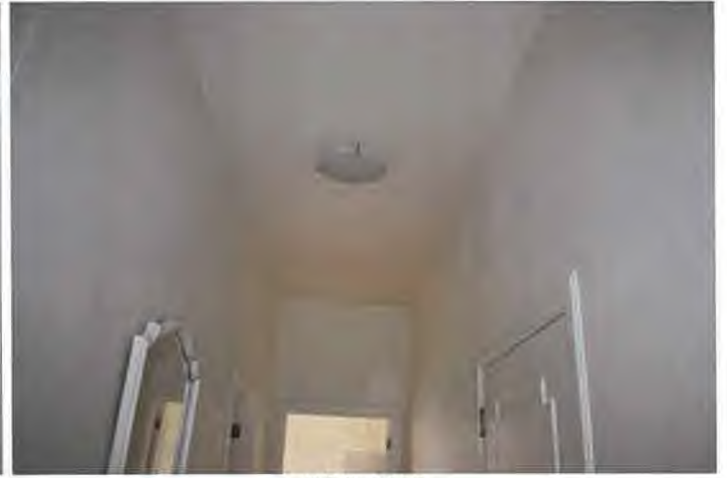
DSC_0090



DSC_0091



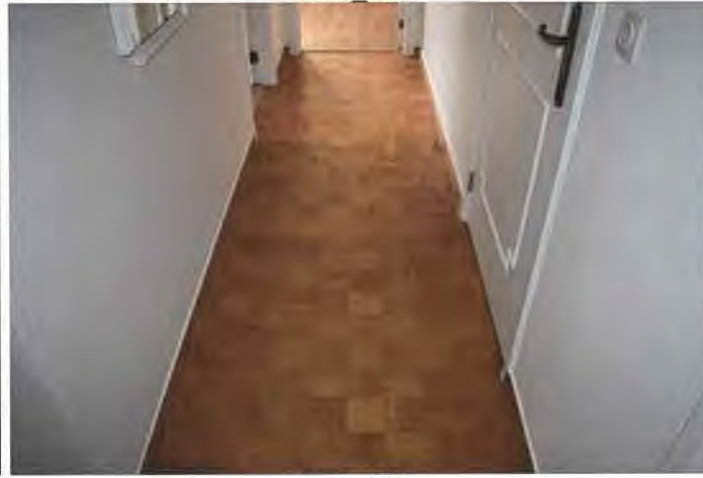
DSC_0092



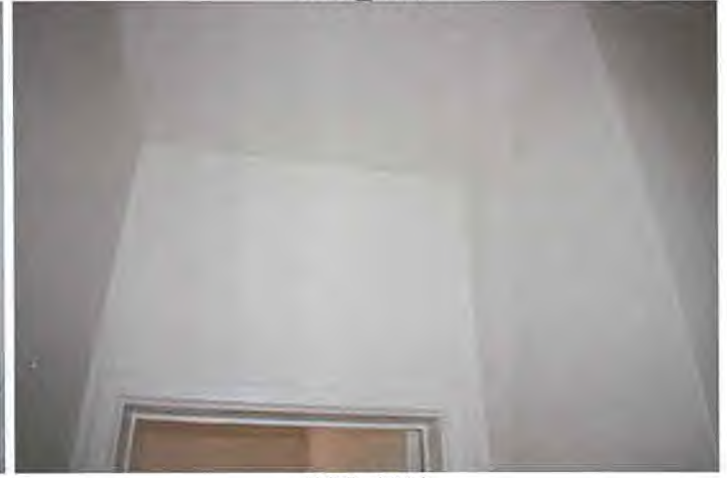
DSC_0093



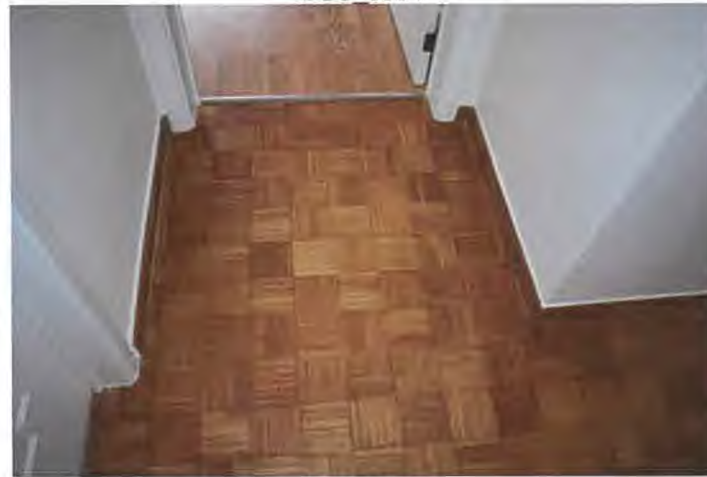
DSC_0094



DSC_0095



DSC_0096



DSC_0097



DSC_0098



DSC_0099



DSC_0100



DSC_0101



DSC_0102



DSC_0103



DSC_0104



DSC_0105



DSC_0106



DSC_0107



DSC_0108



DSC_0109



DSC_0110



DSC_0111



DSC_0112



DSC_0113



DSC_0114



DSC_0115



DSC_0116



DSC_0117



DSC_0118



DSC_0119



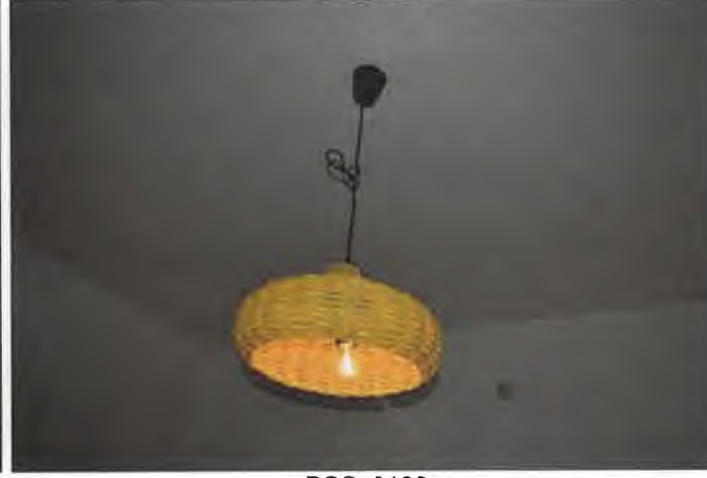
DSC_0120



DSC_0121



DSC_0122



DSC_0123



DSC_0124



DSC_0125



DSC_0126



DSC_0127



DSC_0128



DSC_0129



DSC_0130



DSC_0131



DSC_0132



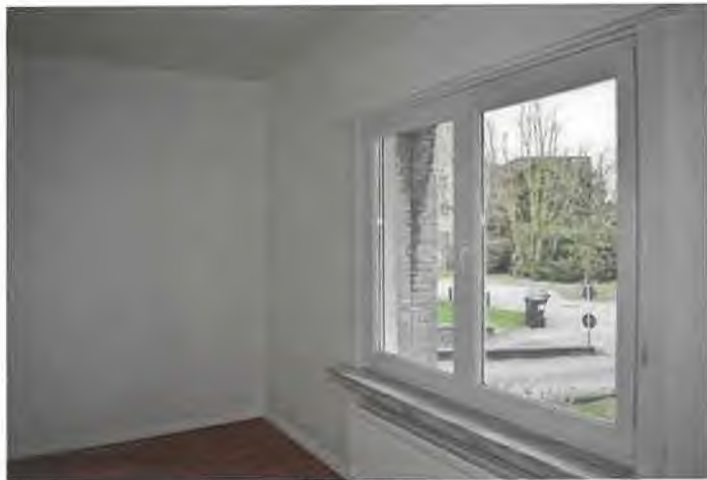
DSC_0133



DSC_0134



DSC_0135



DSC_0136



DSC_0137



DSC_0138



DSC_0139



DSC_0140



DSC_0141



DSC_0142



DSC_0143



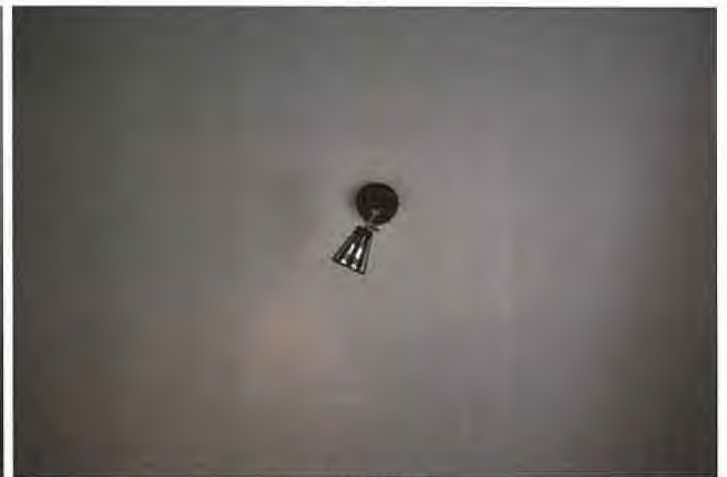
DSC_0144



DSC_0145



DSC_0146



DSC_0147



DSC_0148



DSC_0149



DSC_0150



DSC_0151



DSC_0152



DSC_0153



DSC_0154



DSC_0155



DSC_0156



DSC_0157



DSC_0158



DSC_0159



DSC_0160



DSC_0161



DSC_0162



DSC_0163



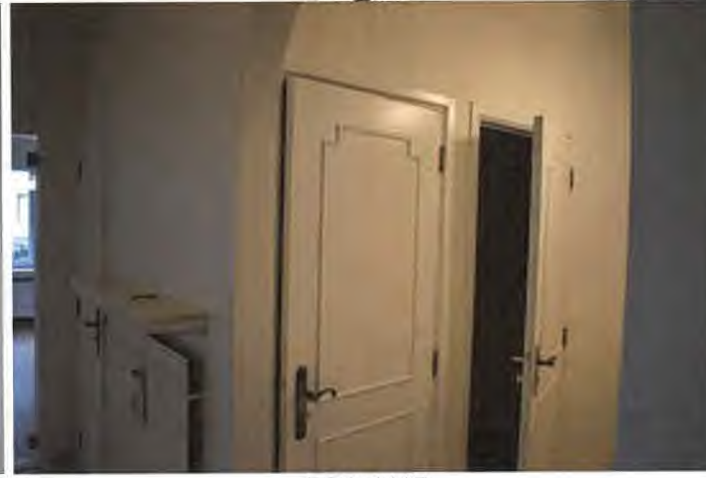
DSC_0164



DSC_0165



DSC_0166



DSC_0167



DSC_0168



DSC_0169



DSC_0170



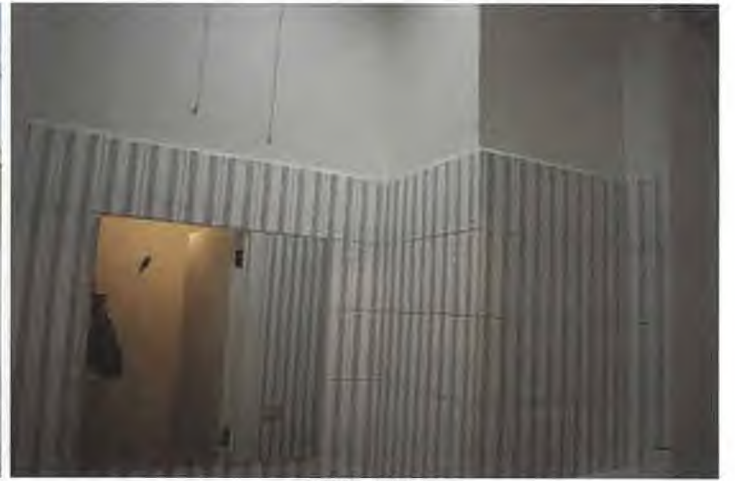
DSC_0171



DSC_0172



DSC_0173



DSC_0174



DSC_0175



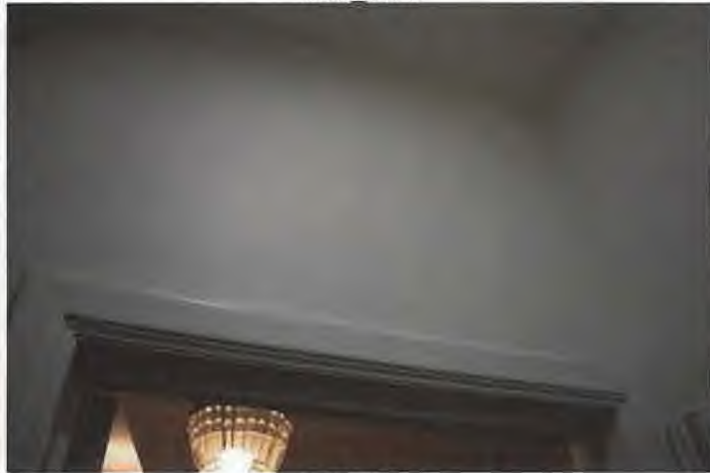
DSC_0176



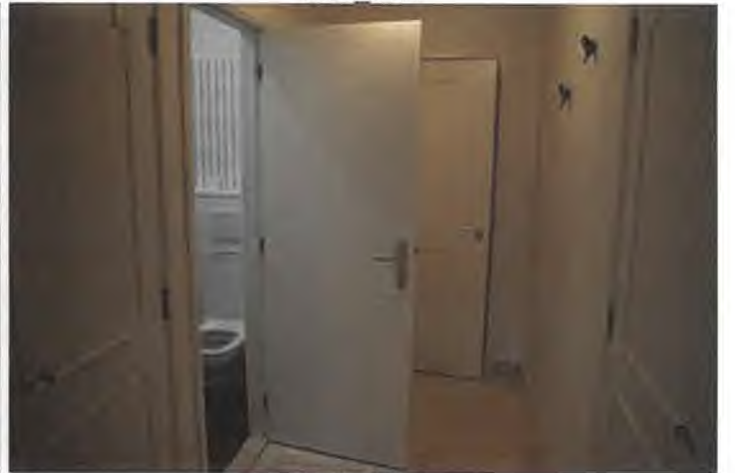
DSC_0177



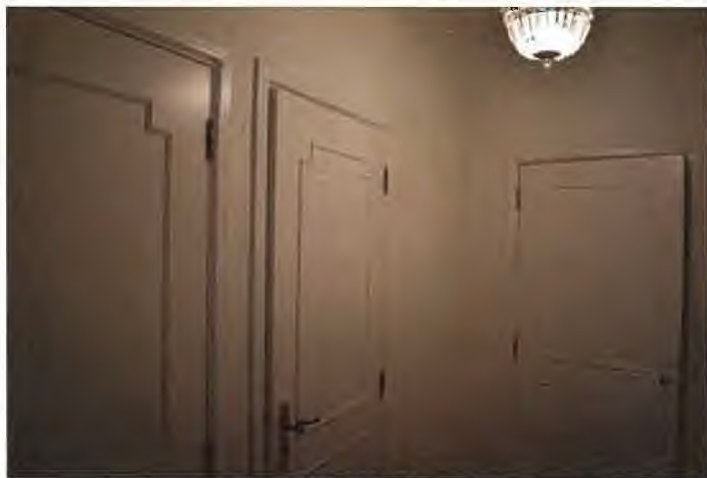
DSC_0178



DSC_0179



DSC_0180



DSC_0181



DSC_0182



DSC_0183



DSC_0184



DSC_0185



DSC_0186



DSC_0187



DSC_0188



DSC_0189



DSC_0190



DSC_0191



DSC_0192



DSC_0193



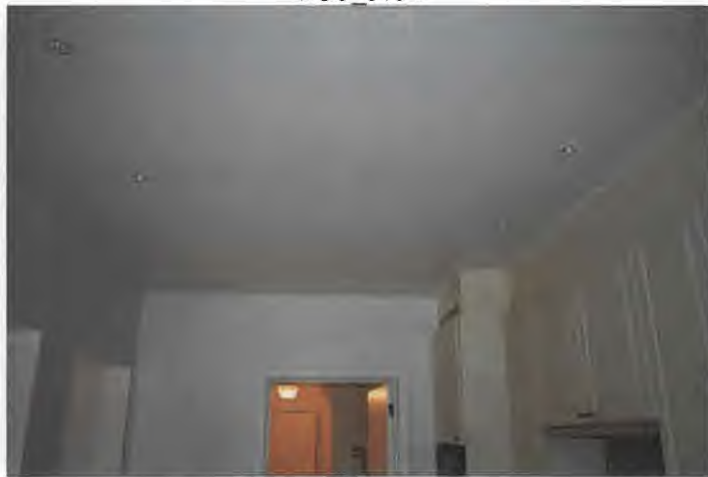
DSC_0194



DSC_0195



DSC_0196



DSC_0197



DSC_0198



DSC_0199



DSC_0200



DSC_0201



DSC_0202



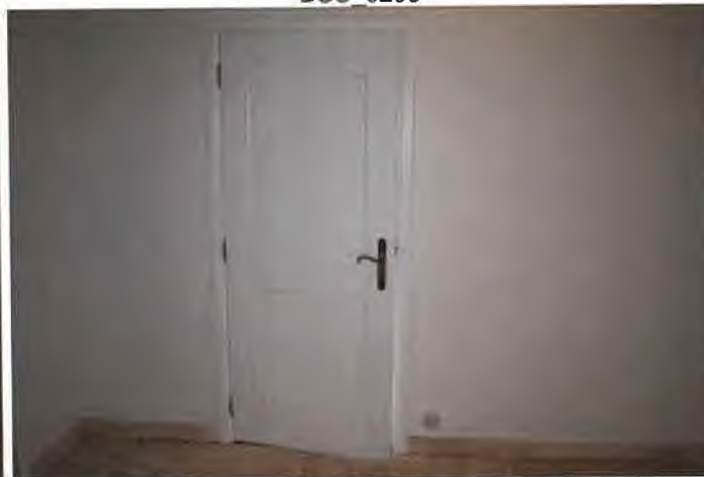
DSC_0203



DSC_0204



DSC_0205



DSC_0206



DSC_0207



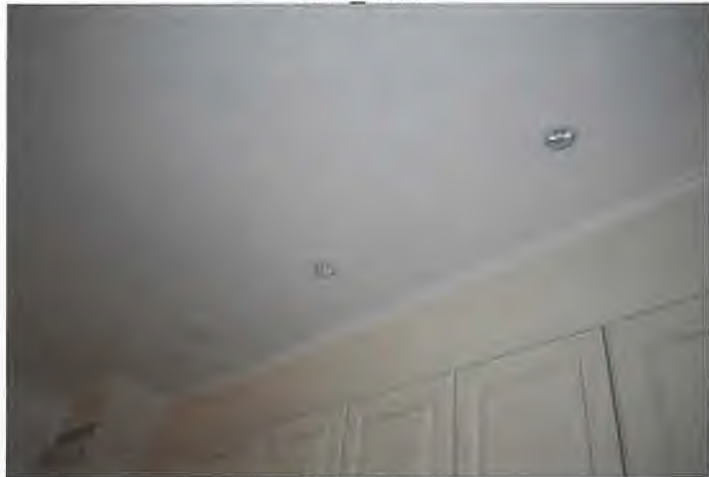
DSC_0208



DSC_0209



DSC_0210



DSC_0211



DSC_0212



DSC_0213



DSC_0214



DSC_0215



DSC_0216



DSC_0217



DSC_0218



DSC_0219



DSC_0220



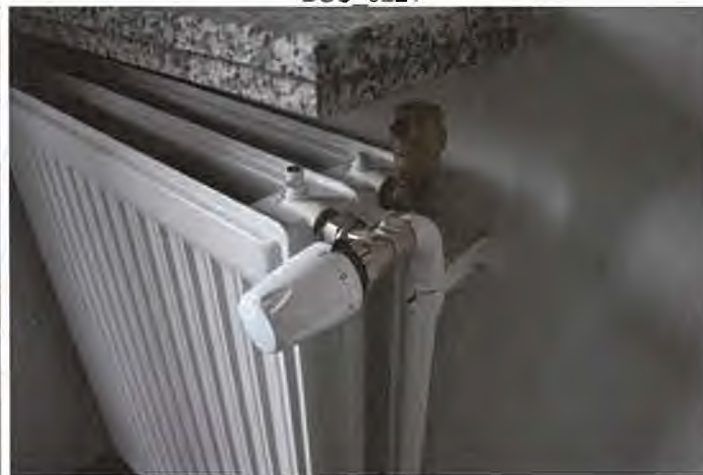
DSC_0221



DSC_0222



DSC_0223



DSC_0224



DSC_0225



DSC_0226



DSC_0227



DSC_0228



DSC_0229



DSC_0230



DSC_0231



DSC_0232



DSC_0233



DSC_0234



DSC_0235



DSC_0236



DSC_0237



DSC_0238



DSC_0239



DSC_0240



DSC_0241



DSC_0242



DSC_0243



DSC_0244



DSC_0245



DSC_0246



DSC_0247



DSC_0248



DSC_0249



DSC_0250



DSC_0251



DSC_0252



DSC_0253



DSC_0254



DSC_0255



DSC_0256



DSC_0257



DSC_0258



DSC_0259



DSC_0260



DSC_0261



DSC 0262



DSC 0263



DSC 0264



DSC 0265



DSC 0266



DSC_0267



DSC_0268



DSC_0269



DSC_0270



DSC_0271



DSC_0272



DSC_0273



DSC_0274



DSC_0275



DSC_0276



DSC_0277



DSC_0278



DSC_0279



DSC_0280



DSC_0281



DSC_0282



DSC_0283



DSC_0284



DSC_0285



DSC_0286



DSC_0287



DSC_0288



DSC_0289



DSC_0290



DSC_0291



DSC_0292



DSC_0293



DSC_0294



DSC_0295



DSC_0296



DSC_0297



DSC_0298



DSC 0299



DSC 0300



DSC_0301



DSC 0302



DSC 0303



DSC_0304



DSC_0305



DSC_0306



DSC_0307



DSC_0308



DSC_0309



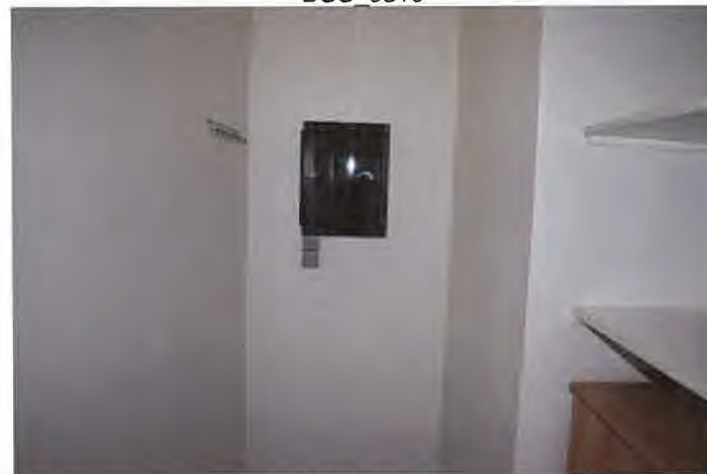
DSC_0310



DSC_0311



DSC_0312



DSC_0313



DSC_0314



DSC_0315



DSC_0316



DSC_0317



DSC_0318



DSC_0319



DSC_0320



DSC_0321



DSC_0322



DSC_0323



DSC_0324



DSC_0325



DSC_0326



DSC_0327



DSC_0328



DSC_0329



DSC_0330



DSC_0331



DSC_0332



DSC_0333



DSC_0334



DSC_0335



DSC_0336



DSC_0337



DSC_0338



DSC_0339



DSC_0340



DSC_0341



DSC_0342



DSC 0343



DSC 0344



DSC 0345



DSC 0346



DSC 0347



DSC 0348



DSC_0349



DSC_0350



DSC_0351



DSC_0352



DSC_0353



DSC_0354



DSC_0355



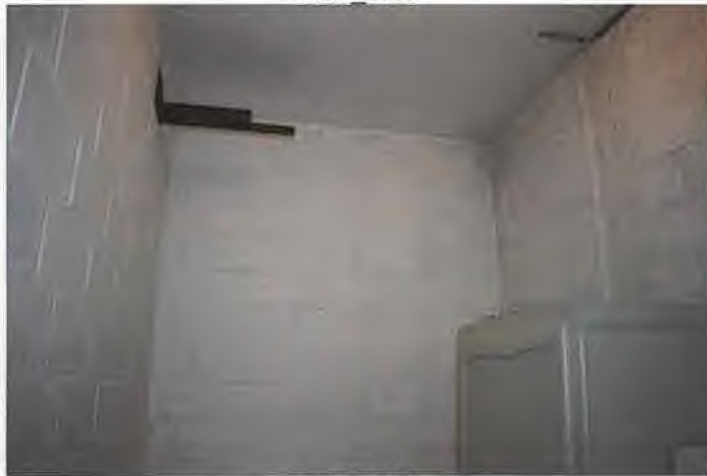
DSC_0356



DSC_0357



DSC_0358



DSC_0359



DSC_0360



DSC_0361



DSC_0362



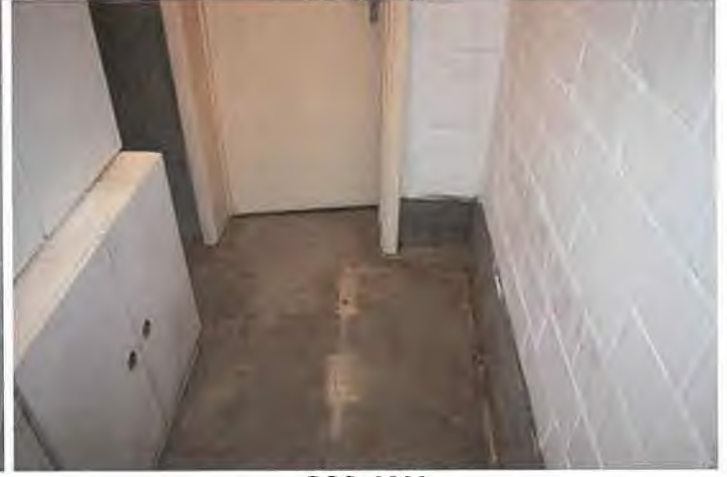
DSC_0363



DSC_0364



DSC_0365



DSC_0366



DSC_0367



DSC_0368



DSC_0369



DSC_0370



DSC_0371



DSC_0372



DSC_0373



DSC_0374



DSC_0375



DSC_0376



DSC_0377



DSC_0378



DSC_0379



DSC_0380



DSC_0381



DSC_0382



DSC_0383



DSC_0384



DSC_0385



DSC_0386



DSC_0387



DSC_0388



DSC_0389



DSC_0390



DSC_0391



DSC_0392



DSC_0393



DSC_0394



DSC_0395



DSC_0396



DSC_0397



DSC_0398



DSC_0399



DSC_0400



DSC_0401



DSC_0402



DSC_0403



DSC_0404



DSC_0405



DSC_0406



DSC_0407



DSC_0408



DSC_0409



DSC_0410



DSC_0411



DSC_0412



DSC_0413



DSC_0414



DSC_0418



DSC_0415



DSC_0416



DSC_0417