

# Stad LIER

## Zuid Australiëlaan

Wijk F nrs. 323/s/deel - 327/c/3 - 328/c/5 -  
328/k - 328/k/4 - 328/l/4/deel -  
328/m/4/deel - 347/b

### VERKAVELINGSPLAN

Volgens BPA 18 dd 16 april 1980  
Stedebouwnr. 10.064.26/11

Schaal: 1/500

### Beslissing van de overheid:

Na varietur. Gehecht aan de akte  
verleden voor notaris J. de Strycker-  
Vrancken te Lier op 13/7/1992

geregistreerd ~~2800~~ bladen ~~1/1~~ verzendingen,  
te LIER, Registratie , de 24 JULI 1992  
Book 29, blad 45, vak 22 Ontvanger:  
750 fr. Zevenhonderd vijftig frank

De Ontvanger,

**L. BUYENS**

Aldus opgemeten en in plan gebracht door ondergetekende  
meetkundige - scharter van onroerende goederen

André VAN DEN BROECK

Lispersteenweg 166 2500 LIER  
tel.: 03/480.23.04

26 maart 1990

Lier, 06 december 1989

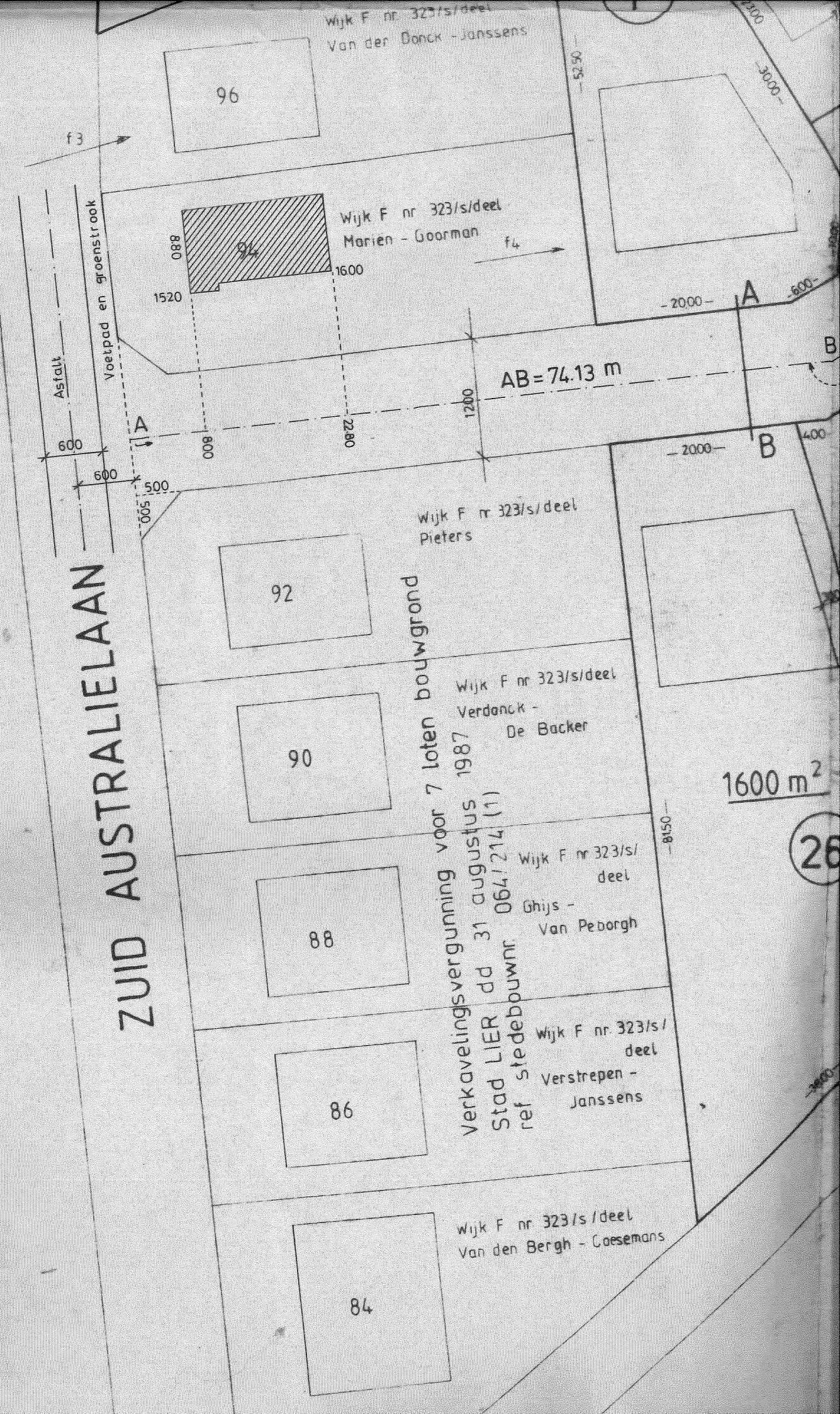
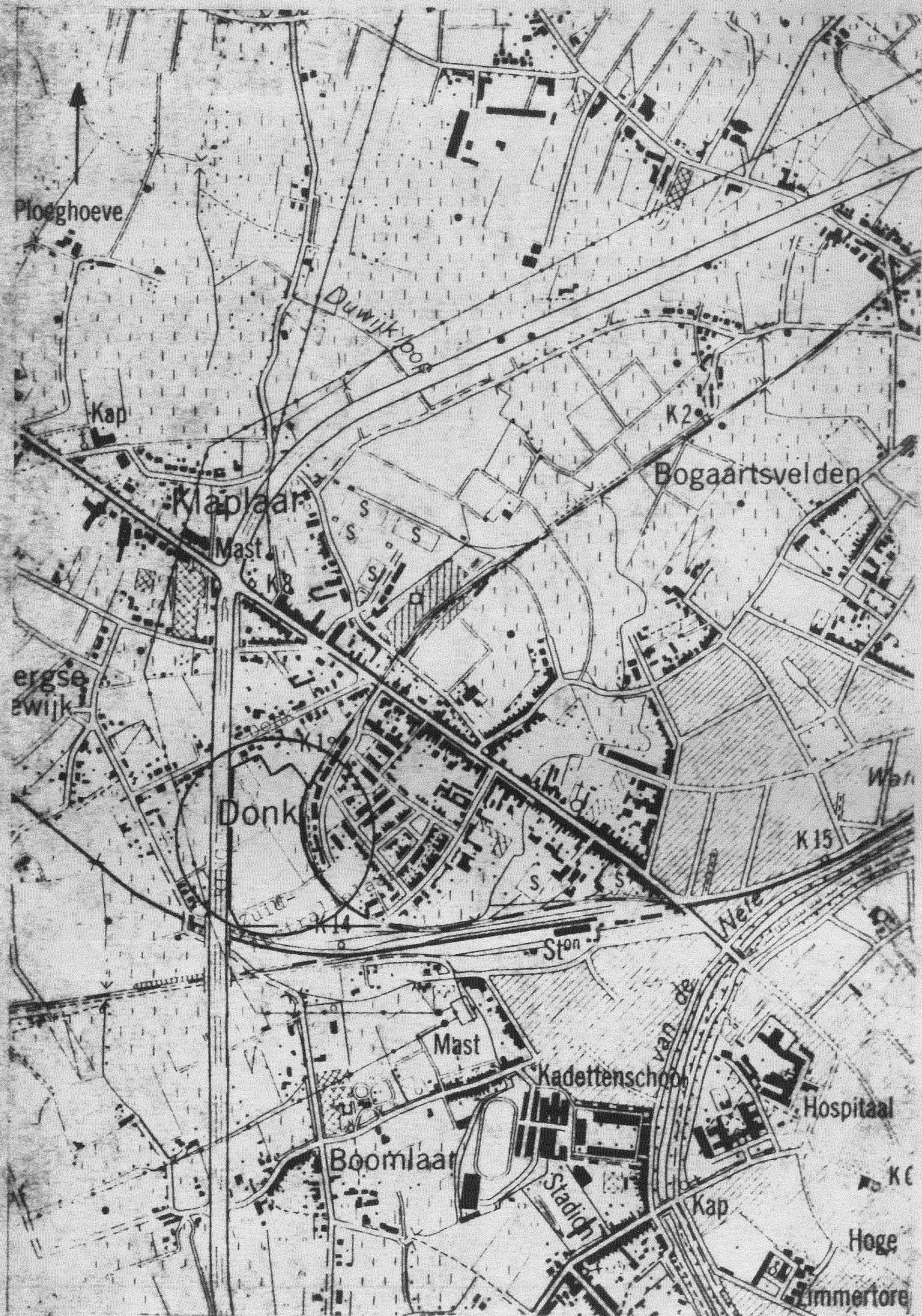


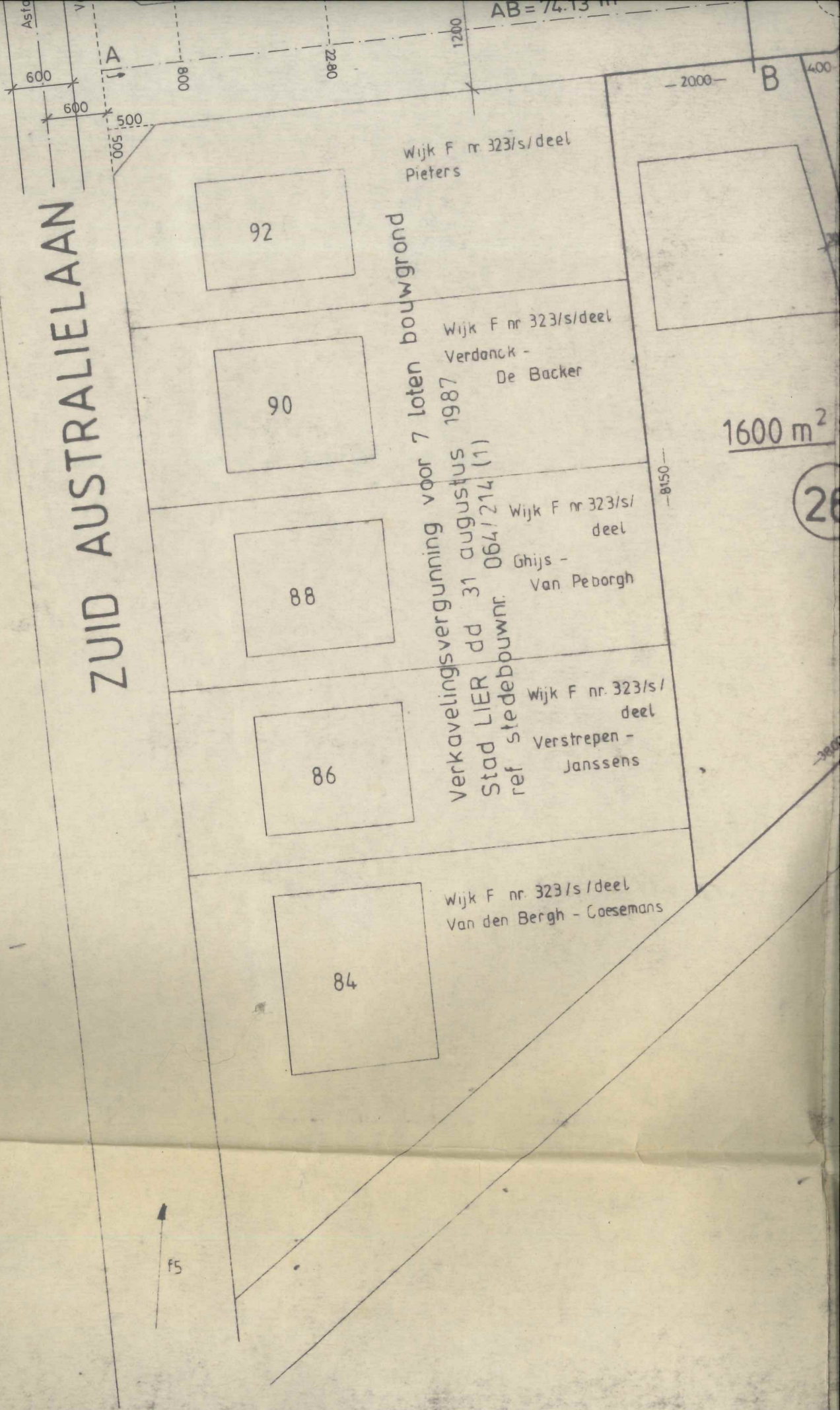
22/10/90  
06/4/320

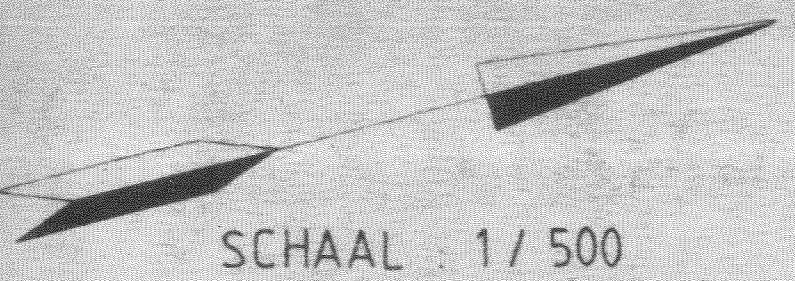


Liggingplan

Schaal: 1/10.000



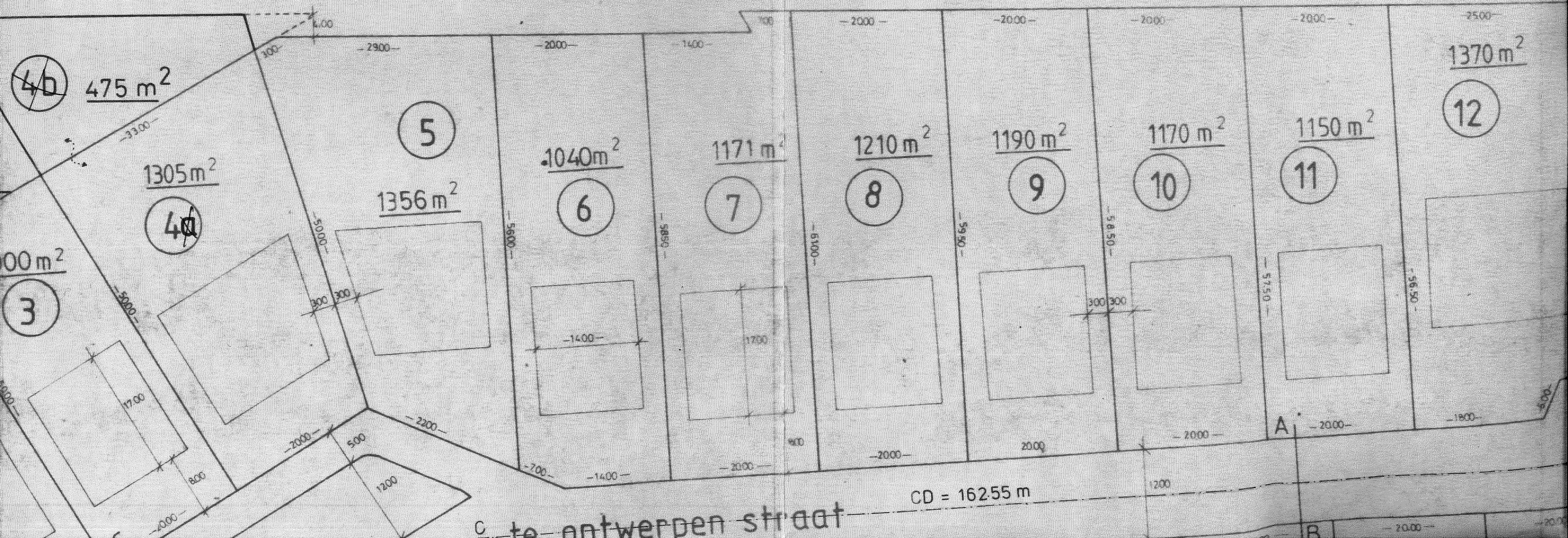


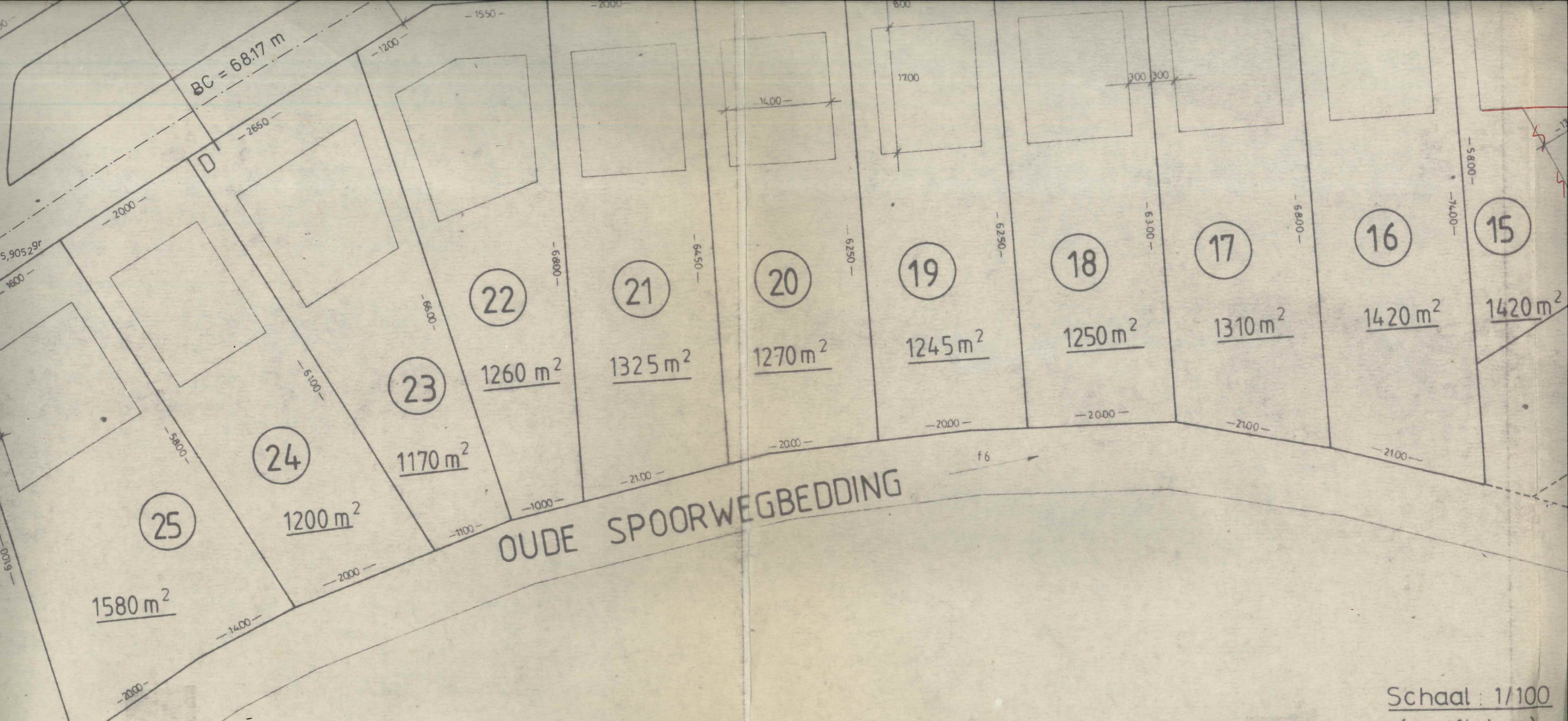


SCHAAL 1 / 500

Maten en oppervlakten zijn benaderend en niet geschikt voor notariële akten

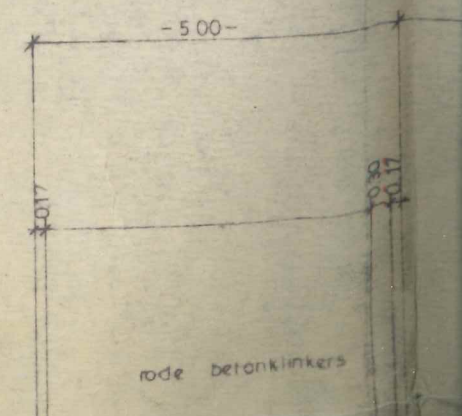
# RING ROND LIER

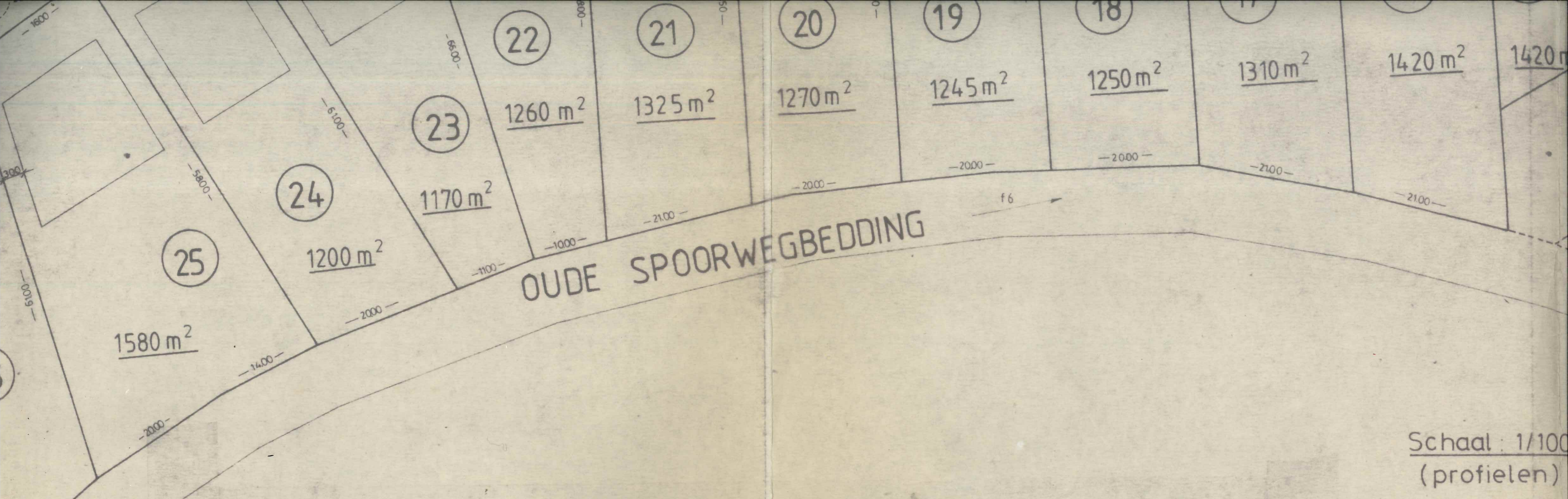




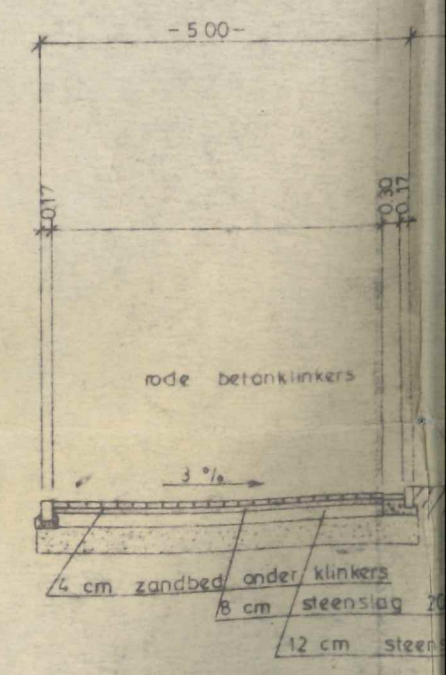
Schaal : 1/100  
(profielen)

LOT NR	SECTIE F DEEL VAN NRS	OPP IN M2	LOT NR	SECTIE F DEEL VAN NRS	OPP IN M2
1	323/s en 327/c/3	930	14	328/m/4	880
2	327/c/3	955	15	328/k en 328/c/5	1420
3	327/c/3	1000	16	328/k en 328/c/5	1420
4a	327/c/3	1305	17	328/k en 328/c/5	1310
4b	327/n/2	475	18	328/k en 328/c/5	1250
5	327/c/3	1356	19	328/k en 328/c/5	1245
6	327/c/3	1040	20	327/c/3 en 328/c/5	1270
7	327/c/3 en 347/b	1171	21	327/c/3 en 328/c/5	1325
8	327/c/3 en 347/b	1210	22	327/c/3 en 328/c/5	1260
9	327/c/3 en 328/k en 347/b	1190	23	327/c/3 en 328/c/5	1170
10	328/k en 347/b	1170	24	327/c/3 en 328/c/5	1200





LOT NR	SECTIE F DEEL VAN NRS	OPP IN M2	LOT NR	SECTIE F DEEL VAN NRS	OPP IN M2
1	323/s en 327/c/3	930	14	328/m/4	880
2	327/c/3	955	15	328/k en 328/c/5	1420
3	327/c/3	1000	16	328/k en 328/c/5	1420
4a	327/c/3	1305	17	328/k en 328/c/5	1310
4b	327/n/2	475	18	328/k en 328/c/5	1250
5	327/c/3	1356	19	328/k en 328/c/5	1245
6	327/c/3	1040	20	327/c/3 en 328/c/5	1270
7	327/c/3 en 347/b	1171	21	327/c/3 en 328/c/5	1325
8	327/c/3 en 347/b	1210	22	327/c/3 en 328/c/5	1260
9	327/c/3 en 328/k en 347/b	1190	23	327/c/3 en 328/c/5	1170
10	328/k en 347/b	1170	24	327/c/3 en 328/c/5	1200
11	328/k en 347/b	1150	25	323/s en 327/c/3 en 328/c/5	1580
12	328/k en 328/1/4 en 347/b	1370	26	323/s	1600
13	328/k/4 en 328/1/4 en 347/b en 328/m/4				



benaderend  
iele akten

Vloerindex  $V/T = 16.015 / 37.189 = 0,43$

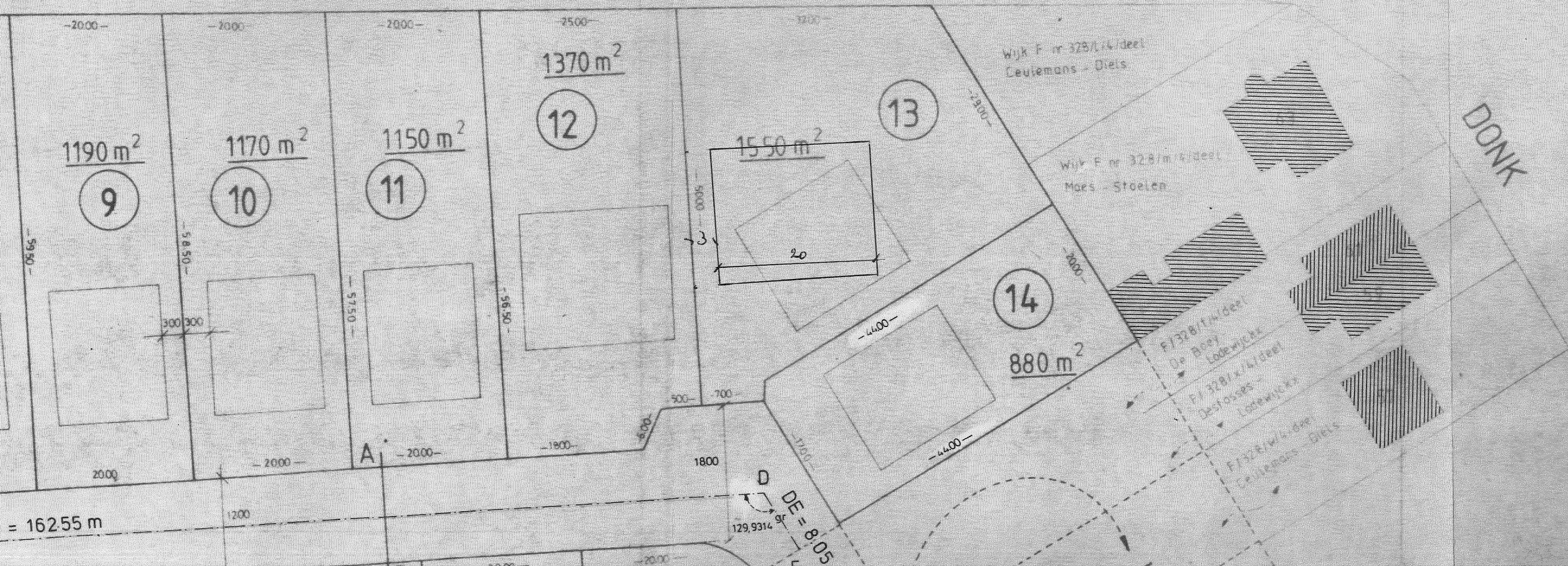
7 woningen per Ha

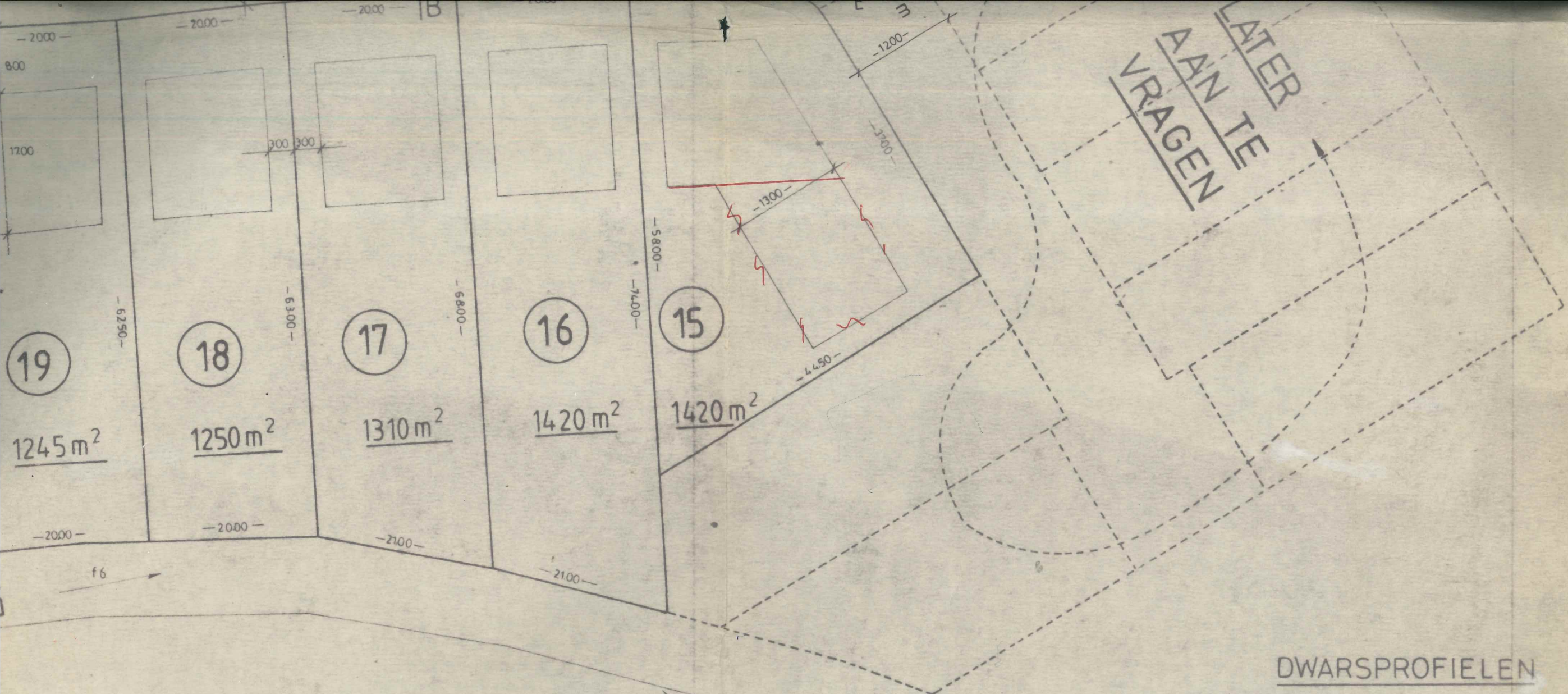
Bodemoccupatie weiland-en akkerland

Geen hoogteverschillen

Bouwwijze alleenstaand

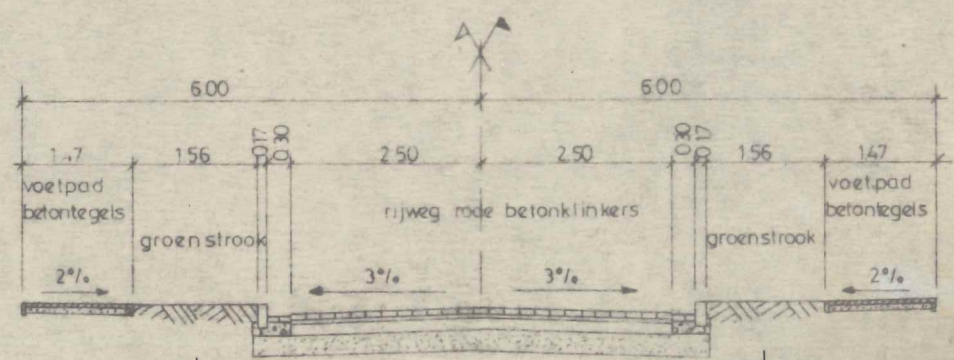
Maximale bebouwing één verdieping en zadeldak





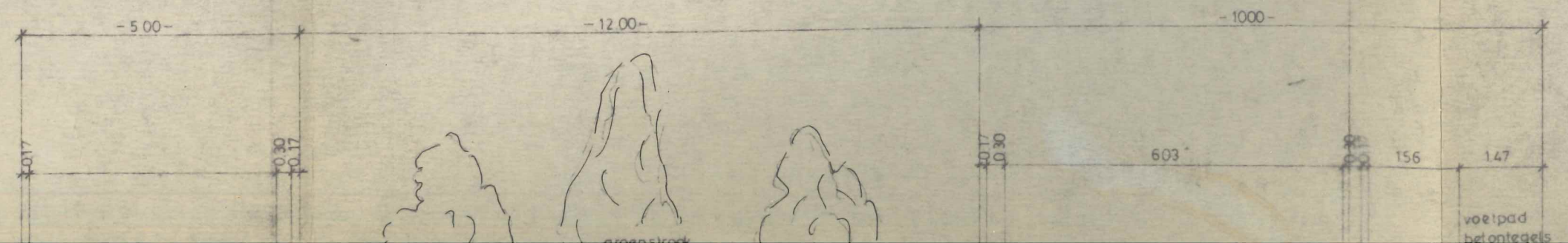
DWARSPROFIELEN

Schaal: 1/100  
(profielen)

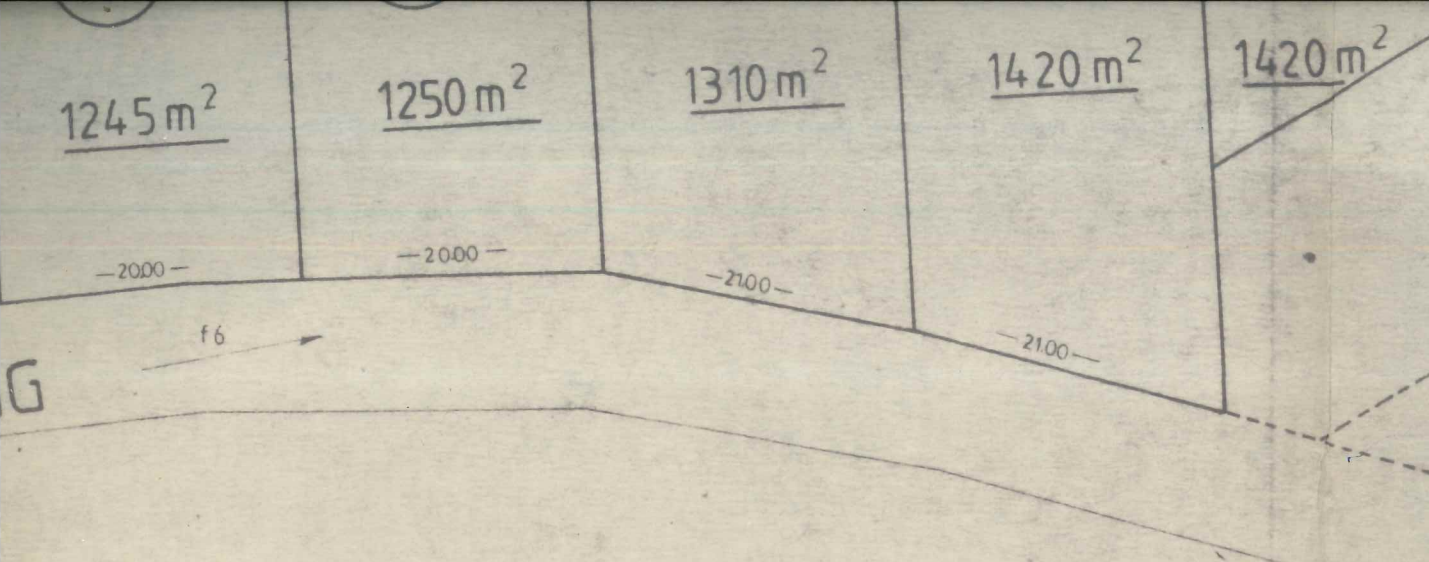


Type dwarsprofiel AB

DEEL VAN NRS	OPP IN M2
	880
328/c/5	1420
328/c/5	1420
328/c/5	1310
328/c/5	1250
328/c/5	1245
en 328/c/5	1270
en 328/c/5	1325
en 328/c/5	1260

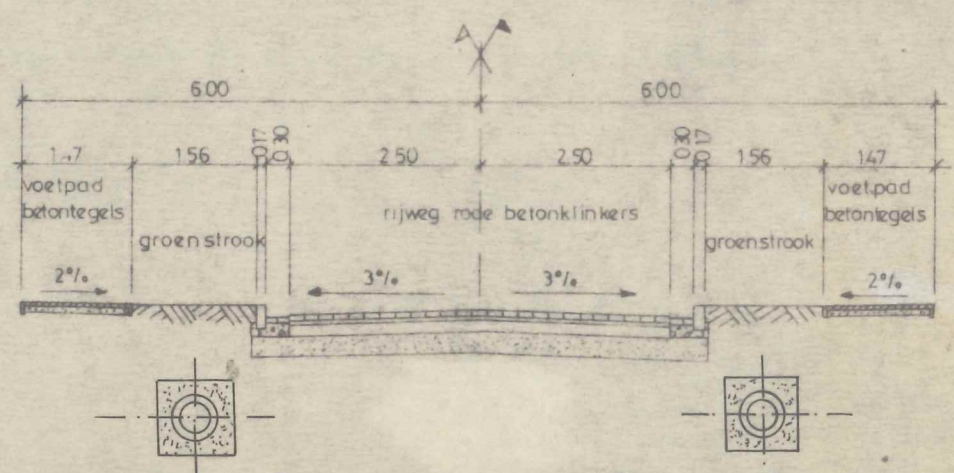






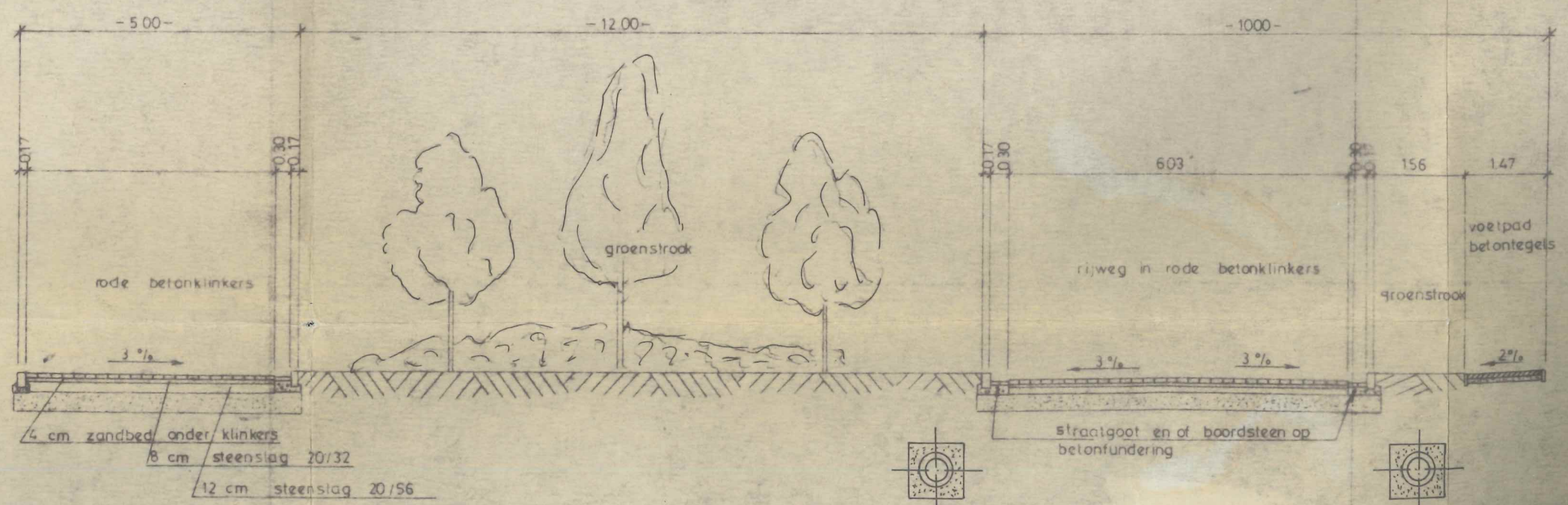
DWARSPROFIELEN

Schaal: 1/100  
(profielen)



Type dwarsprofiel AB

F DEEL VAN NRS	OPP IN M2
4	880
3 en 328/c/5	1420
3 en 328/c/5	1420
3 en 328/c/5	1310
3 en 328/c/5	1250
3 en 328/c/5	1245
3 en 328/c/5	1270
3 en 328/c/5	1325
3 en 328/c/5	1260
3 en 328/c/5	1170
3 en 328/c/5	1200
3 en 327/c/3 en 328/c/5	1580
	1600



Type dwarsprofiel CD