

MATERIAUX.

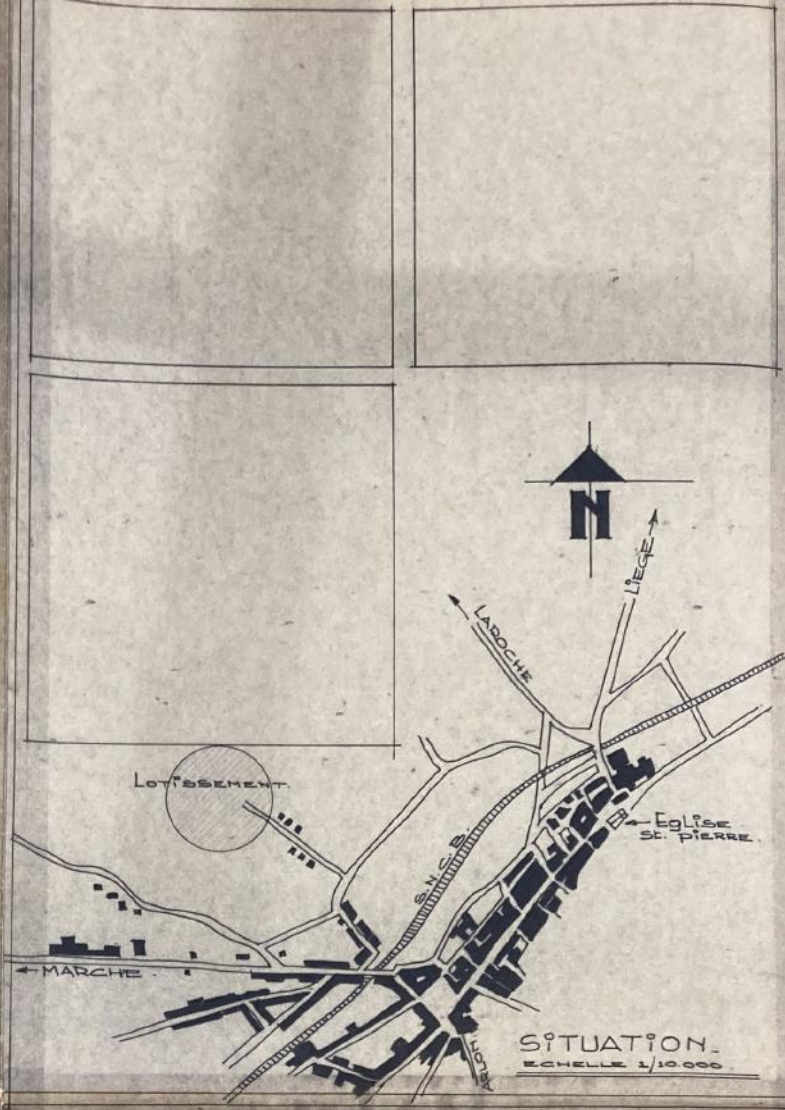
1. Toiture en éléments ardoise ciment ton bleu foncé format 20/40.
2. Souche cheminée ardoisée.
3. Pailage et arstiers axés en ardoises biaises et débordantes.
4. Couverture souche cheminée dalle en béton teinté bleu foncé.
5. Noues type fermée exécutée en ardoises.
6. Crochets de service en galvanisé.
7. Planche de rive en P.V.C. ton blanc.
8. Nochère en zinc n° 14.
9. Descente d'eau pluviale en zinc n° 12.
10. Dauphin en fonte hauteur 1 mt.
11. Parement enduit léger surface talochée ton blanc.
12. Soubassement en moellons de grès de la vallée de l'Ourthe appareillage régional joints au ciment naturel.
13. Seuils de fenêtres en schiste ardoisier de Martelange.
14. Seuils de porte en petit granit naturel.
15. Chassis de menuiserie en afzelia ton naturel.
16. Bac à fleurs en Afzelia sur consoles en béton.
17. Briques de verre format 20/20/8.
18. Porte de garage basculante surface extérieure ton gris.
19. Chassis de toiture velux 78/98.

LEGENDE.

	MACONNERIE		PIERRE DE TAILLE
	BETON ARME		BOIS
	BETON ORDINAIRE		SENS PORTEE
	HOURDIS		EGOUTS

Calcul d'occupation et nombre de Logts à l'Ha.

Occupation $\frac{P}{S} = \frac{\text{Surface plancher}}{\text{Surface parcelle}} = \frac{337,1}{1331,5} = 25,3\%$
 Nombre de Logts à l'Ha = $\frac{2}{1331,5} = \frac{x}{10.000} = 15 \text{ Logts.}$



BAGUET H.
ARCHITECTE
72, Rue de Marche
BASTOGNE
Tel. 062/229.00



CONSTRUCTION DE 2 RESIDENCES JUMEEES - VILLE DE

BASTOGNE.

Lotissement de la Société Hypothécaire et immobilière d'Anvers.
Lots 11 et 12 Section 8 n° 1473^c

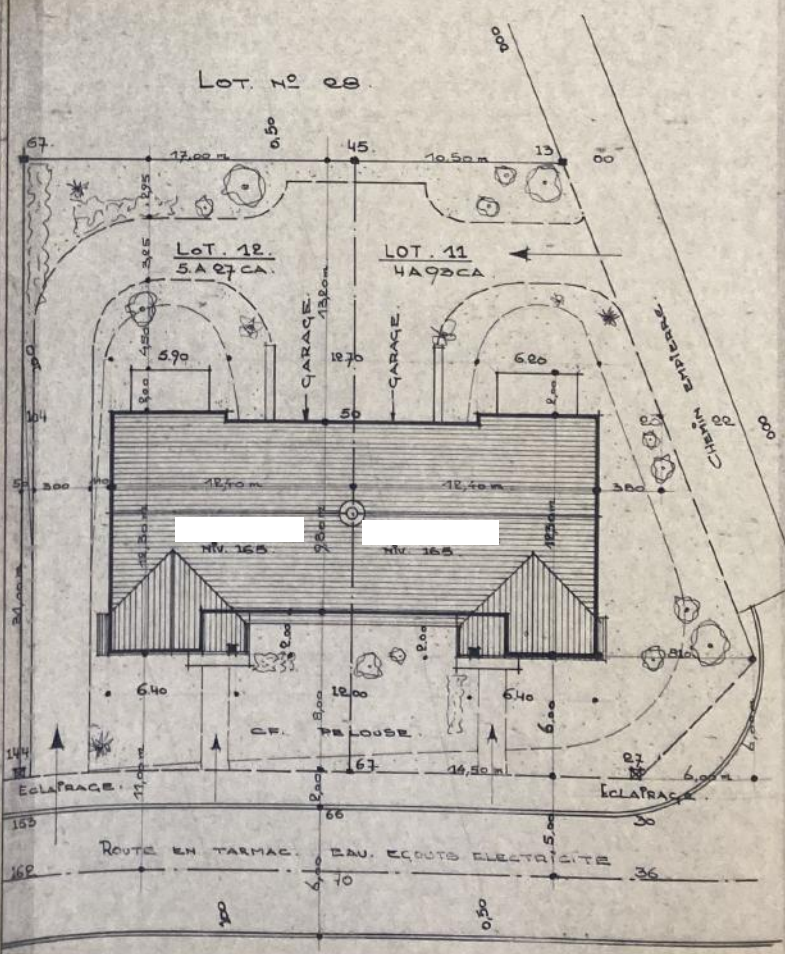
RÉSERVÉ A L'ADMINISTRATION

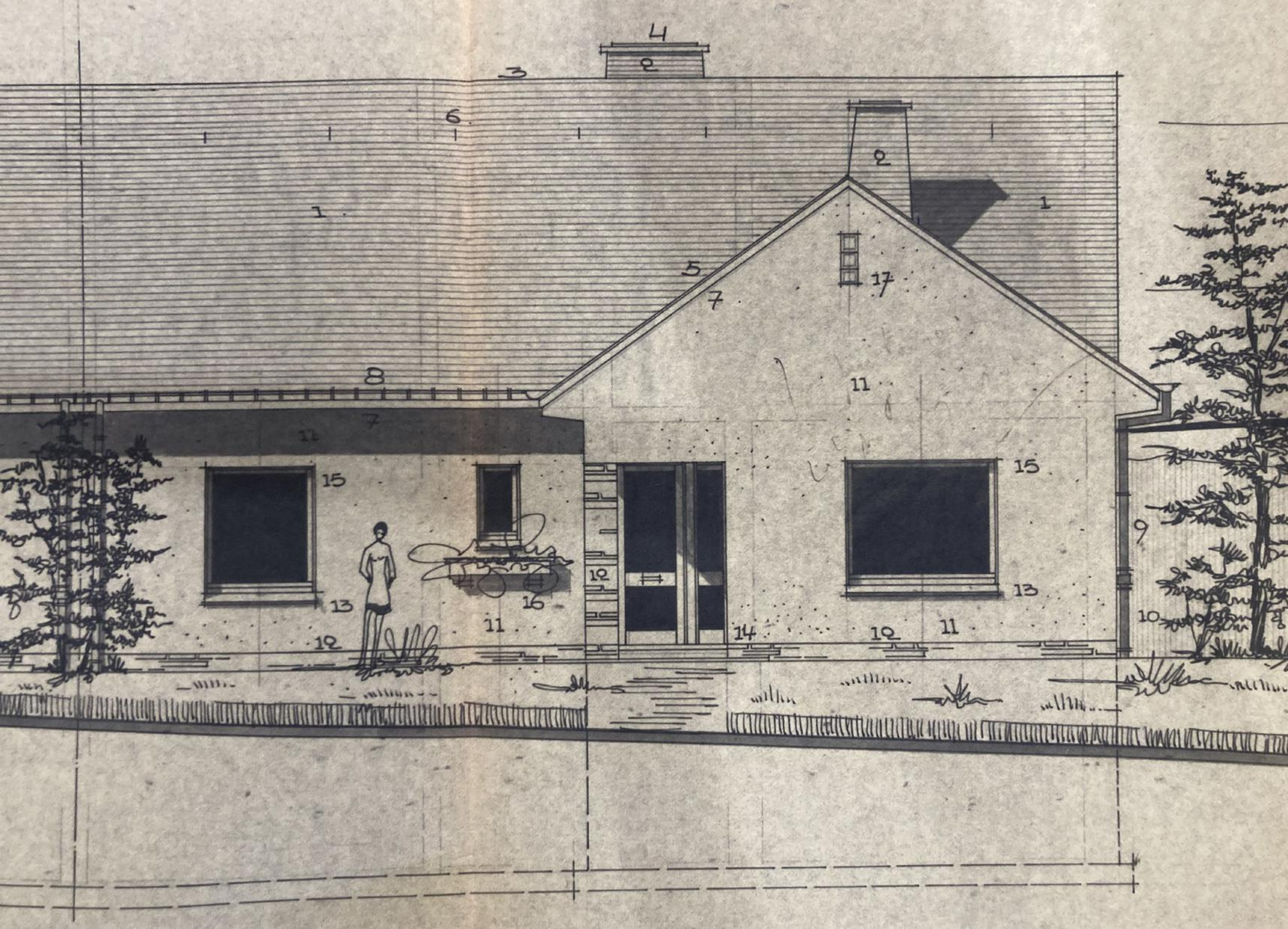
SITUATION 1/2500
IMPLANTATION 1/200
ENSEMBLE 1/50
PHOTOS

Pressé à Bastogne, le 11 juillet 1973
par l'architecte soussigné, inscrit au tableau du Conseil
de l'Ordre des Architectes de la Province de Luxembourg.

DOSSIER N°
270.73.

IMPLANTATION. 1/200^m





4

3

2

6

2

1

1

5

17

7

8

11

11

7

15

15

13

13

12

11

16

12

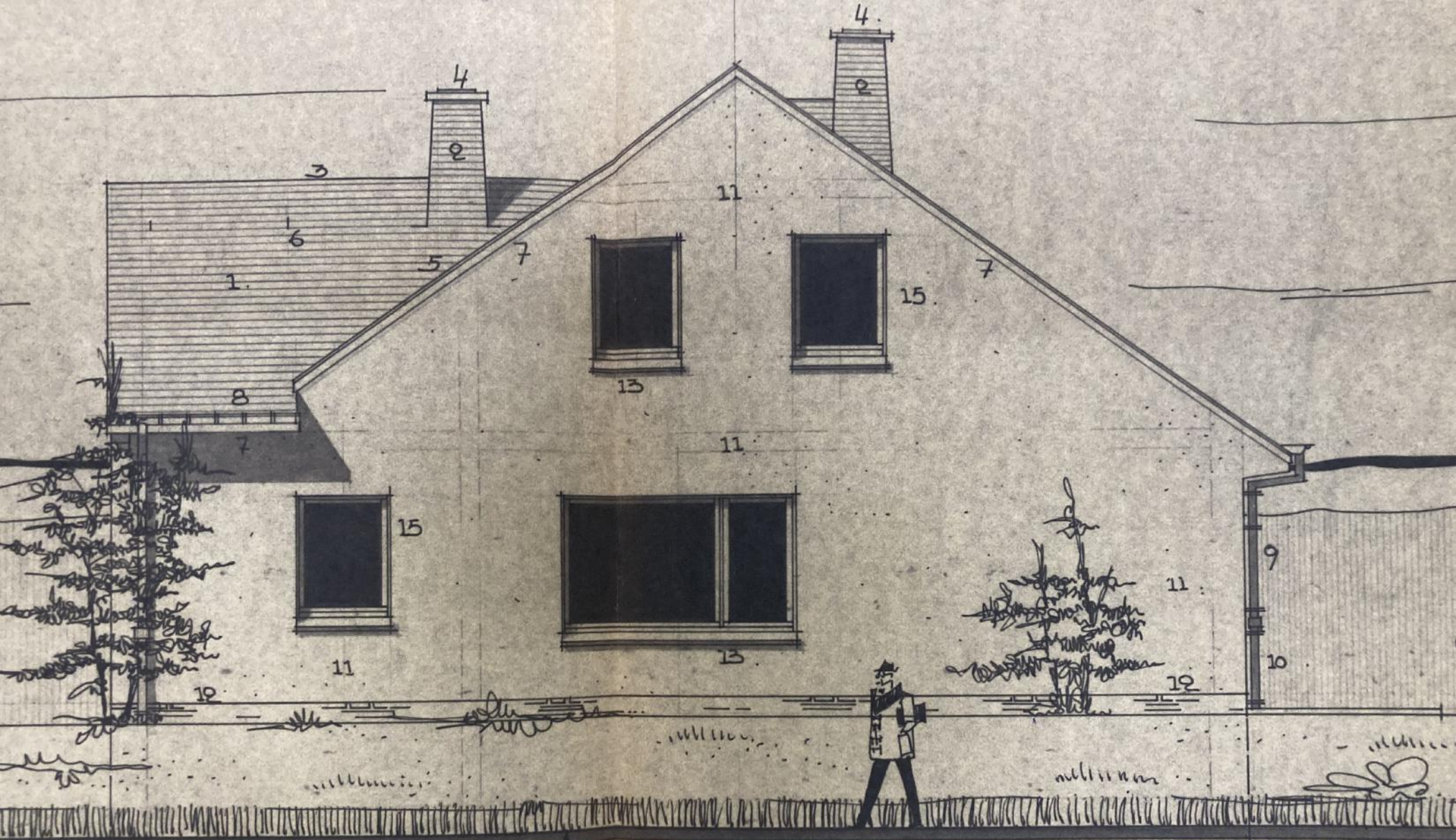
14

12

11

10

9

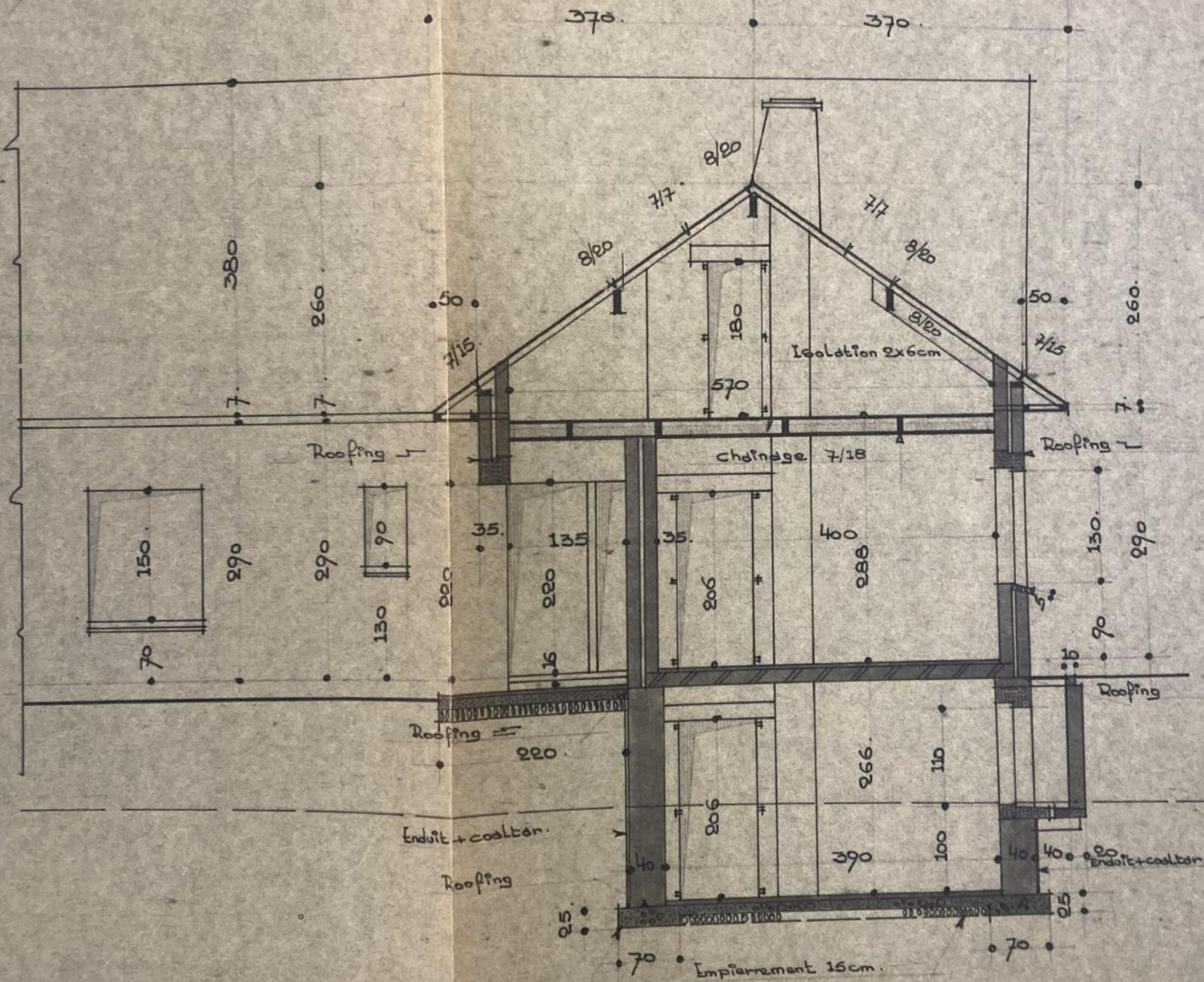


Profil du chemin

FACADE NORD EST. CRESPINET.



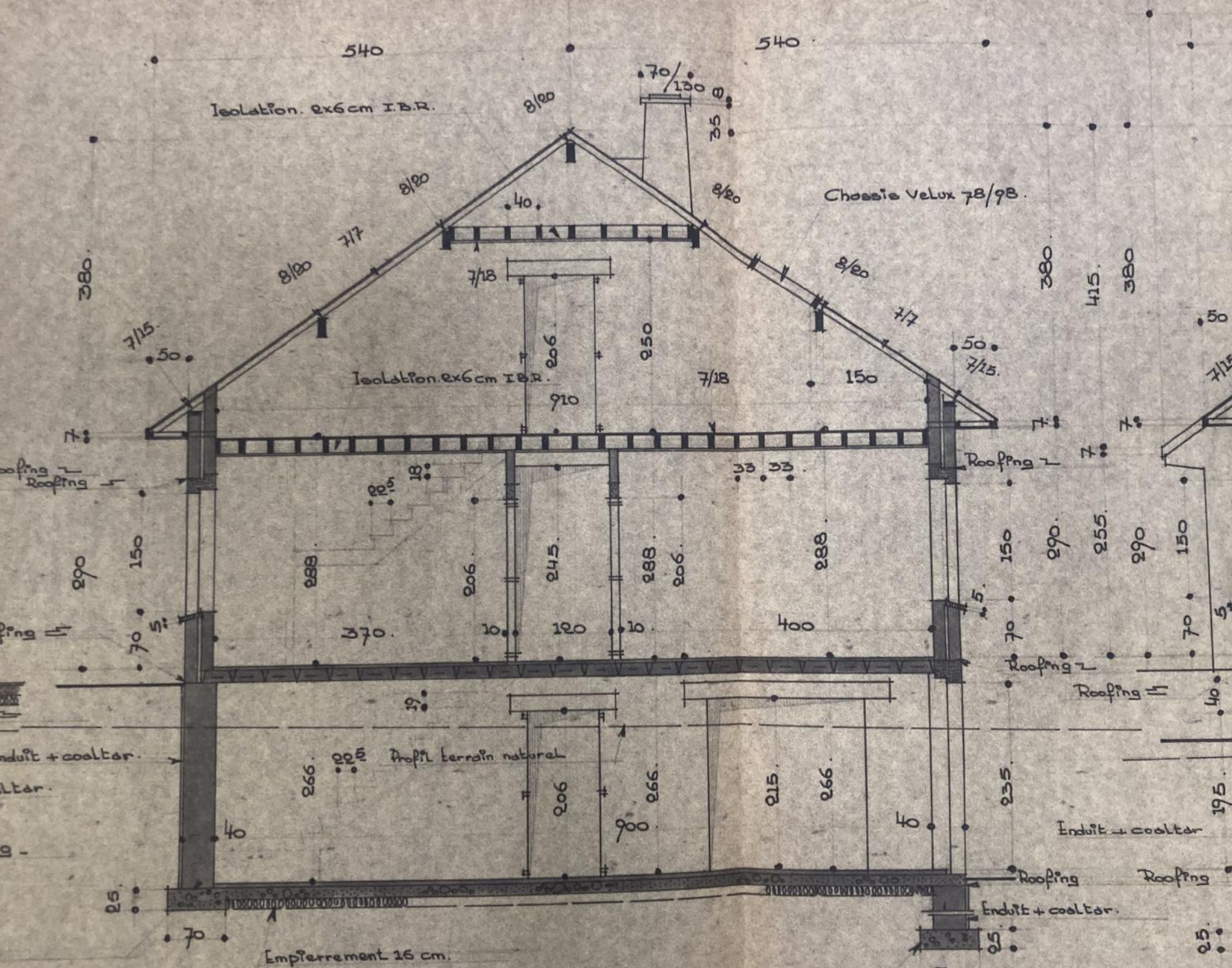
FACADE NORD OUEST.



S.A. 110/20/20

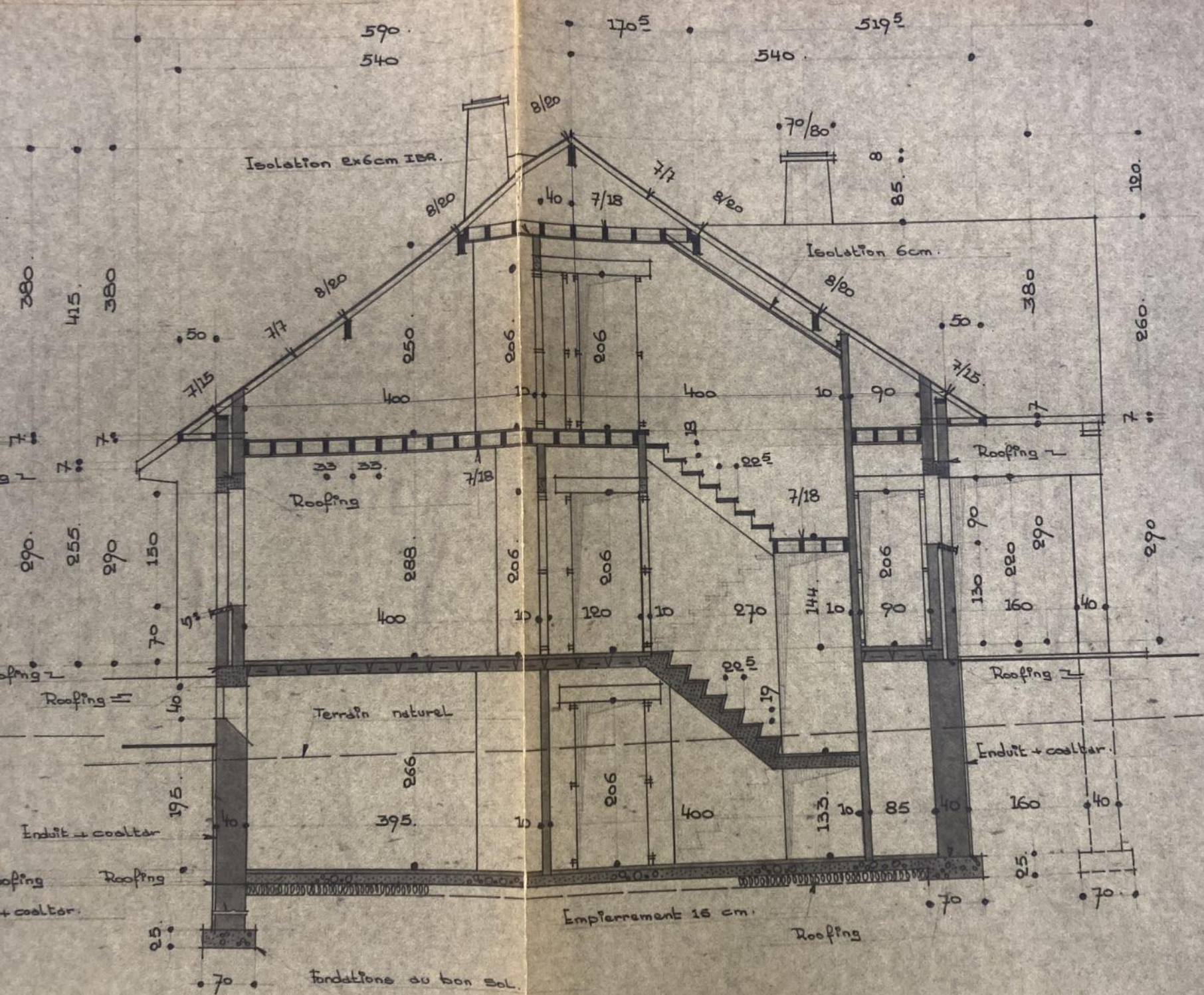
Fondations à établir sur bon sol.

COUPE G.H.

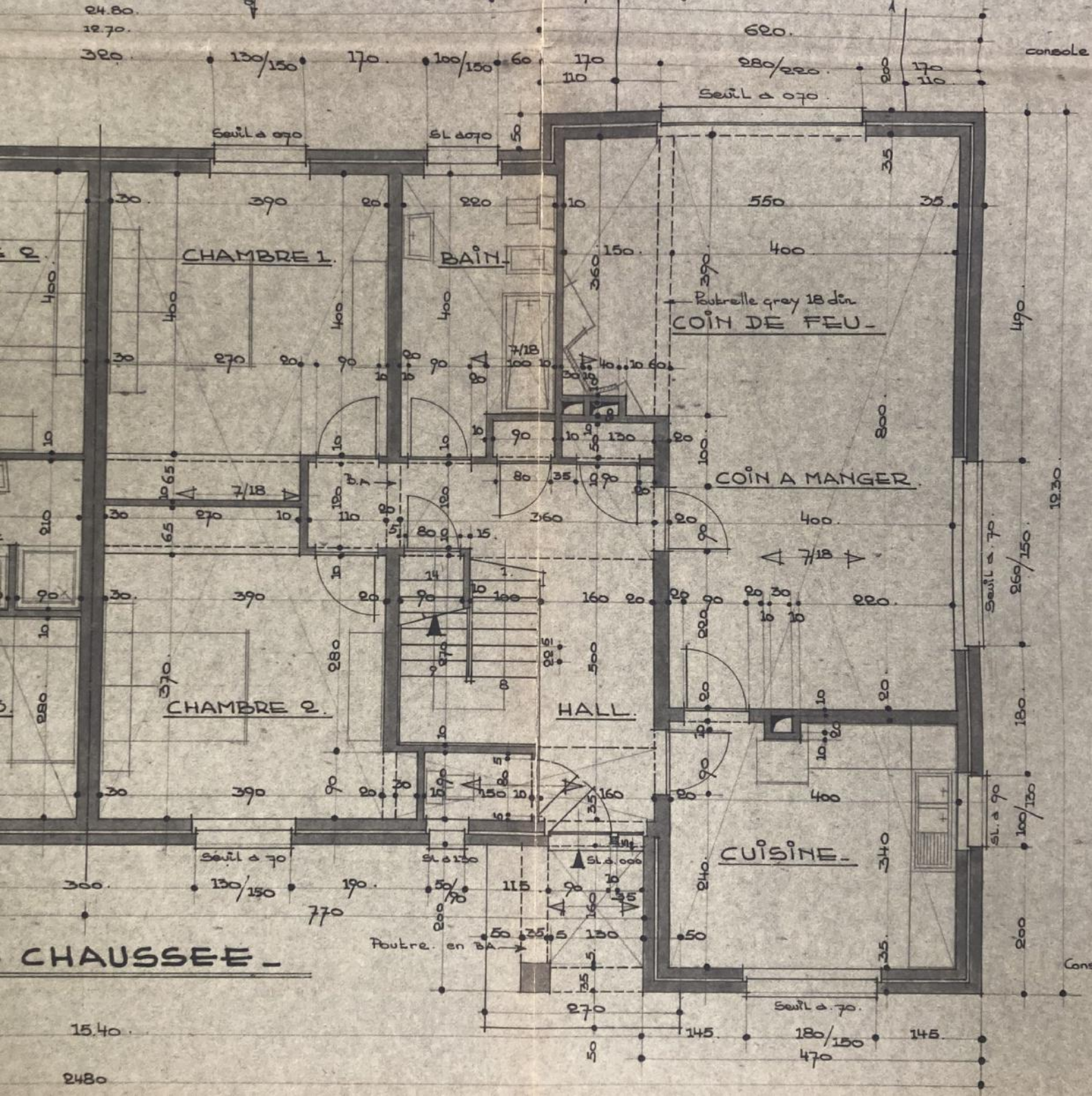


COUPE C.D.

Fondations à établir sur le bon sol.



COUPE E.F.

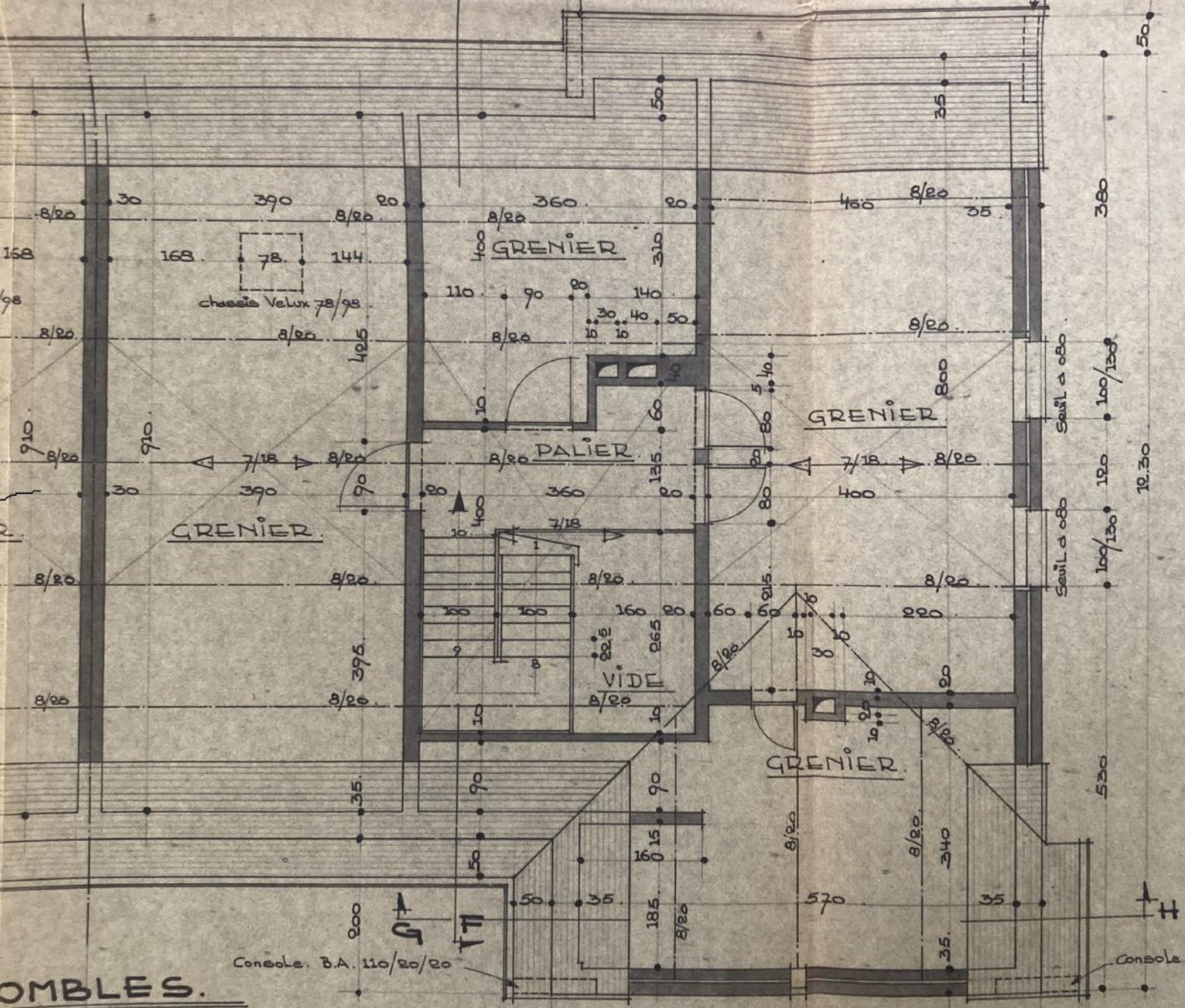


1270.

Console B.A. 110/20/20

620

Console B.A. 110/20/20



OMBLÉS.

Console. B.A. 110/20/20

Console

12.00

24.80

600

310

640

50

10.30

380

100/130

100/130

180

100/130

100/130

530

530

35

35

35

35

50

35

35

35

35

35

35

35

35

35

35

35

35

35

35

35

35

35

35