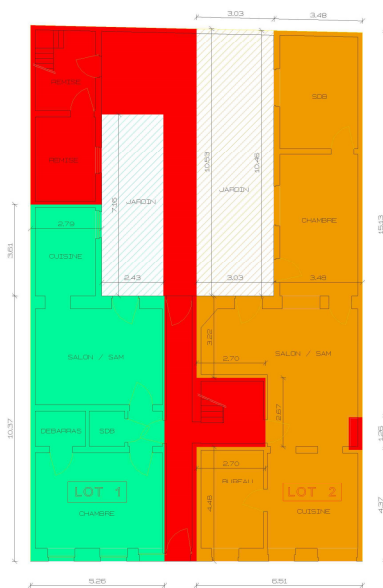


SOUS-SOL



REZ-DE-CHAUSSEE



PREMIER ETAGE



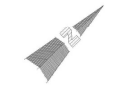
DEUXIEME ETAGE



TROISIEME ETAGE

CALCUL DES MILLIEMES				
LOT	SITUATION	DESTINATION	SURFACES	MILLIEMES
LOT 1	REZ-DE-CHAUSSEE GAUCHE	LOGEMENT + JARDIN	6459 m <sup>2</sup> + 1738 m <sup>2</sup>	119/1000
LOT 2	REZ-DE-CHAUSSEE DROIT	LOGEMENT + JARDIN	9590 m <sup>2</sup> + 3181 m <sup>2</sup>	179/1000
LOT 3	PREMIER ETAGE	LOGEMENT	12739 m <sup>2</sup>	222/1000
LOT 4	DEUXIEME ET TROISIEME ETAGES GAUCHE	LOGEMENT	6727 m <sup>2</sup> + 6727 m <sup>2</sup>	254/1000
LOT 5	DEUXIEME ET TROISIEME ETAGES DROIT	LOGEMENT	5961 m <sup>2</sup> + 6024 m <sup>2</sup>	499/1000
CAVE 1	SOUS-SOL	CAVE	1101 m <sup>2</sup>	8/1000
CAVE 2	SOUS-SOL	CAVE	2148 m <sup>2</sup>	15/1000
CAVE 3	SOUS-SOL	CAVE	516 m <sup>2</sup>	4/1000
CAVE 4	SOUS-SOL	CAVE	820 m <sup>2</sup>	6/1000
CAVE 5	SOUS-SOL	CAVE	1725 m <sup>2</sup>	12/1000
CAVE 6	SOUS-SOL	CAVE	1730 m <sup>2</sup>	12/1000

2<sup>e</sup> Division - Section B - n<sup>o</sup> 35 m 6



Plan levé et dressé par :	VILLE DE VERVIERS
SPRL BETOP / Baudouin DUFOUR Avenue de Beaulieu, 8/33 1150 Bruxelles Tél. 02766 88 388 094 0478/593484	RUE RAYMOND, 99-103 REPARTITION DES LOCAUX CALCUL DES SURFACES
Echelle : 1/1000	Date : 3e 21 avr 11 2020

RAPPORT JUSTIFICATIF

L'an deux mil vingt, le 21 avril,  
Je soussigné Baudouin DUFOUR, géomètre-expert, assermenté près le Tribunal de Première Instance de Namur, agissant au nom de la SPRL BETOP, dont les bureaux sont établis à 1150 Bruxelles, avenue de Beaulieu, 8/33;

Déclare avoir procédé à la détermination des quotités d'un bien situé à 4800 Verviers, rue Raymond, 99-103, en tenant compte des éléments suivants :

- les surfaces des différents lots sont les surfaces privatives calculées en intégrant les murs extérieurs sur toute leur largeur, les murs mitoyens sur la moitié de leur épaisseur et les murs vers les communs et vers les autres lots privatives également sur la moitié de leur épaisseur;
- pondérations : logements : 100 %  
logement 3<sup>e</sup> étage : 90 %  
jardin : 75 %  
caves : 60 %

En foi de quoi, j'ai dressé le présent procès-verbal, à Bruxelles, à la date sus-écrite.

BA  
Baudouin DUFOUR

REMARQUE : document réalisé sur base des plans remis par le propriétaire