

DC à la carte



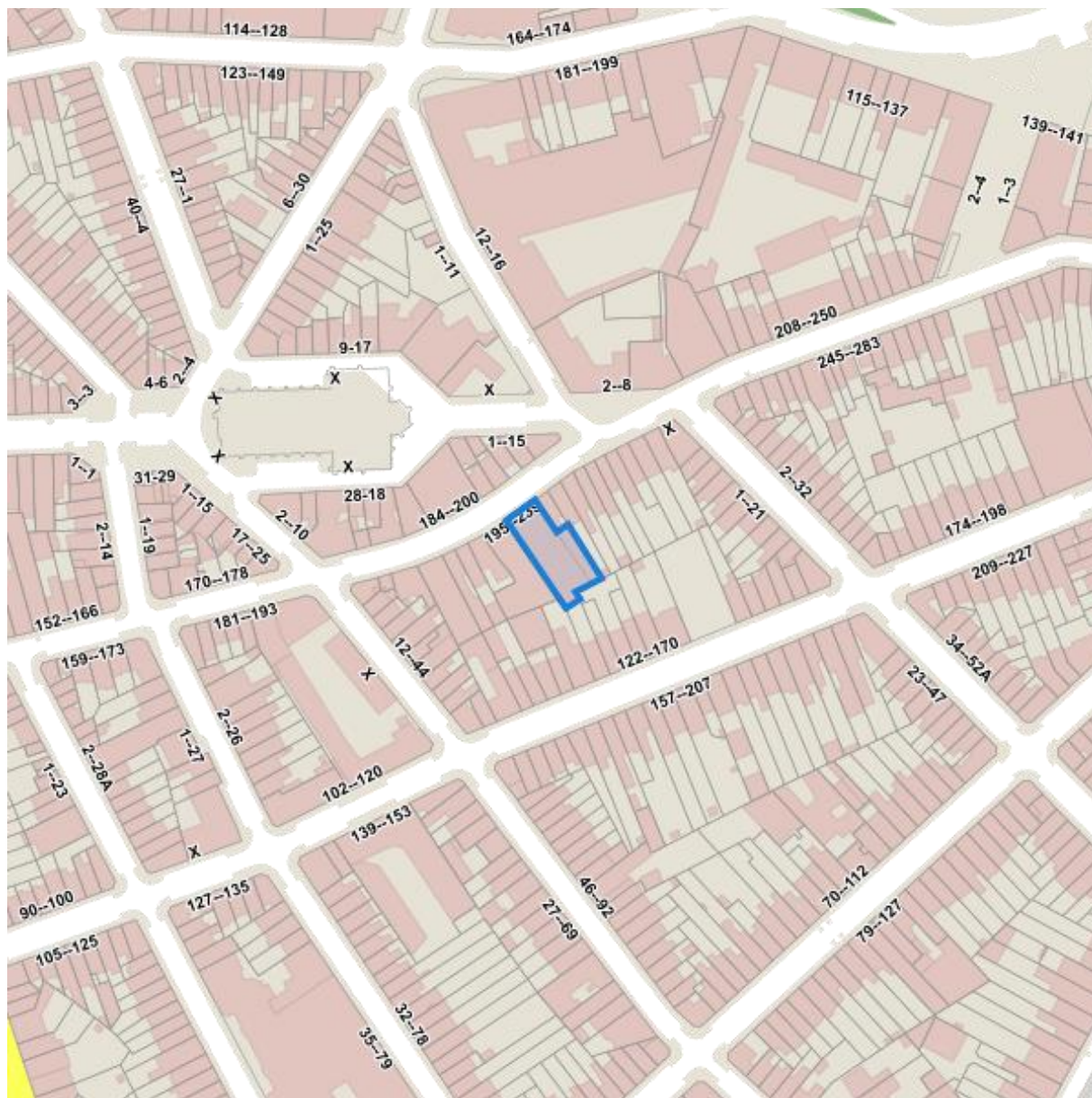
*Chaussée Saint-Pierre (A1/1b/c1b) 219, 1040
Etterbeek
21364B0151/00S002*

Lieu
Environs
Cadastre
Plan régional
Nature
Droit de préemption
Revitalisation et règlements
Zones de limitation du bruit des avions
Patrimoine immobilier

Lieu



Environs



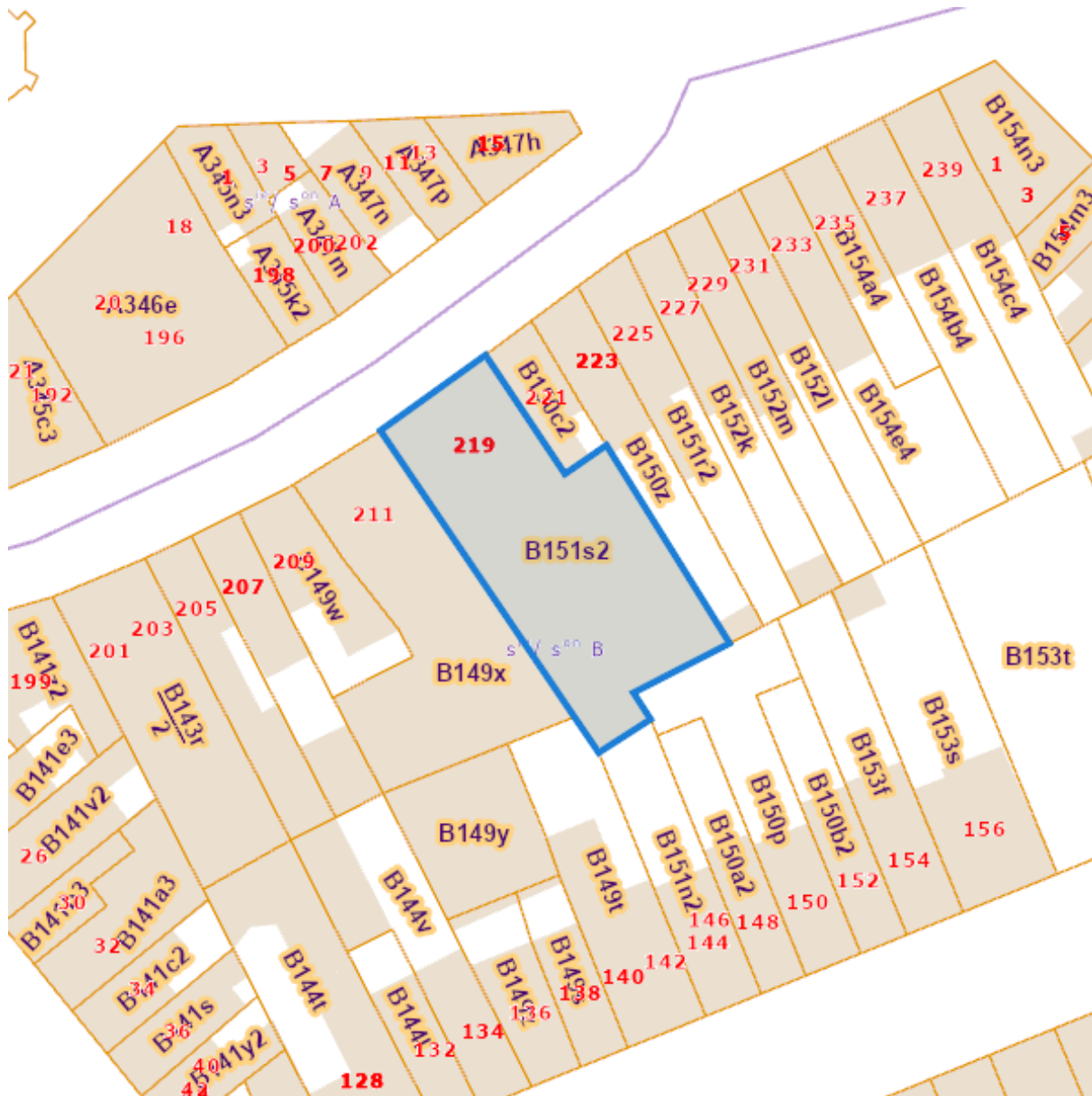
Cadastre

Situation la plus récente



eservices.minfin.fgov.be

Situation fiscale



eservices.minfin.fgov.be

Plan régional



- Eau
- zones d habitation a predominance residentielle
- Zones d habitation
- Zones mixtes
- Zones de forte mixite
- Zones d industries urbaines
- Zones d activites portuaires et de transports
- zones administratives
- Zones d equipement d interet collectif ou de service public
- Zones d entreprises en milieu urbain
- Zones de chemin de fer
- Zones vertes
- Zones vertes de haute valeur biologique
- Zones de parcs
- Domaine royal
- Zones de sports ou de loisirs de plein air
- Zones de cimetieres
- Zones forestieres
- Zones agricoles
- Zones d interet regional
- Zones de reserves foncieres

Nature

Espaces verts publics



Réserves naturelles et forestières



Chaussée Saint-Pierre (A1/1b/c1b) 219, 1040 Etterbeek

Zones de servitude au pourtour des bois



Zone du Bois de la Cambre



Droit de préemption



Revitalisation et règlements

Zone de revitalisation urbaine



Règlements zonés



Zones de limitation du bruit des avions



Patrimoine immobilier



- Monument Classement Arrete definitif
- ▨ Monument Classement Ouverture de procedure
- Monument Sauvegarde Arrete definitif
- ▨ Monument Sauvegarde Ouverture de procedure
- Ensemble Classement Arrete definitif
- ▨ Ensemble Classement Ouverture de procedure
- Ensemble Sauvegarde Arrete definitif
- ▨ Ensemble Sauvegarde Ouverture de procedure
- Site Classement Arrete definitif
- ▨ Site Classement Ouverture de procedure
- Site Sauvegarde Arrete definitif
- ▨ Site Sauvegarde Ouverture de procedure
- Site Archeologique Classement Arrete definitif
- ▨ Site Archeologique Classement Ouverture de procedure
- Site Archeologique Sauvegarde Arrete definitif
- ▨ Site Archeologique Sauvegarde Ouverture de procedure

Chaussée Saint-Pierre (A1/1b/c1b) 219, 1040 Etterbeek

Inventaire



Zones de protection UNESCO

