

Commune de Villers-le-Bouillet / Div 4 / Vaux et Borset / Sect° A / N°348A.





Plan de division

Levé et dressé par GEXHAM SCS
5 Allée des Barbeaux
4920 Aywaille
GSM: 0475/62.72.13

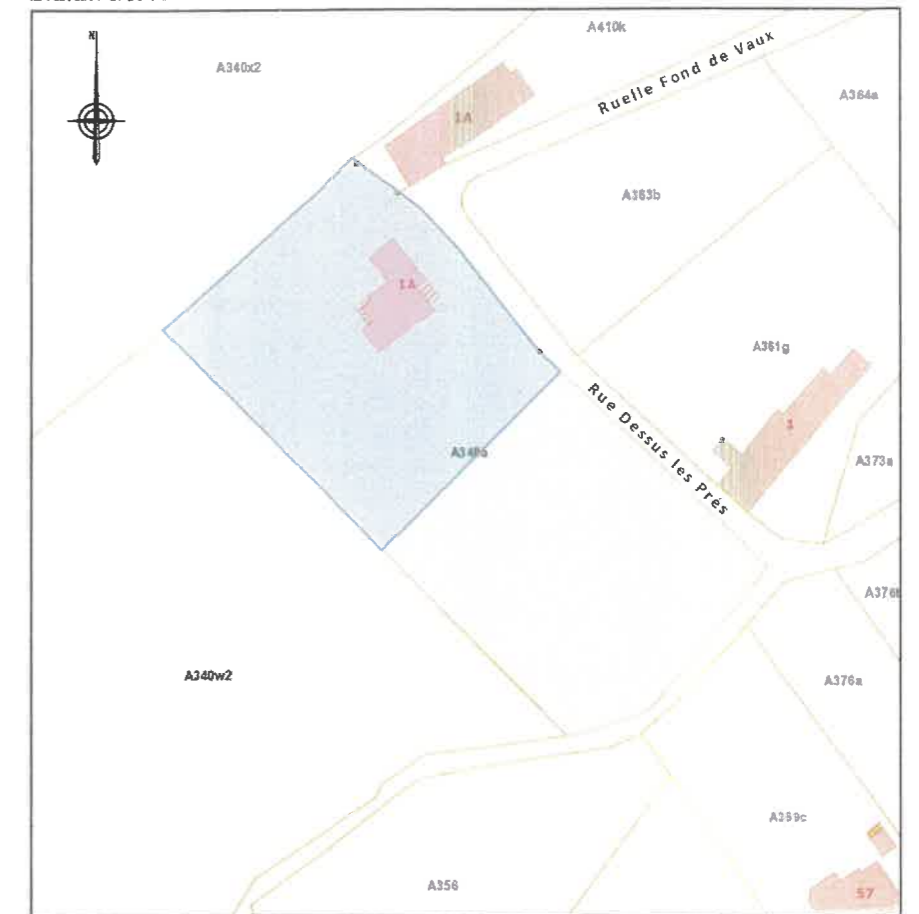
Luc HAMOIR
Géomètre-Expert, assermenté
par le Tribunal de 1ère Instance
de Liège
N° inscription: geo040292

Aywaille, le 24 mars 2021

Plan levé et dressé suivant
la situation des lieux et
Plans
et Croquis en ma
possession:
- Plan cadastral récent
- Plan du géomètre P.
Delannoy, de Wanze, en
date du 14/09/2015.

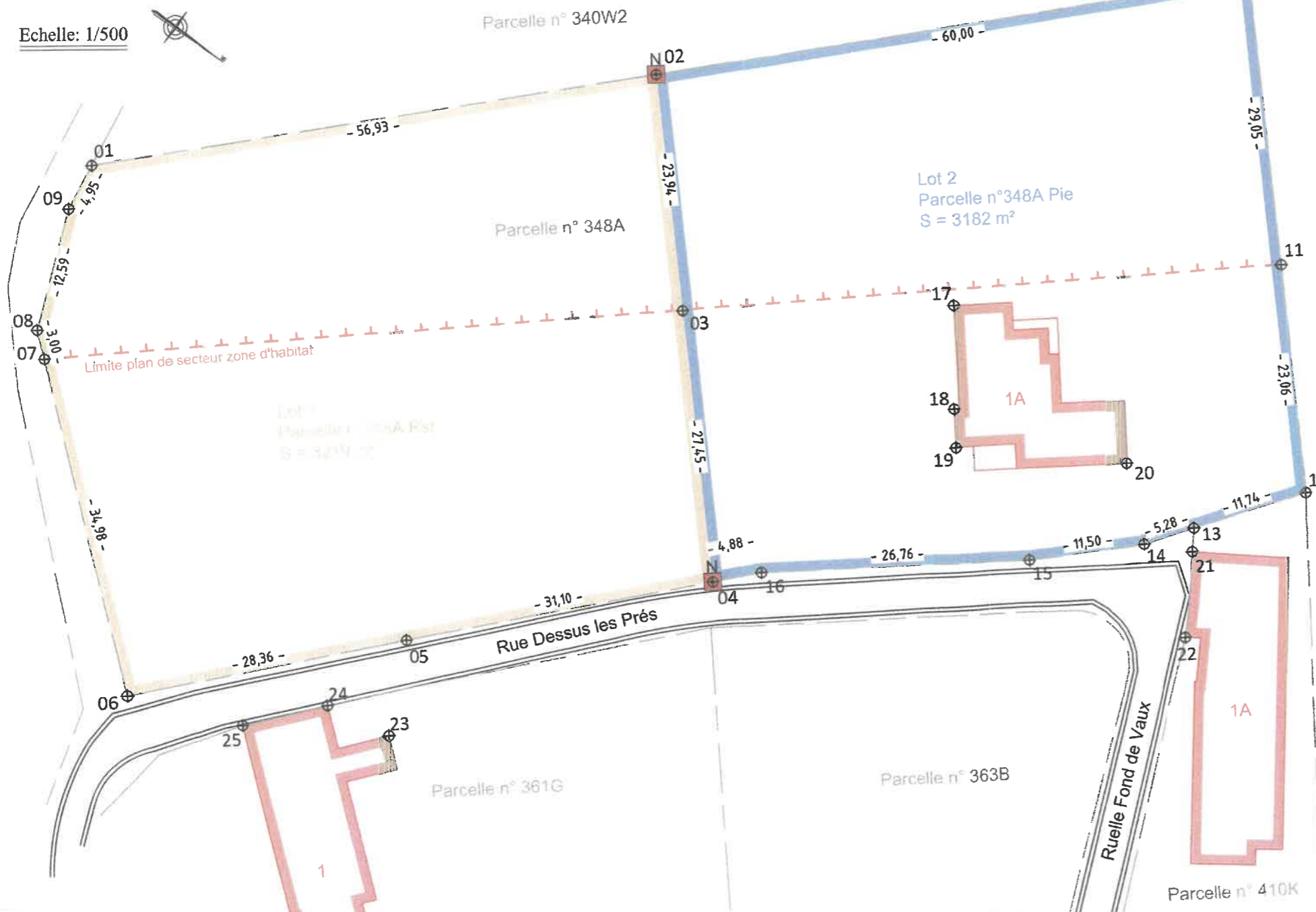
Légende	
	Bâtiment mesuré
	Voirie
	Limites selon cadastre
	Limite du plan de secteur

Echelle: 1/1500



"Les données cadastrales 1.1.2020 de ce document appartiennent
exclusivement à l'Administration du Cadastre Générale de Documentation Patrimoniale"

Echelle: 1/500



Coordonnées

NOM	Position X	Position Y	NATURE
01	210079.00	144473.80	Limite
02	210038.84	144514.16	Borne Nouvelle
03	210056.63	144530.17	Limite
04	210077.04	144548.53	Borne Nouvelle
05	210099.61	144527.14	Limite
06	210120.39	144507.83	Limite
07	210097.61	144481.28	Limite
08	210095.66	144479.00	Limite
09	210083.90	144474.52	Limite
10	209996.52	144556.69	Limite
11	210018.18	144576.05	Limite
12	210035.37	144591.42	Limite
13	210044.79	144584.41	Limite
14	210049.03	144581.26	Limite
15	210056.97	144572.94	Limite
16	210073.50	144551.89	Limite
17	210040.60	144551.77	Bâtiment
18	210049.02	144557.86	Bâtiment
19	210052.05	144560.26	Bâtiment
20	210043.43	144575.10	Bâtiment
21	210046.81	144585.66	Bâtiment
22	210054.26	144590.08	Bâtiment
23	210108.48	144531.36	Bâtiment
24	210109.60	144524.54	Bâtiment
25	210116.15	144518.85	Bâtiment