



A LOUER

Ville de Liège, rue des Guillemins 39/4

Un appartement au quatrième étage avec emplacement de parking intérieur et cave



A 3 minutes à pieds de la gare Calatrava (Guillemins), bus, commerces de qualité dans rue.

PEB: C

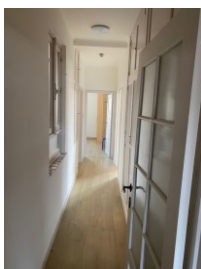
Compteurs individuels pour l'eau et l'électricité

Composition

*Sous-sol: une cave et un emplacement de parking

*Au quatrième étage:

- hall d'entrée sur parquet;
- WC avec lavabo;
- séjour (salon-salle à manger) sur plancher en très bon état;
- cuisine équipée complètement rénovée comprenant mobilier, évier, taque vitrocéramique, hotte, frigo, lave-vaisselle;
- arrière cuisine sur parquet;
- hall de nuit sur parquet avec penderies et rangements incorporés;
- deux chambres sur parquet;
- salle de bains complètement rénovée avec WC, douche, meuble lavabo et coin buanderie;
- terrasse intérieure.





Commodités.....

- *rideaux dans le salon;
- *cuisine équipée;
- *armoires et mobilier incorporés dans le hall de nuit, dans les chambres, le bureau, l'arrière cuisine;
- *vannes thermostatiques;
- *double vitrage PVC;
- *ascenseur rénové;
- *nouveau parlophone;
- *installation électrique conforme;
- *porte de garage télécommandée;
- *eau chaude au gaz avec compteur individuel;
- *entretien des communs chaque semaine.

Conditions du bail

Bail d'un an qui mute après en bail de neuf ans
Libre le 1^{er} juillet 2024

Caution locative: 2 mois

Etat des lieux: 300€ à charge du locataire

Loyer: 900€/mois + charges provisionnelles de 200€/mois

Renseignements complémentaires: 04/369.15.00

Visites: sur rendez-vous au 0495/38.46.61