

Commune de REMICOURT

1° division

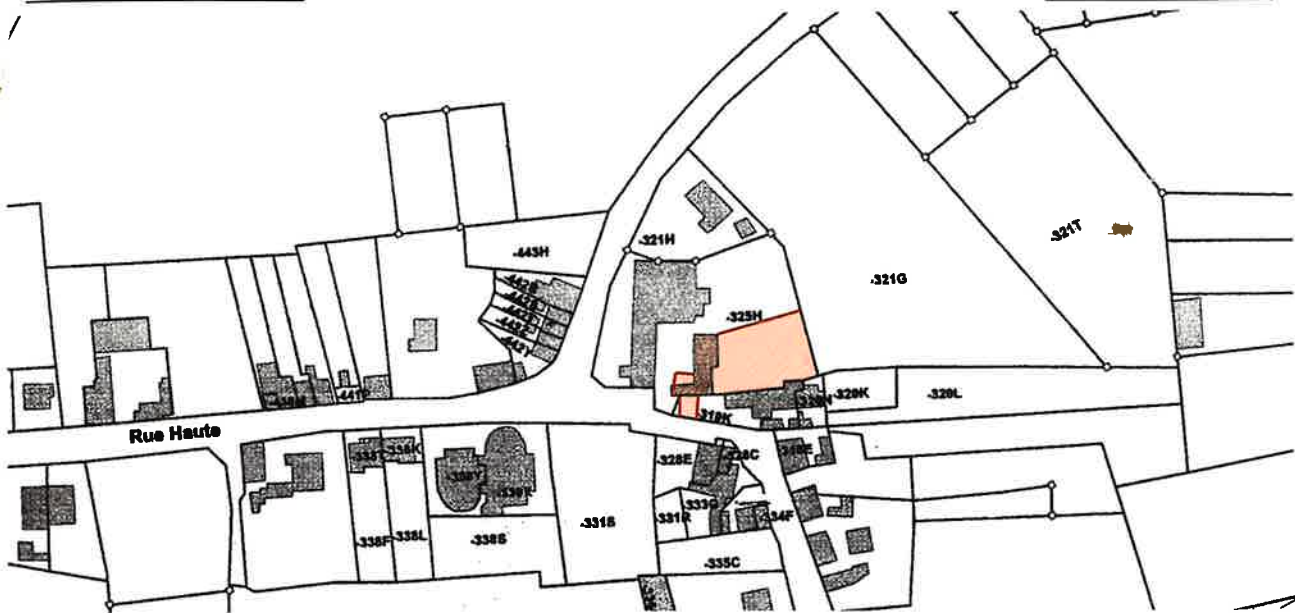
Section A

Partie du n° 325h

PLAN DE DIVISION

Situation cadastrale

Echelle : 1/2500



Dressé le 19 juin 2010

Référence : 100503

BIESWAL Jean
Géomètre - Expert immobilier

Echelle : 1/200

Rue Soldat F. Charles, 9
1367 RAMILLIES

Tél : 081 / 570 480 0479 / 372 321
T.V.A. 794 031 211

B.E. : Borne existante

N.B. : Nouvelle borne

Les propriétaires

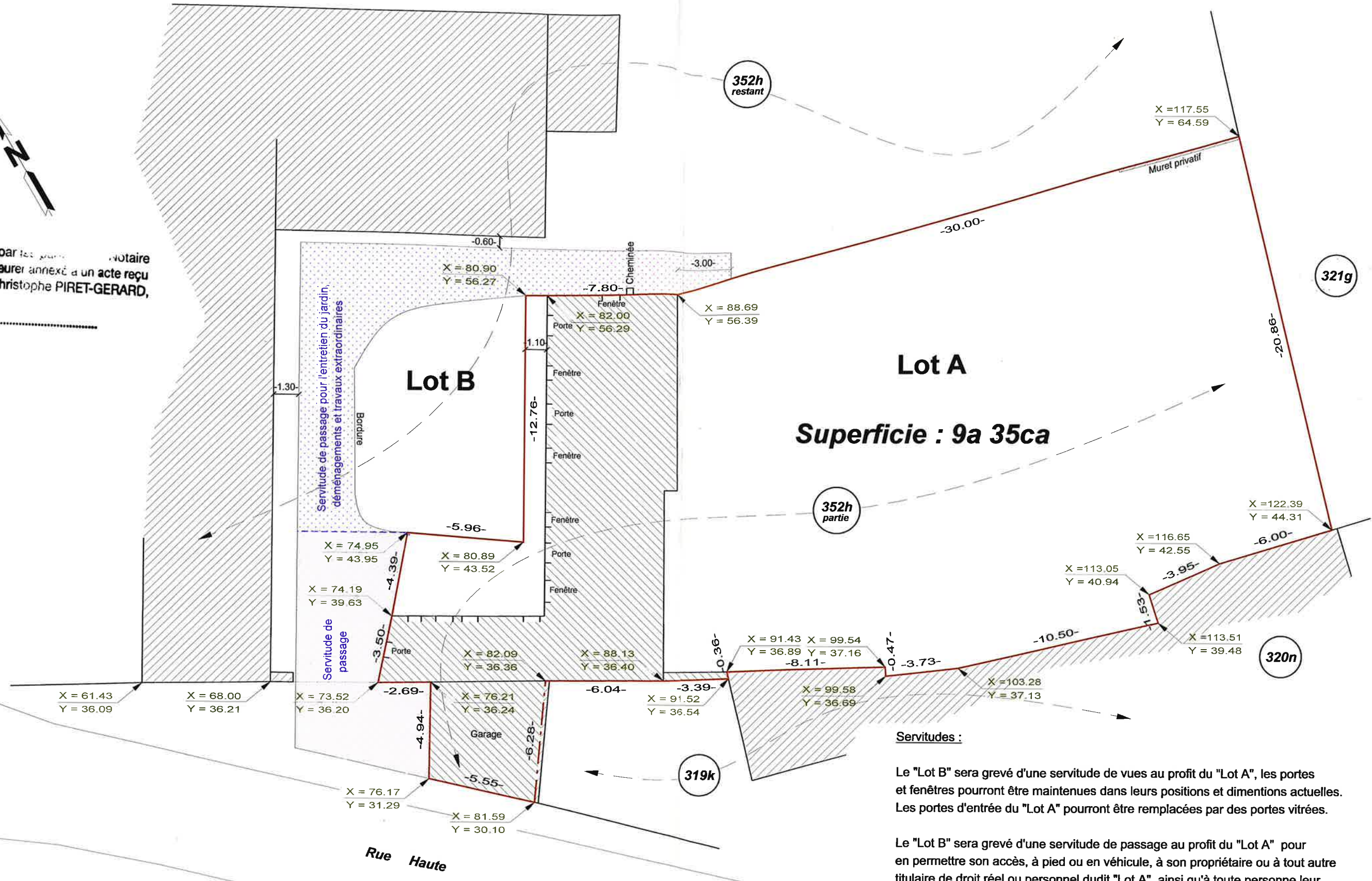
Anciennement :

Nouvellement :



de varier par les parties notaire
 assigné pour demeurer annexé à un acte reçu
 le jour par Maître Christophe PIRET-GERARD,
 notaire à Hannut.

Le



Lot A
Superficie : 9a 35ca

Lot B

Servitudes :

Le "Lot B" sera grevé d'une servitude de vues au profit du "Lot A", les portes et fenêtres pourront être maintenues dans leurs positions et dimensions actuelles. Les portes d'entrée du "Lot A" pourront être remplacées par des portes vitrées.

Le "Lot B" sera grevé d'une servitude de passage au profit du "Lot A" pour en permettre son accès, à pied ou en véhicule, à son propriétaire ou à tout autre titulaire de droit réel ou personnel dudit "Lot A", ainsi qu'à toute personne leur rendant visite ou effectuant un travail autorisé par ceux-ci. Pour sa partie arrière (Nord-Est), l'usage de cette servitude sera limité à l'entretien du jardin, aux déménagements et aux travaux extraordinaires.

La cheminée du "Lot A" pourra être maintenue dans sa position actuelle et entretenue via le "Lot B".

Les limites ont été rétablies suivant un plan dressé par le géomètre Velroux le 17 / 09 / 1949 annexé à un acte passé devant maître Armand Mahy le 29 / 09 / 1949.