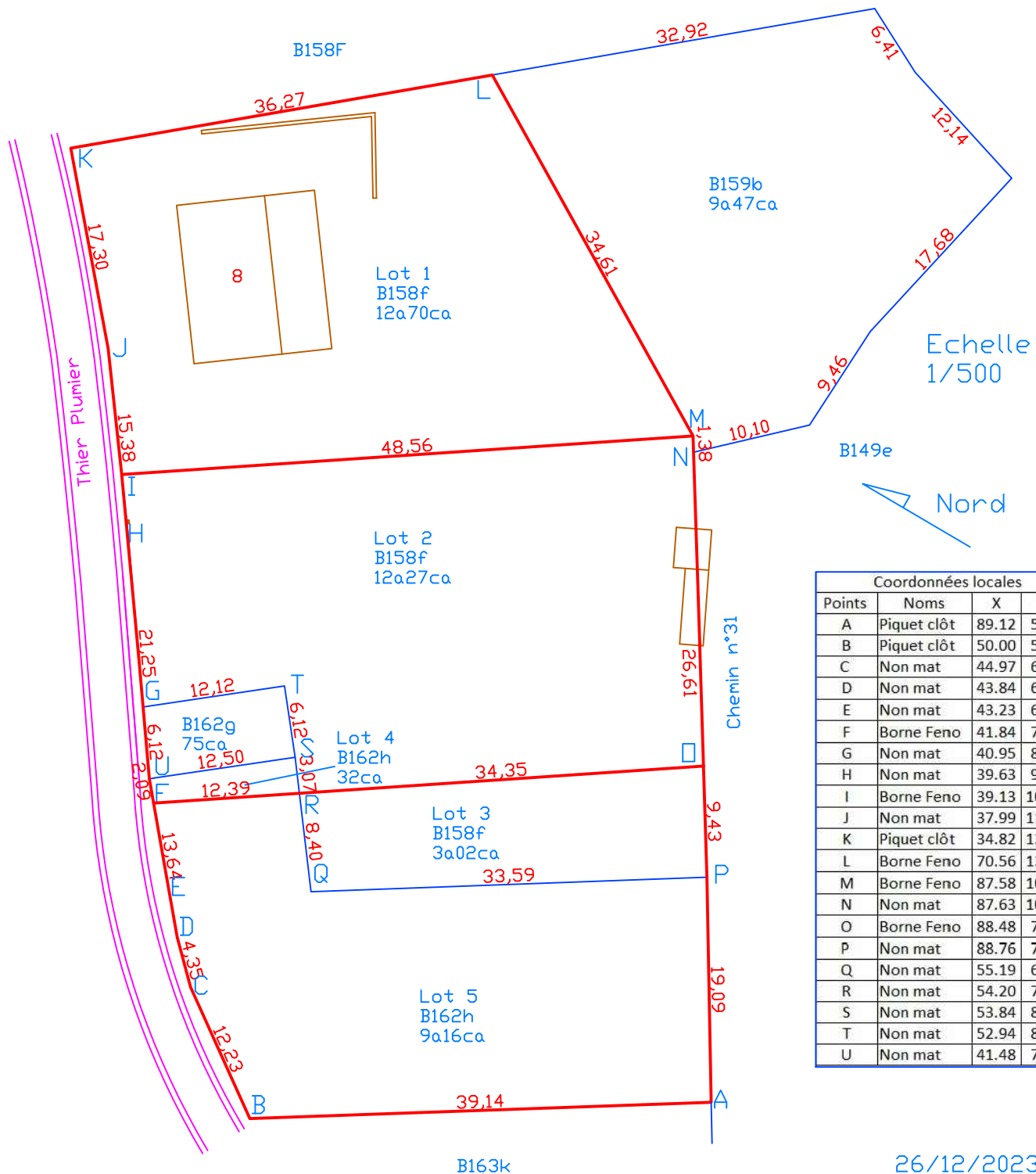


Plan de mesurage et de division

Burdinne 4e division Dteppe section B parcelles 162h - 158f - 162g



Coordonnées locales			
Points	Noms	X	Y
A	Piquet clôt	89.12	51.38
B	Piquet clôt	50.00	50.00
C	Non mat	44.97	61.15
D	Non mat	43.84	65.36
E	Non mat	43.23	68.82
F	Borne Feno	41.84	76.73
G	Non mat	40.95	84.89
H	Non mat	39.63	99.95
I	Borne Feno	39.13	104.59
J	Non mat	37.99	115.25
K	Piquet clôt	34.82	132.26
L	Borne Feno	70.56	138.46
M	Borne Feno	87.58	107.86
N	Non mat	87.63	106.48
O	Borne Feno	88.48	79.88
P	Non mat	88.76	70.46
Q	Non mat	55.19	69.22
R	Non mat	54.20	77.57
S	Non mat	53.84	80.62
T	Non mat	52.94	86.67
U	Non mat	41.48	78.79

26/12/2023

Je soussigné, Pascal Delannoy, Géomètre Expert, légalement assermenté près du tribunal de première instance séant à Huy, inscrit au tableau fédéral des Géomètres Experts sous le matricule GED040417, déclare avoir procédé au mesurage et à la division des parcelles 158f et 162h en plusieurs lots : le lot 1 B158f ayant une contenance de 12a70ca, le lot 2 B158f ayant une contenance de 12a27ca, le lot 3 B158f ayant une contenance de 3a02ca, le lot 4 B162h ayant une contenance de 9a16ca et le lot 4 B162h ayant une contenance de 32ca.

DELANNOY Pascal
Géomètre expert
Ch. de Waremme 79
4520 WANZE
Tél. 085/21 61 02 - TVA BE651 538 607