

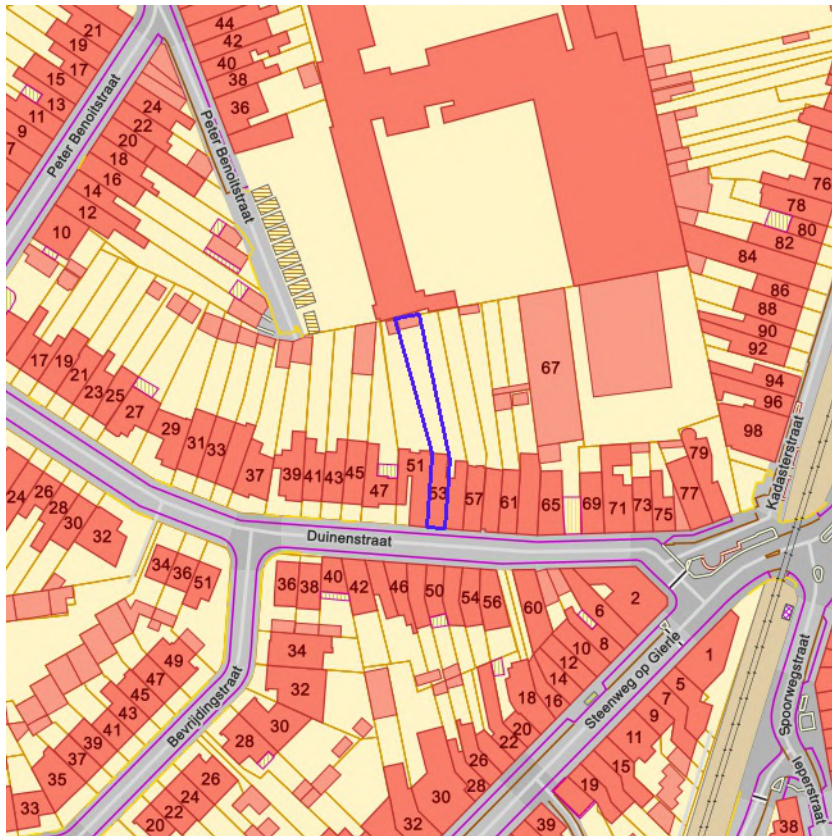
## Gegevens opvraging

Referentienummer	0d8732ae53bccd46b630
Datum	28-08-2024
Perceelsnummer	13453 O 0421/00Z002
Adres / Ligging	Duinenstraat 53, 2300 Turnhout

## Inhoudstafel

1. Boskartering 1990
2. Bosreferentielaag 2000
3. Digitale boswijzer Vlaanderen 2021
4. Groenkaart Vlaanderen 2018
5. Natuurbeheerplannen
6. RVV Overstromingsgebieden en oeverzones Integraal Waterbeleid
7. Recht van voorkoop
8. Recht van voorkoop - afbakeningen
9. Luchtfoto Vlaanderen, meest recent - kleur
10. Woningkwaliteit - panden met een herstellvordering
11. Woningkwaliteit - Vlaamse inventaris van ongeschikte en onbewoonbare woningen
12. Woningkwaliteit - woningen met een conformiteitsattest
13. Inventaris leegstand en/of verwaarlozing van bedrijfsruimte
14. Gebieden van het VEN en het IVON
15. Watertoets - Overstromingsgevoelige gebieden vanuit de zee 2023
16. Watertoets - Overstromingsgevoelige gebieden fluviaal 2023
17. Watertoets - Overstromingsgevoelige gebieden pluviaal 2023
18. Signaalgebieden
19. Risicozones voor overstromingen
20. Recent overstromde gebieden
21. Overstromingsgebieden en oeverzones Integraal Waterbeleid
22. Van nature overstroombare gebieden
23. Grenzen van wateringen
24. Grondwaterwingebieden en beschermingszones
25. PFAS
26. Jachtterreinen
27. Bodemonderzoeken en sanering (OVAM)
28. Gewestplan
29. Ruimtelijk uitvoeringsplan
30. Beschermd Onroerend Erfgoed
31. Vastgestelde Inventarissen
32. Unesco Werelderfgoed
33. Plannen
34. Gebieden geen archeologie
35. Wetenschappelijke inventarissen
36. Erfgoedlandschappen
37. Atlas der Buurtwegen

Legende : resultaat in perceel | geen resultaat in perceel

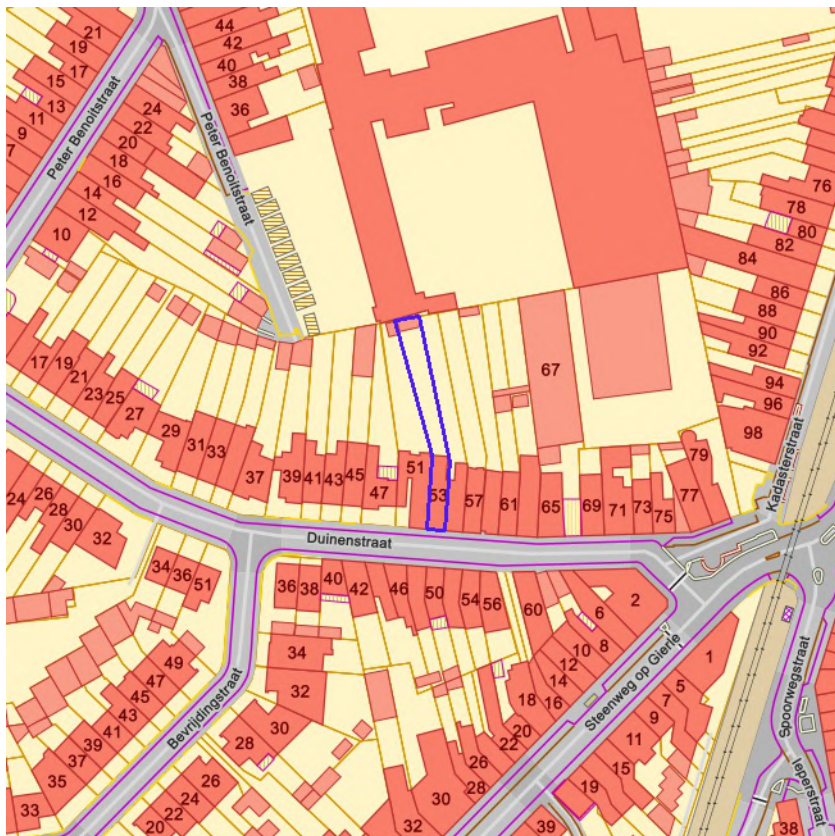


- Looftout
- Gemengd loofhout (20 - 60% bijmenging naaldhout)
- Gemengd naaldhout (20 - 50% bijmenging loofhout)
- Naaldhout
- Heide
- Te herbebossen oppervlakte
- Niet beboste oppervlakte van het bosdomein
- Vijvers binnen het bosdomein



[klik naar geo-portaal](#)

BRONNEN  
 Agentschap voor Natuur en Bos  
[WMS Boskartering 1990](#)



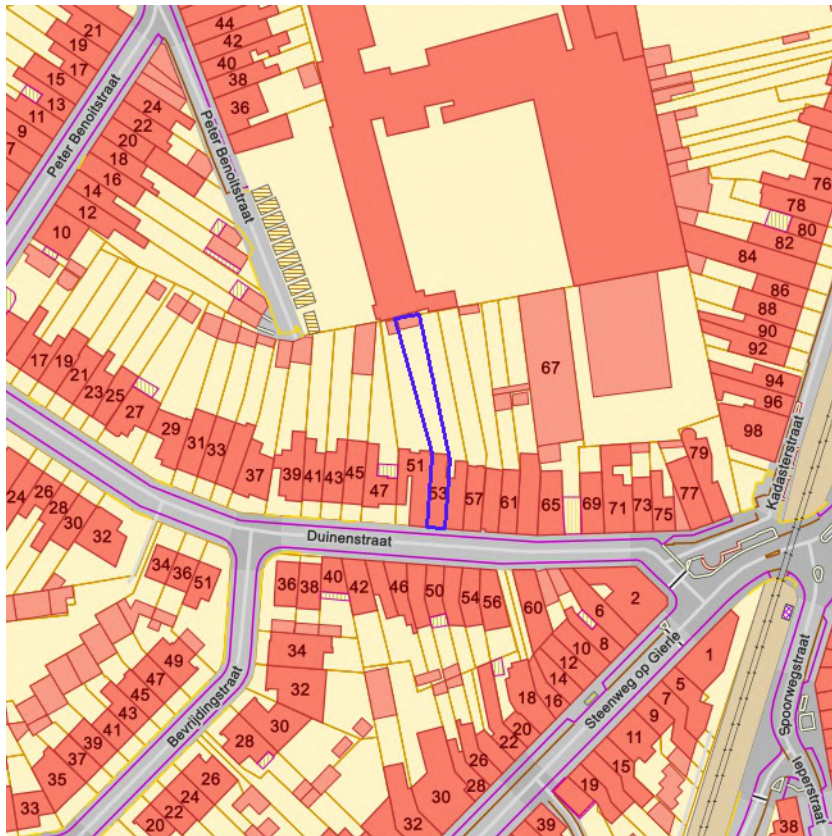
- Looftout
- Gemengd loofhout (20 - 60% bijmenging naaldhout)
- Gemengd naaldhout (20 - 50% bijmenging loofhout)
- Naaldhout
- Heide
- Te herbebossen oppervlakte
- Niet beboste oppervlakte van het bosdomein
- Vijvers binnen het bosdomein



[klik naar geo-portaal](#)

**BRONNEN**

Agentschap voor Natuur en Bos  
[WMS Agentschap voor Natuur en Bos](#)  
[WFS Bosreferentielag 2000](#)

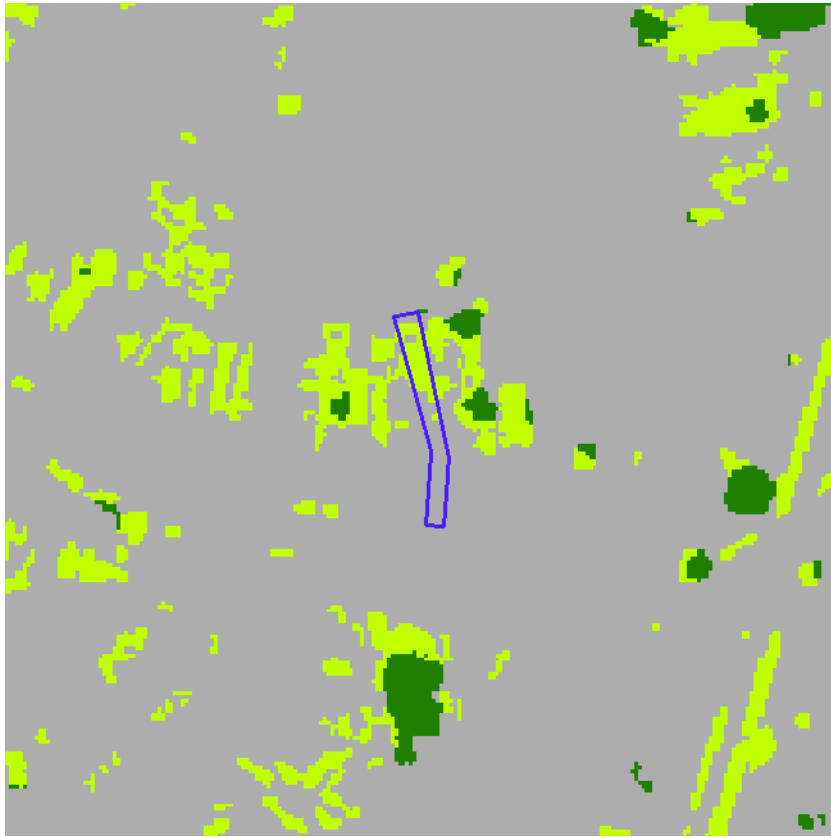


Geen bos  
Bos



[klik naar geo-portaal](#)

BRONNEN  
Agentschap voor Natuur en Bos  
[WMS Agentschap voor Natuur en Bos](#)



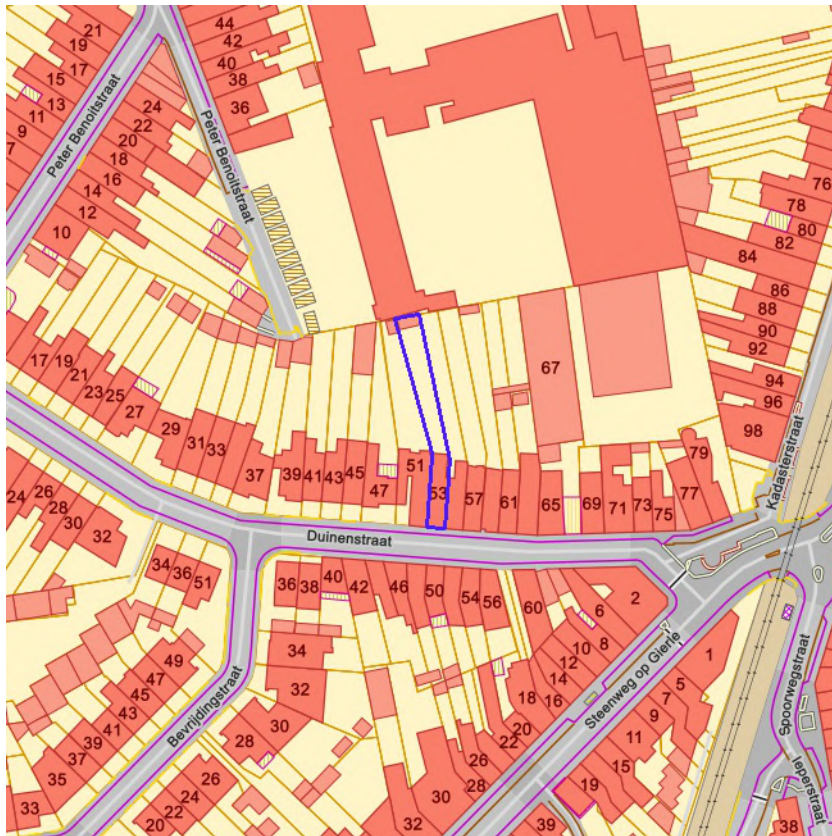
- Geen classificatie
- Hoog groen
- Laag groen
- Landbouw
- Niet groen



[klik naar geo-portaal](#)

**BRONNEN**  
Agentschap voor Natuur en Bos  
[WMS Agentschap voor Natuur en Bos](#)



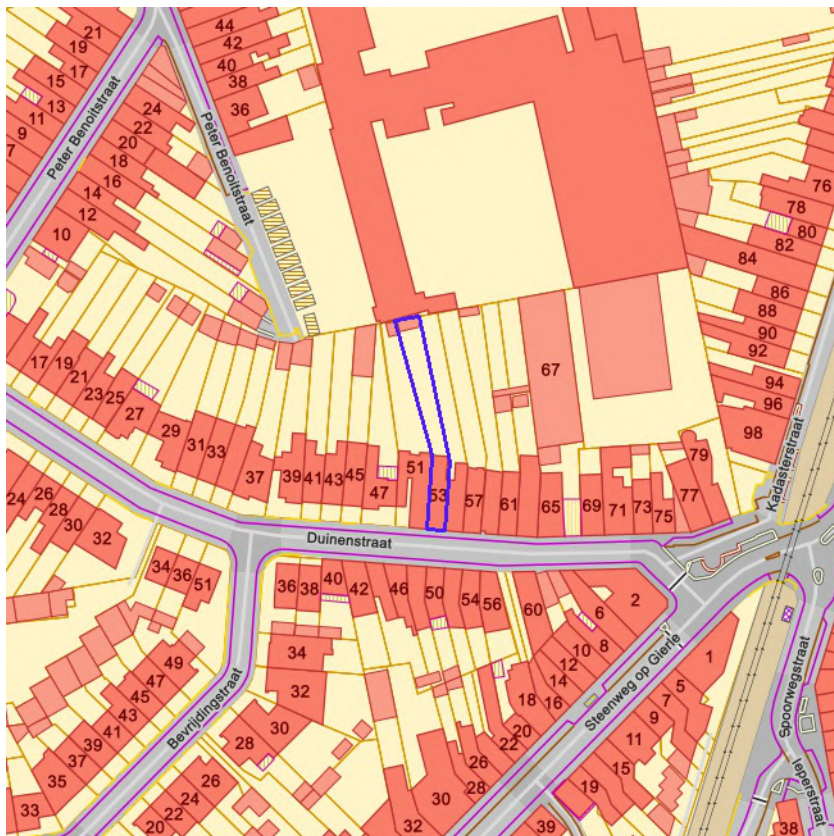


- Erfgoedbeheerplan
- Natuurbeheerplan Type 1
- Natuurbeheerplan Type 2
- Natuurbeheerplan Type 3
- Natuurbeheerplan Type 4
- Andere beheerplannen
- Harmonisch Park- en Groenbeheerplan
- Beperkt Bosbeheerplan
- Uitgebreid Bosbeheerplan
- Beheerplan Militair domein
- Vlaams Natuurreservaat
- Erkend Natuurreservaat
- Aangewezen Bosreservaat
- Erkend Bosreservaat



[klik naar geo-portaal](#)

BRONNEN  
 Agentschap voor Natuur en Bos  
[WMS Mercator Publieke View Service](#)  
[WFS Mercator Publieke Download Service](#)

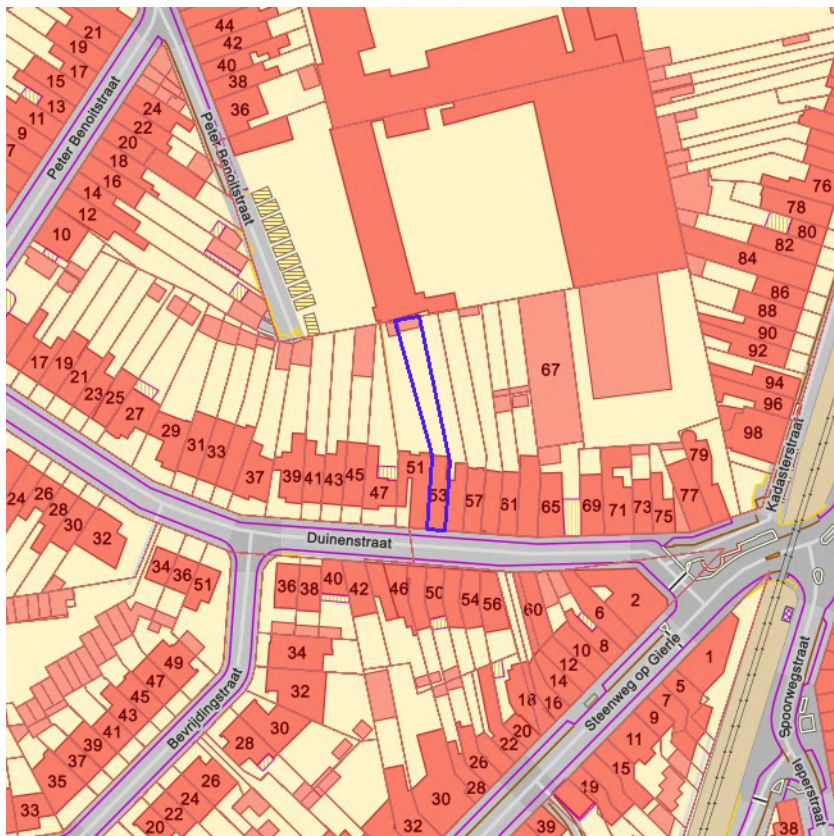


- IWB Oeverzone
- IWB Overstromingsgebied



[klik naar geo-portaal](#)

BRONNEN  
Vlaamse Milieumaatschappij  
[WMS RVV Afbakeningen](#)  
[WFS Gebieden met recht van voorkoop](#)



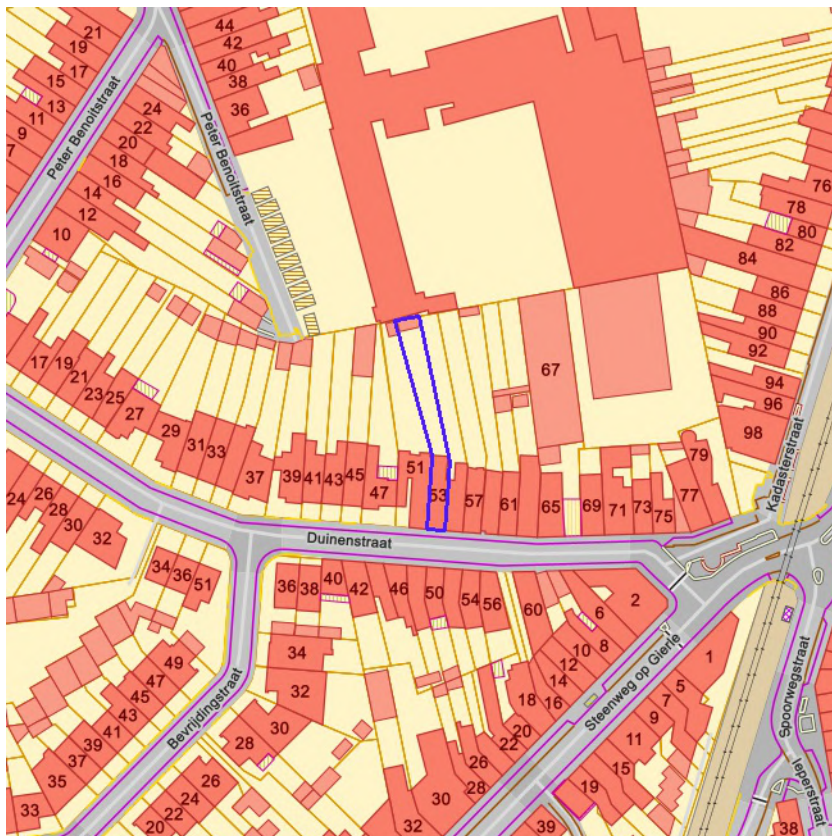
[klik naar geo-portaal](#)

Sinds 1 oktober 2012 is het Harmoniseringsdecreet in werking en moeten aanbiedingen en uitvoeringen via het e-voorkooploket van de VLM verlopen.  
**Belangrijk:** De rangschikking van de begunstigden die een identieke volgorde hebben in onderstaande lijst is willekeurig en doet geen uitspraak over de volgorde van uitvoeren.

**Geen recht van voorkoop van toepassing** op 28-08-2024 op het perceel 1345300421/00Z002.

BRONNEN  
 Agentschap voor Geografische Informatie Vlaanderen  
[Geografisch themabestand 'Vlaamse voorkooprechten'](#)





- RVV Ruimtelijk Uitvoeringsplan
- RVV Vlaams Ecologisch Netwerk
- Natuurinrichtingsproject
- RVV Havengebied
- RVV Natuurreservaat
- RVV de Vlaamse Waterweg nv
- RVV Bijzondere gebieden Vlaamse Woonoode
- RVV Landinrichtingsplan en inrichtingsnota
- RVV Ruilverkaveling uit kracht van wet
- RVV Ruilverkaveling grote infrastructuurwerken



[klik naar geo-portaal](#)

BRONNEN

Agentschap voor Natuur en Bos, De Vlaamse Waterweg NV, Agentschap Informatie Vlaanderen, Vlaamse Landmaatschappij, Gemeentelijk Havenbedrijf Antwerpen

[WMS RVV Afbakeningen](#)

[WFS Gebieden met recht van voorkoop](#)

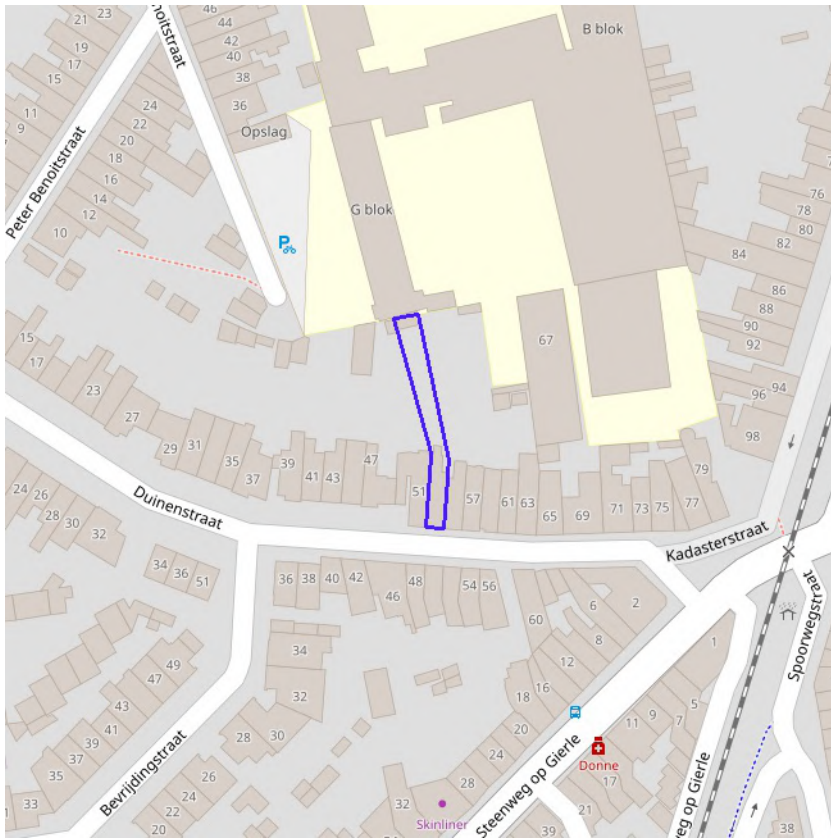


[klik naar geo-portaal](#)

**BRONNEN**

Agentschap Digitaal Vlaanderen

[WMS Orthofotomozaïek, middenschalig, winteropnamen, kleur, meest recent, Vlaanderen](#)

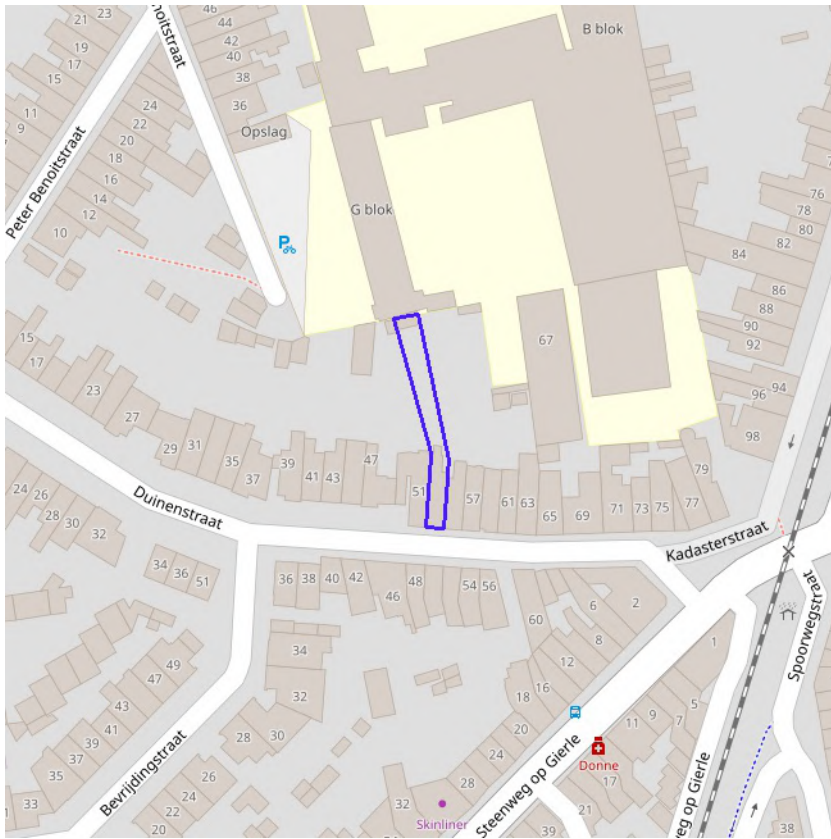


[klik naar geo-portaal](#)

**BRONNEN**

Wonen-Vlaanderen

[Panden met een herstelvordering via POI-service](#)



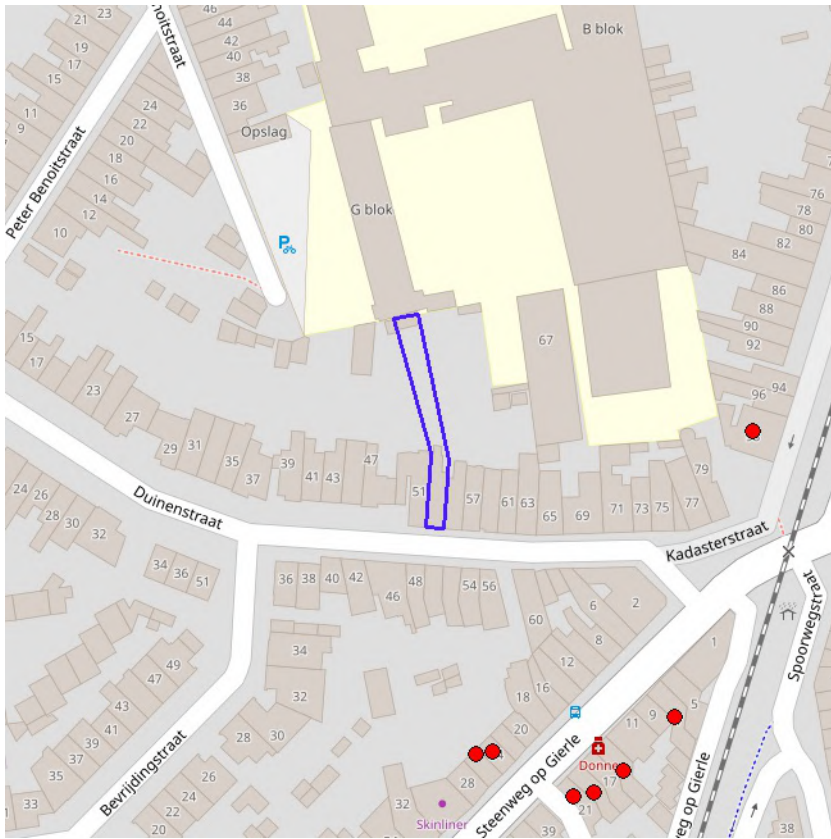
[klik naar geo-portaal](#)

**BRONNEN**

Wonen-Vlaanderen

[Vlaamse inventaris van ongeschikte en onbewoonbare woningen via POI-service Dataset.](#)



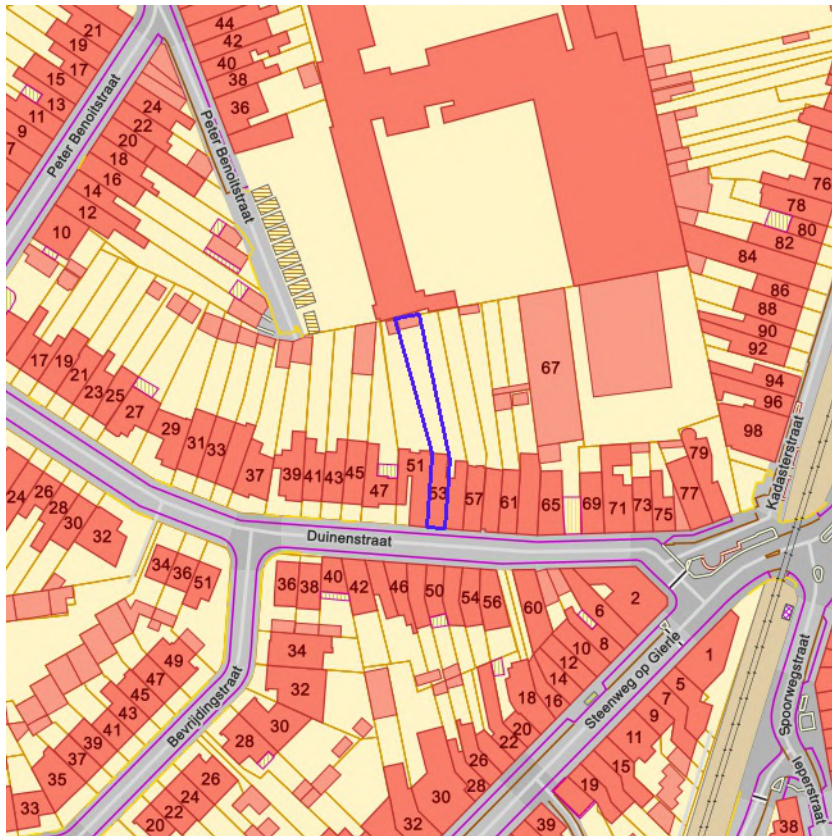


[klik naar geo-portaal](#)

**BRONNEN**

Wonen-Vlaanderen

[Woningen met een conformiteitsattest via POI-service Dataset](#)



Leegstand en/of verwaarlozing



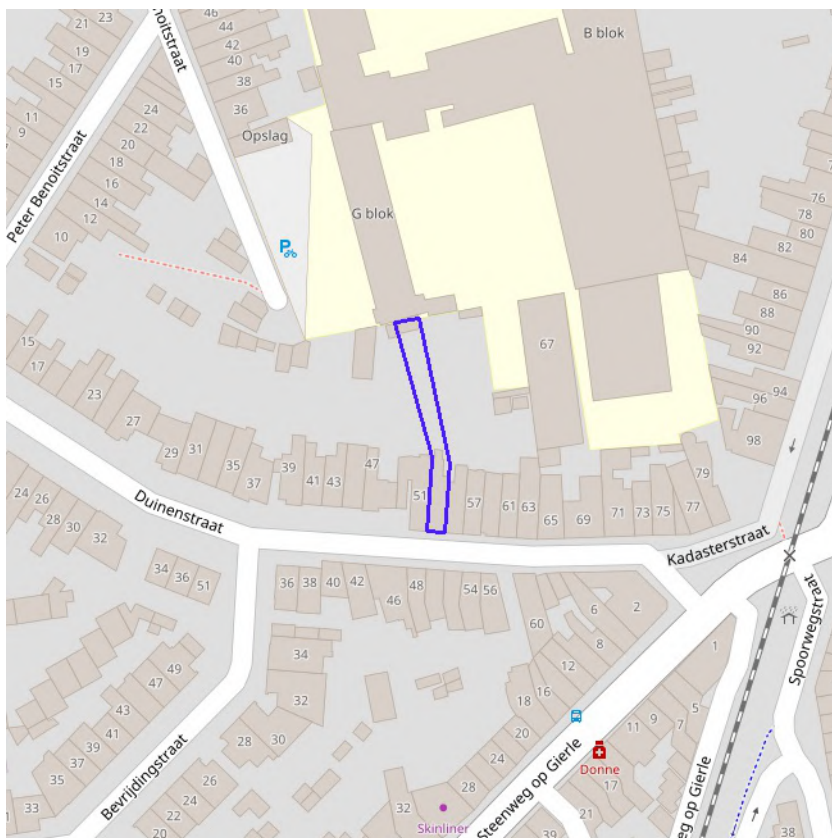
[klik naar geo-portaal](#)

BRONNEN

Vlaamse Overheid, Departement Omgeving, Afdeling Gebiedsontwikkeling, Omgevingsplanning en -projecten (GOP)

[WMS Mercator Publieke View Service](#)

[WFS Mercator Publieke Download Service](#)

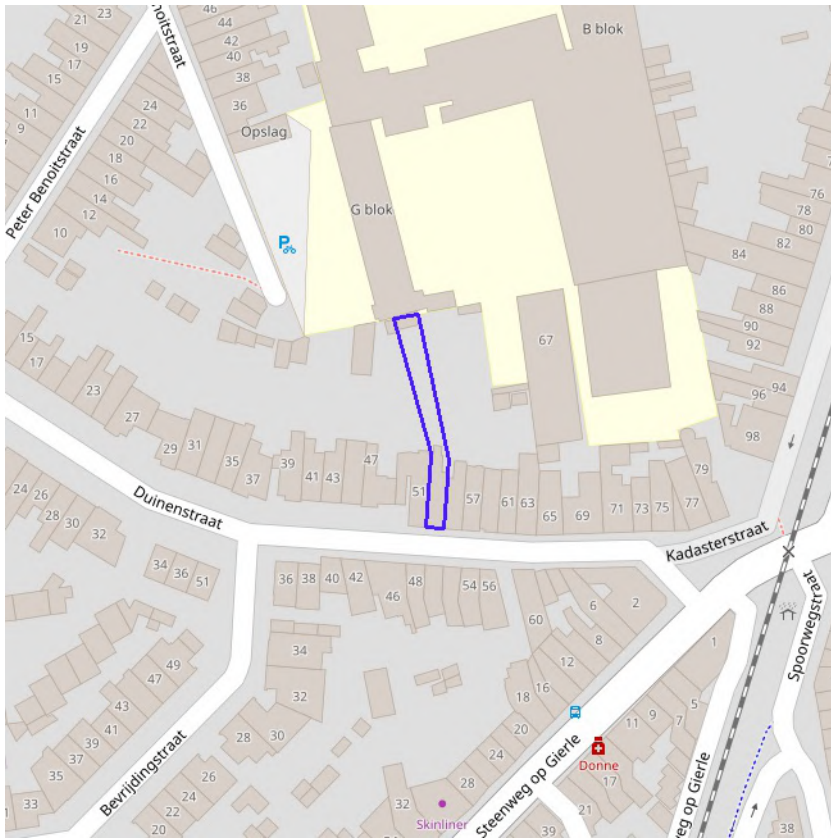


- Grote Eenheid Natuur
- Grote Eenheid Natuur in ontwikkeling
- Natuurverwervingsgebied



[klik naar geo-portaal](#)

BRONNEN  
Agentschap voor Natuur en Bos, OpenStreetMap  
[WMS Mercator Publieke View Service](#)  
[WFS Mercator Publieke Download Service](#)



- Kleine kans op overstromingen onder klimaatverandering
- Kleine kans op overstromingen
- Middelgrote kans op overstromingen

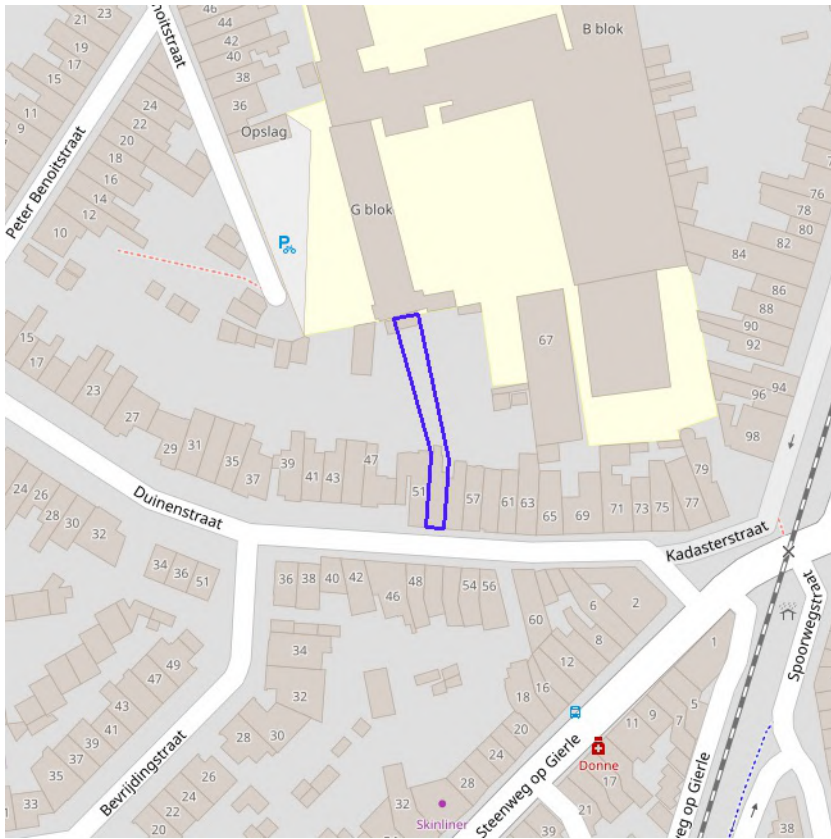


[klik naar geo-portaal](#)

**BRONNEN**

Vlaamse Milieumaatschappij, OpenStreetMap  
[WMS overstromingsgevoelige gebieden vanuit de zee](#)





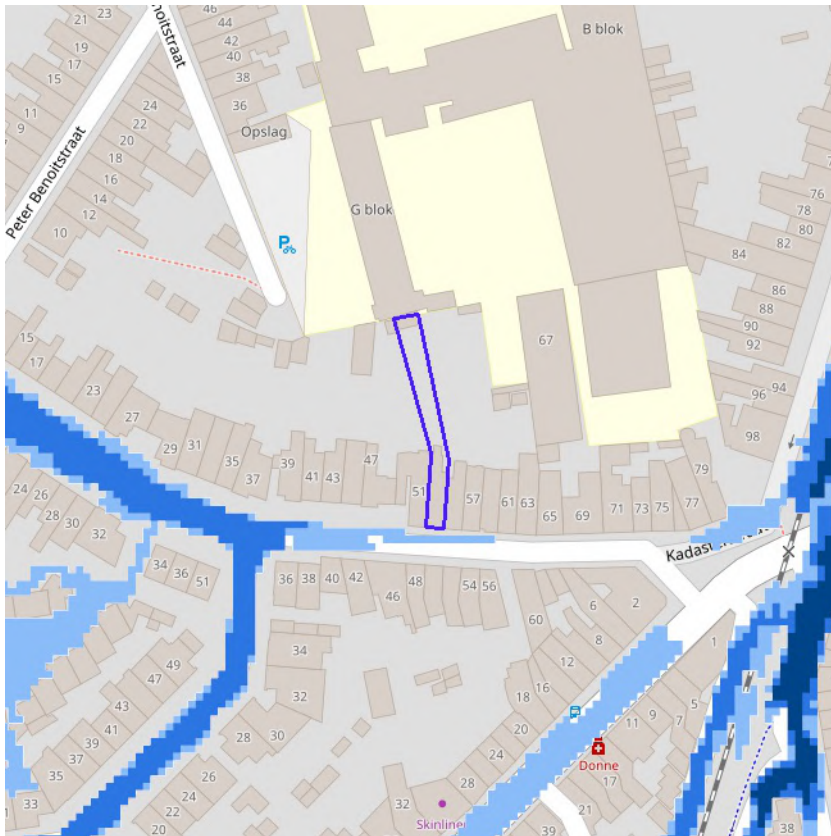
- Kleine kans op overstromingen onder klimaatverandering
- Kleine kans op overstromingen
- Middelgrote kans op overstromingen



[klik naar geo-portaal](#)

**BRONNEN**

Vlaamse Milieumaatschappij, OpenStreetMap  
[WMS overstromingsgevoelige gebieden fluviaal](#)



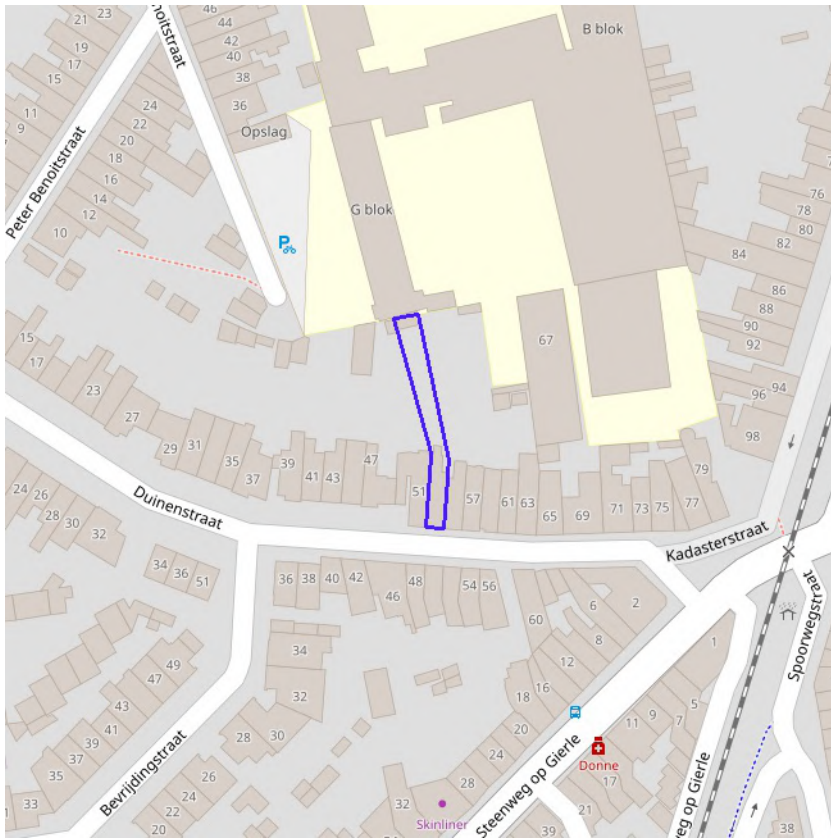
- Kleine kans op overstromingen onder klimaatverandering
- Kleine kans op overstromingen
- Middelgrote kans op overstromingen





[klik naar geo-portaal](#)

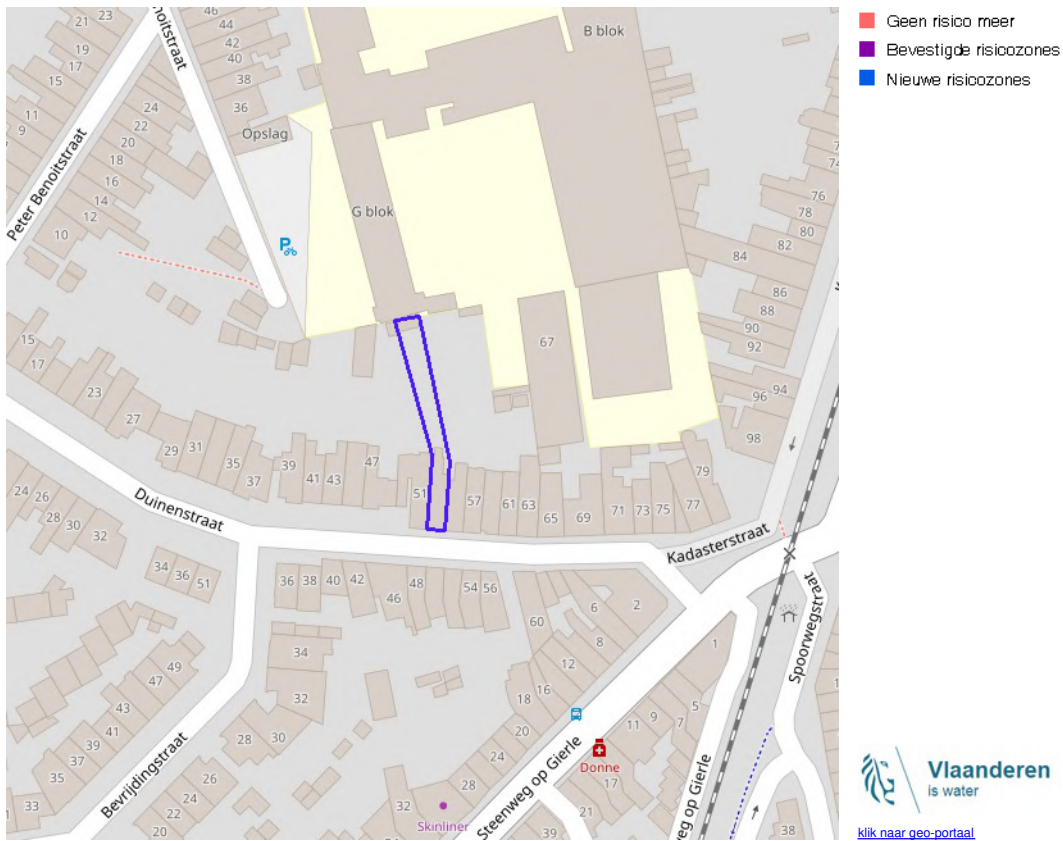
**BRONNEN**

Vlaamse Milieumaatschappij, OpenStreetMap  
[WMS overstromingsgevoelige gebieden pluviaal](#)



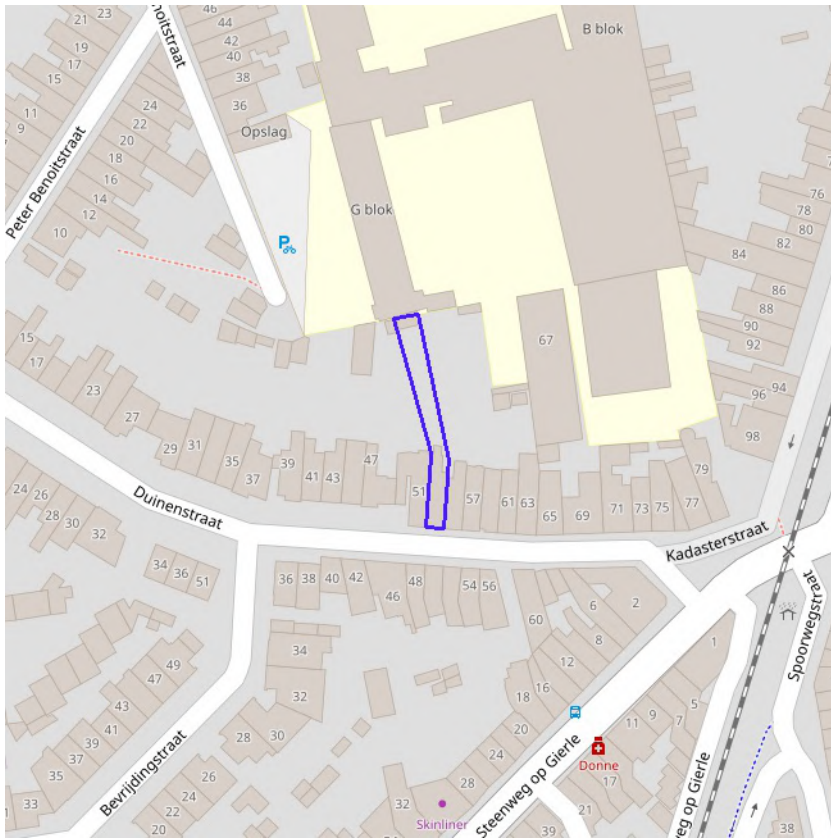
-  Bouwrijge opgave
-  Verscherpte watertoets

BRONNEN  
Vlaamse Milieumaatschappij, OpenStreetMap  
[WMS Signaalgebieden](#)



**BRONNEN**  
Departement Mobiliteit en Openbare Werken, afdeling Waterbouwkundig Laboratorium en Vlaamse Milieumaatschappij - afdeling Operationeel Waterbeheer, OpenStreetMap  
[WMS risicozones overstromingen 2017](#)



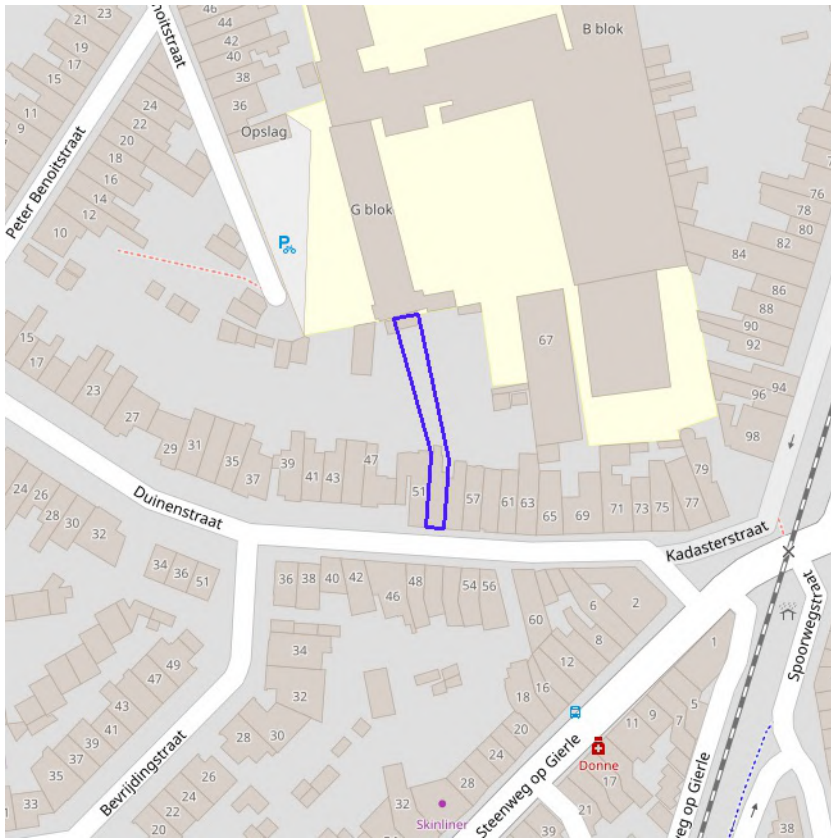


Recent overstroomd gebied



[klik naar geo-portaal](#)

BRONNEN  
Vlaamse Milieumaatschappij, OpenStreetMap  
[WMS Vlaamse Milieumaatschappij](#)  
[WFS Recent overstroomde gebieden](#)



Overstromingsgebieden en oeverzones



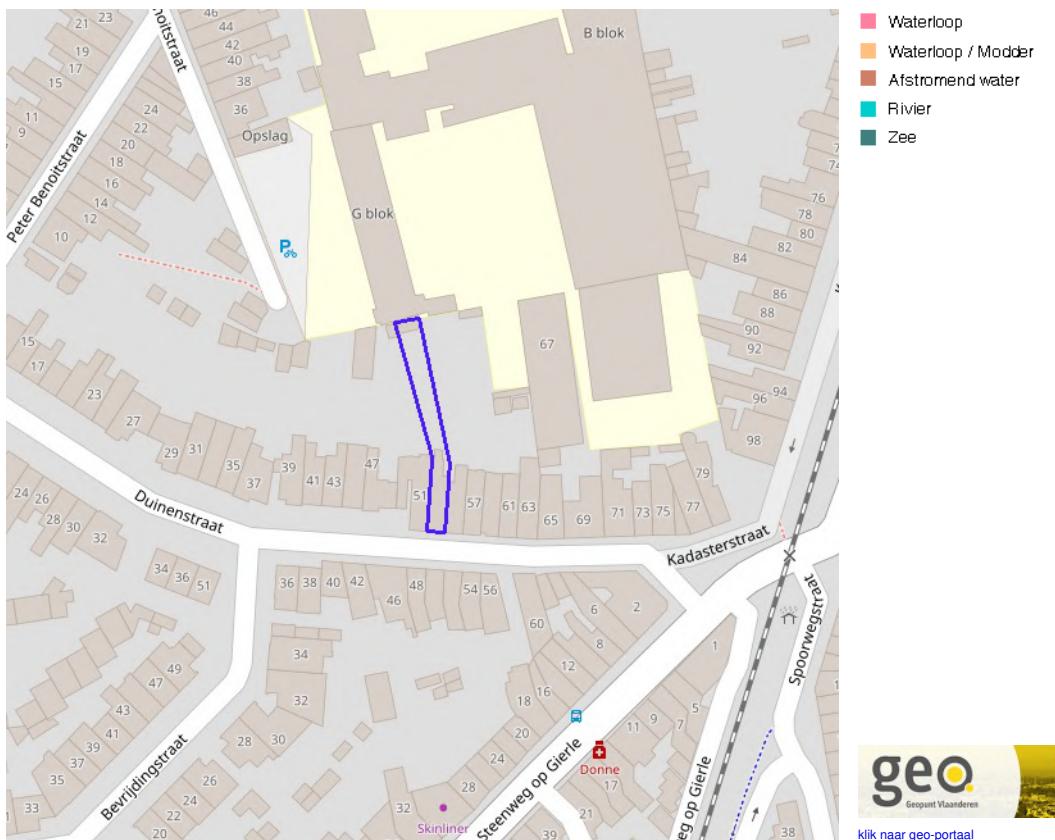
[klik naar geo-portaal](#)

**BRONNEN**

Vlaamse Milieumaatschappij - afdeling Operationeel Waterbeheer, OpenStreetMap

[WMS Vlaamse Milieumaatschappij](#)

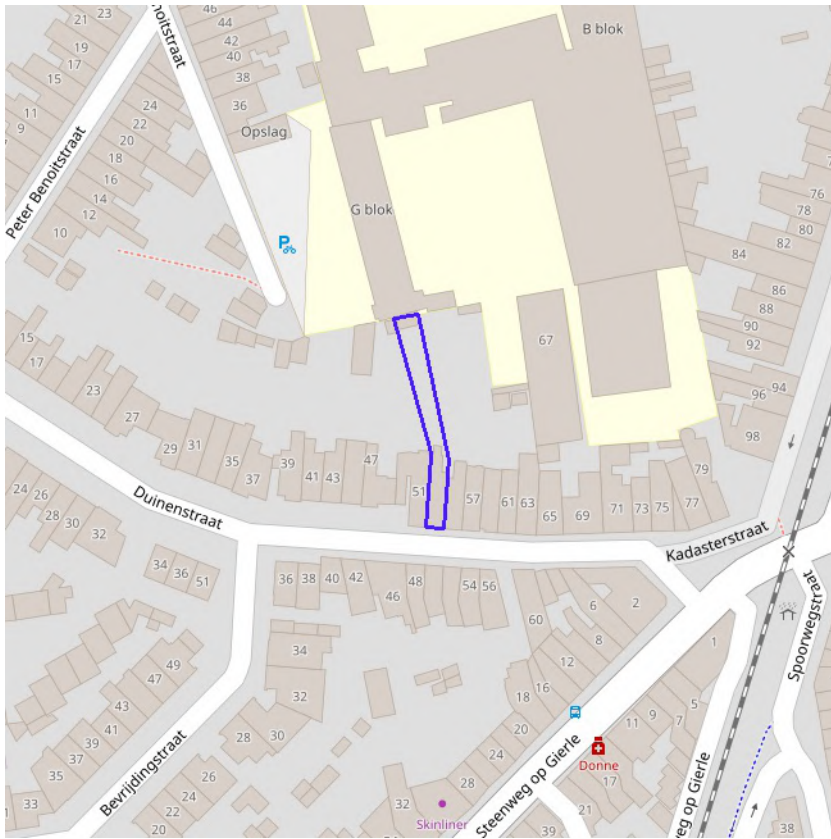
[WFS Overstromingsgebieden en oeverzones](#)



**Van nature overstroombare gebieden**

<b>Object identificator</b>	4471
<b>Identificator verschijningsstoestand van exemplaar</b>	4471
<b>Oorzaak van de (historische) overstromingen</b>	Q
<b>Omschrijving oorzaak van de (historische) overstromingen</b>	Van natuure niet overstroombaar
<b>Herkomst</b>	Expertise/interpretatie (code M)
<b>Datum opname in NOG-bestand of laatste correctie</b>	05/12/2000
<b>Naam van het primair hydrografisch bekken</b>	Netebekken
<b>Stroomgebied van het primair hydrografisch bekken</b>	Schelde

BRONNEN  
 Vlaamse Milieumaatschappij - afdeling Operationeel Waterbeheer, OpenStreetMap  
[WMS Vlaamse Milieumaatschappij](#)  
[WFS Van nature overstroombare gebieden](#)



[klik naar geo-portaal](#)

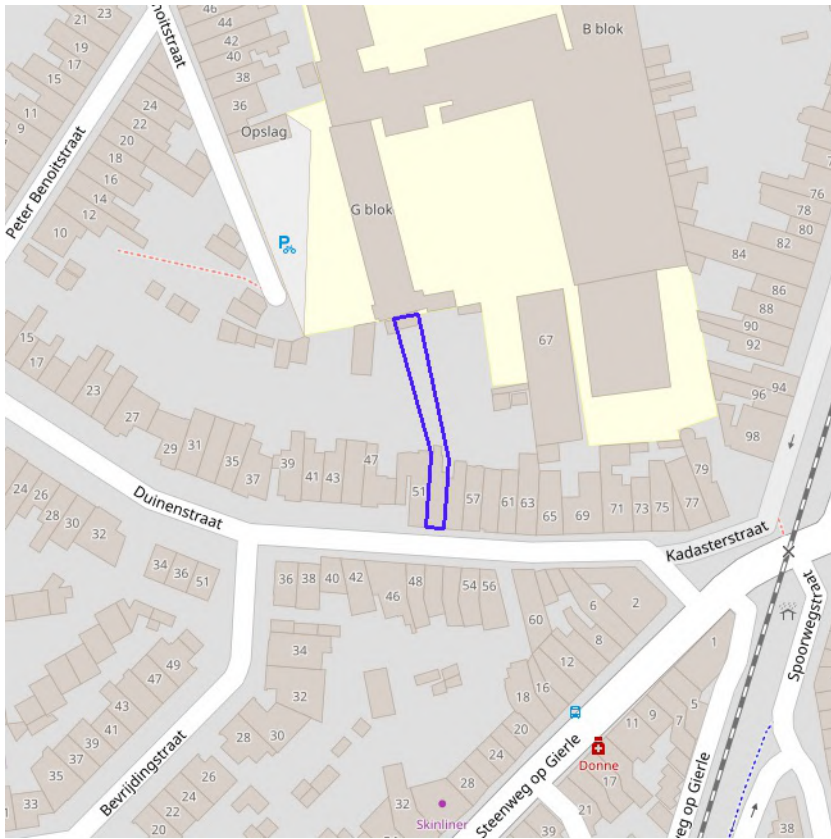
**BRONNEN**

Vlaamse Milieumaatschappij - afdeling Operationeel Waterbeheer, OpenStreetMap

[WMS Vlaamse Milieumaatschappij](#)

[WFS Grenzen van wateringen](#)





- Winning
- Beschermingszone type I
- Beschermingszone type II
- Beschermingszone type III



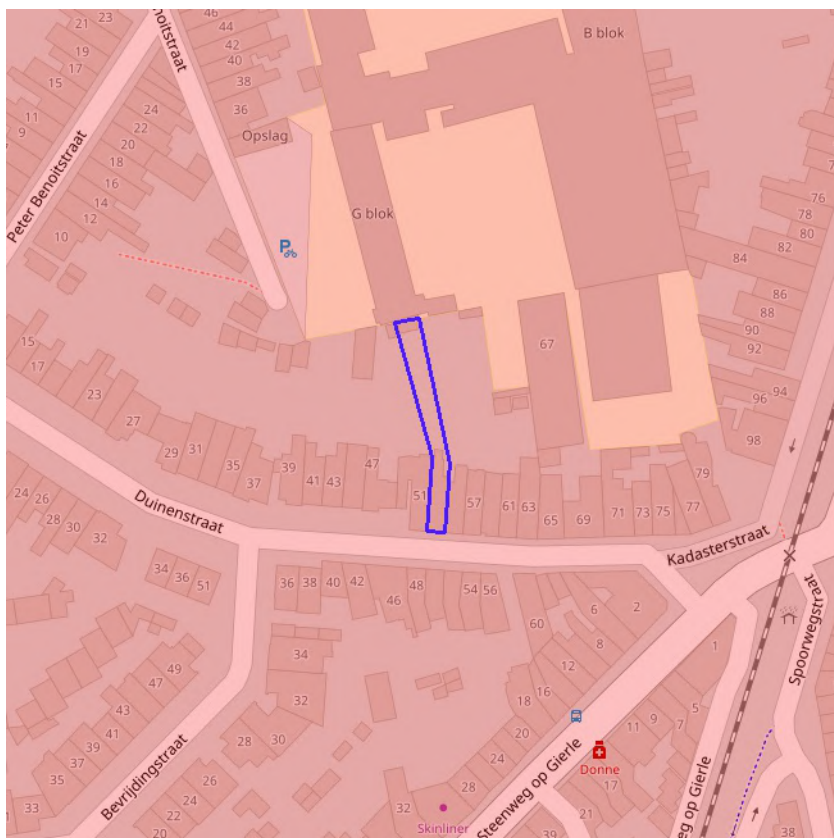
[klik naar geo-portaal](#)

**BRONNEN**

Vlaamse overheid - Vlaamse MilieuMaatschappij - Afdeling Operationeel Waterbeheer

[WMS Grondwaterwingebieden en beschermingszones](#)

[WFS Grondwaterwingebieden en beschermingszones](#)



**Actuele no regret zones (PFAS)**

- Opgeheven
- Preventief ingesteld
- Locatiespecifiek vastgesteld

**Middelpunten no regret zones (PFAS)**

- Geselecteerd profiel

**Profielen (PFAS)**

- Boring
- Peilbuis
- Waterbodemstaal
- Staal

**Inventaris brandweer(oefen)terreinen en incidenten (PFAS)**

- Geen verkennend bodemonderzoek beschikbaar (geen VBO)
- Niet-PFAS-verdachte locatie
- Verkennend bodemonderzoek beschikbaar (VBO)

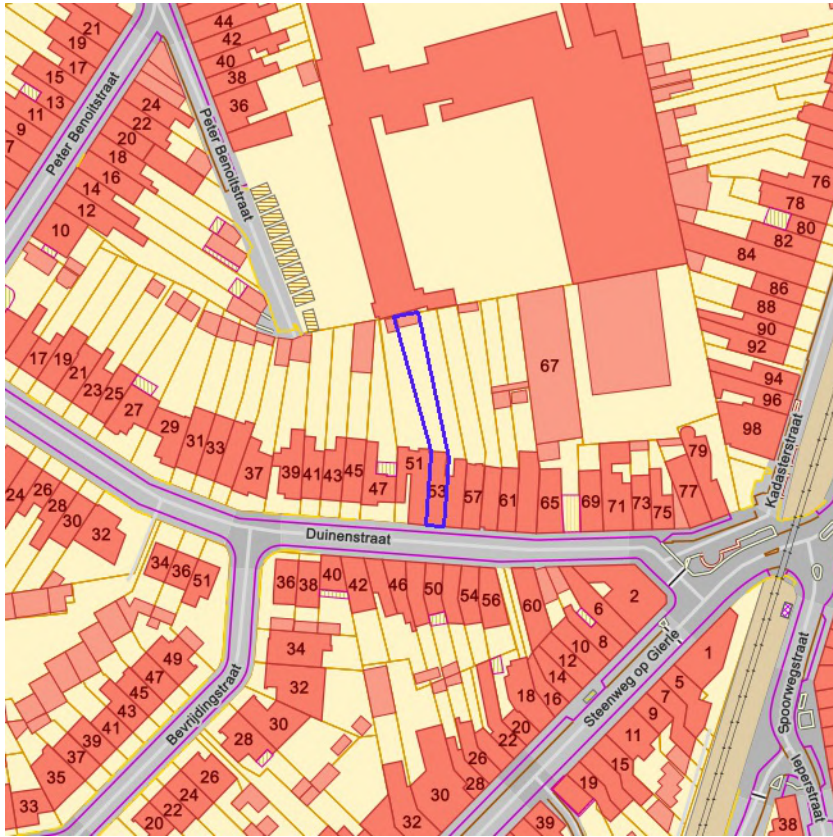


[klik naar PFAS-verkenner](#)

**Actuele no regret zones (PFAS)**

<b>PFAS-dossiernummer zoals bekend bij OVAM</b>	97799
<b>Gemeente waarin de risico-activiteit gelegen is</b>	Turnhout
<b>Adres of plaatsbeschrijving van de locatie</b>	de Merodelei
<b>Omschrijving van de ingestelde begrenzing</b>	500m - vanaf profiel
<b>Datum van briefwisseling met betrokken gemeente</b>	16/01/2023
<b>Datum van publicatie van de voorgestelde maatregelen</b>	30/01/2023
<b>Datum vanaf wanneer de ingestelde zone van toepassing is gemaakt</b>	30/01/2023
<b>Korte omschrijving van aard van de voorgestelde maatregelen</b>	Op grondwatergebruik
<b>Onderbouwing van de voorgestelde maatregelen</b>	Na VBO
<b>Aard van de beslissing</b>	Maatregelen verstrengen
<b>Status van de ingestelde zone met no regret-maatregelen</b>	Locatiespecifiek vastgesteld

BRONNEN  
 Openbare Vlaamse Afvalstoffenmaatschappij (OVAM), Agentschap Zorg en Gezondheid  
[Actuele no regret zones \(PFAS\)](#)  
[Middelpunten no regret zones \(PFAS\)](#)  
[Profielen \(PFAS\)](#)  
[Inventaris brandweer\(oefen\)terreinen en incidenten \(PFAS\)](#)

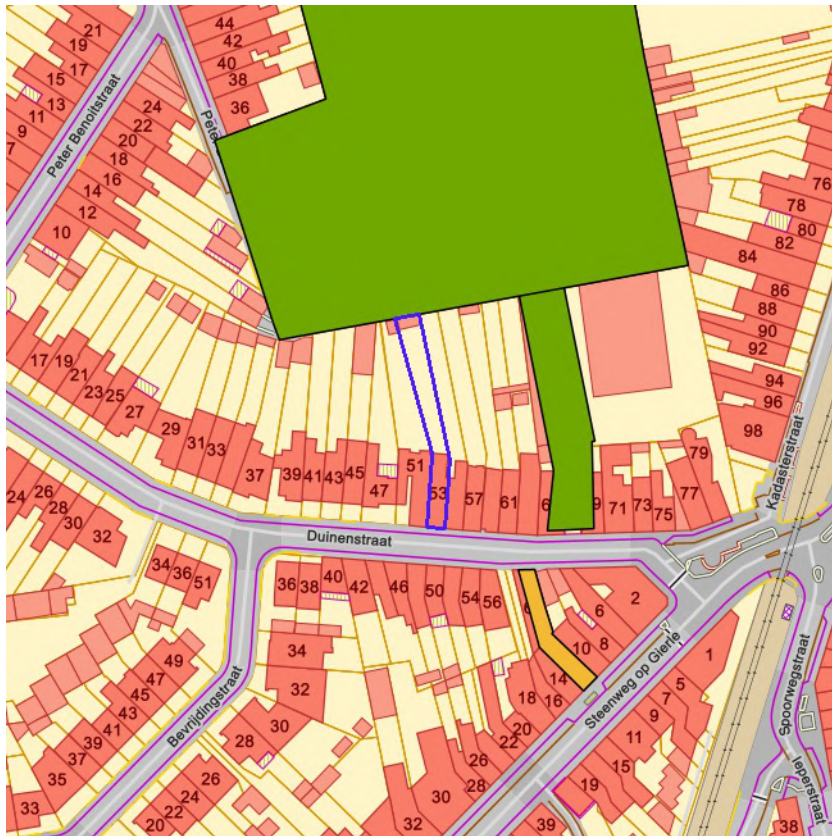


Jachtterreinen



[klik naar geo-portaal](#)

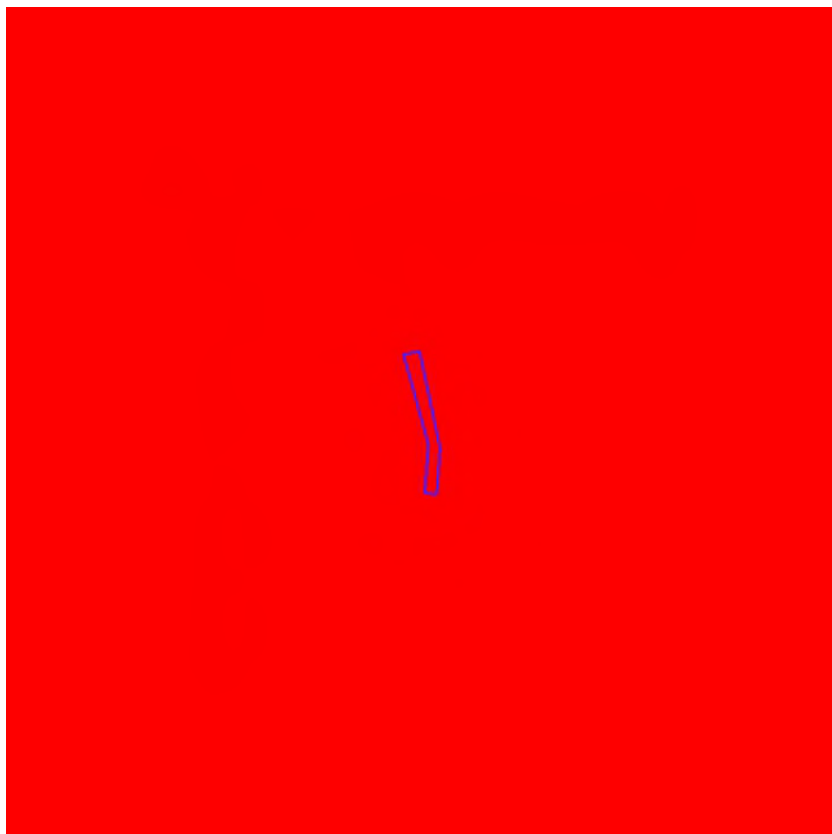
BRONNEN  
Agentschap Informatie Vlaanderen  
[WMS.Jacht](#)



- Sitebesluit
- Oriënterend bodemonderzoek
- Beschrijvend bodemonderzoek
- Bodemsaneringsproject
- Eindevaluatieonderzoek
- Evaluatierapport schadegeval
- Vaststelling schadegeval
- Melding schadegeval
- Melding bodemverontreiniging

**BRONNEN**  
 Openbare Afvalstoffenmaatschappij voor het Vlaamse Gewest  
[WMS Mercator Publieke View Service](#)  
[WFS Mercator Publieke Download Service](#)





	0100 - Woongebieden
	0105 - Woonuitbreidingsgebieden
	0200 - gebieden voor gemeenschapsvoorziening en openbaar nut
	0400 - Recreatiegebieden
	0401 - Gebieden voor dagrecreatie
	0402 - Gebieden voor verblijfsrecreatie
	0410 - Gebieden voor toeristische recreatieparken (TRP)
	0500 - Parkgebieden
	0600 - Bufferzones
	0700 - Groengebieden
	0701 - Natuurgebieden
	0702 - Natuurgebieden met wetenschappelijke waarde of natuurreservaten
	0800 - Bosgebieden
	0900 - Agrarische gebieden
	0901 - Landschappelijk waardevolle agrarische gebieden
	1000 - Industriegebieden
	1100 - Ambachtelijke bedrijven en KMO's
	1700 - Landelijke gebieden



[klik naar geo-portal](#)

## Gewestplan

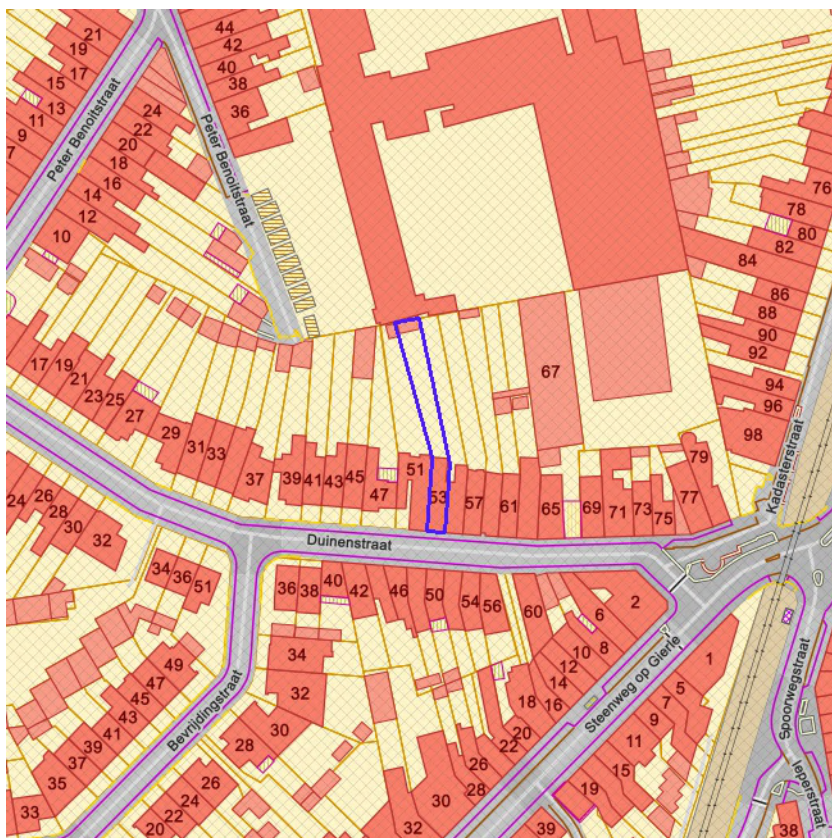
Identificator	11d8d2ce-cd03-46c2-abac-54f6d410713c
Dossier type	GWP
Unieke identificatienummer	GWP_02000_222_00016_00001
Naam	origineel gewestplan Turnhout
Fase	BG ; Besluit tot goedkeuring
Deelgebiednummer	16
Identificatienummer van de objectgerichte voorschrifttekst	GWP_02000_222_00016_00001_00_0100
Naam van het stedenbouwkundig voorschrift	woongebieden
Identificatienummer van de objectgerichte voorschrifttekst	<a href="https://download.dsi.omgeving.vlaanderen.be/be.vl.omg.dsi.stukonderdeel.GWP_02000_222_00016_00001.BG.1.Dossierstuk.SV.1#page=1">https://download.dsi.omgeving.vlaanderen.be/be.vl.omg.dsi.stukonderdeel.GWP_02000_222_00016_00001.BG.1.Dossierstuk.SV.1#page=1</a>
Fichelink	<a href="https://dsi.omgeving.vlaanderen.be/fiche-detail/fd17f70a-c5ed-4ac7-8f8c-1f14414d777a">https://dsi.omgeving.vlaanderen.be/fiche-detail/fd17f70a-c5ed-4ac7-8f8c-1f14414d777a</a>
De categorie van gebiedsaanduiding	WON
Legende	0100
Ondergrond	TOPO
Datum van opmaak van de ondergrond	01/01/1971
Fasedatum	30/09/1977
Datum van verschijning in Belgisch Staatsblad	22/10/1977

### BRONNEN

Vlaamse Overheid, Departement Omgeving, Vlaams Planbureau voor Omgeving

[WMS Mercator Publieke View Service](#)

[WFS Mercator Publieke Download Service](#)



- Contour van grondvlakken
- Contour van overdrukken
- Contour van lijnen



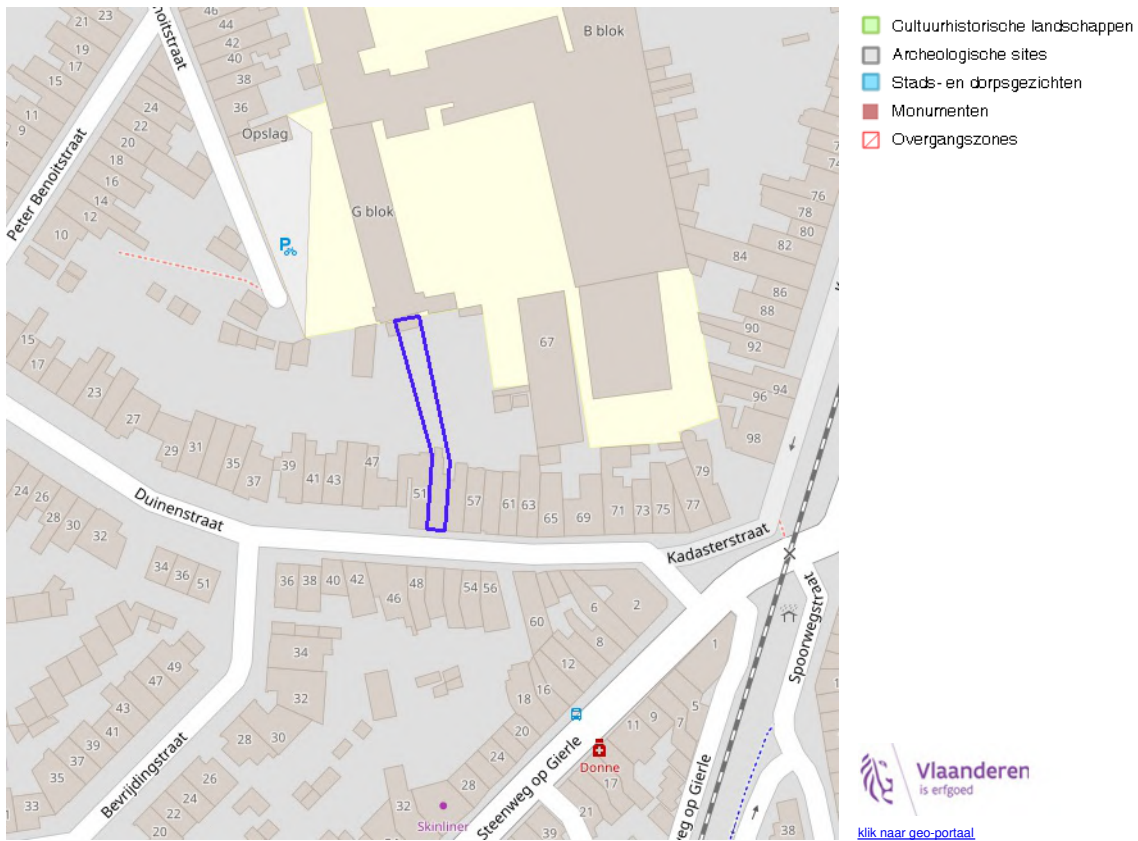
[klik naar geo-portaal](#)

**Gewestelijk Ruimtelijk Uitvoeringsplan**

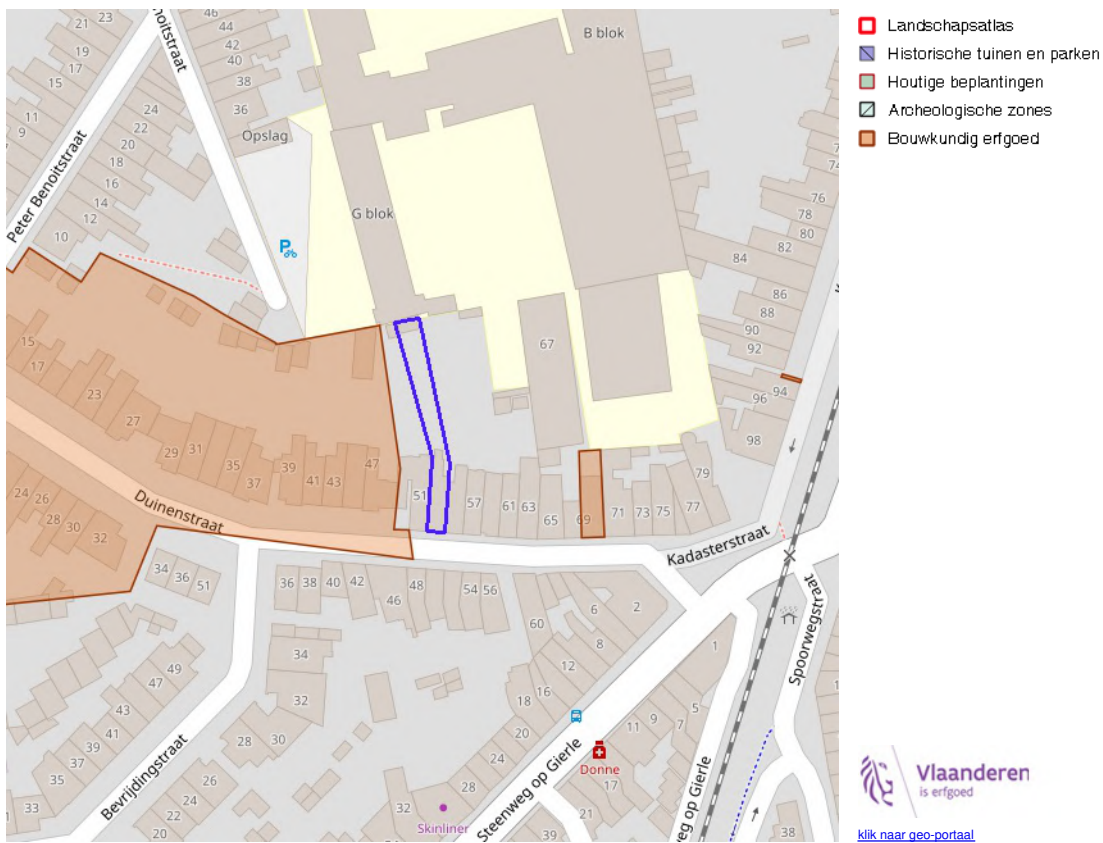
<b>Identificator</b>	cd54179e-9eb8-4072-b071-e49a64baa976
<b>Identificatienummer van het plan, uniek in Vlaanderen</b>	RUP_02000_212_00010_00001
<b>Dossier type</b>	gewRUP
<b>Fase</b>	BG ; Besluit tot goedkeuring
<b>Fasedatum</b>	04/06/2004
<b>Identificatienummer stedenbouwkundig voorschrift</b>	RUP_02000_212_00010_00001_Art. 0.1_BG
<b>Nummer van het stedenbouwkundige voorschrift</b>	Art. 0.1
<b>Naam van het stedenbouwkundig voorschrift</b>	Artikel 0.1 Grenslijn regionaalstedelijk gebied Turnhout
<b>Legende</b>	00105_01
<b>Ondergrond</b>	KADSCAN
<b>Datum van opmaak van de ondergrond</b>	01/01/2001
<b>Identificatienummer van de objectgerichte voorschrifttekst</b>	<a href="https://download.dsi.omgeving.vlaanderen.be/be.vl.omg.dsi.stukonderdeel.RUP_02000_212_00010_00001.BG.3.Dossierstuk.SV.1#page=3">https://download.dsi.omgeving.vlaanderen.be/be.vl.omg.dsi.stukonderdeel.RUP_02000_212_00010_00001.BG.3.Dossierstuk.SV.1#page=3</a>
<b>Fichelink</b>	<a href="https://dsi.omgeving.vlaanderen.be/fiche-detail/e180610f-1b3b-4aec-8148-66d76a6540b9">https://dsi.omgeving.vlaanderen.be/fiche-detail/e180610f-1b3b-4aec-8148-66d76a6540b9</a>
<b>Datum van verschijning in Belgisch Staatsblad</b>	02/08/2004

BRONNEN  
 Vlaamse Overheid, Departement Omgeving, Vlaams Planbureau voor Omgeving  
[WMS Mercator Publieke View Service](#)  
[WFS Mercator Publieke Download Service](#)

Cultuurhistorische landschappen / archeologische sites / stads- en dorpsgezichten / monumenten en overgangszones



**BRONNEN**  
 OpenStreetMap; Vlaamse Overheid - Agentschap Onroerend Erfgoed (© Deze data is eigendom van Agentschap Onroerend Erfgoed)  
[WMS Agentschap Onroerend Erfgoed Publieke View Service](#)  
[WFS Agentschap Onroerend Erfgoed Publieke Download Service](#)



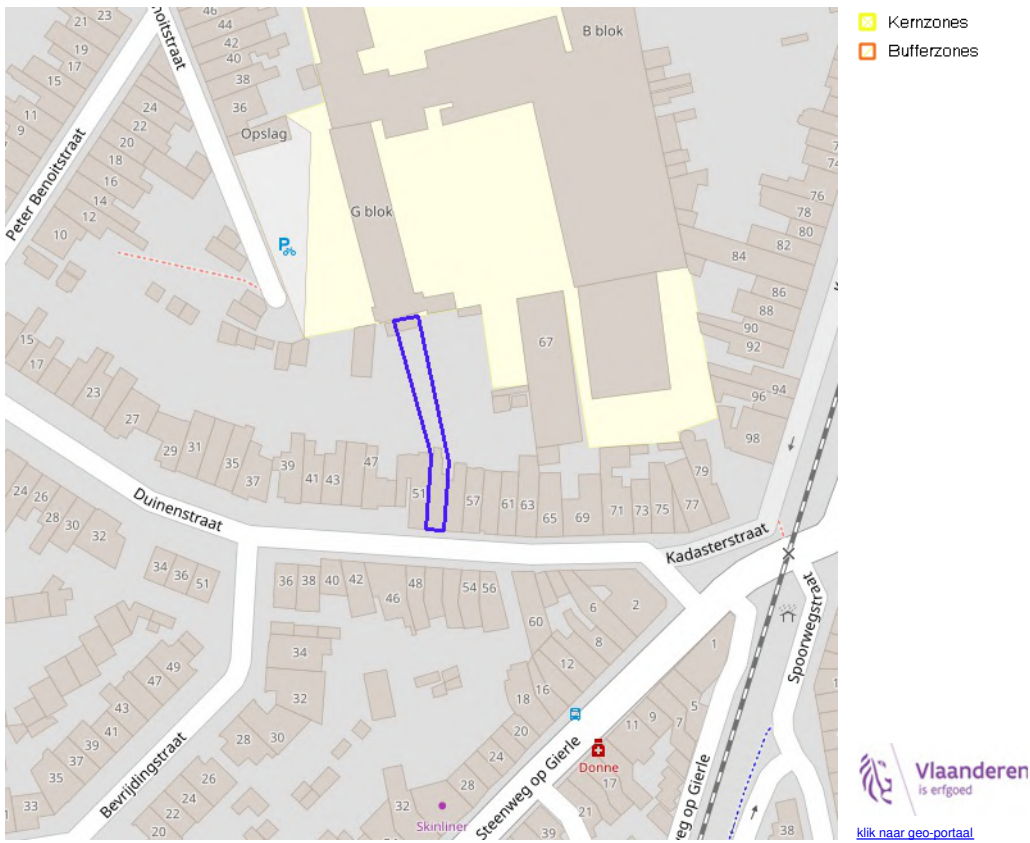
 **Vlaanderen**  
is erfgoed  
[klik naar geo-portaal](#)

**BRONNEN**

OpenStreetMap; Vlaamse Overheid - Agentschap Onroerend Erfgoed (© Deze data is eigendom van Agentschap Onroerend Erfgoed)  
[WMS Agentschap Onroerend Erfgoed Publieke View Service](#)  
[WFS Agentschap Onroerend Erfgoed Publieke Download Service](#)

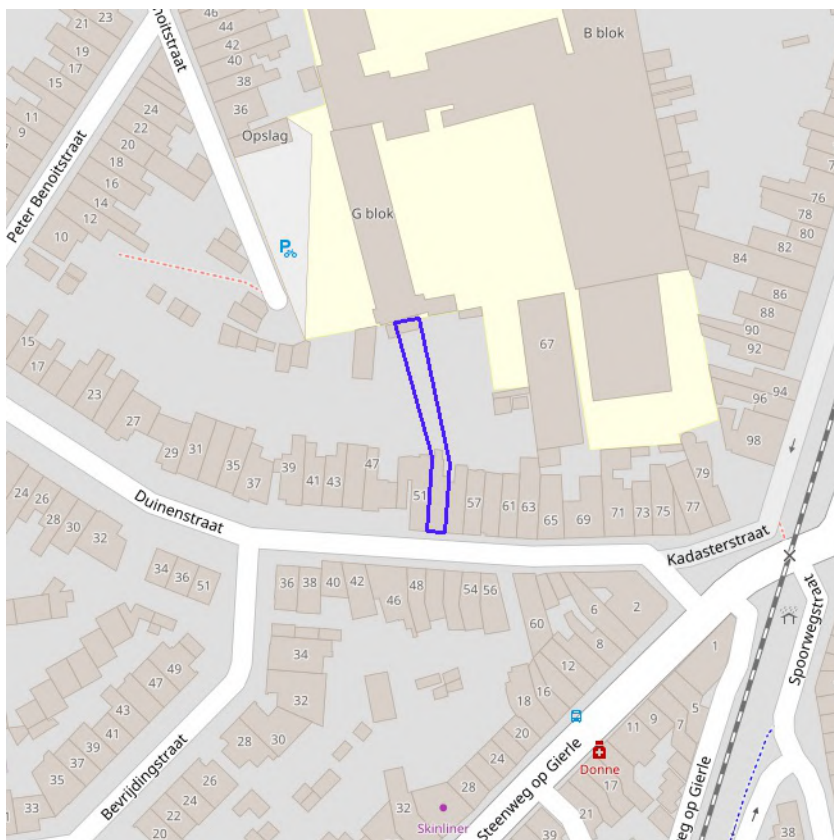


Kernzones en bufferzones



BRONNEN

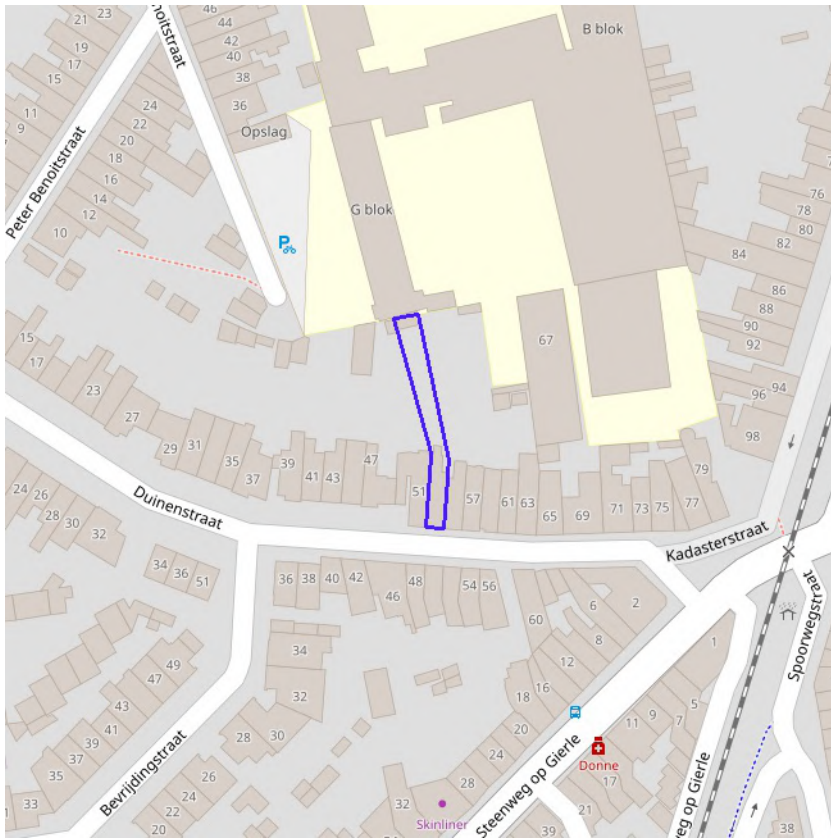
OpenStreetMap; Vlaamse Overheid - Agentschap Onroerend Erfgoed (© Deze data is eigendom van Agentschap Onroerend Erfgoed)  
[WMS Agentschap Onroerend Erfgoed Publieke View Service](#)  
[WFS Agentschap Onroerend Erfgoed Publieke Download Service](#)



- Beheersplannen
- Onroerendergoedrichtplannen



BRONNEN  
OpenStreetMap; Vlaamse Overheid - Agentschap Onroerend Erfgoed (© Deze data is eigendom van Agentschap Onroerend Erfgoed)  
[WMS Agentschap Onroerend Erfgoed Publieke View Service](#)  
[WFS Agentschap Onroerend Erfgoed Publieke Download Service](#)



- Gebieden geen archeologie - gewestelijk
- Gebieden geen archeologie - gemeentelijk



BRONNEN  
OpenStreetMap; Vlaamse Overheid - Agentschap Onroerend Erfgoed (© Deze data is eigendom van Agentschap Onroerend Erfgoed)  
[WMS Agentschap Onroerend Erfgoed Publieke View Service](#)  
[WFS Agentschap Onroerend Erfgoed Publieke Download Service](#)

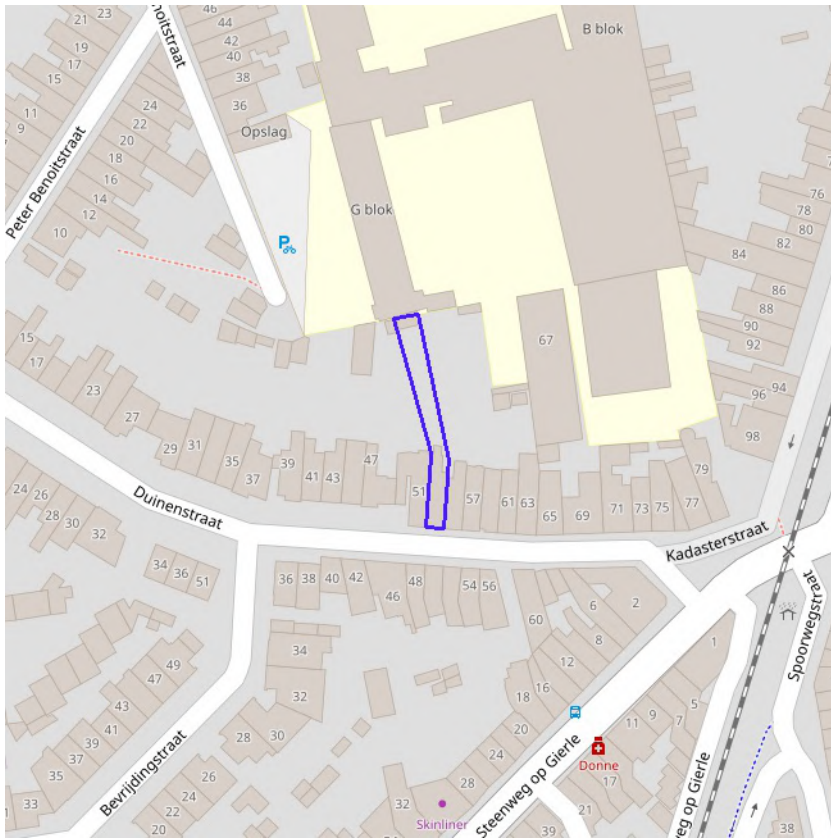
Bouwkundig, archeologisch en landschappelijk waardevol onroerend erfgoed




**Vlaanderen**  
 is erfgoed  
[klik naar geo-portaal](#)

**BRONNEN**  
 OpenStreetMap; Vlaamse Overheid - Agentschap Onroerend Erfgoed (© Deze data is eigendom van Agentschap Onroerend Erfgoed)  
[WMS Agentschap Onroerend Erfgoed Publieke View Service](#)  
[WFS Agentschap Onroerend Erfgoed Publieke Download Service](#)





Erfgoedlandschappen (indicatief)

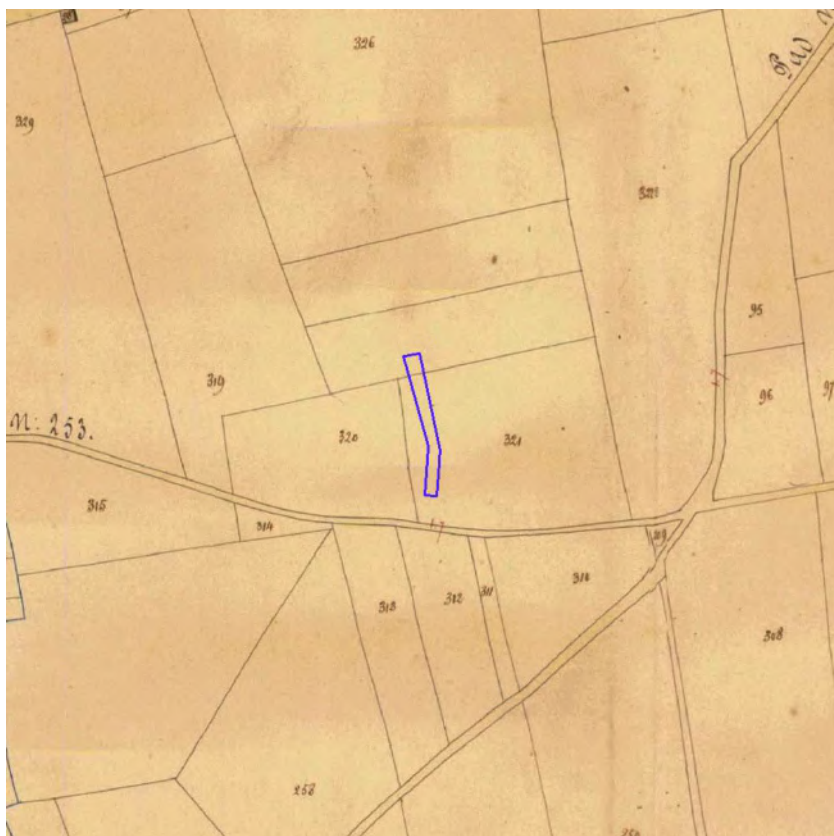


**BRONNEN**

OpenStreetMap; Vlaamse Overheid - Agentschap Onroerend Erfgoed (© Deze data is eigendom van Agentschap Onroerend Erfgoed)

[WMS Agentschap Onroerend Erfgoed Publieke View Service](#)

[WFS Agentschap Onroerend Erfgoed Publieke Download Service](#)



[klik naar geo-portaal](#)

**BRONNEN**

Provincie Vlaams-Brabant, Provincie Limburg, Provincie Oost-Vlaanderen, Provincie West-Vlaanderen, Provincie Antwerpen

[WMS Atlas der Buurtwegen](#)