

## Détails de la recherche

Référence	8d0e310bec77182d2309
Date	07-04-2022
Référence cadastrale (CaPaKey)	21446 D 0009/00B005
Adresse approximative/localisation	Square Valere-Gille, 1050 Ixelles

## Table des matières

1. Plan parcellaire cadastral
2. Economie et Emploi
3. Inventaire Etat du Sol
4. Sites Natura 2000
5. Habitats Natura 2000
6. Réserves naturelles et espaces verts
7. Données hydrographiques
8. Inondation aléa et risque
9. Inondations fluviales
10. Orthophotoplan 2019
11. Contrats de Quartiers Durables
12. Contrats de Rénovation urbaine (Programmes)
13. Zones de préemption
14. Urbanisme
15. Monuments et Sites - statut légal et Registre
16. Monuments et Sites - Atlas Archéologique
17. Monuments et Sites - Inventaire archéologique et historique
18. Monuments et Sites - Patrimoine Naturel

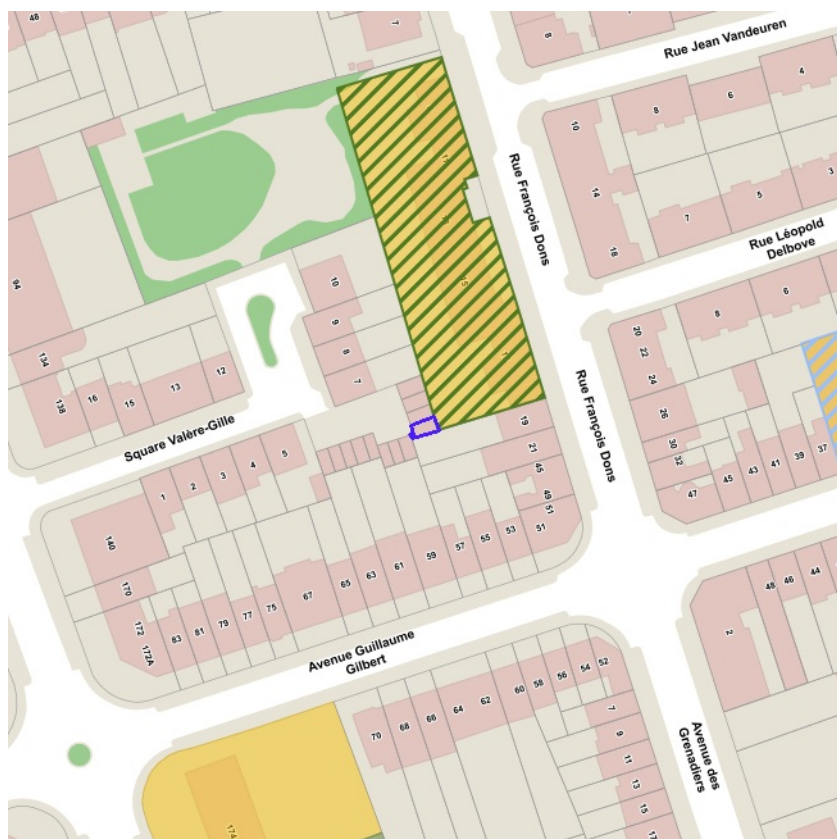


PROPRIÉTAIRE  
BUP - Urban  
[Brugis WMS](#)



- Zone ZEUS
- Zone de développement 2015




PROPRIÉTAIRE  
Bruxelles Economie et Emploi  
[Brugis WMS](#)



- Categorie 0
- Categorie 0 + 1
- Categorie 0 + 2
- Categorie 0 + 3
- Categorie 0 + 4
- Categorie 1
- Categorie 2
- Categorie 3
- Categorie 4

PROPRIÉTAIRE  
Bruxelles Environnement  
[Bruxelles Environnement WMS](#)



-  La Forêt de Soignes avec lisières et domaines boisés avoisinants
-  Zones boisées et ouvertes au Sud de la Région bruxelloise
-  Zones boisées et zones humides de la vallée du Molenbeek dans le nord-ouest de la Région bruxelloise

PROPRIÉTAIRE  
Bruxelles Environnement  
[Bruxelles Environnement WMS](http://www.bruxellesenvironnement.be)



- Megaphorbiaies sous-type humide a detrempe
- Megaphorbiaies sous-type lisieres forestieres
- Prairies maigres de fauche sous-type moyennement sec à humide (Ar
- Hetraies acidophiles
- Hetraies Asperulo-Fagetum
- Chenaies-charmaies (Carpinion-Betuli)
- Chenaies acidophiles
- Forets alluviales sous-type aulnaie marecageuse
- Forets alluviales sous-type aulnaie-frenaie a Carex remota
- Forets alluviales sous-type aulnaie-frenaie a hautes herbes
- Forets alluviales sous-type frenaie-ormaille a Cerisier a grappes
- Forets alluviales sous-type saulaie arborescente a Saule blanc
- HIR Magnocaricaie
- HIR Prairie a Agrostis commun
- HIR Prairie a Cretelle (Cynosurus cristatus)
- HIR Prairie a Populage des marais
- HIR Prairie a Potentille des oies
- HIR Roselieres et autres vegetations du Phragmiton

PROPRIÉTAIRE  
 Bruxelles Environnement  
[Bruxelles Environnement WMS](http://www.bruxellesenvironnement.be)





- Reserves naturelles
- Reserves forestieres
- Espaces verts publics

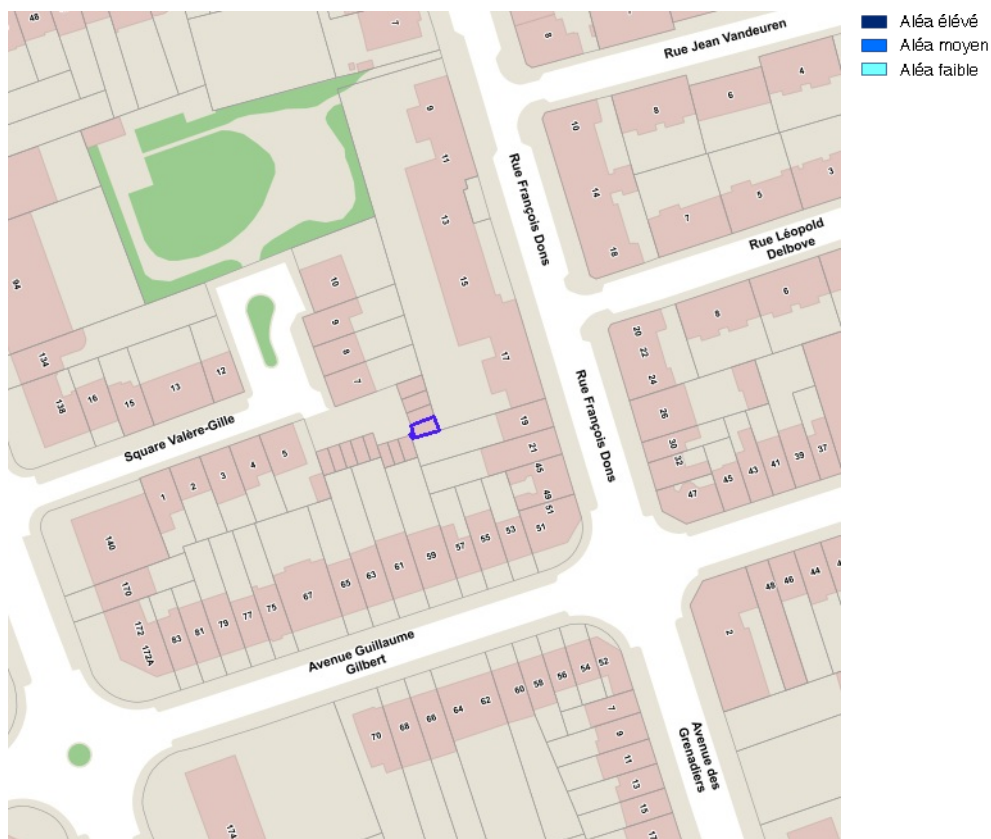
PROPRIÉTAIRE  
Bruxelles Environnement  
[Bruxelles Environnement WMS](#)



- ↘ Réseau couvert
- Captage actif permanent
- Captage actif temporaire
- Captage passe permanent
- Captage passe temporaire
- Plan d'eau
- ↘ Cours d'eau à ciel ouvert

PROPRIÉTAIRE  
Bruxelles Environnement  
[Bruxelles Environnement WMS](#)





PROPRIÉTAIRE  
Bruxelles Environnement  
[Bruxelles Environnement WMS](#)



- PR 10 ans
- PR 100 ans
- Evénement extrême

PROPRIÉTAIRE  
Bruxelles Environnement  
[Bruxelles Environnement WMS](#)



PROPRIÉTAIRE  
CIRB / CIBG  
[CIRB WMS](#)



PROPRIÉTAIRE  
Bruxelles Urbanisme et Patrimoine (BUP)  
[Brugis WMS](#)



Contrats de rénovation urbaine

PROPRIÉTAIRE  
Bruxelles Urbanisme et Patrimoine (BUP)  
[Brugis WMS](#)



## Zones de préemption



■ Zones de préemption

PROPRIÉTAIRE  
Bruxelles Urbanisme et Patrimoine (BUP)  
[Brugis WMS](#)





- Règlements zonés
- Projet
- Permis délivré
- Permis refusé/périmé/sans suite
- Indéfini
- Pôles de développement prioritaire

PROPRIÉTAIRE  
Bruxelles Urbanisme et Patrimoine (BUP)  
[Brugis WMS](#)



- Monument Classement Arrêté définitif
- ▨ Monument Classement Ouverture de procédure
- Monument Sauvegarde Arrêté définitif
- ▨ Monument Sauvegarde Ouverture de procédure
- Ensemble Classement Arrêté définitif
- ▨ Ensemble Classement Ouverture de procédure
- Ensemble Sauvegarde Arrêté définitif
- ▨ Ensemble Sauvegarde Ouverture de procédure
- Site Classement Arrêté définitif
- ▨ Site Classement Ouverture de procédure
- Site Sauvegarde Arrêté définitif
- ▨ Site Sauvegarde Ouverture de procédure
- Site Archéologique Classement Arrêté définitif
- ▨ Site Archéologique Classement Ouverture de procédure
- Site Archéologique Sauvegarde Arrêté définitif
- ▨ Site Archéologique Sauvegarde Ouverture de procédure
- Monument
- Site
- Inventaire légal Quartiers Léopold
- Ouverture de procédure
- Arrêté définitif
- Zones de protection UNESCO

PROPRIÉTAIRE  
 Bruxelles Urbanisme et Patrimoine (BUP)  
[Brugis WMS](#)



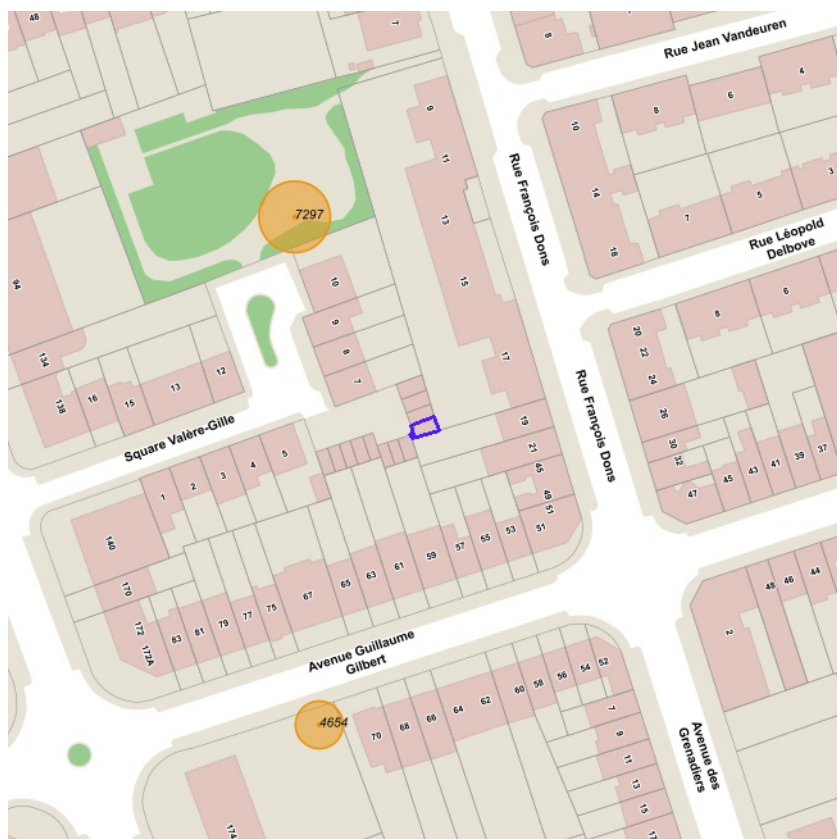
- Anciens cimetières
- ▲ Découvertes isolées
- Réseau hydrographique ancien
- Sites localisés avec plan
- Sites localisés sans plans
- ★ Sites non localisés
- Sites potentiels
- Zones d'extension du site

PROPRIÉTAIRE  
Bruxelles Urbanisme et Patrimoine (BUP)  
[Brugis WMS](#)



- Brasseries localisées sans plan
- Brasseries localisées avec plan
- Couvents du 16ème siècle
- Couvents du 17ème siècle
- Complexe
- Lieu de culte
- Lieu de vie
- Eau
- Jardin
- Cour
- Cimetière
- Couvents vestiges conservés
- Refuges localisés sans plan
- Refuges localisés avec plan

PROPRIÉTAIRE  
 Bruxelles Urbanisme et Patrimoine (BUP)  
[Brugis WMS](#)



- Les cent plus gros arbres
- ✗ Arbres abbattus
- ? Arbres disparus
- Classement (classé, en cours ou en proposition)
- Liste de Sauvegarde (inscrit, en cours ou en proposition)
- A l'inventaire scientifique
- A l'inventaire légal
- Site inventorié
- Arbres d'avenir

PROPRIÉTAIRE  
Bruxelles Urbanisme et Patrimoine (BUP)  
[Brugis WMS](#)