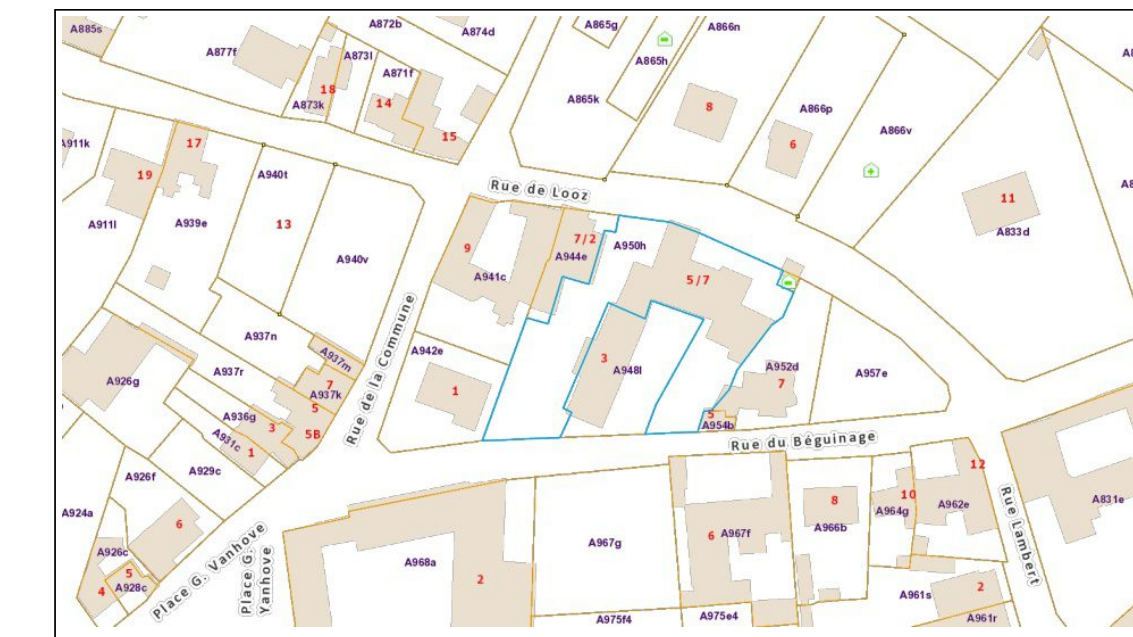


Rue de Looz

2EME ETAGE



L'an deux mille Vingt Trois, le 25 Mai,

je soussigné, Jonathan GREVESSE, Géomètre-Expert, légalement assermenté devant le Tribunal de 1ère Instance de Liège et dont les bureaux sont établis, rue de l'Eglise 47B à 4450 Juprelle.

Agissant à la requête de la Société ECO-LOGIS INVEST pour le compte de Madame Janevski Véronika,

déclare avoir procédé ce jour, à la division des parcelles cadastrées 944E, 950H et 948L.

Après m'être rendu sur place, avoir pris toutes les mesures utiles et avoir consulté tous les documents et titres de propriété qu'il m'a été possible de retrouver, à savoir :

- 1. documents cadastraux ;
2. croquis cadastraux ;
3. plan de permis du bureau RG Architecture sprli du 12/04/2021 .

Les contencances ci-après sont considérées murs compris (surfaces brutes)

PLAN DE DIVISION DE DEUX PARCELLES DE TERRAINS BATIES SISES RUE DE LOOZ, 5/7 RUE DE LOOZ, 7/2 RUE DU BEGUINAGE 3 ANS CADASTREES SEME DIVISION XHENDREMAEL, SECTION A, NUMEROS 944E, 950H ET 948L.

Table with 4 columns: ID, X, Y, Descriptif. It lists numerous cadastral points and boundaries for the site, including points like B1, B2, B3, etc., and their corresponding coordinates and descriptions.

LES PARTIES COMMUNES A CHARGES PARTICULIERES BLOC MAUVE:

AU DEUXIEME, Sous liseré JAUNE CLAIR (UNITE COM12) la surface E3E4E5E6E8A1E5E3 pour une contenance mesurée de 36 m² à laquelle on va soustraire le local rangement L17 pour une surface de 4 m². Ce qui donne 36-4 = 32 M²

LES PARTIES COMMUNES A CHARGES PARTICULIERES BLOC VERT:

AU DEUXIEME, Sous liseré JAUNE CLAIR (UNITE COM13) la surface D13B9B10B11D21D20D19F17D13 pour une contenance mesurée de 24 m². (Hall + Esc. + Asc.)

LES PARTIES COMMUNES A CHARGES PARTICULIERES BLOC ROSE:

AU DEUXIEME, Sous liseré JAUNE CLAIR (UNITE COM14) la surface D36F2D35D41F1D39D38D36 pour une contenance mesurée de 14 m². (Hall Commun + Esc.)

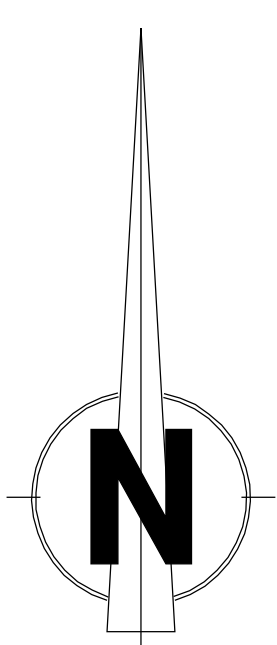
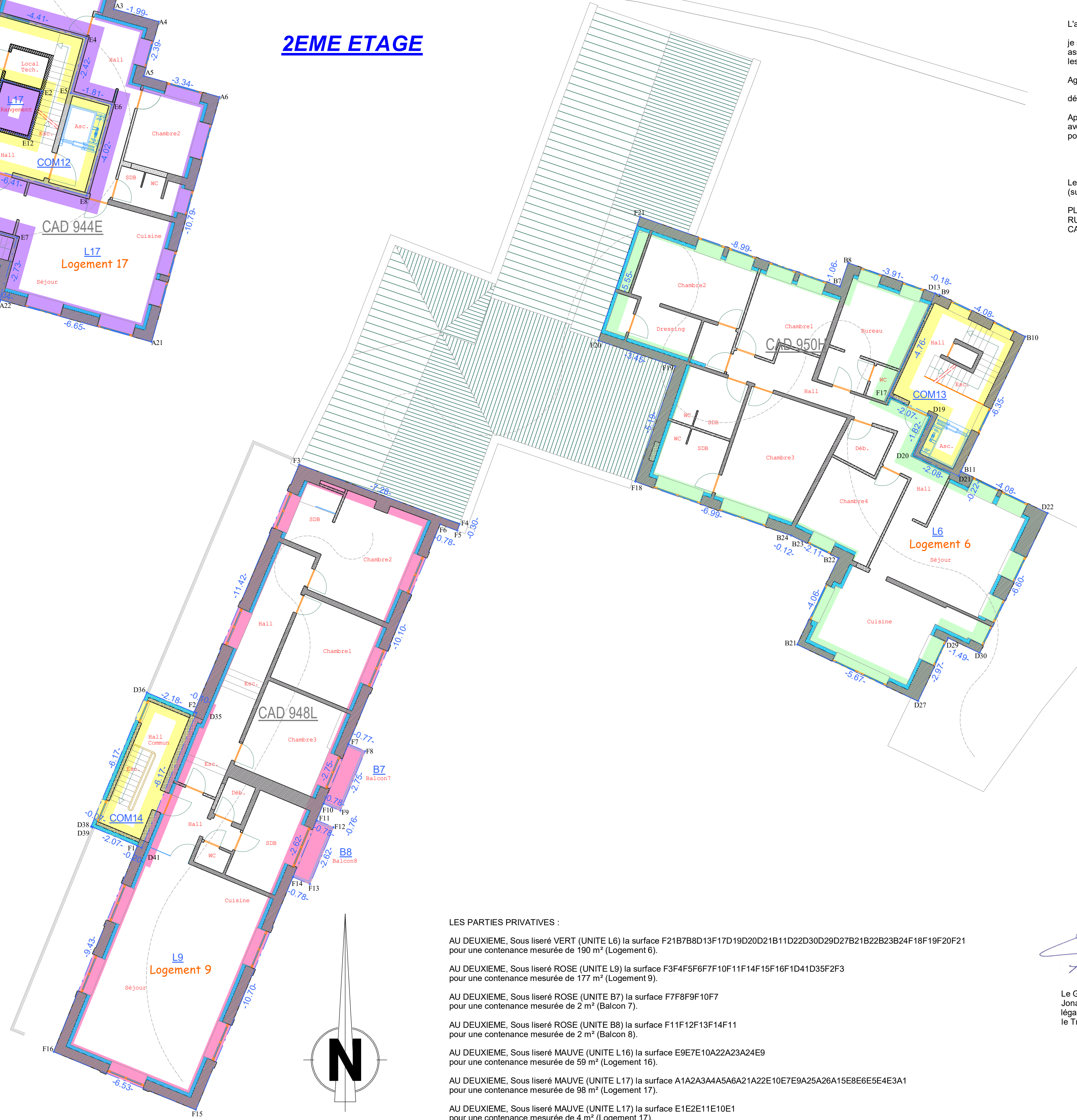
Table with 4 columns: ID, X, Y, Descriptif. It lists cadastral points for the western part of the site, including points A1 through A23.

Table with 4 columns: ID, X, Y, Descriptif. It lists cadastral points for the central part of the site, including points D1 through D37.

Table with 4 columns: ID, X, Y, Descriptif. It lists cadastral points for the eastern part of the site, including points F1 through F21.

Table with 4 columns: ID, X, Y, Descriptif. It lists cadastral points for the southern part of the site, including points B1 through B30.

Table with 4 columns: ID, X, Y, Descriptif. It lists cadastral points for the southern part of the site, including points E1 through E12.



Jonathan Grevesse

Le Géomètre-Expert Jonathan Grevesse, légalement assermenté devant le Tribunal de 1ère Instance de Liège.

LES PARTIES PRIVATIVES :

AU DEUXIEME, Sous liseré VERT (UNITE L6) la surface F21B7B8D13F17D19D20D21B11D22D30D29D27B21B22B23B24F18F19F20F21 pour une contenance mesurée de 190 m² (Logement 6).

AU DEUXIEME, Sous liseré ROSE (UNITE L9) la surface F3F4F5F6F7F10F11F14F15F16F1D41D35F2F3 pour une contenance mesurée de 177 m² (Logement 9).

AU DEUXIEME, Sous liseré ROSE (UNITE B7) la surface F7F8F9F10F7 pour une contenance mesurée de 2 m² (Balcon 7).

AU DEUXIEME, Sous liseré ROSE (UNITE B8) la surface F11F12F13F14F11 pour une contenance mesurée de 2 m² (Balcon 8).

AU DEUXIEME, Sous liseré MAUVE (UNITE L16) la surface E9E7E10A22A3A2A4E9 pour une contenance mesurée de 59 m² (Logement 16).

AU DEUXIEME, Sous liseré MAUVE (UNITE L17) la surface A1A2A3A4A5A6A21A22E10E7E9A25A26A1E5E8E6E5E4E3A1 pour une contenance mesurée de 98 m² (Logement 17).

AU DEUXIEME, Sous liseré MAUVE (UNITE L17) la surface E1E2E1E10E1 pour une contenance mesurée de 4 m² (Logement 17).

PROVINCE DE LIEGE

Commune de ANS

Division

Xhendremael Section A, n° 944E, 950H, 948L

Rue de Looz et Rue du Béguinage

Jonathan GREVESSE, Géomètre-Expert Maticule n° 040863 Rue de l'Eglise 47B 4450 JUPRELLE Tél: 0479/34.63.73 Fax: 04/351.82.41

Table with 5 columns: Indice, Date, Objet, Date, Echelle. It contains the project details: 230525, 25/05/23, Réalisation du Plan V1 (3-4), 25/05/2023, 1/100.

Rue du Béguinage