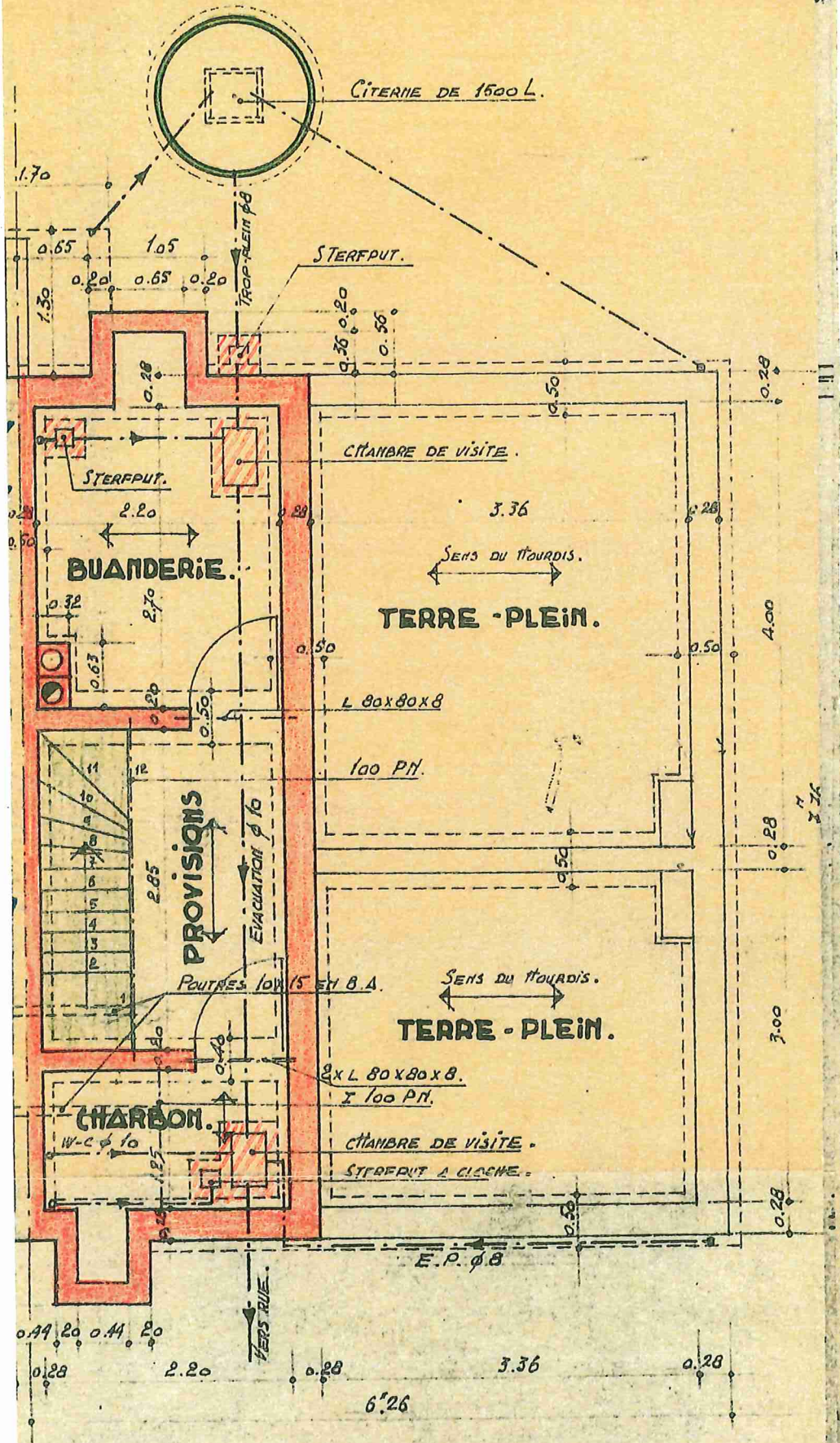


RET⁰⁰ LOT N° 15

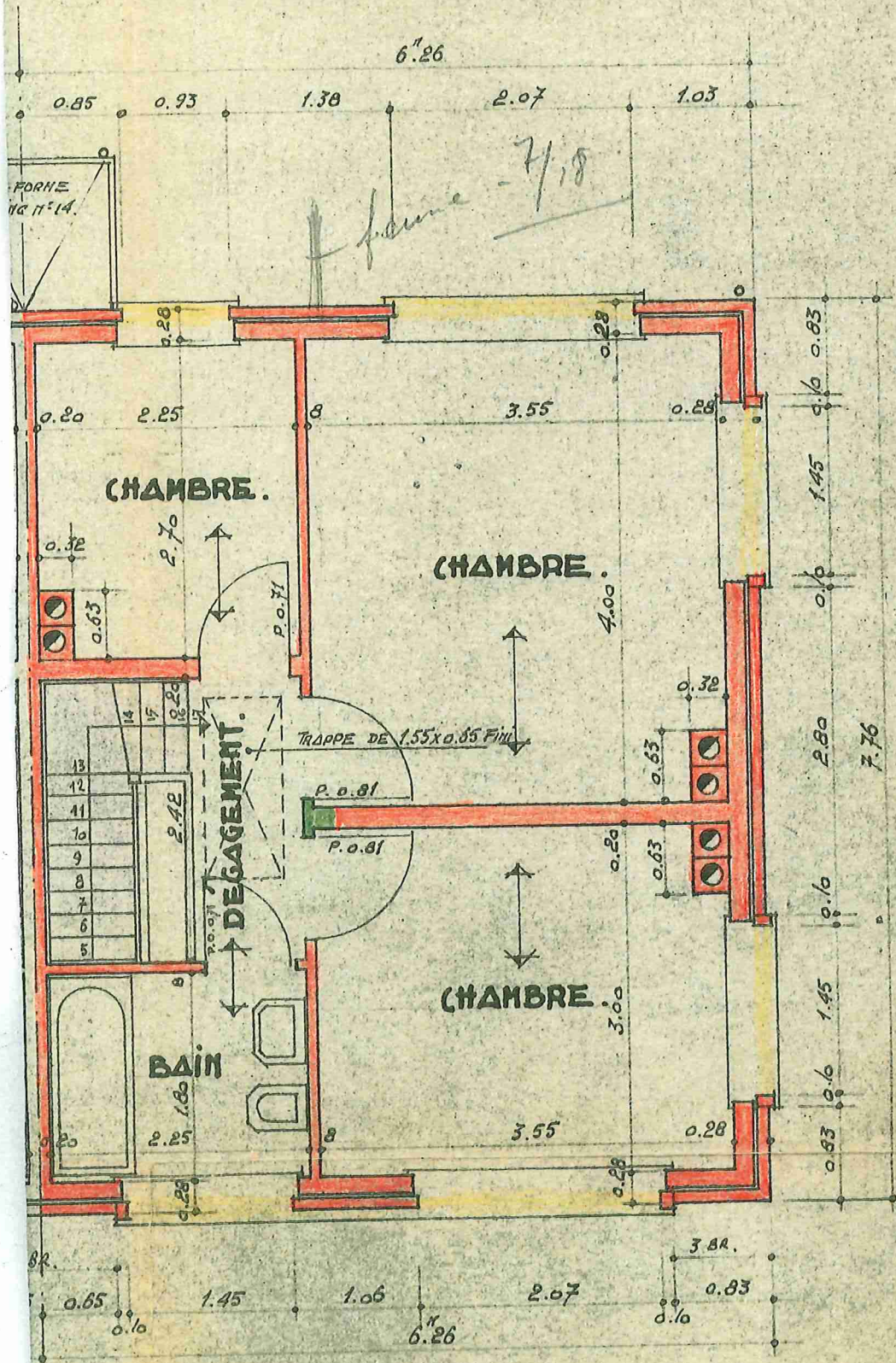
A STOCKE^U

JOINT A M.A.F.
EN DATERU
LE PROJ^A

N
SP



Sous - SOLS.



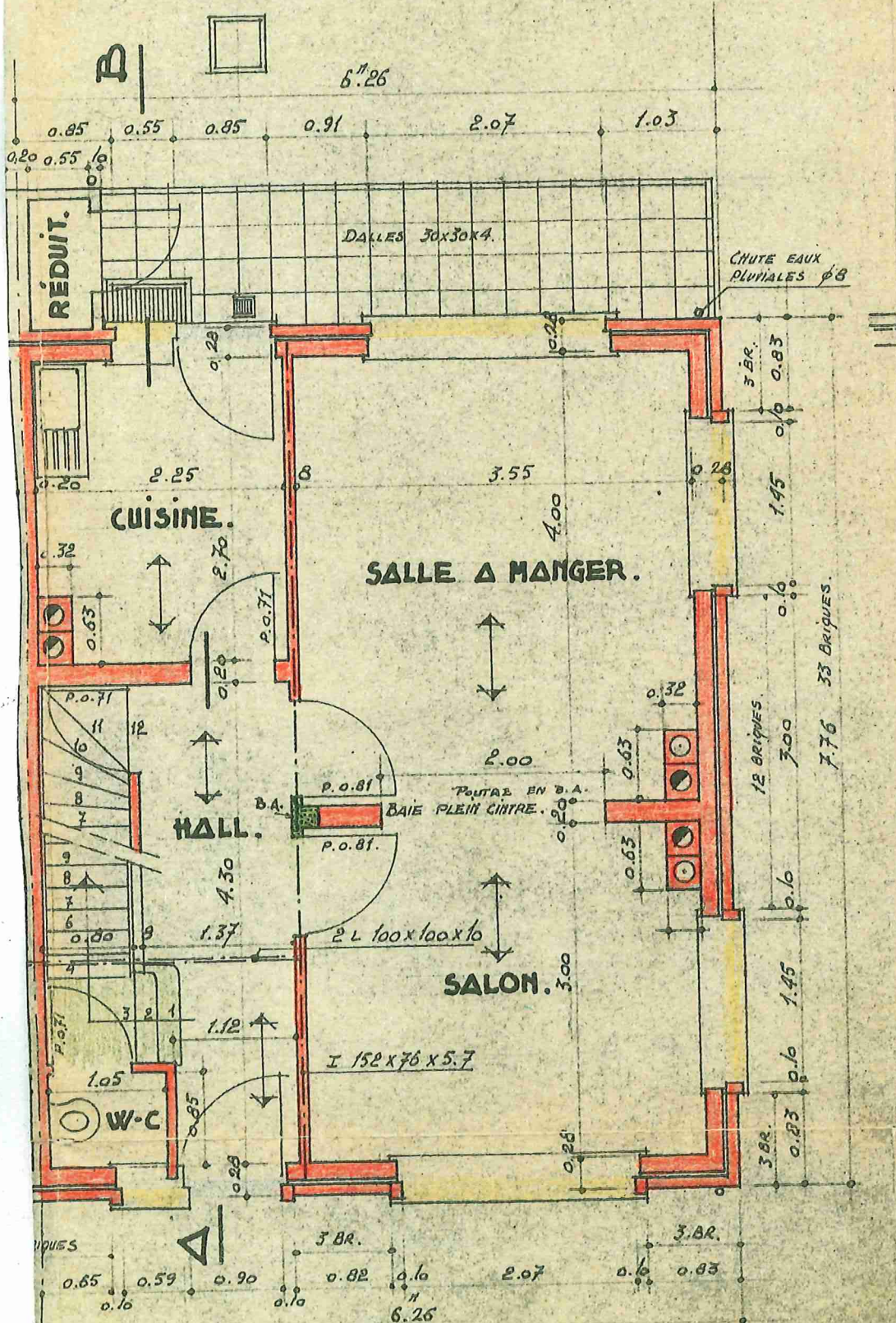
ETAGE

DRESSE PAR L'ARCHITECTE SOU

Hebling

H.L.E.
55 RU
IMMA

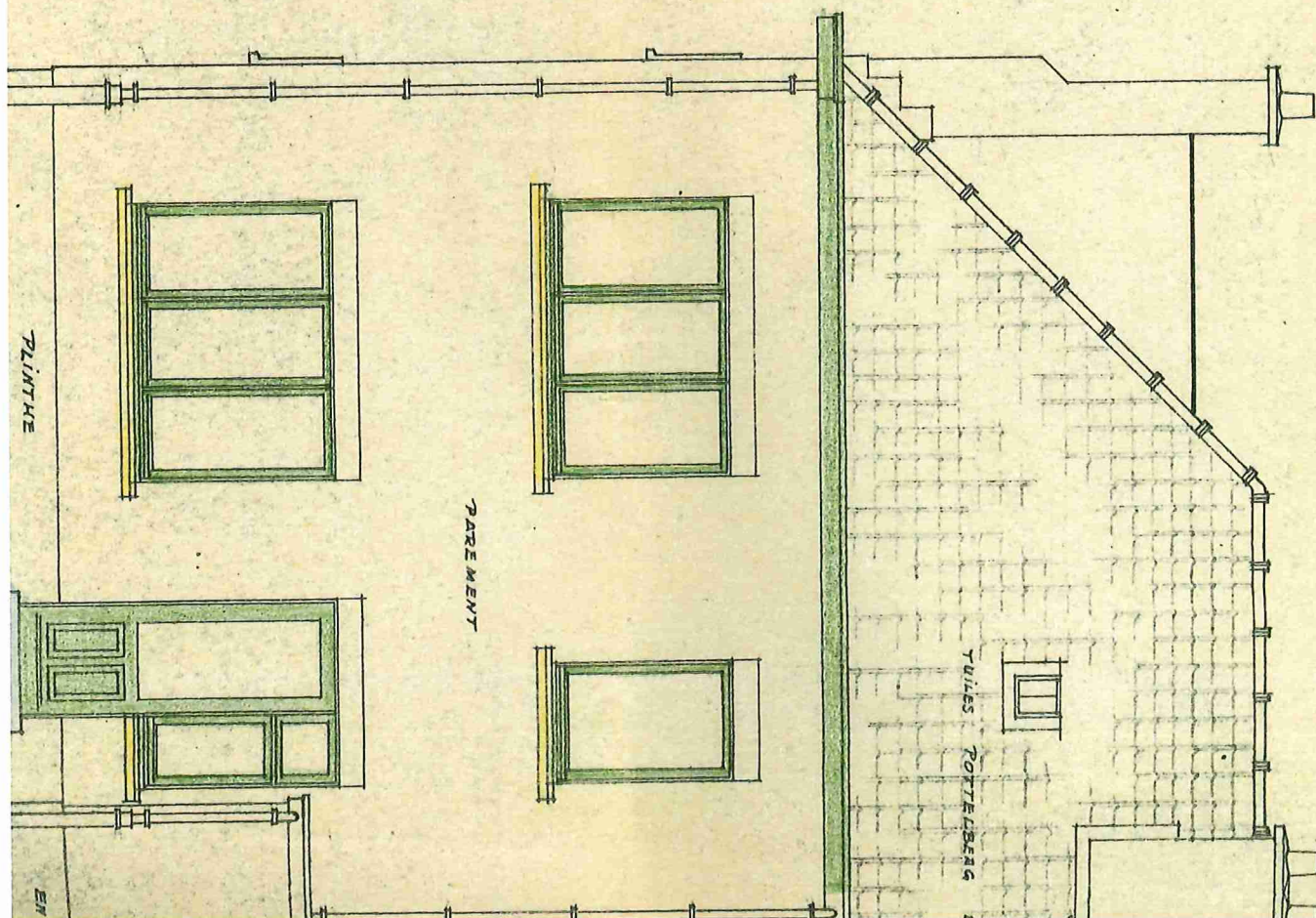
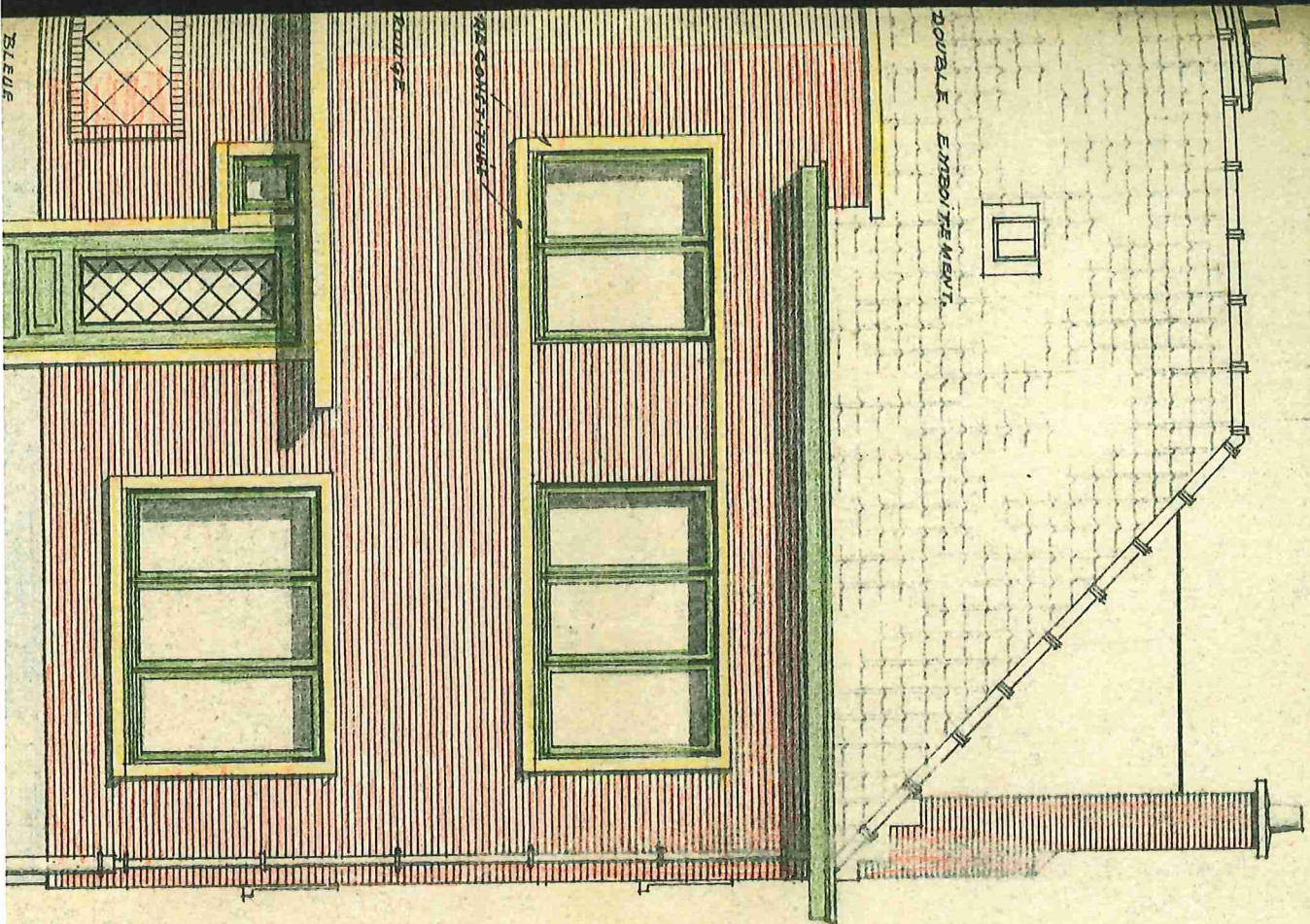
N.B. L'ARCHITECTE N
SERA SEUL RESP



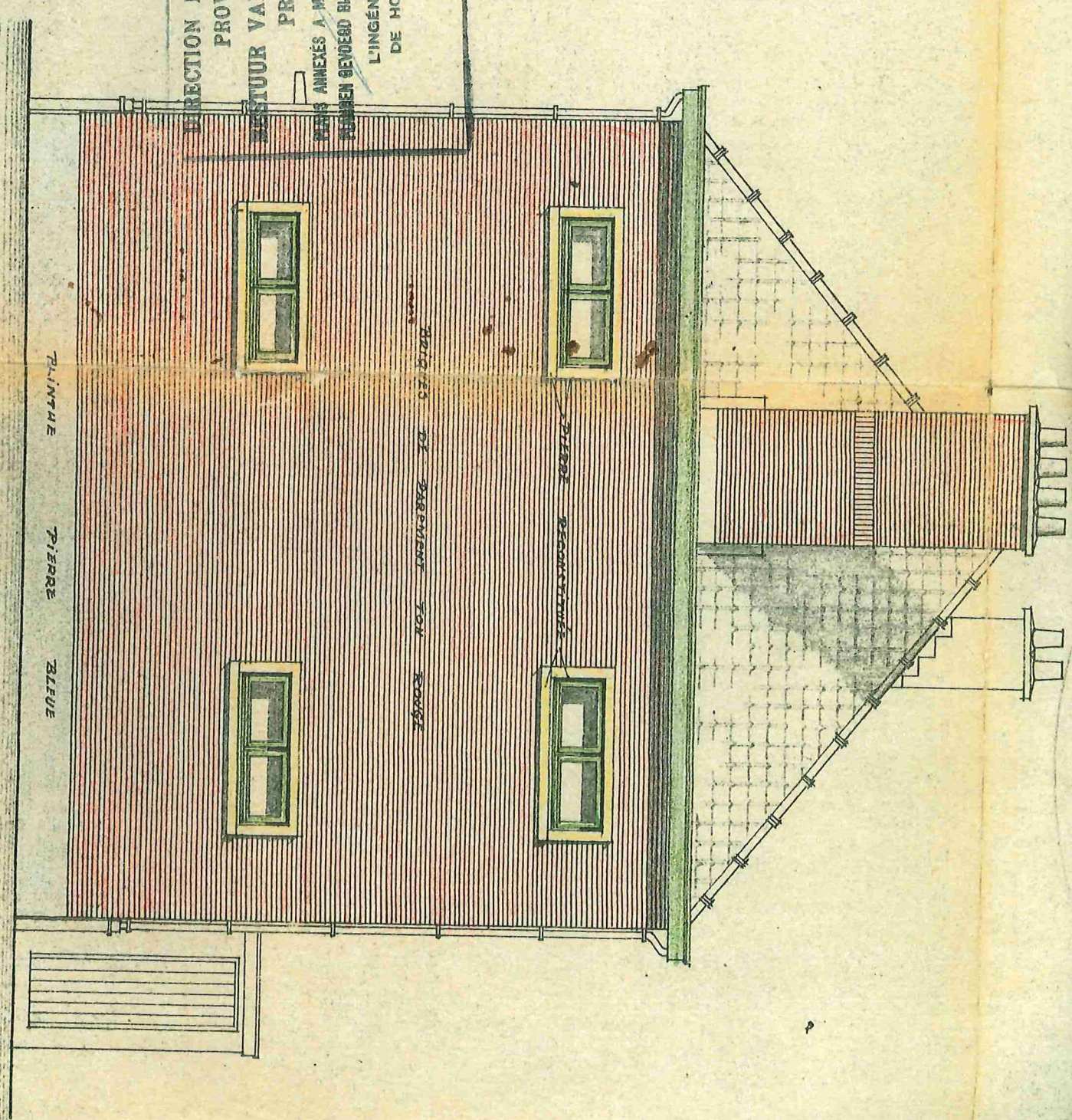
122 - de -
CHAUSSEE

façade avant

façade arrière

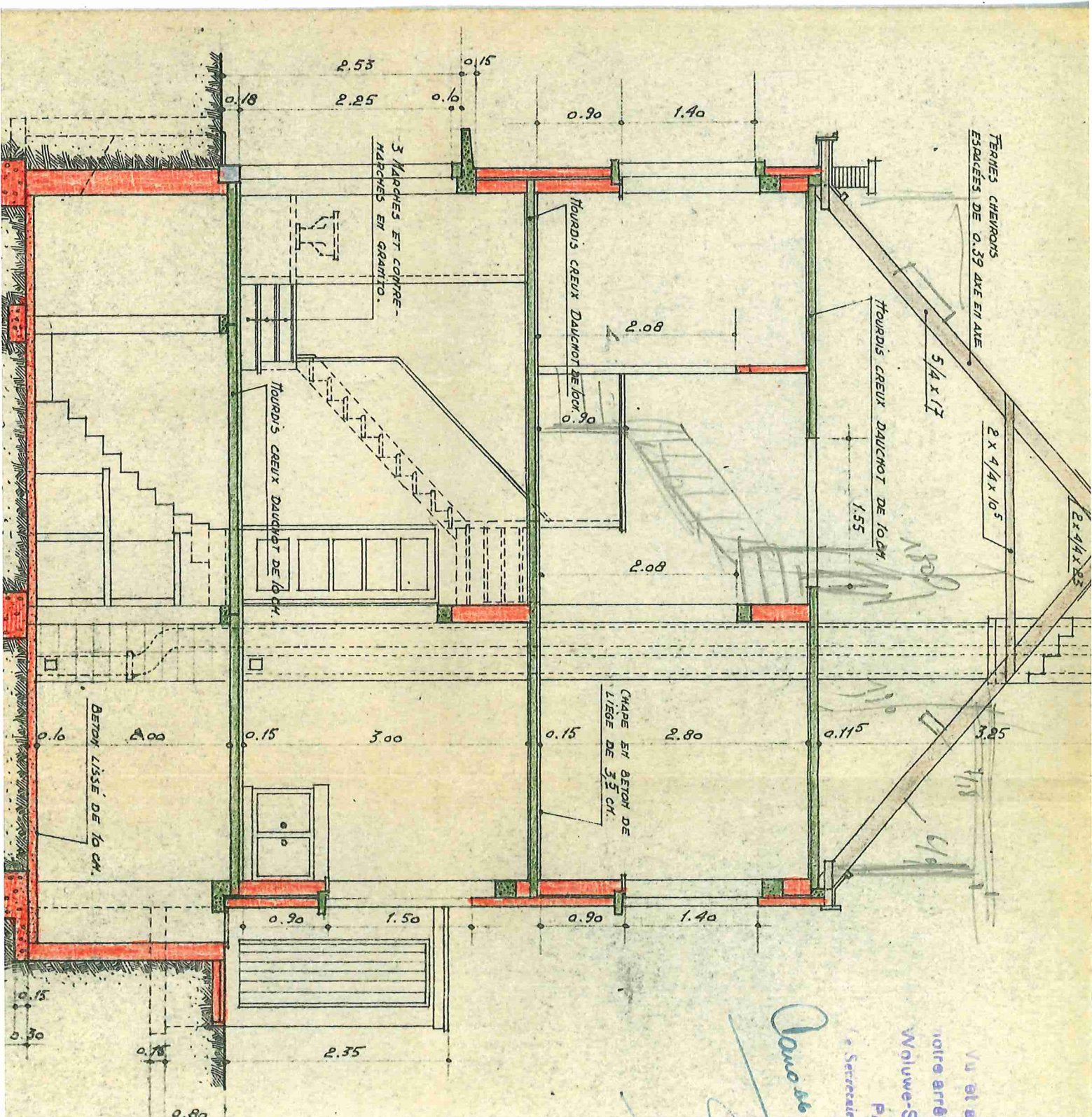


PROJET
Mour
FACADE LATÉRALE.



DIRECTION DE L'UNIVERSITÉ POUR LA
PROVINCE DE BRABANT
BESTUUR VAN DE STEDEBOUW VOOR DE
PROVINCE BRABANT
PARIS ANNEXÉS A MON JURETÉ DU : 16 - 8 - 1951
L'INGÉNIEUR EN CHEF DIRECTEUR,
DE HOOFDINGENIEUR-DIRECTEUR.

M



Vu et a
 notre arret
 Voluwe-S
 P/
 le Secretaire
 Duvet