

Table des matières

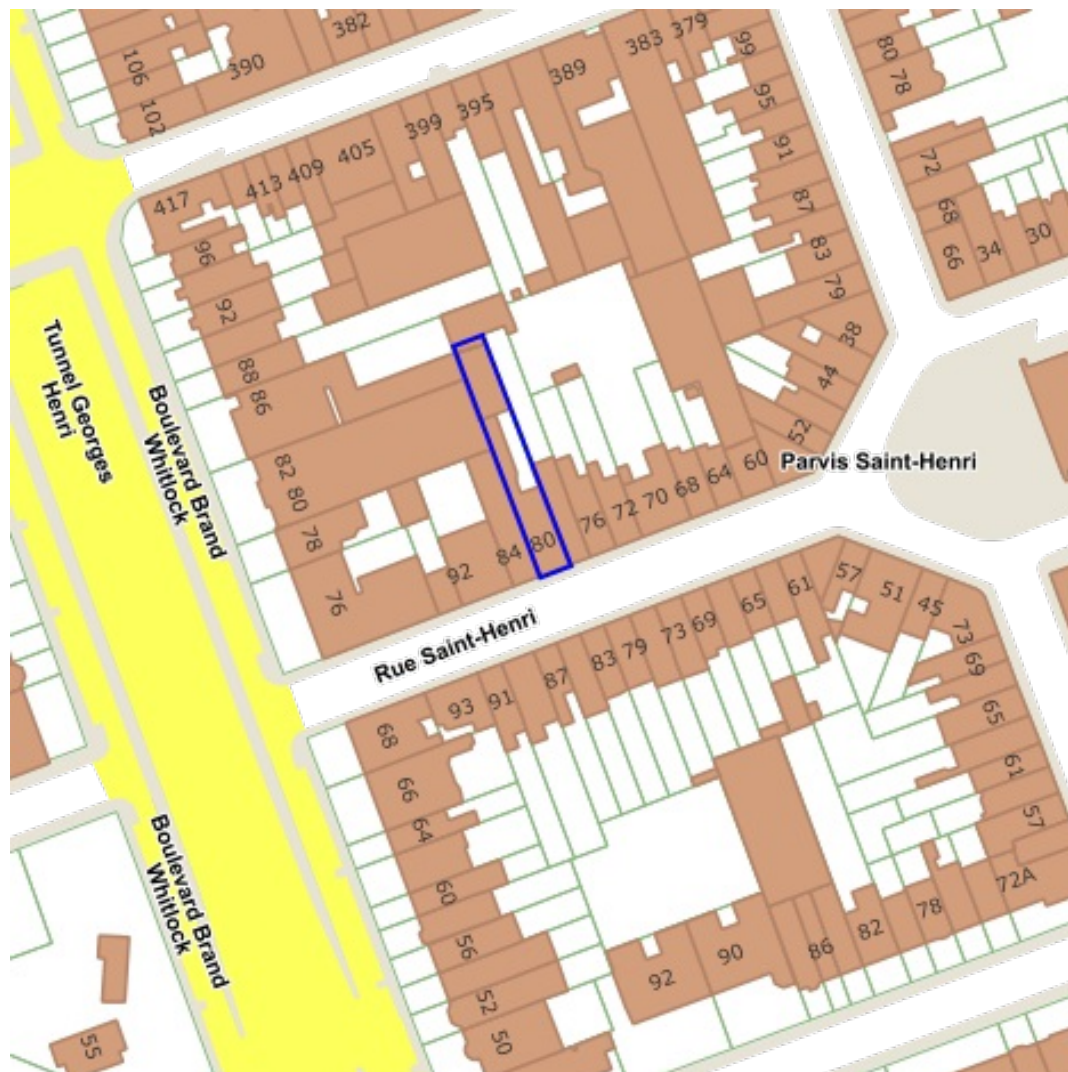


Carte aléa d'inondation 2019.....	2
Carte aléa d'inondation fluvial 2019.....	3
Carte aléa d'inondation fluvial 2019 - élevé (PR 10 ans).....	4
Carte aléa d'inondation fluvial 2019 - moyen (PR 100 ans).....	5
Carte aléa d'inondation fluvial 2019 - faible (scénario extrême).....	6
Données hydrographiques.....	7
Inventaire Etat du Sol.....	8
Promenades et chemins.....	9
Réserves et espaces verts.....	10
Habitats Natura 2000.....	11
Sites Natura 2000.....	12
Sites Seveso.....	13
Zones de limitation du bruit des avions.....	14
Zones de protection de la forêt de Soignes.....	15
Monuments et Sites - Atlas Archéologique.....	16
Monuments et Sites - Inventaire archéologique et historique.....	17
Monuments et Sites - Patrimoine Naturel.....	18
Monuments et Sites - Statut légal et Registre.....	19
Contrats de quartiers.....	20
Contrats de rénovation urbaine.....	21
Zones de préemption.....	22
Urbanisme.....	23

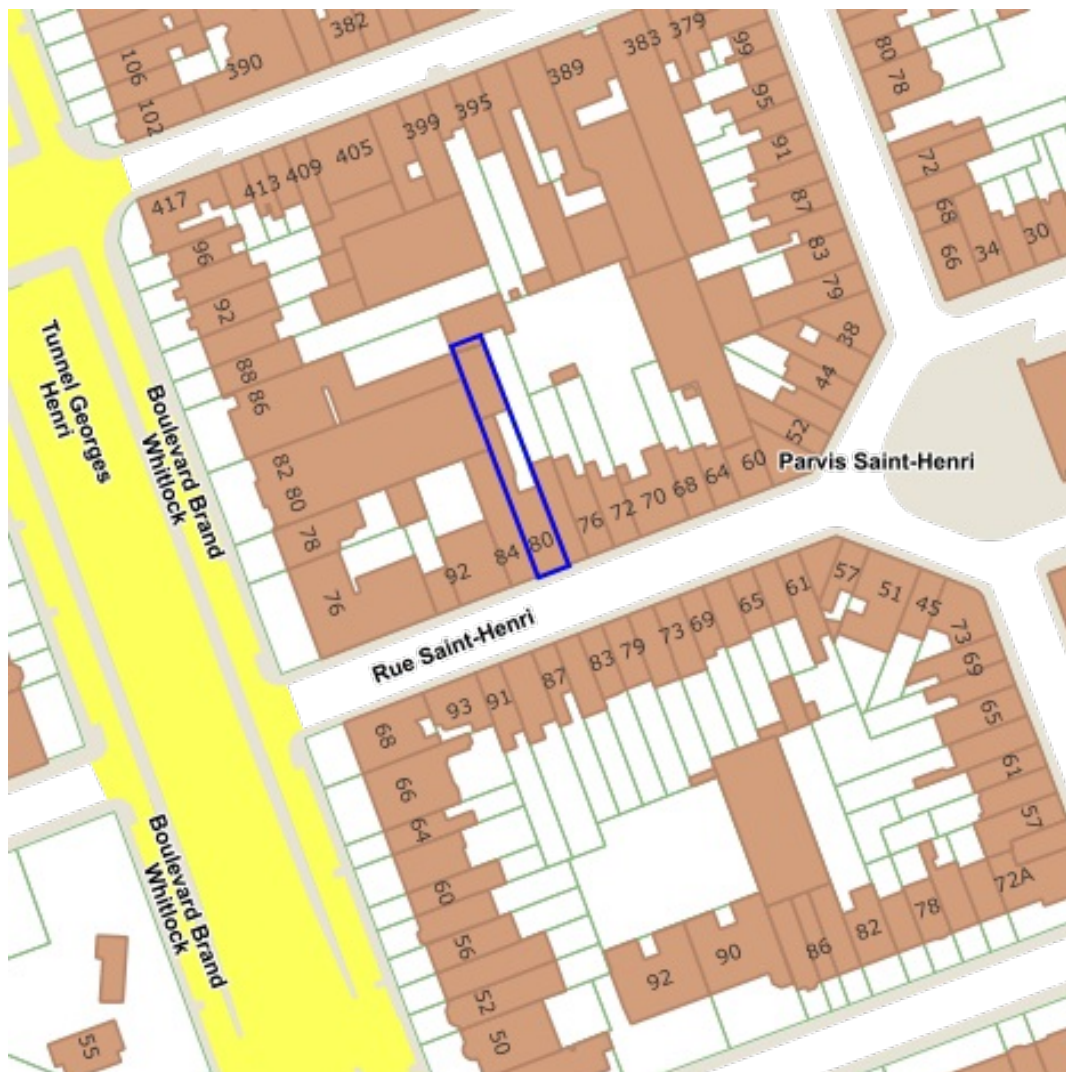
Légende

résultat dans carte

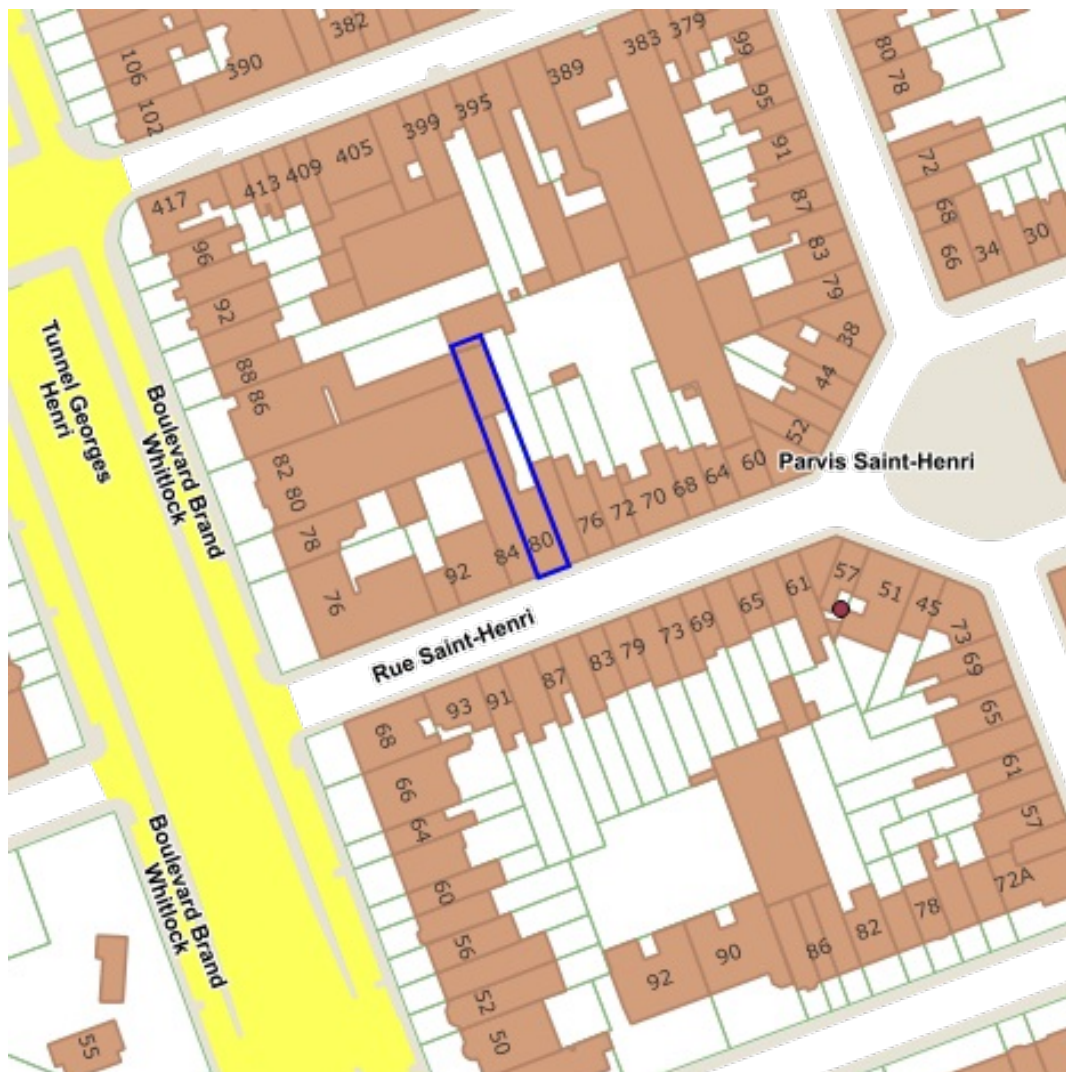
résultat dans parcelle



Sources
Bruxelles Environnement
[WMS Bruxelles Environnement](http://wms.bruxellesenvironnement.be)




Sources
Bruxelles Environnement
[WMS Bruxelles Environnement](http://wms.bruxellesenvironnement.be)

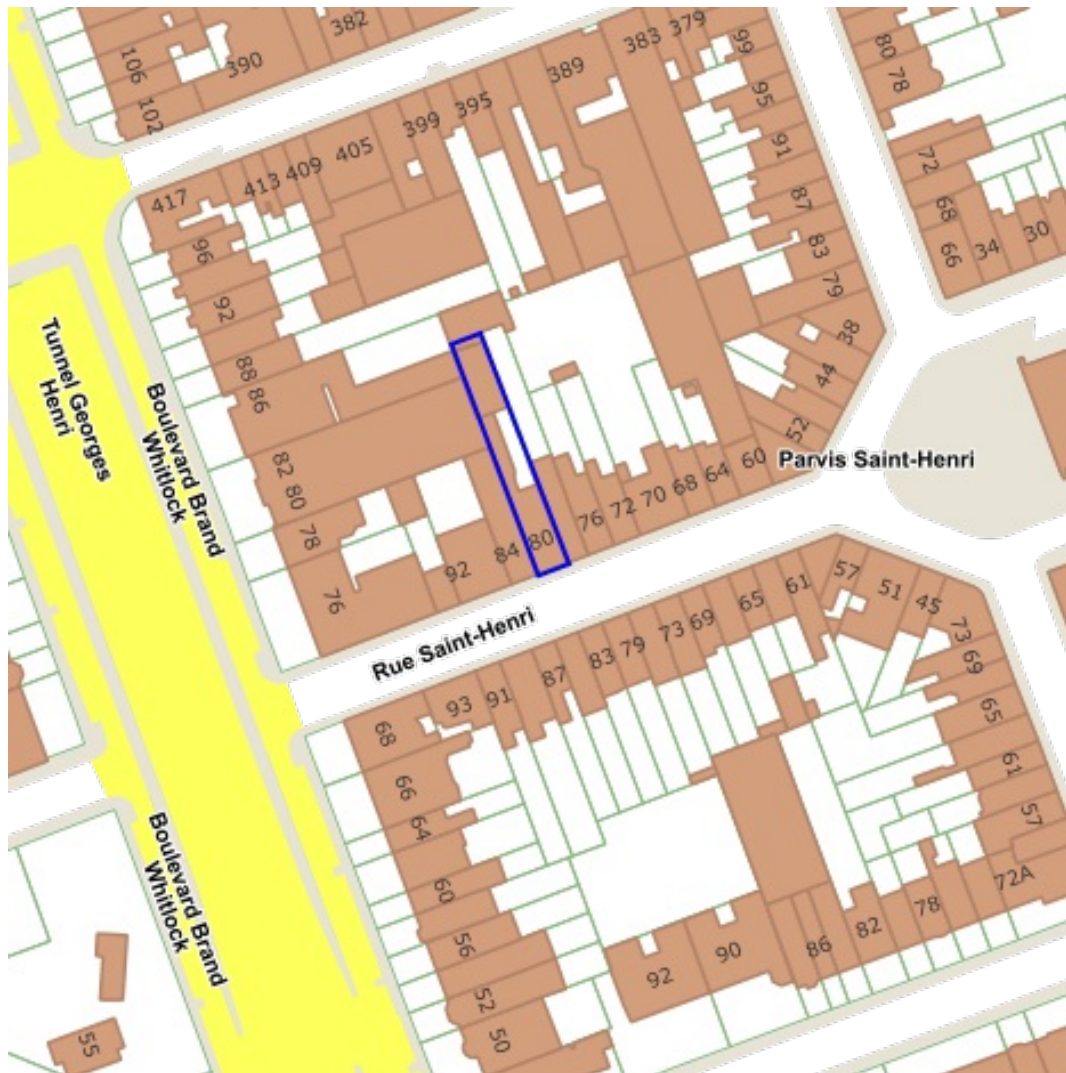


Sources
Bruxelles Environnement
[WMS Bruxelles Environnement](https://www.bruxellesenvironnement.be/)

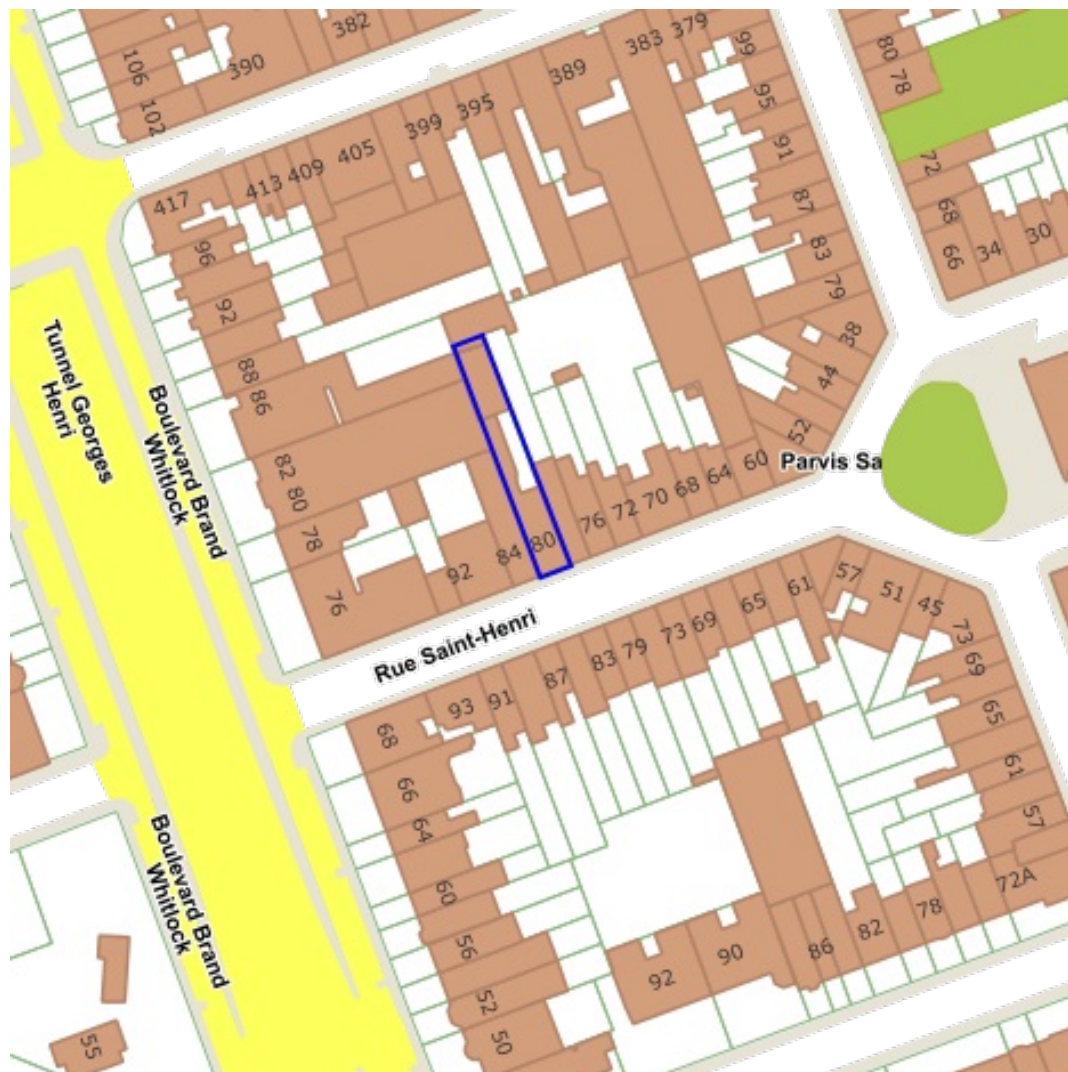


Sources
 Bruxelles Environnement
[WMS Bruxelles Environnement](http://wms.bruxelles-environnement.be)

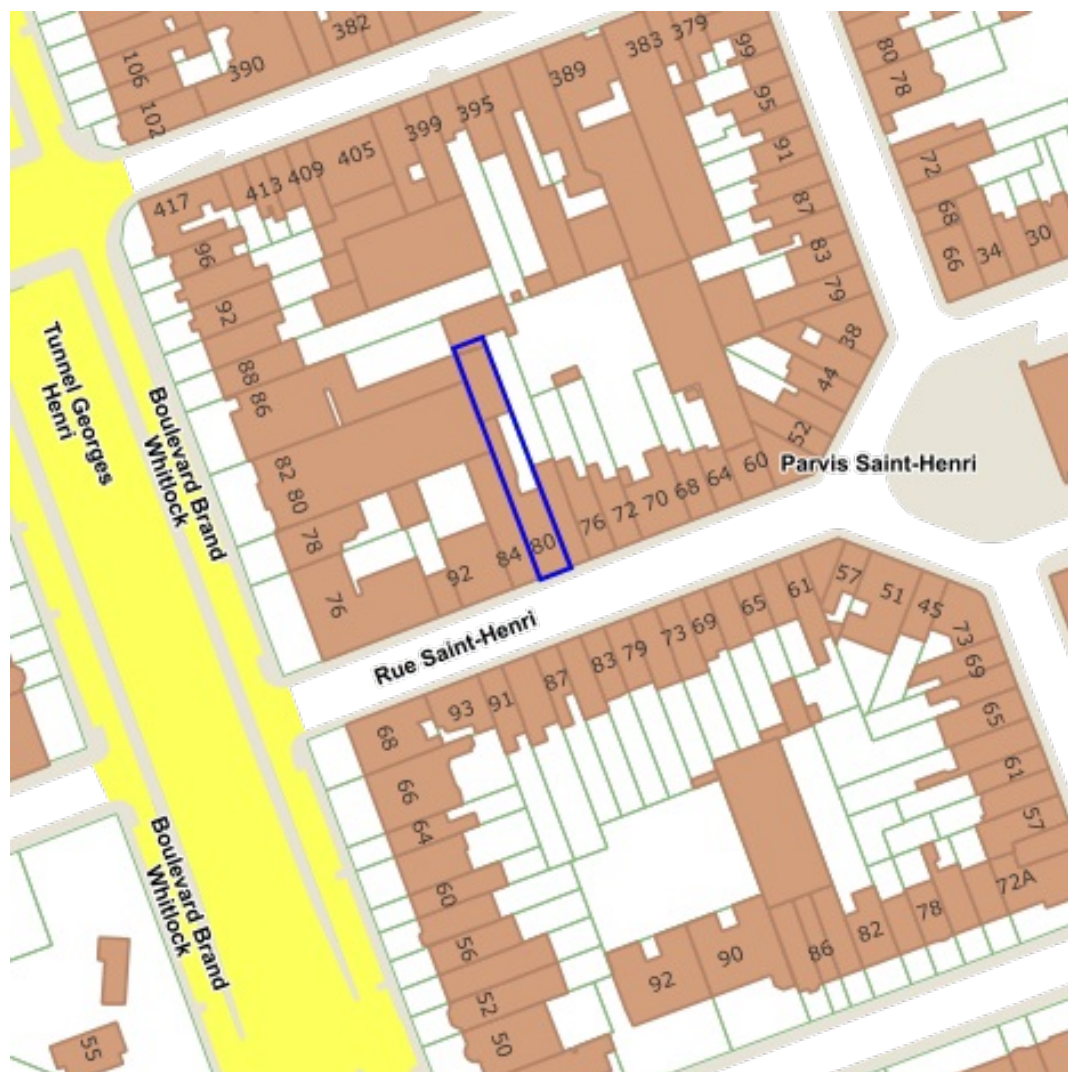
-  Categorie 0
-  Categorie 0 + 1
-  Categorie 0 + 2
-  Categorie 0 + 3
-  Categorie 0 + 4
-  Categorie 1
-  Categorie 2
-  Categorie 3
-  Categorie 4



Sources
Bruxelles Environnement
[WMS Bruxelles Environnement](https://www.bruxellesenvironnement.be/)

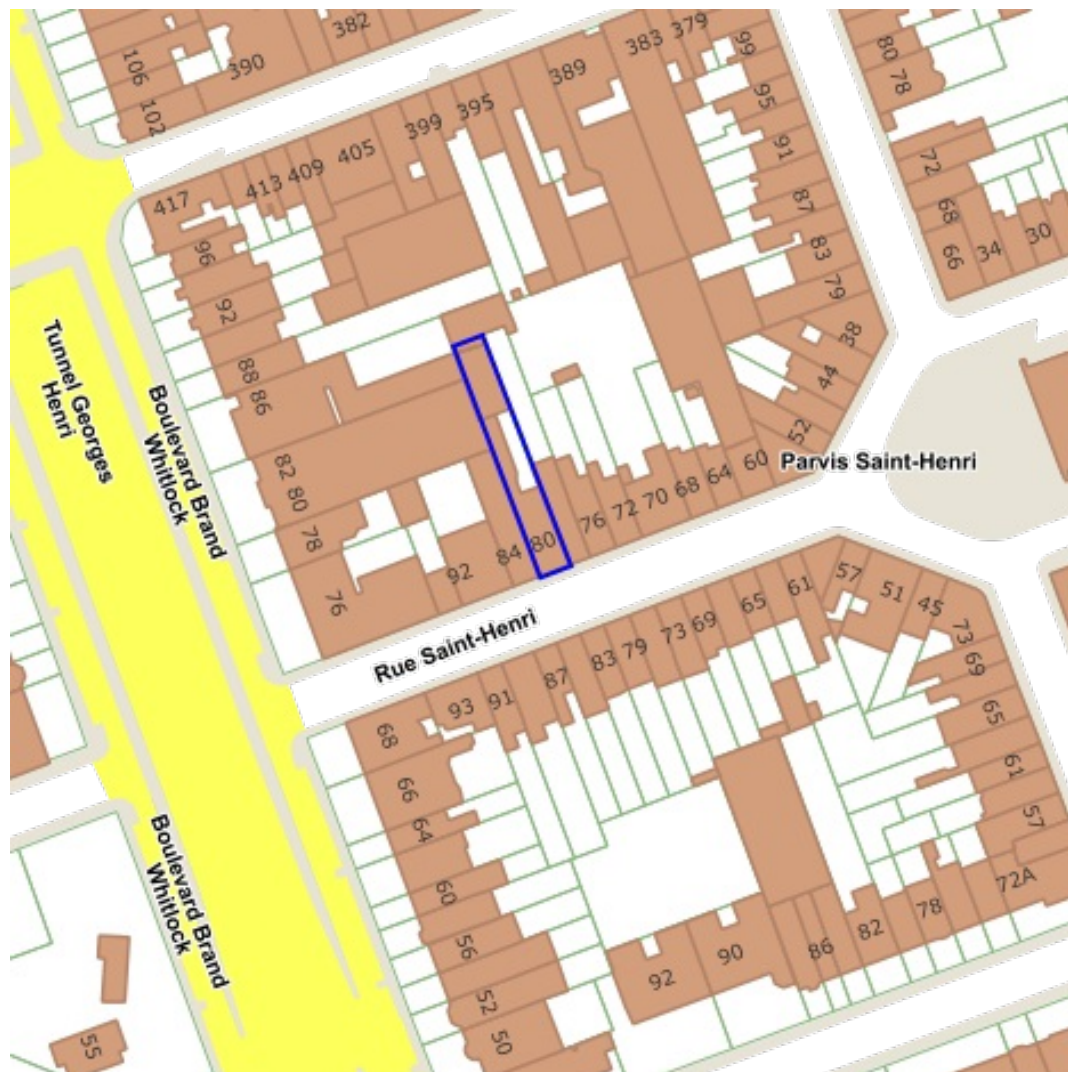


Sources
Bruxelles Environnement
[WMS Bruxelles Environnement](http://WMS.Bruxelles-Environnement.be)



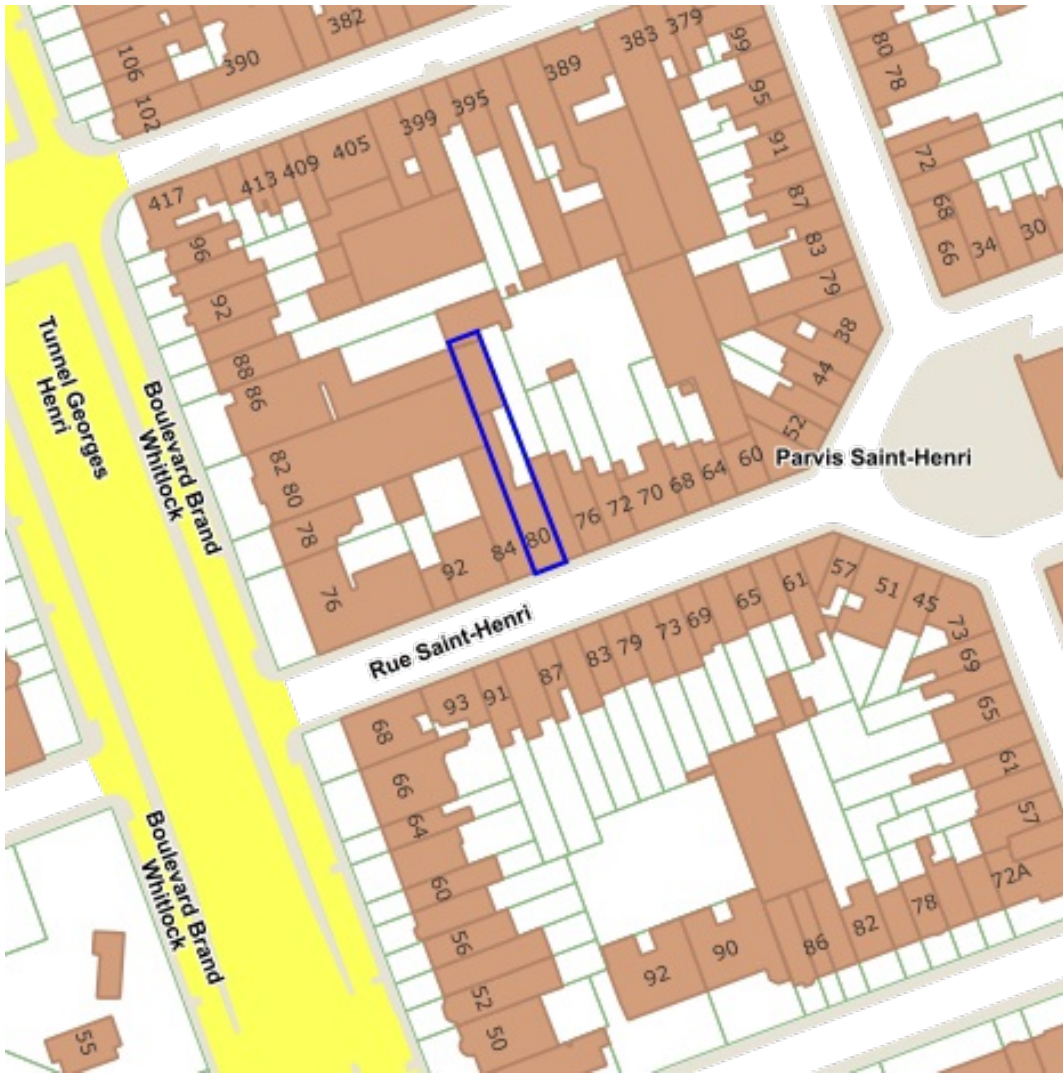
Sources
 Bruxelles Environnement
[WMS Bruxelles Environnement](http://WMS.Bruxelles-Environnement.be)

- 6430 Mégaphorbiaies sous-type humide à détrempe
- 6430 Mégaphorbiaies sous-type lisières forestières
- 6510 Prairies maigres de fauche
- 9120 Hêtraies acidophiles
- 9130 Hêtraies Asperulo-Fagetum
- 9160 Chênaies-charmaies (Carpinion-Betuli)
- 9190 Chênaies acidophiles
- 91E0 Forêts alluviales sous-type aulnaie marécageuse
- 91E0 Forêts alluviales sous-type aulnaie-frênaie à Carex remota
- 91E0 Forêts alluviales sous-type aulnaie-frênaie à hautes herbes
- 91E0 Forêts alluviales sous-type frênaie-ormeaie à Cerisier à grappes
- 91E0 Forêts alluviales sous-type saulaie arborescente à Saule blanc
- HIR Magnocariçaie
- HIR Prairie à Agrostis commun
- HIR Prairie à Crételle
- HIR Prairie à Populage des marais
- HIR Prairie à Potentille des oies
- HIR Roselières



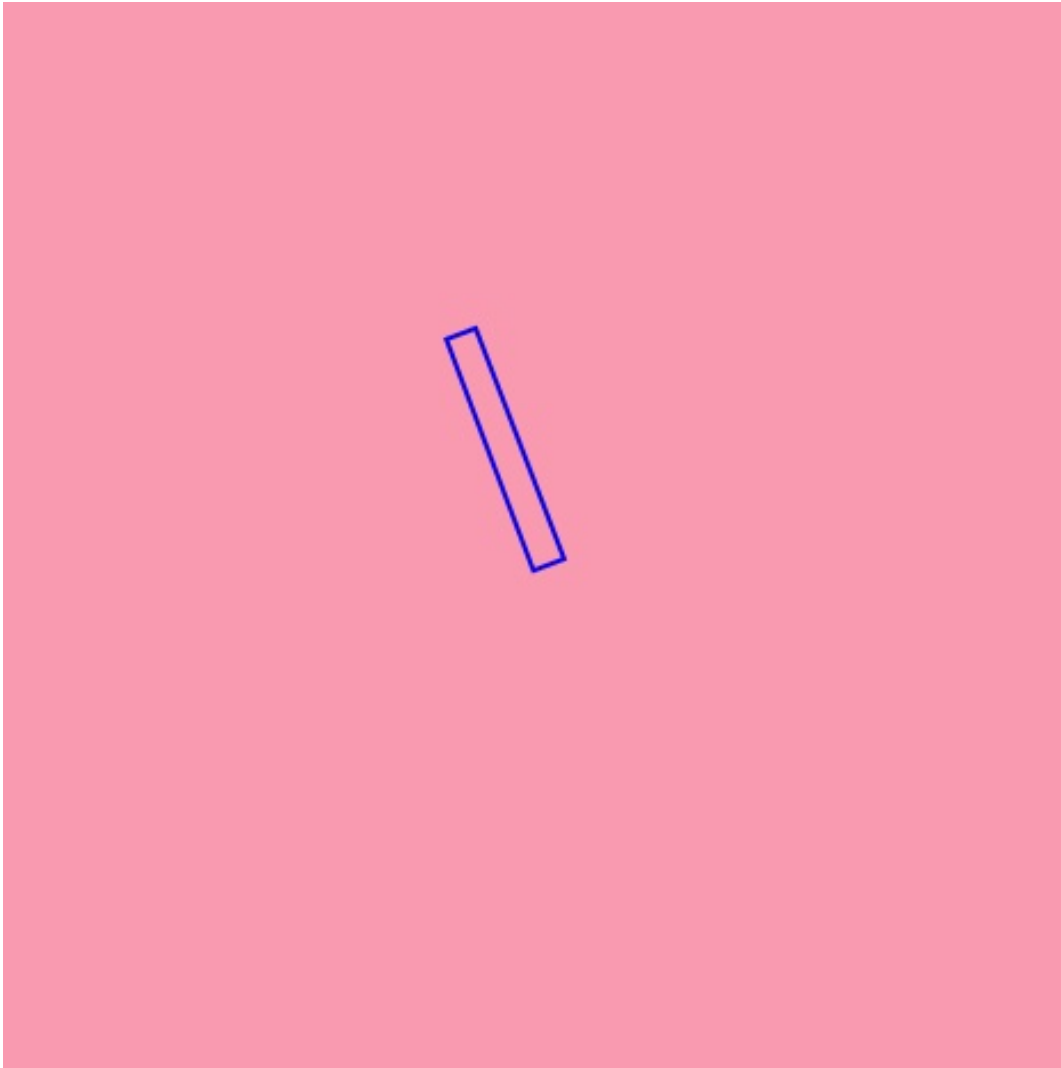
Sources
 Bruxelles Environnement
[WMS Bruxelles Environnement](http://WMS.Bruxelles-Environnement.be)

- La forêt de Soignes avec lisières et domaines boisés avoisinants
- Zones boisées et ouvertes au Sud de la Région bruxelloise
- Zones boisées et zones humides de la vallée du Molenbeek dans le Nord-Ouest de la Région bruxelloise

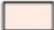




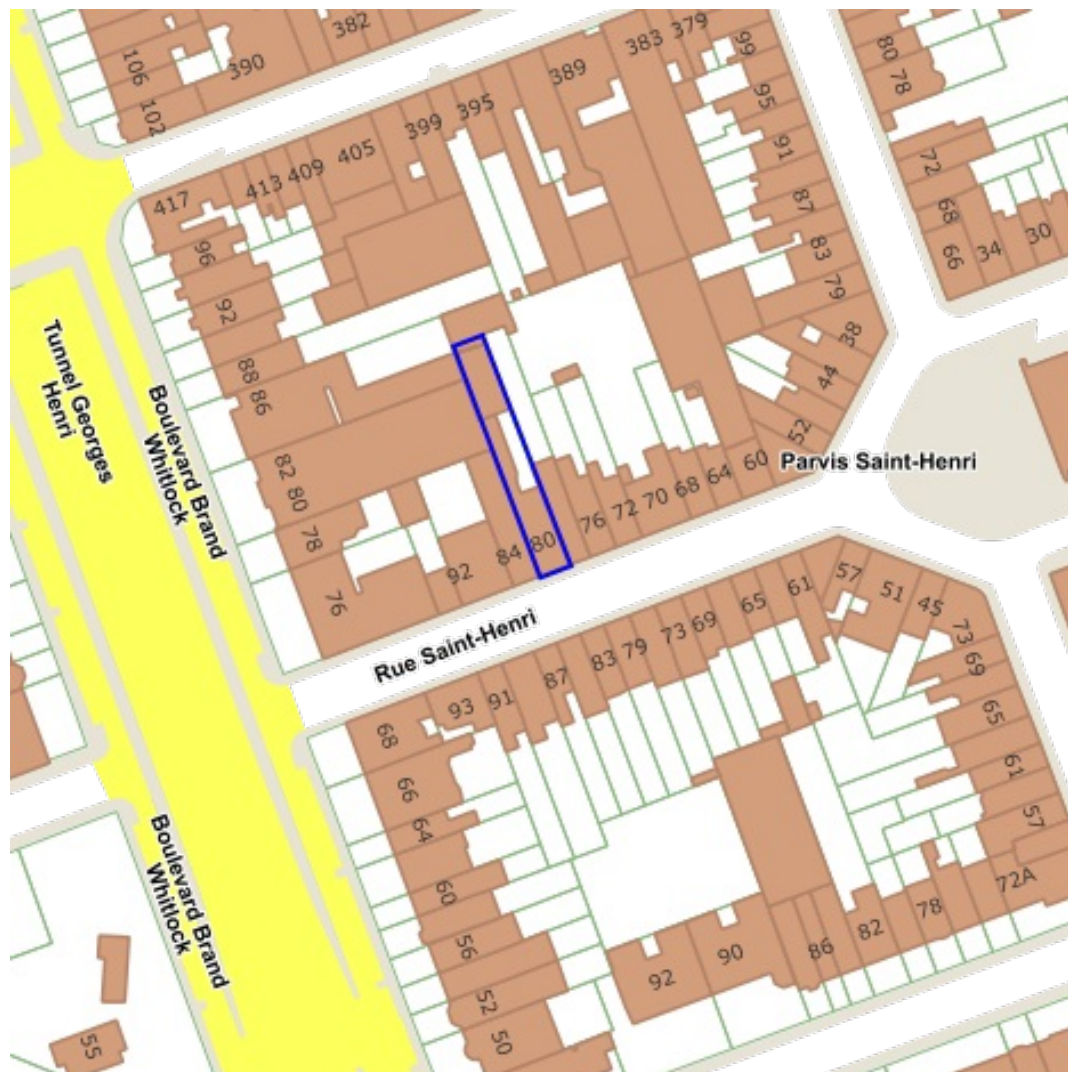
Sources
Bruxelles Environnement
[WMS Bruxelles Environnement](http://WMS.Bruxelles-Environnement.be)

 Sites Seveso




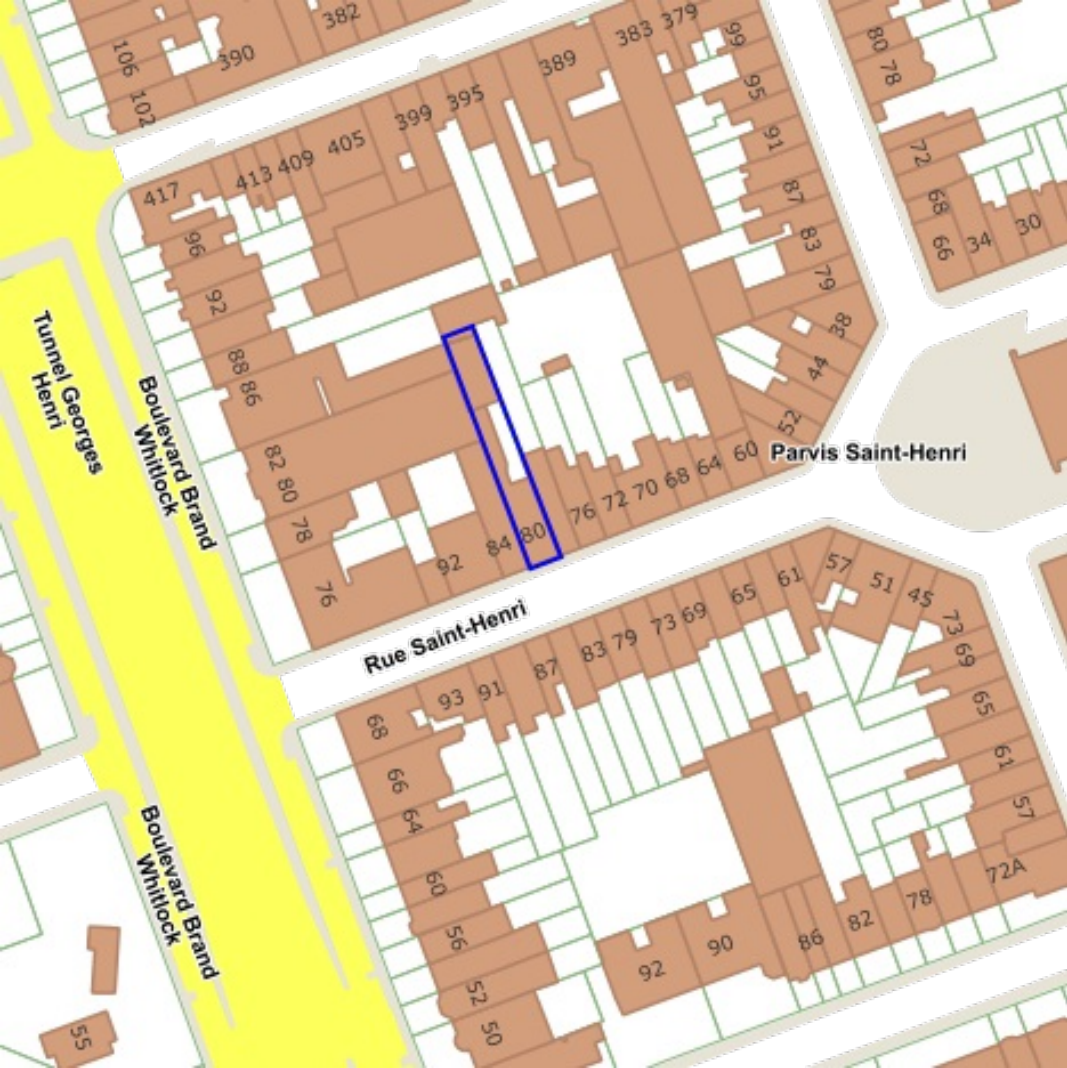
Sources
Bruxelles Environnement
[WMS Bruxelles Environnement](#)

-  Rayon de 0 km
-  Rayon de 10 km
-  Rayon de 12 km

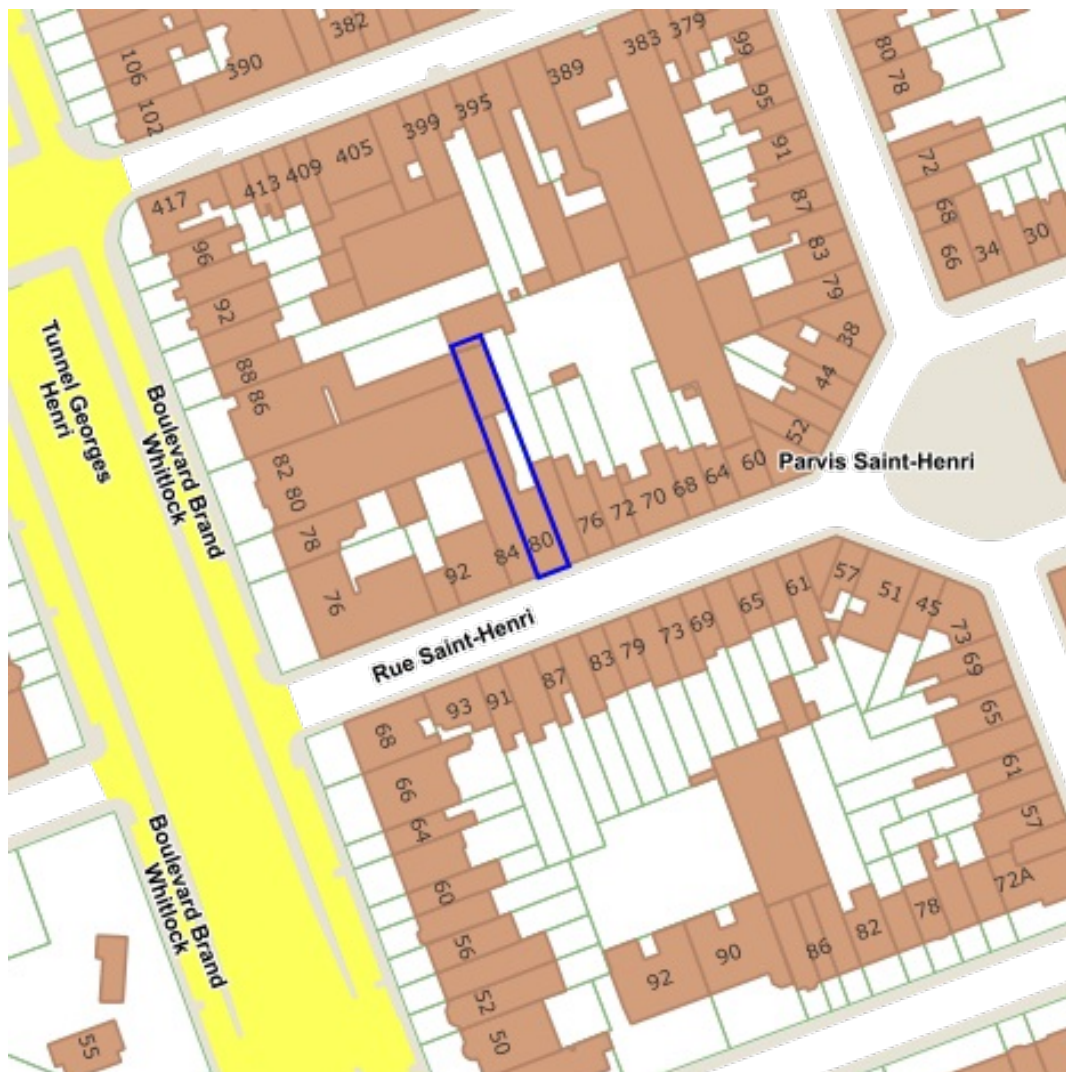


Sources
Bruxelles Environnement
[WMS Bruxelles Environnement](http://WMS.Bruxelles-Environnement.be)

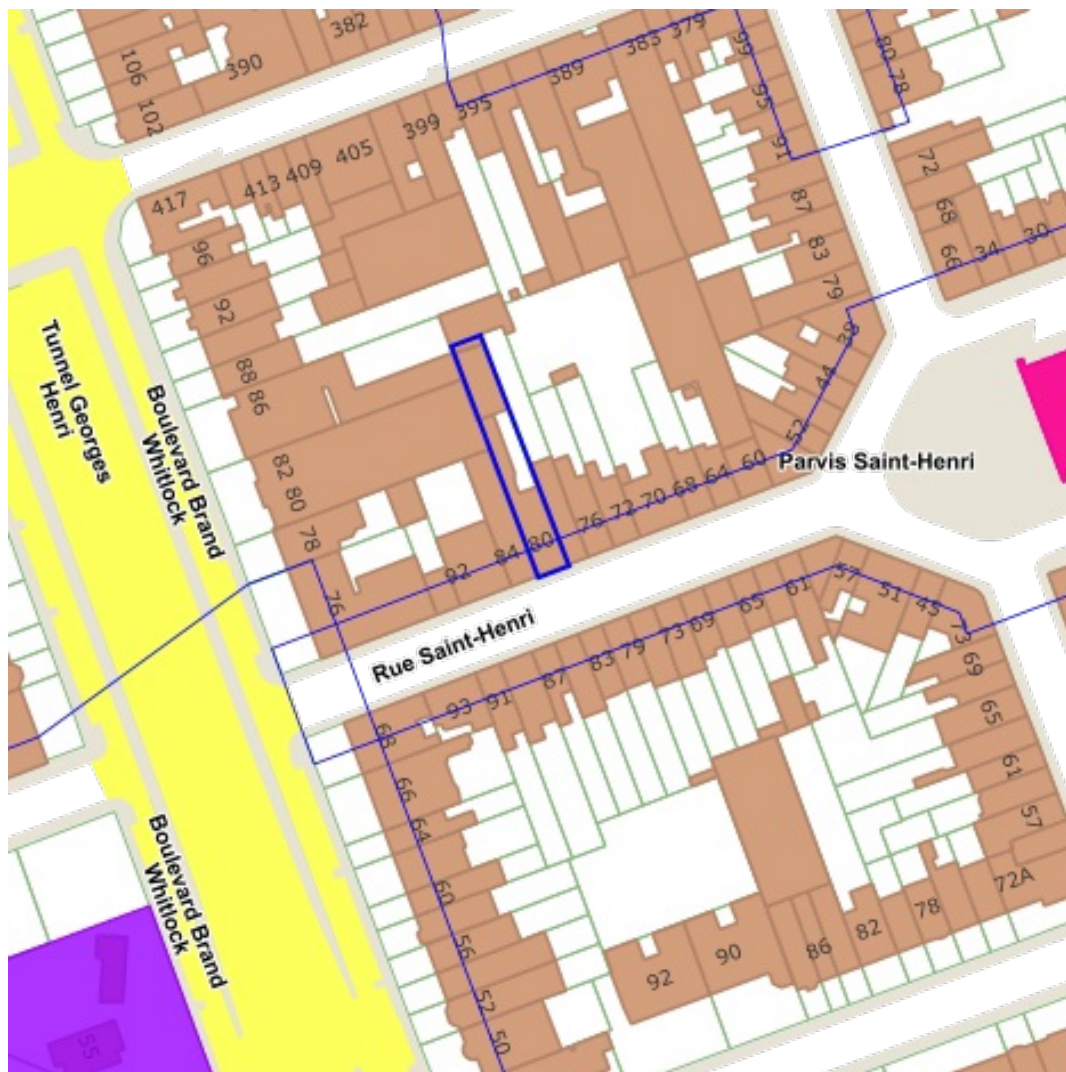
 Zones de protection en Forêt de Soignes



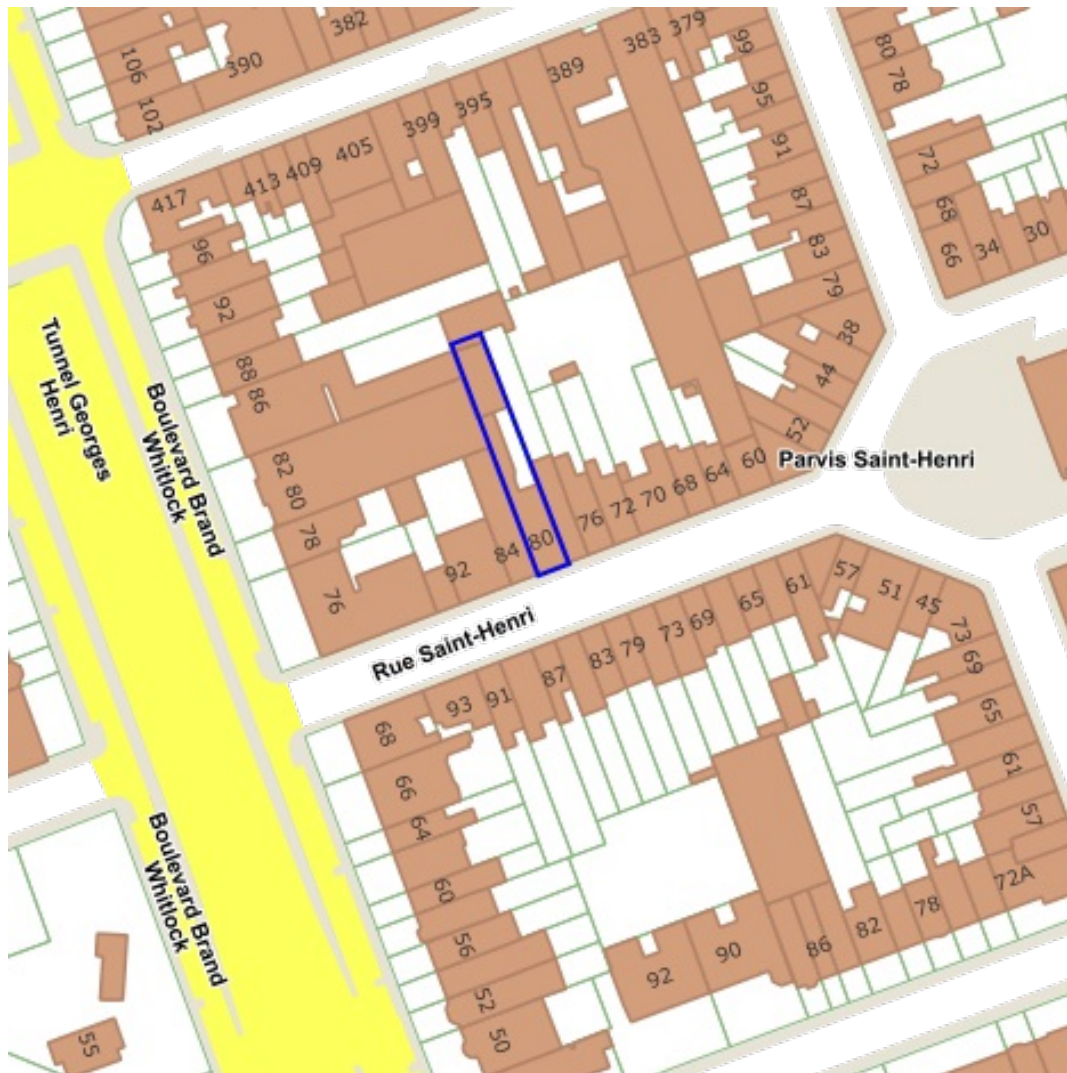
Sources
BUP - Urban
[WMS BruGIS](#)



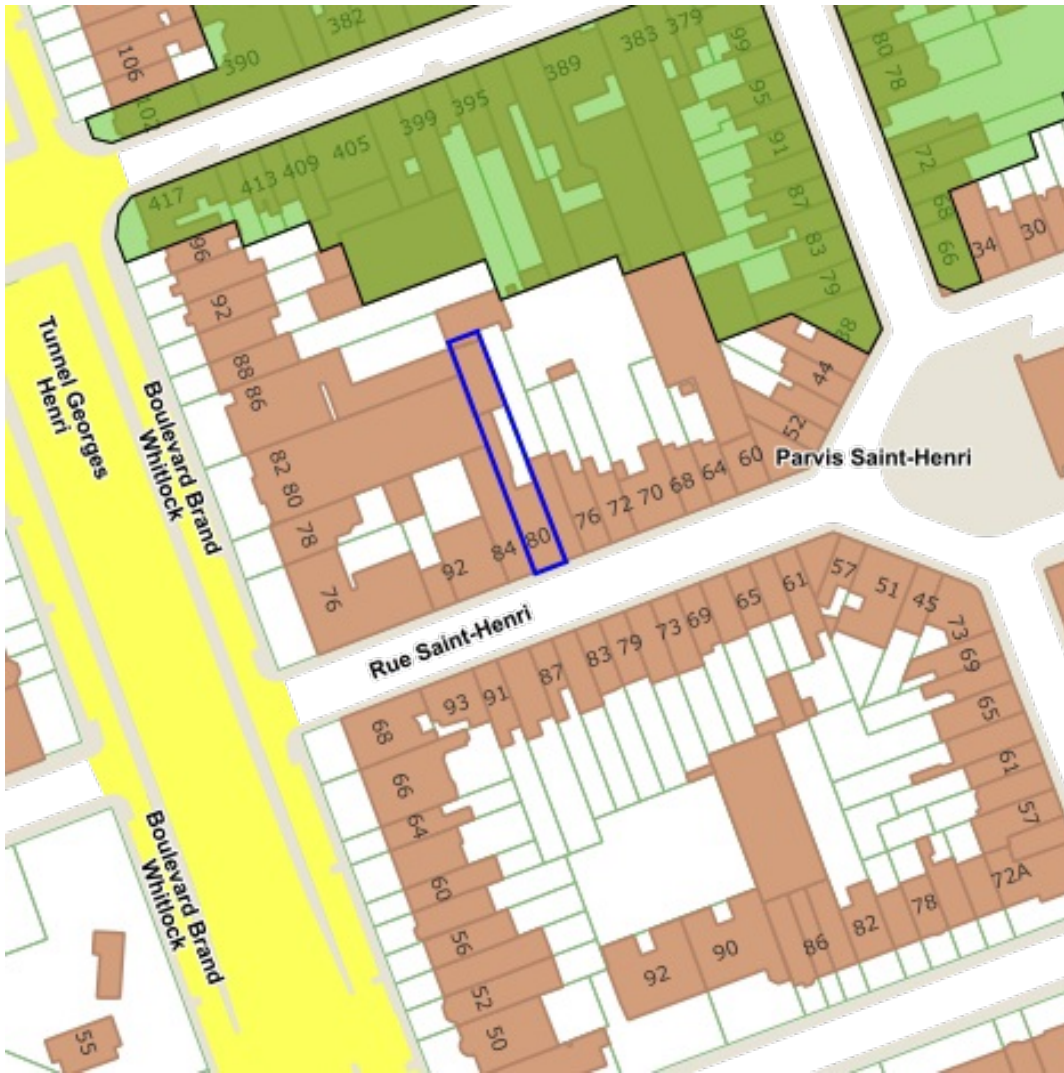
Sources
BUP - Urban
[WMS BruGIS](#)



Sources
BUP - Urban
[WMS BruGIS](#)



Sources
BUP - Urban
[WMS BruGIS](#)



Sources
BUP - Urban
[WMS BruGIS](#)