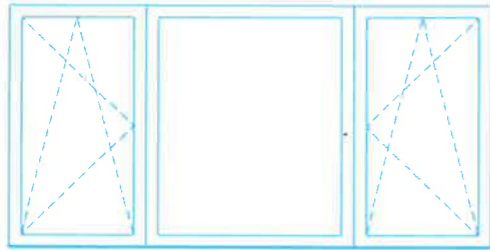


BUANDERIE - Vue intérieure
Remplacement fenêtre par ensemble châssis en PVC (Rw + Ctr = 33dB)
Simple OB

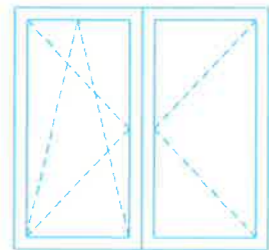
BUANDERIE - Vue intérieure
Remplacement porte par ensemble châssis en PVC (Rw + Ctr = 33dB)
porte vitrée
Joint guillotine + Latte demi-lune

CUISINE
Remplacement porte tenêtre par ensemble châssis en PVC coulissant (Rw + Ctr = 33dB)
Traitement acoustique caisson sous linteau

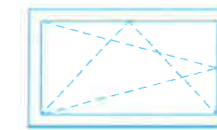
SALON - Vue intérieure
Remplacement fenêtre par ensemble châssis en PVC (Rw + Ctr = 33dB)
Fixe central + 2 simple OB
Suppression volet - traitement cage à volet



SALLE A MANGER - Vue intérieure
Remplacement fenêtre par ensemble châssis en PVC (Rw + Ctr = 33dB)
Double ouvrant dont 1 OB
Suppression volet - traitement cage à volet



WC - Vue intérieure
Remplacement fenêtre par ensemble châssis en PVC (Rw + Ctr = 29dB)
Simple OB



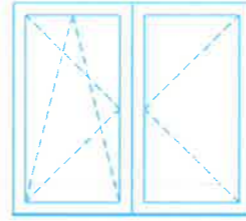
HALL D'ENTREE - Vue intérieure
Remplacement fenêtre par ensemble châssis en PVC (Rw + Ctr = 33dB)
Simple OB



HALL D'ENTREE - Vue intérieure
Remplacement porte par ensemble châssis en PVC (Rw + Ctr = 33dB)
Vitrage sablé.
Joint guillotine + Latte demi-lune

Châssis actuels: BOIS
Remplacement par: PVC Blanc
elevation des châssis: vue intérieure
30-09-2015

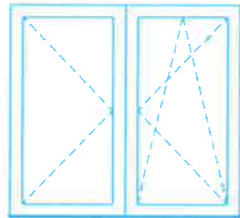
CHAMBRE 3 - Vue intérieure
Remplacement fenêtre par ensemble châssis en PVC (Rw + Ctr = 38dB)
Double ouvrant dont 1 OB



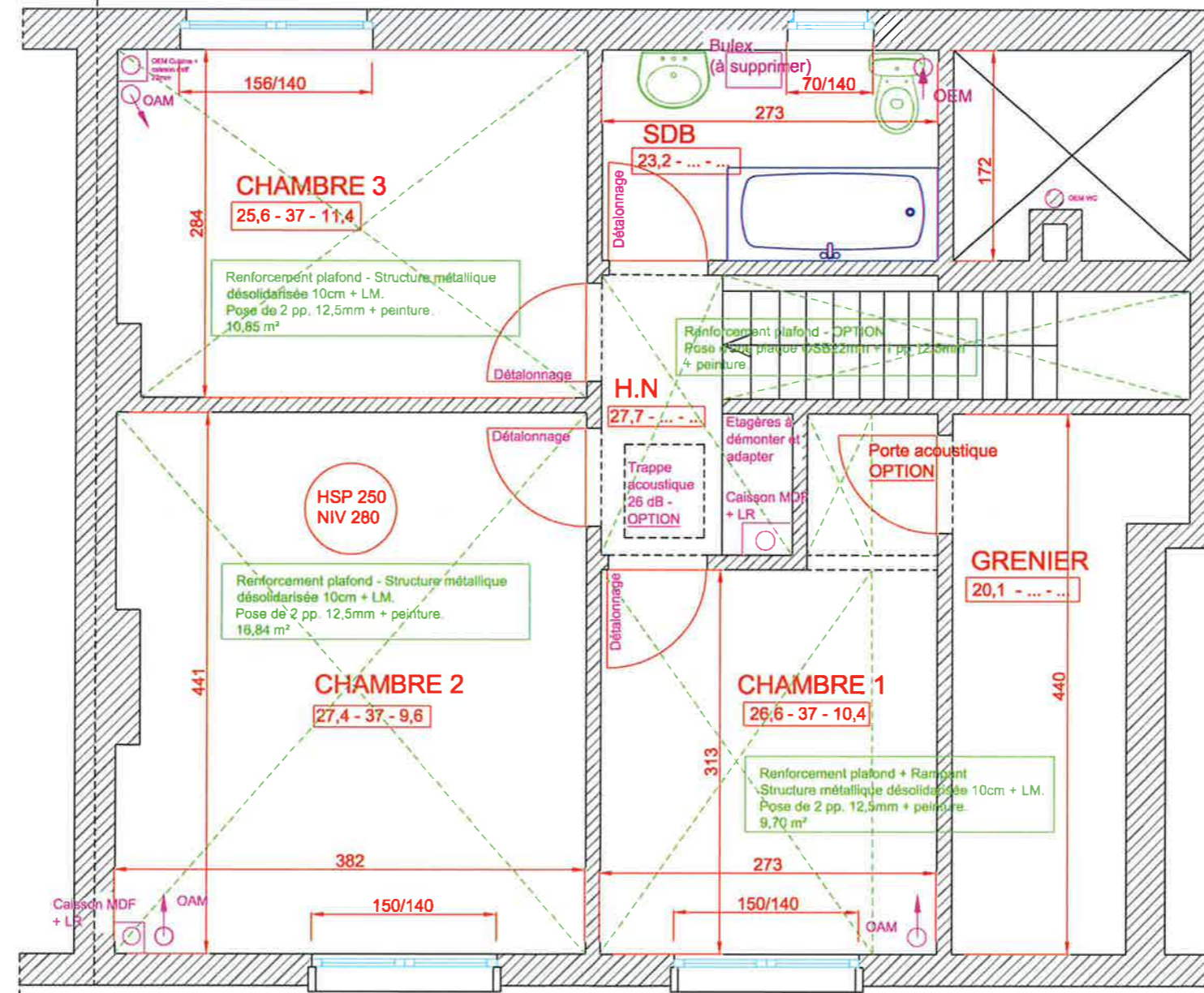
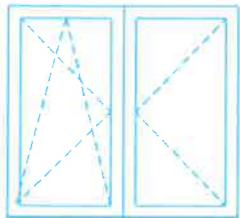
SDB - Vue intérieure
Remplacement fenêtre par ensemble châssis en PVC (Rw + Ctr = 33dB)
Simple OB



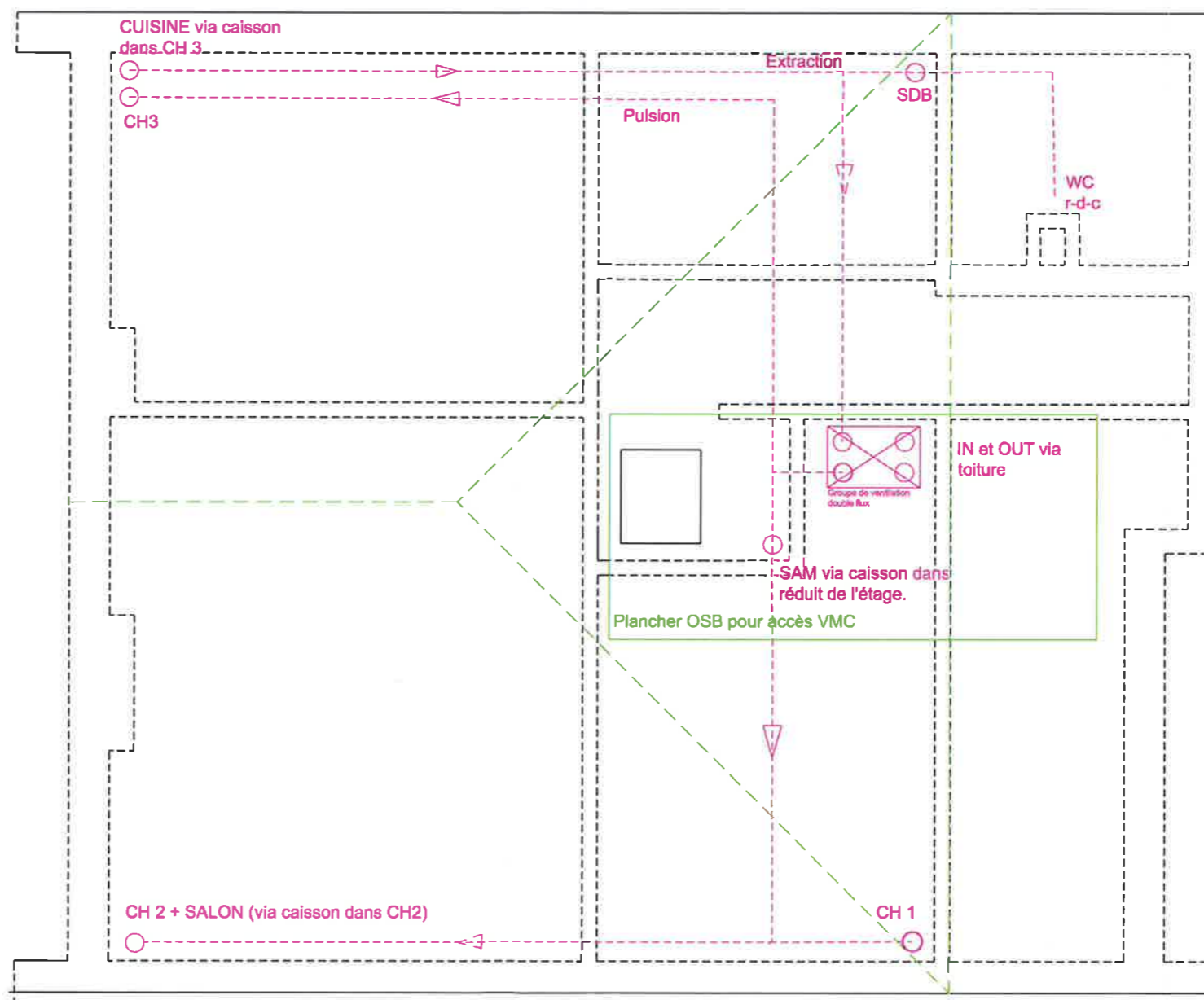
CHAMBRE 2 - Vue intérieure
Remplacement fenêtre par ensemble châssis en PVC (Rw + Ctr = 38dB)
Double ouvrant dont 1 OB
+ adaptation passage de sangle
--> profil écarteur



CHAMBRE 1 - Vue intérieure
Remplacement fenêtre par ensemble châssis en PVC (Rw + Ctr = 38dB)
Double ouvrant dont 1 OB
+ adaptation passage de sangle
--> profil écarteur



Châssis actuels: BOIS
Remplacement par: PVC Blanc
elevation des châssis: vue intérieure
30 -09- 2015



Châssis actuels: BOIS
Remplacement par: PVC Blanc
elevation des châssis: vue intérieure
30 -09- 2015