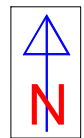


TOURNAI / 21 / ERE division de la parcelle A 20 A P0000

NOTE : la partie en zone d'habitat contient au total 14 a 39 ca.
 L'ensemble est divisé en 3 lots dont le lot 3 est à son tour divisé en deux : lot 3 A & 3 B
 La cote part de chacun représente 33.3 %
 Pour le lot 3, en relation avec la contenance des lots A & B, cela représente donc par rapport au total des 3 lots :10.64 % pour la zone à bâtir et 22.66 % pour la partie réservée en nature de passage.

MEOW : 57022 - 10



1/300

PRECAD:

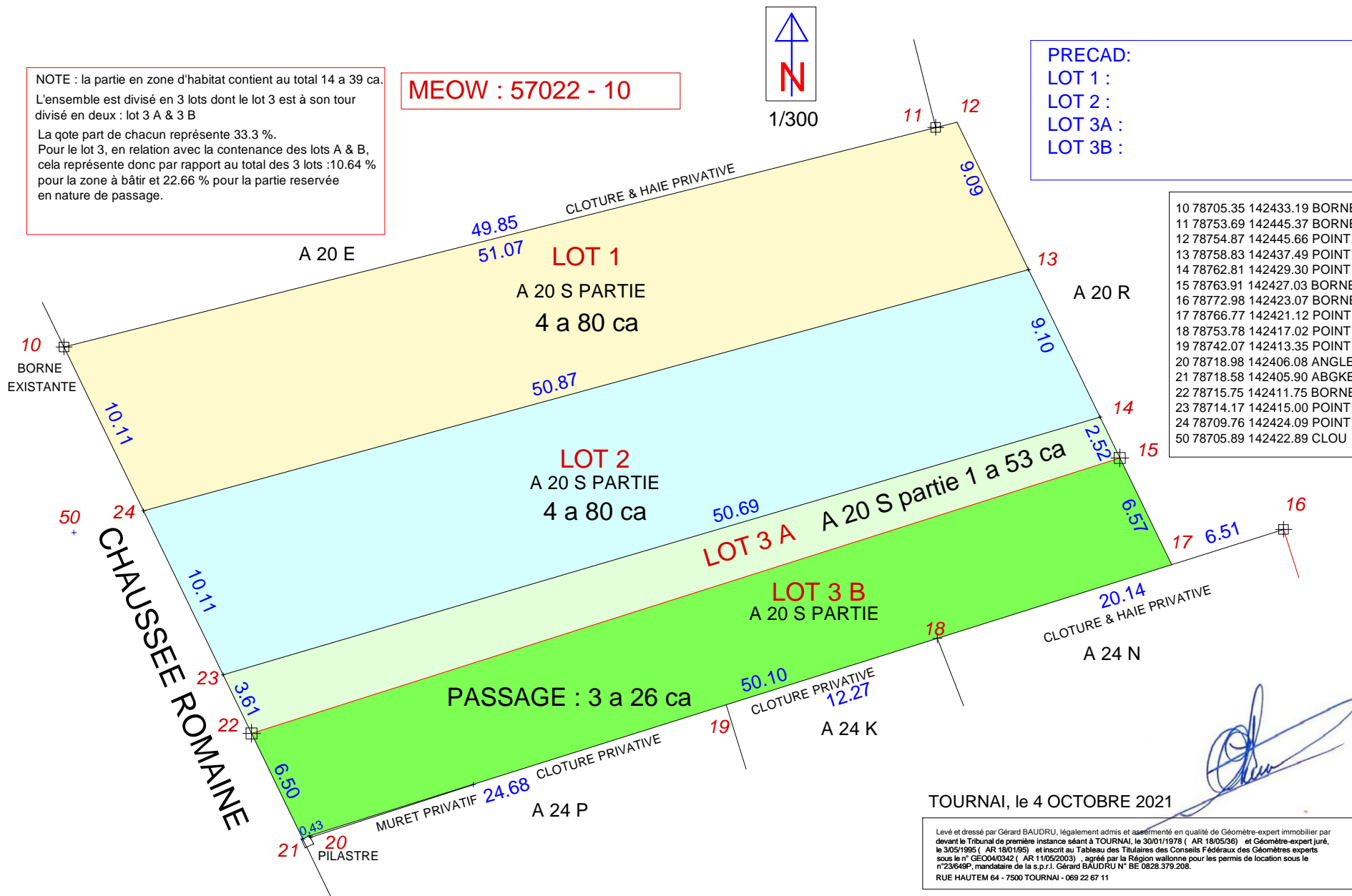
LOT 1 :

LOT 2 :

LOT 3A :

LOT 3B :

10 78705.35 142433.19 BORNE EXISTANTE
 11 78753.69 142445.37 BORNE EXISTANTE
 12 78754.87 142445.66 POINT LIM PARTAGE
 13 78758.83 142437.49 POINT LIM PARTAGE
 14 78762.81 142429.30 POINT LIM PARTAGE
 15 78763.91 142427.03 BORNE NOUVELLE
 16 78772.98 142423.07 BORNE EXISTANTE
 17 78766.77 142421.12 POINT LIMITE
 18 78753.78 142417.02 POINT LIMITE CL
 19 78742.07 142413.35 POINT LIMITE CL
 20 78718.98 142406.08 ANGLE PILASTRE
 21 78718.58 142405.90 ABGKE PILASTRE
 22 78715.75 142411.75 BORNE NOUVELLE
 23 78714.17 142415.00 POINT LIM PARTAGE
 24 78709.76 142424.09 POINT LIM PARTAGE
 50 78705.89 142422.89 CLOU



TOURNAI, le 4 OCTOBRE 2021

Levé et dressé par Gérard BAUDRU, légalement admis et assermenté en qualité de Géomètre-expert immobilier par devant le Tribunal de première instance séant à TOURNAI, le 30/01/1978 (AR 18/05/36) et Géomètre-expert juré, le 3/05/1995 (AR 18/01/95) et inscrit au Tableau des Titulaires des Conseils Fédéraux des Géomètres experts sous le n° GECO040342 (AR 11/05/2003) , agréé par la Région wallonne pour les permis de location sous le n°23/649P, mandataire de la s.p.r.l. Gérard BAUDRU N° BE 0828.379.208.
 RUE HAUTEM 64 - 7500 TOURNAI - 069 22 67 11

