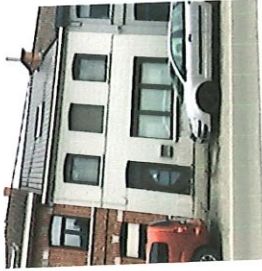


# Rapport de contrôle d'installations électriques à basse et à très basse tension

RÉF. 147/2025/94735/D01:1

**EXEMPLAIRE ORIGINAL**

DATE DU CONTRÔLE 13/02/2025 (15:45 - 16:35) AGENT VISITEUR Florian Fontaine  
ADRESSE DU CONTRÔLE Chaussée de Frasnes 50 - 7540 TYPE DE CONTRÔLE Visite de contrôle (6.5.)



## > DONNÉES GÉNÉRALES

Adresse de l'installation Chaussée de Frasnes 50 - 7540 Rumillies  
Type de locaux Unité d'habitation (maison)  
Objet du contrôle Demande dans le cadre d'une vente  
Propriétaire [REDACTED]  
Responsable des travaux non communiqué  
Déroptions applicables/appliquées Installations électriques domestiques ancien RGIE (8.2.2.) - Parties existantes des installations domestiques réalisées à partir du 1er juin 2020 (6.5.8.1.)  
Organisme à l'origine du PV précédent AIB Vinçotte  
Références du PV précédent 60755870

## > DONNÉES DU RACCORDEMENT

Gestionnaire du réseau de distribution (GRD) ORES ASSETS  
Code EAN 541449020000134416  
Numéro du compteur 4195716  
Index jour/nuit 006909.9/006315.2  
Type de coupure générale Disjoncteur  
Câble compteur - tableau VVB 4 x 10 mm<sup>2</sup>  
Tension nominale de service 230V - AC  
Courant nominal de la protection de branchement 40A

## > CONTRÔLE

Conformité schéma(s) unifilaire(s) et plan(s) de position	Pas OK	Nombre de tableaux	1	Nombre de circuits	15
Description tableau(x) voir plan(s) dans annexe(s)					
Les fondations datent	D'avant le 1/10/1981	Dispositif différentiel de tête		ID - 40A - 300mA - type A - test OK	
Type d'électrode de terre	Piquets	Dispositif différentiel supplémentaire		ID - 40A - 30mA - type A - test OK	
Résistance de dispersion de la prise de terre (Ω)	Pas mesurable	Fixation/Etat/Détérioration matériel		Pas OK	
Conformité des liaisons équipotentielles et des PE	Pas OK	Contrôle visuel appareils fixes et/ou mobiles		Pas OK	
Test de continuité	Concluant	Protection contre les contacts directs		Pas OK	
Contrôle boucle de défaut	Concluant	Résistance générale d'isolement (MΩ)		8.50	
Protection contre les contacts indirects	Pas OK	Adéquation DPCDR - prise de terre		Sans objet	
		Adéquation protections surintensités - sections		OK	

## CONCLUSION : NON CONFORME



A la date du 13/02/2025, l'installation électrique de Chaussée de Frasnes 50 - 7540 Rumillies n'est pas conforme aux prescriptions du Livre 1 de l'arrêté royal du 8 septembre 2019 établissant le Livre 1 sur les installations électriques à basse tension et à très basse tension.  
Le contrôle réalisé par Certinergie a porté sur les parties visibles de l'installation et normalement accessibles.  
Les travaux nécessaires pour faire disparaître les infractions constatées pendant la visite de contrôle, doivent être exécutées sans retard et toutes mesures adéquates doivent être prises pour qu'en cas de maintien en service de l'installation, les infractions ne constituent pas un danger pour les personnes.  
Une nouvelle visite de contrôle est à exécuter pour constater la disparition des infractions par le même organisme au plus tard avant le 13/02/2026.

Signature de l'agent

## Rapport de contrôle d'installations électriques à basse et à très basse tension

EXEMPLAIRE ORIGINAL

RÉF. 147/2025/94735/D01:1

### LISTE DES INFRACTIONS

- \* La résistance de dispersion de la prise de terre n'a pas pu être mesurée car le sectionneur de terre n'était pas accessible, était cassé ou absent ou n'a pas pu être ouvert (écroux oxydés ou autre). - 5.4.3.5.;5.1.5.
- La correspondance entre les repérages sur le tableau et les schémas n'est pas réalisée correctement. - 3.1.2.;6.4.6.;6.5.7.;9.1.2.
- N'est pas renseigné sur les schémas unifilaires et plans de position l'adresse de l'installation, les coordonnées du responsable des travaux et du propriétaire. Ces derniers devront signer et dater ces schémas. - 3.1.2.;6.4.6.;6.5.7.;9.1.2.
- Les circuits, les appareils de coupure et/ou les dispositifs de protection ne sont pas repérés de manière claire et visible. - 3.1.3.
- La continuité du PE vers les contacts de terre des socles de prise et/ou vers des appareils de classe 1 à poste fixe et/ou des liaisons équipotentielles (principales, supplémentaires) n'est pas réalisée. - 6.4.6.4.;6.5.7.2.
- Raccordements et assemblage, les connexions ou dérivations des câbles ne sont pas effectués en conformité avec les règles de l'art, elles doivent être réalisées dans des boîtes de dérivation, des tableaux, aux bornes des interrupteurs ou des prises de courant ou dans les appareils d'éclairage. Les boîtes d'encastrement des prises et interrupteurs doivent être suffisamment larges pour y réaliser facilement les connexions. - 5.2.6.1
- Des modes de pose, connexions et/ou dérivations ne sont pas conformes. - 5.2.;8.2.1.
- Les schémas unifilaires et/ou plans de position ne sont pas présents. - 3.1.2.;6.4.6.;6.5.7.;9.1.2.
- L'interdiction de supprimer, d'altérer ou de détruire la protection contre les chocs électriques par contacts directs ou indirects, ou tout système de protection de l'installation électrique, n'est pas respectée. - 9.5.
- Les schémas unifilaires et plans de position ne correspondent pas à la réalité. - 3.1.2.;6.4.6.;6.5.7.;9.1.2.
- Le sectionneur de terre n'est pas aisément accessible. - 5.1.5.1.
- Les schémas unifilaires et plans de position ne sont pas conformes. - 3.1.2.;6.4.6.;6.5.7.;9.1.2.
- La tension d'alimentation n'est pas indiquée clairement de manière apparente sur chaque tableau de répartition et de manœuvre. - 3.1.3.3.
- Les canalisations principales d'eau et/ou de gaz internes au bâtiment, et/ou les colonnes principales du chauffage central et de climatisation et/ou les éléments métalliques fixes et accessibles qui font partie de la structure de la construction et/ou les autres éléments métalliques principaux ne sont pas connectés à la borne principale de terre. - 4.2.3.2.;5.4.4.1.;8.2.1.
- L'utilisation de douilles pour alimenter un point d'éclairage dans l'attente de l'appareil d'éclairage définitif n'est autorisée - 4.2.4.3.a
- Des canalisations électriques, en pose à l'air libre et/ou en montage apparent, ne sont pas fixées correctement. - 5.2.
- 5.2.1.4 Il faut des canalisations électriques à double isolation. Cette phrase stipule qu'il est nécessaire d'utiliser des canalisations électriques dotées d'une double isolation pour garantir une meilleure protection contre les chocs électriques.
- Il manque les plans du 2<sup>ème</sup> étage
- L'indice de protection contre les contacts directs des luminaires, socles de prises et/ou interrupteurs n'est pas suffisant - il faut placer des globes, des caches, des couvercles adaptés. - 4.2.2

### REMARQUES

- Les plans et schémas seront à adapter en fonction des travaux de mise en conformité qui seront réalisés.
- La prise de terre n'a pu être mesurée, elle sera à vérifier lors du prochain contrôle.
- L'appareillage électrique fixe ou à poste fixe suivant n'est pas présent - sèche-linge
- Lors d'une rénovation de l'installation électrique, les dérogations pourraient ne plus être appliquées.
- Les schémas unifilaires et plans de position doivent renseigner l'adresse de l'installation, les coordonnées du responsable des travaux et du propriétaire. Ces derniers devront signer et dater ces schémas.
- L'habitation étant meublée, il se peut que tout n'a pu être vérifié.
- Les connexions et/ou dérivations sont à réaliser dans des boîtes prévues à cet effet.

### Rappel sur les prescriptions réglementaires :

Le propriétaire, le gestionnaire ou l'exploitant de l'installation électrique est tenu :

- a) d'en assurer ou d'en faire assurer l'entretien ;
- b) de prendre toutes mesures adéquates pour que les dispositions du Livre 1 de l'arrêté royal du 8 septembre 2019 établissant le Livre 1 sur les installations électriques à basse tension et à très basse tension soient en tout temps observés ;
- c) de conserver les documents, en ce compris le ou les rapports de contrôle, de l'installation électrique dans un dossier, de le tenir à disposition de toute personne qui peut le consulter et de mettre à disposition une copie de ce dossier à tout éventuel locataire ;
- d) de transmettre le dossier de l'installation électrique au nouveau propriétaire, gestionnaire ou exploitant ;
- e) d'aviser immédiatement le fonctionnaire préposé à la surveillance du Service Public Fédéral ayant l'Energie dans ses attributions de tout accident survenu aux personnes et du, directement ou indirectement, à la présence d'installations électriques ;
- f) de renseigner dans le dossier de l'installation électrique toute modification ou extension non importante survenue sur l'installation électrique ;
- g) de laisser réaliser par un organisme agréé un contrôle de conformité avant la mise en usage sur toute modification ou extension importante survenue sur l'installation électrique.
- h) si des infractions ont été constatées lors de la visite de contrôle, de faire effectuer une nouvelle visite de contrôle par le même organisme agréé afin de vérifier la disparition des infractions au terme du délai de un an. Dans le cas où, lors de cette seconde visite, des infractions subsistent, l'organisme agréé se doit d'envoyer une copie du rapport de visite de contrôle à la Direction générale de l'Energie préposée à la haute surveillance des installations électriques domestiques.

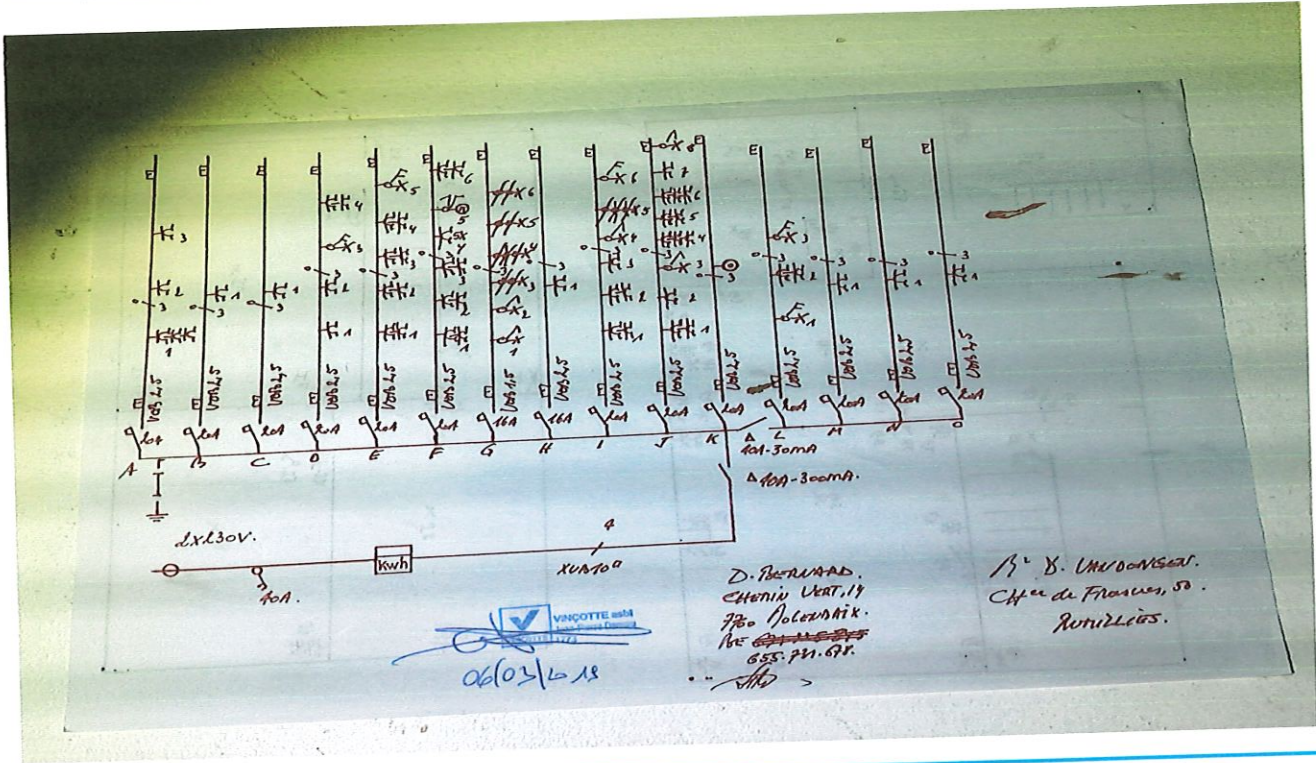
# Rapport de contrôle d'installations électriques à basse et à très basse tension

EXEMPLAIRE ORIGINAL

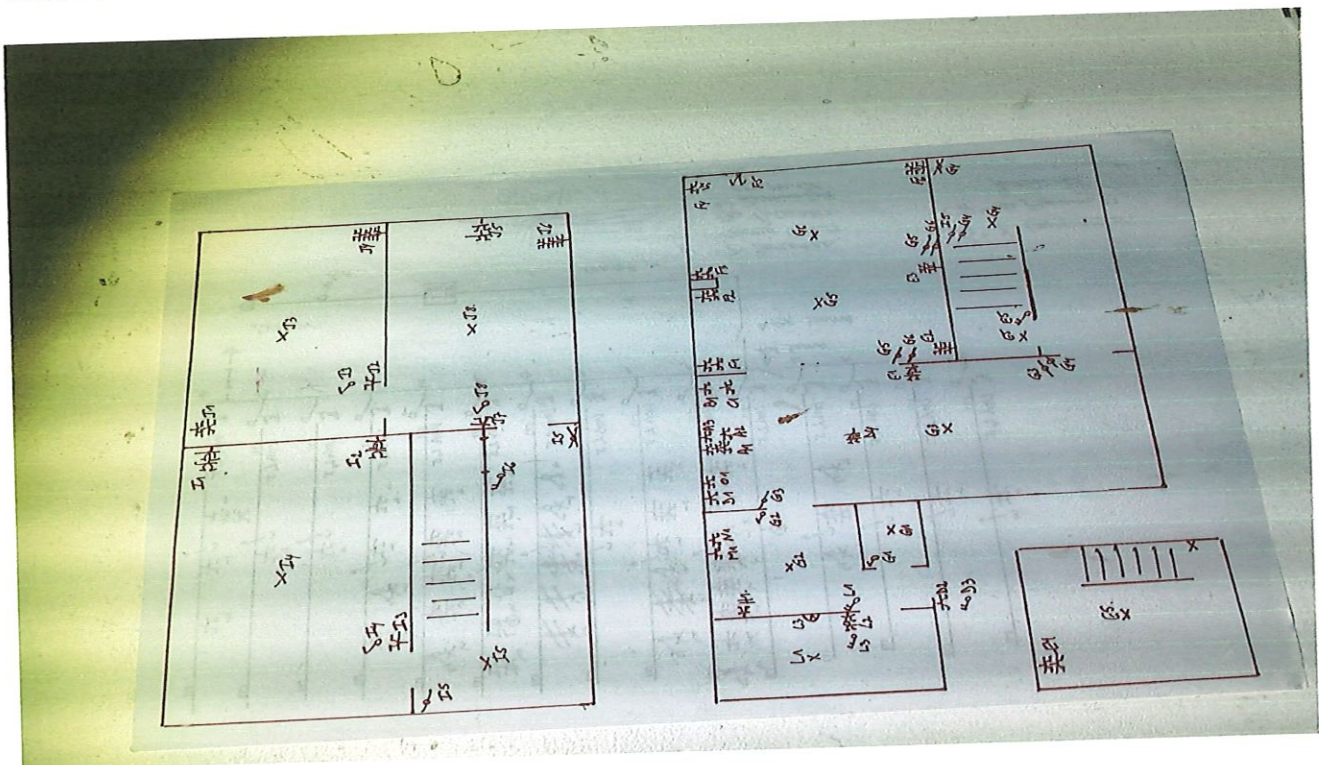
RÉF. 147/2025/94735/D01:1

ANNEXES

Schéma(s) unifilaire(s) de l'installation



Plan(s) de position de l'installation



**Rapport de contrôle d'installations électriques à basse et à très basse tension**

**EXEMPLAIRE ORIGINAL**

**RÉF. 147/2025/94735/D01:1**

> ANNEXES

Autre(s)

Report n° 6075816  
 F 139564  
 Révisé 16

**PROCES VERBAL D'EXAMEN DE CONFORMITE ET/OU DE VISITE DE CONTRÔLE D'UNE INSTALLATION ELECTRIQUE BASSE TENSION**

**VENICOTTE**

VINCOTTE asbl  
 Organisation des services de contrôle des installations électriques en Belgique  
 1000 Woluwe - Belgique  
 Tel: +32 (0) 27 91 41 42 • Fax: +32 (0) 27 91 41 43 • E-mail: info@vincotte.be  
 Rue de l'Industrie 35 • 1050 Woluwe • Belgique  
 Tel: +32 (0) 27 91 41 42 • Fax: +32 (0) 27 91 41 43 • E-mail: info@vincotte.be

Responsable des travaux: *[Signature]*  
 Adresse: *[Adresse]*  
 CP + Commune: *[CP + Commune]*  
 N° de téléphone: *[N° de téléphone]*  
 N° de fax: *[N° de fax]*  
 N° de télécopie: *[N° de télécopie]*  
 N° de tél. fixe: *[N° de tél. fixe]*  
 N° de tél. mobile: *[N° de tél. mobile]*

Noms (Prénoms): *[Noms (Prénoms)]*  
 Adresse: *[Adresse]*  
 CP + Commune: *[CP + Commune]*  
 N° de téléphone: *[N° de téléphone]*  
 N° de fax: *[N° de fax]*  
 N° de télécopie: *[N° de télécopie]*  
 N° de tél. fixe: *[N° de tél. fixe]*  
 N° de tél. mobile: *[N° de tél. mobile]*

Bases de données: Règlement Général sur les Installations Electriques (RGIE)  
 Normes: IEC 60364, IEC 60364-4-41, IEC 60364-5-53, IEC 60364-6-61, IEC 60364-7-71, IEC 60364-8-81, IEC 60364-9-91, IEC 60364-10-10, IEC 60364-11-11, IEC 60364-12-12, IEC 60364-13-13, IEC 60364-14-14, IEC 60364-15-15, IEC 60364-16-16, IEC 60364-17-17, IEC 60364-18-18, IEC 60364-19-19, IEC 60364-20-20, IEC 60364-21-21, IEC 60364-22-22, IEC 60364-23-23, IEC 60364-24-24, IEC 60364-25-25, IEC 60364-26-26, IEC 60364-27-27, IEC 60364-28-28, IEC 60364-29-29, IEC 60364-30-30, IEC 60364-31-31, IEC 60364-32-32, IEC 60364-33-33, IEC 60364-34-34, IEC 60364-35-35, IEC 60364-36-36, IEC 60364-37-37, IEC 60364-38-38, IEC 60364-39-39, IEC 60364-40-40, IEC 60364-41-41, IEC 60364-42-42, IEC 60364-43-43, IEC 60364-44-44, IEC 60364-45-45, IEC 60364-46-46, IEC 60364-47-47, IEC 60364-48-48, IEC 60364-49-49, IEC 60364-50-50, IEC 60364-51-51, IEC 60364-52-52, IEC 60364-53-53, IEC 60364-54-54, IEC 60364-55-55, IEC 60364-56-56, IEC 60364-57-57, IEC 60364-58-58, IEC 60364-59-59, IEC 60364-60-60, IEC 60364-61-61, IEC 60364-62-62, IEC 60364-63-63, IEC 60364-64-64, IEC 60364-65-65, IEC 60364-66-66, IEC 60364-67-67, IEC 60364-68-68, IEC 60364-69-69, IEC 60364-70-70, IEC 60364-71-71, IEC 60364-72-72, IEC 60364-73-73, IEC 60364-74-74, IEC 60364-75-75, IEC 60364-76-76, IEC 60364-77-77, IEC 60364-78-78, IEC 60364-79-79, IEC 60364-80-80, IEC 60364-81-81, IEC 60364-82-82, IEC 60364-83-83, IEC 60364-84-84, IEC 60364-85-85, IEC 60364-86-86, IEC 60364-87-87, IEC 60364-88-88, IEC 60364-89-89, IEC 60364-90-90, IEC 60364-91-91, IEC 60364-92-92, IEC 60364-93-93, IEC 60364-94-94, IEC 60364-95-95, IEC 60364-96-96, IEC 60364-97-97, IEC 60364-98-98, IEC 60364-99-99, IEC 60364-100-100, IEC 60364-101-101, IEC 60364-102-102, IEC 60364-103-103, IEC 60364-104-104, IEC 60364-105-105, IEC 60364-106-106, IEC 60364-107-107, IEC 60364-108-108, IEC 60364-109-109, IEC 60364-110-110, IEC 60364-111-111, IEC 60364-112-112, IEC 60364-113-113, IEC 60364-114-114, IEC 60364-115-115, IEC 60364-116-116, IEC 60364-117-117, IEC 60364-118-118, IEC 60364-119-119, IEC 60364-120-120, IEC 60364-121-121, IEC 60364-122-122, IEC 60364-123-123, IEC 60364-124-124, IEC 60364-125-125, IEC 60364-126-126, IEC 60364-127-127, IEC 60364-128-128, IEC 60364-129-129, IEC 60364-130-130, IEC 60364-131-131, IEC 60364-132-132, IEC 60364-133-133, IEC 60364-134-134, IEC 60364-135-135, IEC 60364-136-136, IEC 60364-137-137, IEC 60364-138-138, IEC 60364-139-139, IEC 60364-140-140, IEC 60364-141-141, IEC 60364-142-142, IEC 60364-143-143, IEC 60364-144-144, IEC 60364-145-145, IEC 60364-146-146, IEC 60364-147-147, IEC 60364-148-148, IEC 60364-149-149, IEC 60364-150-150, IEC 60364-151-151, IEC 60364-152-152, IEC 60364-153-153, IEC 60364-154-154, IEC 60364-155-155, IEC 60364-156-156, IEC 60364-157-157, IEC 60364-158-158, IEC 60364-159-159, IEC 60364-160-160, IEC 60364-161-161, IEC 60364-162-162, IEC 60364-163-163, IEC 60364-164-164, IEC 60364-165-165, IEC 60364-166-166, IEC 60364-167-167, IEC 60364-168-168, IEC 60364-169-169, IEC 60364-170-170, IEC 60364-171-171, IEC 60364-172-172, IEC 60364-173-173, IEC 60364-174-174, IEC 60364-175-175, IEC 60364-176-176, IEC 60364-177-177, IEC 60364-178-178, IEC 60364-179-179, IEC 60364-180-180, IEC 60364-181-181, IEC 60364-182-182, IEC 60364-183-183, IEC 60364-184-184, IEC 60364-185-185, IEC 60364-186-186, IEC 60364-187-187, IEC 60364-188-188, IEC 60364-189-189, IEC 60364-190-190, IEC 60364-191-191, IEC 60364-192-192, IEC 60364-193-193, IEC 60364-194-194, IEC 60364-195-195, IEC 60364-196-196, IEC 60364-197-197, IEC 60364-198-198, IEC 60364-199-199, IEC 60364-200-200, IEC 60364-201-201, IEC 60364-202-202, IEC 60364-203-203, IEC 60364-204-204, IEC 60364-205-205, IEC 60364-206-206, IEC 60364-207-207, IEC 60364-208-208, IEC 60364-209-209, IEC 60364-210-210, IEC 60364-211-211, IEC 60364-212-212, IEC 60364-213-213, IEC 60364-214-214, IEC 60364-215-215, IEC 60364-216-216, IEC 60364-217-217, IEC 60364-218-218, IEC 60364-219-219, IEC 60364-220-220, IEC 60364-221-221, IEC 60364-222-222, IEC 60364-223-223, IEC 60364-224-224, IEC 60364-225-225, IEC 60364-226-226, IEC 60364-227-227, IEC 60364-228-228, IEC 60364-229-229, IEC 60364-230-230, IEC 60364-231-231, IEC 60364-232-232, IEC 60364-233-233, IEC 60364-234-234, IEC 60364-235-235, IEC 60364-236-236, IEC 60364-237-237, IEC 60364-238-238, IEC 60364-239-239, IEC 60364-240-240, IEC 60364-241-241, IEC 60364-242-242, IEC 60364-243-243, IEC 60364-244-244, IEC 60364-245-245, IEC 60364-246-246, IEC 60364-247-247, IEC 60364-248-248, IEC 60364-249-249, IEC 60364-250-250, IEC 60364-251-251, IEC 60364-252-252, IEC 60364-253-253, IEC 60364-254-254, IEC 60364-255-255, IEC 60364-256-256, IEC 60364-257-257, IEC 60364-258-258, IEC 60364-259-259, IEC 60364-260-260, IEC 60364-261-261, IEC 60364-262-262, IEC 60364-263-263, IEC 60364-264-264, IEC 60364-265-265, IEC 60364-266-266, IEC 60364-267-267, IEC 60364-268-268, IEC 60364-269-269, IEC 60364-270-270, IEC 60364-271-271, IEC 60364-272-272, IEC 60364-273-273, IEC 60364-274-274, IEC 60364-275-275, IEC 60364-276-276, IEC 60364-277-277, IEC 60364-278-278, IEC 60364-279-279, IEC 60364-280-280, IEC 60364-281-281, IEC 60364-282-282, IEC 60364-283-283, IEC 60364-284-284, IEC 60364-285-285, IEC 60364-286-286, IEC 60364-287-287, IEC 60364-288-288, IEC 60364-289-289, IEC 60364-290-290, IEC 60364-291-291, IEC 60364-292-292, IEC 60364-293-293, IEC 60364-294-294, IEC 60364-295-295, IEC 60364-296-296, IEC 60364-297-297, IEC 60364-298-298, IEC 60364-299-299, IEC 60364-300-300, IEC 60364-301-301, IEC 60364-302-302, IEC 60364-303-303, IEC 60364-304-304, IEC 60364-305-305, IEC 60364-306-306, IEC 60364-307-307, IEC 60364-308-308, IEC 60364-309-309, IEC 60364-310-310, IEC 60364-311-311, IEC 60364-312-312, IEC 60364-313-313, IEC 60364-314-314, IEC 60364-315-315, IEC 60364-316-316, IEC 60364-317-317, IEC 60364-318-318, IEC 60364-319-319, IEC 60364-320-320, IEC 60364-321-321, IEC 60364-322-322, IEC 60364-323-323, IEC 60364-324-324, IEC 60364-325-325, IEC 60364-326-326, IEC 60364-327-327, IEC 60364-328-328, IEC 60364-329-329, IEC 60364-330-330, IEC 60364-331-331, IEC 60364-332-332, IEC 60364-333-333, IEC 60364-334-334, IEC 60364-335-335, IEC 60364-336-336, IEC 60364-337-337, IEC 60364-338-338, IEC 60364-339-339, IEC 60364-340-340, IEC 60364-341-341, IEC 60364-342-342, IEC 60364-343-343, IEC 60364-344-344, IEC 60364-345-345, IEC 60364-346-346, IEC 60364-347-347, IEC 60364-348-348, IEC 60364-349-349, IEC 60364-350-350, IEC 60364-351-351, IEC 60364-352-352, IEC 60364-353-353, IEC 60364-354-354, IEC 60364-355-355, IEC 60364-356-356, IEC 60364-357-357, IEC 60364-358-358, IEC 60364-359-359, IEC 60364-360-360, IEC 60364-361-361, IEC 60364-362-362, IEC 60364-363-363, IEC 60364-364-364, IEC 60364-365-365, IEC 60364-366-366, IEC 60364-367-367, IEC 60364-368-368, IEC 60364-369-369, IEC 60364-370-370, IEC 60364-371-371, IEC 60364-372-372, IEC 60364-373-373, IEC 60364-374-374, IEC 60364-375-375, IEC 60364-376-376, IEC 60364-377-377, IEC 60364-378-378, IEC 60364-379-379, IEC 60364-380-380, IEC 60364-381-381, IEC 60364-382-382, IEC 60364-383-383, IEC 60364-384-384, IEC 60364-385-385, IEC 60364-386-386, IEC 60364-387-387, IEC 60364-388-388, IEC 60364-389-389, IEC 60364-390-390, IEC 60364-391-391, IEC 60364-392-392, IEC 60364-393-393, IEC 60364-394-394, IEC 60364-395-395, IEC 60364-396-396, IEC 60364-397-397, IEC 60364-398-398, IEC 60364-399-399, IEC 60364-400-400, IEC 60364-401-401, IEC 60364-402-402, IEC 60364-403-403, IEC 60364-404-404, IEC 60364-405-405, IEC 60364-406-406, IEC 60364-407-407, IEC 60364-408-408, IEC 60364-409-409, IEC 60364-410-410, IEC 60364-411-411, IEC 60364-412-412, IEC 60364-413-413, IEC 60364-414-414, IEC 60364-415-415, IEC 60364-416-416, IEC 60364-417-417, IEC 60364-418-418, IEC 60364-419-419, IEC 60364-420-420, IEC 60364-421-421, IEC 60364-422-422, IEC 60364-423-423, IEC 60364-424-424, IEC 60364-425-425, IEC 60364-426-426, IEC 60364-427-427, IEC 60364-428-428, IEC 60364-429-429, IEC 60364-430-430, IEC 60364-431-431, IEC 60364-432-432, IEC 60364-433-433, IEC 60364-434-434, IEC 60364-435-435, IEC 60364-436-436, IEC 60364-437-437, IEC 60364-438-438, IEC 60364-439-439, IEC 60364-440-440, IEC 60364-441-441, IEC 60364-442-442, IEC 60364-443-443, IEC 60364-444-444, IEC 60364-445-445, IEC 60364-446-446, IEC 60364-447-447, IEC 60364-448-448, IEC 60364-449-449, IEC 60364-450-450, IEC 60364-451-451, IEC 60364-452-452, IEC 60364-453-453, IEC 60364-454-454, IEC 60364-455-455, IEC 60364-456-456, IEC 60364-457-457, IEC 60364-458-458, IEC 60364-459-459, IEC 60364-460-460, IEC 60364-461-461, IEC 60364-462-462, IEC 60364-463-463, IEC 60364-464-464, IEC 60364-465-465, IEC 60364-466-466, IEC 60364-467-467, IEC 60364-468-468, IEC 60364-469-469, IEC 60364-470-470, IEC 60364-471-471, IEC 60364-472-472, IEC 60364-473-473, IEC 60364-474-474, IEC 60364-475-475, IEC 60364-476-476, IEC 60364-477-477, IEC 60364-478-478, IEC 60364-479-479, IEC 60364-480-480, IEC 60364-481-481, IEC 60364-482-482, IEC 60364-483-483, IEC 60364-484-484, IEC 60364-485-485, IEC 60364-486-486, IEC 60364-487-487, IEC 60364-488-488, IEC 60364-489-489, IEC 60364-490-490, IEC 60364-491-491, IEC 60364-492-492, IEC 60364-493-493, IEC 60364-494-494, IEC 60364-495-495, IEC 60364-496-496, IEC 60364-497-497, IEC 60364-498-498, IEC 60364-499-499, IEC 60364-500-500, IEC 60364-501-501, IEC 60364-502-502, IEC 60364-503-503, IEC 60364-504-504, IEC 60364-505-505, IEC 60364-506-506, IEC 60364-507-507, IEC 60364-508-508, IEC 60364-509-509, IEC 60364-510-510, IEC 60364-511-511, IEC 60364-512-512, IEC 60364-513-513, IEC 60364-514-514, IEC 60364-515-515, IEC 60364-516-516, IEC 60364-517-517, IEC 60364-518-518, IEC 60364-519-519, IEC 60364-520-520, IEC 60364-521-521, IEC 60364-522-522, IEC 60364-523-523, IEC 60364-524-524, IEC 60364-525-525, IEC 60364-526-526, IEC 60364-527-527, IEC 60364-528-528, IEC 60364-529-529, IEC 60364-530-530, IEC 60364-531-531, IEC 60364-532-532, IEC 60364-533-533, IEC 60364-534-534, IEC 60364-535-535, IEC 60364-536-536, IEC 60364-537-537, IEC 60364-538-538, IEC 60364-539-539, IEC 60364-540-540, IEC 60364-541-541, IEC 60364-542-542, IEC 60364-543-543, IEC 60364-544-544, IEC 60364-545-545, IEC 60364-546-546, IEC 60364-547-547, IEC 60364-548-548, IEC 60364-549-549, IEC 60364-550-550, IEC 60364-551-551, IEC 60364-552-552, IEC 60364-553-553, IEC 60364-554-554, IEC 60364-555-555, IEC 60364-556-556, IEC 60364-557-557, IEC 60364-558-558, IEC 60364-559-559, IEC 60364-560-560, IEC 60364-561-561, IEC 60364-562-562, IEC 60364-563-563, IEC 60364-564-564, IEC 60364-565-565, IEC 60364-566-566, IEC 60364-567-567, IEC 60364-568-568, IEC 60364-569-569, IEC 60364-570-570, IEC 60364-571-571, IEC 60364-572-572, IEC 60364-573-573, IEC 60364-574-574, IEC 60364-575-575, IEC 60364-576-576, IEC 60364-577-577, IEC 60364-578-578, IEC 60364-579-579, IEC 60364-580-580, IEC 60364-581-581, IEC 60364-582-582, IEC 60364-583-583, IEC 60364-584-584, IEC 60364-585-585, IEC 60364-586-586, IEC 60364-587-587, IEC 60364-588-588, IEC 60364-589-589, IEC 60364-590-590, IEC 60364-591-591, IEC 60364-592-592, IEC 60364-593-593, IEC 60364-594-594, IEC 60364-595-595, IEC 60364-596-596, IEC 60364-597-597, IEC 60364-598-598, IEC 60364-599-599, IEC 60364-600-600, IEC 60364-601-601, IEC 60364-602-602, IEC 60364-603-603, IEC 60364-604-604, IEC 60364-605-605, IEC 60364-606-606, IEC 60364-607-607, IEC 60364-608-608, IEC 60364-609-609, IEC 60364-610-610, IEC 60364-611-611, IEC 60364-612-612, IEC 60364-613-613, IEC 60364-614-614, IEC 60364-615-615, IEC 60364-616-616, IEC 60364-617-617, IEC 60364-618-618, IEC 60364-619-619, IEC 60364-620-620, IEC 60364-621-621, IEC 60364-622-622, IEC 60364-623-623, IEC 60364-624-624, IEC 60364-625-625, IEC 60364-626-626, IEC 60364-627-627, IEC 60364-628-628, IEC 60364-629-629, IEC 60364-630-630, IEC 60364-631-631, IEC 60364-632-632, IEC 60364-633-633, IEC 60364-634-634, IEC 60364-635-635, IEC 60364-636-636, IEC 60364-637-637, IEC 60364-638-638, IEC 60364-639-639, IEC 60364-640-640, IEC 60364-641-641, IEC 60364-642-642, IEC 60364-643-643, IEC 60364-644-644, IEC 60364-645-645, IEC 60364-646-646, IEC 60364-647-647, IEC 60364-648-648, IEC 60364-649-649, IEC 60364-650-650, IEC 60364-651-651, IEC 60364-652-652, IEC 60364-653-653, IEC 60364-654-654, IEC 60364-655-655, IEC 60364-656-656, IEC 60364-657-657, IEC 60364-658-658, IEC 60364-659-659, IEC 60364-660-660, IEC 60364-661-661, IEC 60364-662-662, IEC 60364-663-663, IEC 60364-664-664, IEC 60364-665-665, IEC 60364-666-666, IEC 60364-667-667, IEC 60364-66

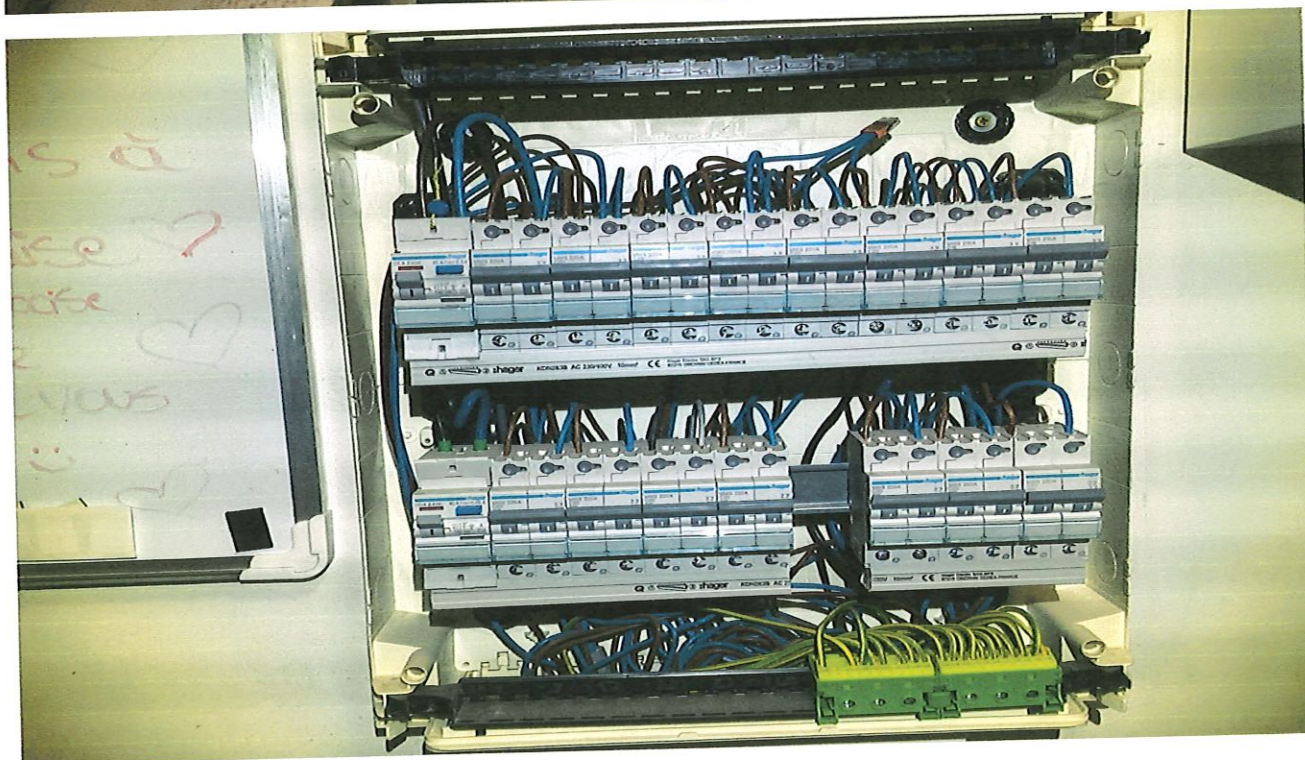
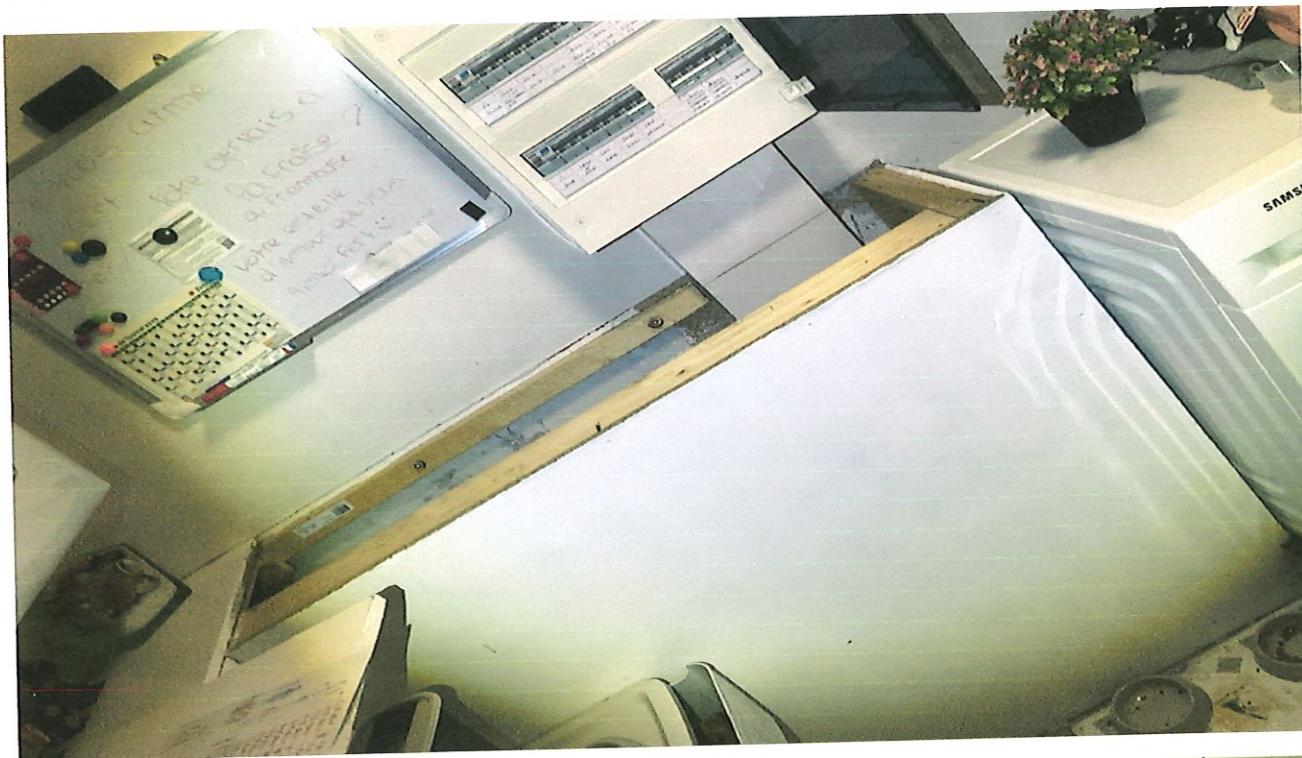
## Rapport de contrôle d'installations électriques à basse et à très basse tension

EXEMPLAIRE ORIGINAL

RÉF. 147/2025/94735/D01:1

### > ANNEXES

Autre(s)



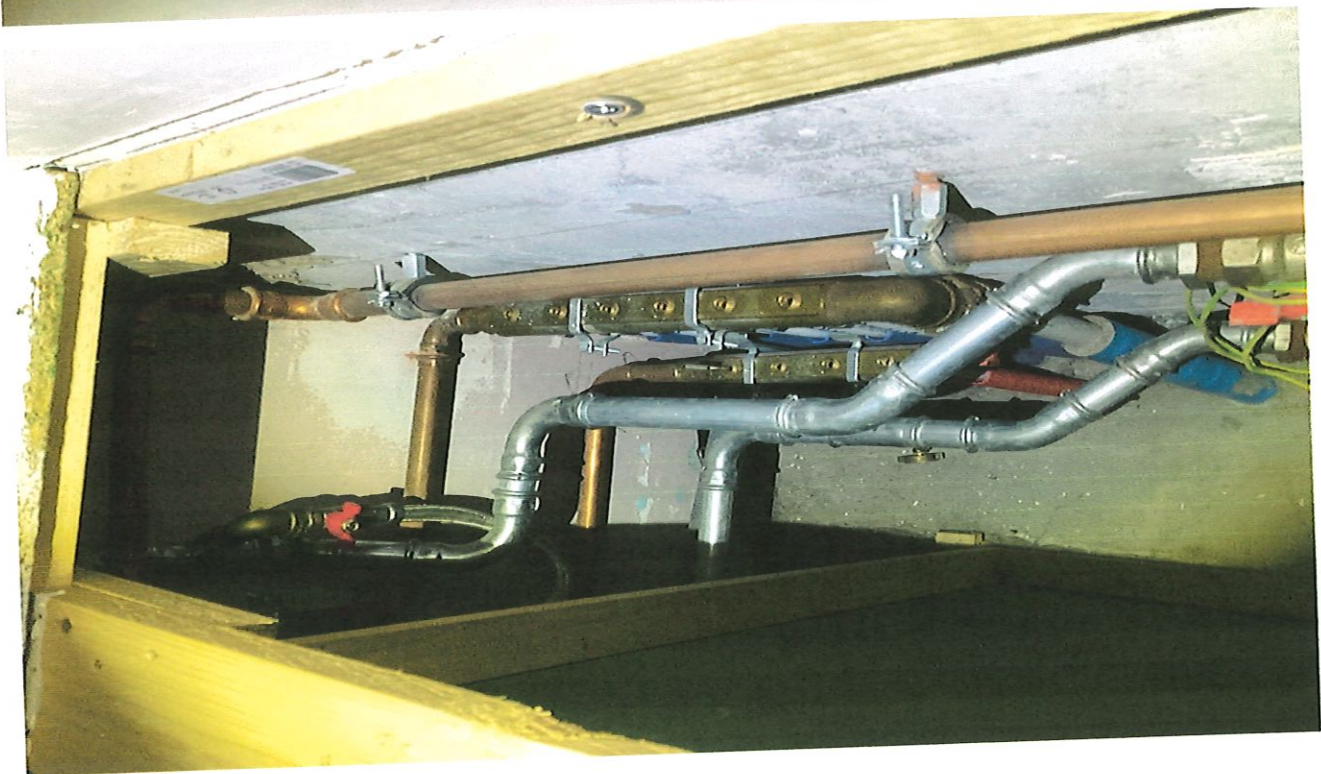
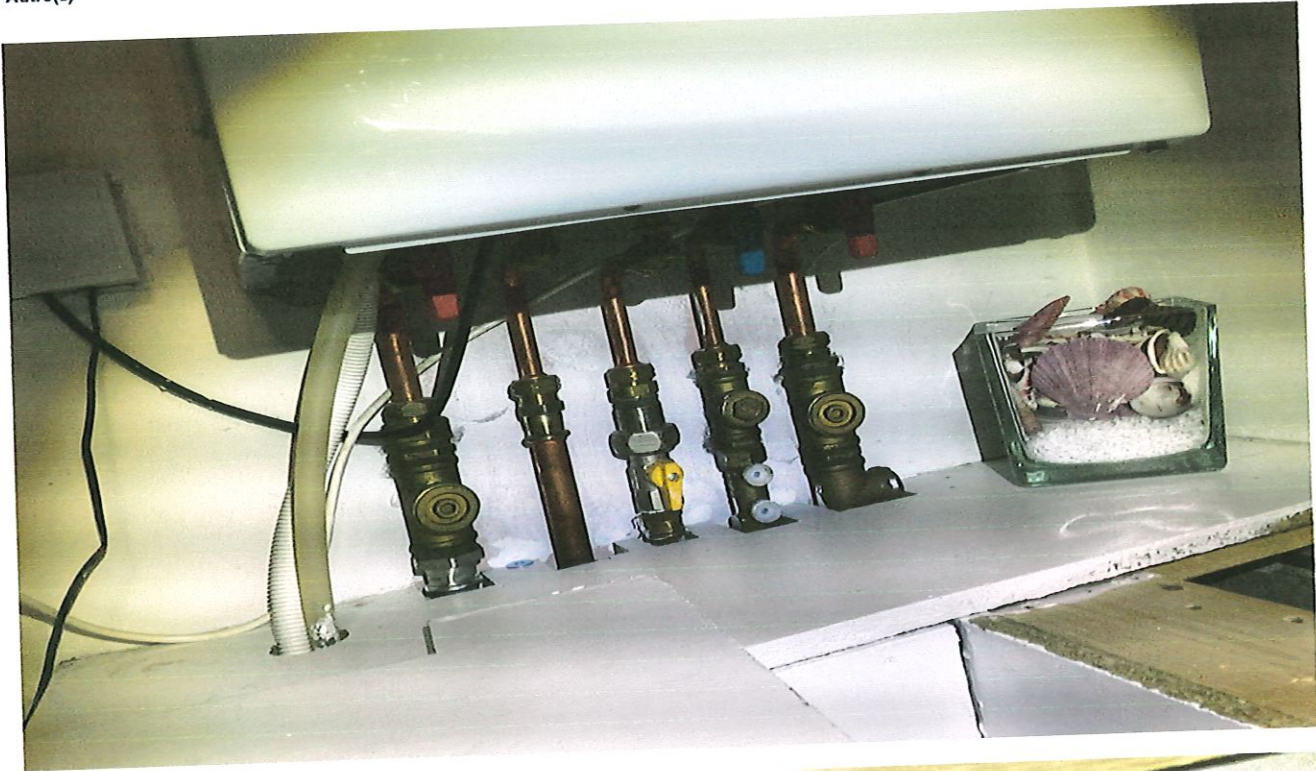
## Rapport de contrôle d'installations électriques à basse et à très basse tension

RÉF. 147/2025/94735/D01:1

EXEMPLAIRE ORIGINAL

### > ANNEXES

Autre(s)



## Rapport de contrôle d'installations électriques à basse et à très basse tension

EXEMPLAIRE ORIGINAL

RÉF. 147/2025/94735/D01:1

### > ANNEXES

Autre(s)



## Rapport de contrôle d'installations électriques à basse et à très basse tension

EXEMPLAIRE ORIGINAL

RÉF. 147/2025/94735/D01:1

### ANNEXES

Autre(s)





## Rapport de contrôle d'installations électriques à basse et à très basse tension

EXEMPLAIRE ORIGINAL

RÉF. 147/2025/94735/D01:1

### > ANNEXES

Autre(s)

