

GEMEENTE LANAKEN

Planreferte 73014 - 10225

6de afdeling sectie A

College van Burgemeester
en Schepenen dd. 27/10/2022
2022/10-648
OMV_2022089615

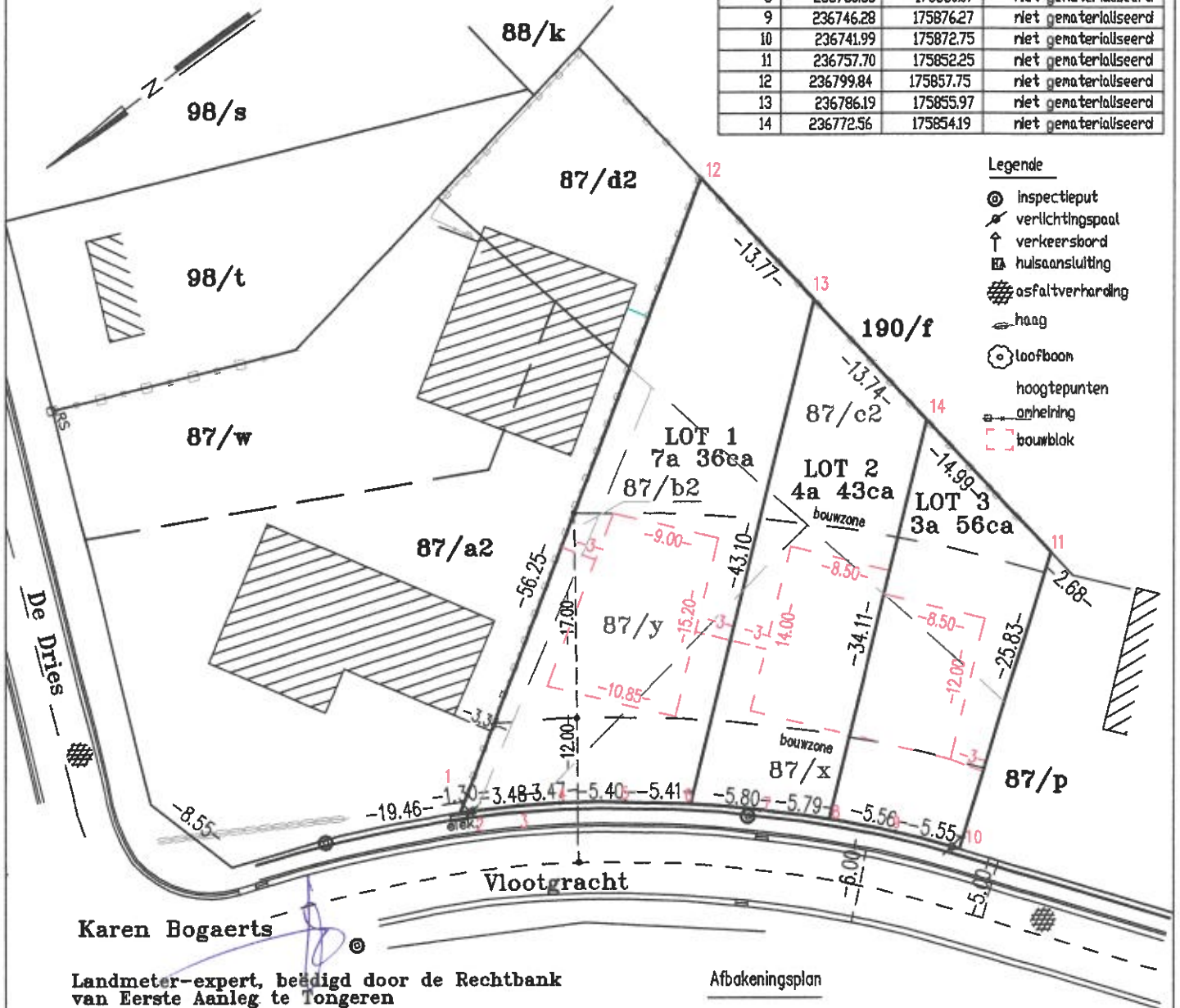
Percelen 87/b2, 87/c2, 87/x, 87/y

LOT 1: perceel 87/b2, deel 87/c2 en deel 87/y,
oppervlakte 7a 36ca

LOT 2: perceel deel 87/c2, deel 87/y, deel 87/x,
oppervlakte 4a 43ca

LOT 3: perceel deel 87/c2 en deel 87/x,
oppervlakte 3a 56ca

NR	X	Y	Stelsel Lanbert '72 code
1	236768.64	175904.55	niet gematerialiseerd
2	236768.03	175903.40	niet gematerialiseerd
3	236766.32	175900.36	niet gematerialiseerd
4	236764.49	175897.41	niet gematerialiseerd
5	236761.39	175892.98	niet gematerialiseerd
6	236758.12	175888.67	niet gematerialiseerd
7	236754.33	175884.28	niet gematerialiseerd
8	236750.35	175880.07	niet gematerialiseerd
9	236746.28	175876.27	niet gematerialiseerd
10	236741.99	175872.75	niet gematerialiseerd
11	236757.70	175852.25	niet gematerialiseerd
12	236799.84	175857.75	niet gematerialiseerd
13	236786.19	175855.97	niet gematerialiseerd
14	236772.56	175854.19	niet gematerialiseerd



Karen Bogaerts

Landmeter-expert, beëdigd door de Rechtbank
van Eerste Aanleg te Tongeren
Ingeschreven op het Tableau van de Federale Raden
van Landmeter-experten LAN051143

ZUTENDAAL 27.06.2022
db bouw & advies bv
Kiewitsegweg 5
3690 Zutendaal
tel. 089-715270
landmeter.bogaerts@skynet.be

Schaal 1/500

Afbakeningsplan
-1-2-3-4-5-6-7-8-9-10-11-(14)-(13)-12-1: delingsplan
dd. 27/01/2011 landmeter Bogaerts K.
1 t.e.m. 10: niet duurzaam gematerialiseerd
10-11: keerwand eigen aan perceel 87/p
11-(14)-(13)-12: afsluiting eigen aan perceel 87/c2
12-1: afsluiting eigen aan perceel 87/a2 en 87/d2
-6-13 en 8-14: nieuwe segmenten, niet gematerialiseerd

GEMEENTE LANAKEN

Planreferte 73014 - 10225

6de afdeling sectie A

Percelen 87/b2, 87/c2, 87/x, 87/y

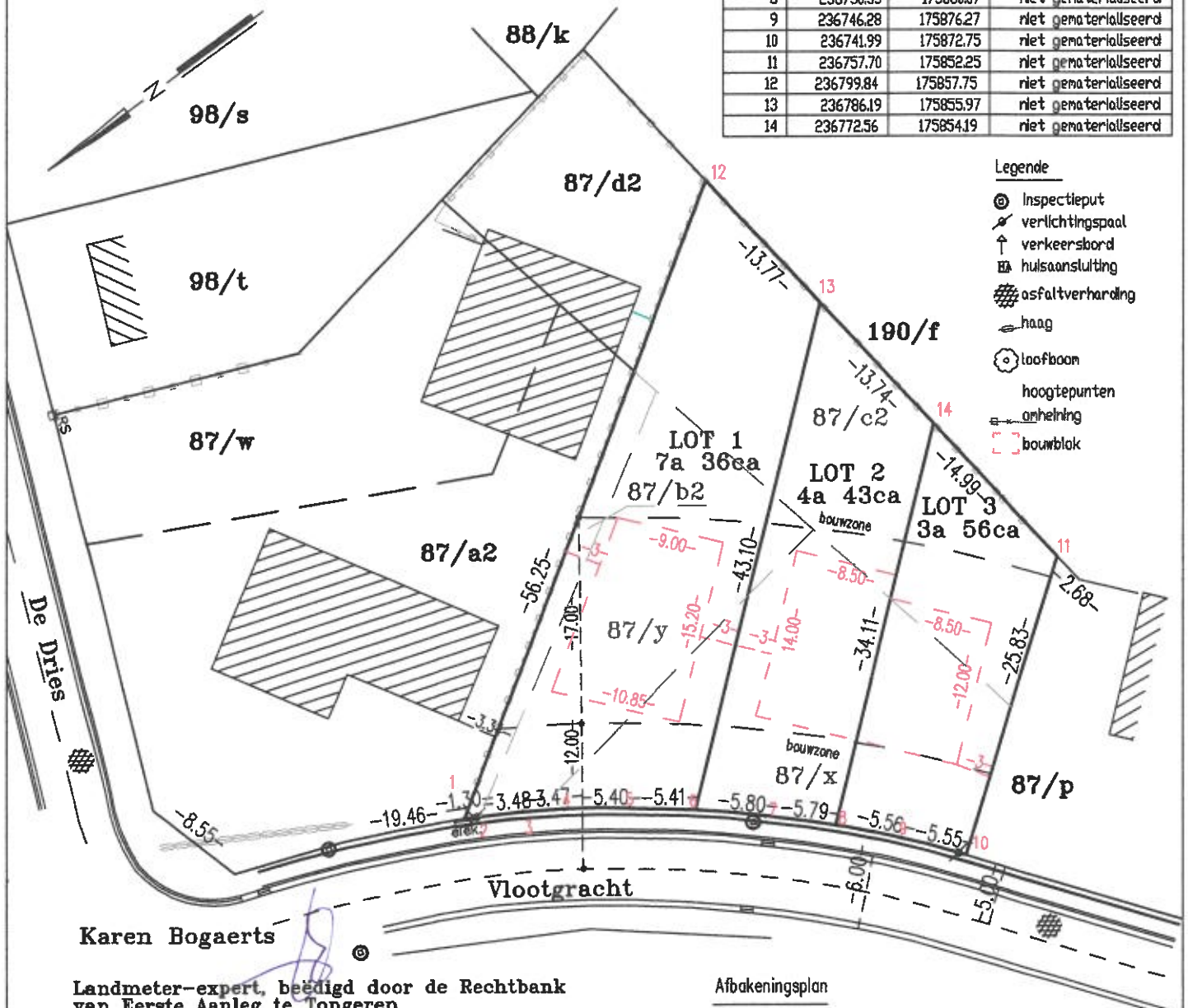
College van Burgemeester
en Schepenen dd. 27/10/2022
2022/10-648
OMV_2022089615

LOT 1: perceel 87/b2, deel 87/c2 en deel 87/y,
oppervlakte 7a 36ca

LOT 2: perceel deel 87/c2, deel 87/y, deel 87/x,
oppervlakte 4a 43ca

LOT 3: perceel deel 87/c2 en deel 87/x,
oppervlakte 3a 56ca

NR	X	Y	Stelsel Lambert '72 code
1	236768.64	175904.55	niet gematerialiseerd
2	236768.03	175903.40	niet gematerialiseerd
3	236766.32	175900.36	niet gematerialiseerd
4	236764.49	175897.41	niet gematerialiseerd
5	236761.39	175892.98	niet gematerialiseerd
6	236758.12	175888.67	niet gematerialiseerd
7	236754.33	175884.28	niet gematerialiseerd
8	236750.35	175880.07	niet gematerialiseerd
9	236746.28	175876.27	niet gematerialiseerd
10	236741.99	175872.75	niet gematerialiseerd
11	236757.70	175852.25	niet gematerialiseerd
12	236799.84	175857.75	niet gematerialiseerd
13	236786.19	175855.97	niet gematerialiseerd
14	236772.56	175854.19	niet gematerialiseerd



Karen Bogaerts

Landmeter-expert, beëdigd door de Rechtbank
van Eerste Aanleg te Tongeren

Ingeschreven op het Tableau van de Federale Raden
van Landmeter-experten LAN051143

ZUTENDAAL 27.06.2022
db bouw & advies bv
Kiewitsegweg 5
3690 Zutendaal
tel. 089-715270
landmeter.bogaerts@skynet.be

Schaal 1/500

Afbakeningsplan

-1-2-3-4-5-6-7-8-9-10-11-(14)-(13)-12-1: delingsplan
dd. 27/01/2011 landmeter Bogaerts K.
1 t.e.m. 10: niet duurzaam gematerialiseerd
10-11: keerwand eigen aan perceel 87/p
11-(14)-(13)-12: afsluiting eigen aan perceel 87/c2
12-1: afsluiting eigen aan perceel 87/a2 en 87/d2
-6-13 en 8-14: nieuwe segmenten, niet gematerialiseerd