



BESTAANDE ACHTERGEVEL



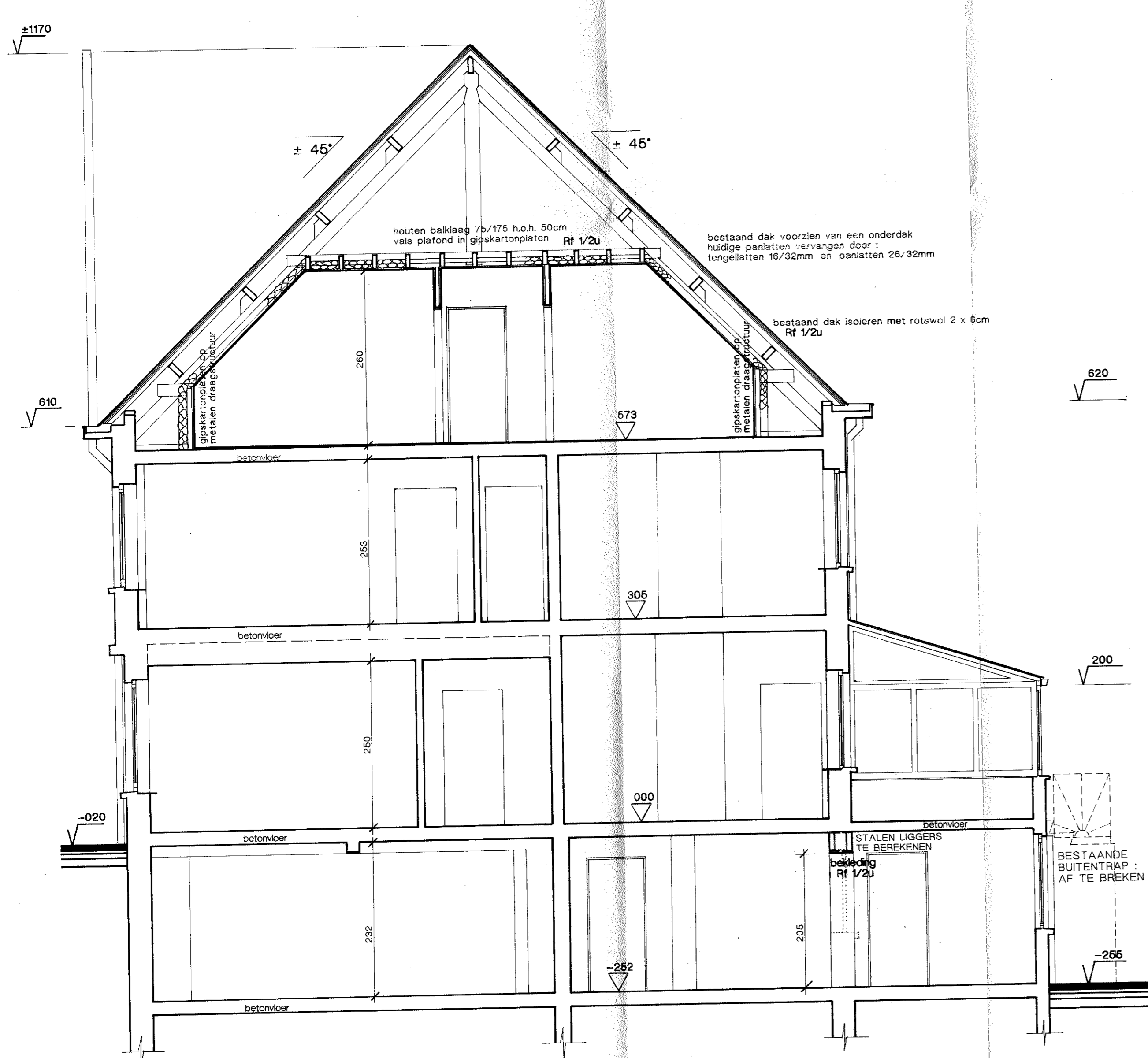
BESTAANDE VOORGEVEL

- MATERIALEN**
1. roodbruine parementsteen
 2. boorden in beton
 3. dorpels in olauwe hardsteen
 4. ramen en garagepoort in aluminium
 5. ramen in hout
 6. ramen in staal
 7. dakbedekking veranda met polycarbonaatplaten
 8. kroonlijsten en afvoer in PVC
 9. rode dakpannen
 10. dak/lakvensters : type VELUX
 11. ramen in PVC
 12. houten dakkapel (te vernieuwen)
 13. antracietkleurige dakpannen
 14. donkerbruine parementsteen

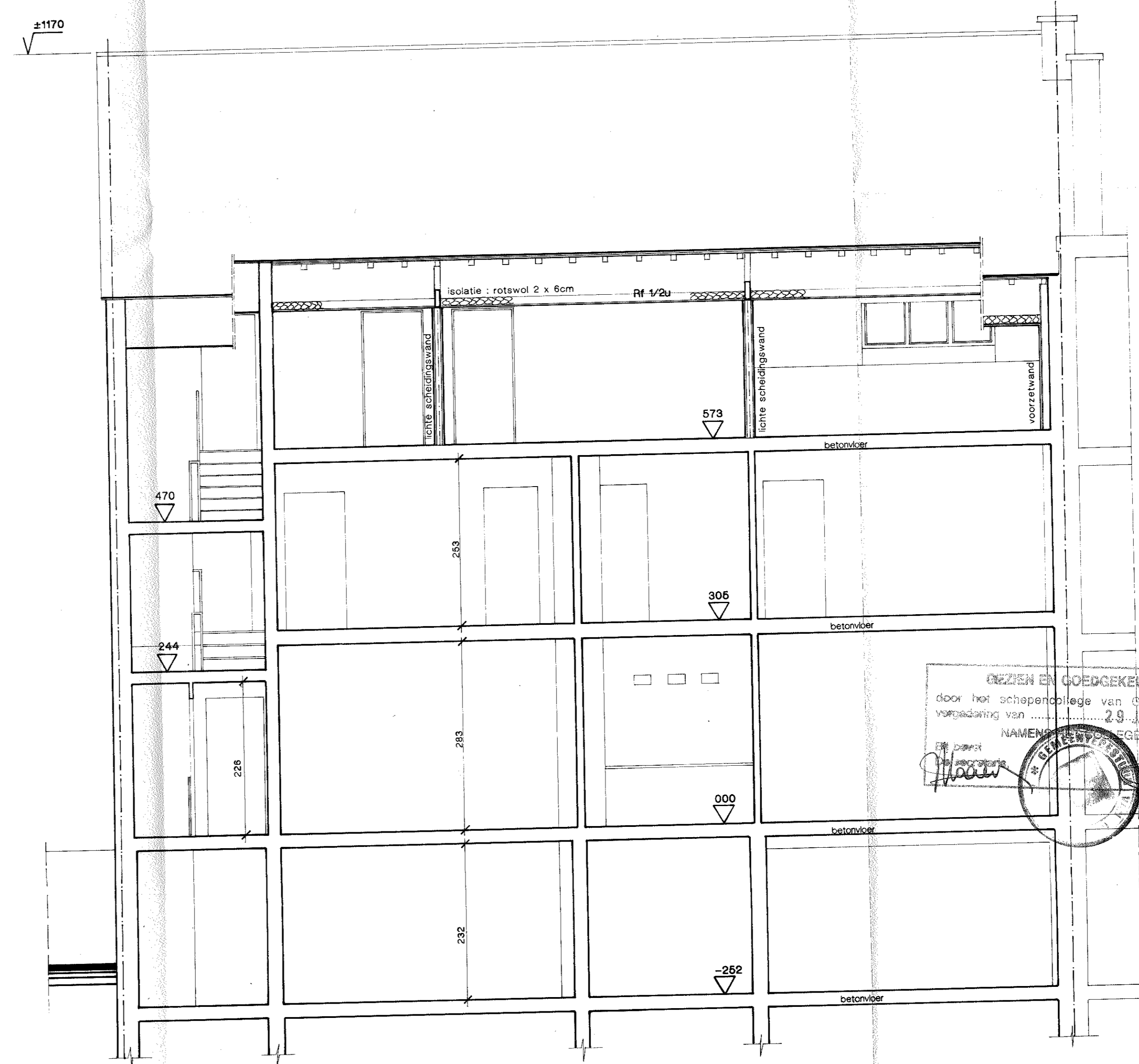
WIJZINGEN

.....
 Eénmalig geschreven maatvoering volgen
 Maten op werf te controleren
 Stabielheidsstudie door

- LEGENDE**
- af te breken bestaand metselwerk
 - lichte scheidingswanden in gipskartonplaten



DOORSNEDE AB



DOORSNEDE CD

96 124

Arch. Luc CERULUS
 i.s.m.
 Arch. Konraad KUNDELEERS
 Arch. Luc VAN BELLEKEN
 Hoogstraat 102 - 3600 Genk
 Tel/fax : 089/956.64.58
 BTW : BE 636.396.699

REGULARISATIE APPARTEMENTEN
 VERBOUWEN Kelder & Zolder
 BOUWEN GARAGES

GEZEN EN GOEDGEKEURD
 door het schepentoeleg van Genk in zijn
 vergadering van 29 JAN, 1997.....
 NAMEN VAN DE TOEGEGE
 De voorzitter,
 De voorzitter,

DOORSNEDEN en GEVELS

PROVINCE LIMBURG
 Gemeente GENK
 Vennestraat 11
 KADASTRAAL : Sie H nr 315/E/2

DOOSNIJER : 962
 SCHALEN : 1/50

DATUM : februari 1996
 oktober 1996