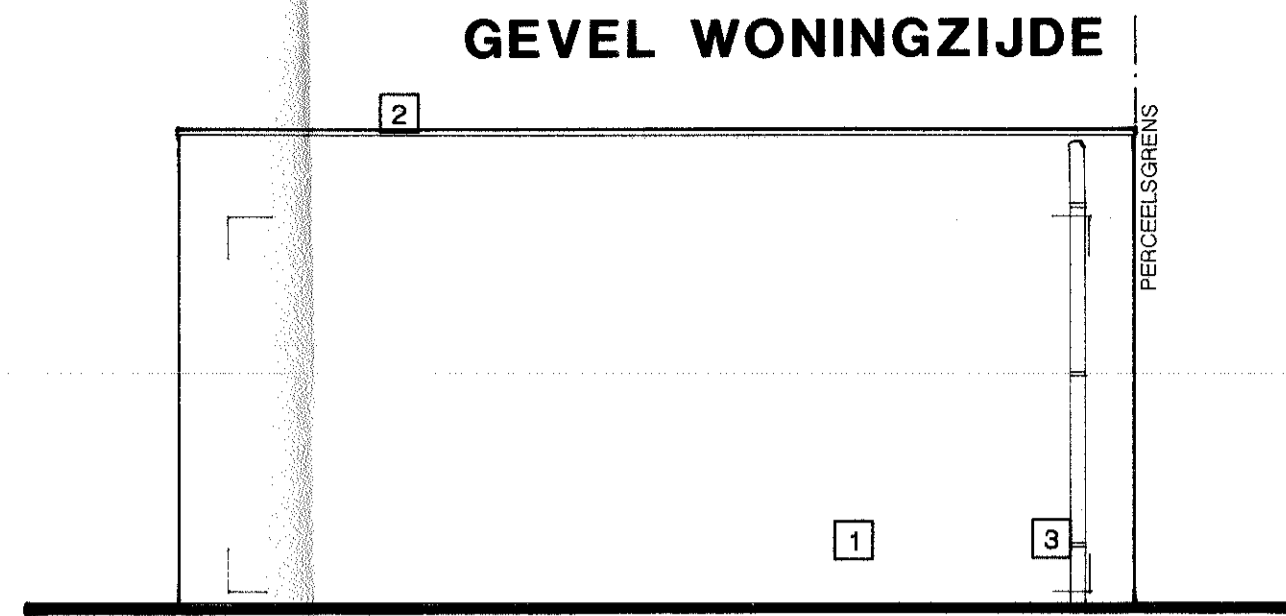
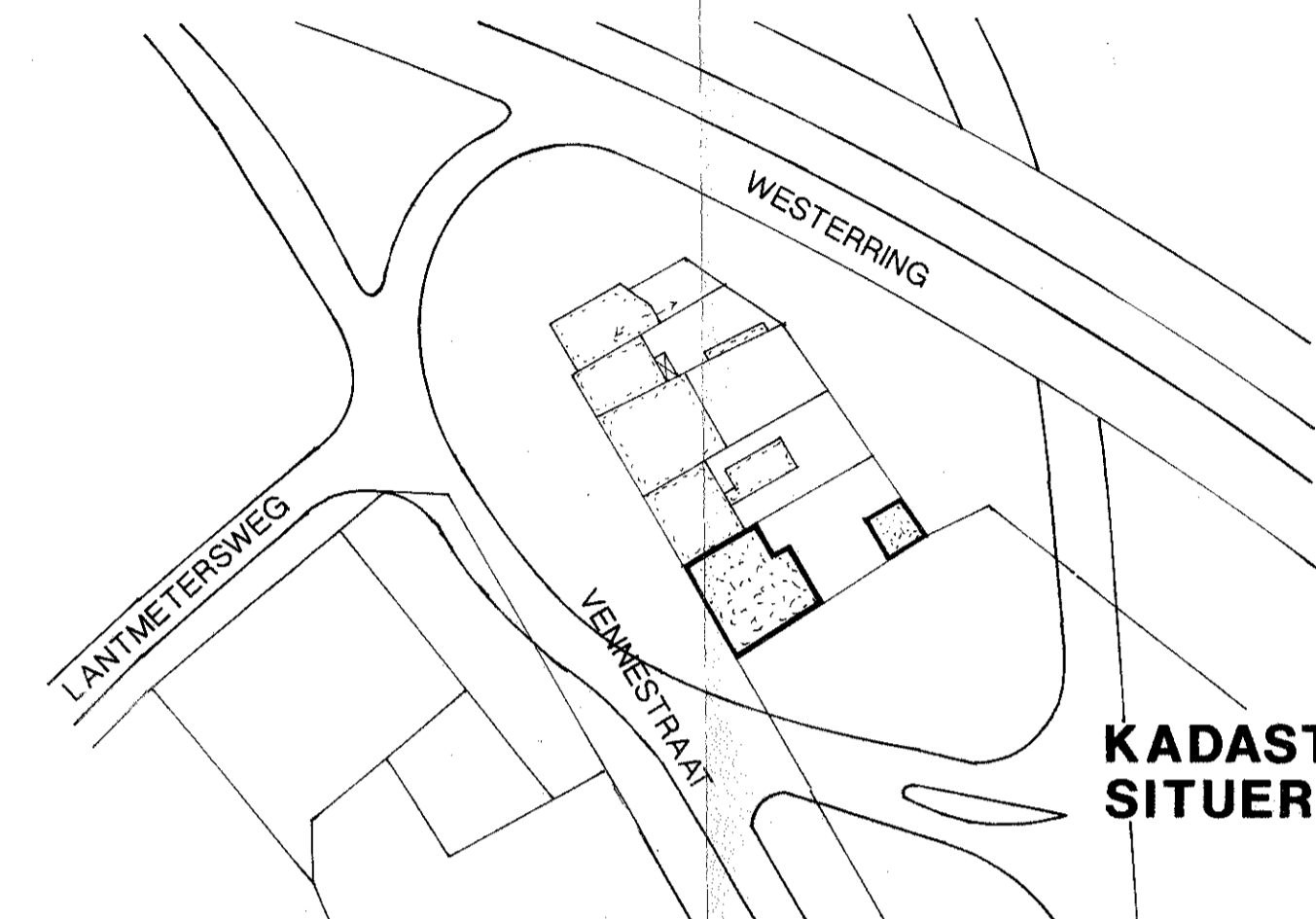


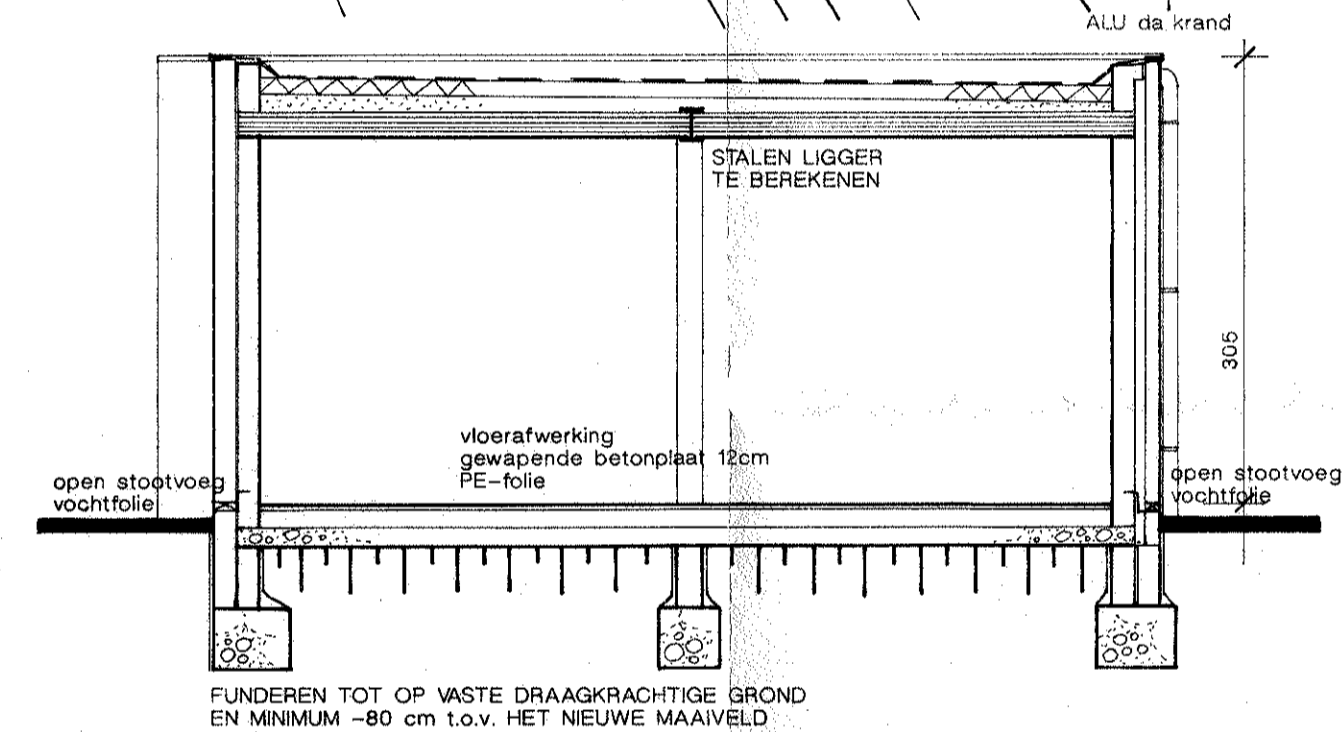
GEVEL LINKS



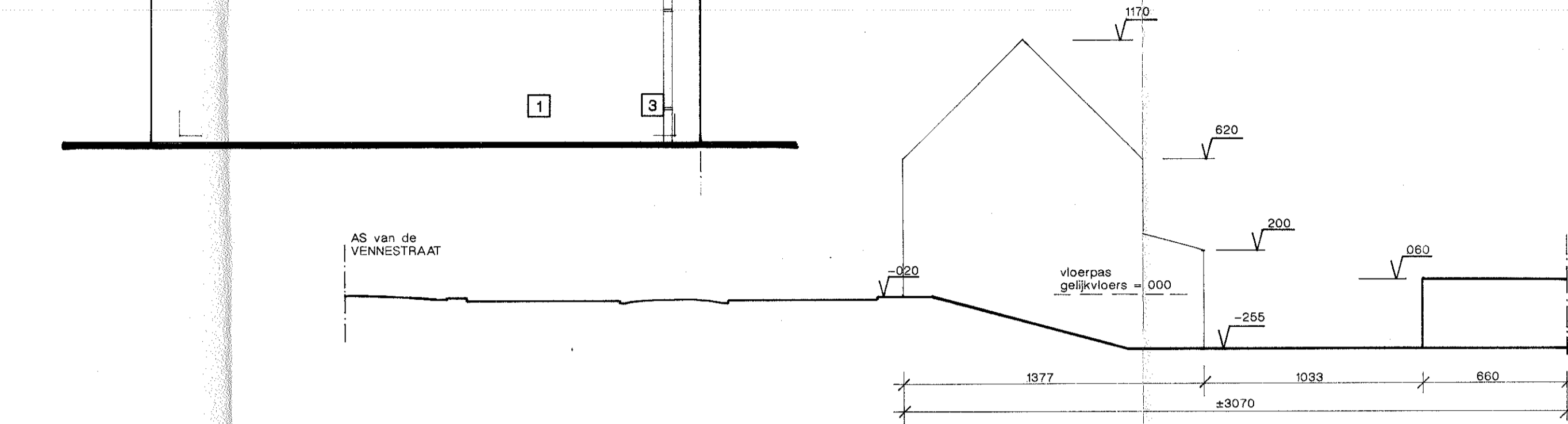
GEVEL WONINGZIJDE



KADASTRALE SITUERING 1/1000

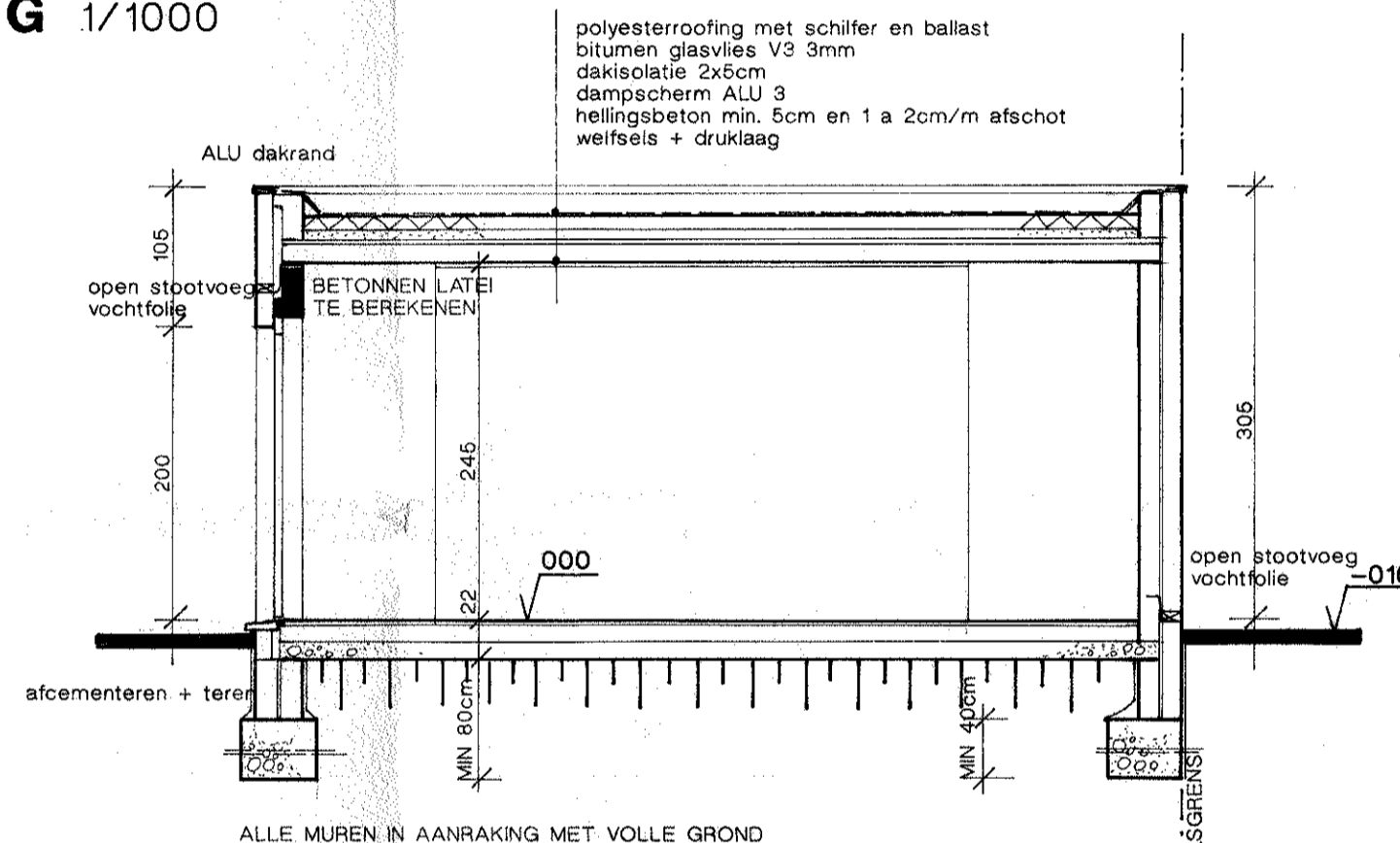


DOORSNEDE CD

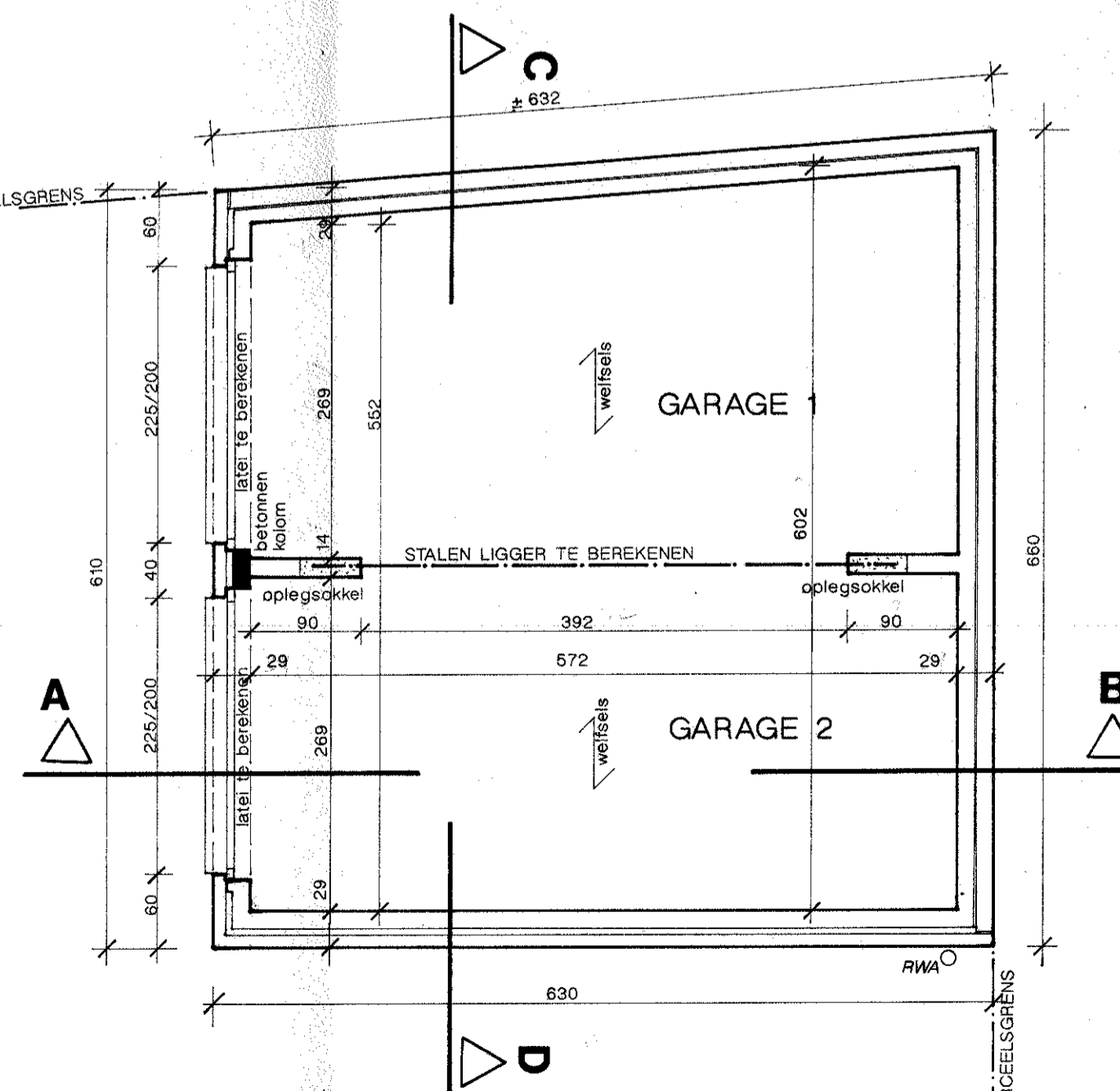


TERREINPROFIEL

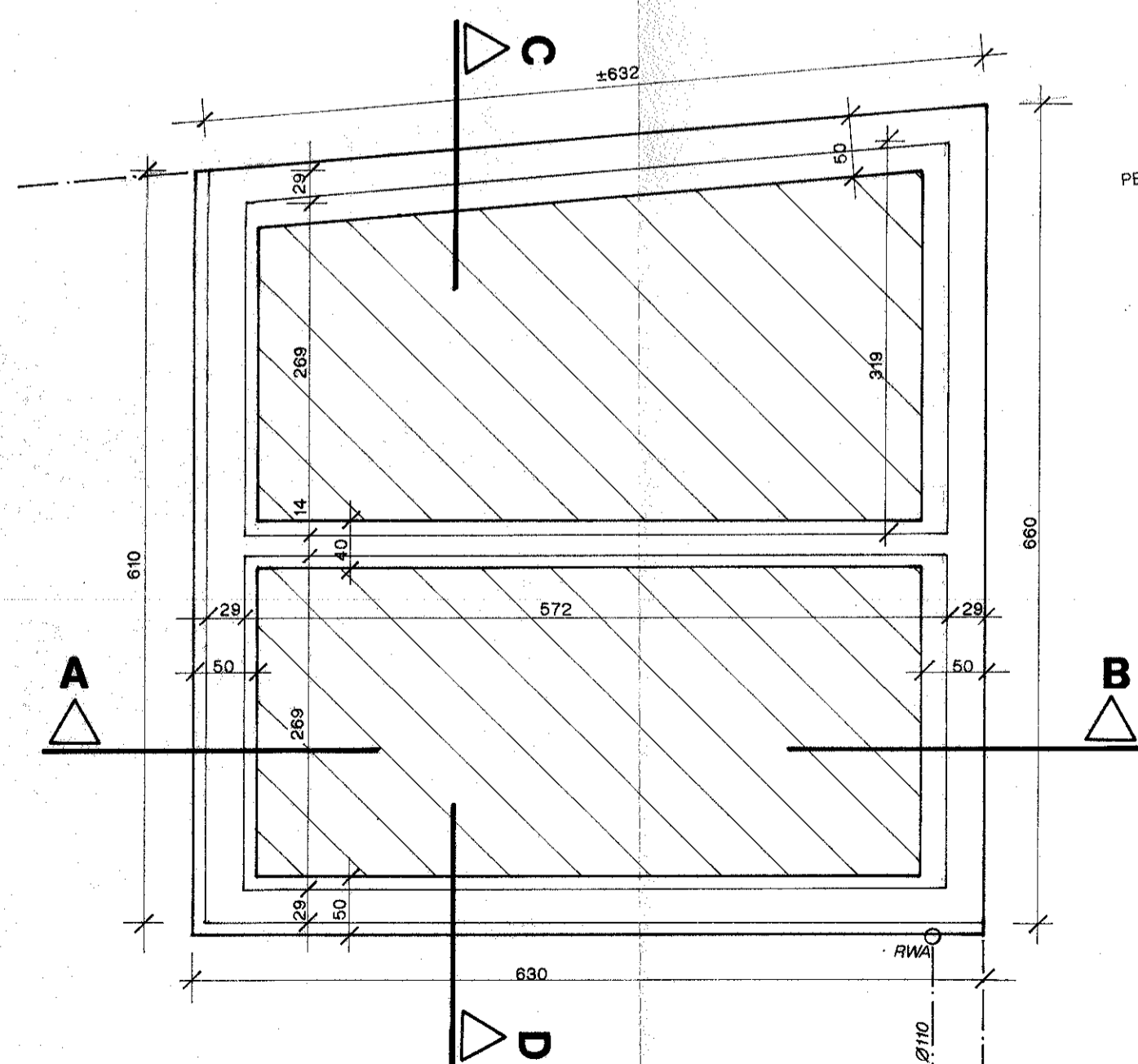
NIET METEN OP DE PLANNEN  
GESCHREVEN MATEN VOLGEN



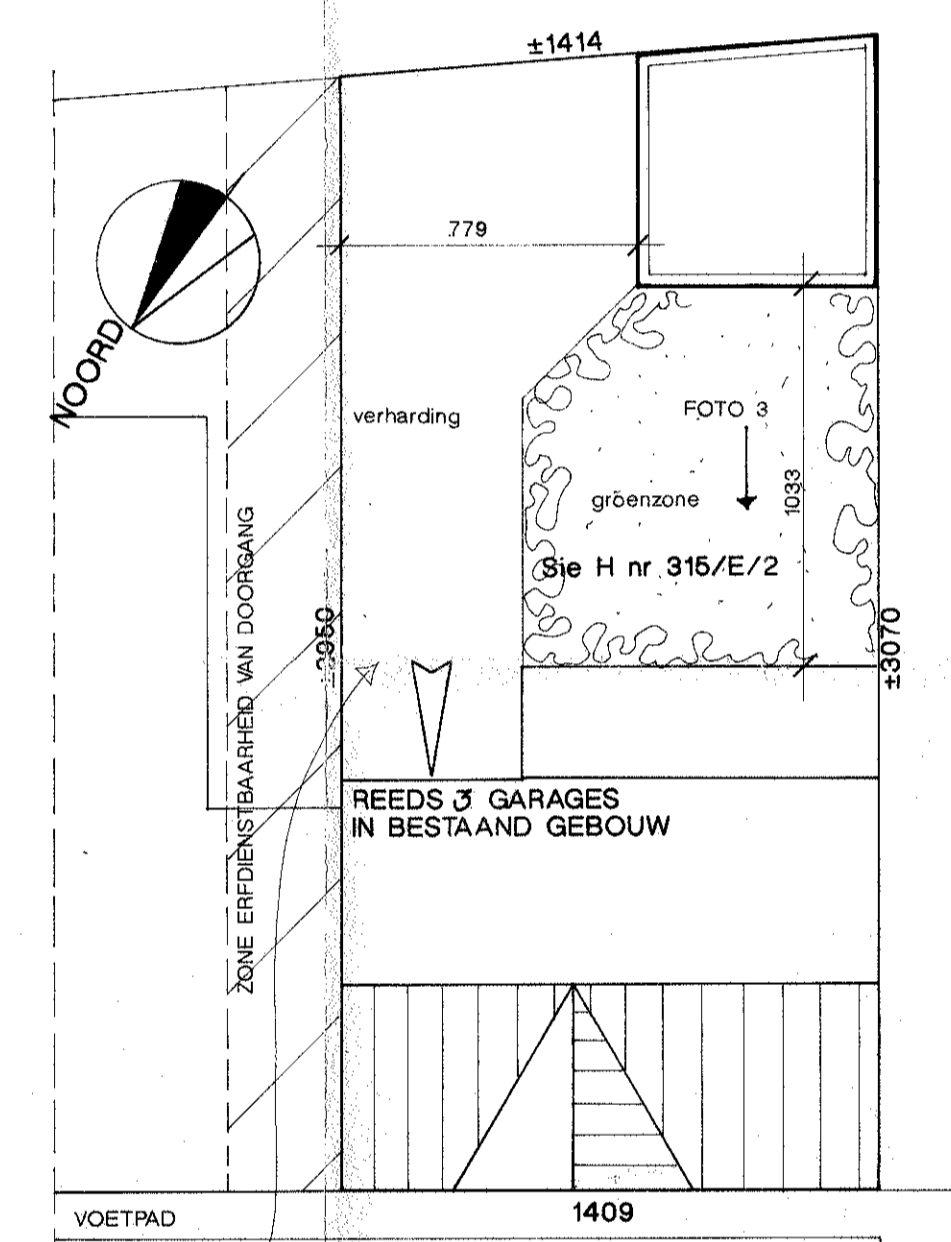
DOORSNEDE AB



GRONDPLAN GARAGES



FUNDERINGS- EN RIOLERINGSPLAN



1/200

INPLANTING



- MATERIALEN
1. roodbruine parementsteen
  2. aluminium dakrand
  3. afvoer in zink
  4. kantelport in aluminium
  5. dorpel in blauwe hardsteen

WIJZIGINGEN

WIJZIGING GARAGES : MAX 40m<sup>2</sup>  
WIJZIGING KELLER :  
INBRENGEN GARAGES

Erkel geschreven maatvoering volgen  
Maten op werf te controleren  
Stabiliteitsstudie door wetsfabrikant

- LEGENDE
- parementsteen 9cm
  - luchtsponw 6cm
  - snelbouwsteen 14cm
  - snelbouwsteen 14cm
  - voeg 1cm
  - snelbouwsteen 14cm

Arch. Luc CERULIUS  
i.o.m.  
Arch. Koenraad KLINGELEERS  
Arch. Ilse VAN BELLEGEN

Hoogstraat 102 - 36000 Genk  
Tel/fax : 089/35.84.58  
BTW : BE 636.396.689

VERANTWOORDELIJK ARCHITECT

REGULARISATIE APPARTEMENTEN  
VERBOUWEN KELLER & ZOLDER  
BOUWEN GARAGES

GRONDPLANNEN, GEVELS en  
SNEDEN GARAGES, INPLANTING,  
TERREINPROFIEL en SITUERING

PROVINCIE LIMBURG  
Gemeente GENK  
Vennestraat 11  
KADASTRAAL : Sie H nr 315/E/2

SCHALEN :  
1/50, 1/200  
1/1000

DOSSIER :  
96.2

DATUM : februari-1996  
oktober 1996