

DC à la carte



Oude Baan 104, 2820 Bonheiden
12005B0081/00C000, 12005B0081/00D000

[Locatie](#)
[Omgeving](#)
[Kadaster](#)
[Gewestplan](#)
[Water](#)
[Natuur](#)
[Recht van voorkoop](#)
[Beschermd onroerend erfgoed](#)
[Vastgestelde inventarissen](#)
[Wetenschappelijke inventarissen](#)
[Unesco werelderfgoed](#)
[Historische kaarten](#)
[Wonen](#)

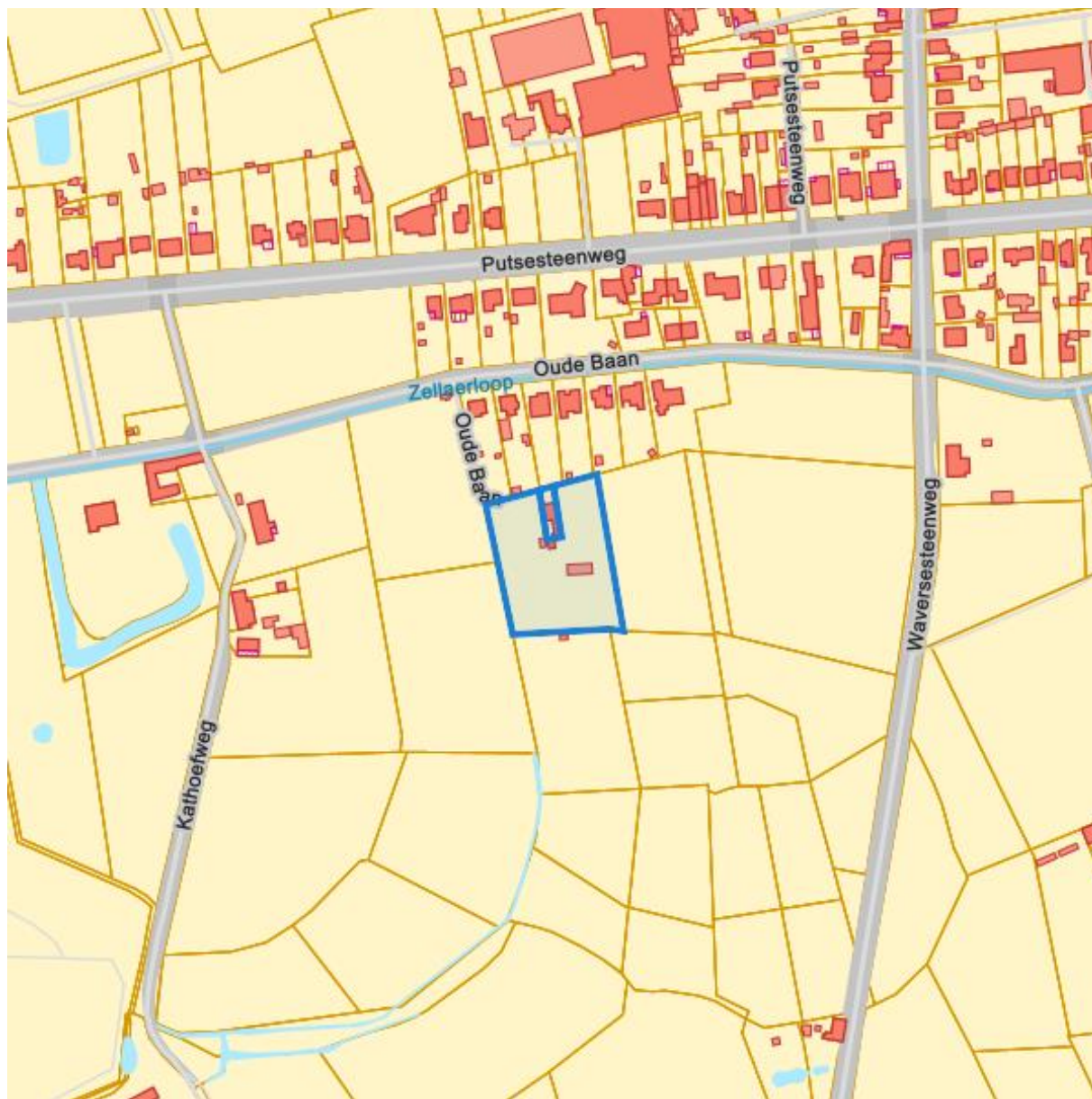
Dossier: 2026-0626/001

Locatie



Dossier: 2026-0626/001

Omgeving



Dossier: 2026-0626/001

Kadaster

Meest recente toestand



eservices.minfin.fgov.be

Dossier: 2026-0626/001

Fiscale toestand



eservices.minfin.fgov.be

Gewestplan



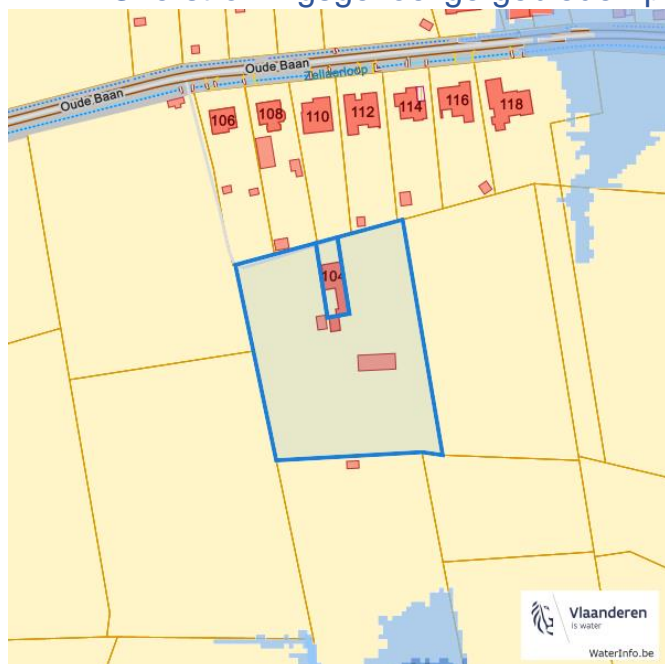
www.geopunt.be
[Gewestplan legende](#)

Dossier: 2026-0626/001

Document: DC à la carte - VLANED - DC
Kaarten: 23/03/2026 - 0be9iolrymv4avi22x1i3tecf43ecykq35dz8rc

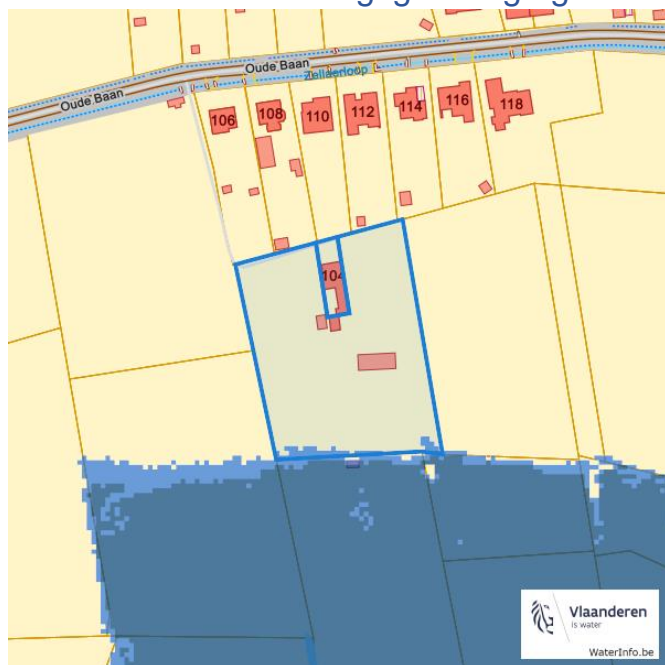
Water

Overstromingsgevoelige gebieden pluviaal (door hevige neerslag)



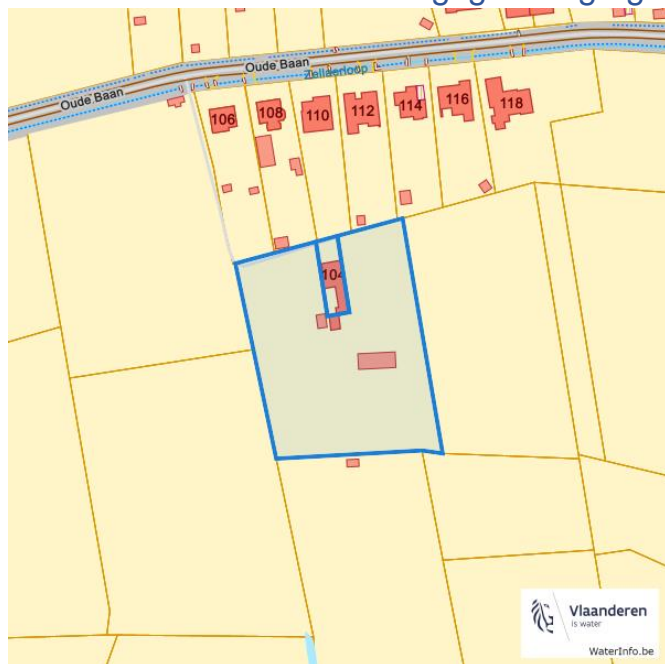
- A - Geen overstroming gemodelleerd
- B - Kleine kans op overstromingen onder klimaatverandering
- C - Kleine kans op overstromingen
- D - Middelgrote kans op overstromingen

Overstromingsgevoelige gebieden fluviaal (uit waterlopen)



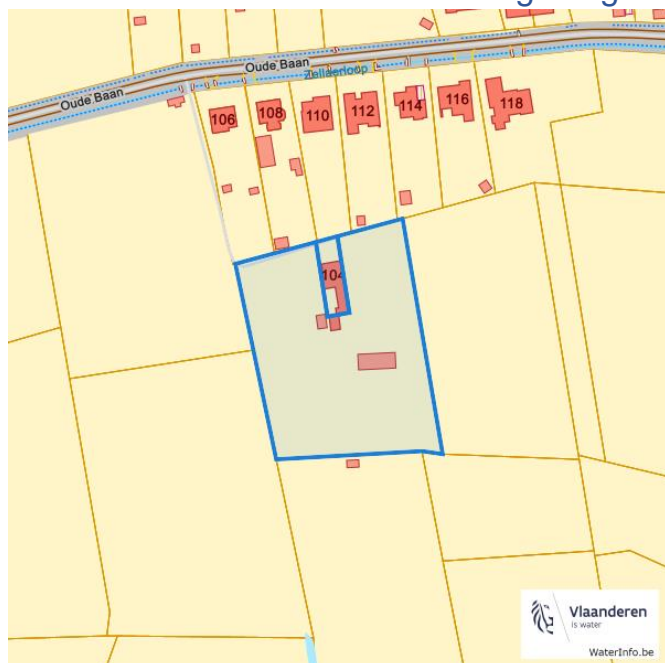
- A - Geen overstroming gemodelleerd
- B - Kleine kans op overstromingen onder klimaatverandering
- C - Kleine kans op overstromingen
- D - Middelgrote kans op overstromingen

Overstromingsgevoelige gebieden vanuit de zee



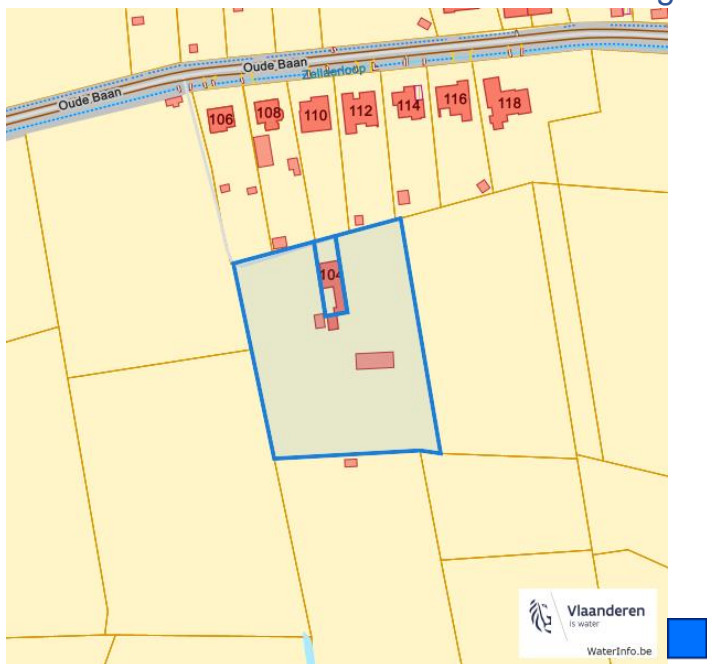
- A - Geen overstroming gemodelleerd
- B - Kleine kans op overstromingen onder klimaatverandering
- C - Kleine kans op overstromingen
- D - Middelgrote kans op overstromingen

Signaalgebieden

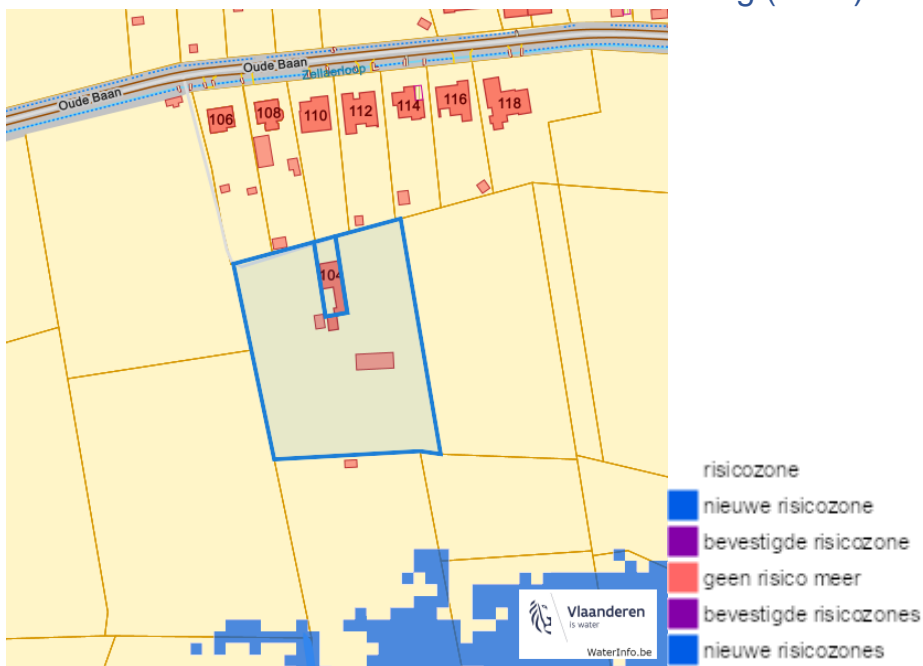


- Categorie
- Bouwvrije opgave
 - Verscherpte watertoets

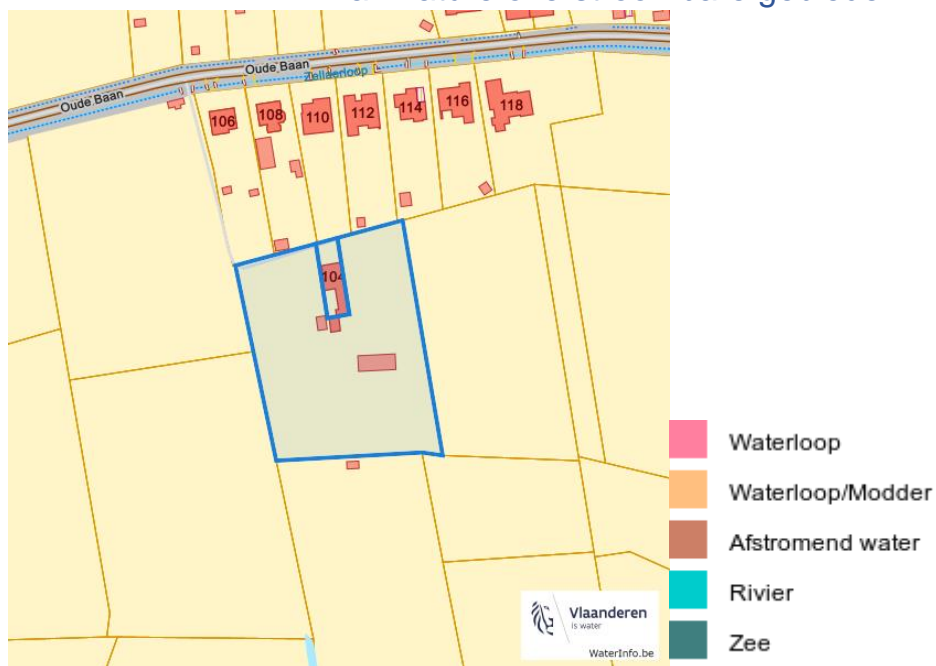
Recent overstromde gebieden (2017)



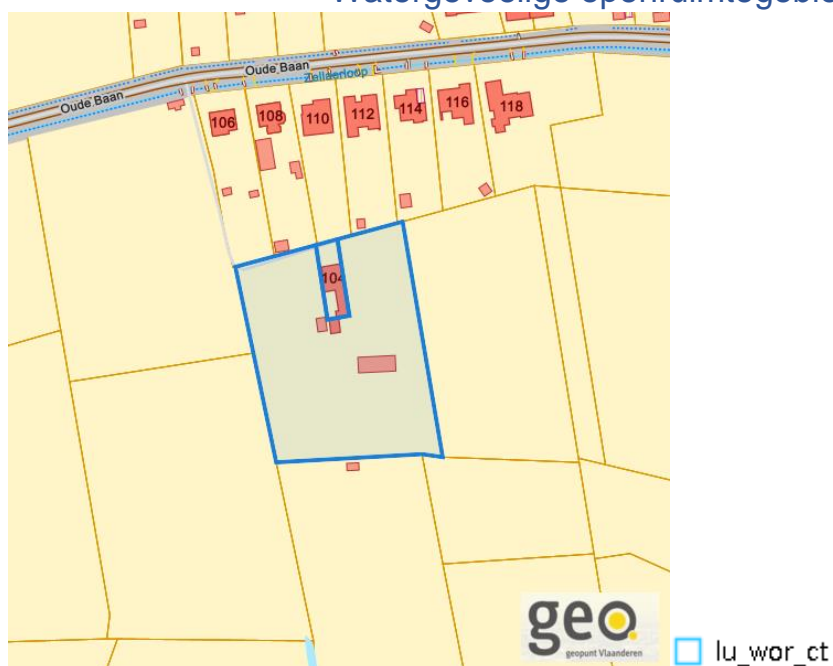
Risicozones overstroming (2017)



Van nature overstroombare gebieden



Watergevoelige openruimtegebieden



 Natuur

Bosreferentielaag 2000



www.geopunt.be

Groenkaart Vlaanderen (2021)

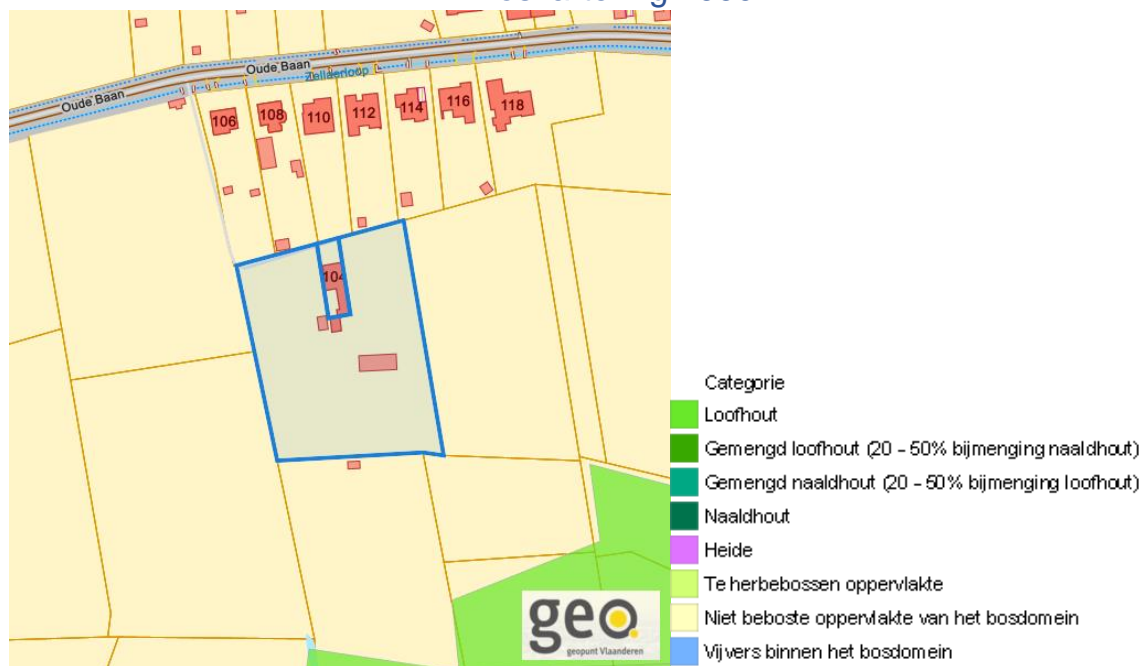


www.geopunt.be

Dossier: 2026-0626/001

Oude Baan 104, 2820 Bonheiden

Boskartering 1990

www.geopunt.be

Digitale boswijzer 2021

www.geopunt.be

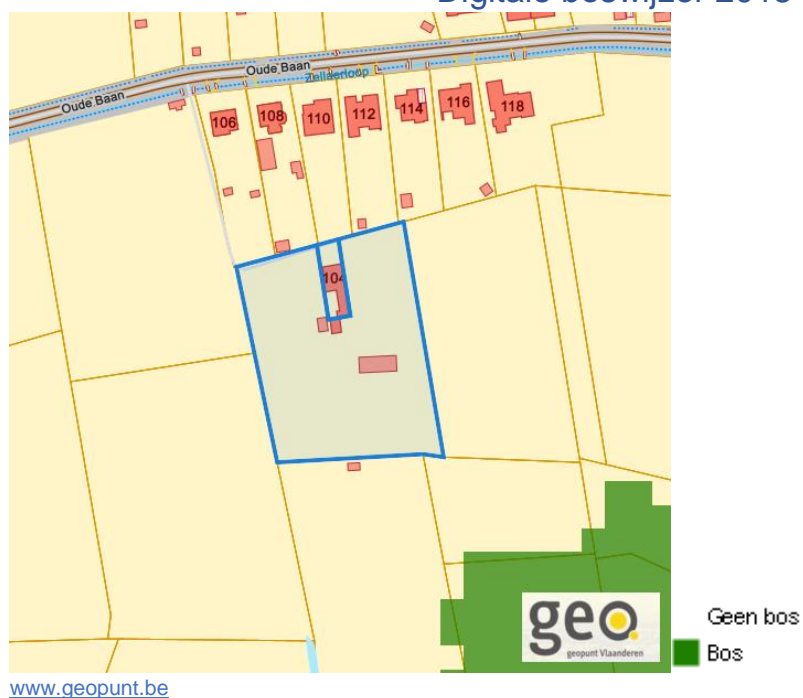
Dossier: 2026-0626/001

Oude Baan 104, 2820 Bonheiden

Digitale boswijzer 2018



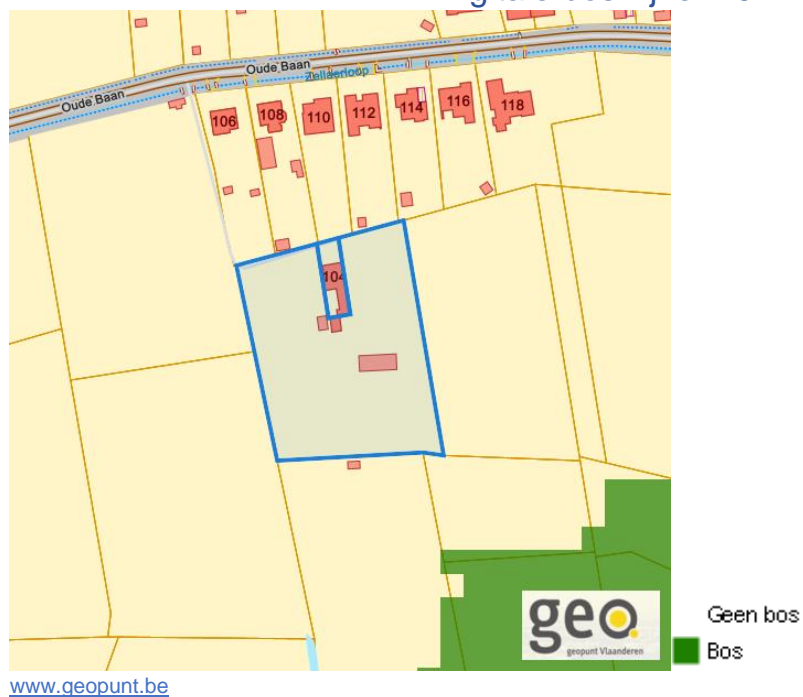
Digitale boswijzer 2015



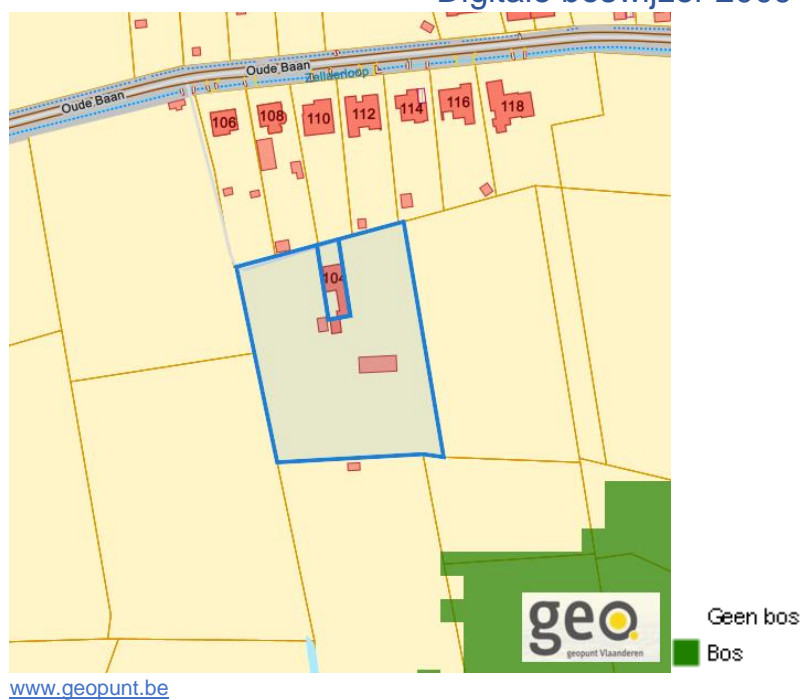
Dossier: 2026-0626/001

Oude Baan 104, 2820 Bonheiden

Digitale boswijzer 2012



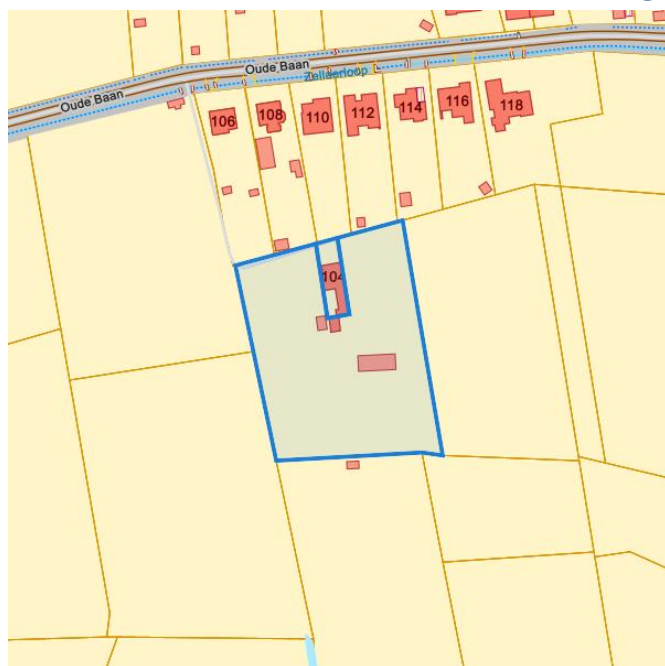
Digitale boswijzer 2009



Dossier: 2026-0626/001

Oude Baan 104, 2820 Bonheiden

PFAS



VEN en IVON



www.geopunt.be

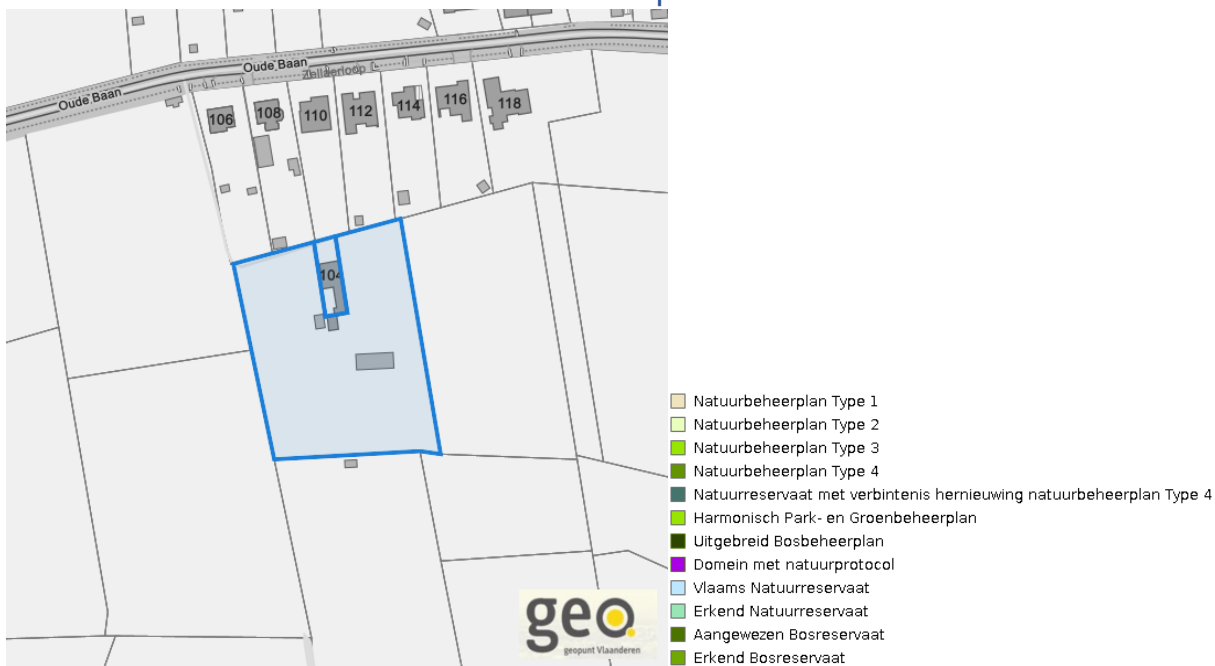
Dossier: 2026-0626/001

Jachtterreinen



www.geopunt.be

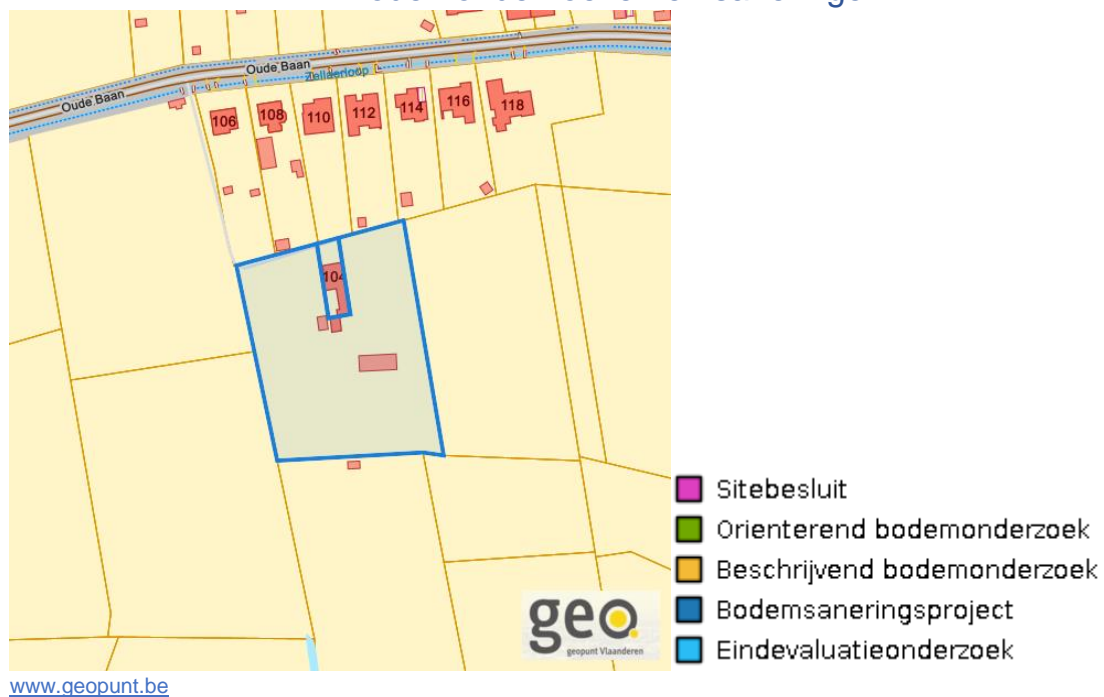
Natuurbeheerplannen



www.geopunt.be

Oude Baan 104, 2820 Bonheiden

Bodemonderzoeken en saneringen

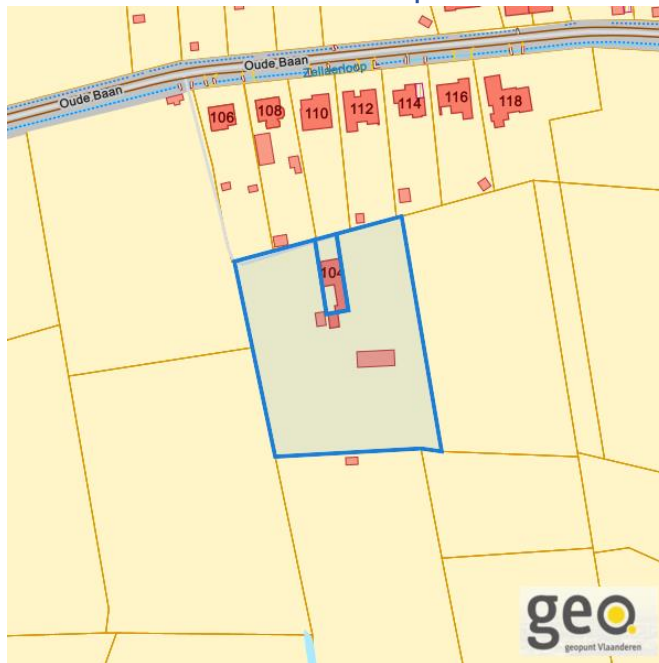


Dossier: 2026-0626/001

Document: DC à la carte - VLANED - DC
Kaarten: 23/03/2026 - 0be9iolrymv4avi22x1i3tecf43ecykq35dz8rc

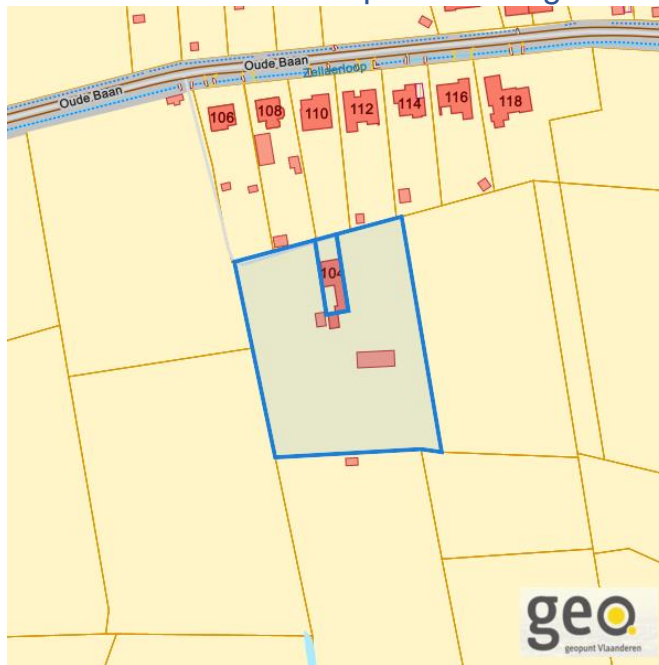
Recht van voorkoop

Vlaams voorkooprecht



www.geopunt.be

Recht van voorkoop afbakeningen



www.geopunt.be

Dossier: 2026-0626/001

Detailkaarten recht van voorkoop

Detailkaarten recht van voorkoop pagina 1

Rvv: Ruimtelijke ordening

Dossier: 2026-0626/001

Oude Baan 104, 2820 Bonheiden

Detailkaarten recht van voorkoop pagina 2

Rvv: Ruilverkaveling



www.geopunt.be

Rvv: Havengebieden



www.geopunt.be

Dossier: 2026-0626/001

Oude Baan 104, 2820 Bonheiden

Detailkaarten recht van voorkoop pagina 3

Rvv: de Vlaamse waterweg



www.geopunt.be

Rvv: Complexe Projecten



www.geopunt.be

Dossier: 2026-0626/001

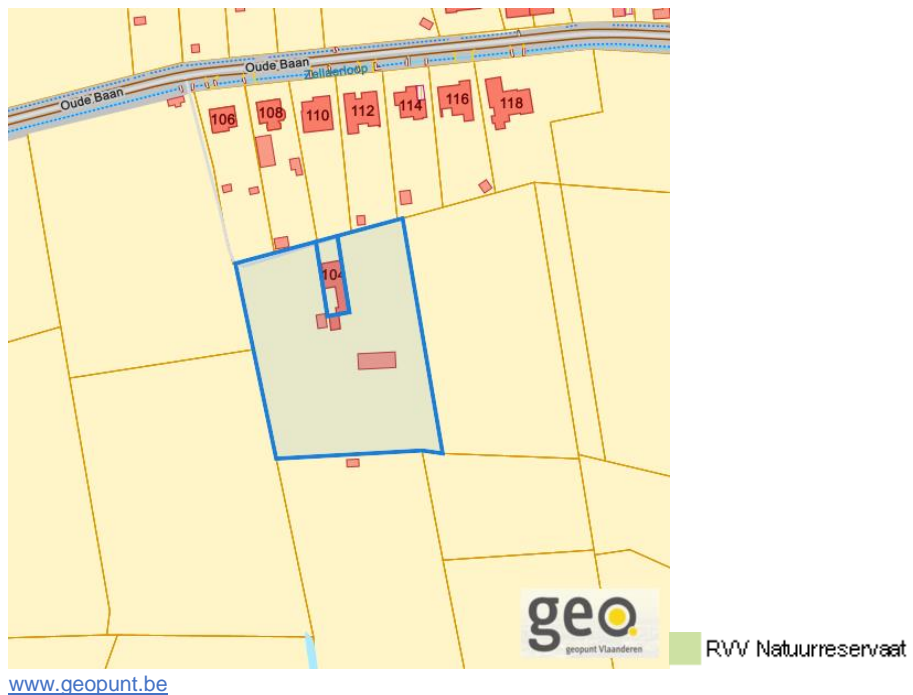
Oude Baan 104, 2820 Bonheiden

Detailkaarten recht van voorkoop pagina 4

Rvv: Oeverzones en overstromingsgebieden



Rvv: Natuurreservaten



Dossier: 2026-0626/001

Oude Baan 104, 2820 Bonheiden

Detailkaarten recht van voorkoop pagina 5

Rvv: Landinrichtingsplan en inrichtingsnota



www.geopunt.be

Rvv: Natuurinrichtingsprojecten



www.geopunt.be

Dossier: 2026-0626/001

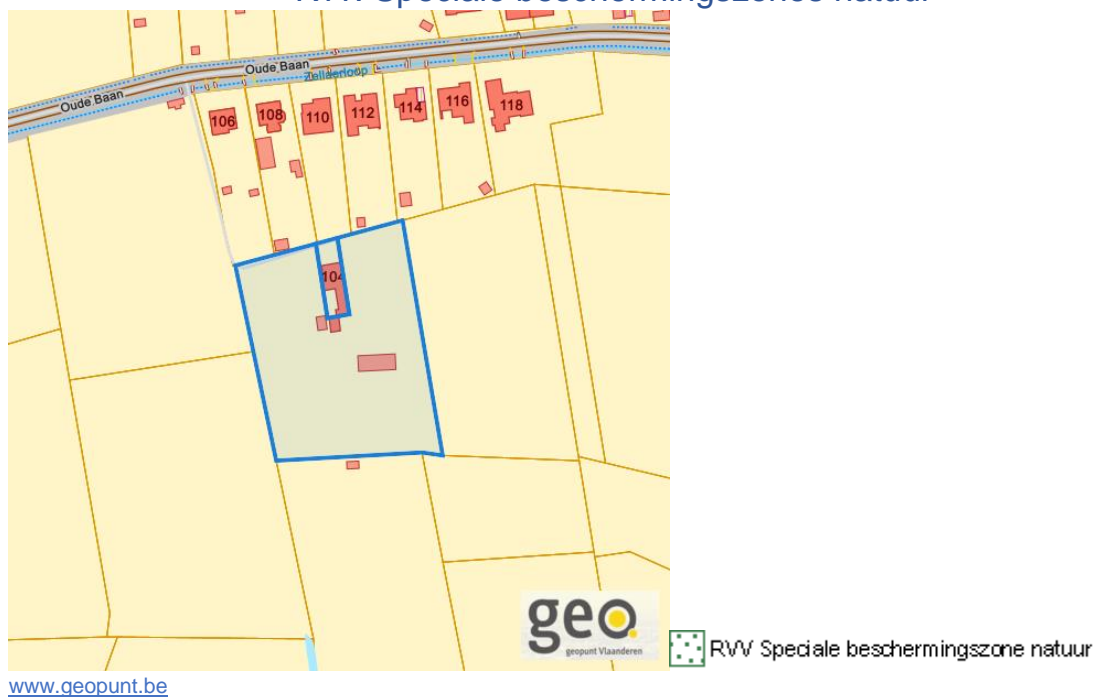
Oude Baan 104, 2820 Bonheiden

Detailkaarten recht van voorkoop pagina 6

Rvv: Vlaams Ecologisch Netwerk



Rvv: Speciale beschermingszones natuur



Dossier: 2026-0626/001

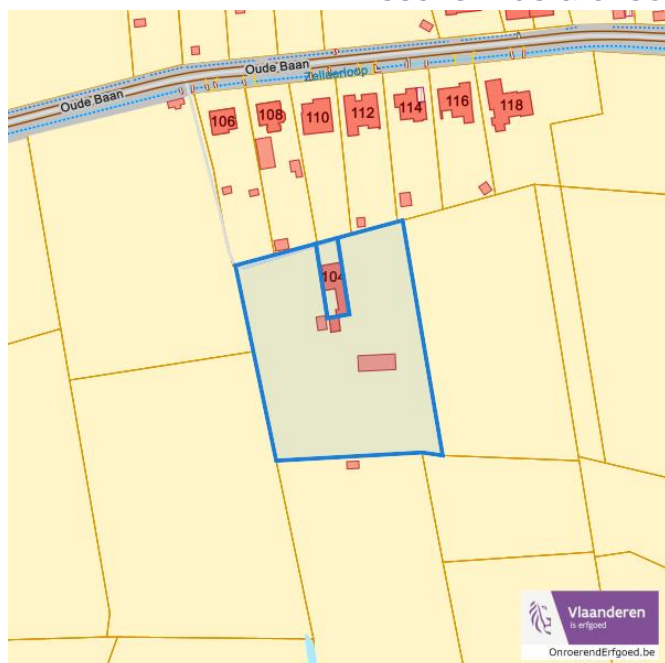
Beschermd onroerend erfgoed



Detailkaarten beschermd onroerend erfgoed

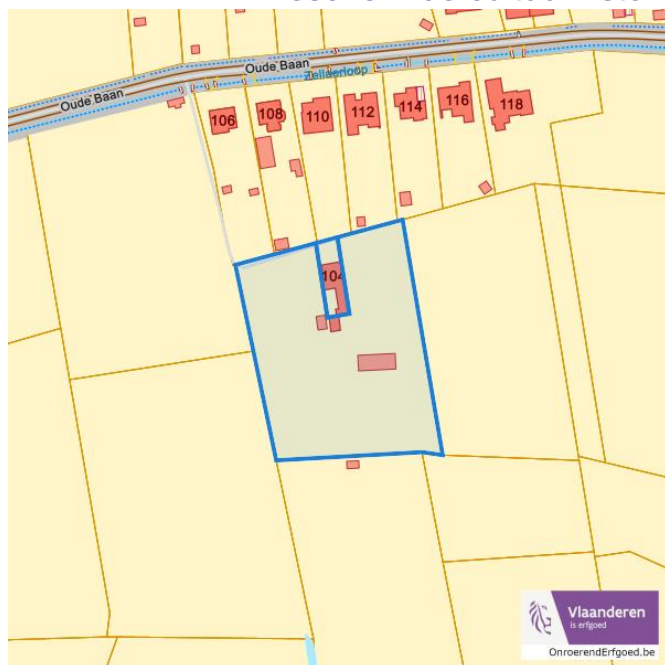
Detailkaarten beschermd onroerend erfgoed pagina 1

Beschermd archeologische sites



■ Beschermd archeologische site

Beschermd cultuurhistorische landschappen



■ Beschermd landschap

Dossier: 2026-0626/001

Beschermd monumenten



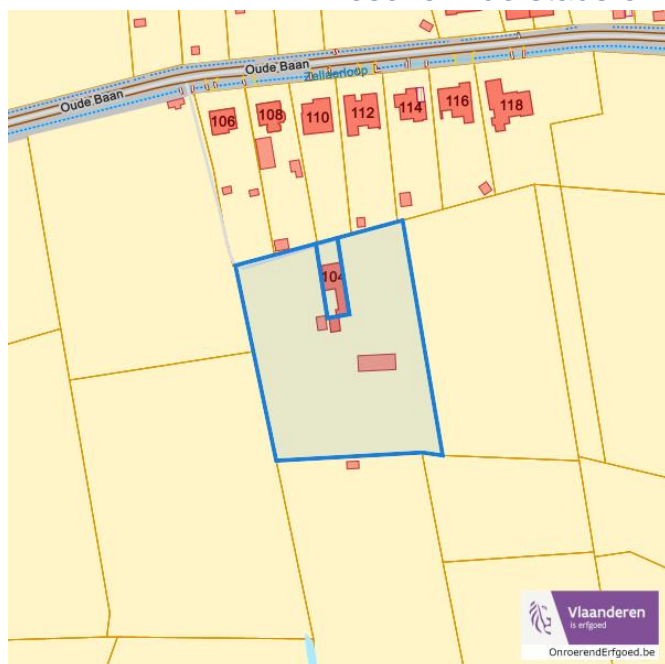
Beschermd overgangszones



Oude Baan 104, 2820 Bonheiden

Detailkaarten beschermd onroerend erfgoed pagina 3

Beschermdde stads en dorpsgezichten



■ Beschermd stads- en dorpsgezicht

Dossier: 2026-0626/001

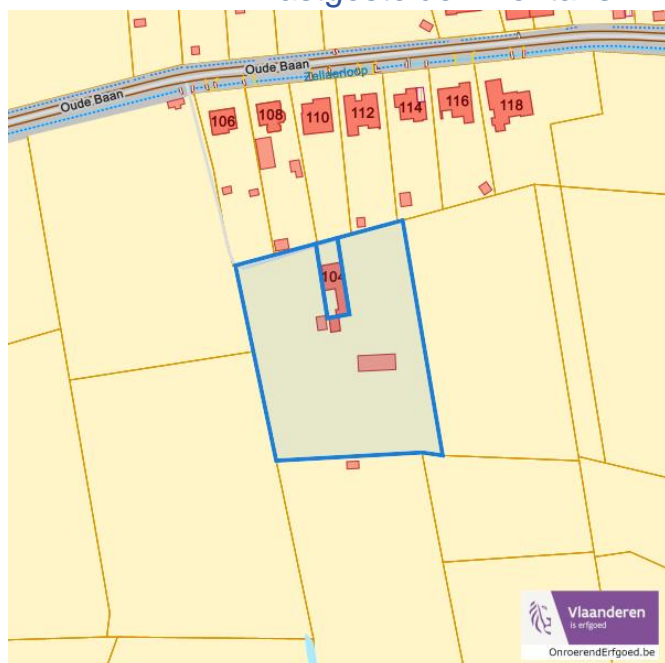
Vastgestelde inventarissen



Detailkaarten vastgestelde inventarissen

Detailkaarten vastgestelde inventaris pagina 1

Vastgestelde inventaris: Archeologische zones


 Vastgestelde afgebakende archeologische zone

Vastgestelde inventaris: Bouwkundig erfgoed


 Item uit de vastgestelde inventaris bouwkundig erfgoed

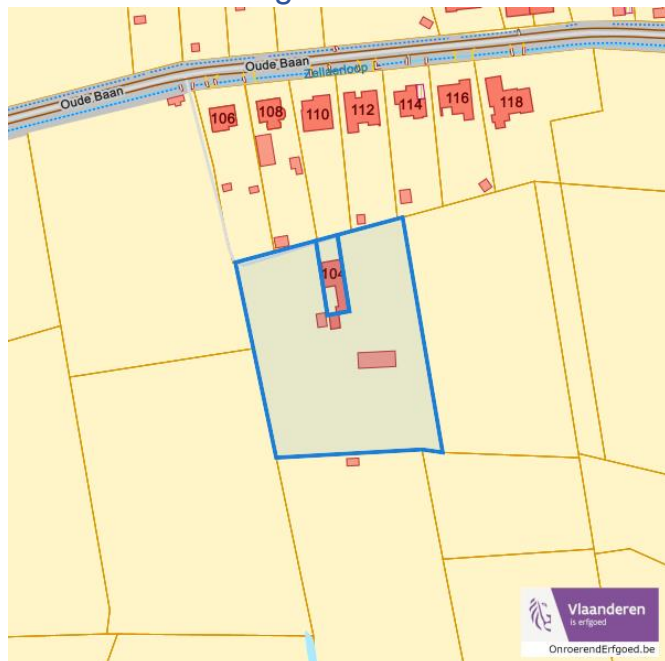
Dossier: 2026-0626/001

Oude Baan 104, 2820 Bonheiden

Detailkaarten vastgestelde inventaris pagina 2

Vastgestelde inventaris: Houtige beplanting met erfgoedwaarde
%vastgestelde_inventaris_houtige_beplanting_met_erfgoedwaarde
scale=55%%vastgestelde_inventaris_houtige_beplanting_met_erfgoedwaarde_legend
scale=45%

Vastgestelde inventaris: Historische tuinen en parken

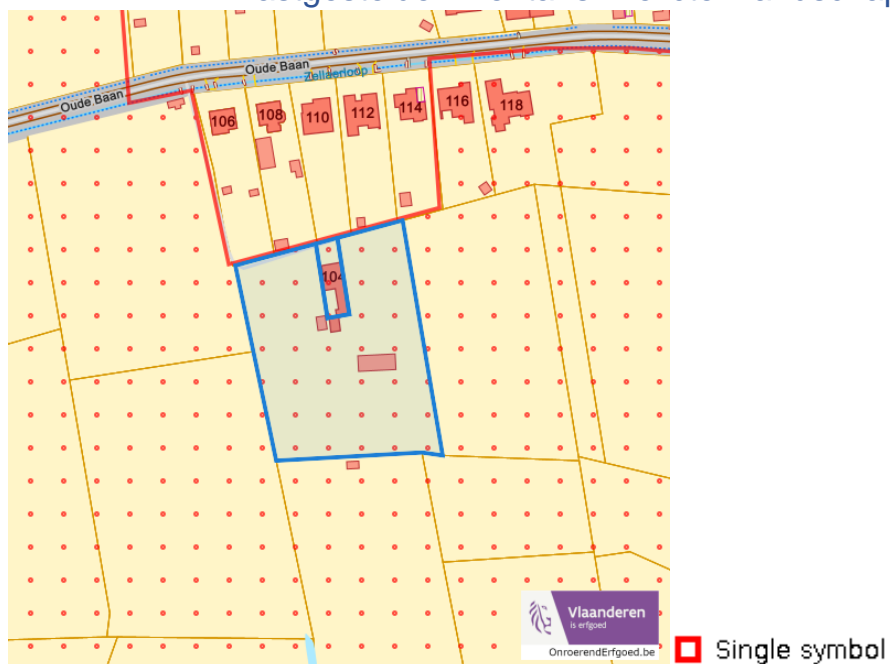


Dossier: 2026-0626/001

Oude Baan 104, 2820 Bonheiden

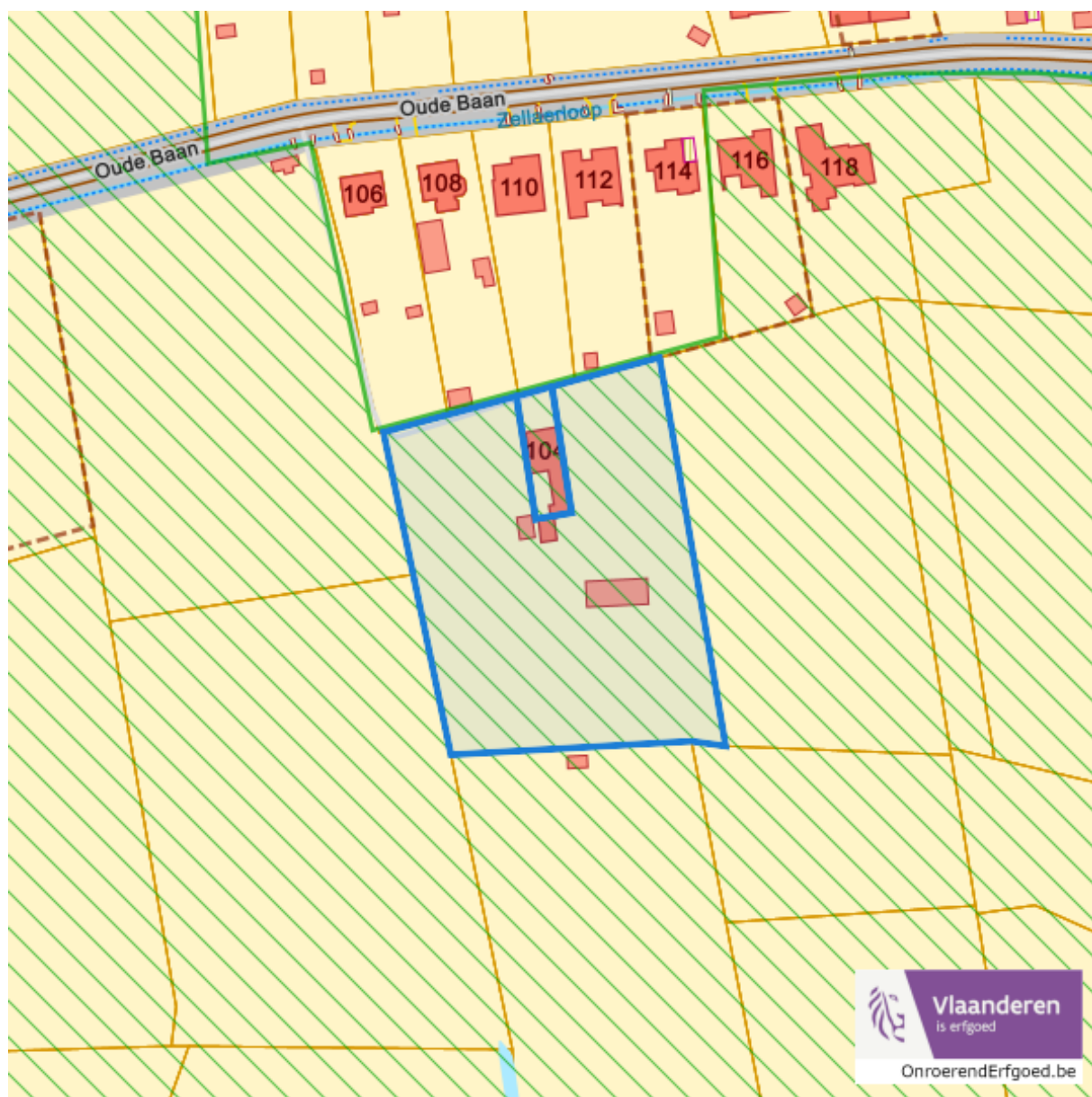
Detailkaarten vastgestelde inventaris pagina 3

Vastgestelde inventaris: Relicten landschapsatlas



Dossier: 2026-0626/001

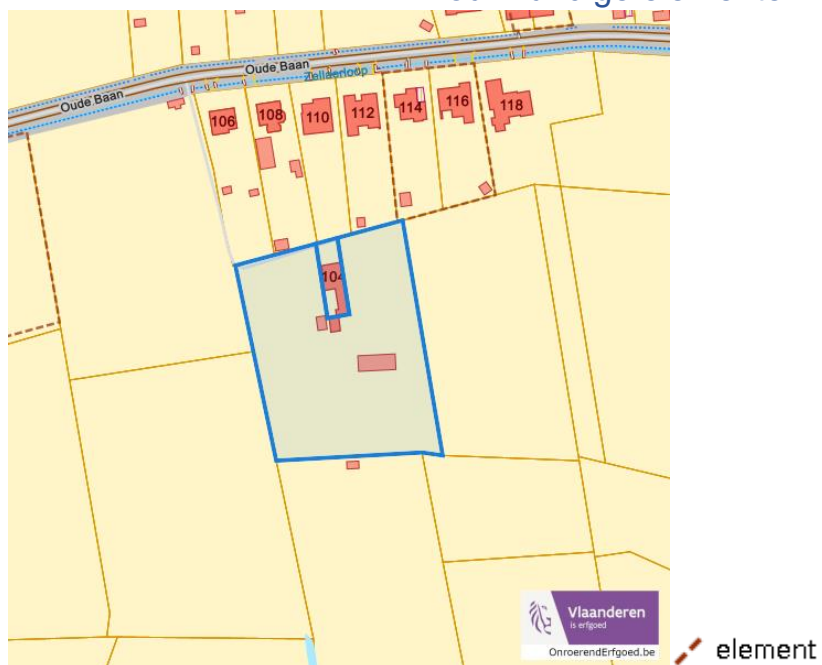
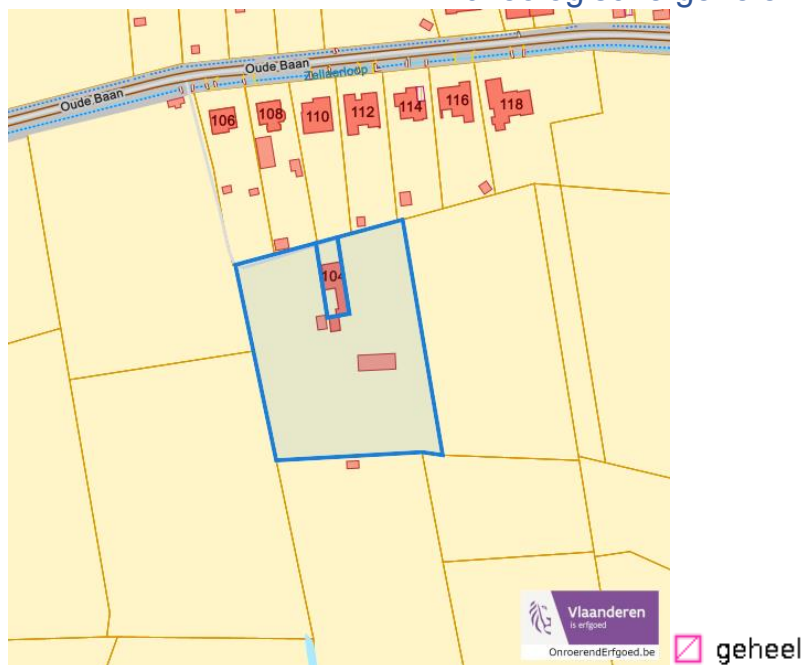
Wetenschappelijke inventarissen



Dossier: 2026-0626/001

Detailkaarten wetenschappelijke inventarissen

Detailkaarten wetenschappelijke inventarissen pagina 1

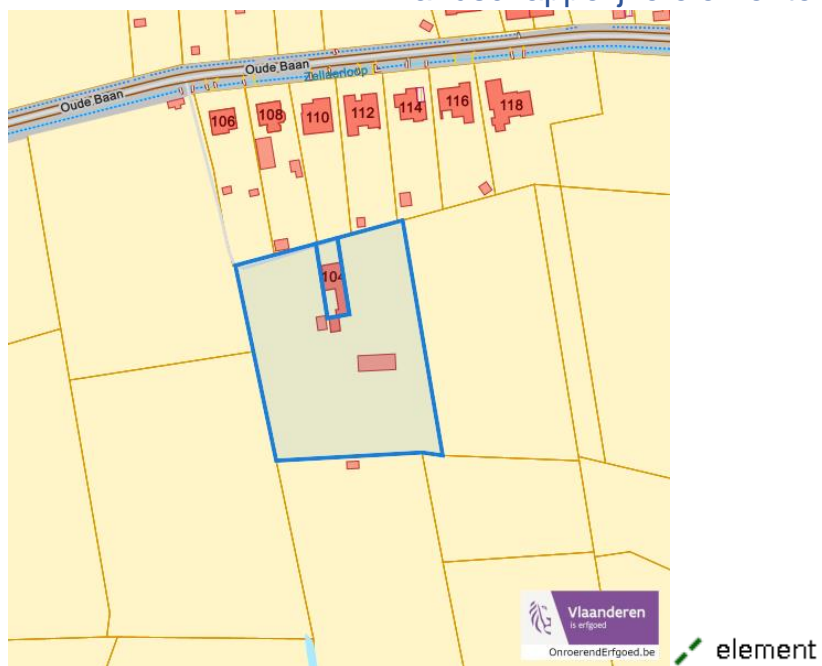
Bouwkundige elementen**Archeologische gehelen**

Dossier: 2026-0626/001

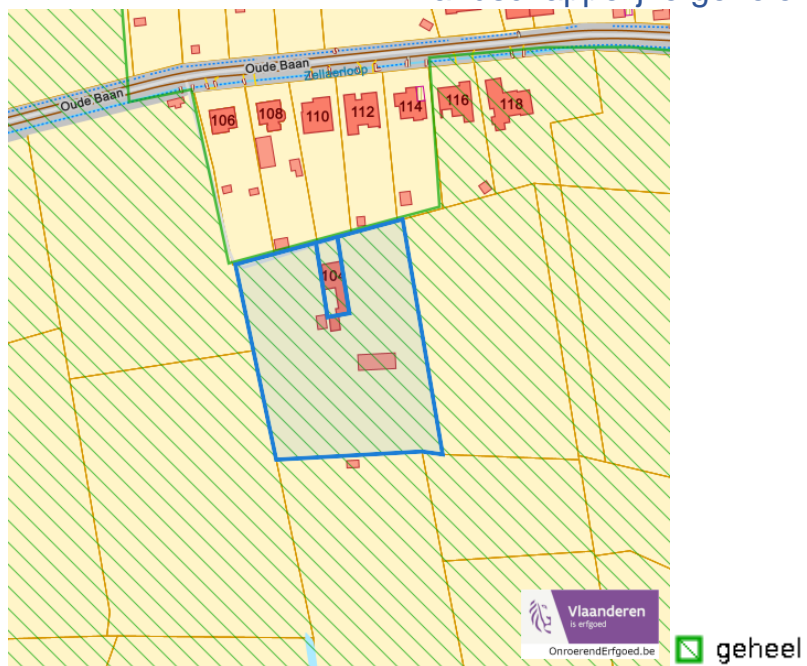
Oude Baan 104, 2820 Bonheiden

Detailkaarten wetenschappelijke inventarissen pagina 2

Landschappelijke elementen

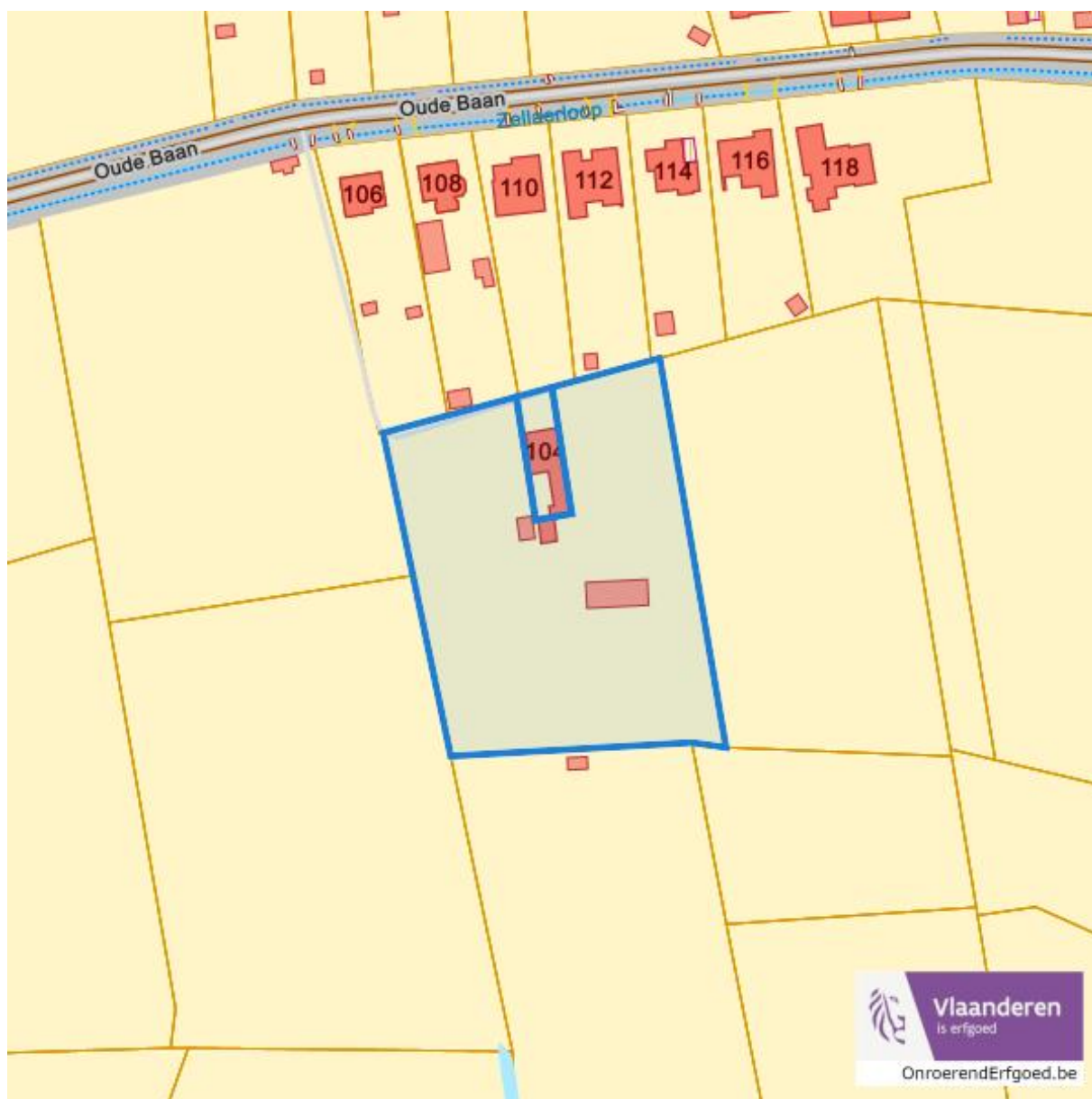


Landschappelijke gehelen



Dossier: 2026-0626/001

Unesco werelderfgoed



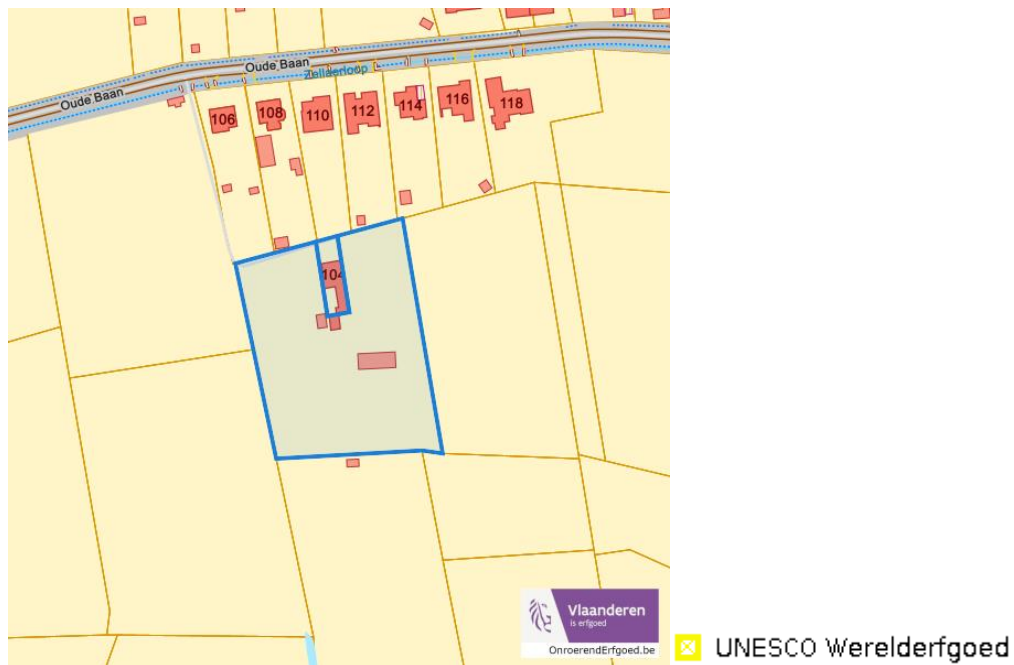
Dossier: 2026-0626/001

Detailkaarten Unesco werelderfgoed

Unesco: Bufferzones



Unesco: Kernzones



Historische kaarten

Atlas der Buurtwegen (ca 1840)



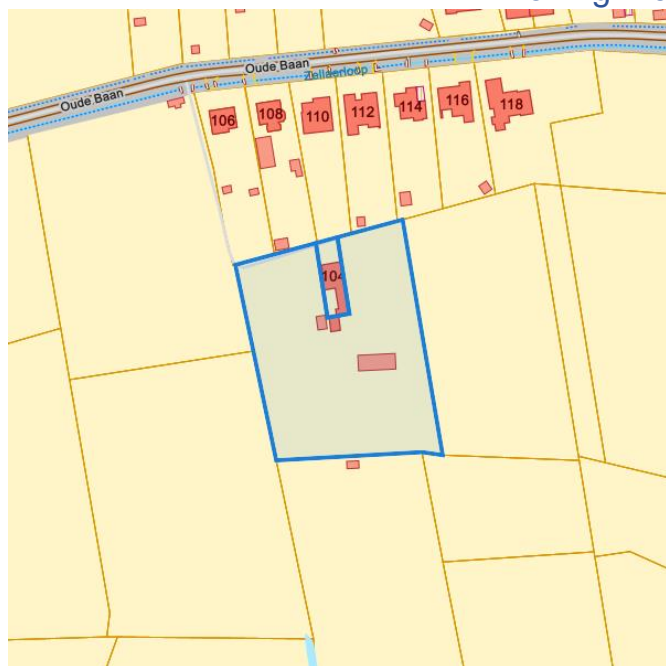
www.geopunt.be

Dossier: 2026-0626/001

Document: DC à la carte - VLANED - DC
Kaarten: 23/03/2026 - 0be9iolrymv4avi22x1i3tecf43ecykq35dz8rc

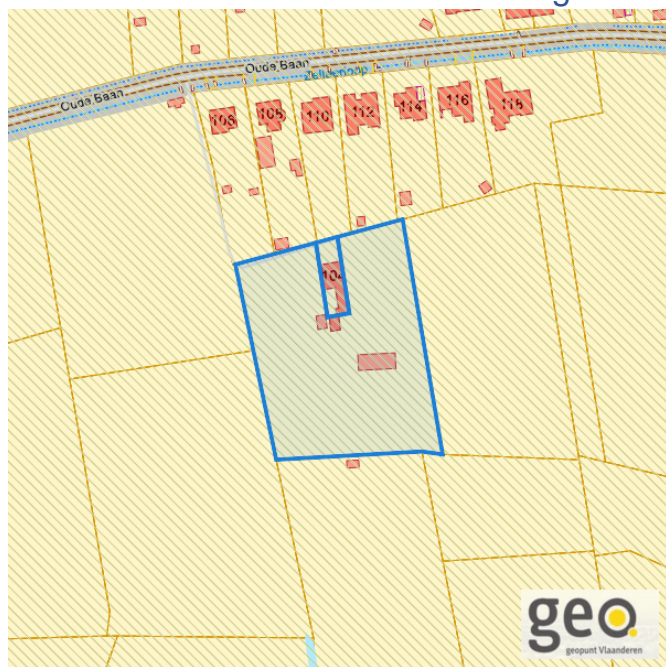
Wonen

Woningkwaliteit



www.geopunt.be

Conformiteitsattest gemeente beperkte duurtijd



www.geopunt.be

Oude Baan 104, 2820 Bonheiden

Conformiteitsattest gemeente verplicht



Dossier: 2026-0626/001