



Vlaanderen
is milieu

Kaartafdruk Risicozones overstroomingen m.b.t. de natuurrampenverzekering

Versie kaart: *januari 2018*

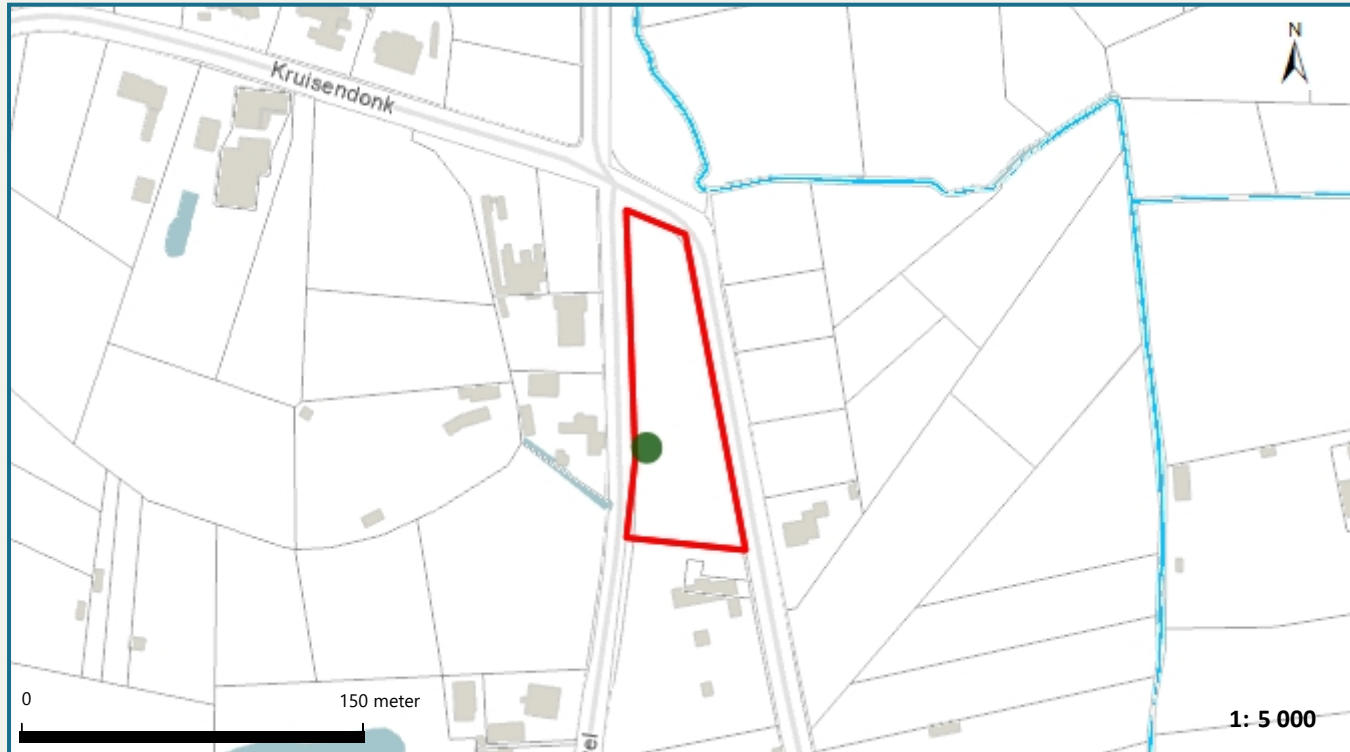
**Het perceel te Geel, afdeling 4, sectie E met perceelnummer 0185/02A000
bevindt zich niet in een risicozone voor overstroomingen**

Waterbeheerder: Provincie Antwerpen - Kleine Nete

Datum kaartafdruk: 07/06/2023

Voor meer beleidsinformatie: www.integraalwaterbeleid.be

Voor meer kaartmateriaal: www.waterinfo.be/watertoets



Legende

- Kadastrale Percelen
- Aslijnen Waterlopen
- Bevaarbaar
- Onbevaarbaar cat. 1
- Onbevaarbaar cat. 2
- Onbevaarbaar cat. 3
- Niet Geklasseerd
- nieuwe risicozones
- bevestigde risicozone
- geen risico meer



Risicozones zoals afgebakend volgens Koninklijk besluit van 20 september 2017 tot wijziging van het koninklijk besluit van 28 februari 2007 tot afbakening van de risicozones met betrekking tot de verzekering tegen natuurrampen in uitvoering van de wet op de landverzekeringsovereenkomst
www.integraalwaterbeleid.be