

## Gegevens opvraging

Referentienummer	2194dd19bc2a4b3aa306
Datum	24-06-2024
Perceelsnummer	71306 G 0001/00W000
Adres / Ligging	Boxberg Heide, 3600 Genk

## Inhoudstafel

1. Grootschalig Referentiebestand
2. Kadaster
3. Boskartering 1990
4. Bosreferentielaag 2000
5. Digitale boswijzer Vlaanderen 2021
6. Groenkaart Vlaanderen 2018
7. Natuurbeheerplannen
8. RVV Overstromingsgebieden en oeverzones Integraal Waterbeleid
9. Recht van voorkoop
10. Recht van voorkoop - afbakeningen
11. Luchtfoto Vlaanderen, meest recent - kleur
12. Woningkwaliteit - panden met een herstellvordering
13. Woningkwaliteit - Vlaamse inventaris van ongeschikte en onbewoonbare woningen
14. Woningkwaliteit - woningen met een conformiteitsattest
15. Gebieden van het VEN en het IVON
16. Watertoets - Overstromingsgevoelige gebieden vanuit de zee 2023
17. Watertoets - Overstromingsgevoelige gebieden fluviaal 2023
18. Watertoets - Overstromingsgevoelige gebieden pluviaal 2023
19. Signaalgebieden
20. Risicozones voor overstromingen
21. Recent overstroomde gebieden
22. Overstromingsgebieden en oeverzones Integraal Waterbeleid
23. Van nature overstroombare gebieden
24. Grenzen van polders
25. Grenzen van wateringen
26. Grondwaterwingebieden en beschermingszones
27. PFAS
28. Jachtterreinen
29. Bodemonderzoeken en sanering (OVAM)
30. Gewestplan
31. Ruimtelijk uitvoeringsplan
32. Beschermd Onroerend Erfgoed
33. Vastgestelde Inventarissen
34. Unesco Werelderfgoed
35. Plannen
36. Gebieden geen archeologie
37. Wetenschappelijke inventarissen
38. Erfgoedlandschappen
39. Atlas der Buurtwegen

Legende : resultaat in perceel | geen resultaat in perceel



[klik naar geo-portaal](#)

BRONNEN  
Agentschap Informatie Vlaanderen  
[WMS GRB](#)



BRONNEN  
© (24/06/2024) General Administration of the Patrimonial Documentation  
[WMS Cadastral Layers](#)



- Loofhout
- Gemengd loofhout (20 - 60% bijmenging naaldhout)
- Gemengd naaldhout (20 - 50% bijmenging loofhout)
- Naaldhout
- Heide
- Te herbebossen oppervlakte
- Niet beboste oppervlakte van het bosdomein
- Vijvers binnen het bosdomein



[klik naar geo-portaal](#)

BRONNEN  
Agentschap voor Natuur en Bos  
[WMS Boskartering 1990](#)



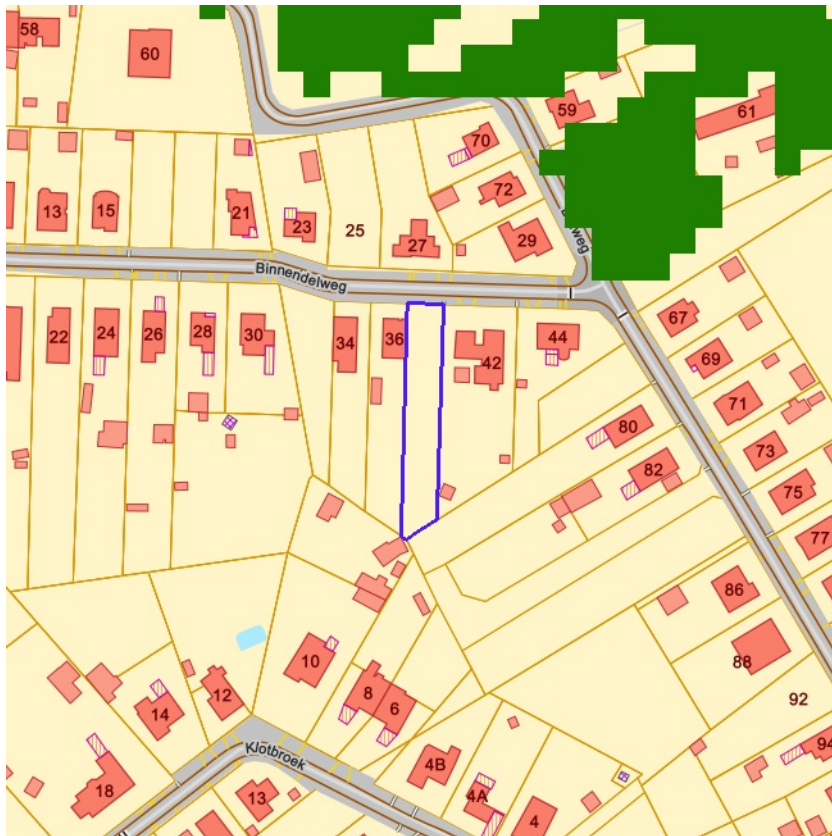
- Looftout
- Gemengd looftout (20 - 60% bijmenging naaldhout)
- Gemengd naaldhout (20 - 50% bijmenging looftout)
- Naaldhout
- Heide
- Te herbebossen oppervlakte
- Niet beboste oppervlakte van het bosdomein
- Vijvers binnen het bosdomein



[klik naar geo-portaal](#)

**BRONNEN**  
 Agentschap voor Natuur en Bos  
[WMS Agentschap voor Natuur en Bos](#)  
[WFS Bosreferentiaalag 2000](#)



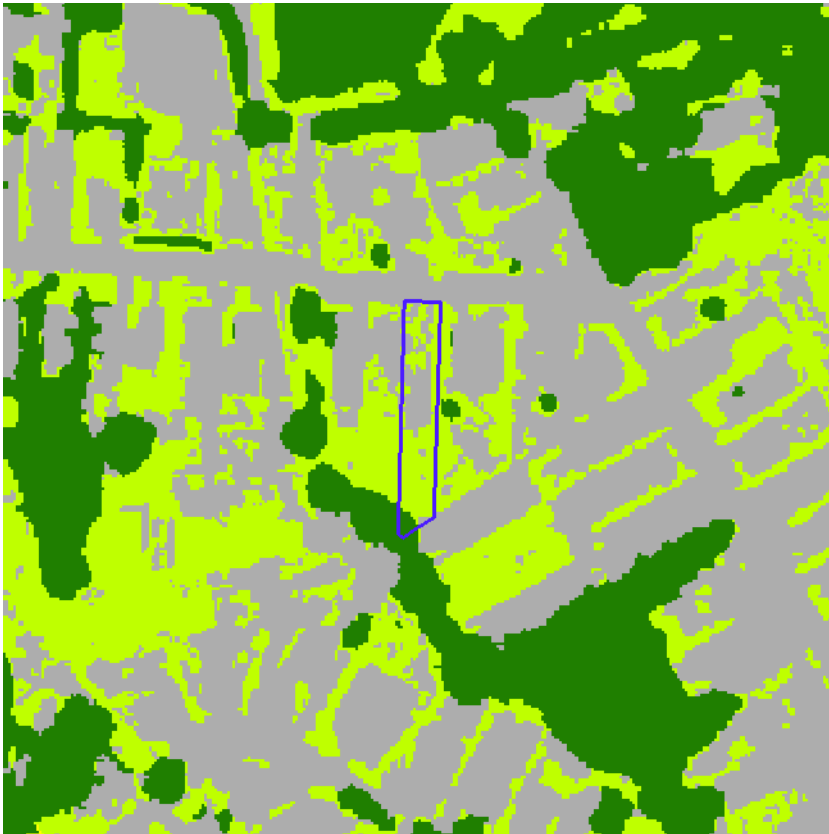


Geen bos  
Bos



[klik naar geo-portaal](#)

BRONNEN  
Agentschap voor Natuur en Bos  
[WMS Agentschap voor Natuur en Bos](#)



- Geen classificatie
- Hoog groen
- Laag groen
- Landbouw
- Niet groen



[klik naar geo-portaal](#)

BRONNEN  
Agentschap voor Natuur en Bos  
[WMS Agentschap voor Natuur en Bos](#)



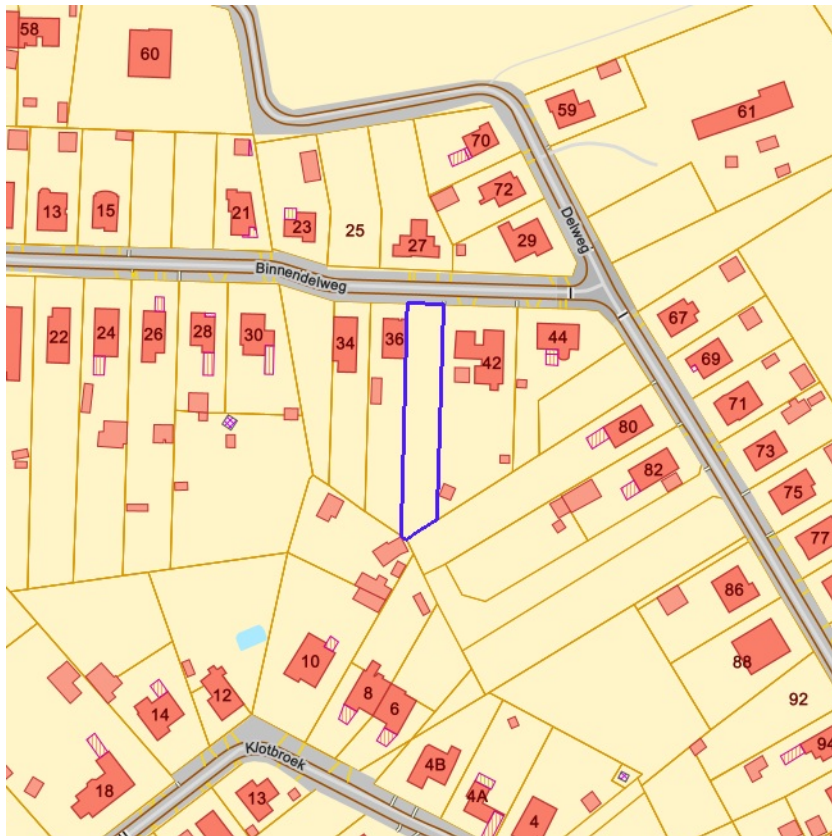
- Erfgoedbeheerplan
- Natuurbeheerplan Type 1
- Natuurbeheerplan Type 2
- Natuurbeheerplan Type 3
- Natuurbeheerplan Type 4
- Andere beheerplannen
- Harmonisch Park- en Groenbeheerplan
- Beperkt Bosbeheerplan
- Uitgebreid Bosbeheerplan
- Beheerplan Militair domein
- Vlaams Natuurreservaat
- Erkend Natuurreservaat
- Aangewezen Bosreservaat
- Erkend Bosreservaat



[klik naar geo-portaal](#)

**BRONNEN**  
 Agentschap voor Natuur en Bos  
[WMS Mercator Publieke View Service](#)  
[WFS Mercator Publieke Download Service](#)



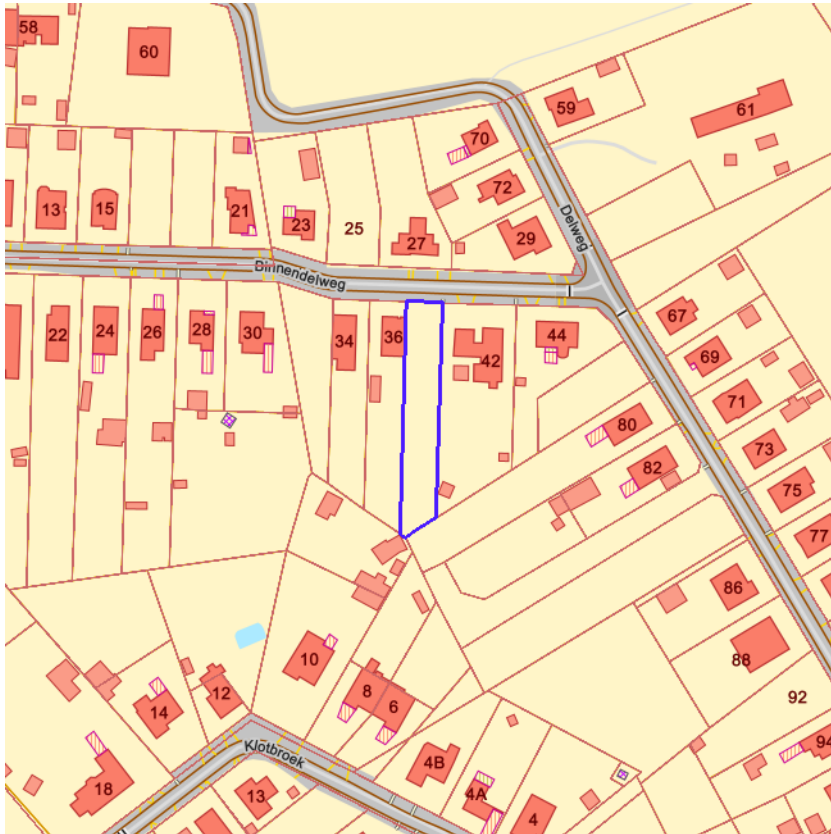


- IWB Oeverzone
- IWB Overstromingsgebied



[klik naar geo-portaal](#)

BRONNEN  
Vlaamse Milieumaatschappij  
[WMS RVV Afbakeningen](#)  
[WFS Gebieden met recht van voorkoop](#)

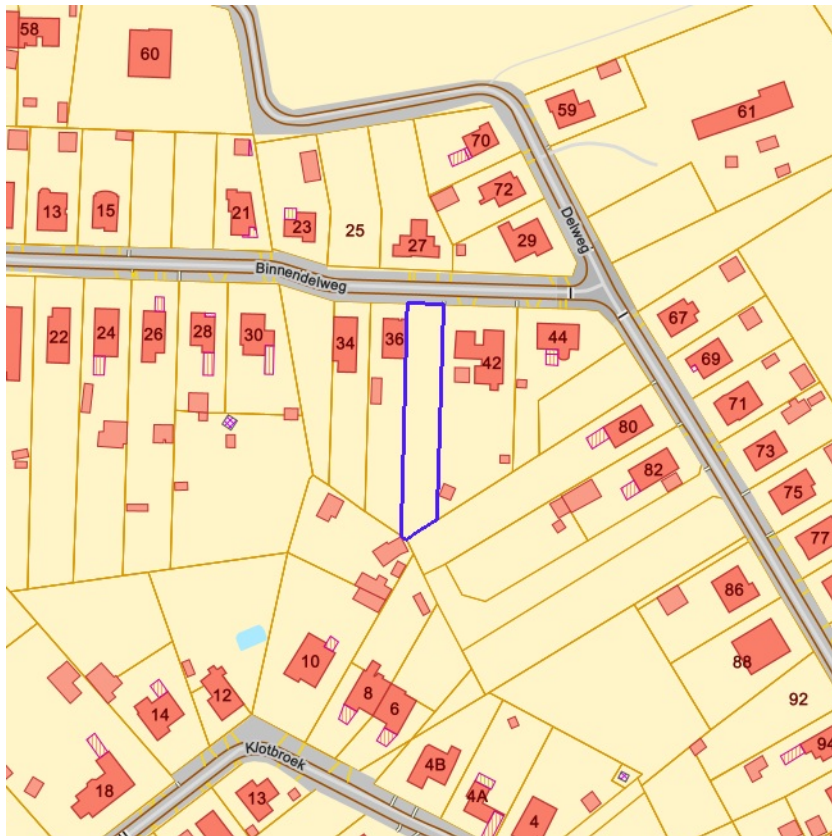


[klik naar geo-portaal](#)

Sinds 1 oktober 2012 is het Harmoniseringsdecreet in werking en moeten aanbiedingen en uitoefeningen via het e-voorkooploket van de VLM verlopen.  
**Belangrijk:** De rangschikking van de begunstigden die een identieke volgorde hebben in onderstaande lijst is willekeurig en doet geen uitspraak over de volgorde van uitoefenen.

**Geen recht van voorkoop van toepassing** op 24-06-2024 op het perceel 71306G0001/00W000.

BRONNEN  
 Agentschap voor Geografische Informatie Vlaanderen  
[Geografisch themabestand 'Vlaamse voorkooprechten'](#)



- RVV Ruimtelijk Uitvoeringsplan
- RVV Vlaams Ecologisch Netwerk
- Natuurinrichtingsproject
- RVV Havengebied
- RVV Natuurreservaat
- RVV de Vlaamse Waterweg nv
- RVV Bijzondere gebieden Vlaamse Woonoode
- RVV Landinrichtingsplan en inrichtingsnota
- RVV Ruilverkaveling uit kracht van wet
- RVV Ruilverkaveling grote infrastructuurwerken



[klik naar geo-portaal](#)

BRONNEN

Agentschap voor Natuur en Bos, De Vlaamse Waterweg NV, Agentschap Informatie Vlaanderen, Vlaamse Landmaatschappij, Gemeentelijk Havenbedrijf Antwerpen

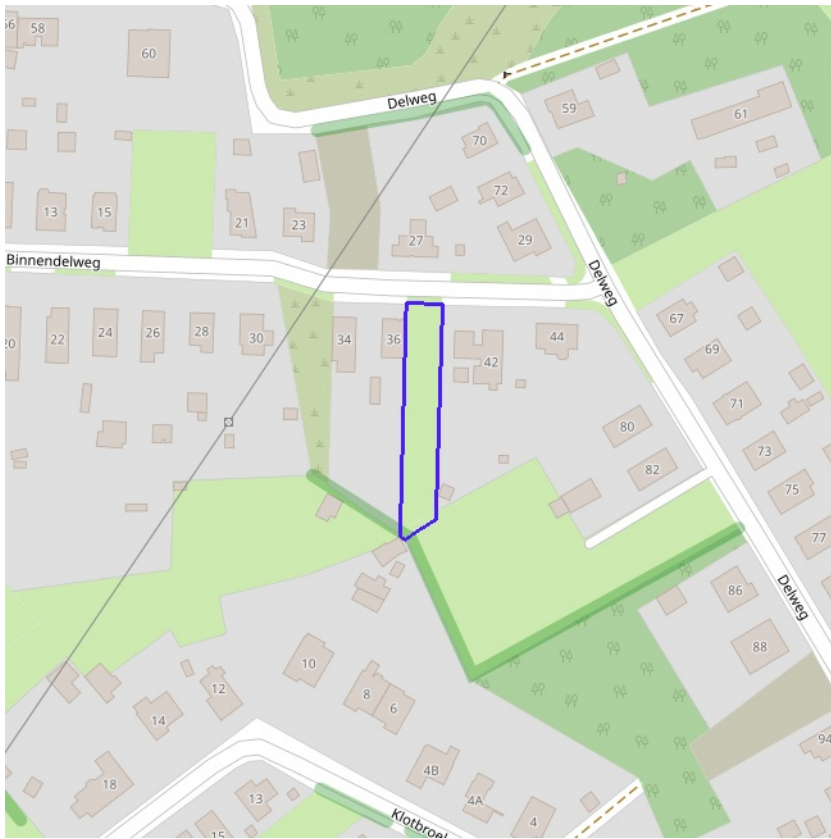
[WMS RVV Afbakeningen](#)

[WFS Gebieden met recht van voorkoop](#)



[klik naar geo-portaal](#)

**BRONNEN**  
Agentschap Digitaal Vlaanderen  
[WMS Orthofotomozaïek, middenschalig, winteropnamen, kleur, meest recent, Vlaanderen](#)



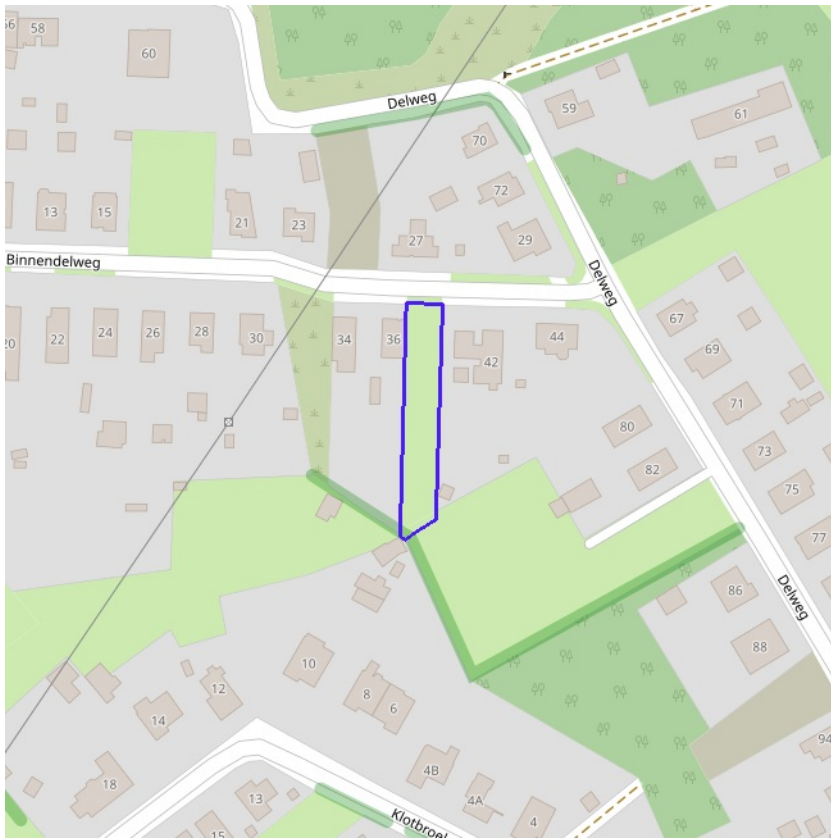
[klik naar geo-portaal](#)

**BRONNEN**

Wonen-Vlaanderen

[Panden met een herstelvordering via POI-service](#)





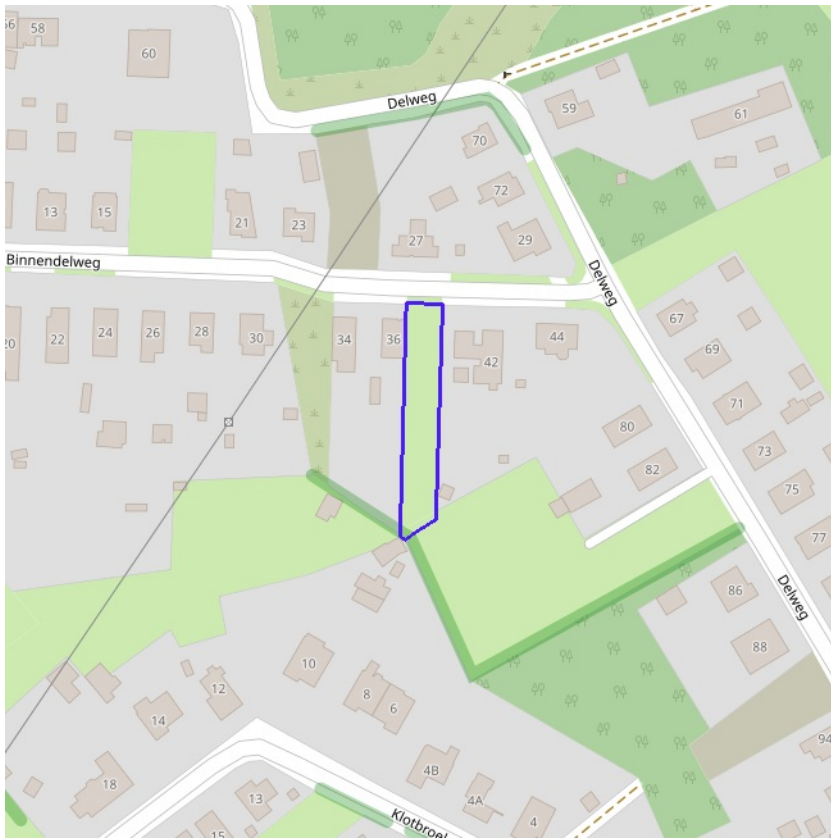
[klik naar geo-portaal](#)

**BRONNEN**

Wonen-Vlaanderen

[Vlaamse inventaris van ongeschikte en onbewoonbare woningen via POI-service Dataset.](#)



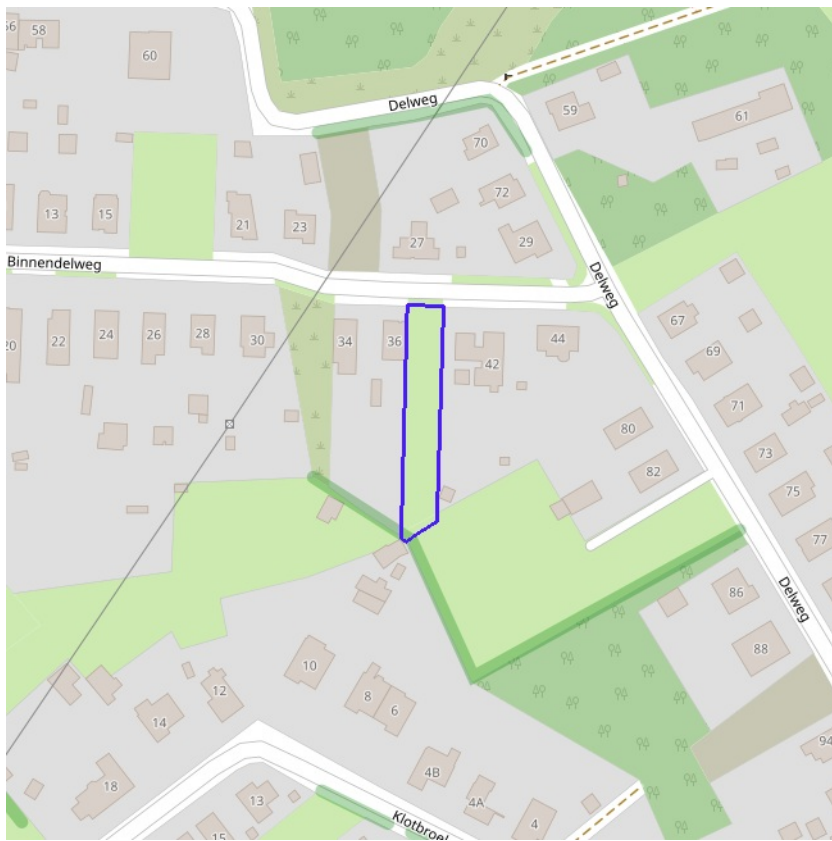


[klik naar geo-portaal](#)

**BRONNEN**

Wonen-Vlaanderen

[Woningen met een conformiteitsattest via POI-service Dataset](#)

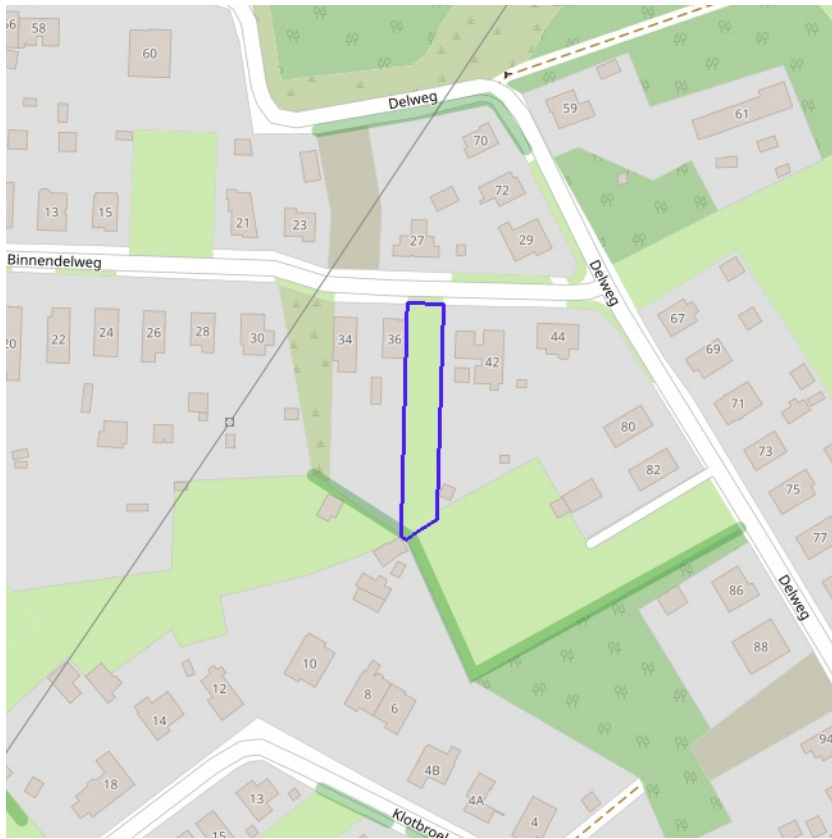


- Grote Eenheid Natuur
- Grote Eenheid Natuur in ontwikkeling
- Natuurverwervingsgebied



[klik naar geo-portaal](#)

**BRONNEN**  
Agentschap voor Natuur en Bos, OpenStreetMap  
[WMS Mercator Publieke View Service](#)  
[WFS Mercator Publieke Download Service](#)



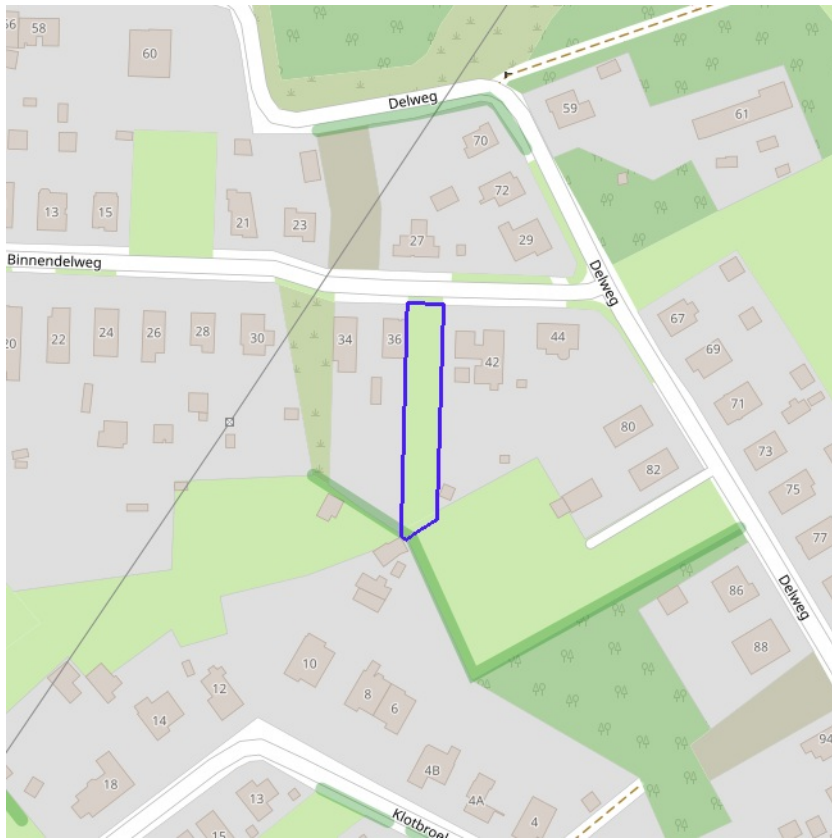
- Kleine kans op overstromingen onder klimaatverandering
- Kleine kans op overstromingen
- Middelgrote kans op overstromingen



[klik naar geo-portaal](#)

**BRONNEN**

Vlaamse Milieumaatschappij, OpenStreetMap  
[WMS overstromingsgevoelige gebieden vanuit de zee](#)



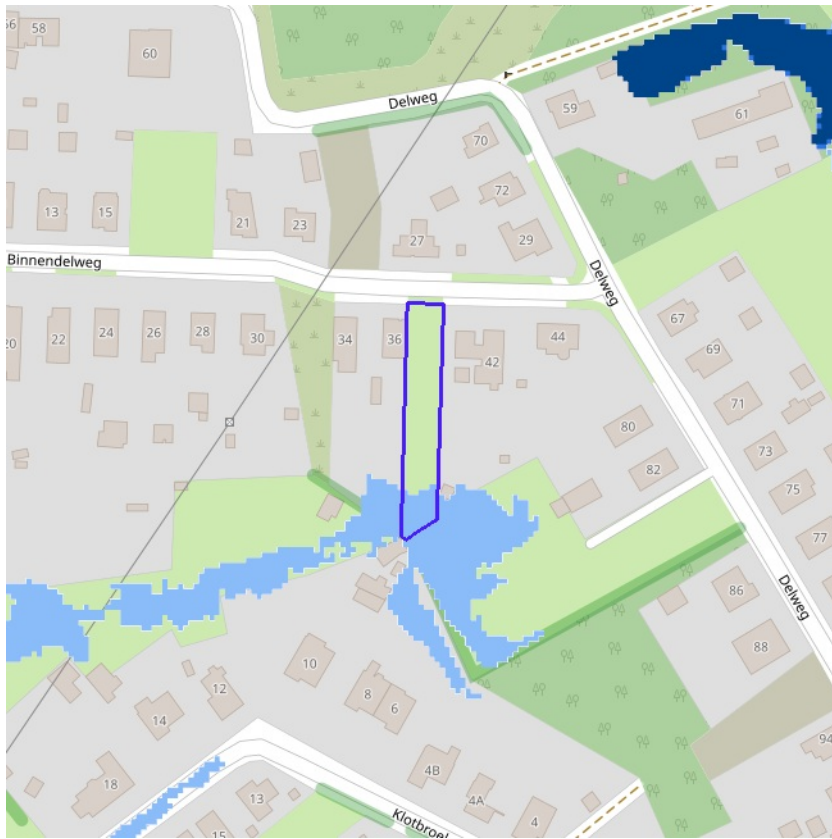
- Kleine kans op overstromingen onder klimaatverandering
- Kleine kans op overstromingen
- Middelgrote kans op overstromingen



[klik naar geo-portaal](#)

**BRONNEN**

Vlaamse Milieumaatschappij, OpenStreetMap  
[WMS overstromingsgevoelige gebieden fluviaal](#)



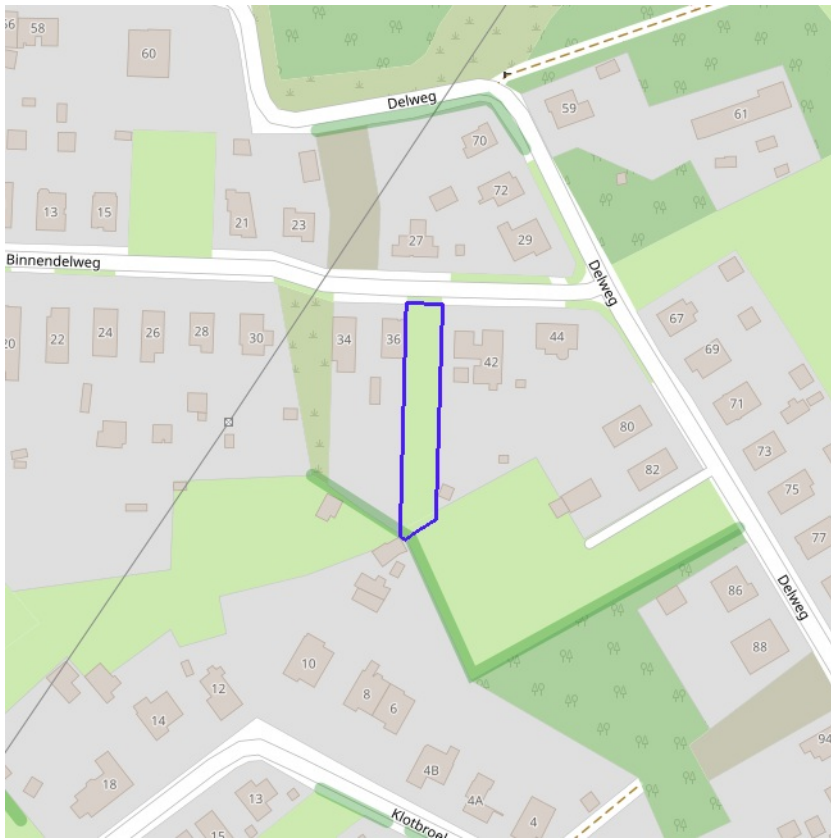
- Kleine kans op overstromingen onder klimaatverandering
- Kleine kans op overstromingen
- Middelgrote kans op overstromingen



[klik naar geo-portaal](#)

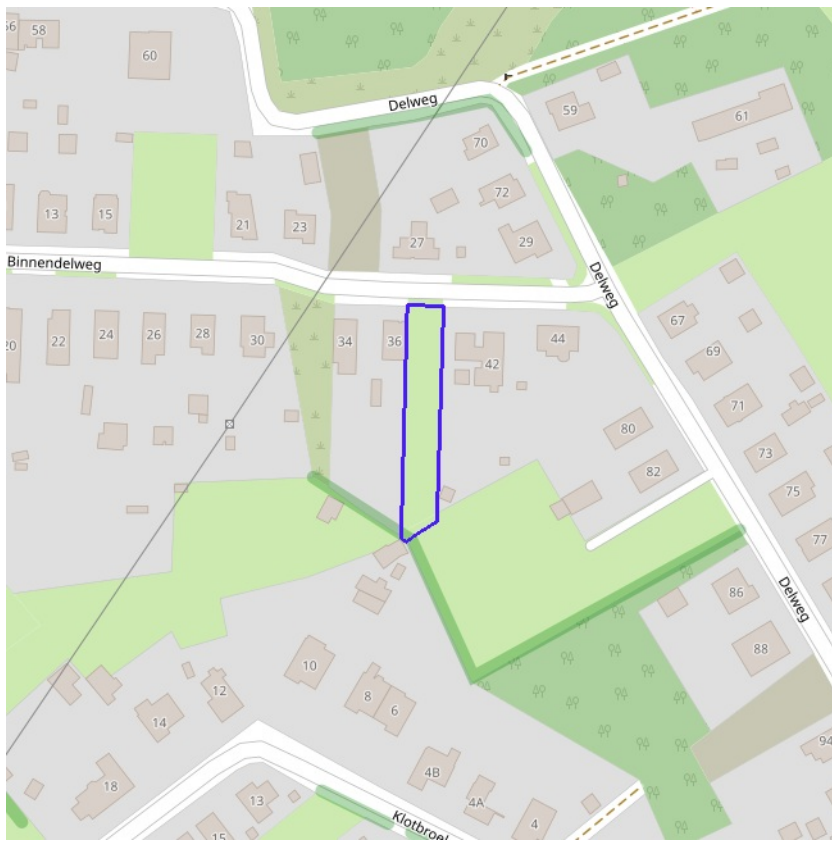
**BRONNEN**

Vlaamse Milieumaatschappij, OpenStreetMap  
[WMS overstromingsgevoelige gebieden pluviaal](#)



BRONNEN  
Vlaamse Milieumaatschappij, OpenStreetMap  
[WMS Signaalgebieden](#)



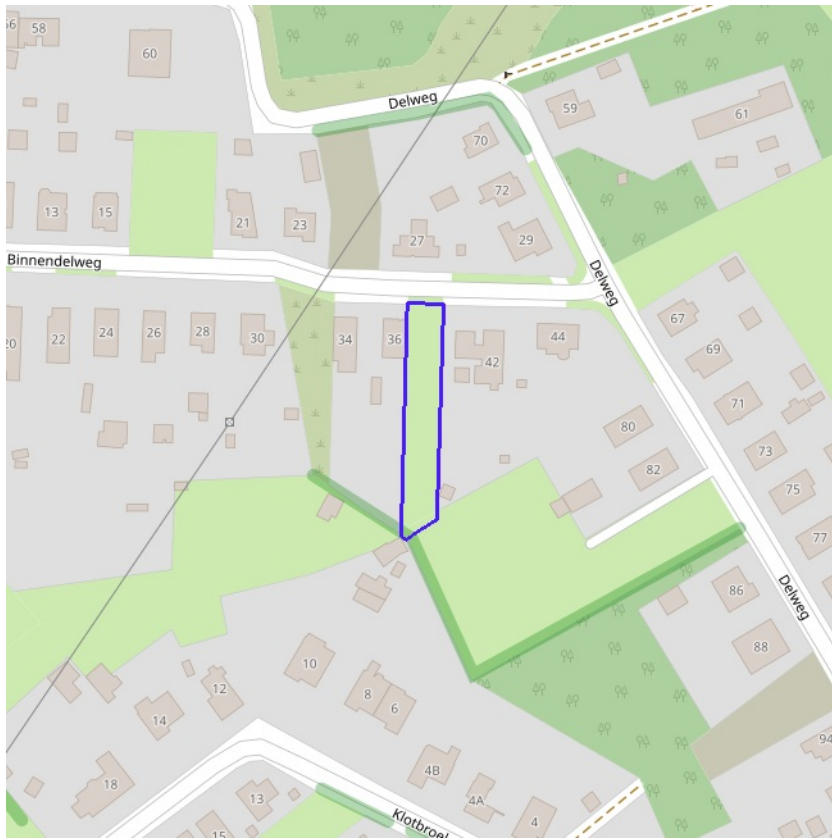


- Geen risico meer
- Bevestigde risicozones
- Nieuwe risicozones



**BRONNEN**

Departement Mobiliteit en Openbare Werken, afdeling Waterbouwkundig Laboratorium en Vlaamse Milieumaatschappij - afdeling Operationeel Waterbeheer, OpenStreetMap  
[WMS risicozones overstromingen 2017](#)



Recent overstroomd gebied



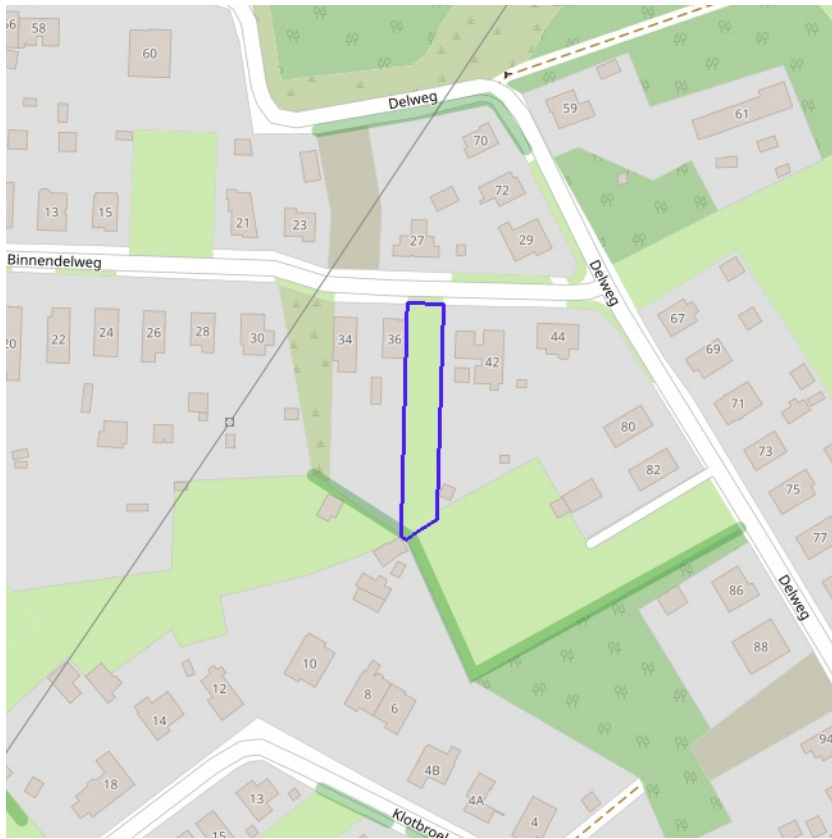
[klik naar geo-portaal](#)

**BRONNEN**

Vlaamse Milieumaatschappij, OpenStreetMap

[WMS Vlaamse Milieumaatschappij](#)

[WFS Recent overstroomde gebieden](#)



Overstromingsgebieden en oeverzones



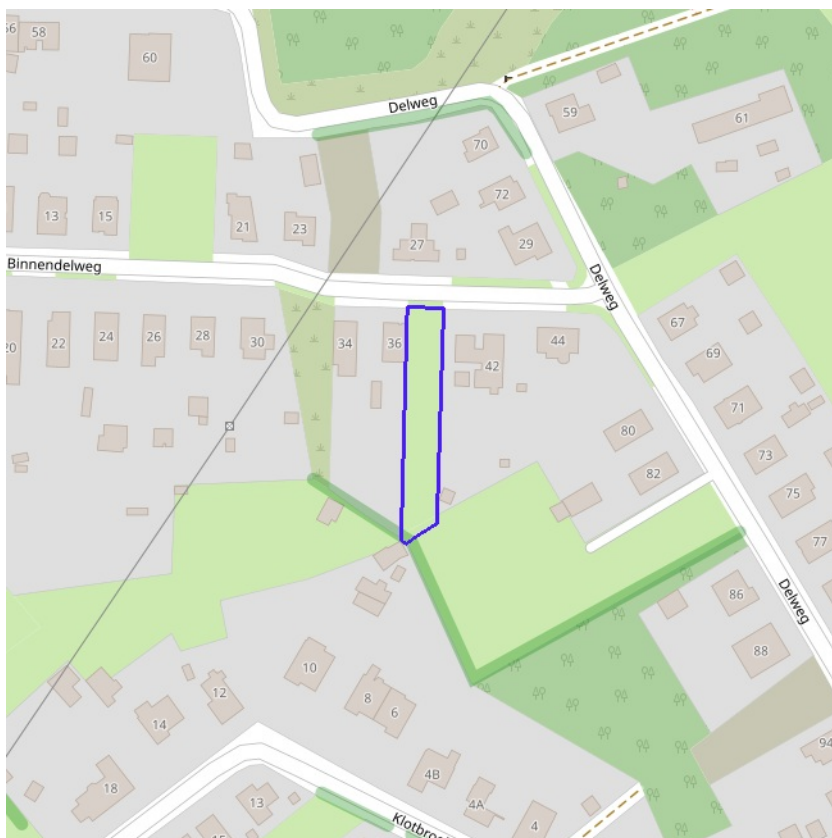
[klik naar geo-portaal](#)

**BRONNEN**

Vlaamse Milieumaatschappij - afdeling Operationeel Waterbeheer, OpenStreetMap

[WMS Vlaamse Milieumaatschappij](#)

[WFS Overstromingsgebieden en oeverzones](#)

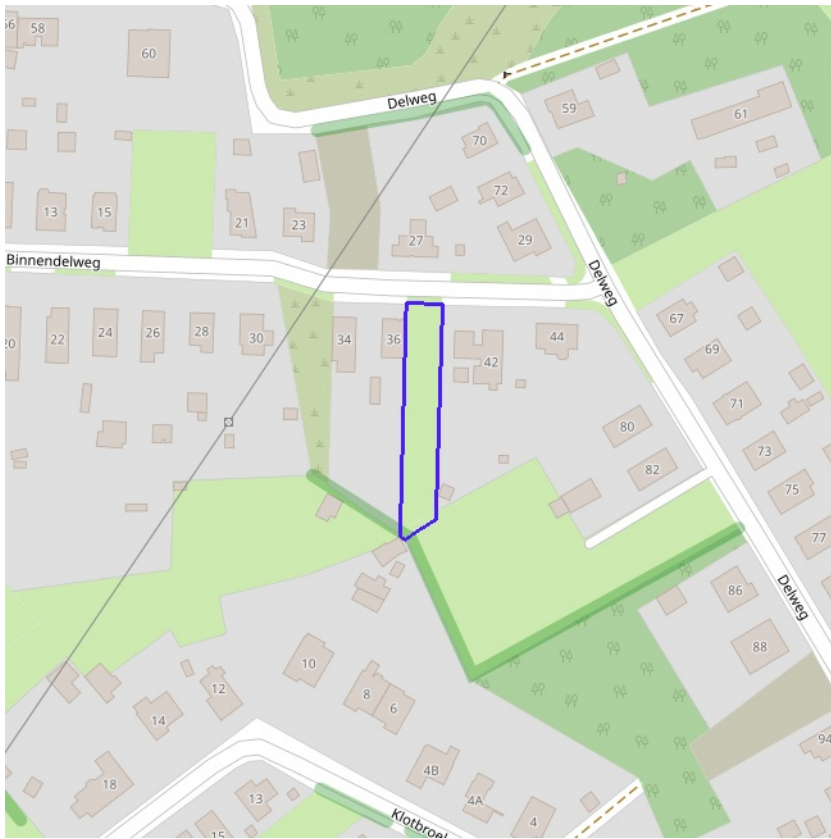


[klik naar geo-portaal](#)

**Van nature overstroombare gebieden**

<b>Object identificator</b>	45554
<b>Identificator verschijningsstoestand van exemplaar</b>	45554
<b>Oorzaak van de (historische) overstromingen</b>	Q
<b>Omschrijving oorzaak van de (historische) overstromingen</b>	Van natuure niet overstroombaar
<b>Herkomst</b>	Vertaling van bodemkaartlegende (code B)
<b>Datum opname in NOG-bestand of laatste correctie</b>	10/11/2000
<b>Naam van het primair hydrografisch bekken</b>	Demerbekken
<b>Stroomgebied van het primair hydrografisch bekken</b>	Schelde

BRONNEN  
 Vlaamse Milieumaatschappij - afdeling Operationeel Waterbeheer, OpenStreetMap  
[WMS Vlaamse Milieumaatschappij](#)  
[WFS Van nature overstroombare gebieden](#)



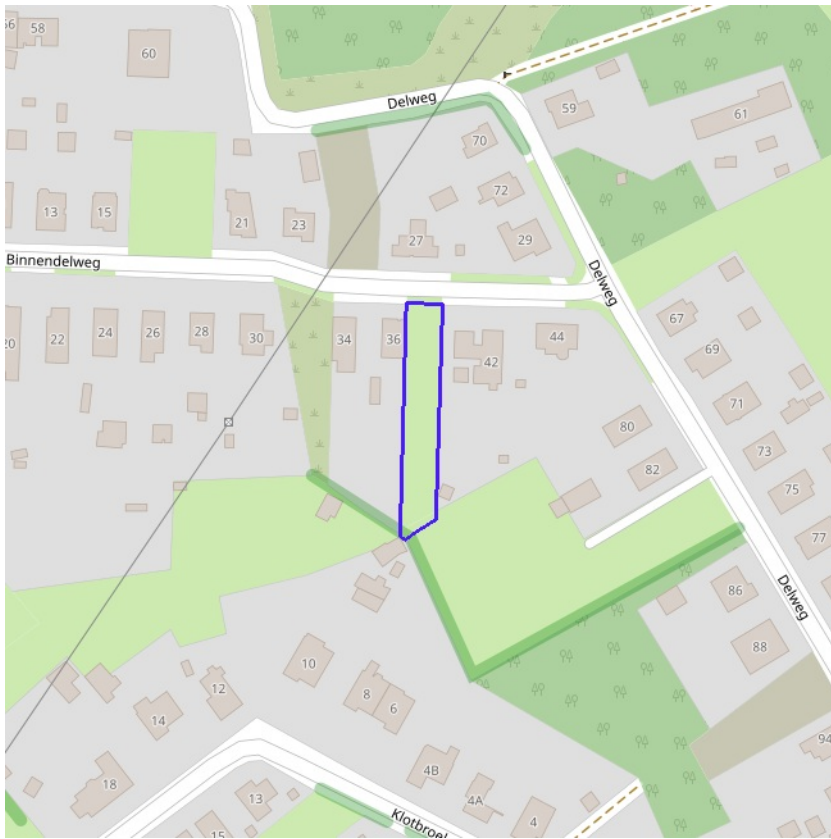
[klik naar geo-portaal](#)

**BRONNEN**

Vlaamse Milieumaatschappij - afdeling Operationeel Waterbeheer, OpenStreetMap

[WMS Vlaamse Milieumaatschappij](#)

[WFS Grenzen van Polders Webservice](#)



[klik naar geo-portaal](#)

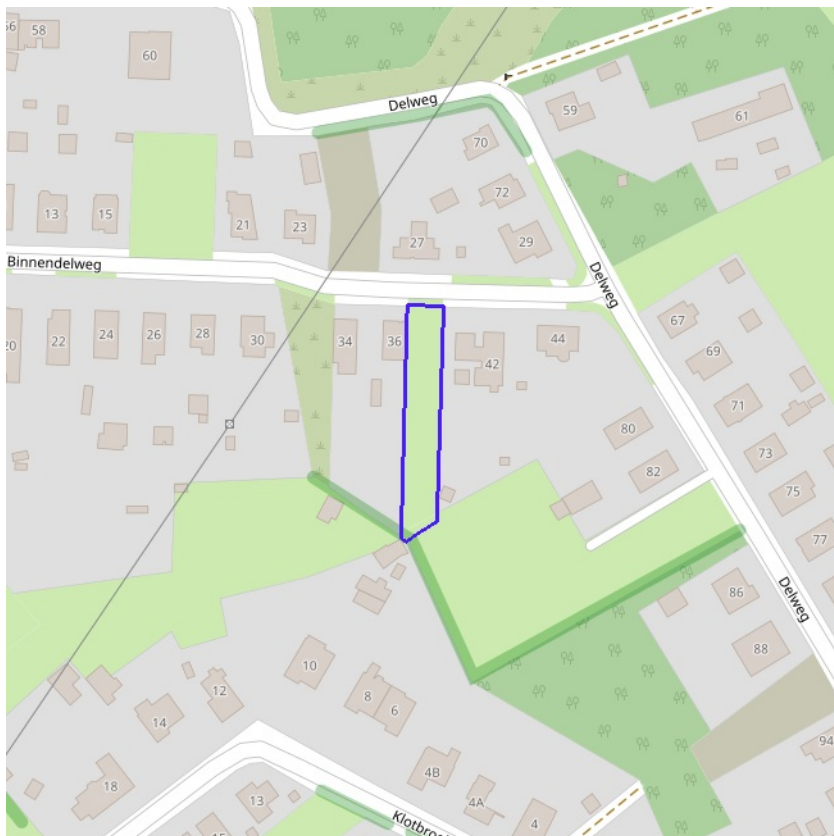
**BRONNEN**

Vlaamse Milieumaatschappij - afdeling Operationeel Waterbeheer, OpenStreetMap

[WMS Vlaamse Milieumaatschappij](#)

[WFS Grenzen van wateringen](#)





- Winning
- Beschermingszone type I
- Beschermingszone type II
- Beschermingszone type III



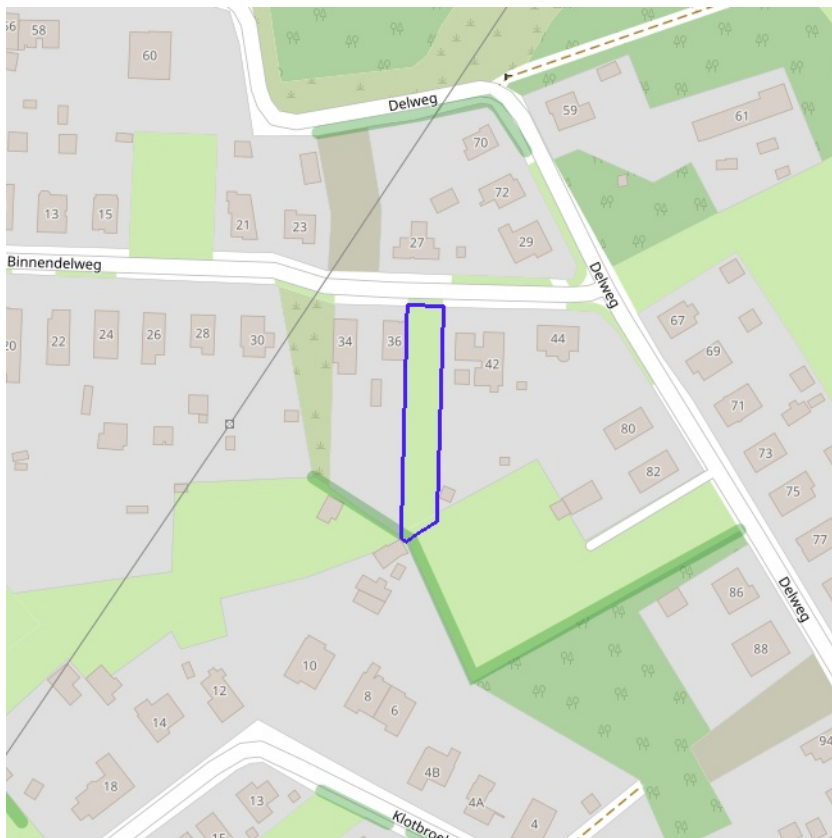
[klik naar geo-portaal](#)

**BRONNEN**

Vlaamse overheid - Vlaamse MilieuMaatschappij - Afdeling Operationeel Waterbeheer

[WMS Grondwaterwingebieden en beschermingszones](#)

[WFS Grondwaterwingebieden en beschermingszones](#)



**Actuele no regret zones (PFAS)**

- Opgeheven
- Preventief ingesteld
- Locatiespecifiek vastgesteld

**Middelpunten no regret zones (PFAS)**

- Geselecteerd profiel

**Profielen (PFAS)**

- Boring
- Peilbuis
- Waterbodemstaal
- Staal

**Inventaris brandweer(oefen)terreinen en incidenten (PFAS)**

- Geen verkennend bodemonderzoek beschikbaar (geen VBO)
- Niet-PFAS-verdachte locatie
- Verkennend bodemonderzoek beschikbaar (VBO)



[klik naar PFAS-verkenner](#)

**BRONNEN**

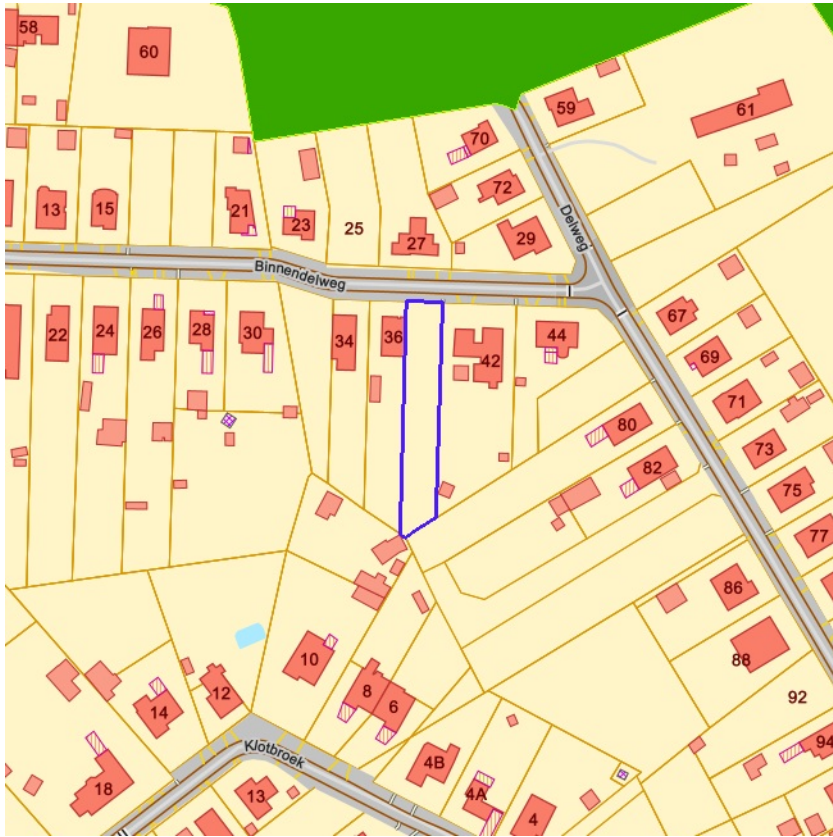
Openbare Vlaamse Afvalstoffenmaatschappij (OVAM), Agentschap Zorg en Gezondheid

[Actuele no regret zones \(PFAS\)](#)

[Middelpunten no regret zones \(PFAS\)](#)

[Profielen \(PFAS\)](#)

[Inventaris brandweer\(oefen\)terreinen en incidenten \(PFAS\)](#)

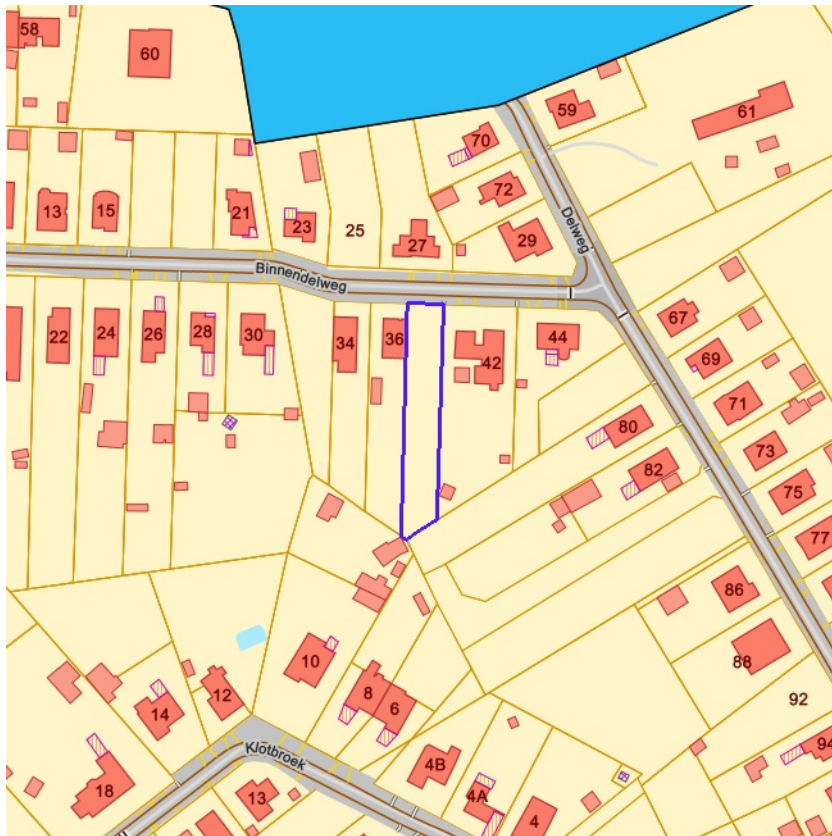


Jachtterreinen



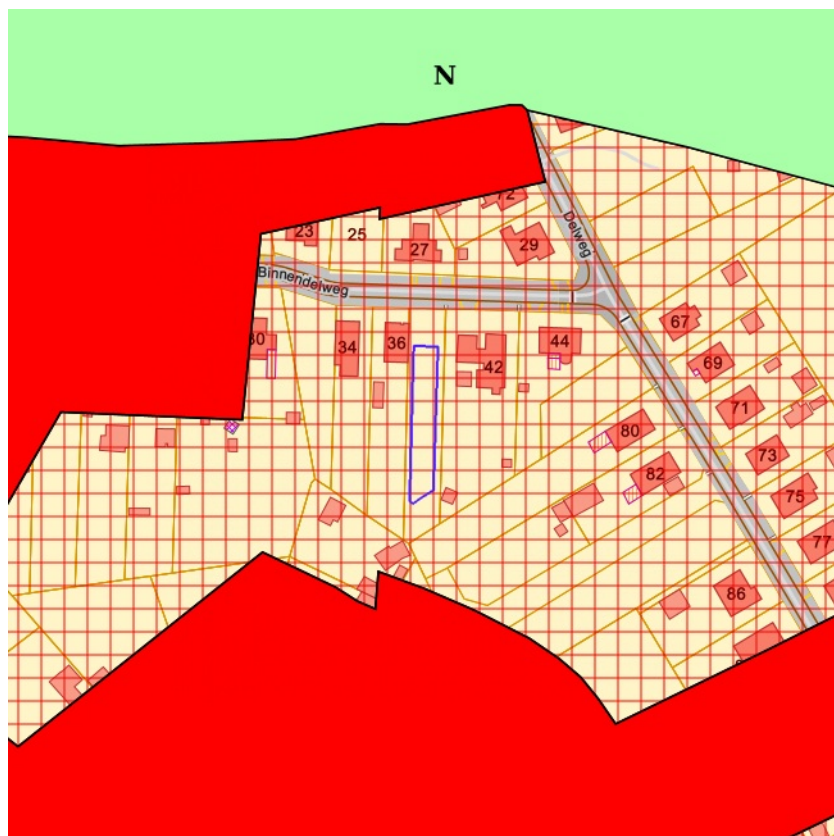
[klik naar geo-portaal](#)

BRONNEN  
Agentschap Informatie Vlaanderen  
[WMS Jacht](#)



- Sitebesluit
- Oriënterend bodemonderzoek
- Beschrijvend bodemonderzoek
- Bodemsaneringsproject
- Eindevaluatieonderzoek
- Evaluatierapport schadegeval
- Vaststelling schadegeval
- Melding schadegeval
- Melding bodemverontreiniging

**BRONNEN**  
 Openbare Afvalstoffenmaatschappij voor het Vlaamse Gewest  
[WMS Mercator Publieke View Service](#)  
[WFS Mercator Publieke Download Service](#)



- 0100 - Woongebieden
- 0105 - Woonuitbreidingsgebieden
- 0200 - gebieden voor gemeenschapsvoorziening en openbaar nut
- 0400 - Recreatiegebieden
- 0401 - Gebieden voor dagrecreatie
- 0402 - Gebieden voor verblijfsrecreatie
- 0410 - Gebieden voor toeristische recreatieparken (TRP)
- 0500 - Parkgebieden
- 0600 - Bufferzones
- 0700 - Groengebieden
- 0701 - Natuurgebieden
- 0702 - Natuurgebieden met wetenschappelijke waarde of natuurreservaten
- 0800 - Bosgebieden
- 0900 - Agrarische gebieden
- 0901 - Landschappelijk waardevolle agrarische gebieden
- 1000 - Industriegebieden
- 1100 - Ambachtelijke bedrijven en KMO's
- 1700 - Landelijke gebieden



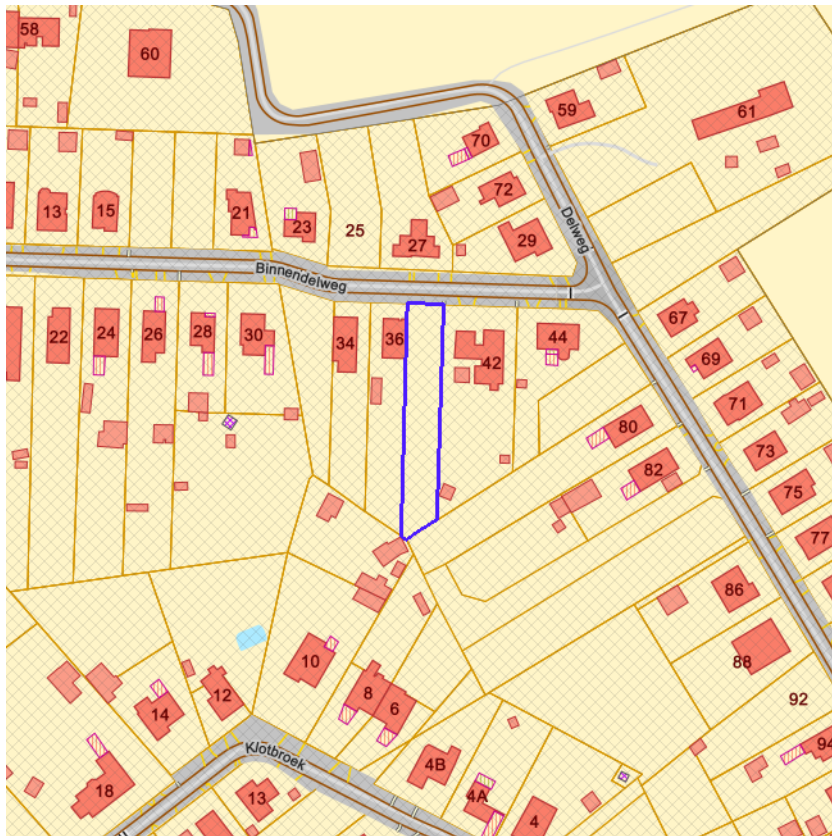
[klik naar geo-portaal](#)

## Gewestplan

Identificator	d3410553-7f2d-456e-b484-406fcc0a6d6a
Dossier type	GWP
Unieke identificatienummer	GWP_02000_222_00019_00001
Naam	origineel gewestplan Hasselt - Genk
Fase	BG ; Besluit tot goedkeuring
Deelgebiednummer	19
Identificatienummer van de objectgerichte voorschrifttekst	GWP_02000_222_00019_00001_00_0105
Naam van het stedenbouwkundig voorschrift	woonuitbreidingsgebieden
Identificatienummer van de objectgerichte voorschrifttekst	<a href="https://download.dsi.omgeving.vlaanderen.be/be.vl.omg.dsi.stukonderdeel.GWP_02000_222_00019_00001.BG.1.Dossierstuk.SV.1#page=9">https://download.dsi.omgeving.vlaanderen.be/be.vl.omg.dsi.stukonderdeel.GWP_02000_222_00019_00001.BG.1.Dossierstuk.SV.1#page=9</a>
Fichelink	<a href="https://dsi.omgeving.vlaanderen.be/fiche-detail/938a1f94-2f17-4e32-b67f-9088442636eb">https://dsi.omgeving.vlaanderen.be/fiche-detail/938a1f94-2f17-4e32-b67f-9088442636eb</a>
De categorie van gebiedsaanduiding	WON
Legende	0105
Ondergrond	TOPO
Datum van opmaak van de ondergrond	01/01/1971
Fasedatum	03/04/1979
Datum van verschijning in Belgisch Staatsblad	23/05/1979

BRONNEN  
 Vlaamse Overheid, Departement Omgeving, Vlaams Planbureau voor Omgeving  
[WMS Mercator Publieke View Service](#)  
[WFS Mercator Publieke Download Service](#)





- Contour van grondvlakken
- Contour van overdrukken
- Contour van lijnen



[klik naar geo-portaal](#)

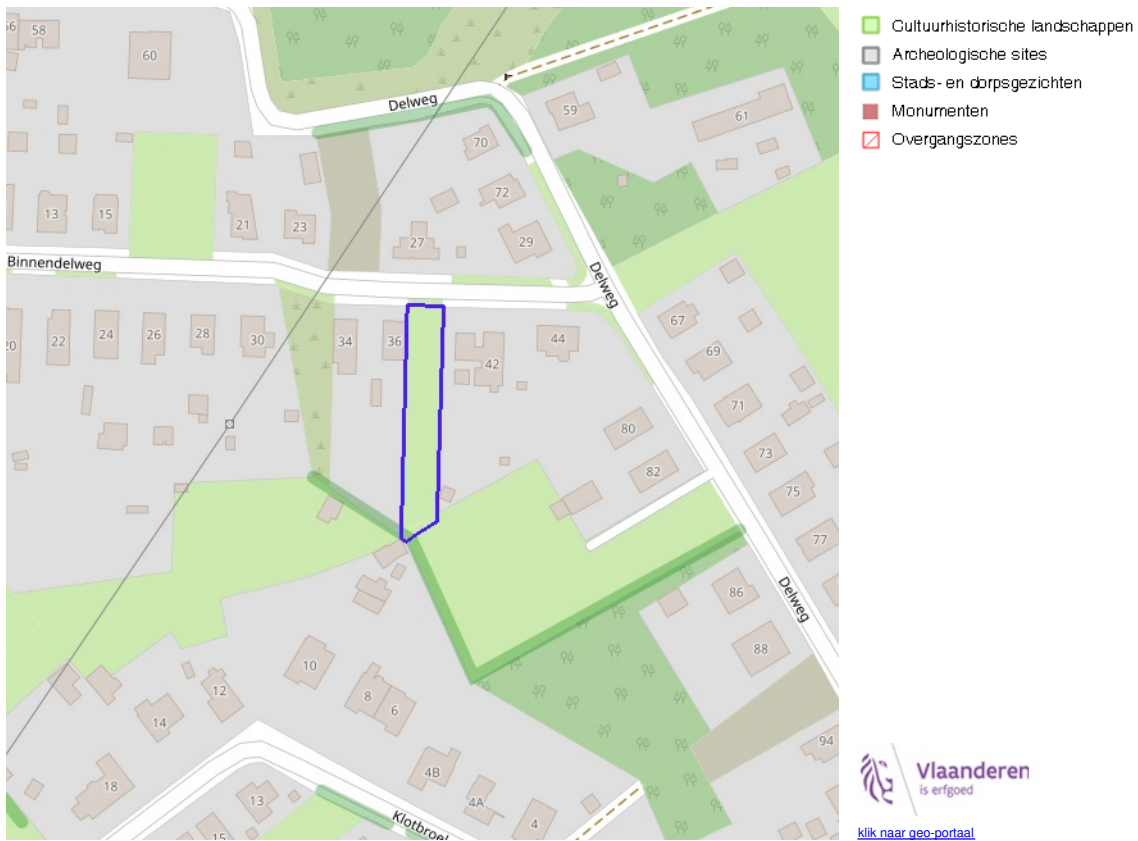
**Gewestelijk Ruimtelijk Uitvoeringsplan**

<b>Identificator</b>	d1327388-900f-4e6f-a8d5-7d31bd19b900
<b>Identificatienummer van het plan, uniek in Vlaanderen</b>	RUP_02000_212_00209_00001
<b>Dossier type</b>	gewRUP
<b>Fase</b>	NA ; Natraject
<b>Fasedatum</b>	20/06/2014
<b>Deelgebiednummer</b>	0
<b>Identificatienummer stedenbouwkundig voorschrift</b>	RUP_02000_212_00209_00001_Art. 0.1_BG
<b>Nummer van het stedenbouwkundige voorschrift</b>	Art. 0.1
<b>Naam van het stedenbouwkundig voorschrift</b>	Afbakeningslijn regionaalstedelijk gebied Hasselt - Genk
<b>Legende</b>	00103_00
<b>Ondergrond</b>	GRB
<b>Datum van opmaak van de ondergrond</b>	20/06/2014
<b>Identificatienummer van de objectgerichte voorschrifttekst</b>	<a href="https://download.dsi.omgeving.vlaanderen.be/be.vl.omg.dsi.stukonderdeel.RUP_02000_212_00209_00001.NA.4.Dossierstuk.SV.1#page=5">https://download.dsi.omgeving.vlaanderen.be/be.vl.omg.dsi.stukonderdeel.RUP_02000_212_00209_00001.NA.4.Dossierstuk.SV.1#page=5</a>
<b>Fichelink</b>	<a href="https://dsi.omgeving.vlaanderen.be/fiche-detail/3193a402-4592-4d04-a2ea-3b68d1685c5e">https://dsi.omgeving.vlaanderen.be/fiche-detail/3193a402-4592-4d04-a2ea-3b68d1685c5e</a>

BRONNEN  
 Vlaamse Overheid, Departement Omgeving, Vlaams Planbureau voor Omgeving  
[WMS Mercator Publieke View Service](#)  
[WFS Mercator Publieke Download Service](#)

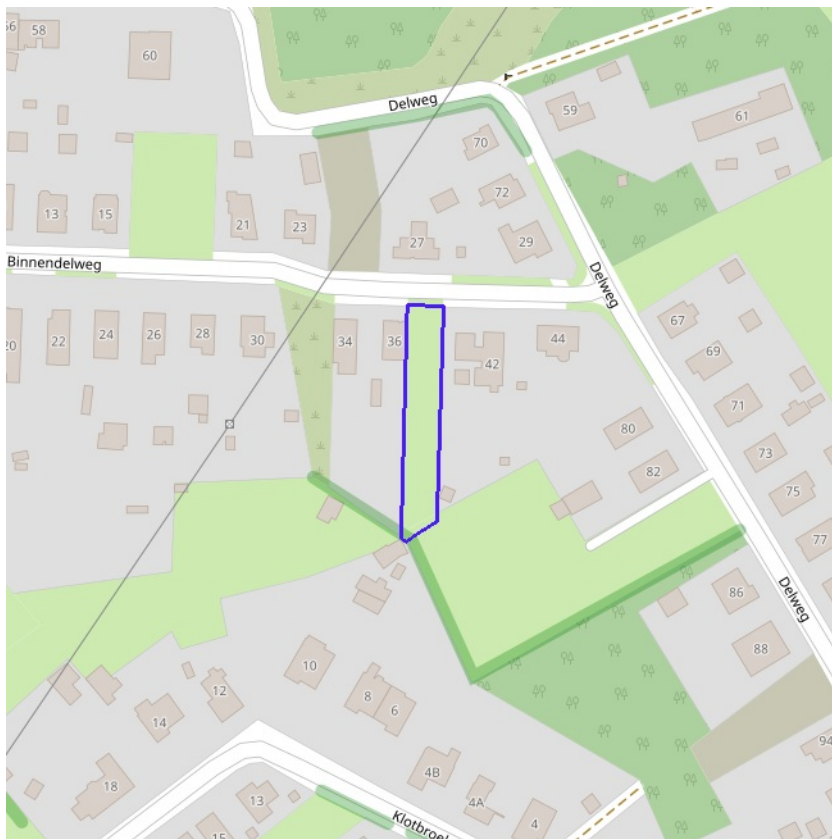


Cultuurhistorische landschappen / archeologische sites / stads- en dorpsgezichten / monumenten en overgangszones



BRONNEN

OpenStreetMap; Vlaamse Overheid - Agentschap Onroerend Erfgoed (© Deze data is eigendom van Agentschap Onroerend Erfgoed)  
[WMS Agentschap Onroerend Erfgoed Publieke View Service](#)  
[WFS Agentschap Onroerend Erfgoed Publieke Download Service](#)

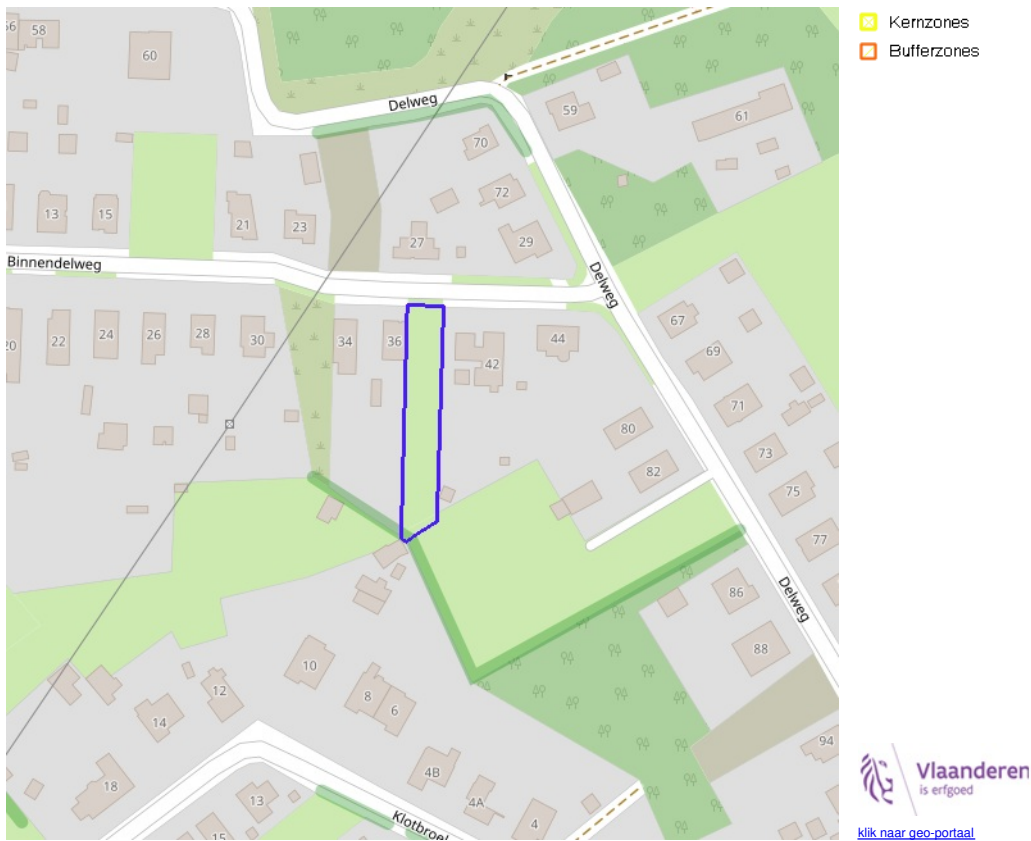


- Landschapsatlas
- Historische tuinen en parken
- Houtige beplantingen
- Archeologische zones
- Bouwkundig erfgoed



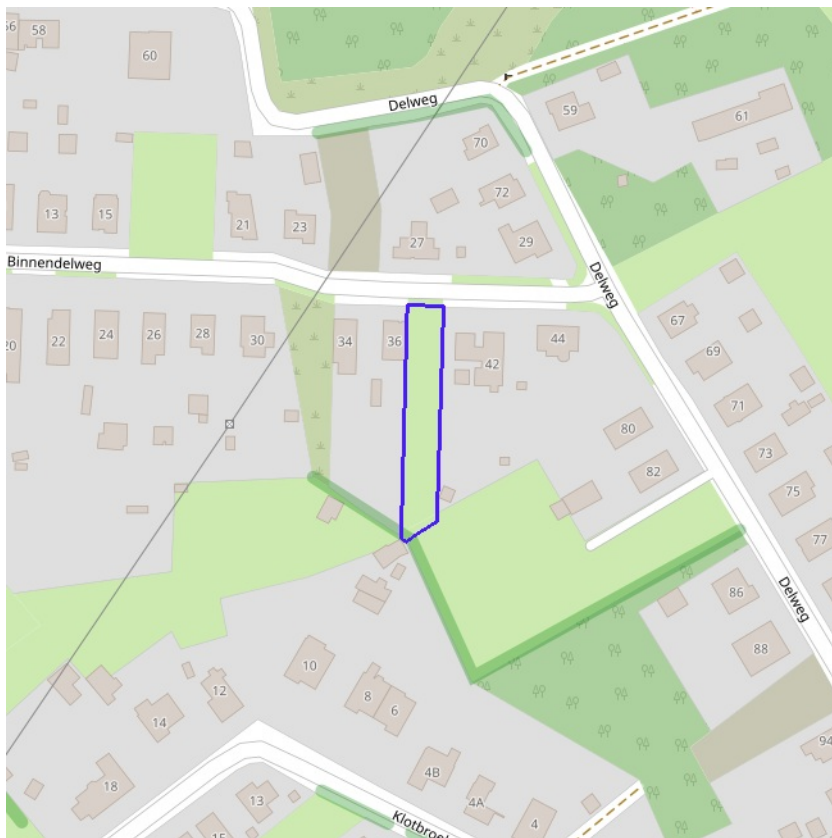
**BRONNEN**  
 OpenStreetMap; Vlaamse Overheid - Agentschap Onroerend Erfgoed (© Deze data is eigendom van Agentschap Onroerend Erfgoed)  
[WMS Agentschap Onroerend Erfgoed Publieke View Service](#)  
[WFS Agentschap Onroerend Erfgoed Publieke Download Service](#)



Kernzones en bufferzones



 Vlaanderen  
is erfgoed  
[klik naar geo-portaal](#)

**BRONNEN**  
OpenStreetMap; Vlaamse Overheid - Agentschap Onroerend Erfgoed (© Deze data is eigendom van Agentschap Onroerend Erfgoed)  
[WMS Agentschap Onroerend Erfgoed Publieke View Service](#)  
[WFS Agentschap Onroerend Erfgoed Publieke Download Service](#)



-  Beheersplannen
-  Onroerendergoedrichtplannen



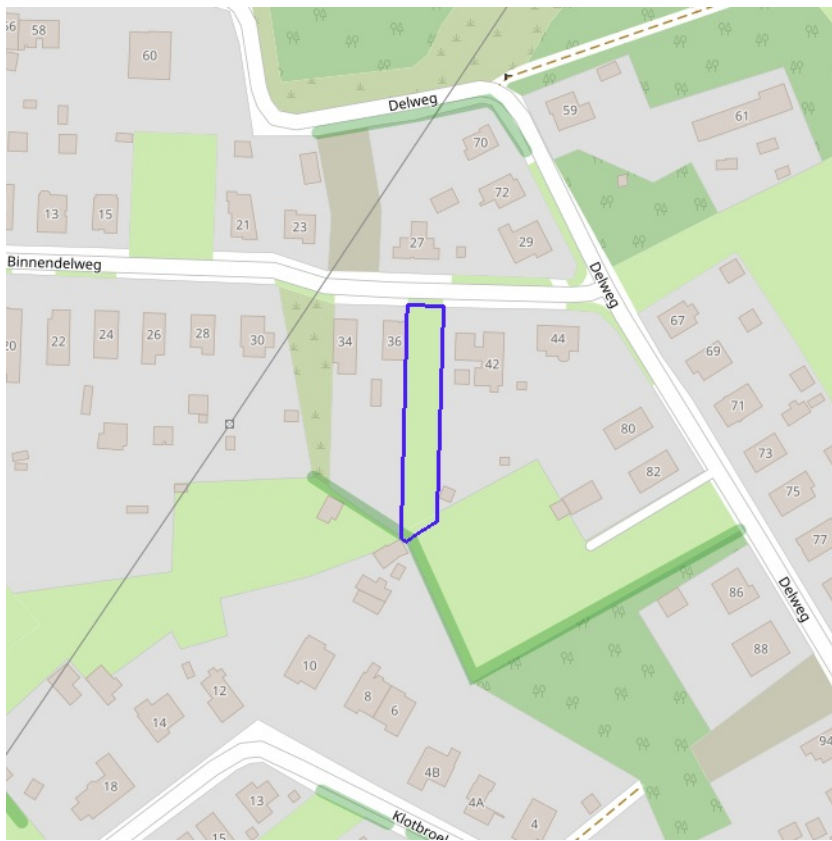
[klik naar geo-portaal](#)

**BRONNEN**

OpenStreetMap; Vlaamse Overheid - Agentschap Onroerend Erfgoed (© Deze data is eigendom van Agentschap Onroerend Erfgoed)

[WMS Agentschap Onroerend Erfgoed Publieke View Service](#)

[WFS Agentschap Onroerend Erfgoed Publieke Download Service](#)



- Gebieden geen archeologie - gewestelijk
- Gebieden geen archeologie - gemeentelijk



[klik naar geo-portaal](#)

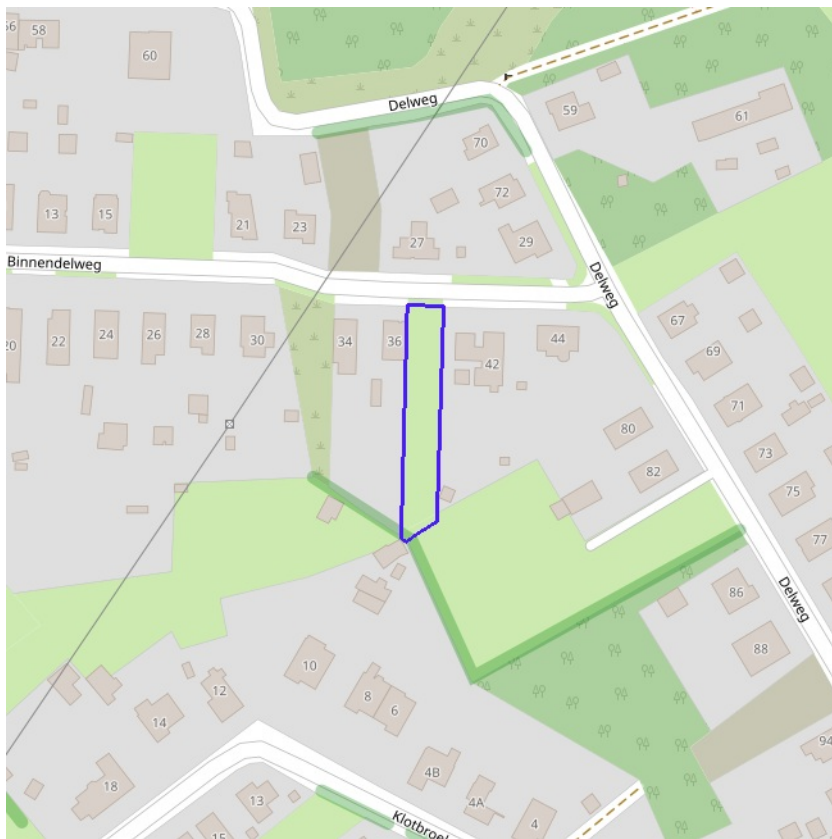
**BRONNEN**




OpenStreetMap; Vlaamse Overheid - Agentschap Onroerend Erfgoed (© Deze data is eigendom van Agentschap Onroerend Erfgoed)

[WMS Agentschap Onroerend Erfgoed Publieke View Service](#)

[WFS Agentschap Onroerend Erfgoed Publieke Download Service](#)

Bouwkundig, archeologisch en landschappelijk waardevol onroerend erfgoed



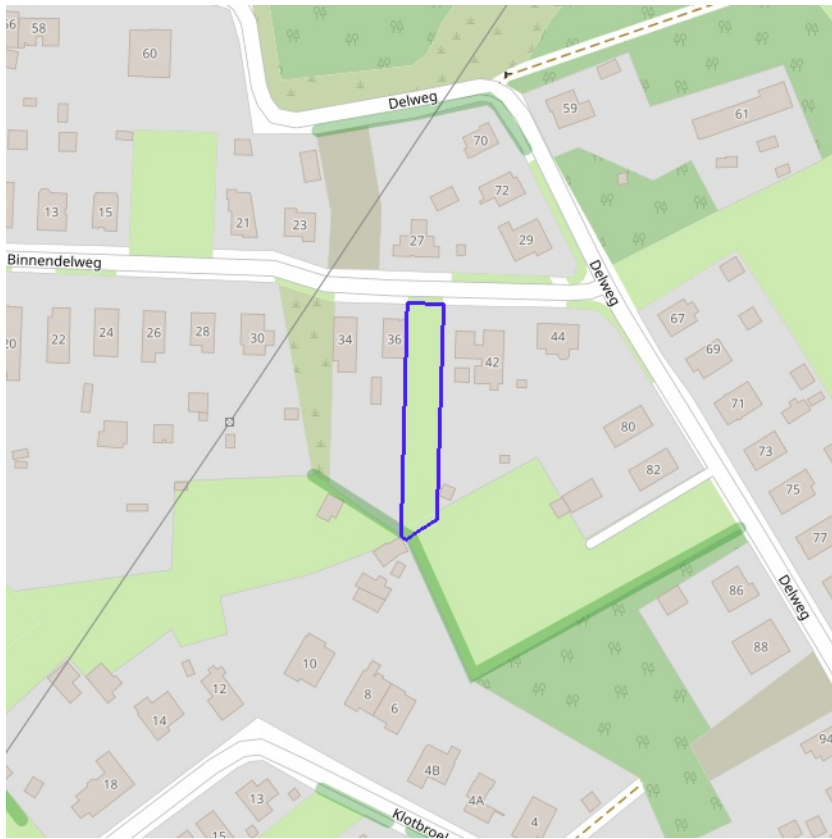
-  Archeologisch erfgoed - gehelen
-  Bouwkundig erfgoed - elementen
-  Landschappelijk erfgoed - elementen
-  Landschappelijk erfgoed - gehelen



BRONNEN

OpenStreetMap; Vlaamse Overheid - Agentschap Onroerend Erfgoed (© Deze data is eigendom van Agentschap Onroerend Erfgoed)  
[WMS Agentschap Onroerend Erfgoed Publieke View Service](#)  
[WFS Agentschap Onroerend Erfgoed Publieke Download Service](#)





Erfgoedlandschappen (indicatief)



**BRONNEN**  
OpenStreetMap; Vlaamse Overheid - Agentschap Onroerend Erfgoed (© Deze data is eigendom van Agentschap Onroerend Erfgoed)  
[WMS Agentschap Onroerend Erfgoed Publieke View Service](#)  
[WFS Agentschap Onroerend Erfgoed Publieke Download Service](#)



[klik naar geo-portaal](#)

BRONNEN  
Provincie Vlaams-Brabant, Provincie Limburg, Provincie Oost-Vlaanderen, Provincie West-Vlaanderen, Provincie Antwerpen  
[WMS Atlas der Buurtwegen](#)