

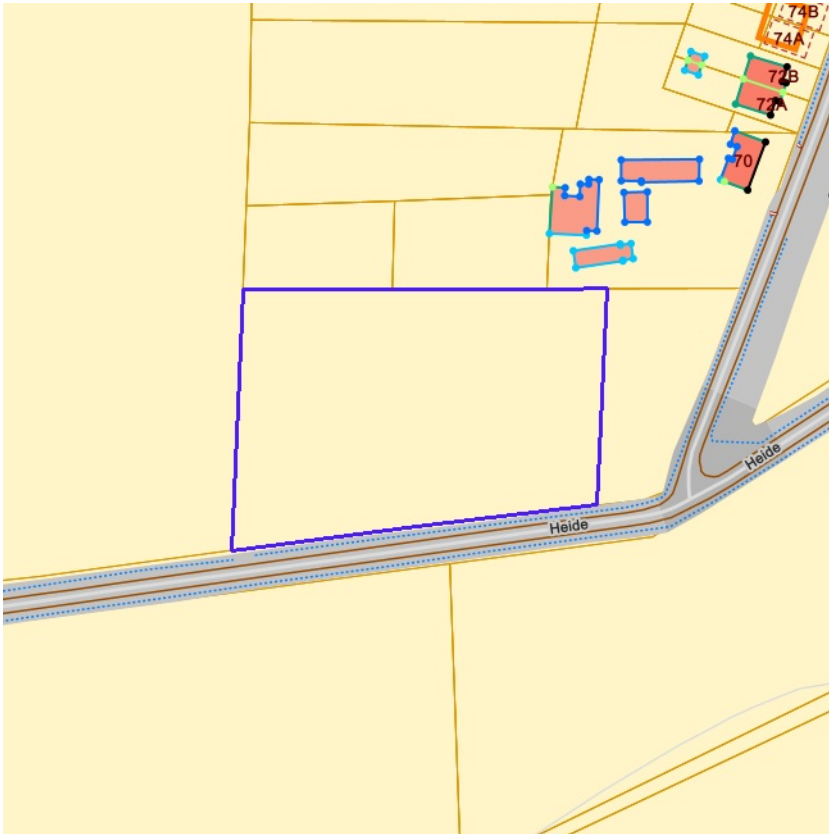
Gegevens opvraging

Referentienummer	d06e3b99b7b92a681fd4
Datum	03-03-2026
Perceelsnummer	71352 B 0023/00B003
Adres / Ligging	Milenbosch, 3800 Sint-Truiden

Inhoudstafel

1. Grootschalig Referentiebestand
2. Kadaster
3. Boskartering 1990
4. Bosreferentielaag 2000
5. Digitale boswijzer Vlaanderen 2021
6. Groenkaart Vlaanderen 2018
7. Natuurbeheerplannen
8. RVV Overstromingsgebieden en oeverzones Integraal Waterbeleid
9. Recht van voorkoop
10. Recht van voorkoop - afbakeningen
11. Luchtfoto Vlaanderen, meest recent - kleur
12. Woningkwaliteit - panden met een herstelvordering
13. Woningkwaliteit - Vlaamse inventaris van ongeschikte en onbewoonbare woningen
14. Woningkwaliteit - woningen met een conformiteitsattest
15. Inventaris leegstand en/of verwaarlozing van bedrijfsruimte
16. Gebieden van het VEN en het IVON
17. Watertoets - Overstromingsgevoelige gebieden vanuit de zee 2023
18. Watertoets - Overstromingsgevoelige gebieden fluviaal 2023
19. Watertoets - Overstromingsgevoelige gebieden pluviaal 2023
20. Watergevoelige openruimtegebieden
21. Signaalgebieden
22. Risicozones voor overstromingen
23. Recent overstromde gebieden
24. Overstromingsgebieden en oeverzones Integraal Waterbeleid
25. Van nature overstroombare gebieden
26. Grenzen van polders
27. Grenzen van wateringen
28. Grondwaterwingebieden en beschermingszones
29. PFAS
30. Jachtterreinen
31. Bodemonderzoeken en sanering (OVAM)
32. Gewestplan
33. Ruimtelijk uitvoeringsplan
34. Beschermde Onroerend Erfgoed
35. Vastgestelde Inventarissen
36. Unesco Werelderfgoed
37. Plannen
38. Gebieden geen archeologie
39. Wetenschappelijke inventarissen
40. Erfgoedlandschappen
41. Atlas der Buurtwegen

Legende : resultaat in perceel | geen resultaat in perceel

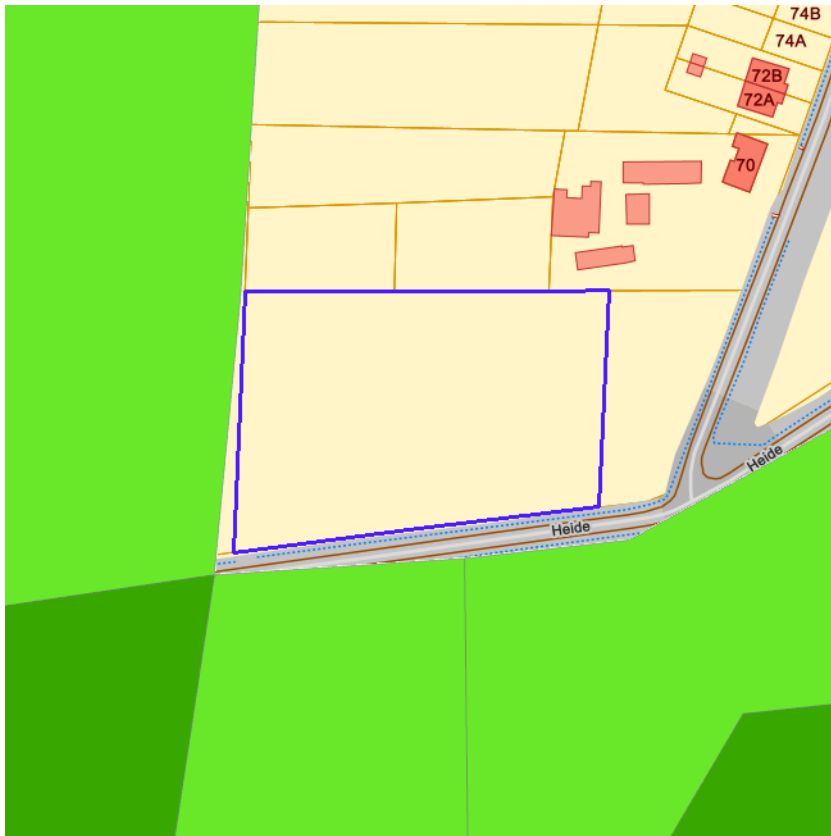


[klik naar geo-portaal](#)

BRONNEN
Agentschap Informatie Vlaanderen
[WMS GRB](#)



BRONNEN
© (03/03/2026) General Administration of the Patrimonial Documentation
[WMS Cadastral Layers](#)

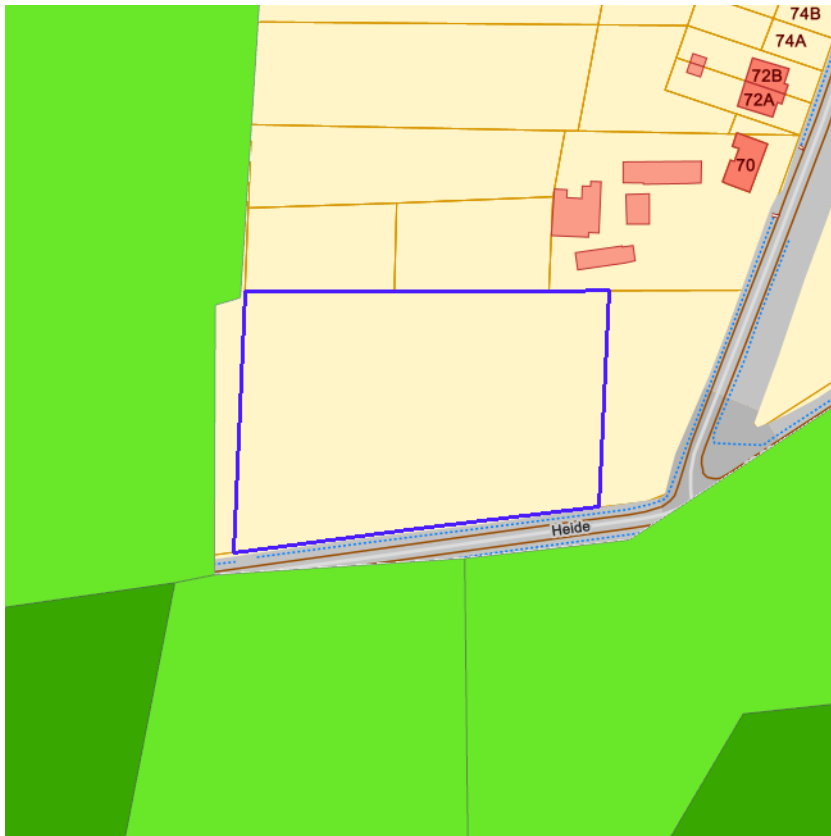


- Loofhout
- Gemengd loofhout (20 - 60% bijmenging naaldhout)
- Gemengd naaldhout (20 - 50% bijmenging loofhout)
- Naaldhout
- Heide
- Te herbebossen oppervlakte
- Niet beboste oppervlakte van het bosdomein
- Vijvers binnen het bosdomein



[klik naar geo-portaal](#)

BRONNEN
Agentschap voor Natuur en Bos
[WMS Boskartering 1990](#)

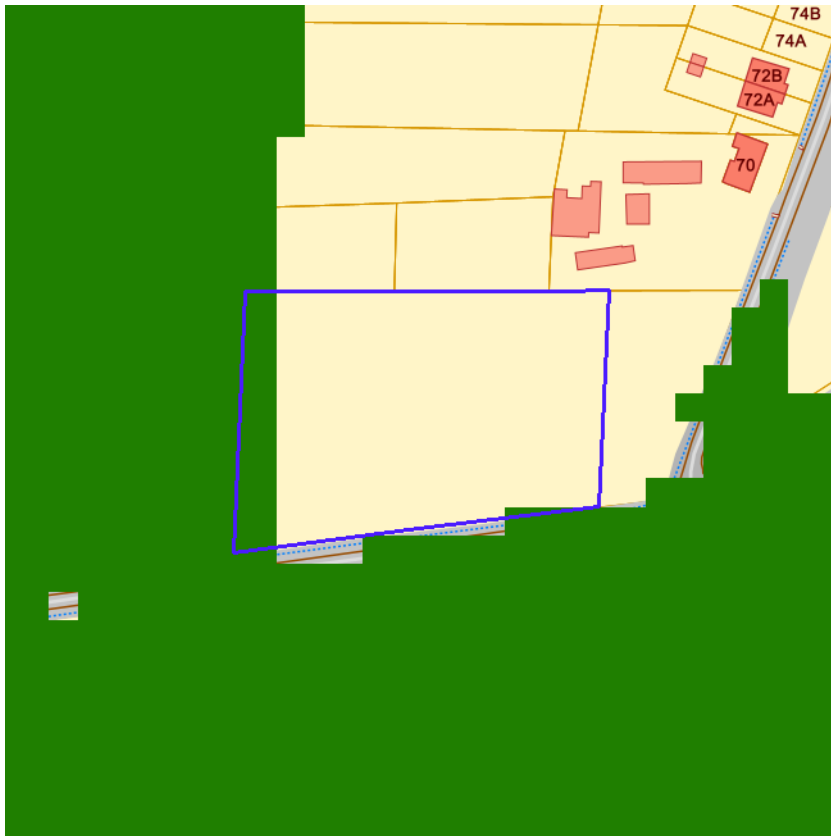


- Loofhout
- Gemengd loofhout (20 - 60% bijmenging naaldhout)
- Gemengd naaldhout (20 - 50% bijmenging loofhout)
- Naaldhout
- Heide
- Te herbebossen oppervlakte
- Niet beboste oppervlakte van het bosdomein
- Vijvers binnen het bosdomein



[klik naar geo-portaal](#)

BRONNEN
 Agentschap voor Natuur en Bos
[WMS Agentschap voor Natuur en Bos](#)
[WFS Bosreferentielaag 2000](#)



Geen bos
Bos

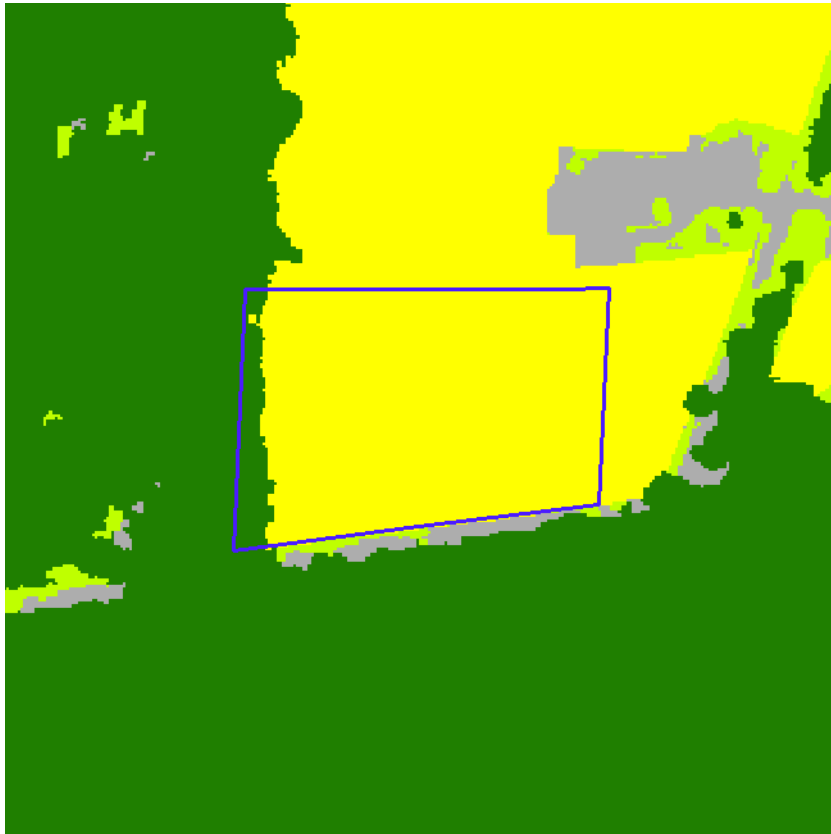


[klik naar geo-portaal](#)

BRONNEN

Agentschap voor Natuur en Bos

[WMS Agentschap voor Natuur en Bos](#)

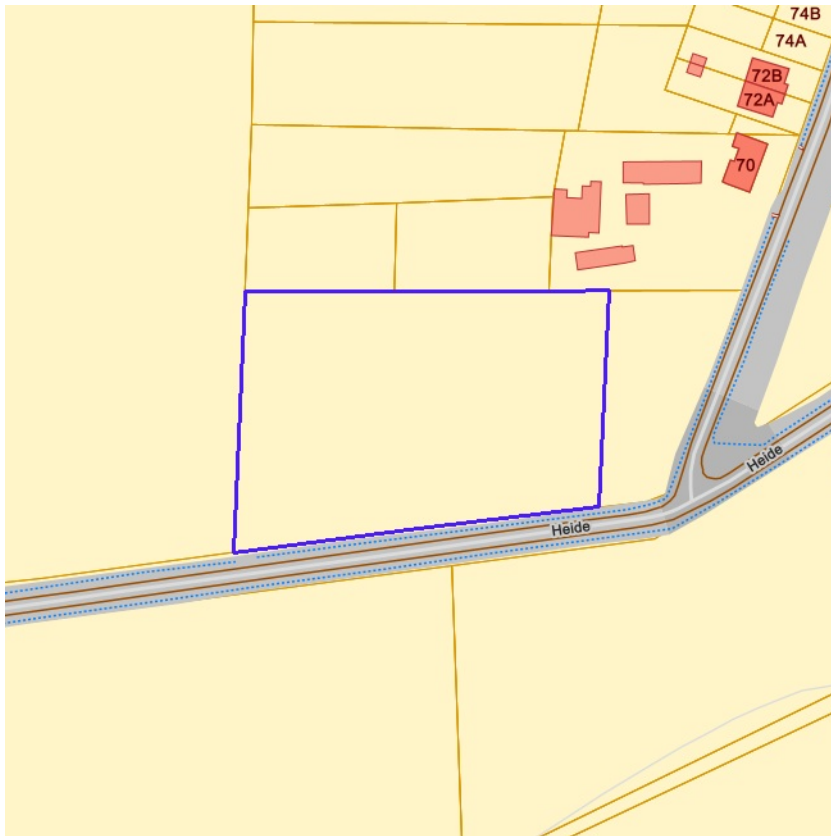


- Geen classificatie
- Hoog groen
- Laag groen
- Landbouw
- Niet groen



[klik naar geo-portaal](#)

BRONNEN
Agentschap voor Natuur en Bos
[WMS Agentschap voor Natuur en Bos](#)



- Erfgoedbeheerplan
- Natuurbeheerplan Type 1
- Natuurbeheerplan Type 2
- Natuurbeheerplan Type 3
- Natuurbeheerplan Type 4
- Andere beheerplannen
- Harmonisch Park- en Groenbeheerplan
- Beperkt Bosbeheerplan
- Uitgebreid Bosbeheerplan
- Beheerplan Militair domein
- Vlaams Natuurreservaat
- Erkend Natuurreservaat
- Aangewezen Bosreservaat
- Erkend Bosreservaat



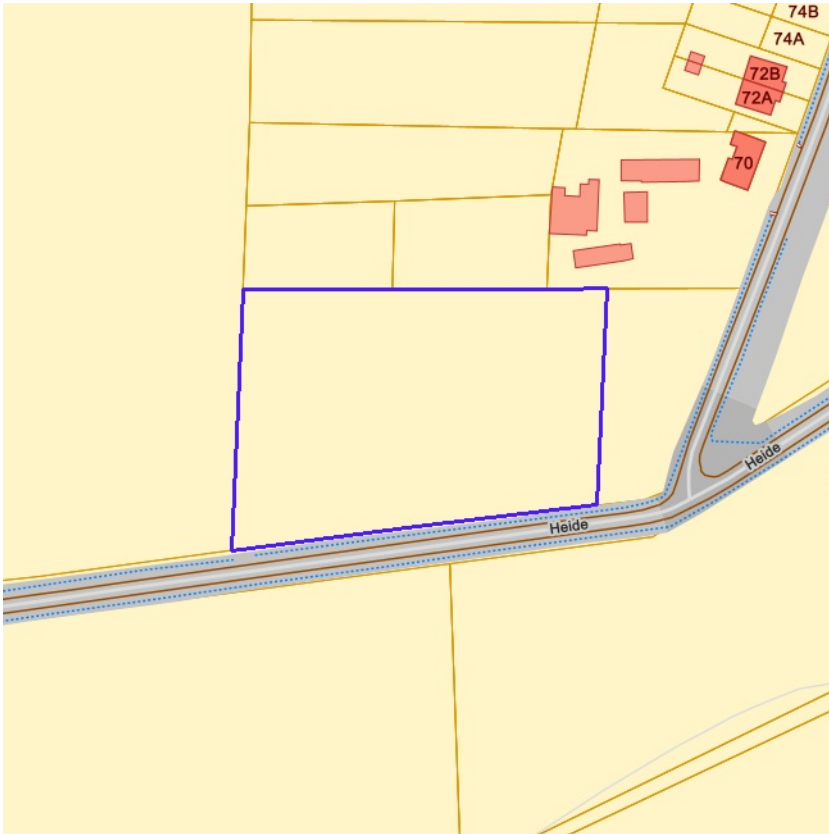
[klik naar geo-portaal](#)

BRONNEN

Agentschap voor Natuur en Bos

[WMS Mercator Publieke View Service](#)

[WFS Mercator Publieke Download Service](#)

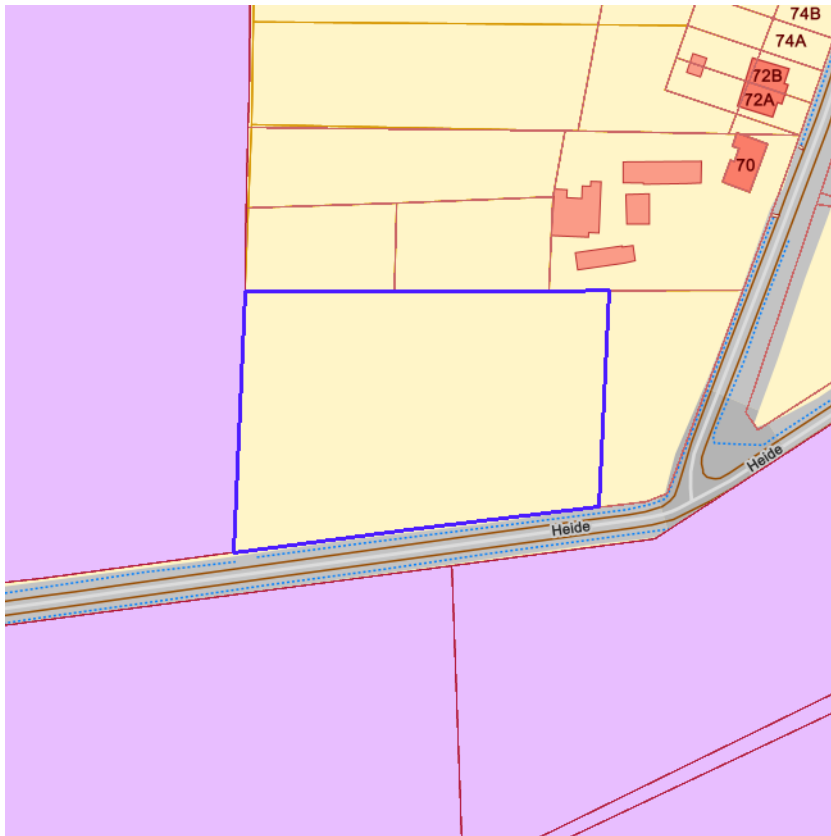


- IWB Oeverzone
- IWB Overstromingsgebied



[klik naar geo-portaal](#)

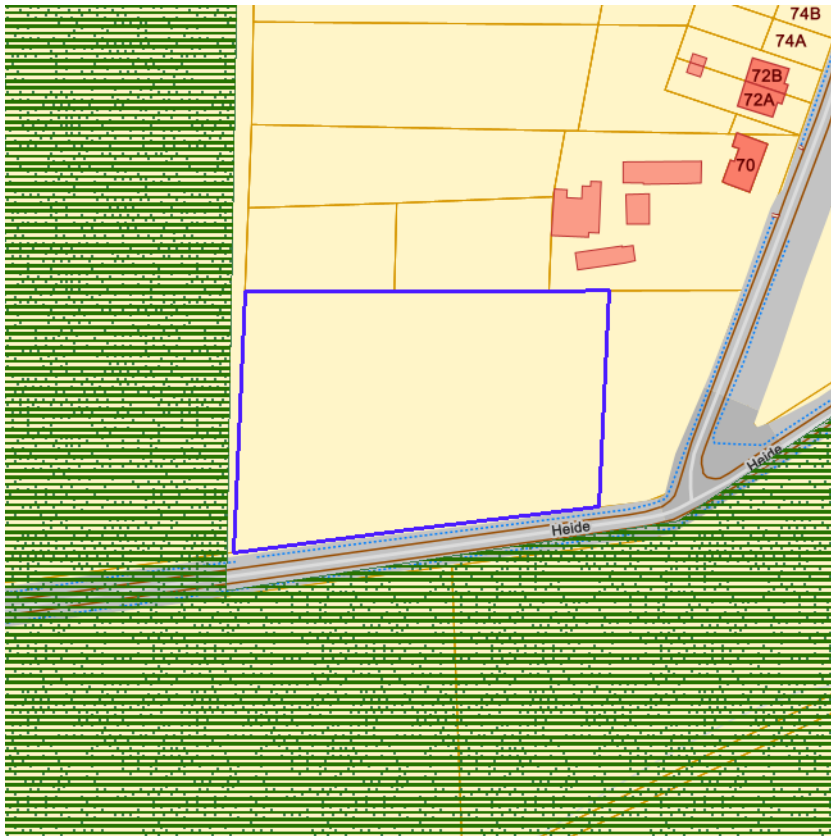
BRONNEN
Vlaamse Milieumaatschappij
[WMS RVV Afbakeringen](#)
[WFS Gebieden met recht van voorkoop](#)



Sinds 1 oktober 2012 is het Harmoniseringsdecreet in werking en moeten aanbiedingen en uitoefeningen via het e-voorkooploket van de VLM verlopen.
Belangrijk: De rangschikking van de begunstigden die een identieke volgorde hebben in onderstaande lijst is willekeurig en doet geen uitspraak over de volgorde van uitoefenen.

Geen recht van voorkoop van toepassing op 03-03-2026 op het perceel 71352B0023/00B003.

BRONNEN
Agentschap voor Geografische Informatie Vlaanderen
[Geografisch themabestand 'Vlaamse voorkooprechten'](#)



- RVV Ruimtelijk Uitvoeringsplan
- RVV Vlaams Ecologisch Netwerk
- Natuurinrichtingsproject
- RVV Havengebied
- RVV Natuurreservaat
- RVV de Vlaamse Waterweg nv
- RVV Bijzondere gebieden Vlaamse Wooncode
- RVV Landinrichtingsplan en inrichtingsnota
- RVV Ruilverkaveling uit kracht van wet
- RVV Ruilverkaveling grote infrastructuurwerken



[klik naar geo-portaal](#)

BRONNEN

Agentschap voor Natuur en Bos, De Vlaamse Waterweg NV, Agentschap Informatie Vlaanderen, Vlaamse Landmaatschappij, Gemeentelijk Havenbedrijf Antwerpen
[WMS RVV Afbakeningen](#)
[WFS Gebieden met recht van voorkoop](#)

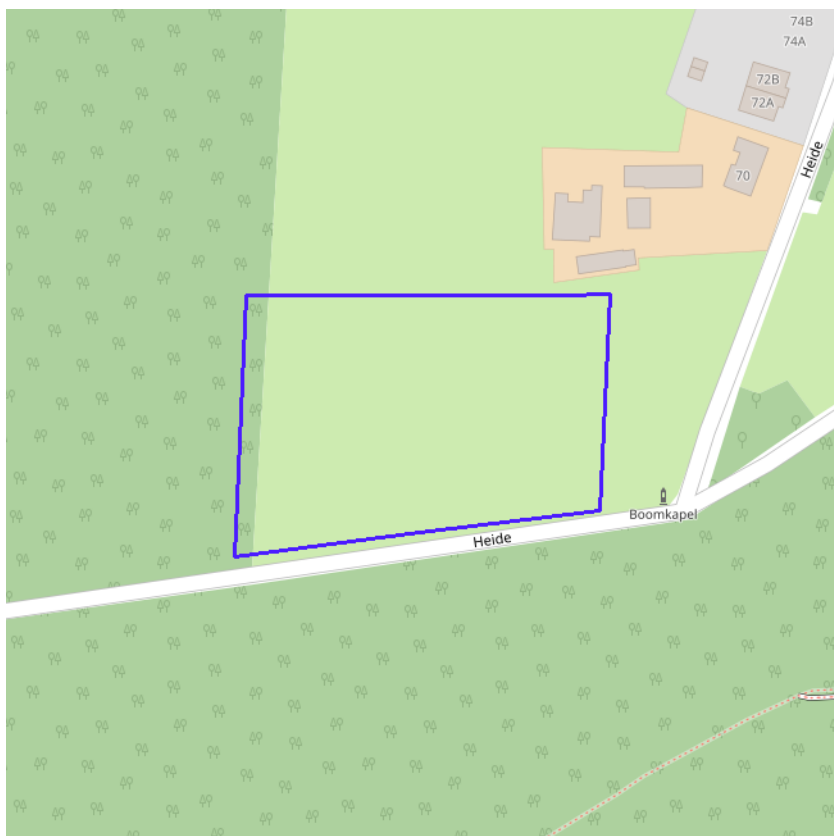


[klik naar geo-portaal](#)

BRONNEN

Agentschap Digitaal Vlaanderen

[WMS Orthofotomoziek, middenschalig, winteropnamen, kleur, meest recent, Vlaanderen](#)

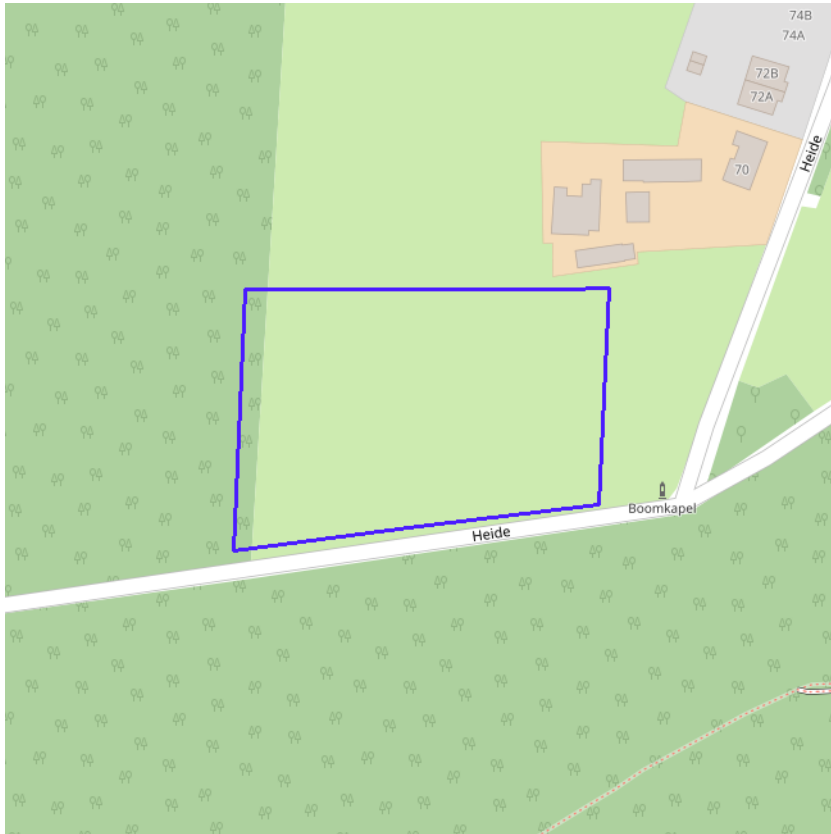


[klik naar geo-portaal](#)

BRONNEN

Wonen-Vlaanderen

[Panden met een herstelvordering via POI-service](#)

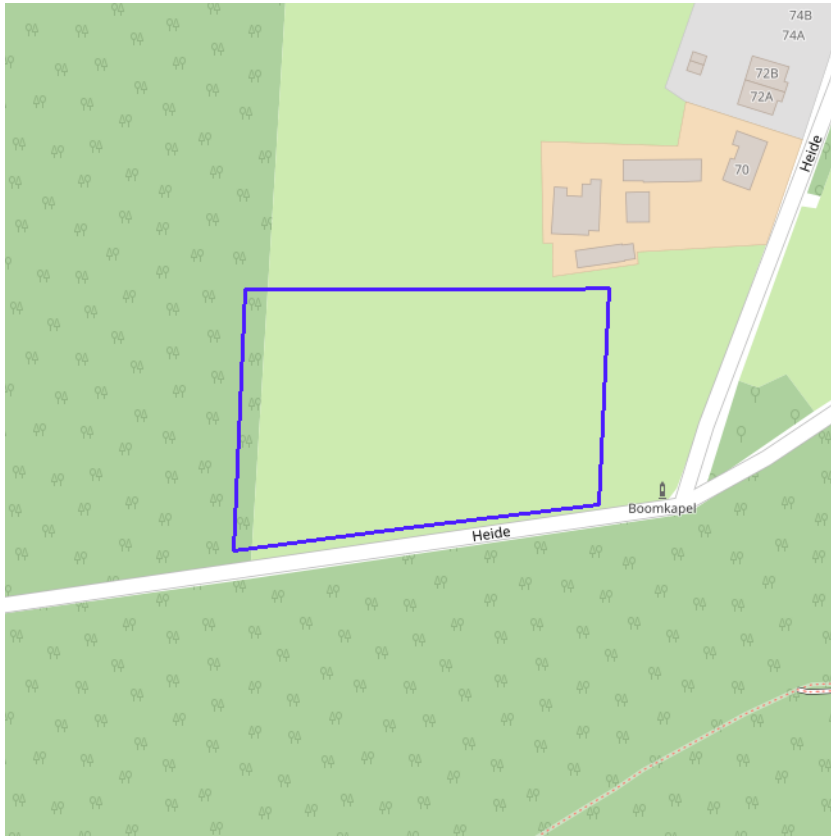


[klik naar geo-portaal](#)

BRONNEN

Wonen-Vlaanderen

[Vlaamse inventaris van ongeschikte en onbewoonbare woningen via POI-service Dataset.](#)



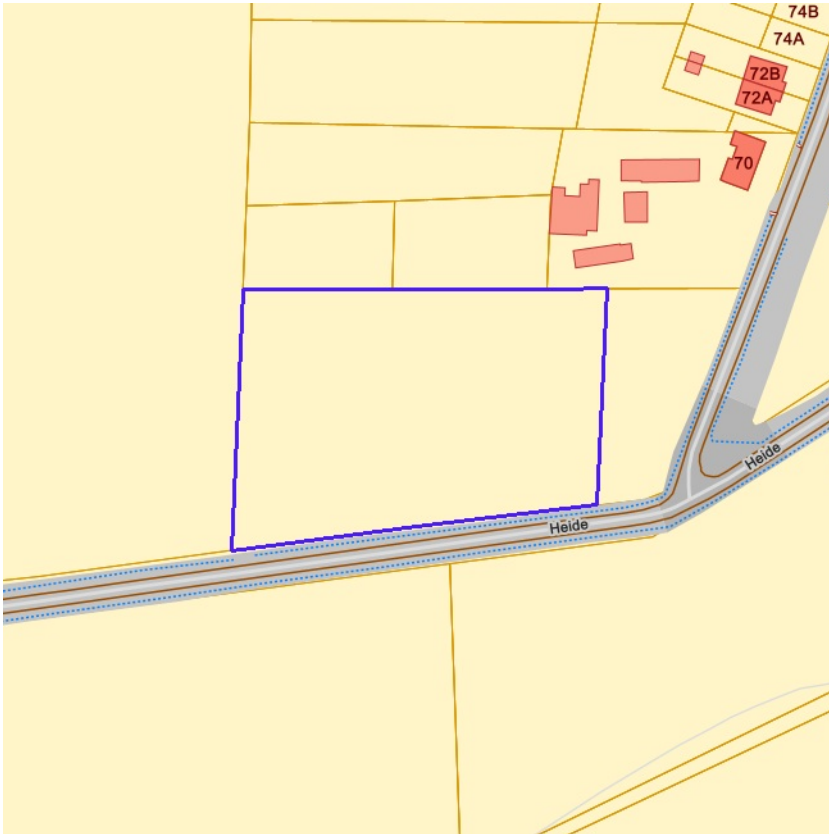
BRONNEN

Wonen-Vlaanderen

[Woningen met een conformiteitsattest via POI-service Dataset](#)



[klik naar geo-portaal](#)



Leegstand en/of verwaarlozing



[klik naar geo-portaal](#)

BRONNEN

Vlaamse Overheid, Departement Omgeving, Afdeling Gebiedsontwikkeling, Omgevingsplanning en -projecten (GOP)

[WMS Mercator Publieke View Service](#)

[WFS Mercator Publieke Download Service](#)

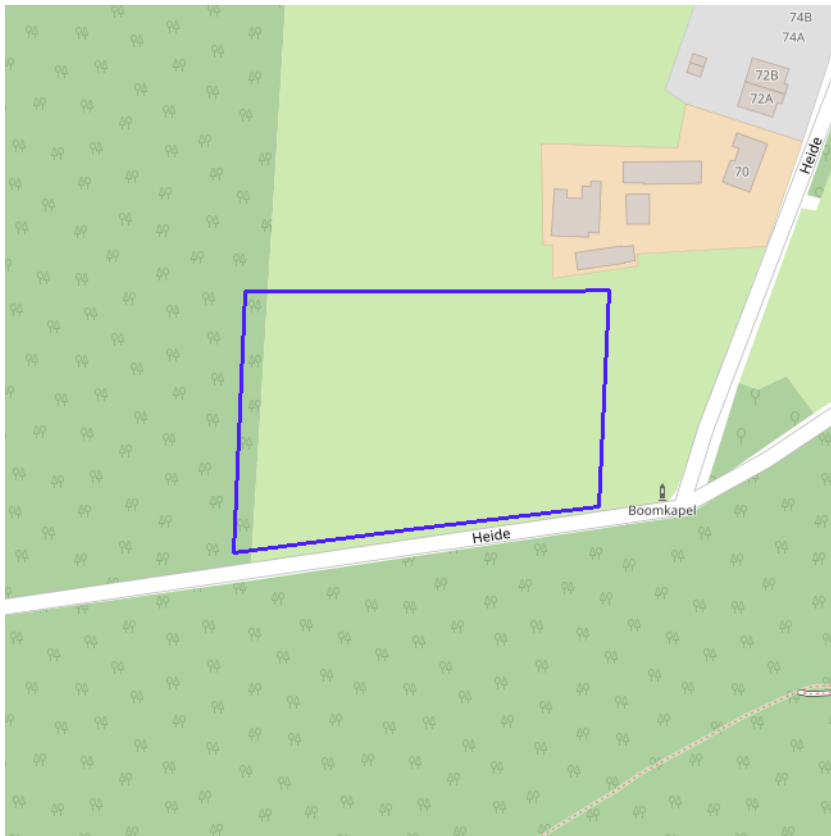


- Grote Eenheid Natuur
- Grote Eenheid Natuur in ontwikkeling
- Natuurverwervingsgebied



[klik naar geo-portaal](#)

BRONNEN
Agentschap voor Natuur en Bos, OpenStreetMap
[WMS Mercator Publieke View Service](#)
[WFS Mercator Publieke Download Service](#)



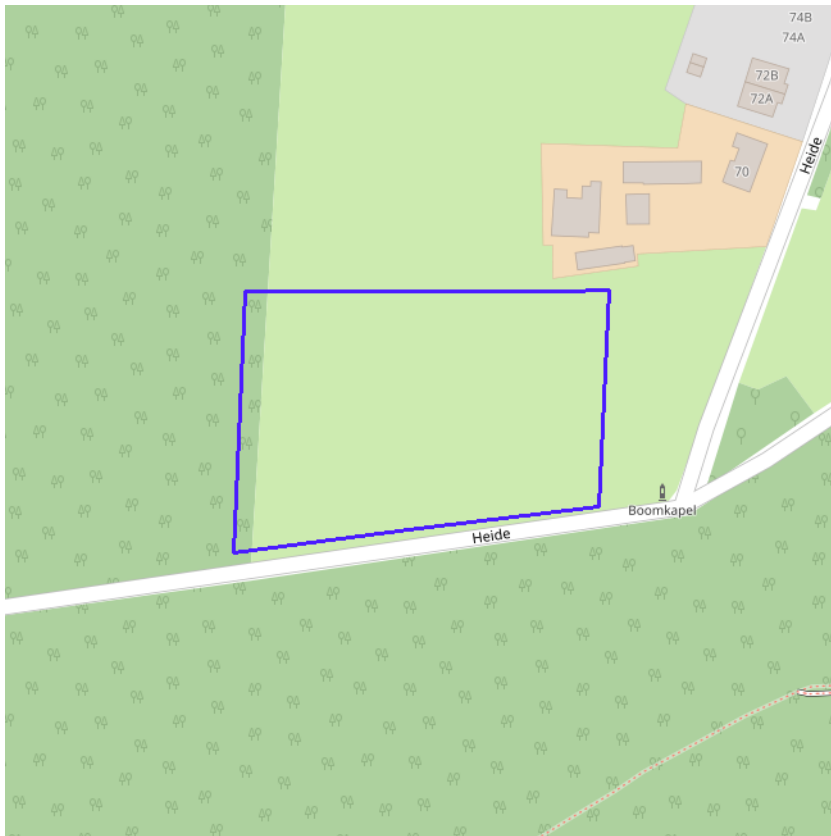
- Kleine kans op overstromingen onder klimaatverandering
- Kleine kans op overstromingen
- Middelgrote kans op overstromingen



[klik naar geo-portaal](#)

BRONNEN

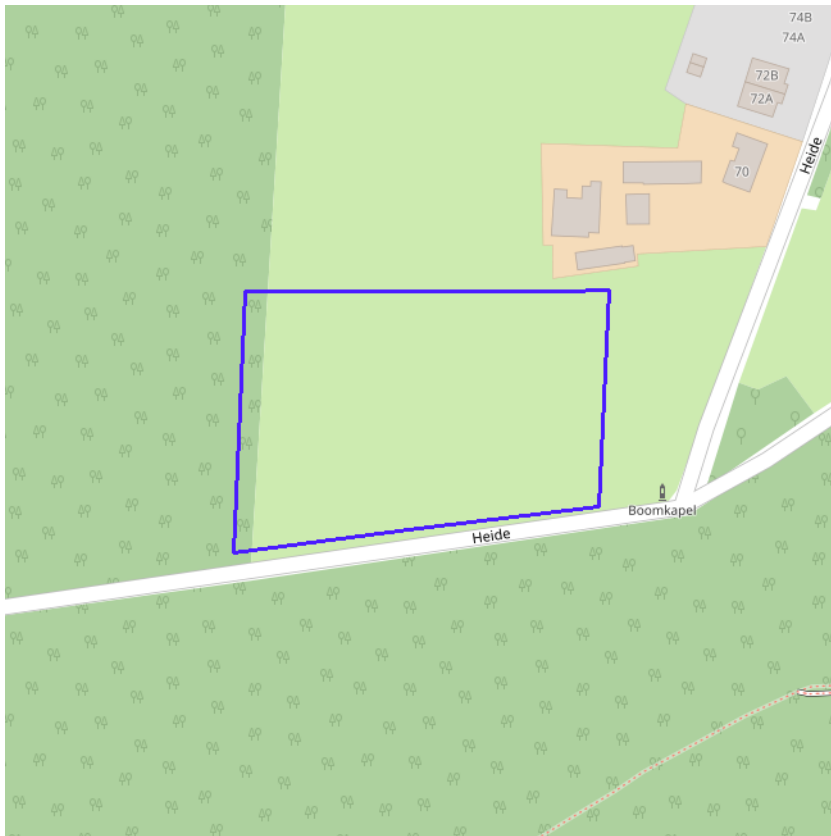
Vlaamse Milieumaatschappij, OpenStreetMap
[WMS overstromingsgevoelige gebieden vanuit de zee](#)



[klik naar geo-portaal](#)

BRONNEN

Vlaamse Milieumaatschappij, OpenStreetMap
[WMS overstromingsgevoelige gebieden fluviaal](#)



[klik naar geo-portaal](#)

BRONNEN

Vlaamse Milieumaatschappij, OpenStreetMap
[WMS overstromingsgevoelige gebieden pluviaal](#)



Watergevoelige openruimtegebieden



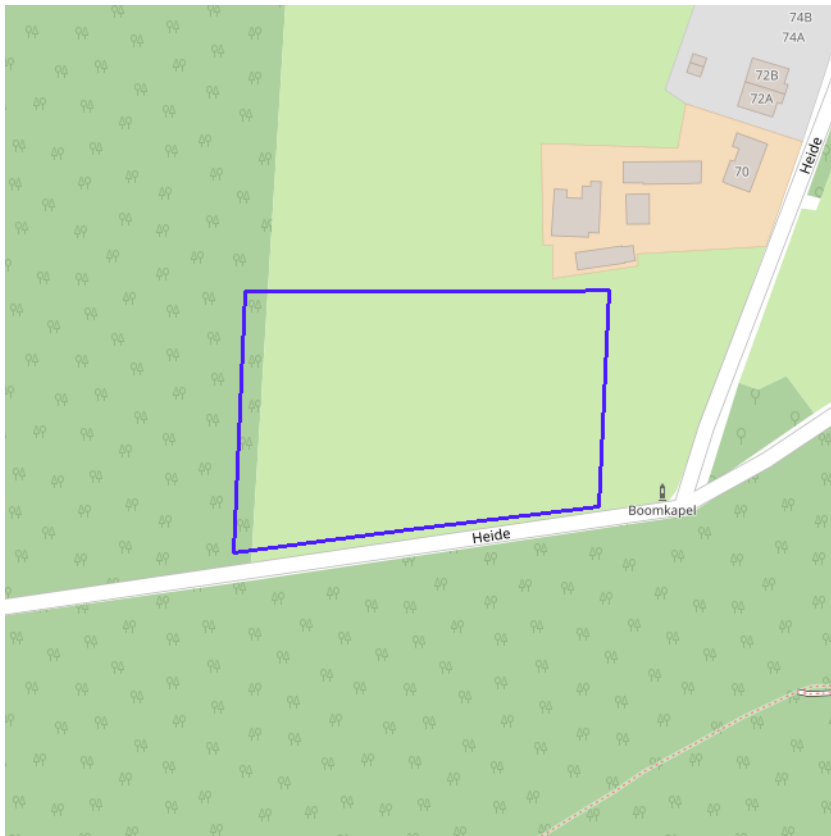
[klik naar geo-portaal](#)

BRONNEN

Vlaamse Overheid, Departement Omgeving, Vlaams Planbureau voor Omgeving

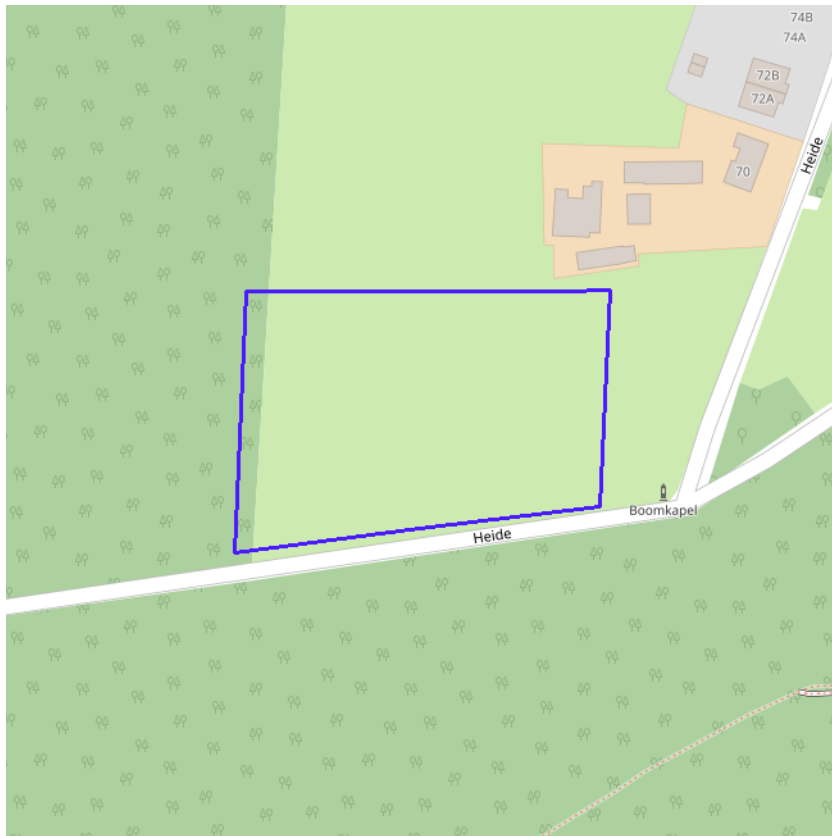
[WMS DSI - Watergevoelige openruimtegebieden - Contouren](#)

[WFS Mercator Publieke Download Service](#)



- Bouwrijke opgave
- Verscherpte watertoets

BRONNEN
Vlaamse Milieumaatschappij, OpenStreetMap
[WMS Signaalgebieden](#)



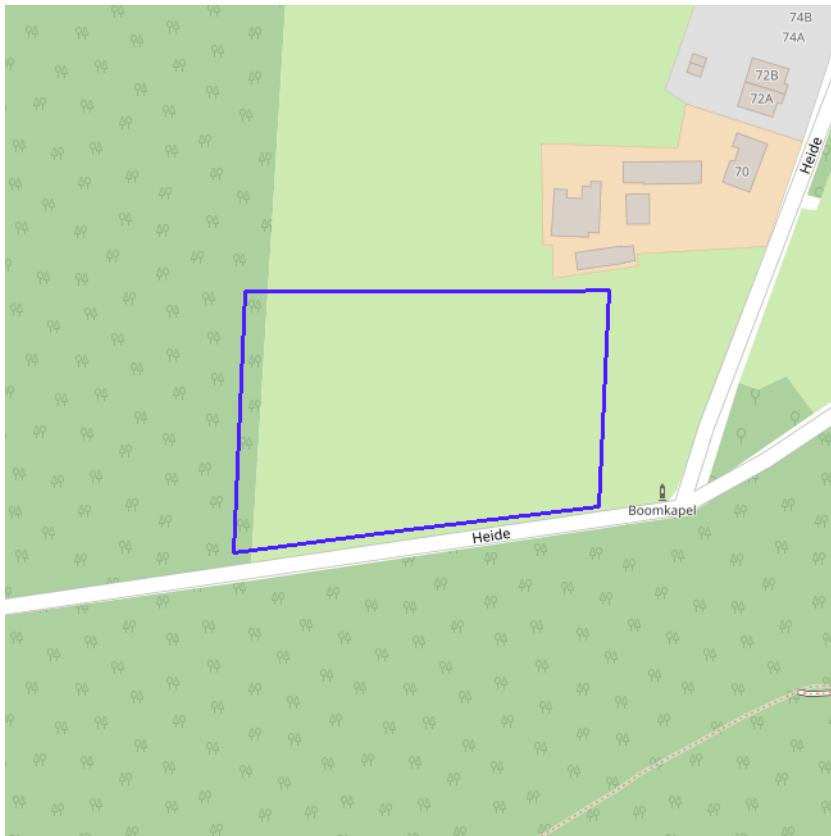
- Geen risico meer
- Bevestigde risicozones
- Nieuwe risicozones



[klik naar geo-portaal](#)

BRONNEN

Departement Mobiliteit en Openbare Werken, afdeling Waterbouwkundig Laboratorium en Vlaamse Milieumaatschappij - afdeling Operationeel Waterbeheer, OpenStreetMap
[WMS risicozones overstromingen 2017](#)



Recent overstroomd gebied



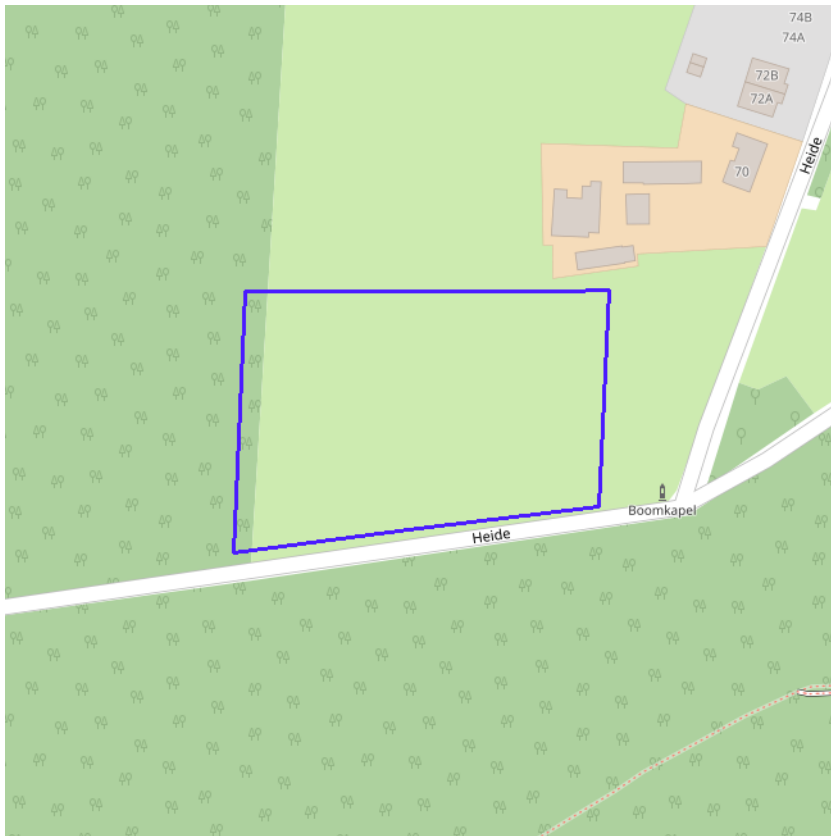
[klik naar geo-portaal](#)

BRONNEN

Vlaamse Milieumaatschappij, OpenStreetMap

[WMS Vlaamse Milieumaatschappij](#)

[WFS Recent overstroomde gebieden](#)



Overstromingsgebieden en oeverzones



[klik naar geo-portaal](#)

BRONNEN

Vlaamse Milieumaatschappij - afdeling Operationeel Waterbeheer, OpenStreetMap

[WMS Vlaamse Milieumaatschappij](#)

[WFS Overstromingsgebieden en oeverzones](#)

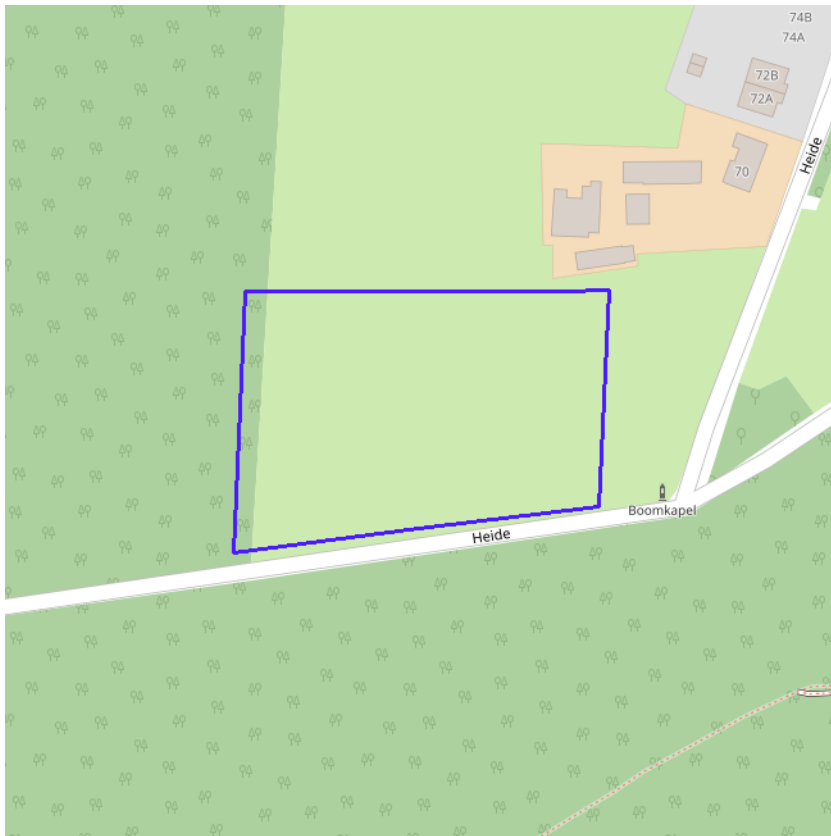


[klik naar geo-portaal](#)

Van nature overstroombare gebieden

Object identificator	78072
Identificator verschijningsstoestand van exemplaar	78072
Oorzaak van de (historische) overstromingen	Q
Omschrijving oorzaak van de (historische) overstromingen	Van natuure niet overstroombaar
Herkomst	Vertaling van bodemkaartlegende (code B)
Datum opname in NOG-bestand of laatste correctie	10/11/2000
Naam van het primair hydrografisch bekken	Demerbekken
Stroomgebied van het primair hydrografisch bekken	Schelde

BRONNEN
 Vlaamse Milieumaatschappij - afdeling Operationeel Waterbeheer, OpenStreetMap
[WMS Vlaamse Milieumaatschappij](#)
[WFS Van nature overstroombare gebieden](#)



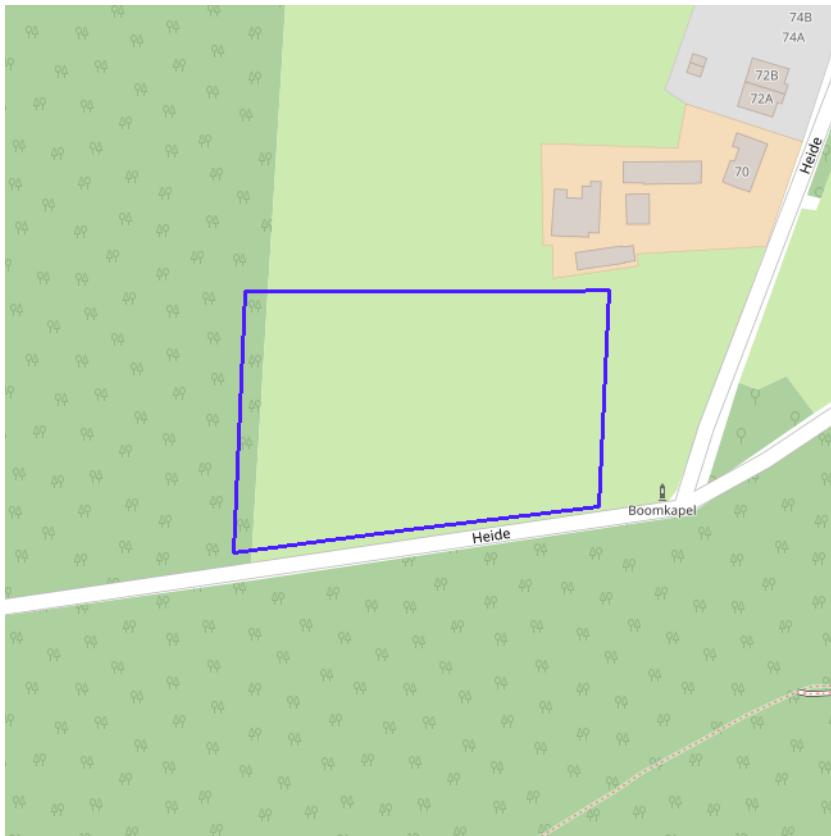
[klik naar geo-portaal](#)

BRONNEN

Vlaamse Milieumaatschappij - afdeling Operationeel Waterbeheer, OpenStreetMap

[WMS Vlaamse Milieumaatschappij](#)

[WFS Grenzen van Polders Webservice](#)



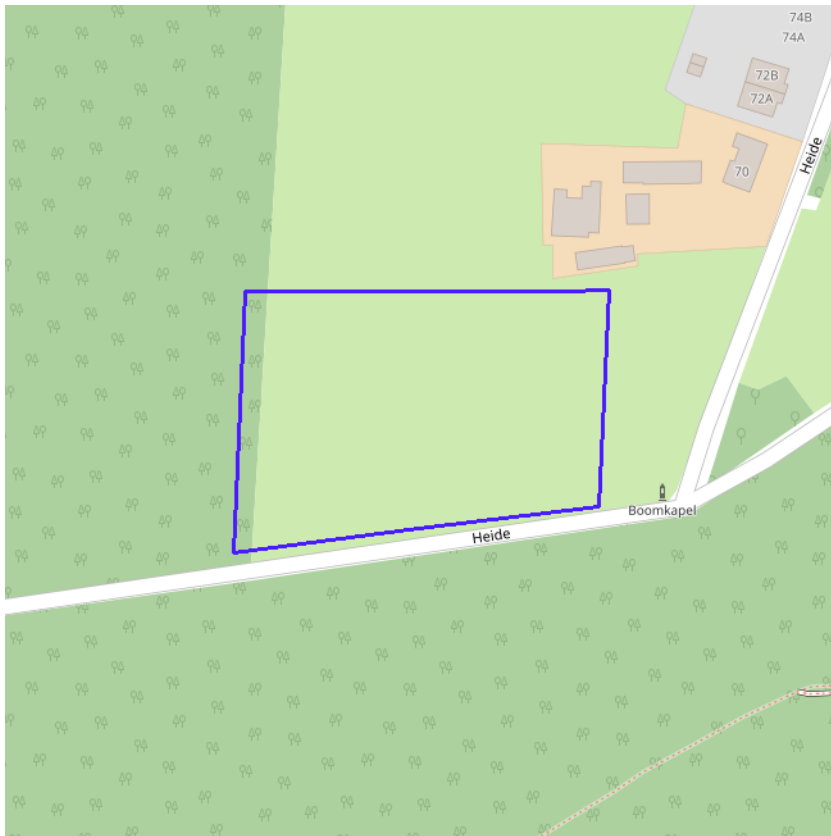
[klik naar geo-portaal](#)

BRONNEN

Vlaamse Milieumaatschappij - afdeling Operationeel Waterbeheer, OpenStreetMap

[WMS Vlaamse Milieumaatschappij](#)

[WFS Grenzen van wateringen](#)



- Winning
- Beschermingszone type I
- Beschermingszone type II
- Beschermingszone type III



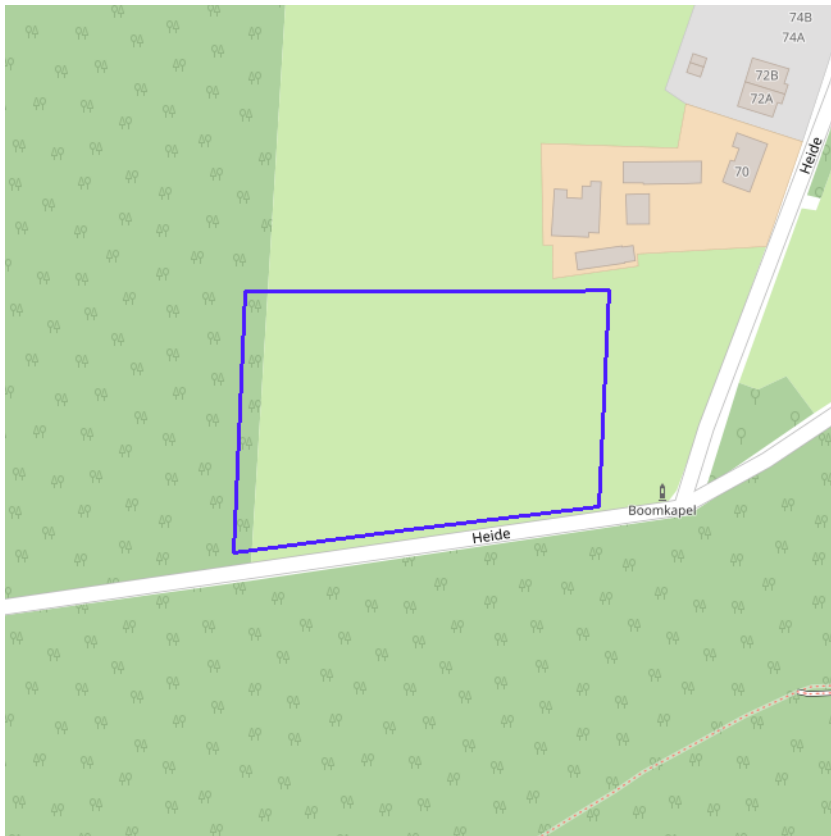
[klik naar geo-portaal](#)

BRONNEN

Vlaamse overheid - Vlaamse MilieuMaatschappij - Afdeling Operationeel Waterbeheer

[WMS Grondwaterwingebieden en beschermingszones](#)

[WFS Grondwaterwingebieden en beschermingszones](#)



Actuele no regret zones (PFAS)

- Opgeheven
- Preventief ingesteld
- Locatiespecifiek vastgesteld

Middelpunten no regret zones (PFAS)

- Geselecteerd profiel

Profielen (PFAS)

- Boring
- Peilbuis
- Waterbodemstaal
- Staal

Inventaris brandweer(oefen)terreinen en incidenten (PFAS)

- Geen verkennend bodemonderzoek beschikbaar (geen VBO)
- Niet-PFAS-verdachte locatie
- Verkennd bodemonderzoek beschikbaar (VBO)



[klik naar PFAS-verkenner](#)

BRONNEN

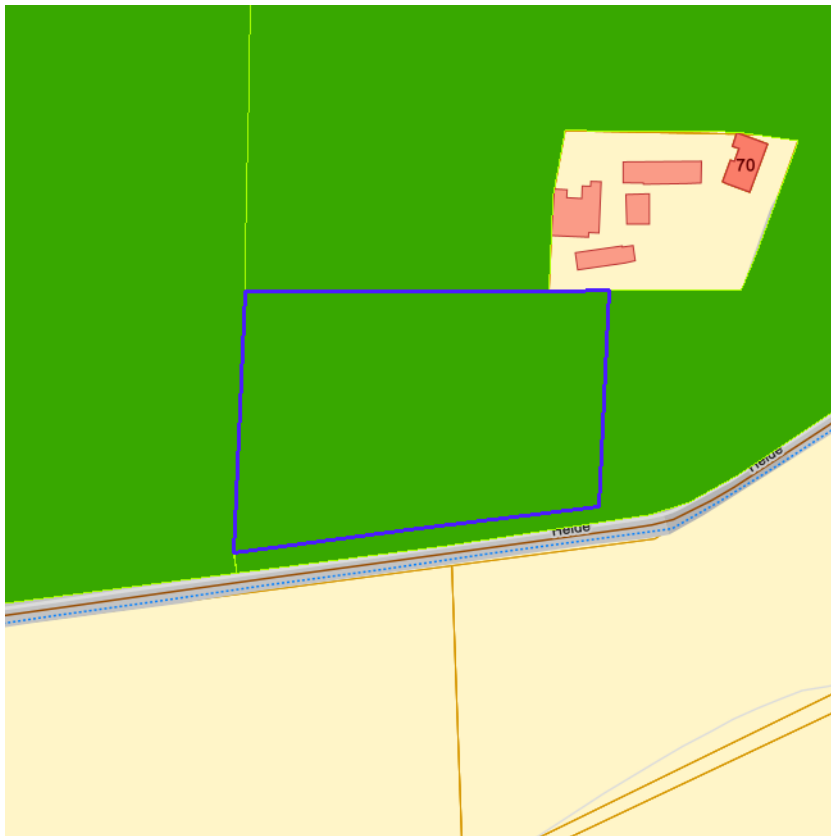
Openbare Vlaamse Afvalstoffenmaatschappij (OVAM), Agentschap Zorg en Gezondheid

[Actuele no regret zones \(PFAS\)](#)

[Middelpunten no regret zones \(PFAS\)](#)

[Profielen \(PFAS\)](#)

[Inventaris brandweer\(oefen\)terreinen en incidenten \(PFAS\)](#)

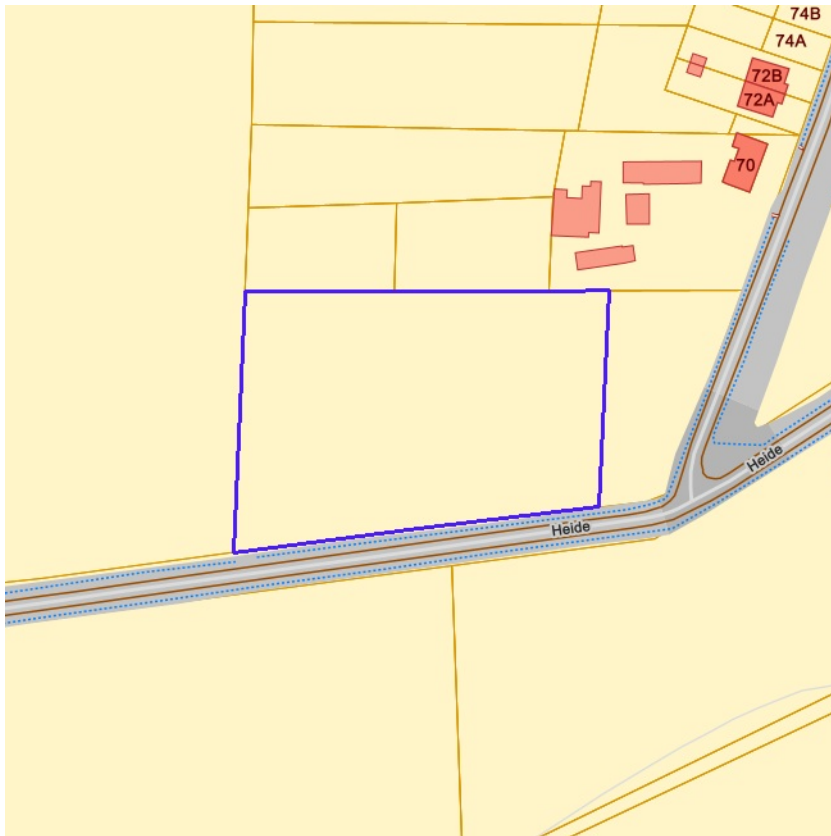


Jachtterreinen



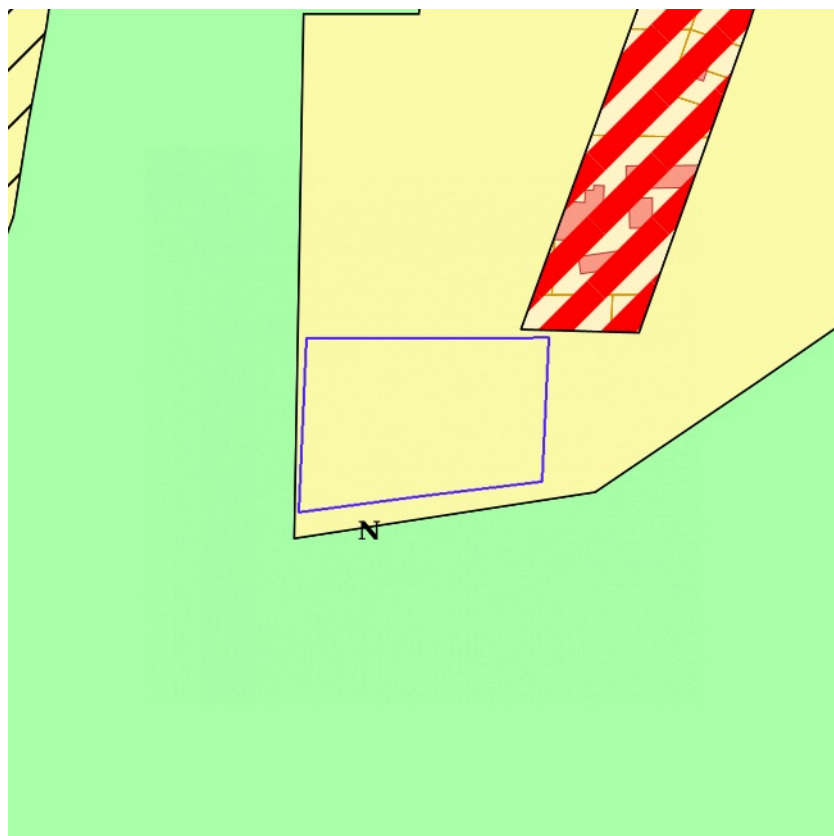
[klik naar geo-portaal](#)

BRONNEN
Agentschap Informatie Vlaanderen
[WMS.Jacht](#)



- Sitebesluit
- Oriënterend bodemonderzoek
- Beschrijvend bodemonderzoek
- Bodemsaneringsproject
- Eindevaluatieonderzoek
- Evaluatierapport schadegeval
- Vaststelling schadegeval
- Melding schadegeval
- Melding bodemverontreiniging

BRONNEN
Openbare Afvalstoffenmaatschappij voor het Vlaamse Gewest
[WMS Mercator Publieke View Service](#)
[WFS Mercator Publieke Download Service](#)



	0100 - Woongebieden
	0105 - Woonuitbreidingsgebieden
	0200 - gebieden voor gemeenschapsvoorziening en openbaar nut
	0400 - Recreatiegebieden
	0401 - Gebieden voor dagrecreatie
	0402 - Gebieden voor verblijfsrecreatie
	0410 - Gebieden voor toeristische recreatieparken (TRP)
	0500 - Parkgebieden
	0600 - Bufferzones
	0700 - Groengebieden
	0701 - Natuurgebieden
	0702 - Natuurgebieden met wetenschappelijke waarde of natuurreservaten
	0800 - Bosgebieden
	0900 - Agrarische gebieden
	0901 - Landschappelijk waardevolle agrarische gebieden
	1000 - Industriegebieden
	1100 - Ambachtelijke bedrijven en KMO's
	1700 - Landelijke gebieden


[klik naar geo-portaal](#)

Gewestplan

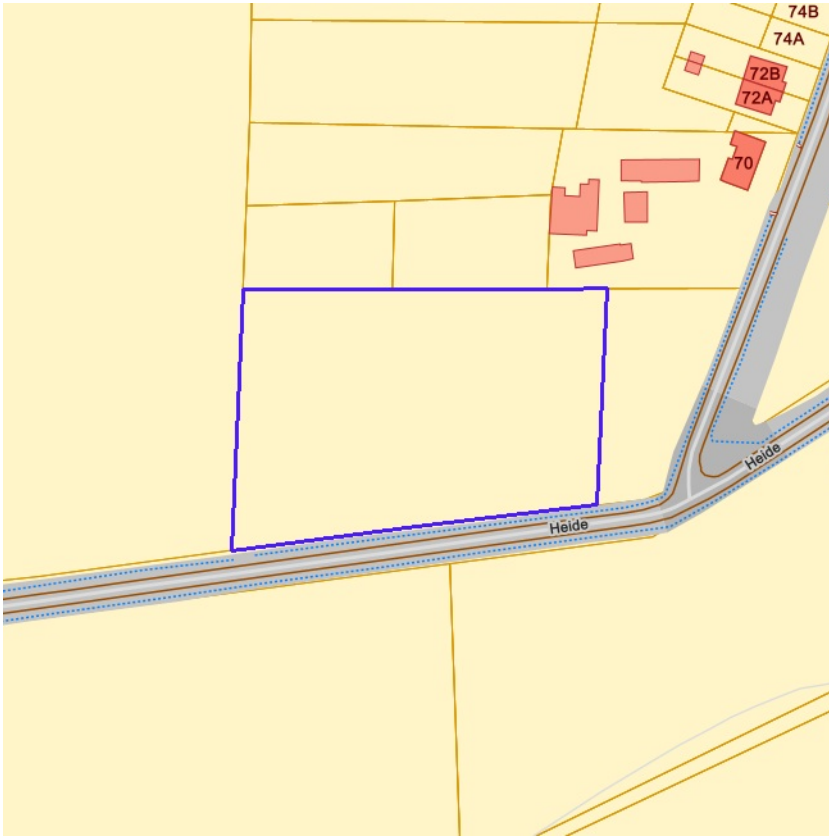
Identificator	64845b43-fa20-4eb6-b44d-283fa9de9da1
Dossier type	GWP
Unieke identificatienummer	GWP_02000_222_00021_00001
Naam	origineel gewestplan St-Truiden - Tongeren
Fase	BG ; Besluit tot goedkeuring
Deelgebiednummer	21
Identificatienummer van de objectgerichte voorschrifttekst	GWP_02000_222_00021_00001_00_0900
Naam van het stedenbouwkundig voorschrift	agrarische gebieden
Identificatienummer van de objectgerichte voorschrifttekst	https://download.dsi.omgeving.vlaanderen.be/be.vl.omg.dsi.stukonderdeel.GWP_02000_222_00021_00001.BG.1.Dossierstuk.SV.1_1#page=25
Fichelink	https://dsi.omgeving.vlaanderen.be/fiche-detail/84813109-7d3c-4059-b8b4-dd8069b60c2e
De categorie van gebiedsaanduiding	LDB
Legende	0900
Ondergrond	TOPO
Datum van opmaak van de ondergrond	01/01/1971
Fasedatum	05/04/1977
Datum van verschijning in Belgisch Staatsblad	16/04/1977

BRONNEN

Vlaamse Overheid, Departement Omgeving, Vlaams Planbureau voor Omgeving

[WMS Mercator Publieke View Service](#)

[WFS Mercator Publieke Download Service](#)



- Contour van grondvlakken
- Contour van overdrukken
- Contour van lijnen



[klik naar geo-portaal](#)

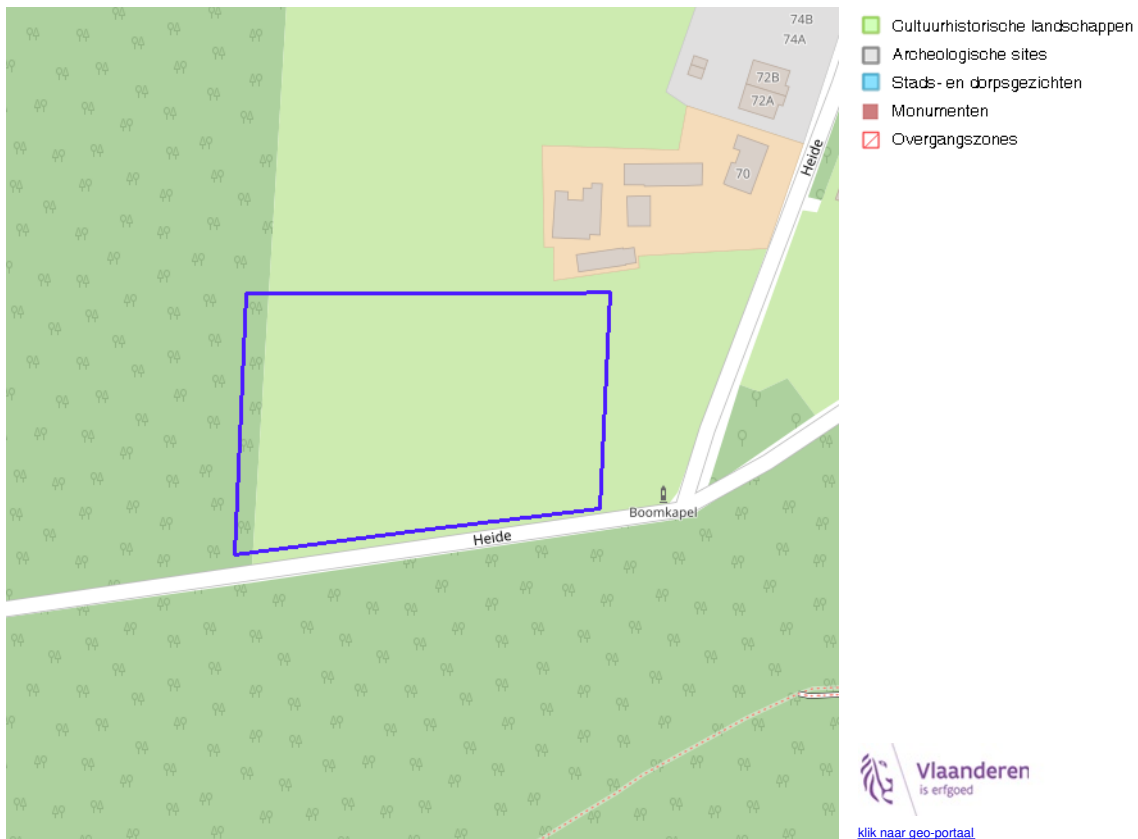
BRONNEN

Vlaamse Overheid, Departement Omgeving, Vlaams Planbureau voor Omgeving

[WMS Mercator Publieke View Service](#)

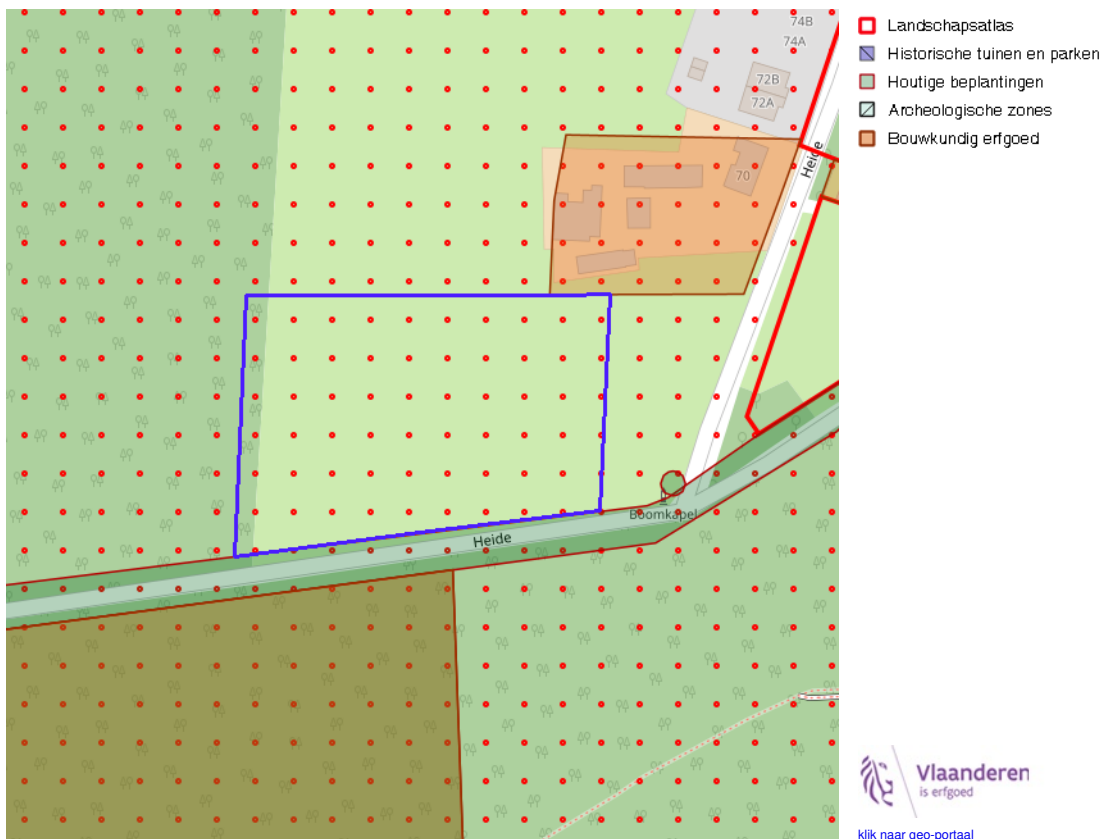
[WFS Mercator Publieke Download Service](#)

Cultuurhistorische landschappen / archeologische sites / stads- en dorpsgezichten / monumenten en overgangszones



BRONNEN

OpenStreetMap; Vlaamse Overheid - Agentschap Onroerend Erfgoed (© Deze data is eigendom van Agentschap Onroerend Erfgoed)
[WMS Agentschap Onroerend Erfgoed Publieke View Service](#)
[WFS Agentschap Onroerend Erfgoed Publieke Download Service](#)

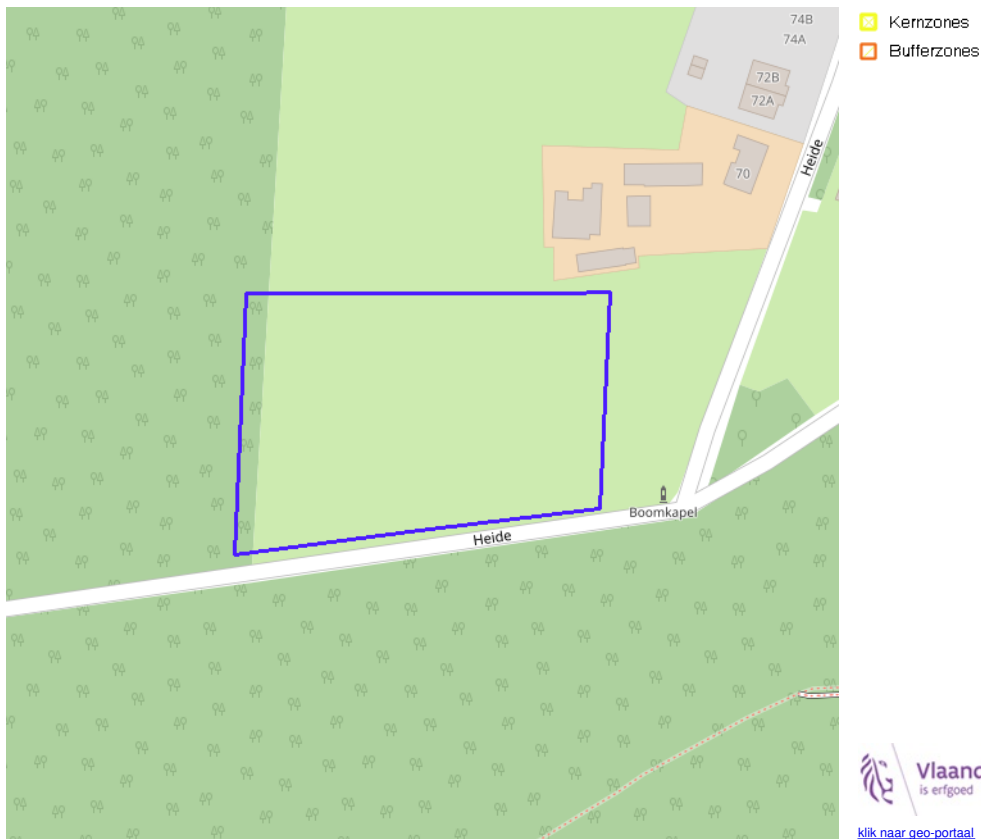


Vastgesteld relict uit de landschapsatlas

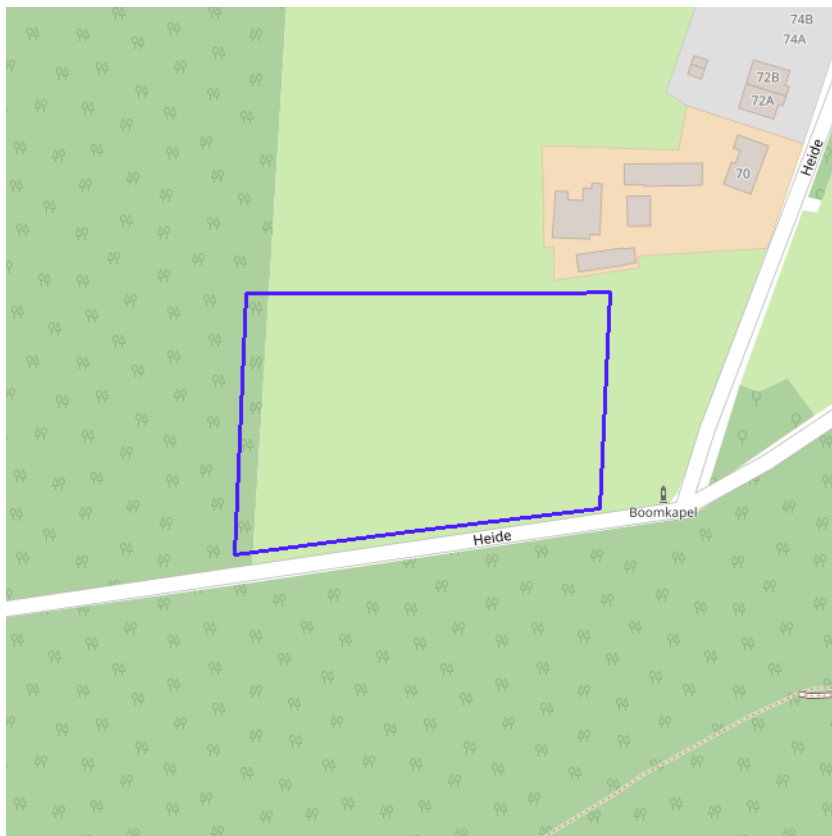
Identificator	11240
Naam	Oud bos, kastelen en parken van Nieuwenhoven, Nonnemielen, Spinveld, Terkelen, Nieuwerkerken en Kortenbos
Type	vastgesteld gebied in de landschapsatlas
Locatie	Nieuwerkerken, Wijer (Nieuwerkerken), Sint-Truiden, Zepperen (Sint-Truiden)
Geldig sinds	27/05/2016
URL	https://inventaris.onroerenderfgoed.be/aanduidingsobjecten/11240

BRONNEN
 OpenStreetMap; Vlaamse Overheid - Agentschap Onroerend Erfgoed (© Deze data is eigendom van Agentschap Onroerend Erfgoed)
[WMS Agentschap Onroerend Erfgoed Publieke View Service](#)
[WFS Agentschap Onroerend Erfgoed Publieke Download Service](#)

Kernzones en bufferzones



BRONNEN
OpenStreetMap; Vlaamse Overheid - Agentschap Onroerend Erfgoed (© Deze data is eigendom van Agentschap Onroerend Erfgoed)
[WMS Agentschap Onroerend Erfgoed Publieke View Service](#)
[WFS Agentschap Onroerend Erfgoed Publieke Download Service](#)



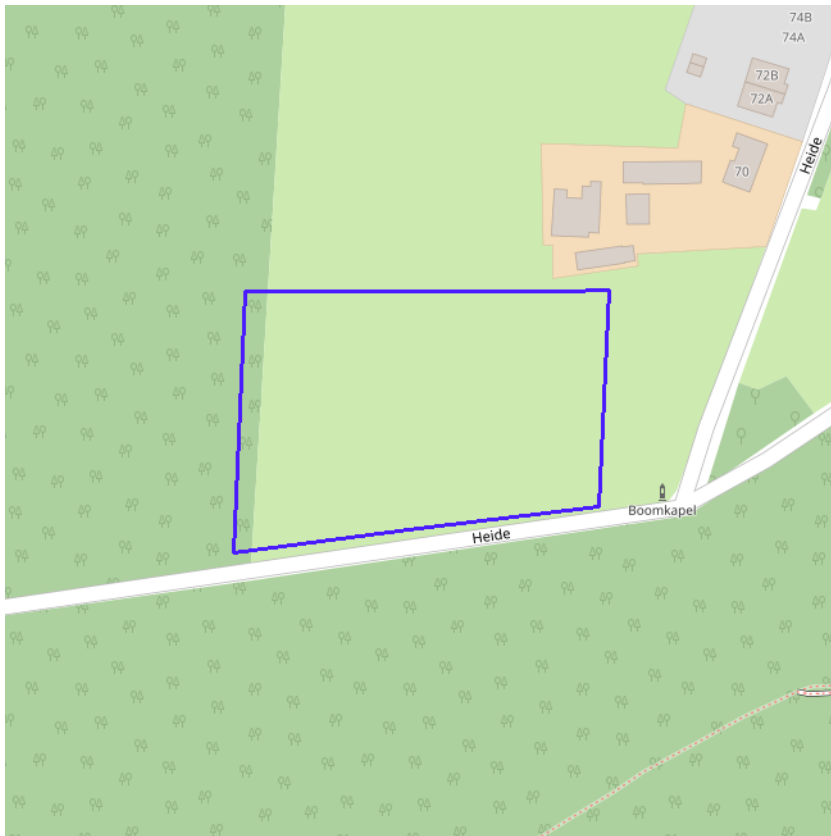
- 🌿 Beheersplannen
- 🏠 Onroerenderfgoedrichtplannen



Onroerenderfgoedrichtplan

Naam	Haspengouw en Voeren - Hoogstamboomgaarden
URL	https://id.erfgoed.net/plannen/882
Start datum	24/05/2019

BRONNEN
 OpenStreetMap; Vlaamse Overheid - Agentschap Onroerend Erfgoed (© Deze data is eigendom van Agentschap Onroerend Erfgoed)
[WMS Agentschap Onroerend Erfgoed Publieke View Service](#)
[WFS Agentschap Onroerend Erfgoed Publieke Download Service](#)

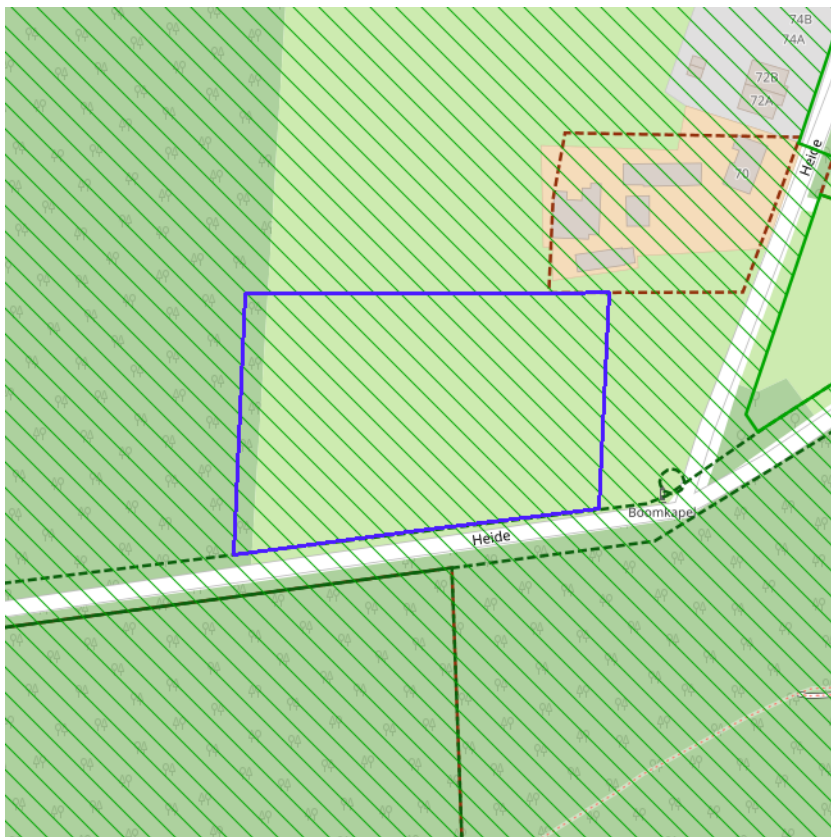


- Gebieden geen archeologie - gewestelijk
- Gebieden geen archeologie - gemeentelijk



BRONNEN
OpenStreetMap; Vlaamse Overheid - Agentschap Onroerend Erfgoed (© Deze data is eigendom van Agentschap Onroerend Erfgoed)
[WMS Agentschap Onroerend Erfgoed Publieke View Service](#)
[WFS Agentschap Onroerend Erfgoed Publieke Download Service](#)

Bouwkundig, archeologisch en landschappelijk waardevol onroerend erfgoed



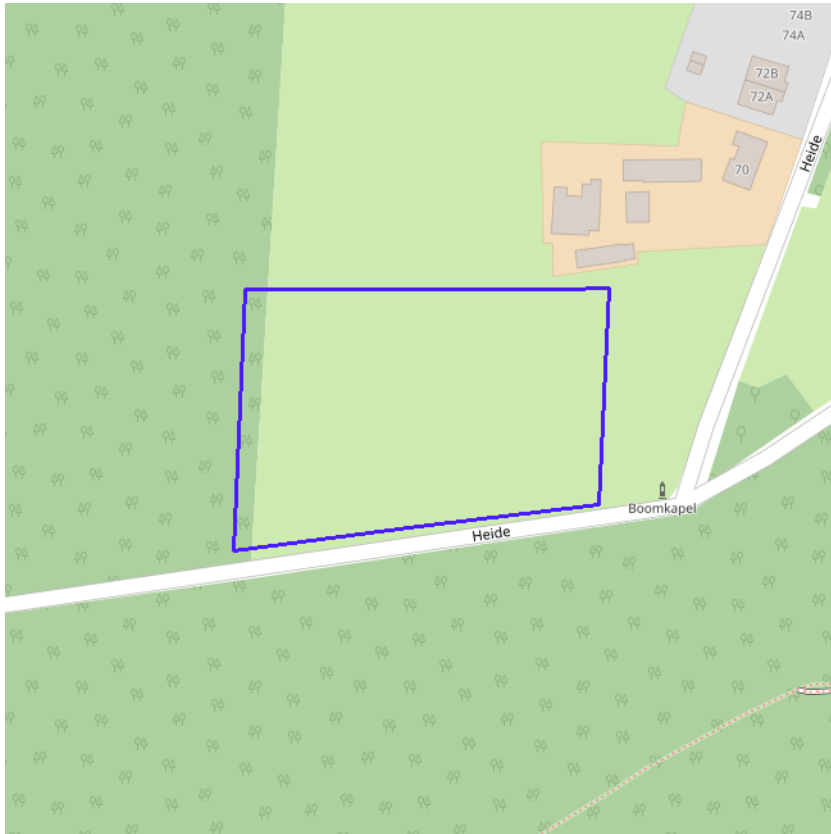
- Archeologisch erfgoed - gehelen
- Bouwkundig erfgoed - elementen
- Landschappelijk erfgoed - elementen
- Landschappelijk erfgoed - gehelen

 **Vlaanderen**
is erfgoed
[klik naar geo-portaal](#)

Landschappelijk erfgoed - geheel

Identificator	135348
Naam	Oud bos, kastelen en parken van Nieuwenhoven, Nonnemielen, Spinveld, Terkelen, Nieuwerkerken en Kortenbos
Locatie	Nieuwerkerken, Wijer (Nieuwerkerken), Sint-Truiden, Zepperen (Sint-Truiden)
URL	https://inventaris.onroerenderfgoed.be/erfgoedobjecten/135348
Omvang	geheel

BRONNEN
 OpenStreetMap; Vlaamse Overheid - Agentschap Onroerend Erfgoed (© Deze data is eigendom van Agentschap Onroerend Erfgoed)
[WMS Agentschap Onroerend Erfgoed Publieke View Service](#)
[WFS Agentschap Onroerend Erfgoed Publieke Download Service](#)



Erfgoedlandschappen (indicatief)



BRONNEN
OpenStreetMap; Vlaamse Overheid - Agentschap Onroerend Erfgoed (© Deze data is eigendom van Agentschap Onroerend Erfgoed)
[WMS Agentschap Onroerend Erfgoed Publieke View Service](#)
[WFS Agentschap Onroerend Erfgoed Publieke Download Service](#)



[klik naar geo-portaal](#)

BRONNEN
Provincie Vlaams-Brabant, Provincie Limburg, Provincie Oost-Vlaanderen, Provincie West-Vlaanderen, Provincie Antwerpen
[WMS Atlas der Buurtwegen](#)