

Gegevens opvraging

Referentienummer	385baf9dae0579441aa6
Datum	31-05-2024
Perceelsnummer	11333 D 0535/00H000
Adres / Ligging	Vaartstraat 18, 2960 Brecht

Inhoudstafel

1. Grootschalig Referentiebestand
2. Kadaster
3. Boskartering 1990
4. Bosreferentielaag 2000
5. Digitale boswijzer Vlaanderen 2012
6. Digitale boswijzer Vlaanderen 2015
7. Digitale boswijzer Vlaanderen 2018
8. Digitale boswijzer Vlaanderen 2021
9. Groenkaart Vlaanderen 2018
10. Natuurbeheerplannen
11. RVV Overstromingsgebieden en oeverzones Integraal Waterbeleid
12. Recht van voorkoop
13. Recht van voorkoop - afbakeningen
14. Luchtfoto Vlaanderen winter 2019 - kleur
15. Luchtfoto Vlaanderen, meest recent - kleur
16. Woningkwaliteit - panden met een herstelvordering
17. Woningkwaliteit - Vlaamse inventaris van ongeschikte en onbewoonbare woningen
18. Woningkwaliteit - woningen met een conformiteitsattest
19. Gebieden van het VEN en het IVON
20. Habitatrictlijngebieden
21. Watertoets - Overstromingsgevoelige gebieden vanuit de zee 2023
22. Watertoets - Overstromingsgevoelige gebieden fluviaal 2023
23. Watertoets - Overstromingsgevoelige gebieden pluviaal 2023
24. Signaalgebieden
25. Risicozones voor overstromingen
26. Recent overstromde gebieden
27. Overstromingsgebieden en oeverzones Integraal Waterbeleid
28. Van nature overstroombare gebieden
29. Grenzen van polders
30. Grenzen van wateringen
31. Grondwaterwingebieden en beschermingszones
32. PFAS
33. Jachtterreinen
34. Bodemonderzoeken en sanering (OVAM)
35. Gewestplan
36. Ruimtelijk uitvoeringsplan
37. Beschermd Onroerend Erfgoed
38. Vastgestelde Inventarissen
39. Unesco Werelderfgoed
40. Plannen
41. Gebieden geen archeologie
42. Wetenschappelijke inventarissen
43. Erfgoedlandschappen
44. Atlas der Buurtwegen

Legende : resultaat in perceel | geen resultaat in perceel



[klik naar geo-portaal](#)

BRONNEN
Agentschap Informatie Vlaanderen
[WMS GRB](#)



BRONNEN
© (31/05/2024) General Administration of the Patrimonial Documentation
[WMS Cadastral Layers](#)



- Loofhout
- Gemengd loofhout (20 - 60% bijmenging naaldhout)
- Gemengd naaldhout (20 - 60% bijmenging loofhout)
- Naaldhout
- Heide
- Te herbebossen oppervlakte
- Niet beboste oppervlakte van het bosdomein
- Vijvers binnen het bosdomein



[klik naar geo-portaal](#)

BRONNEN
 Agentschap voor Natuur en Bos
[WMS Boskartering 1990](#)



- Loofhout
- Gemengd loofhout (20 - 60% bijmenging naaldhout)
- Gemengd naaldhout (20 - 60% bijmenging loofhout)
- Naaldhout
- Heide
- Te herbebossen oppervlakte
- Niet beboste oppervlakte van het bosdomein
- Vijvers binnen het bosdomein



[klik naar geo-portaal](#)

BRONNEN
 Agentschap voor Natuur en Bos
[WMS Agentschap voor Natuur en Bos](#)
[WFS Bosreferentielag 2000](#)



Geen bos
Bos



[klik naar geo-portaal](#)

BRONNEN
Agentschap voor Natuur en Bos
[WMS Agentschap voor Natuur en Bos](#)



Geen bos
Bos



[klik naar geo-portaal](#)

BRONNEN
Agentschap voor Natuur en Bos
[WMS Agentschap voor Natuur en Bos](#)



Geen bos
Bos



[klik naar geo-portaal](#)

BRONNEN
Agentschap voor Natuur en Bos
[WMS Agentschap voor Natuur en Bos](#)

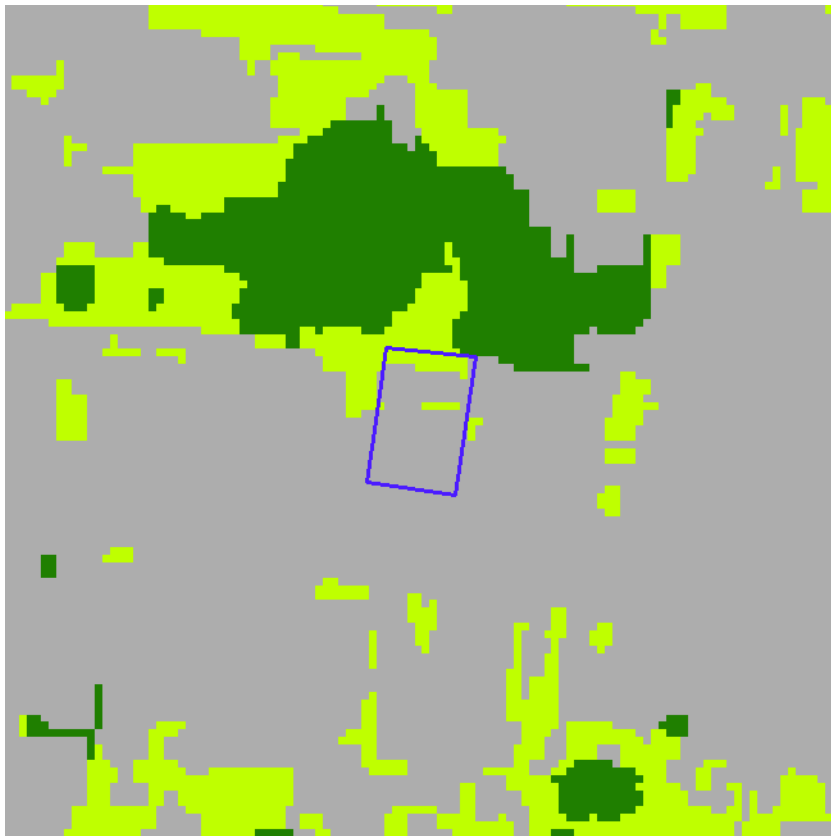


Geen bos
Bos



[klik naar geo-portaal](#)

BRONNEN
Agentschap voor Natuur en Bos
[WMS Agentschap voor Natuur en Bos](#)



- Geen classificatie
- Hoog groen
- Laag groen
- Landbouw
- Niet groen



[klik naar geo-portaal](#)

BRONNEN
Agentschap voor Natuur en Bos
[WMS Agentschap voor Natuur en Bos](#)



- Erfgoedbeheerplan
- Natuurbeheerplan Type 1
- Natuurbeheerplan Type 2
- Natuurbeheerplan Type 3
- Natuurbeheerplan Type 4
- Andere beheerplannen
- Harmonisch Park- en Groenbeheerplan
- Beperkt Bosbeheerplan
- Uitgebreid Bosbeheerplan
- Beheerplan Militair domein
- Vlaams Natuurreservaat
- Erkend Natuurreservaat
- Aangewezen Bosreservaat
- Erkend Bosreservaat



[klik naar geo-portaal](#)

BRONNEN
 Agentschap voor Natuur en Bos
[WMS Mercator Publieke View Service](#)
[WFS Mercator Publieke Download Service](#)



- IWB Oeverzone
- IWB Overstromingsgebied



[klik naar geo-portaal](#)

BRONNEN
Vlaamse Milieumaatschappij
[WMS RVV Afbakeningen](#)
[WFS Gebieden met recht van voorkoop](#)



[klik naar geo-portaal](#)

Sinds 1 oktober 2012 is het Harmoniseringsdecreet in werking en moeten aanbiedingen en uitoefeningen via het e-voorkooploket van de VLM verlopen.
Belangrijk: De rangschikking van de begunstigden die een identieke volgorde hebben in onderstaande lijst is willekeurig en doet geen uitspraak over de volgorde van uitoefenen.

Geen recht van voorkoop van toepassing op 31-05-2024 op het perceel 11333D0535/00H000.

BRONNEN
 Agentschap voor Geografische Informatie Vlaanderen
[Geografisch themabestand 'Vlaamse voorkooprechten'](#)



- RVV Ruimtelijk Uitvoeringsplan
- RVV Vlaams Ecologisch Netwerk
- Natuurinrichtingsproject
- RVV Havengebied
- RVV Natuurreservaat
- RVV de Vlaamse Waterweg nv
- RVV Bijzondere gebieden Vlaamse Woonoode
- RVV Landinrichtingsplan en inrichtingsnota
- RVV Ruilverkaveling uit kracht van wet
- RVV Ruilverkaveling grote infrastructuurwerken



[klik naar geo-portaal](#)

BRONNEN

Agentschap voor Natuur en Bos, De Vlaamse Waterweg NV, Agentschap Informatie Vlaanderen, Vlaamse Landmaatschappij, Gemeentelijk Havenbedrijf Antwerpen

[WMS RVV Afbakeningen](#)

[WFS Gebieden met recht van voorkoop](#)

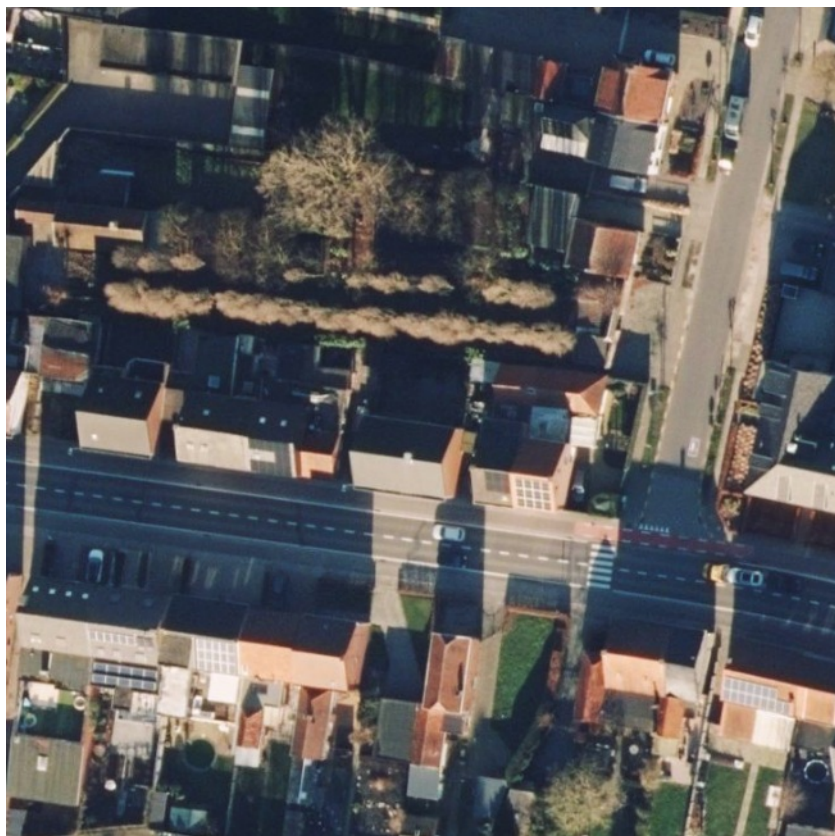


[kijk naar geo-portaal](#)

BRONNEN

Agentschap Informatie Vlaanderen

[WMS Orthofotomozaïek, middenschalig, winteropnamen, kleur, 2019, Vlaanderen](#)



[klik naar geo-portaal](#)

BRONNEN

Agentschap Digitaal Vlaanderen

[WMS Orthofotomozaïek, middenschalig, winteropnamen, kleur, meest recent, Vlaanderen](#)



[klik naar geo-portaal](#)

BRONNEN

Wonen-Vlaanderen

[Panden met een herstelvordering via POI-service](#)



[klik naar geo-portaal](#)

BRONNEN

Wonen-Vlaanderen

[Vlaamse inventaris van ongeschikte en onbewoonbare woningen via POI-service Dataset.](#)



[klik naar geo-portaal](#)

BRONNEN

Wonen-Vlaanderen

[Woningen met een conformiteitsattest via POI-service Dataset](#)



- Grote Eenheid Natuur
- Grote Eenheid Natuur in ontwikkeling
- Natuurverwervingsgebied



[klik naar geo-portaal](#)

BRONNEN
Agentschap voor Natuur en Bos, OpenStreetMap
[WMS Mercator Publieke View Service](#)
[WFS Mercator Publieke Download Service](#)



Habitatrichtlijngebieden

BRONNEN
Agentschap voor Natuur en Bos
[WMS Mercator Publieke View Service](#)
[WFS Mercator Publieke Download Service](#)



- Kleine kans op overstromingen onder klimaatverandering
- Kleine kans op overstromingen
- Middelgrote kans op overstromingen



[klik naar geo-portaal](#)

BRONNEN

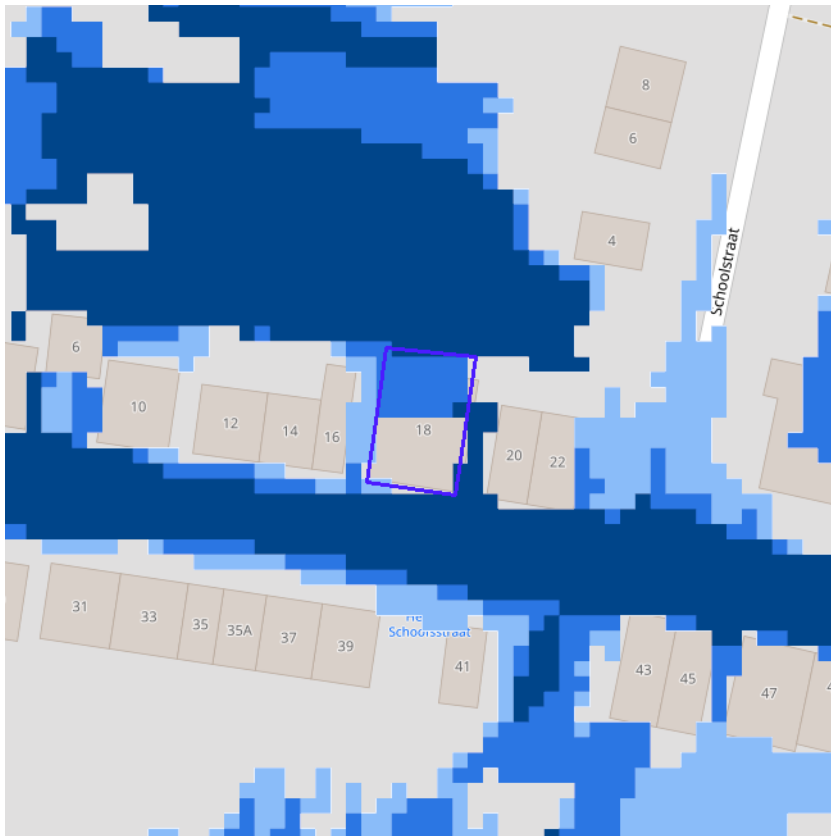
Vlaamse Milieumaatschappij, OpenStreetMap
[WMS overstromingsgevoelige gebieden vanuit de zee](#)



[klik naar geo-portaal](#)

BRONNEN

Vlaamse Milieumaatschappij, OpenStreetMap
[WMS overstromingsgevoelige gebieden fluviaal](#)



- Kleine kans op overstromingen onder klimaatverandering
- Kleine kans op overstromingen
- Middelgrote kans op overstromingen



[klik naar geo-portaal](#)

BRONNEN

Vlaamse Milieumaatschappij, OpenStreetMap
[WMS overstromingsgevoelige gebieden pluviaal](#)



- Bouwrijke opgave
- Verscherpte watertoets

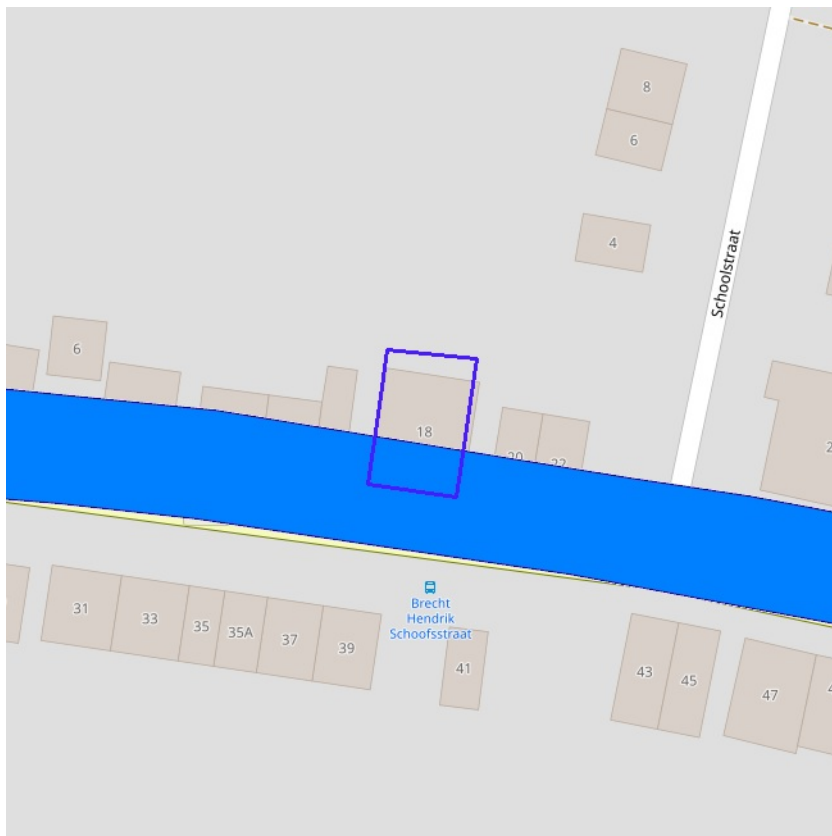
BRONNEN
Vlaamse Milieumaatschappij, OpenStreetMap
[WMS Signaalgebieden](#)



- Geen risico meer
- Bevestigde risicozones
- Nieuwe risicozones

 **Vlaanderen**
is water
[klik naar geo-portaal](#)

BRONNEN
Departement Mobiliteit en Openbare Werken, afdeling Waterbouwkundig Laboratorium en Vlaamse Milieumaatschappij - afdeling Operationeel Waterbeheer, OpenStreetMap
[WMS risicozones overstromingen 2017](#)



Recent overstroomd gebied



[klik naar geo-portaal](#)

Recent overstroomd gebied

Object identificator	11477
Identificator verschijningstoestand van exemplaar	11477
Identificatienummer	14040
Titel	Recent overstroomde gebieden in het Maasbekken, Inventarisatie 2003
Gebiedsomschrijving	Maasbekken
Begindatum overstroming	31/05/2024
Begindatum inwinning	01/01/1900
Einddatum inwinning	01/01/1900
Inwinner informatie	AMWA

BRONNEN

Vlaamse Milieumaatschappij, OpenStreetMap

[WMS Vlaamse Milieumaatschappij](#)

[WFS Recent overstroomde gebieden](#)



Overstromingsgebieden en oeverzones



[klik naar geo-portaal](#)

BRONNEN
Vlaamse Milieumaatschappij - afdeling Operationeel Waterbeheer, OpenStreetMap
[WMS Vlaamse Milieumaatschappij](#)
[WFS Overstromingsgebieden en oeverzones](#)



Van nature overstroombare gebieden	
Object identificator	3642
Identificator verschijningsstoestand van exemplaar	3642
Oorzaak van de (historische) overstromingen	D
Omschrijving oorzaak van de (historische) overstromingen	Doorkruist door rivier maar geen sporen van overstroombaarheid
Herkomst	Expertise/interpretatie (code M)
Datum opname in NOG-bestand of laatste correctie	05/12/2000
Naam van het primair hydrografisch bekken	Maasbekken
Stroomgebied van het primair hydrografisch bekken	Maas

BRONNEN
 Vlaamse Milieumaatschappij - afdeling Operationeel Waterbeheer, OpenStreetMap
[WMS Vlaamse Milieumaatschappij](#)
[WFS Van nature overstroombare gebieden](#)



[klik naar geo-portaal](#)

BRONNEN

Vlaamse Milieumaatschappij - afdeling Operationeel Waterbeheer, OpenStreetMap

[WMS Vlaamse Milieumaatschappij](#)

[WFS Grenzen van Polders Webservice](#)



[klik naar geo-portaal](#)

BRONNEN

Vlaamse Milieumaatschappij - afdeling Operationeel Waterbeheer, OpenStreetMap

[WMS Vlaamse Milieumaatschappij](#)

[WFS Grenzen van wateringen](#)



- Winning
- Beschermingszone type I
- Beschermingszone type II
- Beschermingszone type III



[klik naar geo-portaal](#)

BRONNEN

Vlaamse overheid - Vlaamse MilieuMaatschappij - Afdeling Operationeel Waterbeheer

[WMS Grondwaterwingebieden en beschermingszones](#)

[WFS Grondwaterwingebieden en beschermingszones](#)



Actuele no regret zones (PFAS)

- Opgeheven
- Preventief ingesteld
- Locatiespecifiek vastgesteld

Middelpunten no regret zones (PFAS)

- Geselecteerd profiel

Profielen (PFAS)

- Boring
- Peilbuis
- Waterbodemstaal
- Staal

Inventaris brandweer(oefen)terreinen en incidenten (PFAS)

- Geen verkennend bodemonderzoek beschikbaar (geen VBO)
- Niet-PFAS-verdachte locatie
- Verkennend bodemonderzoek beschikbaar (VBO)



[klik naar PFAS-verkenner](#)

BRONNEN

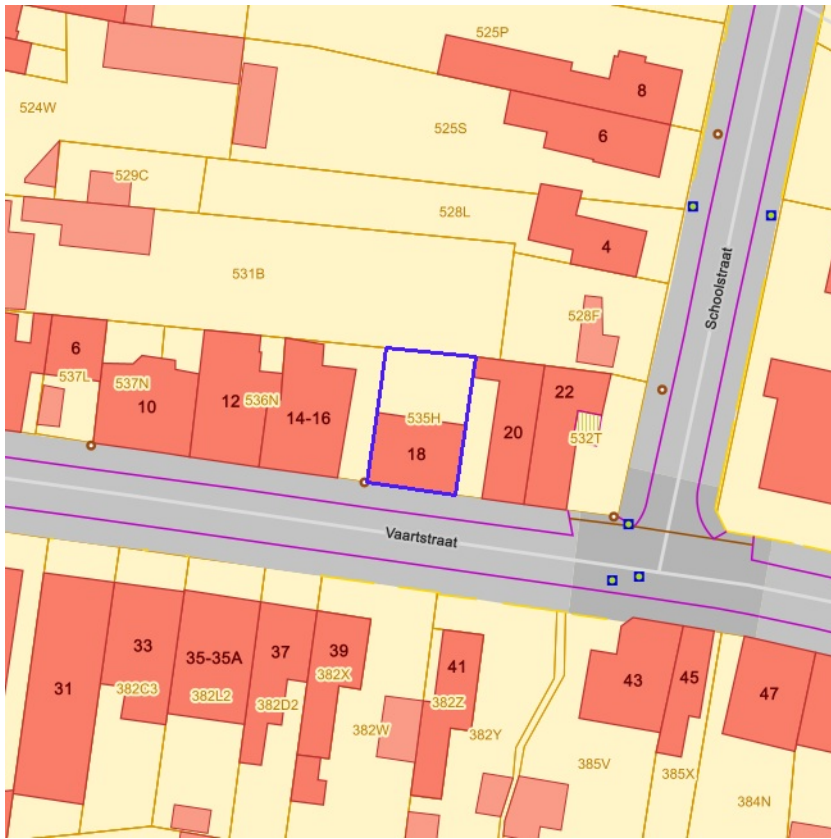
Openbare Vlaamse Afvalstoffenmaatschappij (OVAM), Agentschap Zorg en Gezondheid

[Actuele no regret zones \(PFAS\)](#)

[Middelpunten no regret zones \(PFAS\)](#)

[Profielen \(PFAS\)](#)

[Inventaris brandweer\(oefen\)terreinen en incidenten \(PFAS\)](#)



Jachtterreinen



[klik naar geo-portaal](#)

BRONNEN
Agentschap Informatie Vlaanderen
[WMS.Jacht](#)



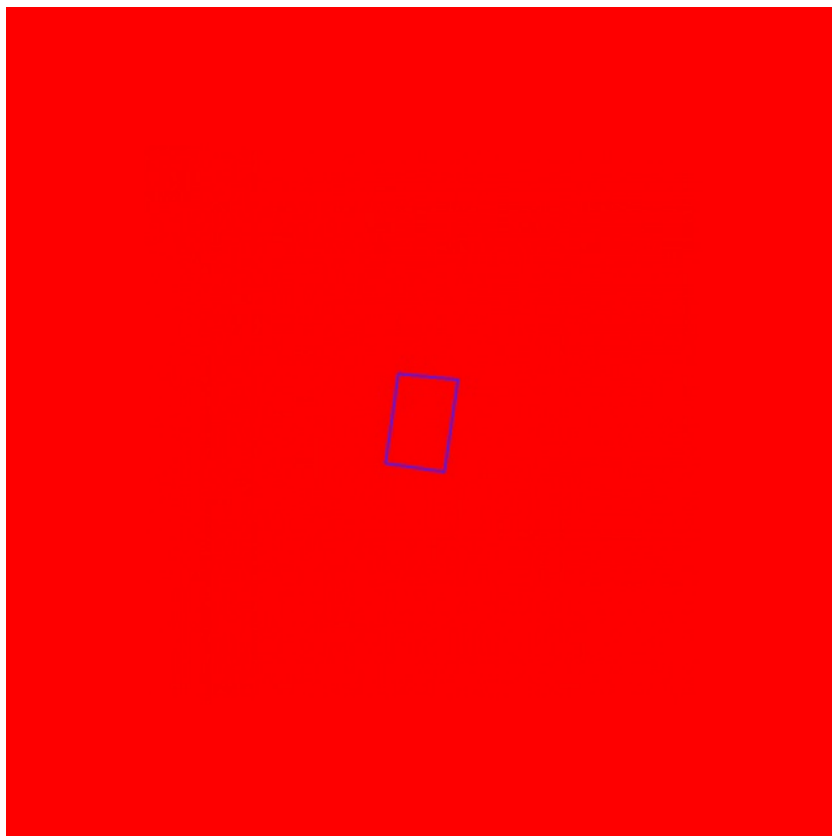
- Sitebesluit
- Oriënterend bodemonderzoek
- Beschrijvend bodemonderzoek
- Bodemsaneringsproject
- Eindevaluatieonderzoek
- Evaluatierapport schadegeval
- Vaststelling schadegeval
- Melding schadegeval
- Melding bodemverontreiniging

BRONNEN

Openbare Afvalstoffenmaatschappij voor het Vlaamse Gewest

[WMS Mercator Publieke View Service](#)

[WFS Mercator Publieke Download Service](#)



-  0100 - Woongebieden
-  0105 - Woonuitbreidingsgebieden
-  0200 - gebieden voor gemeenschapsvoorziening en openbaar nut
-  0400 - Recreatiegebieden
-  0401 - Gebieden voor dagrecreatie
-  0402 - Gebieden voor verblijfsrecreatie
-  0410 - Gebieden voor toeristische recreatieparken (TRP)
-  0500 - Parkgebieden
-  0600 - Bufferzones
-  0700 - Groengebieden
-  0701 - Natuurgebieden
-  0702 - Natuurgebieden met wetenschappelijke waarde of natuurreservaten
-  0800 - Bosgebieden
-  0900 - Agrarische gebieden
-  0901 - Landschappelijk waardevolle agrarische gebieden
-  1000 - Industriegebieden
-  1100 - Ambachtelijke bedrijven en KMO's
-  1700 - Landelijke gebieden



[klik naar geo-portaal](#)

Gewestplan

Identificator	4183c3fa-4094-42dd-81f1-2e8a8e6fc764
Dossier type	GWP
Unieke identificatienummer	GWP_02000_222_00016_00001
Naam	origineel gewestplan Turnhout
Fase	BG ; Besluit tot goedkeuring
Deelgebiednummer	16
Identificatienummer van de objectgerichte voorschrifttekst	GWP_02000_222_00016_00001_00_0100
Naam van het stedenbouwkundig voorschrift	woongebieden
Identificatienummer van de objectgerichte voorschrifttekst	https://download.dsi.omgeving.vlaanderen.be/be.vl.omg.dsi.stukonderdeel.GWP_02000_222_00016_00001.BG.1.Dossierstuk.SV.1#page=1
Fichelink	https://dsi.omgeving.vlaanderen.be/fiche-detail/fd17f70a-c5ed-4ac7-8f8c-1f14414d777a
De categorie van gebiedsaanduiding	WON
Legende	0100
Ondergrond	TOPO
Datum van opmaak van de ondergrond	01/01/1971
Fasedatum	30/09/1977
Datum van verschijning in Belgisch Staatsblad	22/10/1977

BRONNEN

Vlaamse Overheid, Departement Omgeving, Vlaams Planbureau voor Omgeving

[WMS Mercator Publieke View Service](#)

[WFS Mercator Publieke Download Service](#)



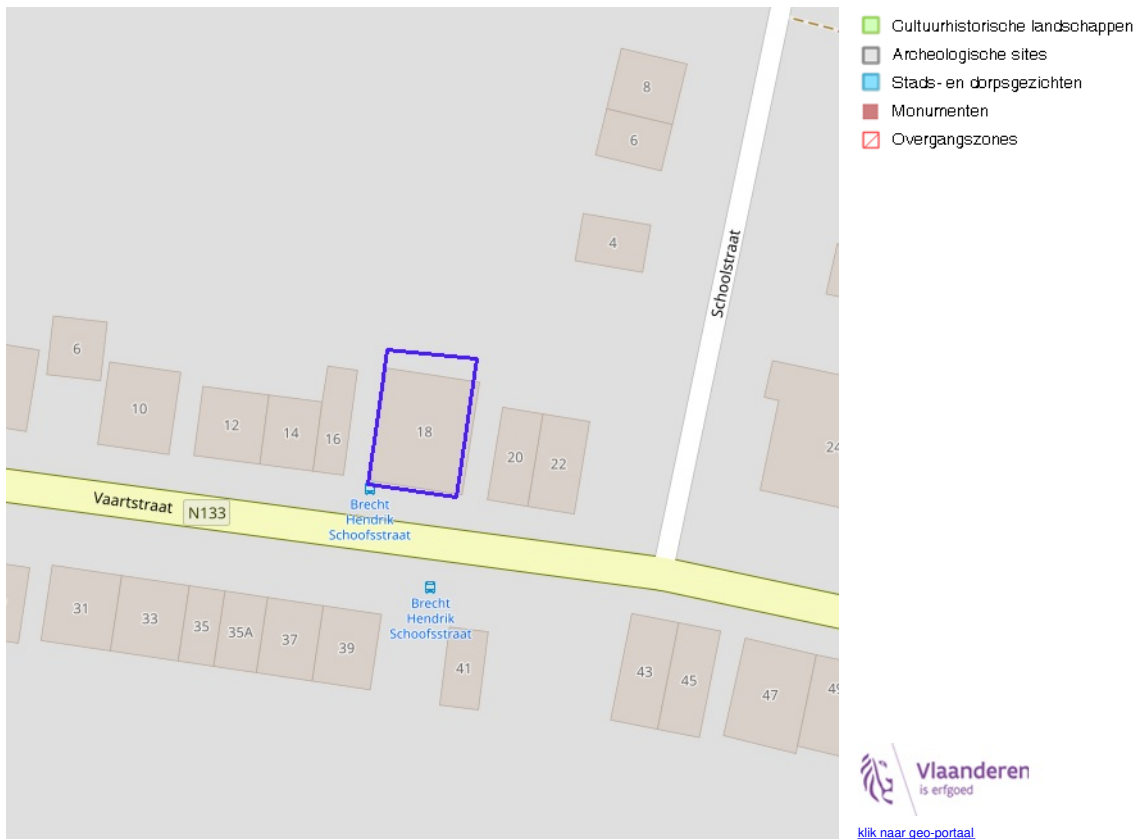
- Contour van grondvlakken
- Contour van overdrukken
- Contour van lijnen



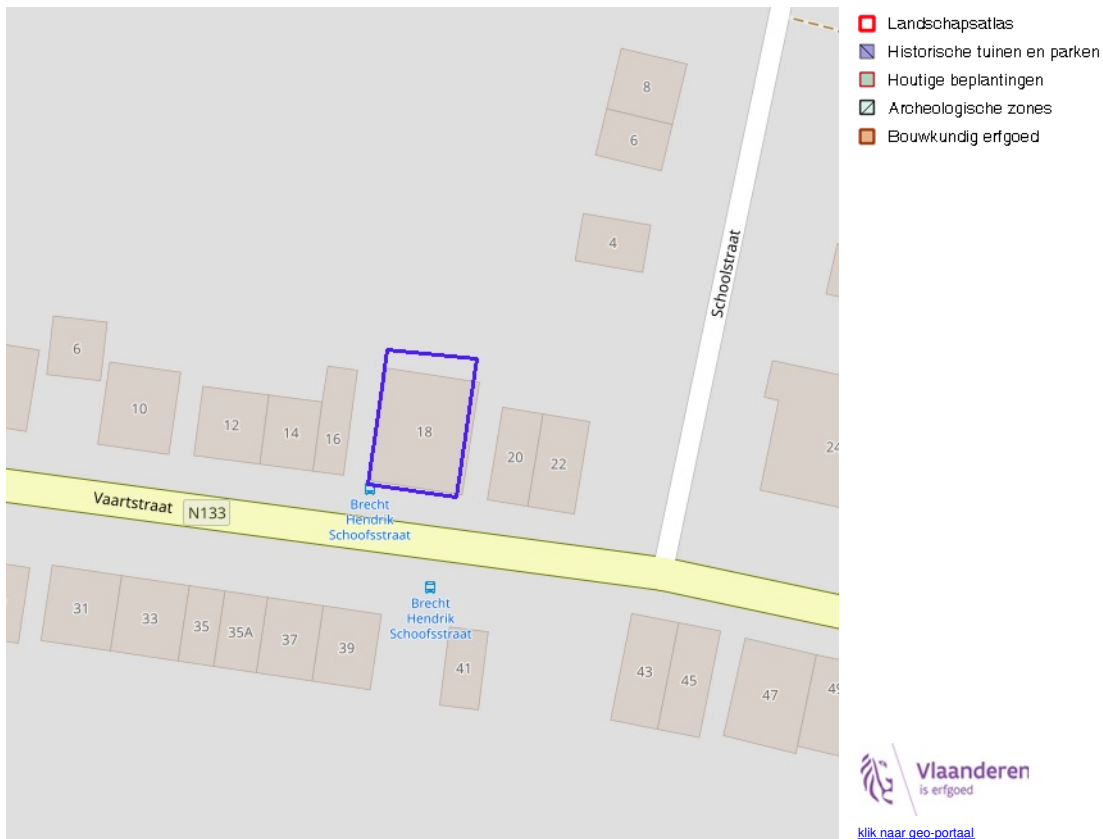
[klik naar geo-portaal](#)

BRONNEN
Vlaamse Overheid, Departement Omgeving, Vlaams Planbureau voor Omgeving
[WMS Mercator Publieke View Service](#)
[WFS Mercator Publieke Download Service](#)

Cultuurhistorische landschappen / archeologische sites / stads- en dorpsgezichten / monumenten en overgangszones

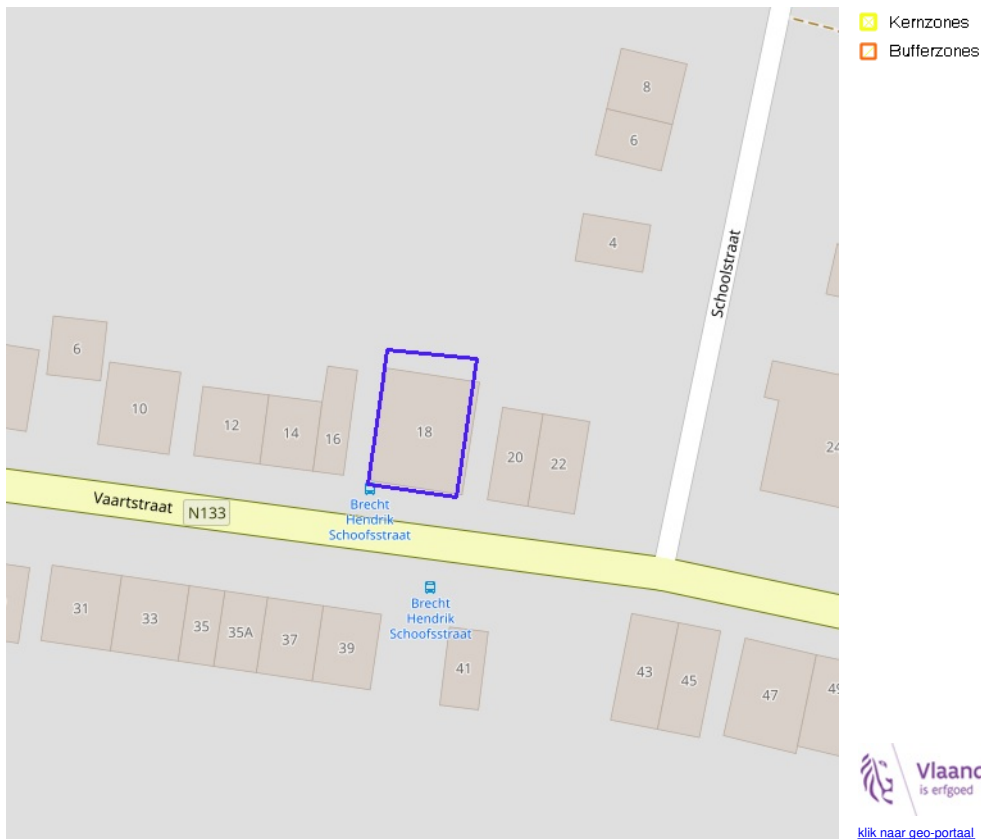


BRONNEN
OpenStreetMap; Vlaamse Overheid - Agentschap Onroerend Erfgoed (© Deze data is eigendom van Agentschap Onroerend Erfgoed)
[WMS Agentschap Onroerend Erfgoed Publieke View Service](#)
[WFS Agentschap Onroerend Erfgoed Publieke Download Service](#)



BRONNEN
 OpenStreetMap; Vlaamse Overheid - Agentschap Onroerend Erfgoed (© Deze data is eigendom van Agentschap Onroerend Erfgoed)
[WMS Agentschap Onroerend Erfgoed Publieke View Service](#)
[WFS Agentschap Onroerend Erfgoed Publieke Download Service](#)

Kernzones en bufferzones



BRONNEN

OpenStreetMap; Vlaamse Overheid - Agentschap Onroerend Erfgoed (© Deze data is eigendom van Agentschap Onroerend Erfgoed)
[WMS Agentschap Onroerend Erfgoed Publieke View Service](#)
[WFS Agentschap Onroerend Erfgoed Publieke Download Service](#)



- Beheersplannen
- Onroerenderfgoedrichtplannen



BRONNEN
OpenStreetMap; Vlaamse Overheid - Agentschap Onroerend Erfgoed (© Deze data is eigendom van Agentschap Onroerend Erfgoed)
[WMS Agentschap Onroerend Erfgoed Publieke View Service](#)
[WFS Agentschap Onroerend Erfgoed Publieke Download Service](#)

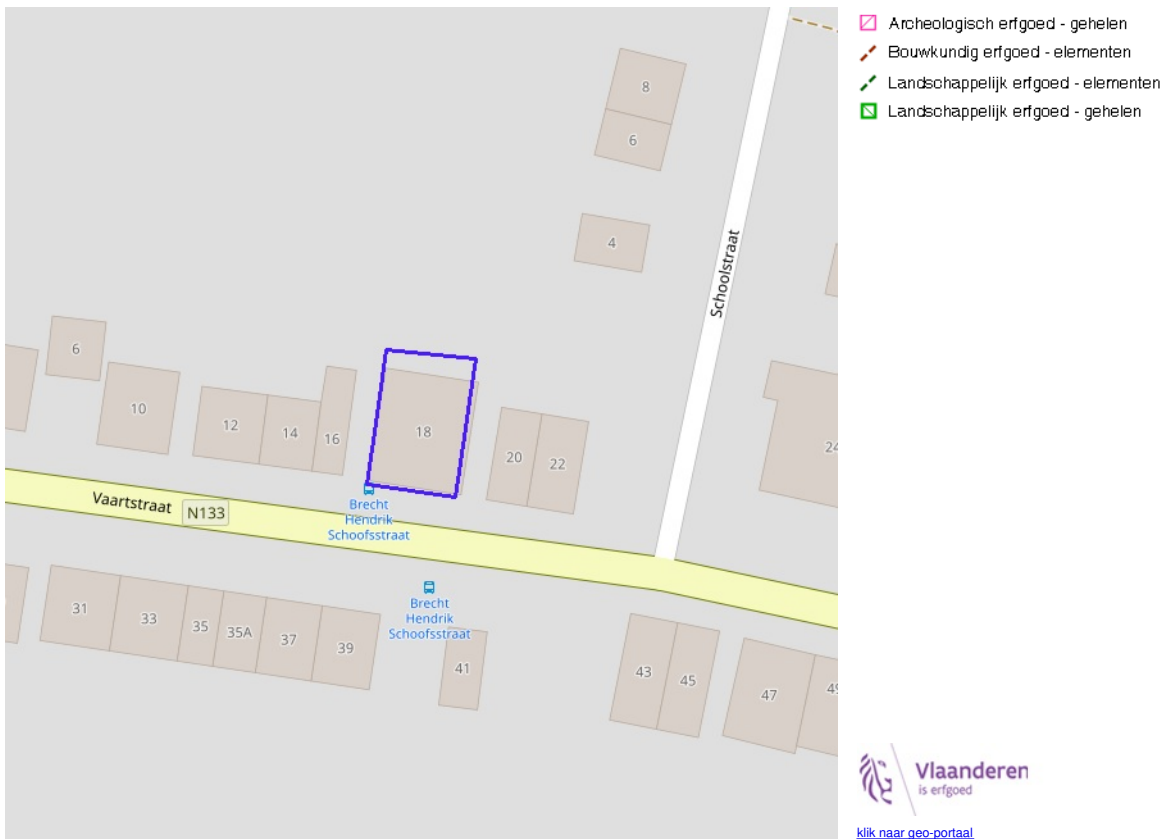


- Gebieden geen archeologie - gewestelijk
- Gebieden geen archeologie - gemeentelijk



BRONNEN
OpenStreetMap; Vlaamse Overheid - Agentschap Onroerend Erfgoed (© Deze data is eigendom van Agentschap Onroerend Erfgoed)
[WMS Agentschap Onroerend Erfgoed Publieke View Service](#)
[WFS Agentschap Onroerend Erfgoed Publieke Download Service](#)

Bouwkundig, archeologisch en landschappelijk waardevol onroerend erfgoed



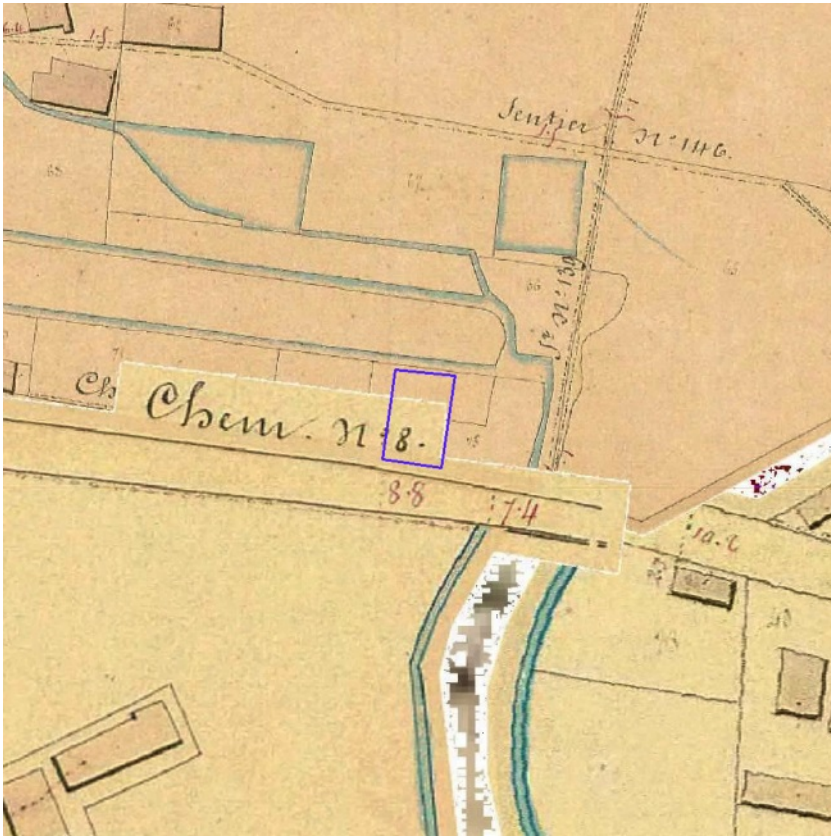
BRONNEN
OpenStreetMap; Vlaamse Overheid - Agentschap Onroerend Erfgoed (© Deze data is eigendom van Agentschap Onroerend Erfgoed)
[WMS Agentschap Onroerend Erfgoed Publieke View Service](#)
[WFS Agentschap Onroerend Erfgoed Publieke Download Service](#)



Erfgoedlandschappen (indicatief)



BRONNEN
OpenStreetMap; Vlaamse Overheid - Agentschap Onroerend Erfgoed (© Deze data is eigendom van Agentschap Onroerend Erfgoed)
[WMS Agentschap Onroerend Erfgoed Publieke View Service](#)
[WFS Agentschap Onroerend Erfgoed Publieke Download Service](#)



[klik naar geo-portaal](#)

BRONNEN

Provincie Vlaams-Brabant, Provincie Limburg, Provincie Oost-Vlaanderen, Provincie West-Vlaanderen, Provincie Antwerpen

[WMS Atlas der Buurtwegen](#)